

事前予約制

社会福祉法人 光聖会 蓮美幼児学園 就職面接会・説明会

とよすナーサリー 江東区豊洲3-5-21 ロイヤルパークス豊洲102
第2とよすナーサリー 江東区豊洲3-5-3 エスティメゾン豊洲レジデンス1階

2026年

日時

7月3日 金

13:30-16:00

会場

ハローワーク木場 1階イベントルーム
東京都江東区木場2-13-19



園長と直接お話できます！説明だけの方でもOK！



13130-13150861 保育士（正社員）
13130-13147661 保育士（パート）
13130-13148261 保育補助（パート）資格不問



お申込み・お問い合わせ

☎ 03-3643-8627

受付時間：月～金曜日の8:30～17:15

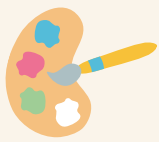
ハローワーク木場 人材確保・就職支援コーナー



蓮美幼児学園HP



蓮美幼児学園
採用ページ



子ども自身の「好き」を大切に 「あそび」から学ぶ

蓮美幼児学園の保育は、日々の日課活動をはじめとする、蓮美メソッドに基づいた方法で実施されています。

日課活動を行いながらも、それを強制せずに「あそび」として位置づけ、子どもたちの「好き」「やってみよう」という想いをもとに、自由保育に派生させていく手法を取っています。



蓮美幼児学園のここがポイント!



平均残業
0.7時間

有給消化率
89%

急なお休み
にも対応

ICT活用で
業務改善

くるみん
認定企業

＼充実の福利厚生／



バースデイ休暇制度



入社時有休休暇付与



産前産後休



業
育児休業



育児時短勤務制



保育士資格取得支



退職金制度



特別休暇制

その他

昇給年1回、賞与年2回、社会保険完備、交通費支給(月28,000円まで)、家族手当、役職手当、業務手当、資格手当、正社員登用制度等、制服貸与、給食費補助 など