

小規模デイサービスでの介護スタッフ募集!! 資格取得支援制度を利用し資格取得できます。

介護のおしごと

# 三二面接・相談会

事前予約制

grope trail

## 株式会社 グローブ・トレイル

令和8年6月11日(木)13:00~

ハローワーク墨田 1階 相談ブース  
(墨田区江東橋2-19-12)

東京介護  
WEEK!  
毎月11~17日  
ハローワーク



- ★「匠楽館 ほそだ粋」 葛飾区細田3-24-5
- ★「匠楽館 すみだ粋」 墨田区墨田3-11-14
- ★「匠楽館 むこうじま粋」 墨田区向島5-17-2
- ★「匠楽館 おしあげ粋」 墨田区押上3-23-13
- ★「匠楽館 ヘルパーステーション粋」 墨田区向島3-34-12

- ・資格取得費用全額補助!
- ・各種専門家による研修あり!  
将来、管理職を目指したい方や、未経験の方も歓迎!
- ・アットホームな10人定員の小規模デイ  
夜勤なし。日曜定休の施設もあります

そこは、いつでも馴染みの顔が優しく出迎えてくれる場所

| 就業場所                       | 職種            | 雇用形態 | 資格                   | 求人番号           |
|----------------------------|---------------|------|----------------------|----------------|
| 匠楽館<br>ほそだ粋                | デイサービス<br>介護職 | 正社員  | 不問                   | 13120-11526061 |
|                            |               | パート  | 不問                   | 13120-11853861 |
|                            |               | パート  | 不問【介護職員就業促進事業対象求人】   | 13120-11788561 |
| 匠楽館<br>すみだ粋                | デイサービス<br>介護職 | 正社員  | 不問                   | 13120-11522761 |
|                            |               | パート  | 不問                   | 13120-11816261 |
|                            |               | パート  | 不問【介護職員就業促進事業対象求人】   | 13120-11754561 |
| 匠楽館<br>むこうじま粋              | デイサービス<br>介護職 | 正社員  | 不問                   | 13120-11525161 |
|                            |               | パート  | 不問                   | 13120-11838961 |
|                            |               | パート  | 不問【介護職員就業促進事業対象求人】   | 13120-11797761 |
| 匠楽館<br>おしあげ粋               | デイサービス<br>介護職 | 正社員  | 不問                   | 13120-11523861 |
|                            |               | パート  | 不問                   | 13120-11812161 |
|                            |               | パート  | 不問【介護職員就業促進事業対象求人】   | 13120-11755461 |
| 匠楽館<br>ヘルパー<br>ステーション<br>粋 | サービス提供責任者     | 正社員  | 介護職員実務者研修以上          | 13120-11860761 |
|                            |               | パート  | 不問                   | 13120-11856061 |
|                            | 訪問介護職員        | 契約社員 | 実務者研修・介護福祉士<br>あれば尚可 | 13120-11746561 |
|                            |               | パート  | 不問【訪問介護採用応援事業対象求人】   | 13120-11749861 |

※東京都介護職員就業促進事業・訪問介護採用応援事業について、詳しくは裏面または求人票をご覧ください。

お申し込み

ハローワーク墨田 1階 15番窓口  
人材確保・就職支援コーナー

TEL 03 (5669) 8609 (部門コード49#)

ホームページ



イベント情報





株式会社

# グローブ・トレイル

デイサービスの匠楽館は少人数で、介護職員による隅々まで行き届いたサービス、ご利用者様一人ひとりに寄り添ったサービスを実施しております。  
それぞれの特徴を活かしてご利用者様とご家族、そして働く職員が充実した暮らしを送るための空間と有意義で充実したサービスをご提供しております。

## 匠楽館 おこうじま粋



墨田区向島5-17-2  
東武スカイツリーライン  
曳舟駅 徒歩8分

## 匠楽館 ほそだ粋



葛飾区細田3-24-5  
京成線 京成高砂駅 徒歩17分

## 匠楽館 おしあげ粋



墨田区押上3-23-13  
各線 押上駅 徒歩5分

## 匠楽館 すみだ粋



墨田区墨田3-11-14  
東武スカイツリーライン  
東向島駅 徒歩8分

「匠」は介護のプロフェッショナルとして

「楽」はご利用者様やご家族様、そして働く人たちにとって楽しい空間として

「館」はおもてなしの心を持って迎える場所として

それぞれの文字に思いを込めて立ち上げた地域密着型通所介護の店舗です。  
少ない定員の匠楽館（ショウラクカン）だからこそ叶えられる様々な魅力を持ったサービスをそれぞれの拠点でご提供しています。

## 東京都介護職員就業促進事業 東京都訪問介護採用応援事業

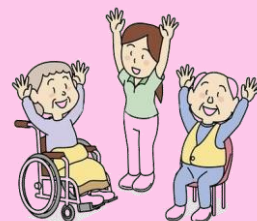
実際に介護施設・訪問介護事業所現で働きながら  
無料で資格が取得できます。

♥介護職員就業促進事業で目指せる資格♥

(現在お持ちの資格によって受講できる研修が異なります)

無資格の方 → 介護職員初任者研修

初任者研修等修了者の方 → 実務者研修



- ★6ヶ月間を上限に有期雇用契約を締結します。
- ★有期雇用期間内に介護業務に従事しながら対象の研修を受講し、資格取得を目指します。
- ★資格取得のための研修受講料負担はありません。  
また研修の受講時間も就業時間に含まれ、給与が支払われます。
- ★有期雇用契約期間終了後は事業者と双方同意の上で継続雇用も可能です。