

都内ハローワーク一覧

施設名称	所在地	訓練担当連絡先	管轄
ハローワーク飯田橋	文京区後楽1-9-20 飯田橋合同庁舎 2階	03-3812-8609(43#)	千代田区・中央区・文京区・大島町・八丈町・利島村・新島村・神津島村・三宅村・御蔵島村・青ヶ島村
ハローワーク上野	台東区東上野2-7-5 借楽ビル(東上野Ⅱ) 2階	03-3837-8600	台東区
ハローワーク品川	港区芝5-35-3	03-5418-7309	港区・品川区
ハローワーク大森	大田区大森北4-16-7	03-5493-8609(42#)	大田区
ハローワーク渋谷	渋谷区神南1-3-5	03-3476-8609(43#)	渋谷区・世田谷区・目黒区
ハローワーク新宿 (西新宿庁舎)	新宿区西新宿1-6-1 新宿エルタワー 23階	03-5325-9593(43#)	新宿区・中野区・杉並区 (35歳以上の方)
ハローワーク新宿 (新宿わかもの ハローワーク)	新宿区西新宿1-7-1 松岡セントラルビル 9階 ※受付 10:00~18:00	03-5909-8609	新宿区・中野区・杉並区 (34歳以下の方)
ハローワーク池袋 (サンシャイン庁舎)	豊島区東池袋3-1-1 サンシャイン60 3階	03-5911-8609(45#)	豊島区・板橋区・練馬区
ハローワーク王子	北区王子6-1-17	03-5390-8609(42#)	北区
ハローワーク足立	足立区千住1-4-1 東京芸術センター 6階	03-6680-8808	足立区・荒川区
ハローワーク墨田	墨田区江東橋2-19-12	03-5669-8609(47#)	墨田区・葛飾区
ハローワーク木場	江東区木場2-13-19	03-3643-8609(42#)	江東区・江戸川区
ハローワーク八王子	八王子市子安町1-13-1	042-648-8609(42#)	八王子市・日野市
ハローワーク立川	立川市緑町4-2 立川地方合同庁舎 2階	042-525-8609(42#)	立川市・国立市・小金井市・昭島市・小平市・東村山市・国分寺市・東大和市・武蔵村山市
ハローワーク青梅	青梅市東青梅3-12-16	0428-24-8609(43#)	青梅市・福生市・あきる野市・羽村市・西多摩郡
ハローワーク三鷹	三鷹市下連雀4-15-18	0422-47-8609(42#)	三鷹市・武蔵野市・西東京市・東久留米市・清瀬市
ハローワーク町田 (森野ビル庁舎)	町田市森野1-23-19 小田急町田森野ビル 2階	042-732-8609(42#)	町田市
ハローワーク府中	府中市美好町1-3-1	042-336-8609(42#)	府中市・稲城市・多摩市・調布市・狛江市

ハロトレが就職への橋渡し!



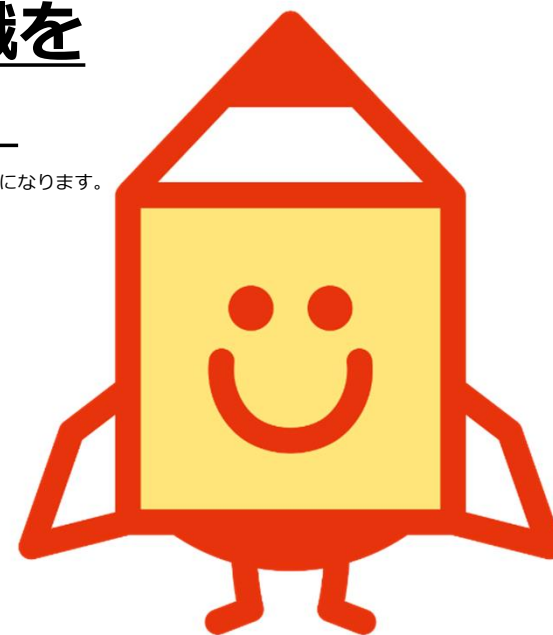
ハロトレニング
—— 急がば学べ ——

ハロトレを受講
し希望の就職を
実現しよう!

※受講申込みには事前に複数回の相談が必要になります。

就職を
サポート

受講料
無料



ハロトレくん

※テキスト代等の自己負担あり。
※1年・2年制の訓練の場合は、一部有料のものもあります。

ご相談・申込はお住まいを管轄するハローワークへお問い合わせください。(平日8:30~17:15)



東京労働局 ハロトレ



ハローワーク足立



ハロトレの最新情報を掲載!

どうやって申し込むの？

どんな訓練があるの？

費用はどのくらいかかるの？

あなたに合う職業訓練を

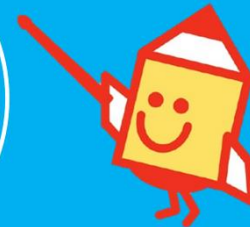
ハローワークが
サポートします！

受講料が無料

※テキスト代等の自己負担あり。
※1年・2年制の訓練の場合は、
一部有料のものもあります。

豊富なコース

身に付けたいスキルに合わせた
多数のコースを
ご用意しています。



ハロートレーニング受講の流れ

ハロートレーニング（公共職業訓練・求職者支援訓練）は、ハローワークの求職者を対象とした「無料※の職業訓練制度」です。キャリアアップや希望する就職を実現するために必要な職業スキルや知識を習得することができます。

※テキスト代は自己負担になります。

■ ハローワークでの手続き

■ ハロトレ実施施設での手続き

一緒に頑張ろう！



就職活動
START

おめでとう！



就職決定
GOAL

1 求職申込み・職業相談 ※1
希望職種決定
※職業相談は複数回必要です。

2 訓練施設見学

3 受講申込み
※締切日前日と当日は窓口が混み合います。

4 面接・筆記試験等受験

7 ハロートレーニング受講 ※2
※訓練は平日毎日開講されます。

6 受講あっせん

5 選考結果通知

※1 受講申込前の就職支援メニュー

■ 職業訓練担当窓口でしっかり相談

- ★希望する就職に向けてどの科目を受講すれば良いの？
- ★申込み方法、手続きはどうすれば良いの？

【訓練修了後の就職まで考えて、じっくりと職業相談をすることができます。】

■ 職業訓練受講環境もサポート

- ★受講料は原則無料（一部自己負担の場合があります。）
- ★訓練受講中の雇用保険の受給日数の延長や通所手当、職業訓練受講給付金（月10万円+通所手当）制度もあります。

※2 受講中～修了後の就職支援メニュー

■ 担当制による就職支援

- ★希望条件に合う求人情報の提供
- ★応募書類（履歴書・職務経歴書）の添削
- ★就職面接会等のイベント情報の提供【早期就職に向けてしっかりサポートします。】



公共職業訓練

ハロートレーニングの主な種類

求職者支援訓練

施設内訓練

都立職業能力開発センターが実施する職業訓練で**ものづくり**系科目が充実しています。
 訓練期間：2か月～2年
 主な入校時期：4月、7月、10月、1月
 授業料：無料（テキスト代等は自己負担）
 ※一部の1年以上の科目は有料です。
 ※有料科目は選考料がかかります。
 主な訓練内容：機械、建築、造園、電気、塗装、印刷、ファッション関係など

委託訓練

東京都が実施主体となり、民間の教育訓練機関に委託し実施する訓練で**情報系、福祉・医療系、サービス系、事務系の科目**が充実しています。年に一回程度、専門的な技能を学ぶことができる1年以上のコースもあります。
 訓練期間：3か月～2年 入校時期：毎月
 授業料：無料（テキスト代等は自己負担）
 主な訓練内容：IT、WEBデザイン、介護、医療事務、財務、経理、貿易、不動産関係、美容など

基礎コース

国から認定を受けた訓練を民間の教育訓練機関が実施するもので社会人としての**基本的なスキルと基礎的なパソコンスキルを学べる科目**があります。
 訓練期間：2か月～4か月
 入校時期：毎月
 授業料：無料（テキスト代等は自己負担）
 主な訓練内容：就職活動の進め方、応募書類の作成、ビジネスマナー、コミュニケーション、Word、Excel、PowerPointなど

実践コース

国から認定を受けた訓練を民間の教育訓練機関が実施するもので**基本的なスキルに加え、実践的な技能を学べる科目**があります。
 訓練期間：2か月～6か月
 入校時期：毎月
 授業料：無料（テキスト代等は自己負担）
 主な訓練内容：IT、WEBデザイン、グラフィックデザイン、介護、経理、医療事務、美容など

お気軽に窓口へご相談ください！