

医療
(看護)

福祉
(介護・保育)

建設

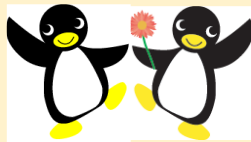
警備

運輸

人手不足分野での人材をお探しの事業主様へ 「就職マッチングイベント」のご案内

ハローワークでは、「お仕事を探している方」と「人材をお探しの事業主」を効率的に結びつける「就職マッチングイベント」を定期的に開催しております。人材不足の解消に、是非「人材確保・就職支援コーナー」をご利用ください。

「たくさんの方とお話できた」
「お仕事に興味を持ってもらえた」
「施設見学へ効率的に繋げることができた」
等、ご好評いただいております！



イベント当日までの流れ

翌月開催分申込締切（毎月5日）

参加企業の決定・通知書の送付

求人票の内容確認、PR文・写真データ等の提出

リーフレットの作成・HP掲載・求職者への情報提供、所内ポスター掲示

イベント当日（会社案内等あればお持ちください）

お問い合わせ ハローワーク足立

人材確保・就職支援コーナー ⑥番窓口

☎03-3870-8614（受付時間）平日8:30~17:15

皆さまの「人材確保」の
お手伝いをします。
ぜひご相談ください！



(202604)

参加条件

下記条件を全て遵守いただける事業所が参加対象となります。
必ずお読みください。

- ◎労働関係法令を遵守していること
- ◎ハローワークで求人公開されていること
- ◎足立区・荒川区内の就業場所で採用予定があること
(足立区・荒川区内の適用事業所を優先させていただきます)
- ◎イベント当日までに確実に採用枠が確保できること
(採用が充足した等を理由に参加及び求人を取り下げはできません)

決定方法

- ◎毎月5日までにお申し込みをいただいた中から翌月の参加企業を決定し、通知します。
開催日時等の詳細は調整させていただきます。

申込方法

(HPで申し込み)

- ◎こちらの二次元バーコードから申込フォームに入り、必要事項をご入力ください。



(メールで申し込み)

- ◎以下の項目をご記載の上、メールでお申し込みください。

1. 種別

(介護・看護・保育・建設・警備・運輸／複数選択可)

2. イベントの種類

(相談面接会・ツアー面接会・あたっちるーむおしごと相談会／複数選択可)

3. 法人名

(フリガナもご記載ください)

4. 所在地

5. 連絡先

(電話番号／メールアドレス／ご担当者名)

6. 求人について

- ・雇用形態 (フルタイム・パート) ・職種 ・就業先施設名
- ・就業先 (足立区・荒川区・その他) ・必要な資格、経験 ・採用人数 ・求人番号

7. 開催希望日について (「あたっちるーむおしごと相談会」選択時のみ／原則火・水曜日)

- ・第一希望日～第三希望日 ・希望時間帯 (10時～12時／13時～15時／どちらでも可)

宛先：adachi-jinkaku@mhlw.go.jp (ハローワーク足立 人材確保・就職支援コーナー)

【留意事項】

- ・参加求人は5件以内でお願いいたします。5件を超える場合は、ご相談ください。
- ・参加希望企業多数の場合、求人内容等により調整させていただきますのでご了承ください。
- ・参加可否については、参加申込み締め切り後1週間程度で通知いたします。

(202605)