

令和7年度第4四半期中途採用者賃金

飯田橋所

単位:千円

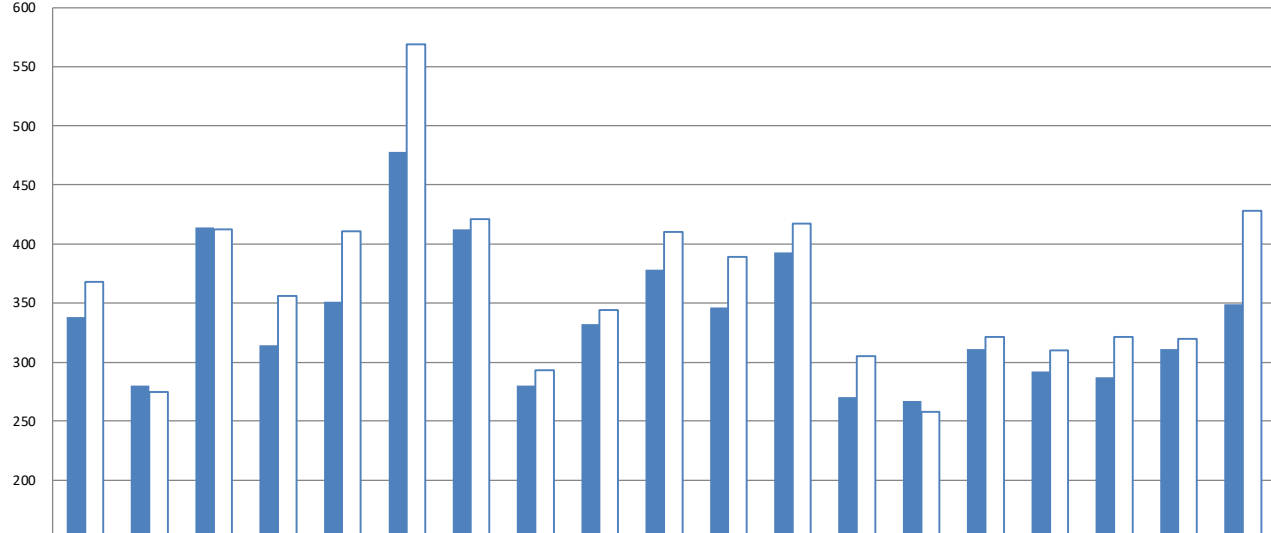
		年齢計	19歳以下	20～24歳	25～29歳	30～34歳	35～39歳	40～44歳	45～49歳	50～54歳	55～59歳	60～64歳	65歳以上
計		368	231	261	324	381	414	425	428	423	418	386	287
産業別	AB 農, 林, 漁業 (01～04)	※ 275	-	-	-	-	※ 304	※ 188	-	-	-	-	-
	C 鉱業, 採石業, 砂利採取業 (05)	412	-	※ 330	※ 342	※ 392	※ 410	※ 650	※ 434	※ 635	※ 270	-	-
	D 建設業 (06～08)	356	240	273	299	330	351	369	414	419	464	481	400
	E 製造業 (09～32)	411	※ 225	265	317	391	456	472	494	518	476	452	315
	F 電気・ガス・熱供給・水道業(33～36)	569	-	※ 355	398	439	495	633	723	742	731	※ 467	※ 460
	G 情報通信業 (37～41)	421	※ 329	271	358	428	482	517	522	531	524	475	338
	H 運輸業, 郵便業(42～49)	293	226	260	278	306	303	302	317	304	305	327	285
	I 卸売業, 小売業 (50～61)	344	222	250	292	333	370	394	407	416	430	367	287
	J 金融業, 保険業 (62～67)	410	※ 260	280	349	401	440	446	456	484	458	432	441
	K 不動産業, 物品賃貸業 (68～70)	389	※ 272	282	328	392	422	447	445	497	427	421	298
	L 学術研究, 専門・技術サービス業 (71～74)	417	218	288	371	438	473	475	488	470	505	443	335
	M 宿泊業, 飲食サービス業(75～77)	305	275	259	281	299	322	342	345	339	349	304	266
	N 生活関連サービス業, 娯楽業(78～80)	258	196	220	257	257	271	286	299	298	327	※ 276	263
	O 教育, 学習支援業 (81,82)	321	※ 281	261	293	329	349	383	378	340	342	※ 282	※ 184
	P 医療, 福祉(83～85)	310	※ 267	270	306	327	329	333	315	303	306	299	258
	Q 複合サービス事業 (86,87)	321	-	※ 268	※ 272	※ 304	※ 326	※ 404	※ 291	※ 408	※ 320	※ 500	※ 190
R サービス業(他に分類されないもの)(88～96)	320	218	244	288	347	377	385	379	351	334	317	236	
ST 公務(他に分類されるものを除く)・その他(97,98,99)	428	-	320	315	387	481	436	448	485	653	512	-	
職業別	A管理的職業	514	※ 225	285	369	513	530	570	573	617	590	534	354
	B専門的・技術的職業	384	229	259	334	397	440	463	473	459	460	455	371
	C事務的職業	389	220	269	332	396	434	445	448	462	464	395	312
	D販売の職業	321	214	251	291	326	355	364	381	372	373	343	308
	Eサービスの職業	332	248	261	315	355	376	374	372	340	331	309	248
	F保安の職業	236	※ 213	231	247	247	234	229	247	243	253	232	199
	G農林漁業の職業	240	-	※ 196	※ 243	※ 221	※ 212	※ 152	※ 244	※ 191	※ 691	-	-
	H生産工程の職業	390	※ 234	250	305	362	420	427	418	473	475	443	290
	I輸送・機械運転の職業	273	※ 263	255	260	273	271	278	294	273	284	333	※ 234
	J建設・採掘の職業	334	※ 242	267	307	305	316	343	393	384	398	※ 408	※ 338
	K運搬・清掃・包装等の職業	247	※ 213	235	261	259	255	241	253	268	253	219	201
事業所規模別	4人以下	350	※ 256	274	312	355	371	372	373	369	396	380	278
	5～29人	371	272	269	327	372	396	414	424	413	418	417	316
	30～99人	382	246	277	328	383	425	443	447	460	458	408	242
	100～299人	369	220	259	323	383	406	426	429	423	397	369	310
	300～499人	339	217	234	295	345	382	412	415	436	429	366	264
	500～999人	359	210	262	324	375	403	406	392	394	385	348	272
1000人以上	372	234	261	329	395	439	440	448	428	424	378	322	

・賃金欄の「※」は対象者が10人未満、「-」は対象者がいないことを表している。

・四半期中に雇用保険被保険者資格取得届を提出した者のうち、新規学卒者を除き、雇用形態が常用の者を対象とし、採用時賃金を算術平均により集計している。

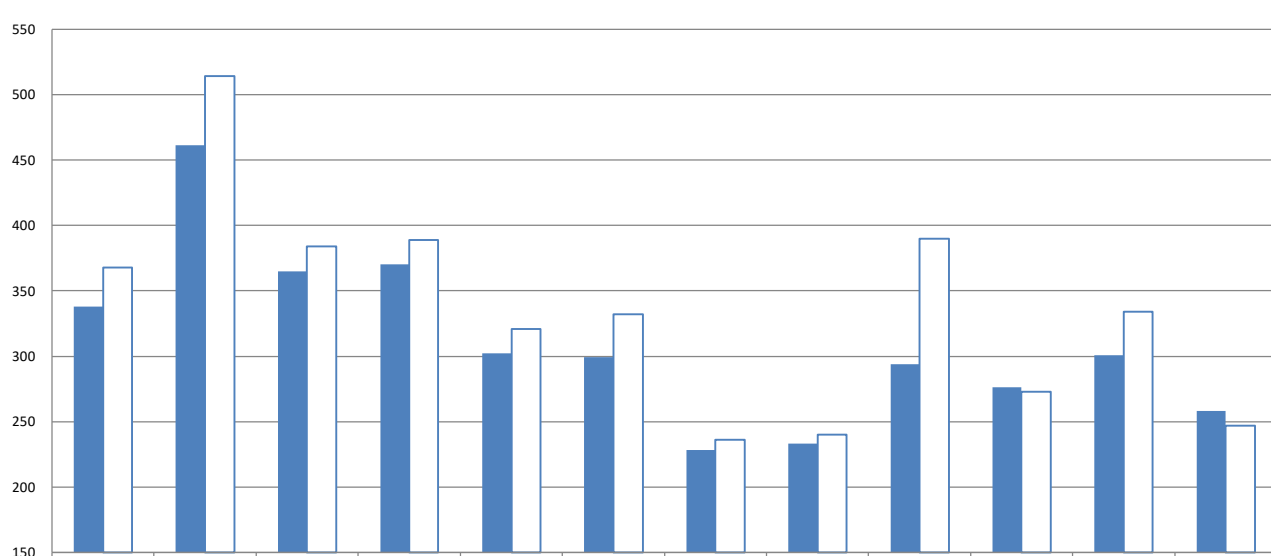
### 中途採用時賃金(産業別)

(千円)



### 中途採用時賃金(職業別)

(千円)



### 中途採用時賃金(事業所規模別)

(千円)

