

ハローワーク町田の概況と雇用失業情勢 (令和8年2月)

令和8年2月の有効求人倍率は1.19倍(全国)／1.73倍(東京)、有効求職者数は1,854,011人(全国：前年同月比0.1%減)／202,660人(東京：前月比0.6%減)となっている。
 また、完全失業者数は180万人(前年同月比で15万人増加)、完全失業率は2.6%(前月より0.1ポイント低下)となっている。
 なお、ハローワーク町田の状況は下記のとおり。

令和8年3月31日発行



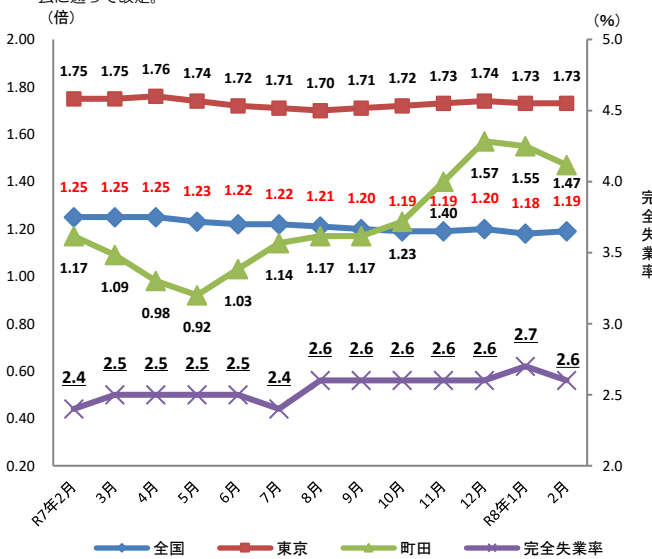
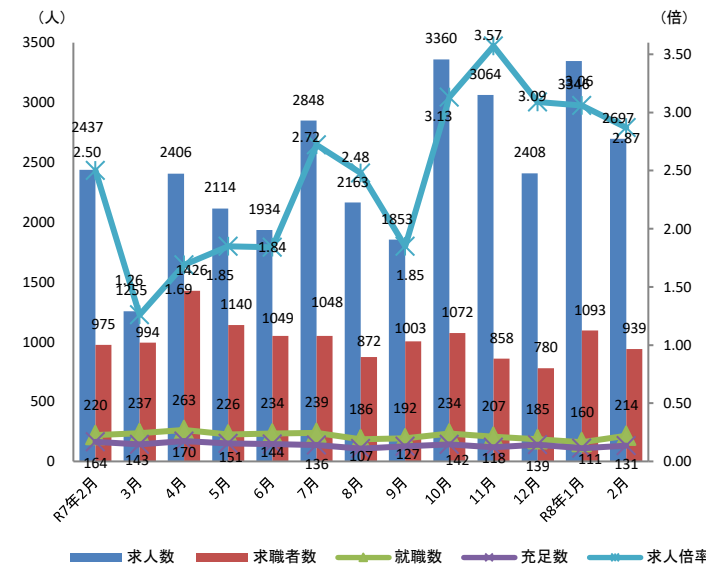
職業紹介状況 ※ 新規学卒を除き、パートを含む。()内は有効の数値

新規求人数	2,697人(8,295人)	前年同月比	10.7%(27.4%)
新規求職者数	939人(5,636人)	前年同月比	▲3.7%(1.4%)
新規求人倍率	2.87倍(1.47倍)	前月比	▲0.19P(▲0.08P)
就職件数	214人	前年同月比	▲2.7%
充足数	131人	前年同月比	▲20.1%

有効求人倍率と完全失業率

有効求人倍率	全国	1.19倍	前月比	0.01P(前月より上昇)
	東京	1.73倍	前月比	0.00P(前月と同水準)
	町田	1.47倍	前月比	0.08P(前月より低下)
完全失業率(全国)	2.6%	前月比	0.1P(前月より低下)	

※全国と東京及び完全失業率は季節調整値、町田は原数値。季節調整値は1月に過去に遡って改定。

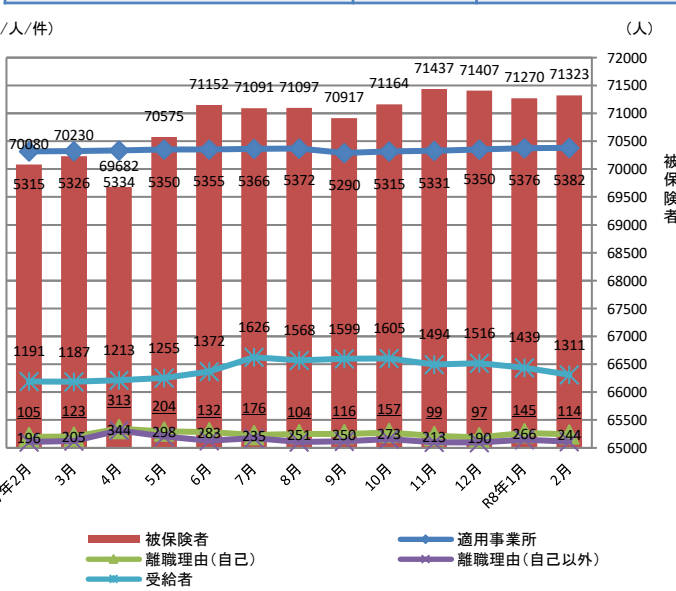
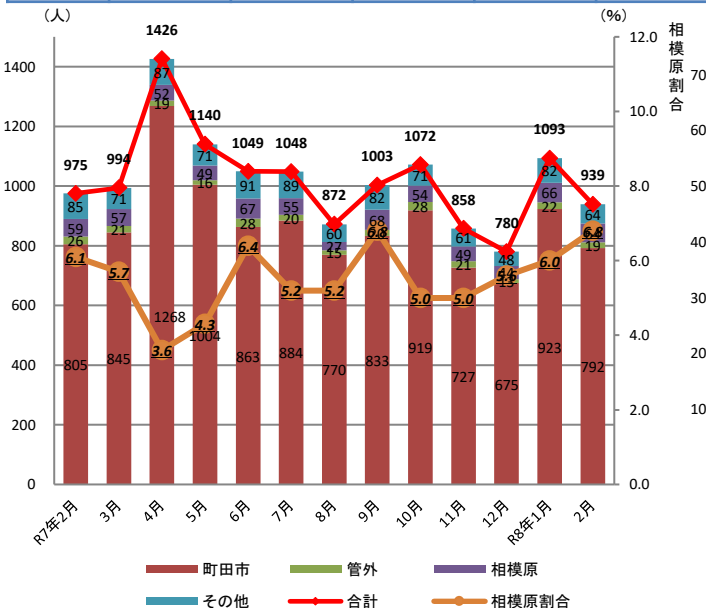


新規求職者の居住地別内訳

合計	都内		都外	
	町田	管外	相模原	その他
件数	939人	792人	19人	64人
割合	100%	84.3%	2.0%	6.8%

雇用保険取扱状況

適用事業所数	5,382社	前年同月比	1.3%
被保険者数	71,323人	前年同月比	1.8%
雇用保険受給新規求職者離職理由別状況(自己都合)	244件	前年同月比	24.5%
”(自己都合以外)	114件	前年同月比	8.6%
受給者実人員(基本手当)	1,311人	前年同月比	10.1%



<管内概況>

世帯数・人口は令和8年3月1日現在(町田市HPによる)

世帯数	人口	うち生産年齢人口(15~64歳) ※()内は人口に占める割合	うち老年人口(65歳以上) ※()内は人口に占める割合
210,622世帯	430,193人	264,388人(61.46%)	117,906人(27.41%)