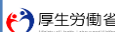



ハローワーク町田の概況と雇用失業情勢（令和7年12月）

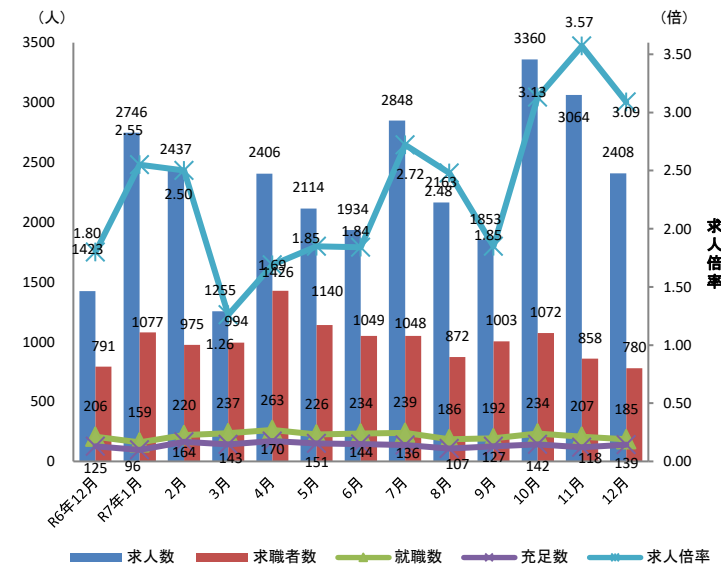
令和7年12月の有効求人倍率は1.19倍（全国）／1.75倍（東京）、有効求職者数は1,769,272人（全国：前年同月比1.0%減）／191,820人（東京：前年同月比2.9%減）となっている。
また、完全失業者数は166万人（前年同月比で12万人増加）、完全失業率は2.6%（前月と同率）となっている。
なお、ハローワーク町田の状況は下記のとおり。

令和8年1月30日発行

  ハローワーク町田

職業紹介状況 ※ 新規学卒を除き、パートを含む。（ ）内は有効の数値

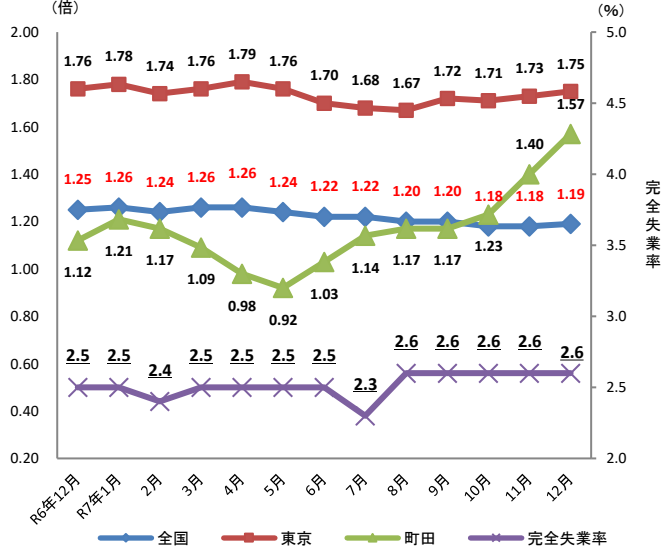
新規求人数	2,408人(8,670人)	前年同月比	69.2%(44.3%)
新規求職者数	780人(5,513人)	前年同月比	▲1.4%(2.8%)
新規求人倍率	3.09倍(1.57倍)	前月比	▲0.48P(0.17P)
就職件数	185人	前年同月比	▲10.2%
充足数	139人	前年同月比	11.2%



有効求人倍率と完全失業率

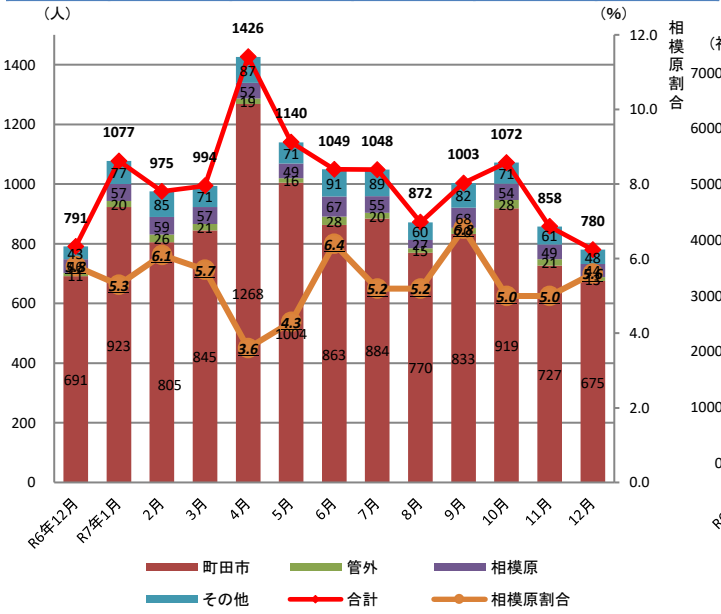
有効求人倍率	全国	1.19倍	前月比	0.01P(前月より上昇)
	東京	1.75倍	前月比	0.02P(前月より上昇)
	町田	1.57倍	前月比	0.17P(前月より上昇)
完全失業率(全国)		2.6%	前月比	0.0P(前月と同率)

※全国と東京及び完全失業率は季節調整値、町田は原数値。季節調整値は1月に過去に遡って改定。



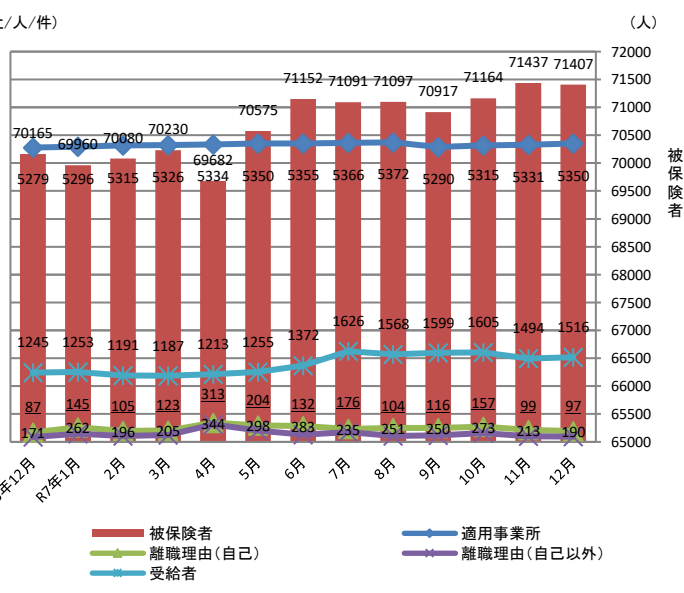
新規求職者の居住地別内訳

合 計		都 内		都 外	
		町田	管外	相模原	その他
件数	780人	675人	13人	44人	48人
割合	100%	86.5%	1.7%	5.6%	6.2%



雇用保険取扱状況

適用事業所数	5,350社	前年同月比	1.3%
被保険者数	71,407人	前年同月比	1.8%
雇用保険受給新規求職者離職理由別状況（自己都合）	190件	前年同月比	11.1%
（自己都合以外）	97件	前年同月比	11.5%
受給者実人員（基本手当）	1,516人	前年同月比	21.8%



<管内概況> 世帯数・人口は令和8年1月1日現在 (町田市HPによる)	世帯数	人 口	うち生産年齢人口(15～64歳) ※()内は人口に占める割合	うち老年人口(65歳以上) ※()内は人口に占める割合
	210,593世帯	430,428人	264,497人(61.45%)	117,936人(27.40%)