

# 最近の雇用情勢

令和7年12月(1月30日発行)

編集発行：ハローワーク王子 雇用情報コーナー

## ◆ 経済情勢 (令和8年1月22日 内閣府公表の1月 月例経済報告より)

【基調判断】——→ ・景気は、米国の通商政策による影響が自動車産業を中心にみられるものの、緩やかに回復している。(前月と同様)

【雇用情勢】——→ ・雇用情勢は、改善の動きがみられる。(前月と同様)

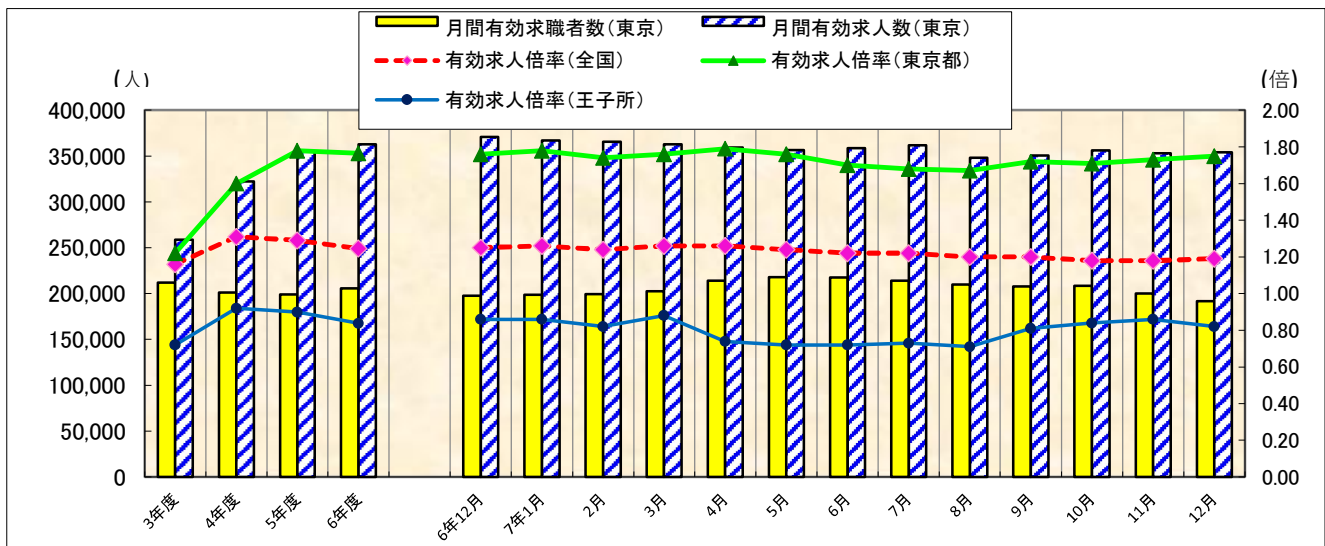
## ◆ 雇用失業情勢 (令和8年1月分:1月30日総務省・厚生労働省・東京労働局公表)

【完全失業率】 ・全 国 (季節調整値) 2.6% (前月比±0.0P)

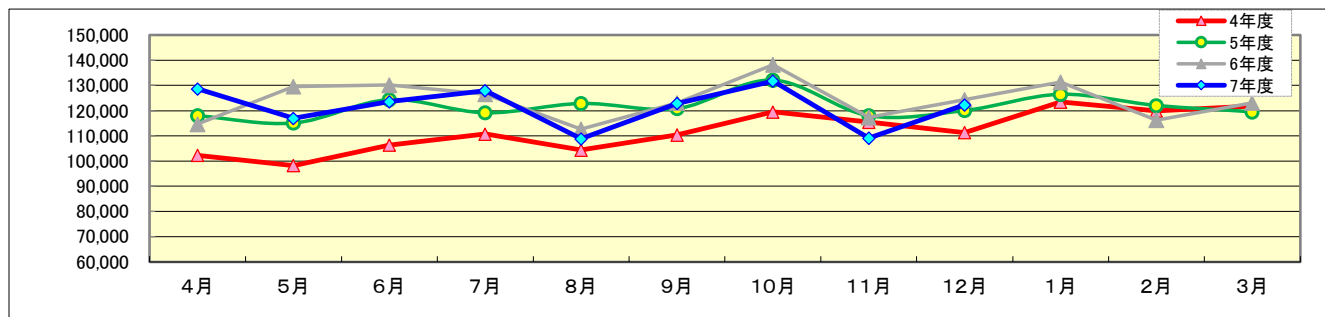
【有効求人倍率】 ・全 国 (季節調整値) 1.19倍 (前年同月比-0.06P、前月比+0.01P)

・東京都 (季節調整値) 1.75倍 (前年同月比+0.01P、前月比+0.02P)

・王子所 (原 数 値) 0.82倍 (前年同月比-0.04P、前月比-0.04P)



## 【東京都における新規求人の動き】 ※12月の新規求人数 122,324人(前年同月比1.6%減)



## 【職種別の有効求人倍率】12月

フルタイム			職 種	パートタイム		
東 京	23 区	王 子		東 京	23 区	王 子
1.56	1.85	0.65	職業計	1.74	0.95	0.96
1.14	1.18	0.16	管理的職業	0.25	0.92	0.00
2.57	3.07	0.95	専門的・技術的職業	1.71	0.93	0.89
0.51	0.61	0.18	事務的職業	0.48	0.95	0.16
3.05	3.58	1.01	販売の職業	2.04	0.93	3.22
4.50	5.65	0.72	サービスの職業	7.51	0.93	1.32
16.09	18.27	6.91	保安の職業	24.33	1.02	39.44
0.91	0.96	0.22	農林漁業の職業	1.51	0.88	0.00
1.90	2.37	0.75	生産工程の職業	1.44	0.94	1.68
3.98	5.08	2.98	運輸・機械運転の職業	3.04	0.94	3.10
6.32	6.58	5.34	建設・採掘の職業	1.34	0.89	0.00
0.94	1.14	0.49	運搬・清掃等の職業	1.75	0.96	0.61
2.93	3.70	0.74	IT関連の職業	0.35	0.98	0.00
5.95	7.76	1.80	福祉関連の職業	5.57	0.93	2.46