

西東京市

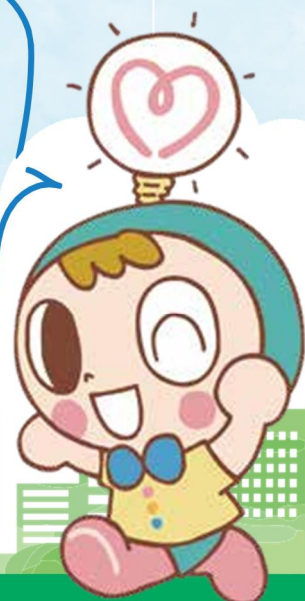
身近な地域で福祉のしごとを探してみませんか？

福祉のしごと

相談・面接会

大歓迎！

無資格・未経験者



西東京市内の福祉施設・事業所（障がい・児童・高齢）の求人があります。
フルタイム、パートなど雇用スタイルも様々です。

西東京市社会福祉協議会
キャラクター
福しんごうくん

日 令和8年 2月4日 水
時 13:30~16:00 (受付13:15~15:30)

会場

イングビル 3階

第1・2会議室（田無庁舎となり）

【プログラム①】相談・面接会

採用担当者に直接、仕事に関する相談や質問ができます。

【プログラム②】相談コーナー

福祉の資格のことや、仕事に関する総合的な相談をお受けしています。

参加方法

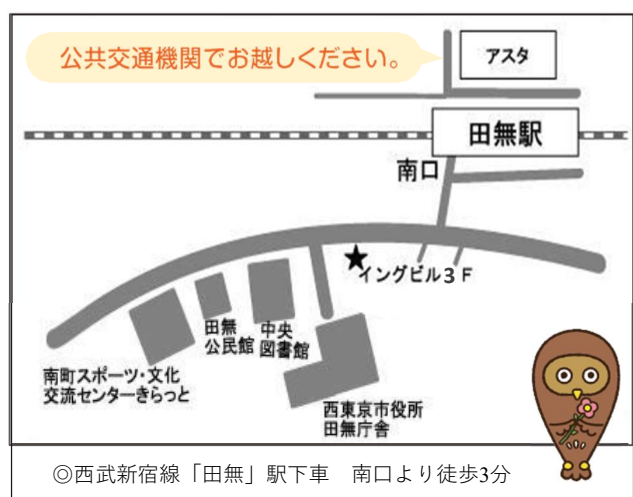
申込不要。
直接会場へお越しください。

事前申込
不要

履歴書
不要

入退場
自由

参加費
無料



東京都福祉人材センターキャラクター フクシロウ

《ご参加にあたって》

◎公共交通機関でお越しください。 ◎体調がすぐれない場合は参加をお控えください。 ◎雇用保険受給中の方は「参加証明書」を発行します。 ◎履歴書は原則不要ですが、面接を希望する場合はご持参ください。

主催 社会福祉法人西東京市社会福祉協議会／社会福祉法人東京都社会福祉協議会 東京都福祉人材センター

共催 ハローワーク三鷹

後援 西東京市

協力 西東京市社会福祉法人連絡会

問合せ先

西東京市社会福祉協議会 法人運営係

☎042-497-5061 📠042-497-5062

フクシロウ

検索

ハローワーク三鷹

検索

求人概要は、東京都福祉人材センターとハローワークのホームページで約2週間前から公開いたします。

● 出展法人一覧 / 16法人が参加予定です! ●

分野	法人名
障がい	一般社団法人 YourLifestyle研究所
	社会福祉法人 靖和会
	NPO法人 地域福祉マリーナ
	株式会社 アシスト
	社会福祉法人 ウーノ
	社会福祉法人 田無の会
	社会福祉法人 睦月会
児 童	株式会社 くらや

分野	法人名
児童・高齢	有限会社 ヒューマン福祉サービス
高 齢	医療法人 徳洲会
	ケアパートナー株式会社
	株式会社 太平洋シルバーサービス
	社会福祉法人 緑秀会
	社会福祉法人 悠遊
	社会福祉法人 鶴寿会
	特定非営利活動法人 アビリティクラブたすけあい 保谷たすけあいワーカーズハミング

※出展法人は一部変更となる場合もあります。

身近な地域で働きたいを応援!

福祉のしごと相談・面接会

「自宅に近いところで仕事をしたい」「福祉の仕事に関心がある」という方に福祉の仕事への理解を広げ、就職につなげる場として都内各地で「相談・面接会」を開催します。会場等詳細は決まり次第、東京都福祉人材センターホームページでお知らせいたします。



URL

<https://www.tcs.w.tvac.or.jp/jinzai/sodankai.html>

迷っている方や
初めての方も
お気軽に
ご参加下さい!

東京都福祉人材センターのご案内

福祉人材センターは、社会福祉従事者の確保のため、社会福祉法に基づいて各都道府県に設置され、それぞれの都道府県社会福祉協議会が運営しています。

東京都福祉人材センターでは東京都の委託を受け、福祉の仕事の紹介・あっせん、相談、就職支援セミナーや面接会等の事業を実施しています。

◎詳しい事業の内容については、ホームページをご覧ください!

東京都福祉人材センターに関する情報や最新のセミナー・イベント等をチェック!

フクシロウ

検索



ご自宅のパソコン・スマホから、福祉分野の求人情報を検索!

求人情報サイト「福祉のお仕事」

福祉のお仕事

検索



東京都福祉人材センター(飯田橋)

〒102-0072 東京都千代田区飯田橋3-10-3
東京しごとセンター内
TEL:03-5211-2860 FAX:03-5211-1494
【開所時間】 平 日 / 9:00~18:00 ※水曜日のみ20:00まで開所
土曜日 / 9:00~17:00 ※第2・第4土曜日のみ開所
【休 業 日】 第2・第4を除く土曜日、日曜日・祝日・年末年始(12/29~1/3)



多摩支所(立川)

〒190-0012 東京都立川市曙町2-34-13
オリンピック第3ビル7階
TEL:042-595-8422 FAX:042-595-8432
【開所時間】 9:00~17:00
【休 業 日】 土曜日・日曜日・祝日・年末年始(12/29~1/3)

