



ハローワーク町田の概況と雇用失業情勢（令和7年11月）

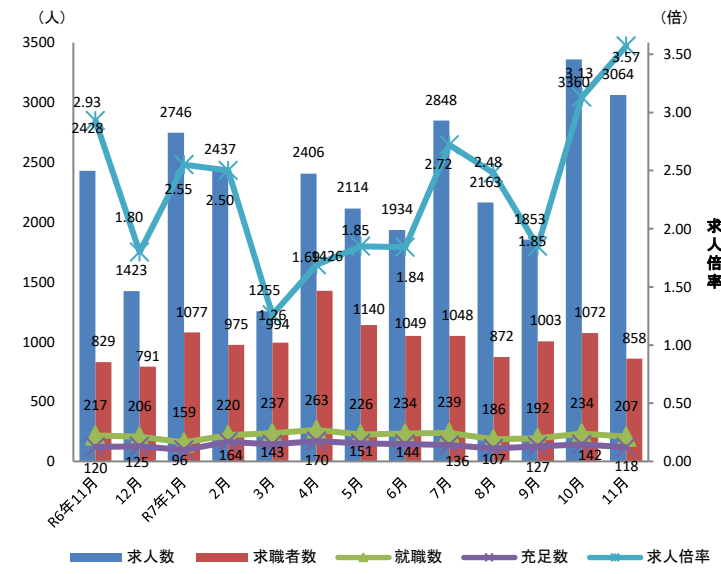
令和7年11月の有効求人倍率は1.18倍（全国）／1.73倍（東京）、有効求職者数は1,842,150人（全国：前年同月比1.7%減）／200,171人（東京：前年同月比2.5%増）となっている。
また、完全失業者数は171万人（前年同月比で7万人増加）、完全失業率は2.6%（前月と同率）となっている。
なお、ハローワーク町田の状況は下記のとおり。

令和7年12月26日発行

  ハローワーク町田

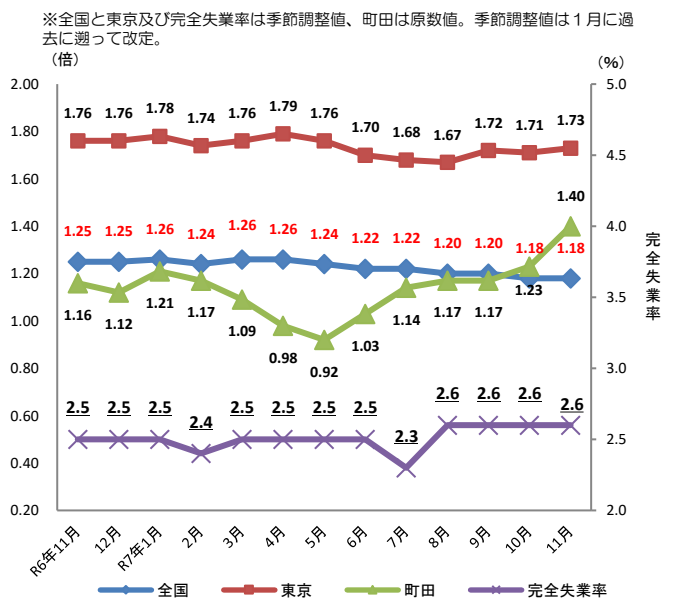
職業紹介状況 ※ 新規学卒を除き、パートを含む。（ ）内は有効の数値

新規求人数	3,064人(8,068人)	前年同月比	26.2%(24.3%)
新規求職者数	858人(5,755人)	前年同月比	3.5%(2.5%)
新規求人倍率	3.57倍(1.40倍)	前月比	0.44P(0.17P)
就職件数	207人	前年同月比	▲4.6%
充足数	118人	前年同月比	▲1.7%



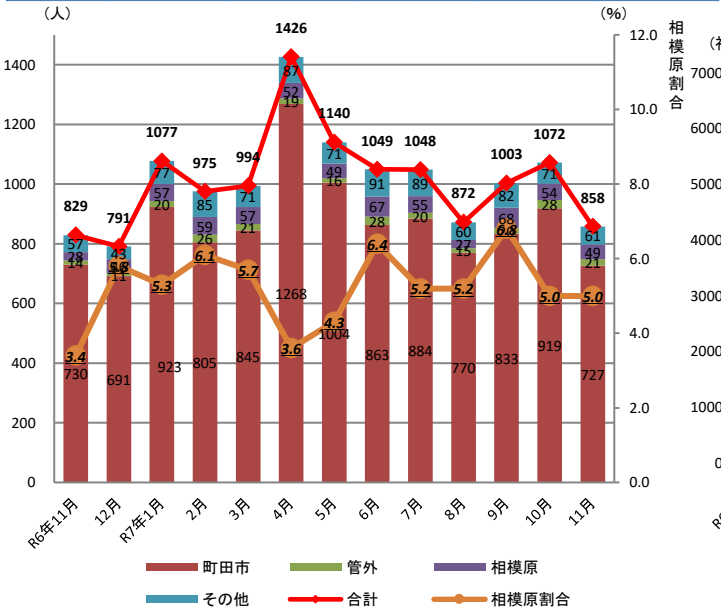
有効求人倍率と完全失業率

有効求人倍率	全国	1.18倍	前月比	0.00P(前月と同率)
	東京	1.73倍	前月比	0.02P(前月より上昇)
	町田	1.40倍	前月比	0.17P(前月より上昇)
完全失業率(全国)		2.6%	前月比	0.0P(前月と同率)



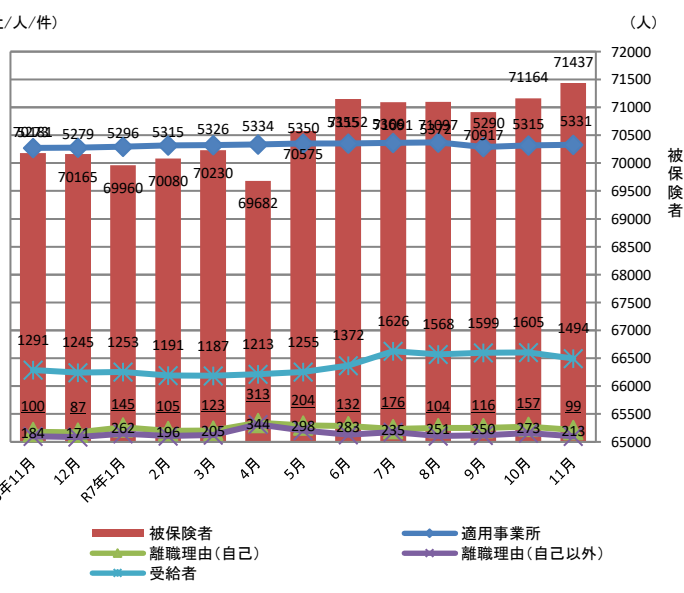
新規求職者の居住地別内訳

合 計		都 内		都 外	
		町田	管外	相模原	その他
件数	858人	727人	21人	49人	61人
割合	100%	84.7%	2.4%	5.7%	7.1%



雇用保険取扱状況

適用事業所数	5,331社	前年同月比	1.1%
被保険者数	71,437人	前年同月比	1.8%
雇用保険受給新規求職者離職理由別状況（自己都合）	213件	前年同月比	15.8%
（自己都合以外）	99件	前年同月比	▲1.0%
受給者実人員（基本手当）	1,494人	前年同月比	15.7%



<管内概況>		世帯数	人 口	うち生産年齢人口(15～64歳) ※()内は人口に占める割合	うち老年人口(65歳以上) ※()内は人口に占める割合
世帯数・人口は令和7年12月1日現在 (町田市HPによる)		210,471世帯	430,336人	264,433人(61.45%)	117,910人(27.40%)