

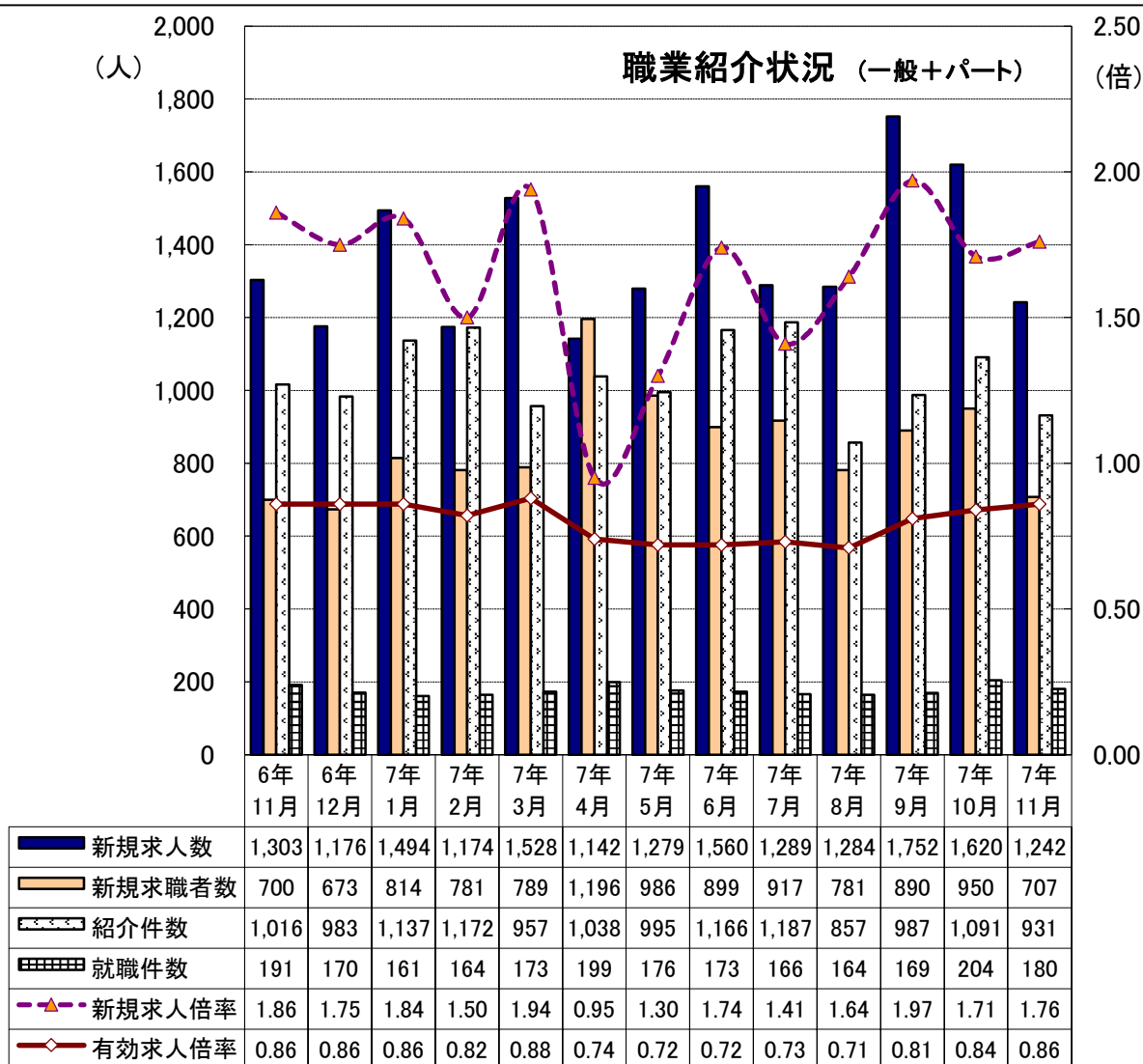
令和7年11月

# ハローワーク王子 月報

王子公共職業安定所 令和7年12月26日発行

## 【11月の求人・求職動向】

- ・新規求人数は一般で700人(前年同月比7.4%増)、パートで542人(前年同月比16.7%減)、全数では1,242人、対前年同月比4.7%減となり、有効求人数は一般で2,125人(前年同月比12.4%減)、パートで2,269人(前年同月比44.2%増)、全数では4,394人、対前年同月比9.9%増となった。
- ・新規求職者数は一般で476人(前年同月比4.6%増)、パートで231人(前年同月比5.7%減)、全数では707人、対前年同月比1.0%増となり、有効求職者数は一般で3,217人(前年同月比7.5%増)、パートで1,905人(前年同月比13.6%増)、全数では5,122人、対前年同月比9.7%増となった。
- ・これにより、新規求人倍率は1.76倍と前年同月を0.10P下回り、有効求人倍率は0.86倍と前年同月と同率であった。
- ・就職件数については180人、対前年同月比5.8%減であった。



## 1. 職業紹介状況（一般＋パート）

項 目	7年11月	前年同月比(%)	7年4～7年11月計	前年同期比(%)	5年度計	6年度計	前年度比(%)
新規求職申込件数	707	1.0	7,326	7.7	10,013	9,857	▲ 1.6
うち (保)	237	8.2	2,746	14.9	3,543	3,387	▲ 4.4
有効求職者数	5,122	9.7	41,915	3.4	60,585	58,631	▲ 3.2
うち (保)	1,969	11.6	16,426	8.8	22,315	21,828	▲ 2.2
紹介件数	931	▲ 8.4	8,252	▲ 2.5	12,235	12,714	3.9
うち (保)	319	16.4	2,669	14.9	3,763	3,542	▲ 5.9
就職件数	180	▲ 5.8	1,431	▲ 1.6	2,084	2,122	1.8
うち (保)	41	▲ 24.1	398	6.7	583	555	▲ 4.8
新規求人数	1,242	▲ 4.7	11,168	▲ 2.9	18,994	16,874	▲ 11.2
有効求人数	4,394	9.9	32,058	▲ 4.0	54,748	48,929	▲ 10.6
充足数	181	15.3	1,281	1.8	1,868	1,840	▲ 1.5
新規求人倍率	1.76	▲0.10P	1.52	▲0.17P	1.90	1.71	▲0.19p
有効求人倍率	0.86	0.0P	0.76	▲0.07P	0.90	0.83	▲0.07p

## 2. 一般職業紹介状況（パート・学卒を除く）

項 目	7年11月	前年同月比(%)	7年4～7年11月計	前年同期比(%)	5年度計	6年度計	前年度比(%)
新規求職申込件数	476	4.6	4,492	6.0	6,447	6,198	▲ 3.9
うち (保)	177	▲ 2.2	2,077	13.4	2,748	2,608	▲ 5.1
有効求職者数	3,217	7.5	26,310	3.3	38,595	37,203	▲ 3.6
うち (保)	1,439	7.3	12,139	7.5	16,898	16,366	▲ 3.1
紹介件数	562	▲ 3.8	4,876	0.2	7,257	7,382	1.7
うち (保)	231	11.6	1,942	12.1	2,777	2,639	▲ 5.0
就職件数	76	▲ 5.0	637	0.0	986	932	▲ 5.5
うち (保)	24	▲ 31.4	247	3.3	384	357	▲ 7.0
新規求人数	700	7.4	5,774	▲ 16.0	11,296	9,886	▲ 12.5
有効求人数	2,125	▲ 12.4	17,088	▲ 14.5	33,031	28,967	▲ 12.3
充足数	67	4.7	545	6.0	818	751	▲ 8.2

## 3. パートタイム職業紹介状況

項 目	7年11月	前年同月比(%)	7年4～7年11月計	前年同期比(%)	5年度計	6年度計	前年度比(%)
新規求職申込件数	231	▲ 5.7	2,834	10.6	3,566	3,659	2.6
うち (保)	60	57.9	669	19.7	795	779	▲ 2.0
有効求職者数	1,905	13.6	15,605	3.8	21,990	21,428	▲ 2.6
うち (保)	530	25.0	4,287	12.4	5,417	5,462	0.8
紹介件数	369	▲ 14.6	3,376	▲ 6.2	4,978	5,332	7.1
うち (保)	88	31.3	727	23.2	986	903	▲ 8.4
就職件数	104	▲ 6.3	794	▲ 2.8	1,098	1,190	8.4
うち (保)	17	▲ 10.5	151	12.7	199	198	▲ 0.5
新規求人数	542	▲ 16.7	5,394	16.5	7,698	6,988	▲ 9.2
有効求人数	2,269	44.2	14,970	11.6	21,717	19,962	▲ 8.1
充足数	114	22.6	736	▲ 1.1	1,050	1,089	3.7

※(保) は雇用保険受給者の略です。

#### 4. 若年者職業紹介状況(35歳未満)

項 目	7年11月	前年同月比(%)	7年4～7年11月計	前年同期比(%)	5年度計	6年度計	前年度比(%)
新規求職申込件数	187	9.4	1,938	16.3	2,427	2,385	▲ 1.7
月間有効求職者数	1,422	11.7	11,546	7.9	16,035	15,520	▲ 3.2
紹介件数	166	0.0	1,241	▲ 10.1	1,795	1,987	10.7
就職件数	24	▲ 27.3	190	▲ 10.8	290	303	4.5
うち保険受給者	7	▲ 61.1	71	▲ 14.5	119	118	▲ 0.8

#### 5. 高齢者職業紹介状況(60歳以上)

項 目	7年11月	前年同月比(%)	7年4～7年11月計	前年同期比(%)	5年度計	6年度計	前年度比(%)
新規求職申込件数	226	▲ 2.2	2,351	4.7	3,019	3,250	7.7
月間有効求職者数	1,329	13.4	11,137	3.8	15,282	15,397	0.8
紹介件数	213	▲ 29.2	2,496	▲ 5.0	3,436	3,871	12.7
就職件数	63	5.0	534	1.3	724	734	1.4
うち保険受給者	7	133.3	82	18.8	109	105	▲ 3.7

#### 6. 障害者職業紹介状況

項 目	7年11月	前年同月比(%)	7年4～7年11月計	前年同期比(%)	5年度計	6年度計	前年度比(%)
新規求職申込件数	56	1.8	539	14.2	734	693	▲ 5.6
紹介件数	108	▲ 28.0	1,084	▲ 2.1	1,653	1,819	10.0
就職件数	23	▲ 8.0	174	7.4	203	232	14.3
期末現在登録者有効中の者	1,270	19.1	9,448	▲ 4.3	17,112	14,134	▲ 17.4

#### 7. 規模別新規求人状況

項 目		7年11月	前年同月比(%)	7年4～7年11月計	前年同期比(%)	5年度計	6年度計	前年度比(%)
事業所規模	4人以下	359	50.2	2,955	88.7	3,032	2,534	▲ 16.4
	5～29人	434	▲ 16.1	3,714	▲ 18.0	7,693	6,367	▲ 17.2
	30～99人	259	▲ 14.2	2,355	▲ 18.0	5,052	4,339	▲ 14.1
	100～299人	108	▲ 40.0	1,573	▲ 3.8	2,642	2,419	▲ 8.4
	300～499人	26	▲ 27.8	307	▲ 11.5	381	552	44.9
	500人以上	56	93.1	264	▲ 52.2	194	663	241.8

#### 8. 新規学卒者紹介状況(令和8年3月卒業予定者)

項 目		7年11月	前年同月比(%)	6年10月
高 校	求 人 数	704	29.2	545
	求 職 者 数	91	7.1	85
	内 定 者 数	58	23.4	47
	内 定 率 ( % )	63.7%	8.2P	55.3%

※求人数は累計

#### 9. 赤羽しごとコーナー取扱状況

項 目	7年11月	前年同月比(%)	7年4～7年11月計	前年同期比(%)	5年度計	6年度計	前年度比(%)
新規求職申込件数	100	▲ 3.8	1,179	15.8	1,561	1,456	▲ 6.7
紹介件数	233	▲ 6.8	2,205	▲ 2.4	3,284	3,226	▲ 1.8
就職件数	40	▲ 23.1	374	▲ 10.1	616	602	▲ 2.3

# 10. 雇用保険取扱状況

(※の項目は月平均です)

(金額単位:千円)

項 目			7年11月	前年同月比(%)	7年4～7年11月計	前年同期比(%)	5年度計	6年度計	対前年度比 (%) (5年度比)
適用関係	月 末 適 用 事 業 所 数		6,009	▲ 0.0	—	—	5,972	6,037	1.1
	新 規 適 用 事 業 所 数		16	14.3	166	▲ 16.6	236	266	12.7
	廃 止 事 業 所 数		1	▲ 85.7	179	15.5	173	188	8.7
	月 末 被 保 険 者 数		91,257	▲ 2.0	—	—	92,521	91,413	▲ 1.2
	資 格 取 得 者 数		890	6.7	10,144	2.1	13,679	13,042	▲ 4.7
	資 格 喪 失 者 数		830	2.1	9,133	3.5	13,099	12,452	▲ 4.9
		うち事業主都合	37	8.8	509	13.6	941	648	▲ 31.1
	離 職 票 交 付 枚 数		464	▲ 6.6	5,823	0.9	9,198	8,142	▲ 11.5
給付関係	一般給付 基本手当 (基本分)	受給資格決定件数	250	10.1	2,714	12.0	3,610	3,394	▲ 6.0
		※受給者実人員	1,268	16.9	1,288	13.5	1,123	1,094	▲ 2.6
		支 給 金 額	180,301	17.5	1,556,431	13.9	1,981,848	1,967,912	▲ 0.7
	高年齢 求職者給付	受給資格決定件数	46	▲ 17.9	672	▲ 3.3	904	930	2.9
		受 給 者 数	54	▲ 29.9	663	▲ 5.2	886	935	5.5
		支 給 金 額	13,422	▲ 35.2	173,069	▲ 3.6	218,924	238,782	9.1
	就業手当	※受給者実人員	0	0.0	0.00	▲ 100.0	2	2	0.0
		支 給 金 額	0	0.0	0	▲ 100.0	1,131	53	▲ 95.3
	再就職 手 当	支 給 人 員	68	▲ 20.0	719	▲ 5.3	958	1,014	5.8
		うち残日数2/3以上	40	▲ 33.3	475	▲ 11.7	689	719	4.4
		支 給 金 額	32,198	▲ 11.8	345,128	2.8	405,836	452,904	11.6
	就業促進定着 手 当	支 給 人 員	14	▲ 6.7	117	▲ 7.9	211	212	0.5
		うち残日数2/3以上	8	0.0	69	▲ 18.8	142	146	2.8
		支 給 金 額	1,950	▲ 47.7	20,360	▲ 9.7	34,694	40,368	16.4
	教育訓練(一 般) 給 付	受 給 者 数	35	0.0	231	7.9	278	293	5.4
		支 給 金 額	2,013	26.1	12,281	0.7	14,724	16,899	14.8
雇用 継続 関係	高年齢雇用 継続給付 (基本給付金)	受給要件確認件数	39	0.0	426	▲ 9.6	1,051	661	▲ 37.1
		受 給 者 数	1,290	▲ 21.1	6,222	▲ 21.6	13,805	11,354	▲ 17.8
		支 給 金 額	79,658	▲ 21.7	367,284	▲ 21.7	817,122	675,637	▲ 17.3
	育児休業 給 付 (基本給付金)	受給要件確認件数	91	▲ 22.9	782	▲ 5.7	1,245	1,275	2.4
		受 給 者 数	381	▲ 19.8	3,811	▲ 3.0	5,720	6,059	5.9
		支 給 金 額	139,800	▲ 13.4	1,305,524	0.8	1,818,987	2,026,111	11.4
各種 助成金	介護休業 給 付	受 給 者 数	12	100.0	72	50.0	80	77	▲ 3.8
		支 給 金 額	3,622	14.0	22,138	8.1	25,536	28,910	13.2
	特定求職者雇用開発助成金 支給申請		13	▲ 66.7	165	1.9	228	214	▲ 6.1
	トライアル雇用奨励金 支給申請		0	▲ 100.0	16	0.0	8	17	112.5
	キャリアアップ助成金	計 画	12	9.1	110	▲ 19.1	148	192	29.7
		支給申請	46	228.6	266	112.8	197	223	13.2
	雇用調整助成金(中小企業) 計 画		1	0.0	10	▲ 16.7	11	17	0.0
	雇用調整助成金(中小企業) 支給申請		1	▲ 50.0	7	▲ 12.5	62	12	▲ 80.6