

# ハローワーク町田の概況と雇用失業情勢 (令和6年12月)

令和6年12月の有効求人倍率は1.25倍(全国)／1.76倍(東京)、有効求職者数は1,787,215人(全国：前年同月比0.5%減)／197,642人(東京：前年同月比3.9%増)となっている。  
また、完全失業者数は154万人(前年同月比で2万人減少)、完全失業率は2.4%(前月より0.1ポイント低下)となっている。  
なお、ハローワーク町田の状況は下記のとおり。

令和7年1月31日発行



## 職業紹介状況

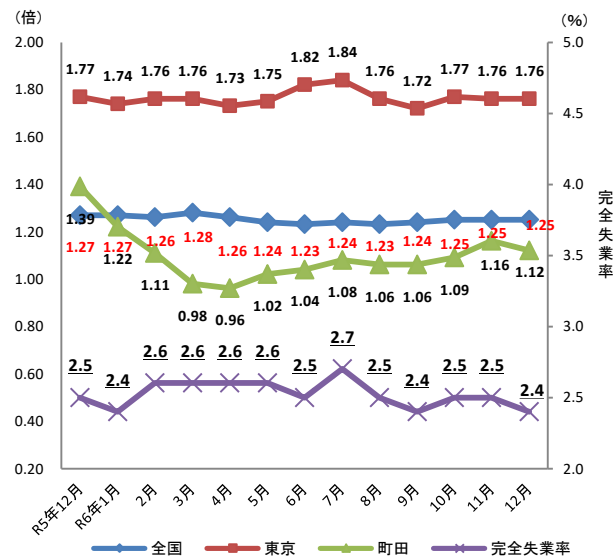
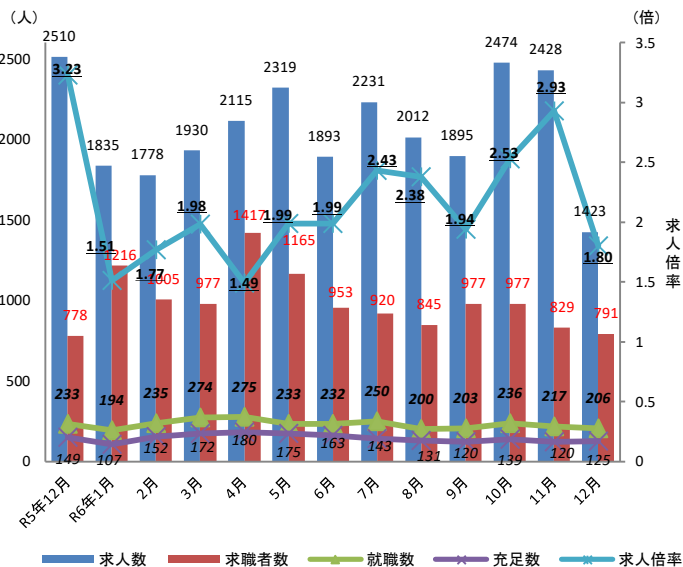
※ 新規学卒を除き、パートを含む。( )内は有効の数値

新規求人数	1,423人(6,007人)	前年同月比	▲43.3%(▲14.0%)
新規求職者数	791人(5,363人)	前年同月比	1.7%(6.4%)
新規求人倍率	1.80倍(1.12倍)	前月比	▲1.13P(▲0.04P)
就職件数	206人	前年同月比	▲11.6%
充足数	125人	前年同月比	▲16.1%

## 有効求人倍率と完全失業率

有効求人倍率	全国	1.25倍	前月比	0.00P(前月と同水準)
	東京	1.76倍	前月比	0.01P(前月より低下)
	町田	1.12倍	前月比	0.04P(前月より低下)
完全失業率(全国)		2.4%	前月比	0.1P(前月より低下)

※ 全国と東京及び完全失業率は季節調整値、町田は原数値。

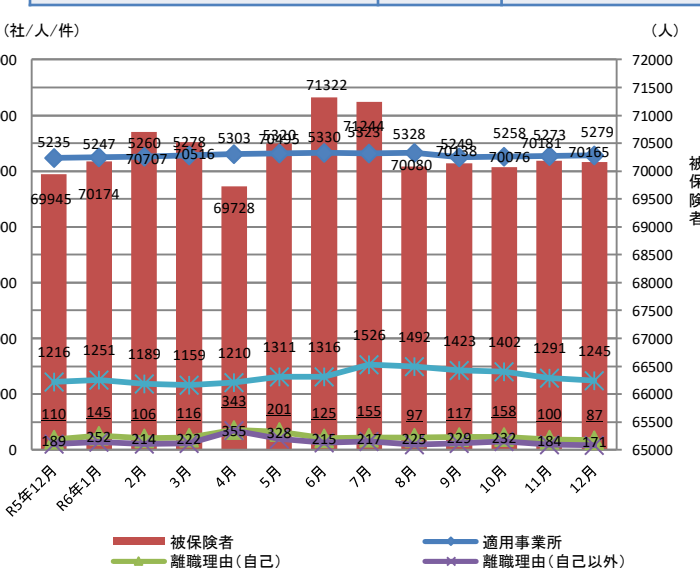
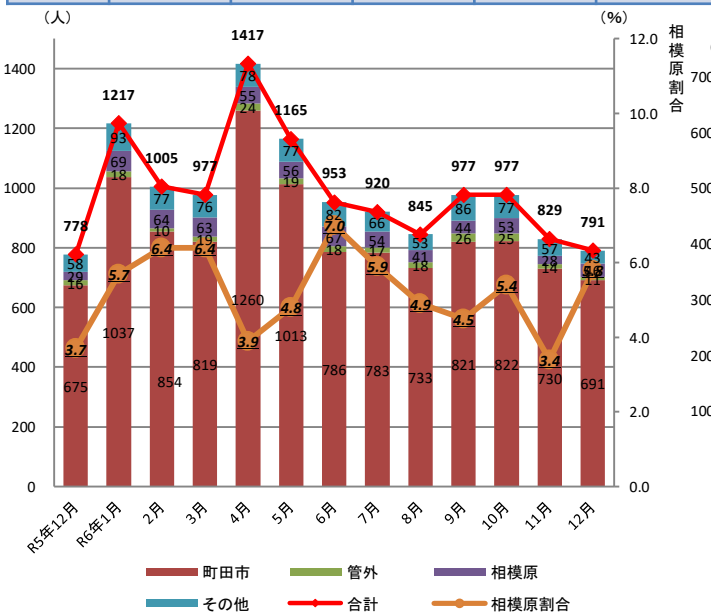


## 新規求職者の居住地別内訳

合計	都内		都外	
	町田	管外	相模原	その他
件数	791人	691人	11人	46人
割合	100%	87.4%	1.4%	5.4%

## 雇用保険取扱状況

適用事業所数	5,279社	前年同月比	0.8%
被保険者数	70,165人	前年同月比	0.3%
雇用保険受給新規求職者離職理由別状況(自己都合)	171件	前年同月比	▲9.5%
”(自己都合以外)	87件	前年同月比	▲20.9%
受給者実人員(基本手当)	1,245人	前年同月比	2.4%



## <管内概況>

世帯数・人口は令和7年1月1日現在 (町田市HPによる)

世帯数	人口	うち生産年齢人口(15~64歳) ※( )内は人口に占める割合	うち老年人口(65歳以上) ※( )内は人口に占める割合
208,738世帯	430,170人	263,857人(61.34%)	117,692人(27.36%)