

令和6年度第3四半期中途採用者賃金

飯田橋所

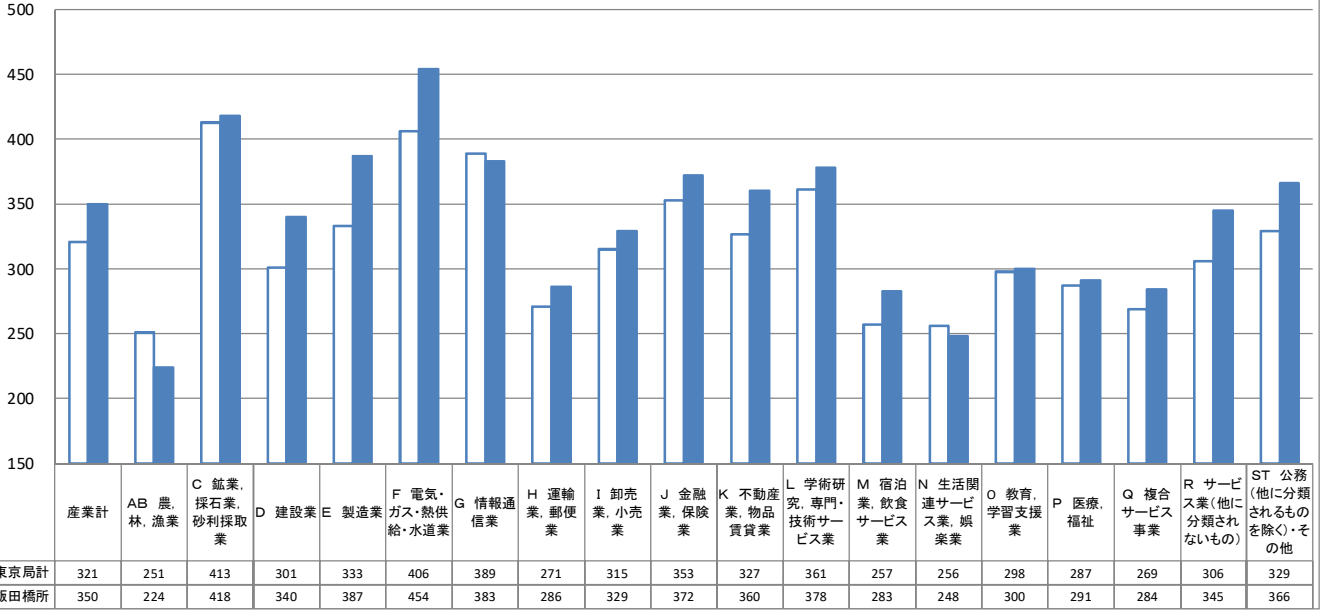
単位:千円

		年齢計	19歳以下	20～24歳	25～29歳	30～34歳	35～39歳	40～44歳	45～49歳	50～54歳	55～59歳	60～64歳	65歳以上
計		350	210	251	308	367	401	412	405	394	398	358	265
産業別	AB 農、林、漁業(01～04)	※ 224	-	-	-	※ 300	-	※ 188	※ 183	-	-	-	-
	C 鉱業、採石業、砂利採取業(05)	418	-	※ 332	359	424	※ 383	※ 576	※ 373	※ 500	※ 510	-	-
	D 建設業(06～08)	340	228	249	286	307	326	365	368	417	464	483	376
	E 製造業(09～32)	387	※ 228	241	300	379	443	457	465	457	486	443	303
	F 電気・ガス・熱供給・水道業(33～36)	454	-	345	378	446	568	※ 505	※ 670	※ 507	※ 622	※ 433	-
	G 情報通信業(37～41)	383	208	259	330	402	445	462	472	445	441	377	307
	H 運輸業、郵便業(42～49)	286	※ 200	249	277	287	296	302	307	274	310	305	278
	I 卸売業、小売業(50～61)	329	214	240	284	330	366	381	377	397	409	366	255
	J 金融業、保険業(62～67)	372	-	270	316	373	410	431	408	385	425	440	323
	K 不動産業、物品賃貸業(68～70)	360	※ 267	270	312	361	374	394	413	435	461	377	224
	L 学術研究、専門・技術サービス業(71～74)	378	191	257	334	412	434	450	442	444	462	406	314
	M 宿泊業、飲食サービス業(75～77)	283	215	244	262	283	297	325	327	328	314	315	281
	N 生活関連サービス業、娯楽業(78～80)	248	196	213	241	266	267	281	304	292	272	242	222
	O 教育、学習支援業(81,82)	300	※ 147	232	273	327	335	372	358	349	315	※ 350	※ 203
	P 医療、福祉(83～85)	291	※ 223	246	290	308	294	317	288	309	282	268	219
	Q 複合サービス事業(86,87)	284	※ 100	※ 243	260	※ 268	※ 320	※ 273	※ 345	※ 281	※ 300	※ 378	-
R サービス業(他に分類されないもの)(88～96)	345	206	255	303	365	423	427	407	377	353	302	224	
ST 公務(他に分類されるものを除く)・その他(97,98,99)	366	※ 238	275	320	333	396	321	441	492	※ 573	※ 444	※ 254	
職業別	A管理的職業	505	-	269	358	468	530	551	551	585	596	545	351
	B専門的・技術的職業	365	203	245	312	383	434	449	460	459	477	453	329
	C事務的職業	367	219	260	318	379	412	426	415	413	433	375	265
	D販売の職業	296	204	240	273	310	323	338	350	341	332	305	245
	Eサービスの職業	337	212	259	312	359	394	404	390	355	336	286	235
	F保安の職業	224	※ 208	228	227	239	230	234	236	237	224	219	189
	G農林漁業の職業	235	-	※ 230	※ 224	※ 236	-	※ 278	※ 234	※ 230	※ 211	※ 146	-
	H生産工程の職業	286	※ 214	223	244	283	289	296	304	277	365	338	※ 267
	I輸送・機械運転の職業	285	※ 225	253	267	286	280	281	295	290	304	287	304
	J建設・採掘の職業	307	※ 239	242	271	283	331	321	337	320	418	375	345
	K運搬・清掃・包装等の職業	222	※ 197	201	217	228	220	238	235	248	234	207	183
事業所規模別	4人以下	349	※ 192	273	317	353	388	376	384	364	389	391	286
	5～29人	355	217	258	306	358	380	396	402	407	433	431	304
	30～99人	351	222	253	310	363	385	415	404	408	420	349	260
	100～299人	356	210	256	315	368	394	409	415	426	419	356	249
	300～499人	316	197	244	291	337	356	361	351	336	362	275	208
	500～999人	332	194	235	297	353	369	374	396	388	393	374	268
1000人以上	362	217	252	313	386	438	448	426	390	372	336	290	

・賃金欄の「※」は対象者が10人未満、「-」は対象者がいないことを表している。
 ・四半期中に雇用保険被保険者資格取得届を提出した者のうち、新規学卒者を除き、雇用形態が常用の者を対象とし、採用時賃金を算術平均により集計している。

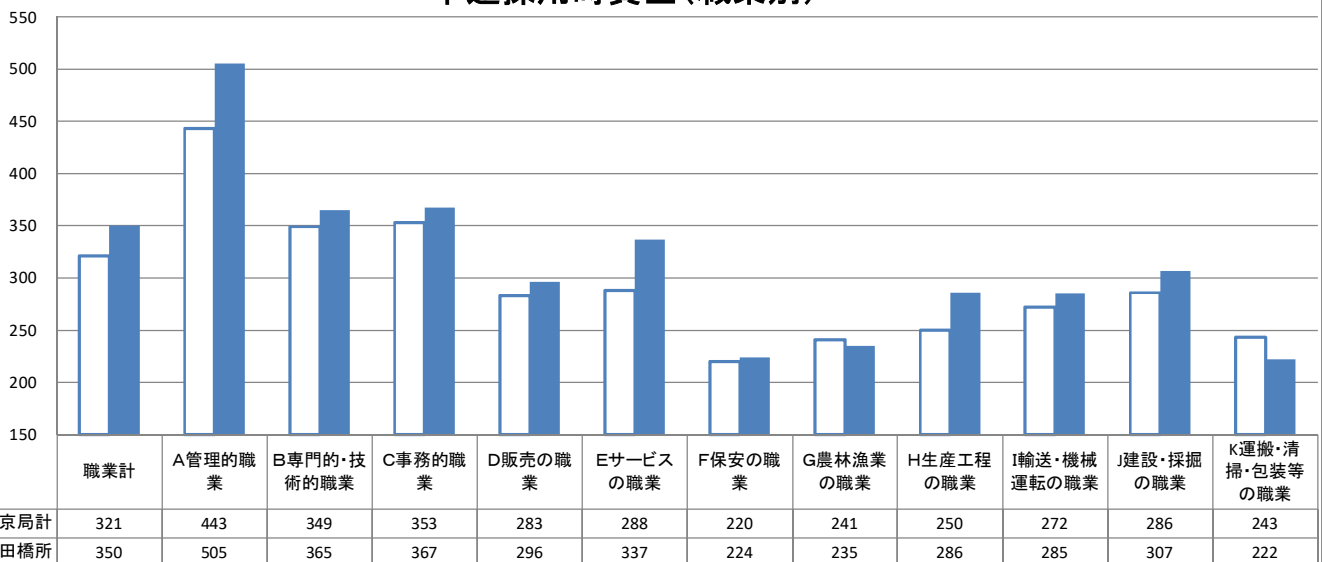
中途採用時賃金(産業別)

(千円)



中途採用時賃金(職業別)

(千円)



中途採用時賃金(事業所規模別)

(千円)

