

人と働く、人と生きる

日野市

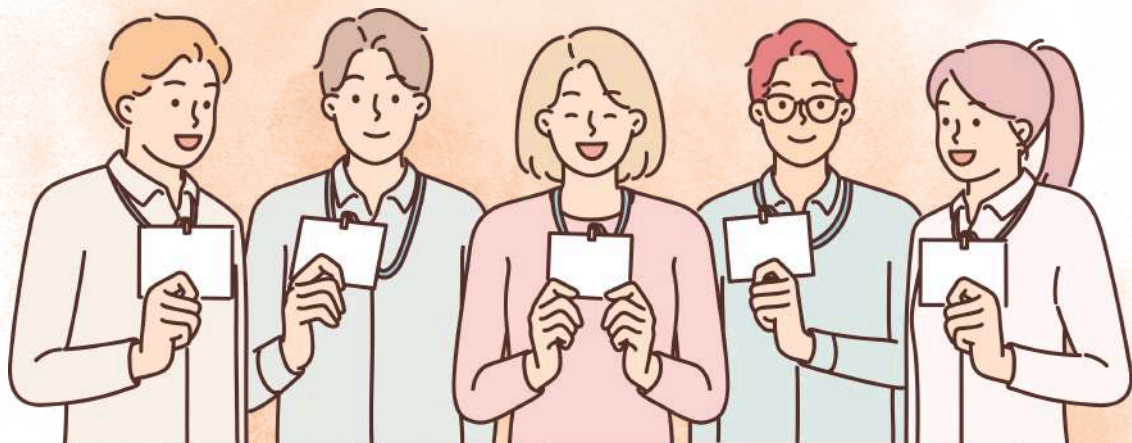
# 2025 福祉のしごと 相談・面接会

福祉ってどんな仕事なの？  
未経験だけど…  
**大歓迎です!!!!**

話を聞くだけでもOK

**参加無料** **服装自由** **入退場自由**

日野市内の特別養護老人ホーム、グループホーム、障害児・者施設など15法人が出展します。フルタイム・パートなど雇用スタイルも様々です。



日時

2.28 (金)

会場

イオンモール多摩平の森  
3階 イオンホール

受付時間

12:45~15:30

(面接会13:00~16:00)

※受付時間内は出入り自由となります。

※13:00~企業PRなどを行います。

お気軽にお立ち寄りください♪

東京都日野市多摩平2丁目4番1  
(JR中央線 豊田駅北口下車 徒歩3分)



日野市社会福祉協議会

主催 日野市

共催 東京都社会福祉協議会 東京都福祉人材センター  
ハローワーク八王子

WEB [ 日野市社会福祉協議会HP ]

<https://hinosuke.org/?p=2913>

TEL 042-582-2319(総務係)

MAIL [info@hinosuke.org](mailto:info@hinosuke.org)

↓詳細はこちらから



# 2025.2.28日野市福祉のしごと相談・面接会 出展予定15法人

①

社会福祉法人  
三多摩福祉会

正規職員/訪問介護員  
契約職員/訪問介護員



⑥

特定非営利活動法人  
やまぼうし

契約職員/生活支援員



⑪

一般社団法人  
よつば

契約職員/生活支援員



②

社会福祉法人  
マザアス

正規職員/介護職員  
契約職員/事務員  
契約職員/ドライバー



⑦

株式会社  
未来舎

契約職員/生活支援員



⑫

特定非営利活動法人  
ゆめのめ

契約職員/送迎ドライバー  
契約職員/機能訓練職員  
契約職員/生活支援員  
契約職員/児童支援員



③

医療法人社団  
心施会

正規職員/介護職員  
正規職員/支援相談員  
契約職員/看護師  
契約職員/管理栄養士  
契約職員/通所リハビリ介護職員



⑧

社会福祉法人  
東京都社会福祉事業団

契約職員/生活支援員  
契約職員/保育士  
契約職員/就労支援



⑬

特定非営利活動法人  
在宅福祉サービスウイズ

契約職員/夜間支援員



④

社会福祉法人  
緑樹会

契約職員/介護職員  
契約職員/看護師  
契約職員/送迎ドライバー  
契約職員/ケアマネジャー



⑨

社会福祉法人  
東京光の家

正規職員/支援員  
契約職員/支援員  
契約職員/調理補助  
契約職員/夜勤スタッフ  
契約職員/送迎ドライバー



⑭

きずな  
株式会社

正規職員/指導員



⑤

A-LINE  
株式会社

契約職員/訪問看護員  
契約職員/介護職員



⑩

特定非営利活動法人  
あるく自立を目指す会

正規職員/放課後等デイサービス  
契約職員/放課後等デイサービス



⑮

社会福祉法人  
わかば福祉会

正規職員/保育士  
契約職員/保育士

