

# ハローワーク町田の概況と雇用失業情勢 (令和6年11月)

令和6年11月の有効求人倍率は1.25倍(全国)／1.76倍(東京)、有効求職者は1,873,426人(全国：前年同月比0.0%)／205,364人(東京：前年同月比4.0%増)となっている。また、完全失業者数は164万人(前年同月比で5万人減少)、完全失業率は2.5%(前月と同率)となっている。なお、ハローワーク町田の状況は下記のとおり。

令和6年12月27日発行

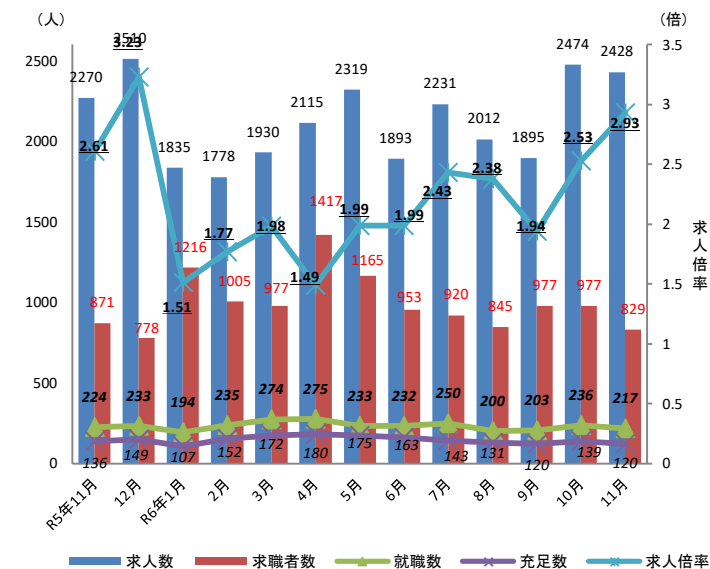


## 職業紹介状況 ※ 新規学卒を除き、パートを含む。( )内は有効の数値

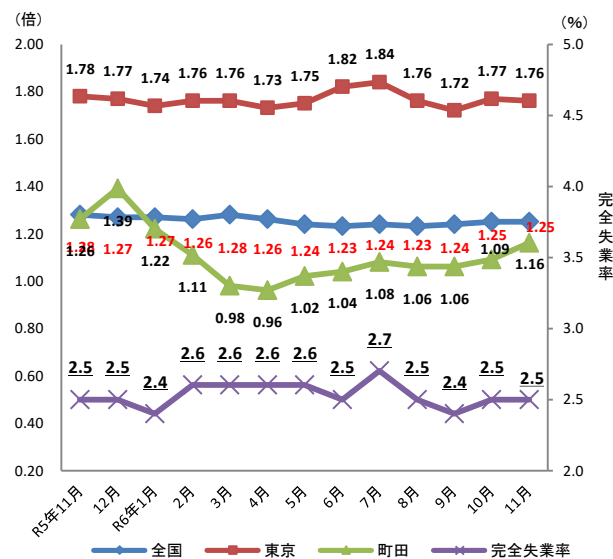
新規求人数	2,428人(6,489人)	前年同月比	7.0%(▲1.9%)
新規求職者数	829人(5,614人)	前年同月比	▲4.8%(6.8%)
新規求人倍率	2.93倍(1.16倍)	前月比	0.40P(0.07P)
就職件数	217人	前年同月比	▲3.1%
充足数	120人	前年同月比	▲11.8%

## 有効求人倍率と完全失業率

有効求人倍率	全国	1.25倍	前月比	0.00P(前月と同水準)
	東京	1.76倍	前月比	0.01P(前月より低下)
	町田	1.16倍	前月比	0.07P(前月より上昇)
完全失業率(全国)	2.5%	前月比	0.0P(前月と同率)	

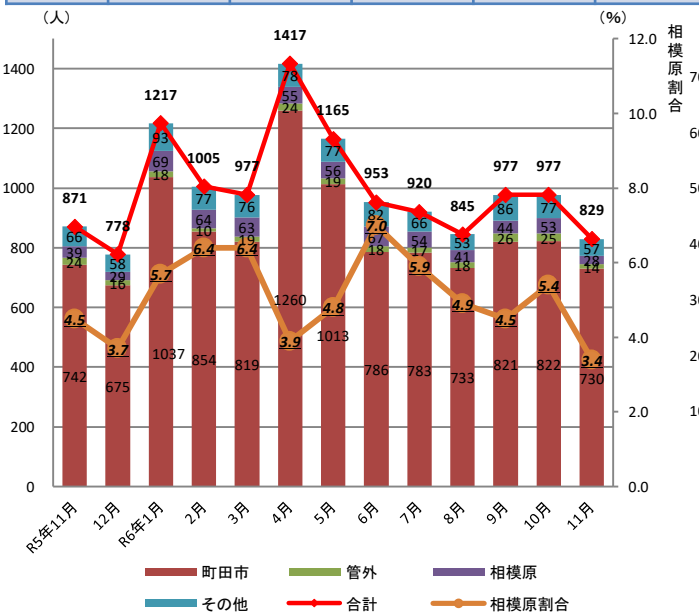


※ 全国と東京及び完全失業率は季節調整値、町田は原数値。



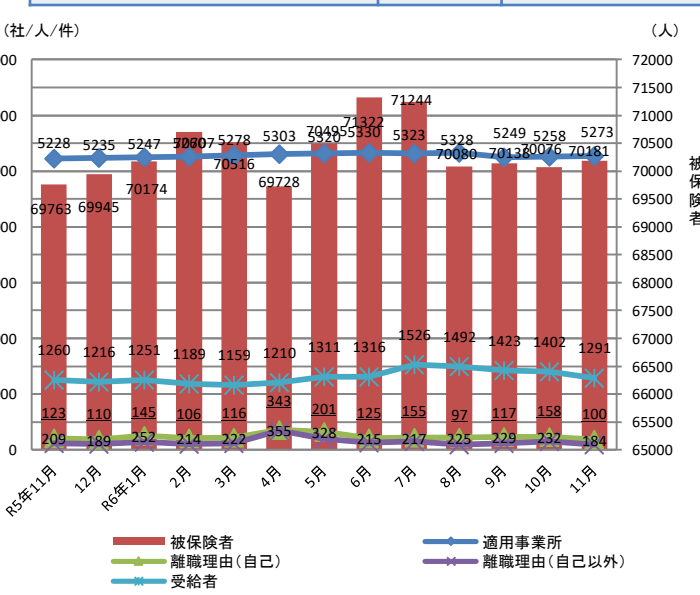
## 新規求職者の居住地別内訳

合計	都内		都外		
	町田	管外	相模原	その他	
件数	829人	730人	14人	28人	57人
割合	100%	88.1%	1.7%	3.4%	6.9%



## 雇用保険取扱状況

適用事業所数	5,273社	前年同月比	0.9%
被保険者数	70,181人	前年同月比	0.6%
雇用保険受給新規求職者離職理由別状況(自己都合)	184件	前年同月比	▲12.0%
”(自己都合以外)	100件	前年同月比	▲18.7%
受給者実人員(基本手当)	1,291人	前年同月比	2.5%



## <管内概況>

世帯数・人口は令和6年12月1日現在(町田市HPによる)

世帯数	人口	うち生産年齢人口(15~64歳) ※( )内は人口に占める割合	うち老年人口(65歳以上) ※( )内は人口に占める割合
208,830世帯	430,398人	263,962人(61.33%)	117,721人(27.35%)