

# ハローワーク町田の概況と雇用失業情勢 (令和6年10月)

令和6年10月の有効求人倍率は1.25倍(全国)／1.77倍(東京)、有効求職者は1,922,809人(全国：前年同月比0.1%)／207,967人(東京：前年同月比3.5%増)となっている。また、完全失業者数は170万人(前年同月比で5万人減少)、完全失業率は2.5%(前月より0.1ポイント上昇)となっている。  
 なお、ハローワーク町田の状況は下記のとおり。

令和6年11月29日発行



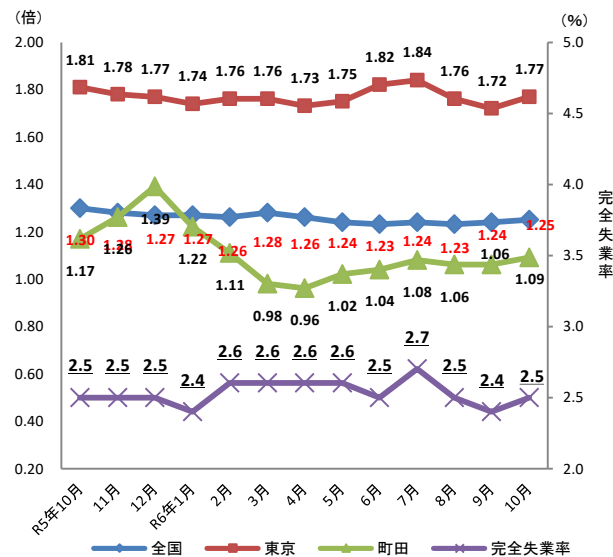
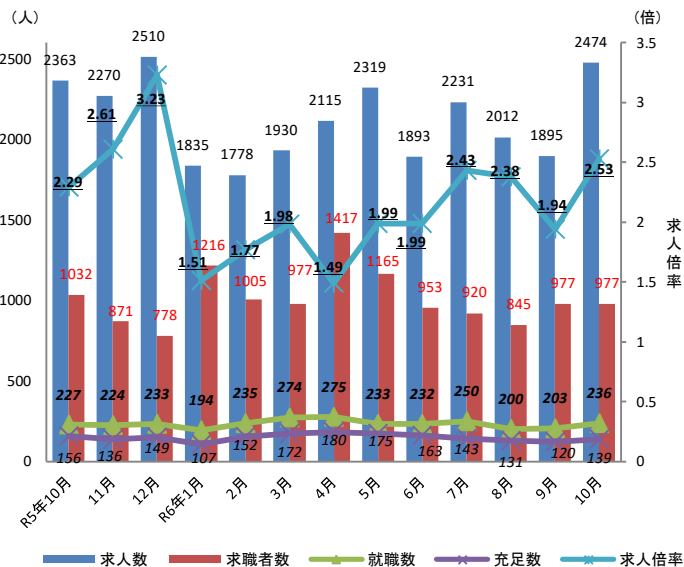
## 職業紹介状況 ※ 新規学卒を除き、パートを含む。( )内は有効の数値

新規求人数	2,474人(6,265人)	前年同月比	4.7%(0.6%)
新規求職者数	977人(5,765人)	前年同月比	▲5.3%(8.2%)
新規求人倍率	2.53倍(1.09倍)	前月比	0.59P(0.03P)
就職件数	236人	前年同月比	4.0%
充足数	139人	前年同月比	▲10.9%

## 有効求人倍率と完全失業率

有効求人倍率	全国	1.25倍	前月比	0.01P(前月より上昇)
	東京	1.77倍	前月比	0.05P(前月より上昇)
	町田	1.09倍	前月比	0.03P(前月より上昇)
完全失業率(全国)		2.5%	前月比	0.1P(前月より上昇)

※ 全国と東京及び完全失業率は季節調整値、町田は原数値。

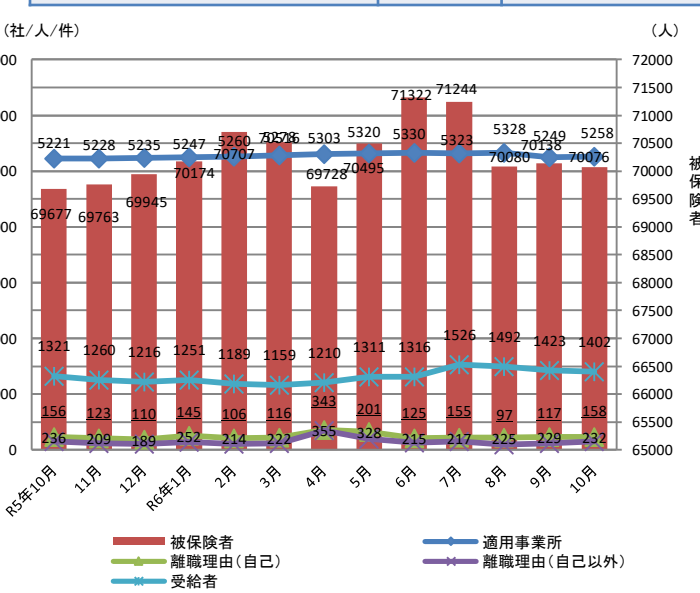
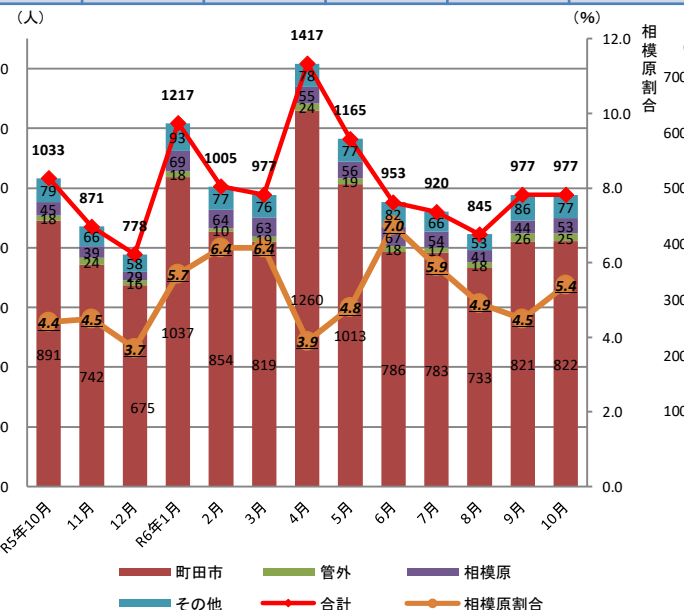


## 新規求職者の居住地別内訳

合計	都内		都外		
	町田	管外	相模原	その他	
件数	977人	822人	25人	53人	77人
割合	100%	84.1%	2.6%	5.4%	7.9%

## 雇用保険取扱状況

適用事業所数	5,258社	前年同月比	0.7%
被保険者数	70,076人	前年同月比	0.6%
雇用保険受給新規求職者離職理由別状況(自己都合)	232件	前年同月比	▲1.7%
”(自己都合以外)	158件	前年同月比	1.3%
受給者実人員(基本手当)	1,402人	前年同月比	6.1%



## <管内概況>

世帯数・人口は令和6年11月1日現在 (町田市HPによる)

世帯数	人口	うち生産年齢人口(15~64歳) ※( )内は人口に占める割合	うち老年人口(65歳以上) ※( )内は人口に占める割合
208,800世帯	430,467人	263,942人(61.32%)	117,743人(27.35%)