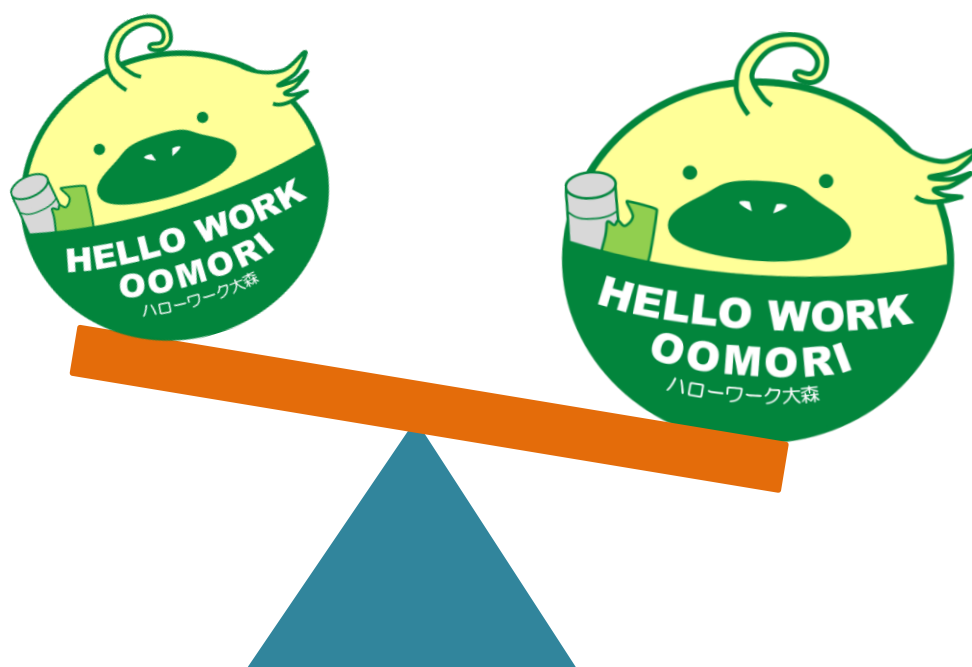


賃金情報 バランスシート



ハローワーク大森 公式マスコットキャラクター”のり”「はしわたしくん」です。
ハローワーク大森のスタッフの一員としてお仕事をお探しの皆さんと事業所の方の”はしわたし”をいたします。

新規学卒者(令和5年3月卒)の初任給	P1
中途採用者の採用時賃金情報	P2
大森 有効求人数・有効求職数、 求人・求職賃金状況(大森・東京)	P3~P4
職種別・年齢別・有効求職者状況	P5~P6
今月の気になる有効求人倍率	P7

※今月から内容リニューアルいたしました。



ハローワーク大森 令和5年8月末現在

令和5年9月29日発行

ホームページアドレス

<https://jsite.mhlw.go.jp/tokyo-hellowork/list/oomori.html>



新規学卒者の初任給

令和5年度

(単位：円)

		大森公共職業安定所			東京労働局		
		高校卒	短大卒	大学卒	高校卒	短大卒	大学卒
計		198,000	209,000	223,000	197,000	214,000	237,000
産業別	建設業	207,000	208,000	240,000	199,000	220,000	241,000
	製造業	190,000	210,000	224,000	191,000	207,000	231,000
	電気・ガス・水道業	-	-	-	177,000	192,000	216,000
	情報通信業	202,000	205,000	221,000	205,000	218,000	243,000
	運輸業	199,000	202,000	219,000	200,000	210,000	226,000
	卸売・小売業	201,000	205,000	228,000	199,000	213,000	233,000
	金融・保険業	-	-	210,000	191,000	216,000	232,000
	不動産・物品賃貸業	222,000	188,000	243,000	207,000	226,000	250,000
	学術・専門サービス業	217,000	205,000	216,000	197,000	215,000	242,000
	飲食・宿泊業	181,000	195,000	221,000	205,000	213,000	230,000
	生活関連・娯楽業	201,000	208,000	223,000	200,000	207,000	229,000
	教育・学習支援業	-	225,000	206,000	191,000	218,000	232,000
	医療・福祉業	197,000	218,000	235,000	199,000	224,000	243,000
複合サービス	-	-	-	176,000	191,000	224,000	
サービス業	192,000	213,000	229,000	196,000	210,000	233,000	
職種別	専門的・技術的職業	193,000	211,000	225,000	193,000	217,000	240,000
	管理的職業	230,000	166,000	204,000	204,000	217,000	242,000
	事務的職業	200,000	209,000	226,000	192,000	213,000	238,000
	販売の職業	215,000	206,000	225,000	199,000	216,000	238,000
	サービスの職業	195,000	212,000	226,000	205,000	211,000	232,000
	保安の職業	195,000	203,000	209,000	206,000	215,000	224,000
	運輸・通信の職業	202,000	196,000	222,000	201,000	209,000	228,000
	生産工程・労務の職業	199,000	211,000	220,000	195,000	215,000	236,000
規模別	29人以下	194,000	211,000	231,000	206,000	213,000	233,000
	30～99	202,000	215,000	234,000	201,000	217,000	239,000
	100～299	198,000	210,000	233,000	198,000	215,000	239,000
	300～499	186,000	199,000	223,000	196,000	217,000	238,000
	500～999	192,000	208,000	232,000	196,000	214,000	237,000
	1000人以上	219,000	211,000	209,000	195,000	210,000	236,000

※ 新規学校卒業者(令和5年3月卒業者)の初任給月額の平均値です。

※ 賞与、時間外手当は含みません。

※ 「雇用保険被保険者資格取得届」に記載された賃金月額を集計。

※ 「-」は対象者がいないことを表しています。

東京 有効求人数・有効求職数、求人・求職賃金状況

令和5年8月

Table with columns for job types (一般常用, 職 種, 常用的パート), job seekers (有効求人), job openings (有効求職), and wages (求人賃金, 求職賃金). Rows list various professions like 職業計, 管理的職業, 専門的・技術的職業, etc., with corresponding numerical data.

※ 求人賃金は、求人票の所定内賃金の上限・下限の平均値。 ※ 求職賃金は、希望税込み額の平均値。
※ 「IT関連の職業」及び「福祉関連の職業」についてはそれぞれの職業から抽出した内数。 ※ 資料出所：職業安定業務統計

大森所 職種別・年齢別 有効求職者状況

令和5年8月

有効求人	常用的フルタイム	有効求職						求人倍率
		計	24歳以下	25～34歳	35～44歳	45～54歳	55歳以上	
5,213	職業計	6,302	438	1,520	1,154	1,521	1,669	0.83
24	A管理的職業	46	0	4	7	12	23	0.52
1,197	B専門的・技術的職業	1,191	75	381	229	261	245	1.01
542	C事務的職業	2,171	127	520	420	569	535	0.25
605	D販売の職業	396	18	83	67	95	133	1.53
540	Eサービスの職業	430	43	77	92	111	107	1.26
69	F保安の職業	47	2	0	10	8	27	1.47
7	G農林漁業の職業	14	4	4	0	1	5	0.50
665	H生産工程の職業	230	21	45	40	71	53	2.89
778	I輸送・機械運転の職業	155	2	12	14	44	83	5.02
366	J建設・採掘の職業	54	3	9	6	16	20	6.78
420	K運搬・清掃等の職業	400	29	55	66	103	147	1.05
	分類不能の職業	1,168	114	330	203	230	291	

有効求人	常用的パートタイム	有効求職						求人倍率
		計	24歳以下	25～34歳	35～44歳	45～54歳	55歳以上	
2,403	職業計	2,928	82	353	410	508	1,575	0.82
0	A管理的職業	4	0	0	0	0	4	0.00
335	B専門的・技術的職業	319	2	57	41	65	154	1.05
296	C事務的職業	881	11	107	144	176	443	0.34
166	D販売の職業	140	18	18	19	15	70	1.19
732	Eサービスの職業	297	5	38	54	36	164	2.46
123	F保安の職業	13	0	0	0	1	12	9.46
2	G農林漁業の職業	5	0	0	3	0	2	0.40
100	H生産工程の職業	77	1	5	8	10	53	1.30
139	I輸送・機械運転の職業	42	0	2	1	4	35	3.31
17	J建設・採掘の職業	6	1	0	0	0	5	2.83
493	K運搬・清掃等の職業	448	24	44	48	84	248	1.10
	分類不能の職業	696	20	82	92	117	385	

有効求人	常用的フルタイム＋パートタイム	有効求職						求人倍率
		計	24歳以下	25～34歳	35～44歳	45～54歳	55歳以上	
7,616	職業計	9,230	520	1,873	1,564	2,029	3,244	0.83
24	A管理的職業	50	0	4	7	12	27	0.48
1,532	B専門的・技術的職業	1,510	77	438	270	326	399	1.01
838	C事務的職業	3,052	138	627	564	745	978	0.27
771	D販売の職業	536	36	101	86	110	203	1.44
1,272	Eサービスの職業	727	48	115	146	147	271	1.75
192	F保安の職業	60	2	0	10	9	39	3.20
9	G農林漁業の職業	19	4	4	3	1	7	0.47
765	H生産工程の職業	307	22	50	48	81	106	2.49
917	I輸送・機械運転の職業	197	2	14	15	48	118	4.65
383	J建設・採掘の職業	60	4	9	6	16	25	6.38
913	K運搬・清掃等の職業	848	53	99	114	187	395	1.08
	分類不能の職業	1,864	134	412	295	347	676	

東京 職種別・年齢別 有効求職者状況

令和5年8月

有効求人	常用的フルタイム	有効求職						求人倍率
		計	24歳以下	25～34歳	35～44歳	45～54歳	55歳以上	
198,158	職業計	133,682	11,122	34,895	24,941	30,073	32,651	1.48
1,854	A管理的職業	1,165	17	71	145	253	679	1.59
56,391	B専門的・技術的職業	26,711	1,889	8,857	5,431	5,177	5,357	2.11
21,516	C事務的職業	47,284	3,306	12,216	9,234	11,572	10,956	0.46
26,149	D販売の職業	8,993	709	2,304	1,576	2,041	2,363	2.91
45,609	Eサービスの職業	9,343	935	1,962	1,668	2,246	2,532	4.88
10,099	F保安の職業	810	30	41	79	153	507	12.47
335	G農林漁業の職業	424	56	91	71	92	114	0.79
8,880	H生産工程の職業	4,491	369	990	834	1,235	1,063	1.98
10,689	I輸送・機械運転の職業	3,023	62	221	353	843	1,544	3.54
8,623	J建設・採掘の職業	1,181	85	208	184	329	375	7.30
8,013	K運搬・清掃等の職業	7,551	913	1,204	1,204	1,839	2,391	1.06
	分類不能の職業	22,706	2,751	6,730	4,162	4,293	4,770	

有効求人	常用的パートタイム	有効求職						求人倍率
		計	24歳以下	25～34歳	35～44歳	45～54歳	55歳以上	
101,707	職業計	64,094	2,120	8,669	10,295	12,538	30,472	1.59
44	A管理的職業	123	1	2	4	2	114	0.36
14,231	B専門的・技術的職業	8,253	191	1,501	1,639	1,485	3,437	1.72
9,543	C事務的職業	20,118	449	2,663	3,653	4,511	8,842	0.47
5,955	D販売の職業	2,619	133	378	420	447	1,241	2.27
42,771	Eサービスの職業	6,885	282	828	974	1,225	3,576	6.21
6,967	F保安の職業	390	2	4	17	32	335	17.86
263	G農林漁業の職業	203	17	24	24	37	101	1.30
2,151	H生産工程の職業	1,197	43	139	161	247	607	1.80
3,066	I輸送・機械運転の職業	850	5	12	25	83	725	3.61
204	J建設・採掘の職業	130	1	4	14	11	100	1.57
16,512	K運搬・清掃等の職業	8,965	348	849	1,053	1,766	4,949	1.84
	分類不能の職業	14,361	648	2,265	2,311	2,692	6,445	

有効求人	常用的フルタイム＋パートタイム	有効求職						求人倍率
		計	24歳以下	25～34歳	35～44歳	45～54歳	55歳以上	
299,865	職業計	197,776	13,242	43,564	35,236	42,611	63,123	1.52
1,898	A管理的職業	1,288	18	73	149	255	793	1.47
70,622	B専門的・技術的職業	34,964	2,080	10,358	7,070	6,662	8,794	2.02
31,059	C事務的職業	67,402	3,755	14,879	12,887	16,083	19,798	0.46
32,104	D販売の職業	11,612	842	2,682	1,996	2,488	3,604	2.76
88,380	Eサービスの職業	16,228	1,217	2,790	2,642	3,471	6,108	5.45
17,066	F保安の職業	1,200	32	45	96	185	842	14.22
598	G農林漁業の職業	627	73	115	95	129	215	0.95
11,031	H生産工程の職業	5,688	412	1,129	995	1,482	1,670	1.94
13,755	I輸送・機械運転の職業	3,873	67	233	378	926	2,269	3.55
8,827	J建設・採掘の職業	1,311	86	212	198	340	475	6.73
24,525	K運搬・清掃等の職業	16,516	1,261	2,053	2,257	3,605	7,340	1.48
	分類不能の職業	37,067	3,399	8,995	6,473	6,985	11,215	

今月の気になる有効求人倍率

ハローワーク大森／品川／渋谷 受理求人

一般・パート 8月末時点の有効求人数上位5位

有効求人倍率が「1倍」=求職者1人に1人分の仕事がある状態

一般常用

職種	有効求人数	有効求人倍率
飲食物調理従事者	7739	17.79
情報処理・通信技術者	6795	5.9
商品販売従事者	5115	9.25
介護サービス職業従事者	4455	18.56
社会福祉専門職業従事者	4131	11.44

大森・品川・渋谷所の受理求人において、一般常用では「飲食物調理従事者」の求人数、倍率が非常に高く、「介護サービス職業従事者」は一般常用、常用パート共に高い倍率になっており人手不足が顕著に表れています！！



常用パート

職種	有効求人数	有効求人倍率
介護サービス職業従事者	5,476	29.92
清掃従事者	2,959	6.49
飲食物調理従事者	2,404	9.39
商品販売従事者	2,217	6.32
一般事務従事者	1,941	0.57