

ハローワーク町田の概況と雇用失業情勢 (令和6年9月)

令和6年9月の有効求人倍率は1.24倍(全国)／1.72倍(東京)、有効求職者数は1,902,916人(全国：前年同月比0.0%)／205,284人(東京：前年同月比4.2%増)となっている。また、完全失業者数は173万人(前年同月比で9万人減少)、完全失業率は2.4%(前月より0.1ポイント低下)となっている。
 なお、ハローワーク町田の状況は下記のとおり。

令和6年10月29日発行

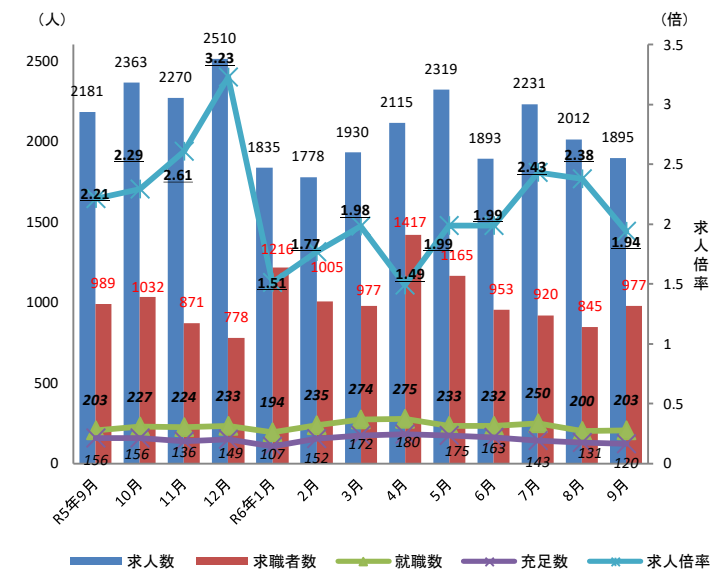
厚生労働省 東京 東京 東京 **ハローワーク町田**

職業紹介状況 ※ 新規学卒を除き、パートを含む。()内は有効の数値

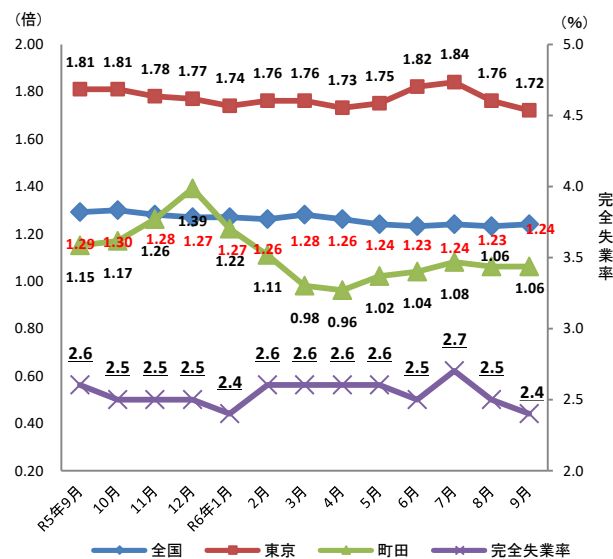
新規求人数	1,895人(6,040人)	前年同月比	▲13.1%(0.0%)
新規求職者数	977人(5,681人)	前年同月比	▲1.2%(8.1%)
新規求人倍率	1.94倍(1.06倍)	前月比	▲0.44P(0.00P)
就職件数	203人	前年同月比	0.0%
充足数	120人	前年同月比	▲23.1%

有効求人倍率と完全失業率

有効求人倍率	全国	1.24倍	前月比	0.01P(前月より上昇)
	東京	1.72倍	前月比	0.04P(前月より低下)
	町田	1.06倍	前月比	0.00P(前月と同率)
完全失業率(全国)	2.4%	前月比	0.1P(前月より低下)	

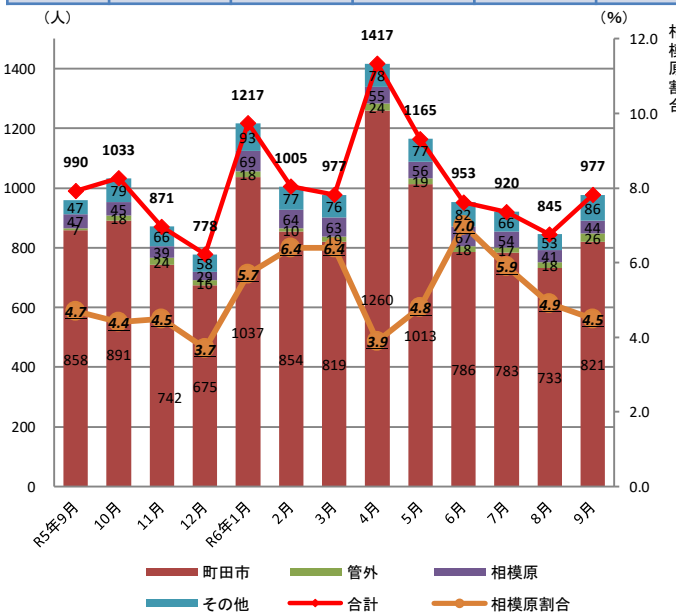


※ 全国と東京及び完全失業率は季節調整値、町田は原数値。



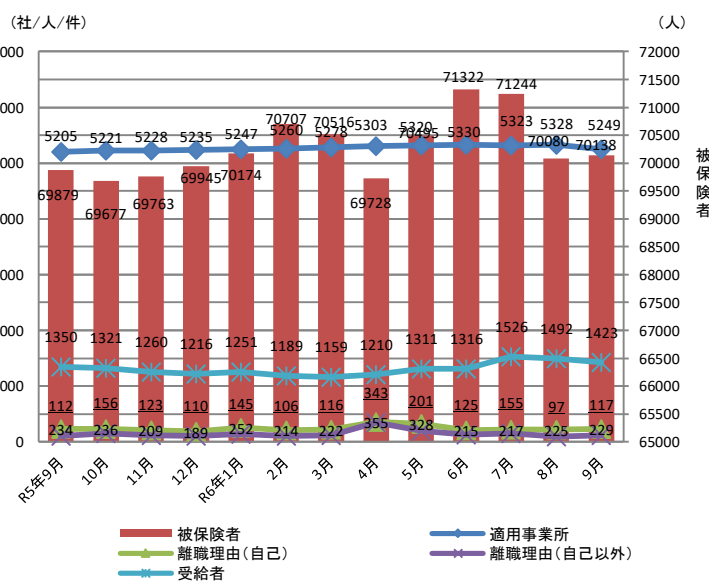
新規求職者の居住地別内訳

合計	都内		都外		
	町田	管外	相模原	その他	
件数	977人	821人	26人	44人	86人
割合	100%	84.0%	2.7%	4.5%	8.8%



雇用保険取扱状況

適用事業所数	5,249社	前年同月比	0.8%
被保険者数	70,138人	前年同月比	0.4%
雇用保険受給新規求職者離職理由別状況(自己都合)	229件	前年同月比	▲2.1%
”(自己都合以外)	117件	前年同月比	4.5%
受給者実人員(基本手当)	1,423人	前年同月比	5.4%



<管内概況>

世帯数・人口は令和6年10月1日現在(町田市HPによる)

世帯数	人口	うち生産年齢人口(15~64歳) ※()内は人口に占める割合	うち老年人口(65歳以上) ※()内は人口に占める割合
208,688世帯	430,497人	263,890人(61.30%)	117,747人(27.35%)