

令和6年 **11月13日(水)**

13:30~15:30

マッチング相談会

**予約
不要**

ハローワーク足立
6階受付に直接お
越しください

会社の方と直接お話できるチャンスです！
ご参加お待ちしております

**履歴書不要
服装自由**

介護・看護・保育の仕事を希望する方
対象の相談会です

ハローワーク足立6階 総合受付にお越しください

もちろん
面接も
可能です

11月はこの会社

情報収集のみ
の参加OK

13日

介護

株式会社
大起エンゼルヘルプ

次回12月は第2水曜日 12月11日
13:30~15:30 に開催予定

会社のPR・求人一覧は
裏面をご覧ください

日程・職種については変更になる可能性があります。ご了承ください

雇用保険受給中の方は求職活動の実績になります

お問い合わせ

ハローワーク足立 6番窓口

人材確保・就職支援コーナー ☎03(3870)8614

イベント情報は
こちらから
ご覧いただけます



令和6年 11月 13日(水) 13:30~15:30

介護

株式会社 大起エンゼルヘルプ

＜介護職員の役割＞

「なんでもやってあげる」ということではありません。

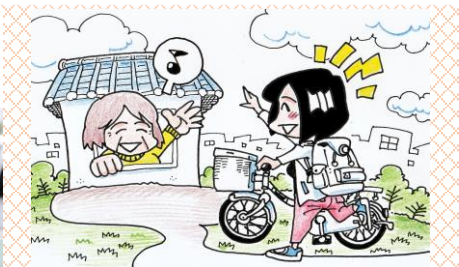
例えるなら介護職員は「メガネ」の存在になることです。

「メガネ」とは、目を治す道具ではなく、治せない目の状態を補って日常生活を送れるようにする自助具です。よってメガネをかけても肝心な目は良くなっていません。

介護職員は「必要な支援を、必要な人へ、必要な分だけ行う」ことです。

◆未経験者、無資格者（一部サービス除く）の方を積極採用中！◆

事業所の情報はこちらから
ご覧ください→



就業場所

職種

雇用形態

資格

求人番号

グループホームなごみ荒川
(荒川区荒川8丁目)

介護職員

正社員

不問
★年齢制限あり (18~64歳)

13110-
18474541

生活相談員兼
介護職員

正社員

社会福祉士・精神保健福祉士・介
護支援専門員いずれか必須
★年齢制限あり (64歳以下)

13110-
20192541

デイサービスセンター
エンゼルヘルプ荒川
(荒川区荒川8丁目)

ドライバー

パート

普通自動車運転免許 必須
(免許取得1年以上)

13110-
20808641

ドライバー兼
介護職員

パート

普通自動車運転免許 必須
(免許取得1年以上)
*介護資格はなしでも可
★年齢制限あり (64歳以下)

13110-
20189141

足立ケアセンター
(足立区東和2丁目)

訪問介護

パート

ホームヘルパー2級・介護職員初
任者研修修了者いずれか必須
★年齢制限あり (64歳以下)

13110-
18443741

介護・運転

正社員

普通自動車運転免許 必須
(免許取得後1年以上)
★年齢制限あり (44歳以下)

13110-
18384841

荒川ケアセンター
(荒川区町屋5丁目)

入浴ヘルパー

正社員

不問
★年齢制限あり (44歳以下)

13110-
18389641

入浴ヘルパー

パート

不問
★年齢制限あり (64歳以下)

13110-
18428641

※求人の詳細については求人票をご覧ください

お問い合わせ ハローワーク足立 6番窓口
人材確保・就職支援コーナー ☎03(3870)8614