

ふくしのしごと

GO! DO!

就職面接会

福祉・医療の事業所

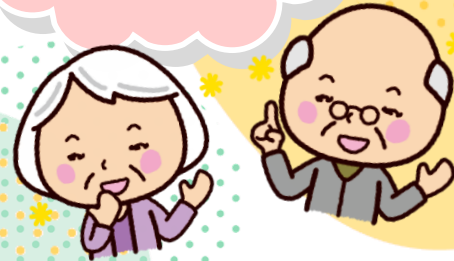
10 法人が参加

事前
予約制

8/7 wed

12:00 - 15:30

Open | 1:45



会場

サンシャインシティ ワールドインポートマート5階

コンファレンスルーム Room4 + 5

詳しくは
下記二次元コードより
動画をご覧ください

アクセス
方法

サンシャインシティ
地下1階 (マクドナルドとなり)
または1階 (無印良品となり)
ワールドインポートマート
エレベーターを
ご利用になりお越しく下さい

check



東池袋駅から
のアクセス

池袋駅から
のアクセス



TIME SCHEDULE

11:45 開場・受付開始

資料コーナーでは各事業所のパンフレット等を閲覧できます。会社の特徴などを比較してみよう!



12:00 事業所PRタイム

お仕事内容や、現場で働く職員の様子、職場の雰囲気などをお話していただきます。面接や相談の前に気になるところをチェックしよう!



12:30 面接・相談会
最終受付 15:00

各事業所ブースでは、掲示を見たり、担当者とお話しできたりするので、実際に働くイメージができるかも!? 相談・質問のみもOK! お気軽にお立ち寄りください★



※当日、体調の優れない方は参加をお控えください

服装
自由

普段着で
気軽に参加★

相談のみ
OK!

「話だけでも…」
「見学してみたい」
大歓迎です!

履歴書
不要

面接希望の方は
応募書類を
お持ちください

POINT
入退場自由

ハローワーク池袋直結だから「一度ハローワークで相談してから面談しようかな…」なんてことも可能です!

お申し込み・問い合わせ

ハローワーク池袋



03-3987-4367

人材確保・就職支援コーナー

受付時間 平日8:30~17:15

お申し込みの際は、窓口またはお電話にて「GO!DO!就職面接会」とお伝えください