

障がい福祉サービス 合同説明会・個別相談会

町田市、近隣市の福祉サービス事業所が大集合！
障がい等で悩む方が、自分に合ったサービスを知るきっかけの場です！

第3回
あつまれ!

ワークショップ や セミナー など 体験 を通して生き方を見つけよう!

参加無料
予約不要
入退自由

モリのまどぐち

個別にじっくり
相談もできる

こんな悩みを解決できます!

そもそも
自分の凸凹を
知りたい
専門の方に
頼りたいなあ

新しい所に行くのは
億劫だなあ・・・
どんな雰囲気なの?

用語も制度も
取っ付きづらい・・・
まとめて解説してー

自立訓練事業所と
就労移行事業所の
違いって何だろう?

何から始めたら・・・
費用や期間
そこのところどうなの?

専門的知識を有するハローワーク職員(精神保健福祉士、看護師など)と
各就労移行支援、自立訓練事業所の専門支援員がそれぞれ対応します!

対象者

- 障がい等で将来が不安な学生
- ※当事者だけでなくご家族や学校関係者も参加可能です
- ※未就学児も含みます
- ※手帳の有無は問いません



8/2

(金)

13:15~16:00

受付時間 13:00~

ハローワーク町田 本庁舎 2階会議室

町田市森野2-28-14 町田合同庁舎



ハローワーク町田
ホームページ

主催 |  ハローワーク町田 | 問い合わせ先 | ハローワーク町田 専門援助部門 TEL 042-732-7316

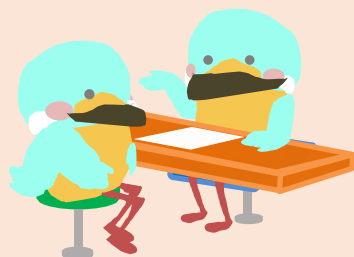
裏面も
見てね

タイムスケジュール

13:00 開場

13:15	13:15～13:30 ハローワーク町田 障がい者雇用について	セミナー
	13:30～13:45 エンラボ カレッジ 自立訓練について	セミナー
	13:45～14:05 コルポートカレッジ町田 指示で折り紙おれるかな？	ワークショップ
14:00	14:05～14:20 ディーキャリア町田オフィス 就労移行について	セミナー
	14:20～14:40 ジョブサ相模原橋本 あなたは思う？～色々な角度で見てみよう～	ワークショップ

15:00



各ブースで
気軽にお話し
しましょう♪

個別相談
タイム

16:00

16:00 閉場

町田市、近隣市の
障害福祉サービスについて、
当事者やご家族、学校関係者の方
に広く知っていただくための
説明会・個別相談会です。
様々な障害福祉サービス事業所が
一堂に会する貴重な機会ですので、
ぜひお立ち寄りください！

協力支援機関

ウェルビー町田駅前／ウェルビー町田市役所前／
ハンドシェイク／ディーキャリア町田オフィス／
ルミノーズ町田／ルミノーズ町田シバヒロ前／
F u n s／ジョブサ相模原橋本／manaby本厚木駅前／
コルポート町田駅前／ITスクール登戸／コルポート
カレッジ町田／コルポートカレッジ相模大野／
エンラボカレッジ相模大野（順不同）

予約制では
無いので
ふらっと気軽
に来てね♪

アクセス

会場：ハローワーク町田 本庁舎
町田市森野2-28-14 町田合同庁舎2階
※駐車場若干数あり
なるべく公共交通機関をご利用ください

最寄り駅：小田急線 町田駅 北口 徒歩10分
JR横浜線 町田駅 北口 徒歩13分

