



# ハローワーク町田の概況と雇用失業情勢 (令和6年5月)

令和6年5月の有効求人倍率は1.24倍(全国)／1.75倍(東京)、有効求職者は2,068,269人(全国：前年同月比2.4%増)／214,111人(東京：前年同月比3.9%増)となっている。また、完全失業者数は193万人(前年同月比で5万人増加)、完全失業率は2.6%(前月と同水準)となっている。  
 なお、ハローワーク町田の状況は下記のとおり。

**令和6年6月28日発行**

厚生労働省  東京  **ハローワーク町田**

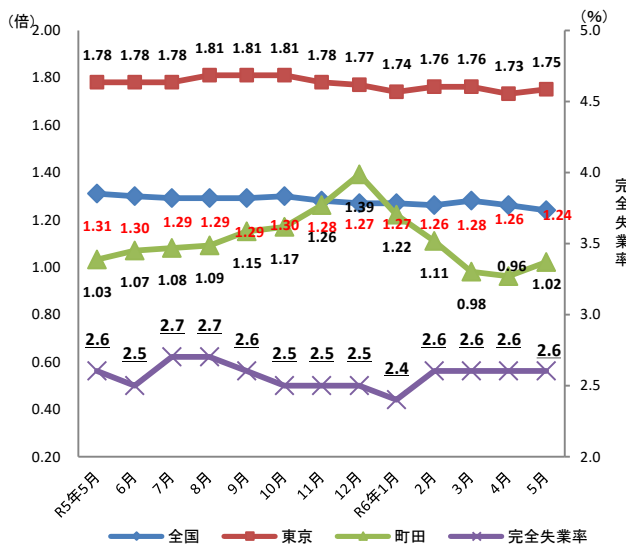
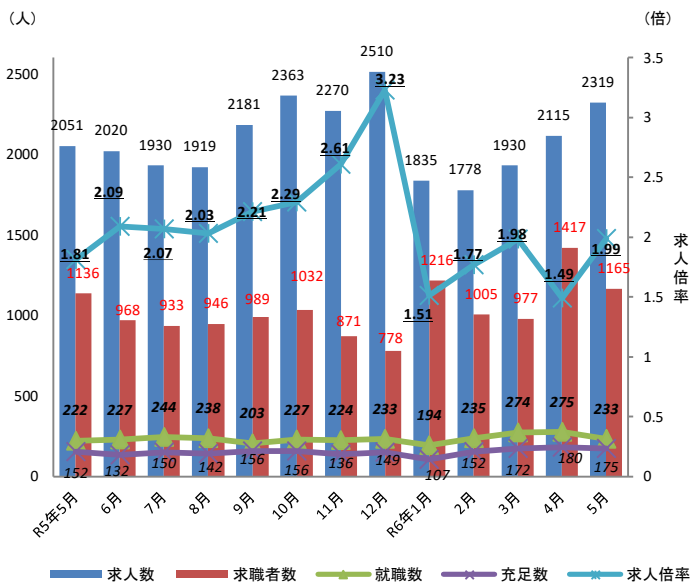
## 職業紹介状況 ※ 新規学卒を除き、パートを含む。( )内は有効の数値

新規求人数	2,319人(6,178人)	前年同月比	13.1%(3.6%)
新規求職者数	1,165人(6,061人)	前年同月比	2.6%(4.9%)
新規求人倍率	1.99倍(1.02倍)	前月比	0.50P(0.06P)
就職件数	233人	前年同月比	5.0%
充足数	175人	前年同月比	15.1%

## 有効求人倍率と完全失業率

有効求人倍率	全国	1.24倍	前月比	0.02P(前月より低下)
	東京	1.75倍	前月比	0.02P(前月より上昇)
	町田	1.02倍	前月比	0.06P(前月より上昇)
完全失業率(全国)		2.6%	前月比	0.00P(前月と同水準)

※ 全国と東京及び完全失業率は季節調整値、町田は原数値。

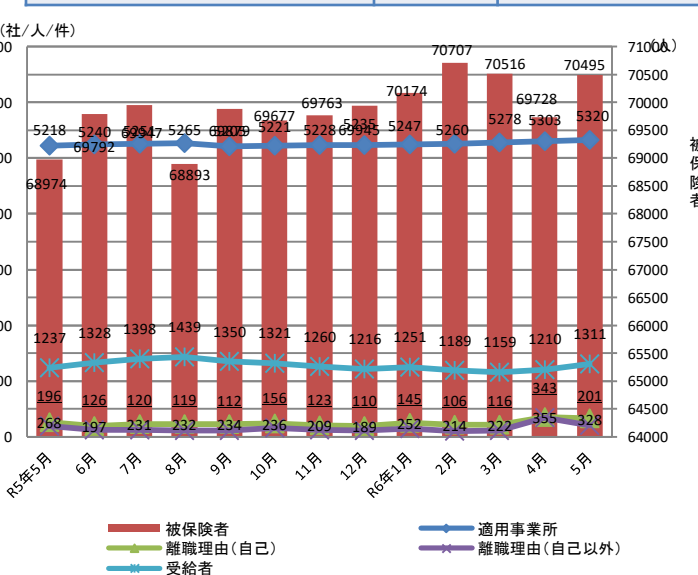
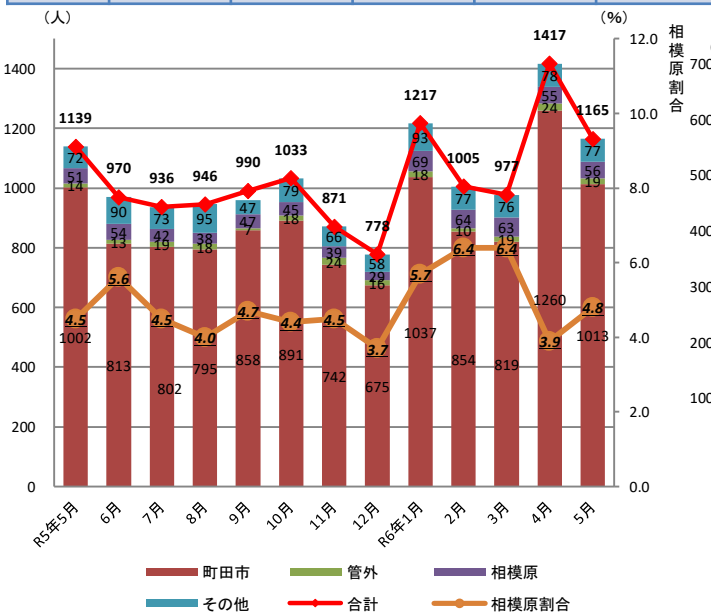


## 新規求職者の居住地別内訳

合計	都内		都外		
	町田	管外	相模原	その他	
件数	1,165人	1,013人	19人	56人	77人
割合	100%	87.0%	1.6%	4.8%	6.6%

## 雇用保険取扱状況

適用事業所数	5,320社	前年同月比	2.0%
被保険者数	70,495人	前年同月比	2.2%
雇用保険受給新規求職者離職理由別状況(自己都合)	328件	前年同月比	22.4%
”(自己都合以外)	201件	前年同月比	2.6%
受給者実人員(基本手当)	1,311人	前年同月比	6.0%



## <管内概況>

世帯数・人口は令和6年6月1日現在(町田市HPによる)

世帯数	人口	うち生産年齢人口(15~64歳) ※( )内は人口に占める割合	うち老年人口(65歳以上) ※( )内は人口に占める割合
208,495世帯	430,692人	263,873人(61.27%)	117,626人(27.31%)