

# 仕事と育児・介護の両立を目指す方と 企業を支援しています

マザーズハローワーク日暮里は、「仕事と子育てや介護との両立を希望している方」のサポートをする専門のハローワークです。平成26年9月に開設以来、紹介就職は年間600人超の実績を上げております。

マザーズハローワーク日暮里には、子育て支援専門の求人者支援員がおり、求人事業所の人材確保の支援も行っております。「募集はしているのに応募がなくて・・・」「採用イメージの方の応募が少ない・・・」などの採用活動の「どうして？」に、マザーズ人材の活用や採用のポイント、マッチング支援メニューのご提案をしています。

## マザーズハローワーク日暮里にはこんな方がお仕事探しに来られます！



過去に就労経験があり、  
ビジネスマナーが  
身につけています！

残業は出来ないが、時間内は  
きっちり集中して働けます！

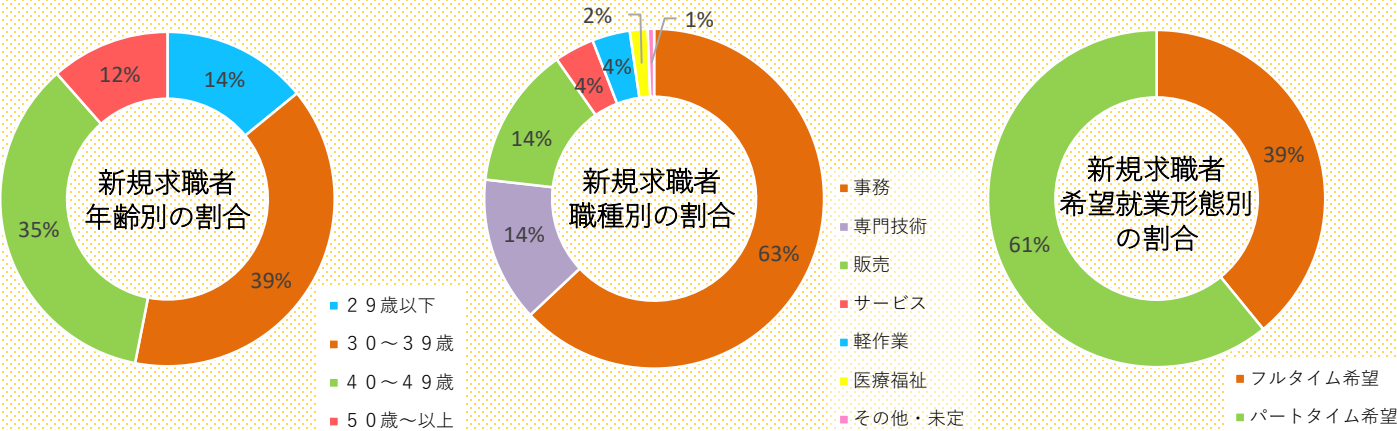
就職意欲が高く、  
早期就職を希望  
しています！

多少ブランクがあるが、  
経験もあり  
即戦力として  
働けます！

様々な資格を活かし、  
短時間でも  
しっかり働けます！

子どもが成長し手が離れたら、  
将来的に正社員で働きたいです！

ご利用者は、30代～40代が多く、子育て中の方(20歳未満のお子様がいる方)が9割、子育て中の方の約7割は、未就学児(0歳から6歳児)を育児中です。全体の4割がフルタイム、6割がパートタイムを希望しており、全体の半数以上が事務系の職種を希望しています。

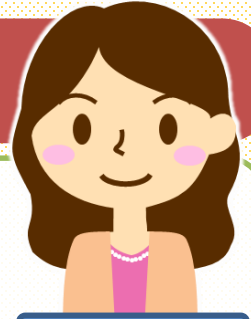


# マザーズ向け求人へのご協力をお願いします！

## マザーズ向け求人「#マザーズ」について

都内ハローワークでは、「子育て中の方」や「仕事と家庭の両立」を希望している方が働きやすい就業条件で求人をお申込みいただける場合は、「#マザーズ」というタグをつけて、子育て中の方に目に留まりやすくして求人を公開しています。

## 求人者支援員にご相談ください



求人者支援員

### STEP①

#### 面談

#### ・求人者支援員が面談に伺います。

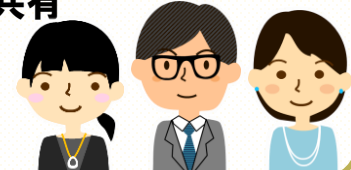
求めている人材や、貴社についてお聞かせください。  
(お電話での聴取も可能ですが、より多くのPRポイントを見つけるため、出来る限り訪問しています)  
求職者が応募しやすい求人票の作り方など、職業相談窓口で培われた視点からのアドバイスを行っております。

### STEP②

#### 情報共有

#### ・個別支援担当の就職支援ナビゲーターへ情報共有

求人者支援員が持ち帰った、貴社の求人イメージやPRポイントなどを全員で共有します。



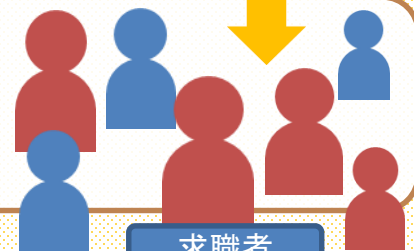
就職支援ナビゲーター

### STEP③

#### マッチング

#### ・求職者へ情報提供

共有した情報を元に、就職支援ナビゲーターが担当している求職者へ、積極的にPRし、より確実なマッチングが図れるよう支援を行っていきます。



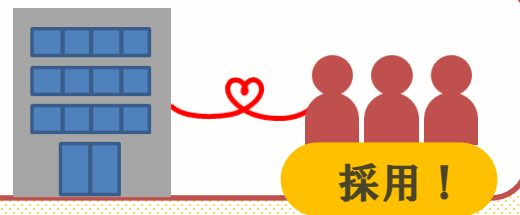
求職者

### STEP④

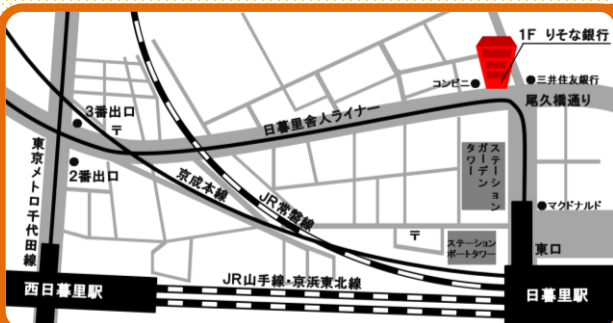
#### 採用

#### ・応募→選考→採用へ

マザーズハローワーク日暮里で行う、企業説明会や面接会をご提案させていただくこともございます。



採用！



※特別に求人申し込みをする必要はありません。  
既存の求人に対応できます。

※求人のお申込みは管轄のハローワークの求人窓口になります。

※求人をお申し込みされる際に、子育てとの両立に配慮できる旨をお伝えください。



マザーズハローワーク日暮里

☎.03-5850-8611

〒116-0013 荒川区西日暮里2-29-3 日清ビル5F

【開庁】平日9:00~17:00 【閉庁】土日祝