



マザーズハローワーク日暮里 セミナーのご案内

令和3年度

ライフプランセミナー



子育てと両立して働きたいけど…
税金や年金はどうなるのかしら…？

雇用形態(パートや正社員)による将来設計の違いや、収入と年金・税金などの知識を身につけながら、仕事と家庭を両立し、継続していくために必要な効率的な時間の作り方・使い方、ご家族との家事分担などの考え方について学べるセミナーです。

★会場はマザーズハローワーク日暮里セミナールームです！

★ご希望の方は窓口にてお申し込みが必要です。

★セミナー前後に窓口での職業相談を実施いたします(30分程度)

託児のご利用は
事前予約の上
抽選となります

参加費
無料

マザーズハローワーク日暮里は、子育て中の方の「働きたい！」を応援しています。
国の施設なので無料でご利用いただけます。

お問い合わせは

マザーズハローワーク日暮里

〒116-0013

荒川区西日暮里2-29-3 日清ビル5F

※りそな銀行の入っているビルです

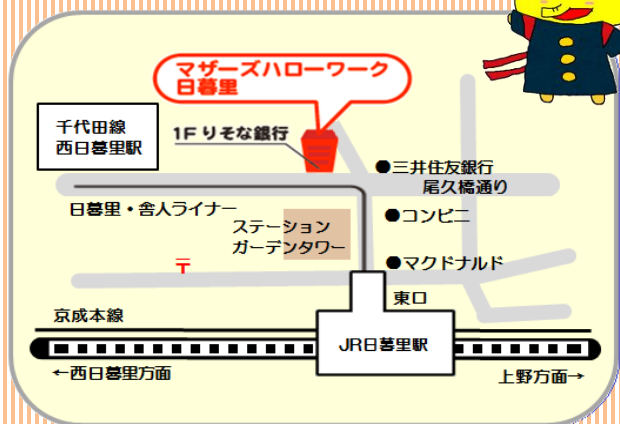
JR日暮里駅 徒歩約3分

千代田線西日暮里駅 徒歩約7分

TEL: 03(5850)8611

開庁時間 平日9時～17時

(土日祝日はお休みです)



★各種セミナー・講習日程等は
HPでもご案内をしております

マザーズハローワーク日暮里

検索

※ 当セミナーは、株式会社東京リーガルマインド(厚生労働省受託事業者)が運営しています。

令和3年度 マザーズハローワーク日暮里

「ライフプランセミナー」を希望される方は

1 対象者(次のいずれにも当てはまる方)

- ①現在マザーズハローワーク日暮里に求職登録をされている方で
今後、マザーズハローワーク日暮里を継続してご利用いただく方
- ②早期(3ヶ月以内)の就職希望の方

2 定員

8名

3 会場

マザーズハローワーク日暮里 セミナールーム
荒川区西日暮里2-29-3 日清ビル6F
(託児は5F)

4 託児について(定員2名)

生後6ヶ月以上未就学児までが対象です。
託児は抽選となります。
託児を希望する場合は別途お申し込みが必要になります。

5 注意事項

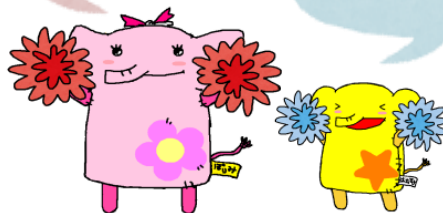
お子様とご一緒での受講はできません。託児をご利用ください。
セミナー会場及び施設内での飲食はできません。

6 セミナーのお申し込み

マザーズハローワーク日暮里の窓口を受講者ご自身が直接お申し込みください。

直接窓口へ
お申し込みください

託児希望の方は
抽選となります



開催日	時間	受付開始日
4月14日(水)	13:30~15:30	3月24日(水)
6月14日(月)	13:30~15:30	5月24日(月)
7月9日(金)	13:30~15:30	6月18日(金)
8月26日(木)	13:30~15:30	8月5日(木)
11月26日(金)	13:30~15:30	11月5日(金)
12月21日(火)	13:30~15:30	11月30日(火)
1月26日(水)	13:30~15:30	1月5日(水)
2月24日(木)	13:30~15:30	2月3日(木)