

世田谷区保育就職相談会

保育事業者等の説明を聞いて、就職相談や面接に進めるイベントです。
 保育士・保育補助を中心にその他職種もあり、参加費は無料です。
 保育園でのお仕事をお考えの方はお気軽にご参加ください。
 保育士未経験・ブランクのある方の参加も歓迎です。

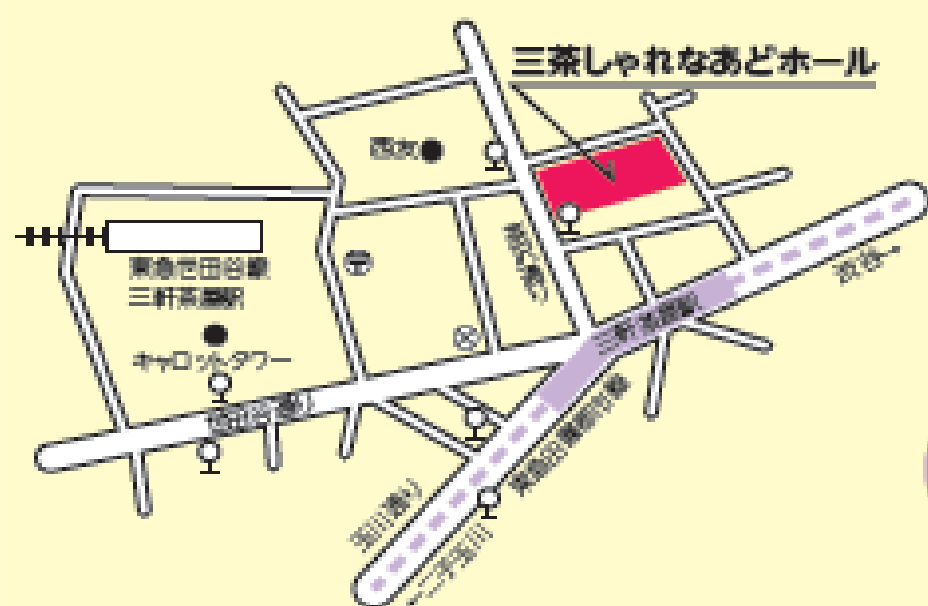
日時 **令和2年11月3日** **火・祝**

新型コロナウイルス感染拡大防止の為、開催中止・延期または実施内容の変更を行う場合があります。
 当日は検温を実施いたします。また、マスク着用でのご参加をお願いいたします。発熱がある場合は
 参加をご遠慮ください。
 なお、一時的に入場制限をかけさせていただく場合がございますので、ご了承ください。

雇用保険の
活動実績に
なります

就職相談会

- **14:00~16:30** (16:00受付終了) 受付開始時間 **13:45**
- ・10社程度の保育事業者が参加予定
(出展事業者以外の保育関連の求人情報も入手できます。)
- ・参加求人情報は10月上旬頃、ハローワーク渋谷のホームページまたは各ハローワーク
の窓口にて確認できます。



場所：**三茶しゃれなあどホール**
(世田谷区役所三軒茶屋分庁舎5階)

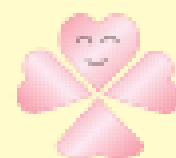
世田谷区太子堂2-16-7

東急田園都市線・東急世田谷線 三軒茶屋駅徒歩2分

キャリアカウンセリングも実施してます。
 時間：14:30~16:30 <16:00受付終了>

問合わせ先

世田谷区保育担当部保育課 教育・保育施設担当 ☎03-5432-2320
 ハローワーク渋谷 人材確保・就職支援コーナー ☎03-3476-8609 47#



----- きりとり (当日受付に出してください) -----

当日お配りする新型コロナウイルス感染防止チェックシートの記入をお願いします。

お名前 (ふりがな)	生年月日 昭和・平成 年 月 日	保育士資格 あり・なし・()	その他 ()
ご住所		電話番号 — —	
ハローワーク登録 有・無	ハローワークの登録有の場合求職番号又は ハローワーク名	希望職種 保育士・保育補助・看護師・()	その他 ()

※いただいた個人情報は当該相談会にのみ使用致します。ただし、新型コロナウイルスの感染者や感染の疑いが発生した場合に限り、感染拡大防止の為、保健所等の関係機関に情報提供する場合がありますのでご了承ください

世田谷区保育就職相談会（令和2年11月3日）

ブース	事業所名	最寄駅	求人番号		雇用形態	職種
1	株式会社ニチイ学館 渋谷支店 ニチイキッズ深沢坂上保育園 三軒茶屋保育園	等々力	①	13070-57686001	正社員	保育士
		駒沢大学	②	13070-57697901	パート	保育士
		三軒茶屋	③	13070-57713701	正社員	保育士
2	株式会社マイルキッズ スマイルキッズドレミファ保育園 スマイルキッズ桜新町保育園 スマイルキッズ駒繫保育園 スマイルキッズ下北沢保育園	下北沢	①	13070-57720401	正社員	保育士
		桜新町	②	13070-57726301	正社員	保育士
		祐天寺 三軒茶屋	③	13070-57733001	正社員	保育士
		下北沢	④	13070-57736901	正社員	保育士
3	社会福祉法人つながりの会 桜すくすく保育園	経堂	①	13070-57788101	正社員	保育士
		経堂	②	13070-57783501	パート	♣ 保育士
4	特定非営利活動法人 おひさま保育の会 おひさま保育園	二子玉川	①	13070-57792001	正社員	保育士
5	社会福祉法人 南町保育会 赤堤ゆりの木保育園	松原 豪徳寺 経堂	①	07030-5674101	パート	保育補助
6	社会福祉法人 青い空保育園 青い空保育園 青い空の家	二子玉川	①	13070-57547001	正社員	保育士
		二子玉川	②	13070-57557601	パート	保育士
		二子玉川	③	13070-57585401	パート	保育補助
7	株式会社 フューチャー フロンティアーズ フロンティアキッズ上町 フロンティアキッズ上馬	上町	①	13080-61035201	正社員	保育士
		上町	②	13080-61062301	パート	保育士
		三軒茶屋	③	13080-61021601	正社員	保育士
		三軒茶屋	④	13080-61052501	パート	保育士
8	公益財団法人 東京YMCA YMCA 保育園ねがい	経堂 千歳船橋 八幡山	①	13070-57811201	パート	保育士
			②	13070-57819701	パート	♣ 調理補助
9	社会福祉法人 京都ルーテル会 マリア保育園	松原	①	13070-57828801	正社員	保育士
		経堂	②	13070-57835401	パート	保育士
		下高井戸				
10	社会福祉法人 正道会 等々力ほしにねがいを保育園	等々力	①	13070-57848001	パート	保育士

☆詳しい内容は求人票をご確認ください。

