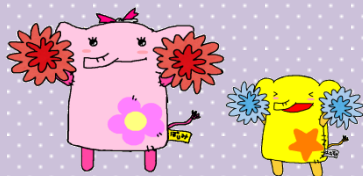


マザーズハローワーク日暮里 セミナーのご案内

就活を成功させるための

平成30年度

パーソナルカラー講座



自分らしさを引き出す
「パーソナルカラー」を
学べる講座です



面接でも、実際のビジネスの場面でも第一印象は大きなイメージポイントです。
自分が「好きな色」と「似合う色」は必ずしも同じではありません。
自分に合った色、自分の魅力を引き出す色が「パーソナルカラー」です。
自分の魅力を引き出す「パーソナルカラー」を学んで、就職活動に活かします。

★会場はマザーズハローワーク日暮里セミナールームです！

★ご希望の方は窓口にてお申し込みが必要です。

★セミナー前後に窓口での職業相談を実施いたします(30分程度)

参加費無料

託児あり
抽選
(要事前予約)

マザーズハローワーク日暮里は、子育て中の方の「働きたい！」を応援しています。
国の施設なので無料でご利用いただけます。

お問い合わせは
マザーズハローワーク日暮里

〒116-0013

荒川区西日暮里2-29-3日清ビル5F

※リソナ銀行の入っているビルです

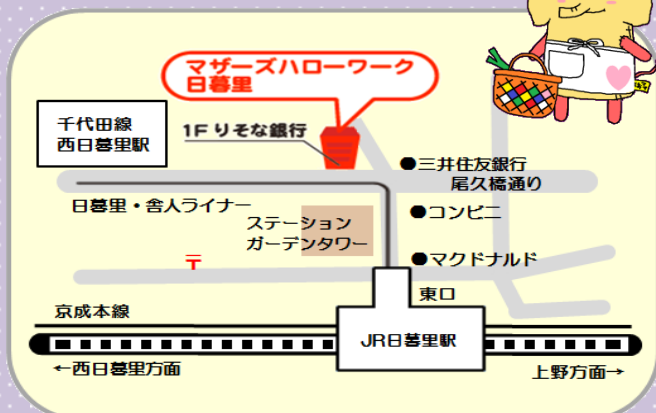
JR日暮里駅 徒歩約3分

千代田線西日暮里駅 徒歩約7分

TEL: 03(5850)8611

開庁時間 平日10時~18時

(土日祝日はお休みです)



★各種セミナー・講習日程等はHPでも
ご案内しております

マザーズハローワーク日暮里

検索

※ 当セミナーは、ヒューマンリソシア株式会社(厚生労働省受託事業者)が運営しています。



平成30年度開催 マザーズハローワーク日暮里 パーソナルカラー講座を希望される方は

1 対象者(次のいずれにも当てはまる方)

- ①現在マザーズハローワーク日暮里に求職登録をされている方で
今後、マザーズハローワーク日暮里を継続してご利用いただく方
- ②早期(3ヶ月以内)の就職希望の方

2 定員

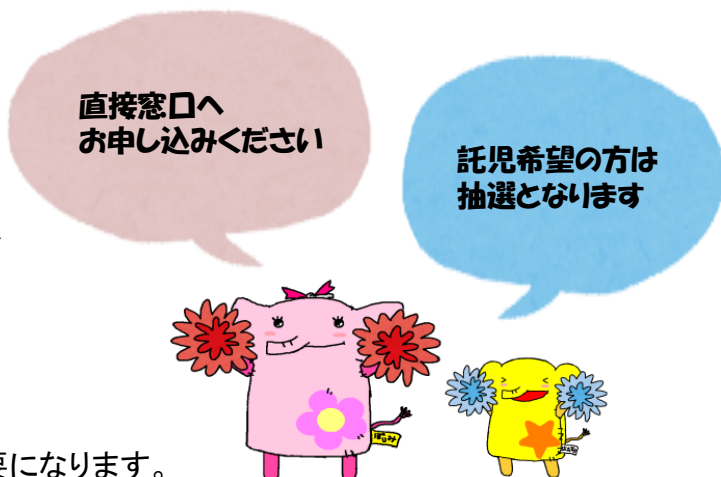
16名

3 会場

マザーズハローワーク日暮里 セミナールーム
荒川区西日暮里2-29-3 日清ビル5F

4 託児について(定員6名)

生後6ヶ月から未就学児までが対象です。
託児は抽選となります。
託児を希望する場合は別途お申し込みが必要になります。



5 注意事項

お子様とご一緒での受講はできません。託児をご利用ください。
セミナー会場及び施設内での飲食はできません。

6 セミナーのお申し込み

マザーズハローワーク日暮里の窓口にお申し込みください。

平成30年度 「パーソナルカラー講座」日程表

開催日	時間	受付開始日
8月9日(木)	13:00~15:00	7月19日(木)
1月28日(月)	13:00~15:00	1月7日(月)