



平成30年2月26日

【照会先】

徳島労働局職業安定部職業安定課

課長 花野 義弘

課長補佐 笠井 勝巳

地方労働市場情報官 以西 和恵

(電話) 088-611-5383

報道関係者 各位

職業安定業務統計速報(平成30年1月分)について

徳島県の有効求人倍率 1.41倍(季節調整値) 全国 1.59倍(12月) 四国 1.53倍(12月)

1. 概況

- ・有効求人倍率(季節調整値)は1.41倍で、前月を0.04ポイント下回った。
- ・新規求人倍率(季節調整値)は2.10倍で、前月を0.04ポイント下回った。
- ・有効求人数(原数値)は、前月比0.1%増、前年同月比2.6%増(7か月連続)の17,020人、有効求職者数(原数値)は、前月比4.0%増、前年同月比0.2%増(60か月ぶり)の11,014人となった。
- ・正社員の有効求人倍率(原数値)は1.09倍で、前年同月を0.09ポイント上回った。

- 県央地域(徳島、小松島出張所、鳴門、吉野川管内) 1.56倍(前月1.64倍、前年同月1.58倍)
- 県西地域(美馬、三好管内) 1.63倍(前月1.59倍、前年同月1.37倍)
- 県南地域(阿南、牟岐出張所管内) 1.34倍(前月1.33倍、前年同月1.07倍)

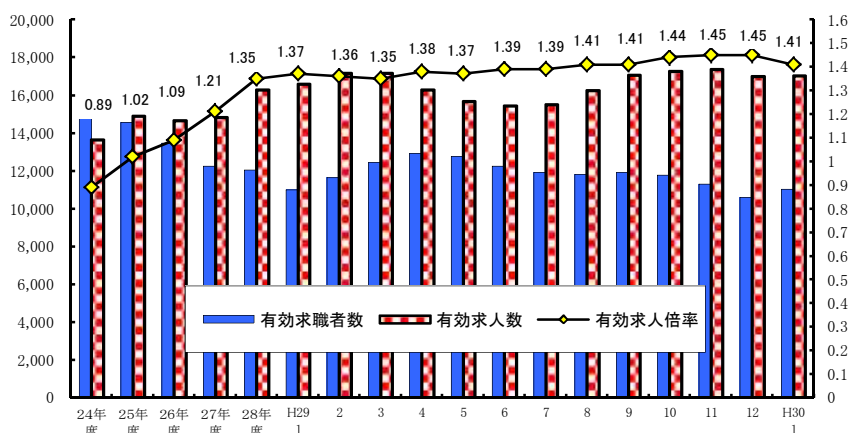
<職業別有効求人倍率>

常用フルタイム

職業別	有効求人倍率
計	1.40
管理的職業	2.96
専門・技術的職業	3.26
事務的職業	0.63
販売の職業	1.37
サービスの職業	2.44
保安の職業	8.61
農林漁業の職業	0.89
生産工程の職業	1.21
輸送・機械運転の職業	1.72
建設・採掘の職業	3.80
運搬・清掃・包装等の職業	0.38

(参考:福祉関連職業合計 3.61)

<有効求人倍率の推移(季節調整値)>



平成29年12月以前の数値は新季節指数により改訂されている。
(季節調整法はセンサス局法Ⅱ(X-12-ARIMA)による。)

2. 新規求人の動き

- ・新規求人数(原数値)は、前月比8.8%増、前年同月比では0.5%増(4か月連続)の6,211人となった。
- ・新規求人数に占める正社員求人の割合は42.5%となり、前年同月と同じ水準となった。
- ・新規求人数(パートを含む)を産業分類(大分類)で見ると、前年同月比で増加したものは、公務・その他87.1%、生活関連サービス業、娯楽業67.8%、製造業18.1%などで、減少したものは卸売業、小売業▲23.1%、宿泊業、飲食サービス業▲21.1%、サービス業▲20.5%などである。

3. 新規求職の動き

- ・新規求職者数(原数値)は、前月比44.3%増、前年同月比1.2%減(2か月ぶり)の2,973人となった。
- ・新規常用求職者は前年同月比で1.5%の減、パート求職者は同1.2%の増となった。
- ・新規常用求職者(パートを除く)の求職理由別状況をみると、前年同月比で在職者1.4%増(2か月連続)、事業主都合離職者12.0%減(2か月ぶり)、定年到達者14.3%増(2か月連続)、自己都合離職者3.5%減(2か月連続)、無業者0.6%増(10か月ぶり)となった。

<年齢別新規常用求職者(パートを除く)>

年齢別	求職者数	前年同月比
計	2,049	▲ 2.6%
24歳以下	307	1.3%
25～34	565	▲ 14.9%
35～44	444	▲ 6.3%
45～54	381	9.2%
55～59	147	5.0%
60～64	143	9.2%
65歳以上	62	47.6%

<求職理由別新規常用求職者(パートを除く)>

求職理由別	求職者数	構成比	前年同月比
計	2,049	-	▲ 2.6%
在職者	735	35.9%	1.4%
離職者	1,140	55.6%	▲ 5.4%
事業主都合	279	13.6%	▲ 12.0%
定年到達者	32	1.6%	14.3%
自己都合	801	39.1%	▲ 3.5%
自営・その他	26	1.3%	4.0%
無業者	174	8.5%	0.6%

4. 就職の動き

- ・就職件数は前年同月比4.5%増の1,025件となった。
- ・就職率は前年同月比1.9ポイント増の34.5%となった。

5. 雇用保険の動き

- ・雇用保険被保険者数は198,240人で前年同月比0.1%増、資格取得者数は2,038人(同31.6%減)、資格喪失者数は2,575人(同12.2%減)となった。
- ・受給資格決定件数は715件(前年同月724件)で、前年同月比1.2%減となった。
- ・受給者実人員は2,242人(前年同月2,277人)で、前年同月比1.5%減(3か月連続)となった。

<年齢別雇用保険受給者実人員>

年齢別	実人員	前年同月比
計	2,242	▲ 1.5%
29歳以下	341	▲ 7.1%
30歳～44歳	660	1.4%
45歳～59歳	743	▲ 4.5%
60歳以上	498	3.5%

<産業別雇用保険資格喪失者>

産業別	資格喪失者数	うち事業主都合	事業主都合割合
産業計	2,575	168	6.5%
建設業	171	21	12.3%
製造業	482	34	7.1%
運輸、郵便業	114	7	6.1%
卸売、小売業	312	39	12.5%
医療、福祉	534	38	7.1%
サービス業	319	4	1.3%

6. 県内の雇用失業情勢

有効求人倍率は1倍台で推移しており、雇用失業情勢は、改善が進んでいる。

このような状況の中、求人・求職者のニーズや状況に応じた的確な職業紹介及び求職者支援訓練等への誘導等によるさらにきめ細かな就職支援を図っていく。

I 職業紹介の状況

季節調整値欄の「r」は季節調整替え後の修正値を示す。

No.1

項目 年月		労働市場											
		1. 一般労働者 { 日雇・学卒 (中学、高校) を除く全数 }											
		求職		求人		就職	充足	求人倍率				就職率	充足率
		① 新求 求職 件 (件)	② 有効 求職 者 (人)	③ 新規 求 人数 (人)	④ 有効 求 人数 (人)	⑤ 就 職 件 数 (件)	⑥ 充 足 数 (人)	⑦ 有 効		⑧ 新 規		新 規	充 足 率
						④ / ② (倍)		③ / ① (倍)		⑤ / ① ×100 (%)	⑥ / ③ ×100 (%)		
徳島県	平成25年度平均	3,357	14,547	5,573	14,882	1,409	1,335	1.02	-	1.66	-	42.0	24.0
	平成26年度平均	3,050	13,462	5,369	14,652	1,311	1,244	1.09	-	1.76	-	43.0	23.2
	平成27年度平均	2,884	12,255	5,499	14,815	1,261	1,203	1.21	-	1.91	-	43.7	21.9
	平成28年度平均	2,832	12,033	5,916	16,257	1,253	1,177	1.35	-	2.09	-	44.2	19.9
	前年度対比	▲1.8	▲1.8	7.6	9.7	▲0.6	▲2.2	ポ0.14	-	ポ0.18	-	ポ0.5	ポ▲2.0
	平成29年 1月	3,009	10,996	6,182	16,583	981	924	1.51	r 1.37	2.05	r 2.05	32.6	14.9
	2月	3,061	11,641	6,470	17,147	1,225	1,161	1.47	1.36	2.11	r 2.16	40.0	17.9
	3月	3,221	12,458	6,071	17,137	1,635	1,557	1.38	r 1.35	1.88	r 2.05	50.8	25.6
	4月	3,711	12,916	5,684	16,262	1,476	1,380	1.26	r 1.38	1.53	r 2.15	39.8	24.3
	5月	3,024	12,739	5,645	15,656	1,325	1,243	1.23	r 1.37	1.87	r 2.14	43.8	22.0
	6月	2,598	12,253	5,615	15,428	1,298	1,215	1.26	r 1.39	2.16	2.15	50.0	21.6
	7月	2,554	11,888	5,666	15,504	1,156	1,067	1.30	r 1.39	2.22	r 2.07	45.3	18.8
	8月	2,628	11,813	6,195	16,238	1,106	1,061	1.37	r 1.41	2.36	r 2.16	42.1	17.1
	9月	2,738	11,912	6,241	17,046	1,171	1,105	1.43	r 1.41	2.28	r 2.15	42.8	17.7
	10月	2,540	11,775	5,951	17,254	1,255	1,172	1.47	r 1.44	2.34	r 2.29	49.4	19.7
11月	2,305	11,296	6,230	17,342	1,105	1,041	1.54	1.45	2.70	r 2.25	47.9	16.7	
12月	2,060	10,595	5,708	16,995	1,003	926	1.60	r 1.45	2.77	r 2.14	48.7	16.2	
平成30年 1月	2,973	11,014	6,211	17,020	1,025	958	1.55	1.41	2.09	2.10	34.5	15.4	
对前月比 (%)	44.3	4.0	8.8	0.1	2.2	3.5	ポ▲0.05	ポ▲0.04	ポ▲0.68	ポ▲0.04	ポ▲14.2	ポ▲0.8	
对前年同月比 (%)	▲1.2	0.2	0.5	2.6	4.5	3.7	ポ0.04	ポ0.04	ポ0.04	ポ0.05	ポ1.9	ポ0.5	
安定所別 (1月)	徳島	1,255	5,086	3,005	8,537	387	416	1.68	-	2.39	-	30.8	13.8
	小松島出張所	200	783	334	999	113	95	1.28	-	1.67	-	56.5	28.4
	三好	154	463	455	980	44	37	2.12	-	2.95	-	28.6	8.1
	美馬	203	624	260	794	69	51	1.27	-	1.28	-	34.0	19.6
	阿南	265	919	468	1,226	99	77	1.33	-	1.77	-	37.4	16.5
	牟岐出張所	69	246	111	332	26	24	1.35	-	1.61	-	37.7	21.6
	吉野川 鳴門	339 488	1,057 1,836	397 1,181	1,119 3,033	112 175	68 190	1.06 1.65	- -	1.17 2.42	- -	33.0 35.9	17.1 16.1
全国	平成28年 12月	千件 336	千人 1,665	千人 842	千人 2,520	千件 123	千人 123	1.51	1.43	2.51	2.19	36.5	14.6
	平成29年 1月	475	1,716	1,007	2,592	119	119	1.51	1.43	2.12	2.13	25.0	11.8
	2月	465	1,780	1,014	2,725	150	150	1.53	1.43	2.18	2.12	32.2	14.8
	3月	491	1,880	981	2,807	197	197	1.49	1.45	2.00	2.13	40.1	20.1
	4月	556	1,940	923	2,677	164	164	1.38	1.48	1.66	2.13	29.6	17.8
	5月	453	1,921	912	2,615	157	157	1.36	1.49	2.01	2.31	34.6	17.2
	6月	421	1,869	964	2,632	156	156	1.41	1.51	2.29	2.25	37.1	16.2
	7月	381	1,785	922	2,617	136	136	1.47	1.52	2.42	2.27	35.7	14.7
	8月	403	1,767	944	2,661	130	130	1.51	1.52	2.34	2.21	32.1	13.7
	9月	415	1,766	997	2,720	145	145	1.54	1.52	2.40	2.26	34.9	14.5
	10月	410	1,769	1,024	2,800	146	146	1.58	1.55	2.50	2.36	35.6	14.2
	11月	366	1,707	942	2,787	133	133	1.63	1.56	2.57	2.37	36.4	14.1
	12月	325	1,611	922	2,725	120	120	1.69	1.59	2.84	2.42	36.9	13.0

労働市場														
2. 1.のうち中高年齢者(45才以上) (パートを除く)				3. 1.のうち パート					4. 正社員 (パートを除く常用)					
⑩ 新規 求職 件数 (件)	⑪ 有効 求職 者数 (人)	⑫ ⑩のうち 55才以 上の者 (人)	⑬ 就職 件数 (件)	⑭ 新規 求職 件数 (件)	⑮ 有効 求職 者数 (人)	⑯ 新規 求人数 (人)	⑰ 有効 求人数 (人)	⑱ 就職 件数 (件)	新規 求人数 (人)	有効 求人数 (人)	就職 件数 (件)	フルタイム 有効 求職者数 (人)	有効 求人 倍率 (倍)	充足率 (%)
738	3,757	1,983	246	978	4,230	2,323	6,198	526	2,443	6,671	599	10,276	0.65	23.7
673	3,558	1,897	224	923	4,074	2,266	6,158	509	2,346	6,502	571	9,356	0.69	23.6
653	3,216	1,732	228	890	3,863	2,342	6,293	495	2,416	6,607	561	8,358	0.79	22.6
633	3,105	1,614	238	892	3,927	2,568	6,980	488	2,521	7,068	561	8,082	0.87	21.4
▲ 3.1	▲ 3.5	▲ 6.8	4.4	0.2	1.7	9.6	10.9	▲ 1.4	4.3	7.0	0.0	▲ 3.3	ポ ⁰ 0.10	ポ▲1.2
664	2,837	1,454	213	901	3,630	2,605	6,746	361	2,625	7,386	476	7,351	1.00	17.6
744	3,017	1,526	242	917	3,758	2,928	7,220	491	2,621	7,405	573	7,861	0.94	21.3
740	3,211	1,631	315	990	3,970	2,662	7,450	652	2,399	7,031	650	8,470	0.83	26.5
894	3,343	1,735	277	1,369	4,391	2,425	7,050	595	2,516	6,997	603	8,507	0.82	23.5
669	3,265	1,712	251	1,066	4,458	2,328	6,647	568	2,488	6,849	549	8,263	0.83	21.5
622	3,212	1,666	251	762	4,231	2,277	6,392	497	2,525	6,904	562	7,998	0.86	21.2
628	3,160	1,626	214	805	4,070	2,342	6,372	466	2,543	6,972	523	7,795	0.89	19.4
629	3,196	1,634	272	892	4,056	2,542	6,674	402	2,873	7,398	513	7,731	0.96	17.2
612	3,143	1,592	239	927	4,172	2,590	7,048	455	2,913	7,879	558	7,712	1.02	18.1
614	3,089	1,554	251	826	4,149	2,535	7,160	488	2,591	7,910	592	7,597	1.04	21.4
502	2,907	1,485	210	792	3,996	2,469	7,118	422	3,003	8,090	530	7,271	1.11	16.6
499	2,779	1,419	204	696	3,747	2,211	6,819	401	2,622	7,839	458	6,820	1.15	16.8
739	2,921	1,482	209	912	3,824	2,474	6,615	449	2,641	7,832	442	7,159	1.09	15.8
48.1	5.1	4.4	2.5	31.0	2.1	11.9	▲ 3.0	12.0	0.7	▲ 0.1	▲ 3.5	5.0	ポ▲0.06	ポ▲1.0
11.3	3.0	1.9	▲ 1.9	1.2	5.3	▲ 5.0	▲ 1.9	24.4	0.6	6.0	▲ 7.1	▲ 2.6	ポ ⁰ 0.09	ポ▲1.8
312	1,406	713	91	364	1,650	1,286	3,288	148	1,299	4,022	192	3,422	1.18	15.4
49	171	89	13	66	332	142	446	77	152	464	25	450	1.03	13.8
42	120	77	14	54	177	109	332	14	139	380	26	284	1.34	16.5
58	169	78	16	61	241	89	280	30	162	463	24	382	1.21	11.1
64	240	122	15	84	346	169	449	42	228	605	44	573	1.06	14.9
22	84	41	7	25	81	50	144	11	27	93	11	165	0.56	33.3
90	277	138	18	96	344	165	402	52	168	541	44	710	0.76	16.1
102	454	224	35	162	653	464	1,274	75	466	1,264	76	1,173	1.08	18.2
千件	千人	千人	千件	千件	千人	千人	千人	千件	千人	千人	千件	千人		
101	459	227	27	91	534	331	1,008	47	356	1,078	55	1,090	0.99	15.6
129	479	239	26	140	542	407	1,034	46	427	1,110	55	1,125	0.99	12.8
124	490	241	31	145	570	425	1,102	60	410	1,151	66	1,181	0.97	16.1
129	511	250	42	151	607	408	1,150	82	398	1,177	76	1,248	0.94	19.1
144	524	264	34	201	657	372	1,090	67	398	1,141	68	1,260	0.91	17.2
111	506	254	33	157	668	371	1,058	66	389	1,124	66	1,239	0.91	17.0
106	492	245	34	137	657	386	1,052	64	410	1,142	67	1,201	0.95	16.4
99	474	232	30	116	611	365	1,037	53	401	1,141	61	1,164	0.98	15.3
102	469	228	30	127	599	374	1,048	49	409	1,165	60	1,160	1.00	14.7
102	465	224	32	141	607	395	1,071	58	425	1,188	64	1,153	1.03	15.1
104	466	224	33	135	611	418	1,112	57	435	1,217	66	1,152	1.06	15.1
98	455	220	30	116	589	380	1,112	53	404	1,207	60	1,104	1.09	14.9
100	449	224	27	93	542	360	1,082	47	398	1,185	54	1,031	1.15	13.6

項目 年月		労働市場										※ 今月の動き ※ ○ 1月の新規求人数は、6,211人で対前年同月比0.5%の増加となった。 これをパートを含む産業分類(大分類)についてみると、前年同月比で増加したものは、公務・その他87.1%、生活関連サービス業、娯楽業67.8%、製造業18.1%などで、減少したものは卸売業、小売業▲23.1%、宿泊業、飲食サービス業▲21.1%、サービス業▲20.5%などである。 また、パートタイム求人は2,474人で、対前年同月比5.0%減少となった。 ○ 新規求職者2,973人で、対前年同月比は1.2%減少となった。 受給資格決定件数は715件で前年同月比1.2%減少、受給者実人員は2,242人で同1.5%減少した。 ○ 有効求人倍率(季節調整値)は、1.41倍で前月を0.04ポイント下回った。 <i>新季節指数による改訂</i> 完全失業率及び求人倍率(季節調整値)は全数に係る数値で、平成29年12月以前の数値は新季節指数により改訂されている。				
		1. のうち 5. 常用 { 日雇・学卒(中学、高校)を除く全数 }													就職率 新規 ⑤/① ×100 (%)	充足率 ⑥/③ ×100 (%)
		求職		求人		就職	充足	求人倍率								
		① 新規 求職 件 (件)	② 有効 求職 者 数 (人)	③ 新規 求職 者 数 (人)	④ 有効 求人 数 (人)	⑤ 就職 件 数 (件)	⑥ 充足 数 (人)	⑦ 有効 求人 倍 率 ④/② (倍)	⑧ 新規 求人 倍 率 ③/① (倍)							
徳島県	平成25年度平均	3,341	14,480	5,078	13,698	1,265	1,201	0.95	1.52	37.9	23.7	○ 新規求職者2,973人で、対前年同月比は1.2%減少となった。 受給資格決定件数は715件で前年同月比1.2%減少、受給者実人員は2,242人で同1.5%減少した。 ○ 有効求人倍率(季節調整値)は、1.41倍で前月を0.04ポイント下回った。 <i>新季節指数による改訂</i> 完全失業率及び求人倍率(季節調整値)は全数に係る数値で、平成29年12月以前の数値は新季節指数により改訂されている。 有効求人倍率(季節調整値) 徳島 1月 1.41倍 全国 12月 1.59倍 労働力調査関係 資料出所:総務省統計局 完全失業者数 完全失業率 季節調整値				
	平成26年度平均	3,034	13,410	4,860	13,355	1,172	1,117	1.00	1.60	38.6	23.0					
	平成27年度平均	2,864	12,200	4,993	13,543	1,142	1,093	1.11	1.74	39.9	21.9					
	平成28年度平均	2,820	11,989	5,462	15,047	1,145	1,086	1.26	1.94	40.6	19.9					
	前年度対比	▲1.5	▲1.7	9.4	11.1	0.3	▲0.6	ポ0.15	ポ0.20	ポ0.7	ポ▲2.0					
	平成29年 1月	2,998	10,965	5,819	15,448	885	844	1.41	1.94	29.5	14.5					
	2月	3,043	11,602	5,940	15,937	1,138	1,095	1.37	1.95	37.4	18.4					
	3月	3,216	12,425	5,588	15,896	1,502	1,445	1.28	1.74	46.7	25.9					
	4月	3,688	12,871	5,298	15,116	1,331	1,260	1.17	1.44	36.1	23.8					
	5月	3,014	12,696	5,327	14,718	1,229	1,173	1.16	1.77	40.8	22.0					
	6月	2,582	12,205	5,172	14,433	1,181	1,116	1.18	2.00	45.7	21.6					
	7月	2,543	11,848	5,314	14,517	1,068	987	1.23	2.09	42.0	18.6					
	8月	2,614	11,770	5,858	15,235	1,031	993	1.29	2.24	39.4	17.0					
9月	2,723	11,869	5,887	16,120	1,099	1,047	1.36	2.16	40.4	17.8						
10月	2,525	11,724	5,535	16,237	1,167	1,107	1.38	2.19	46.2	20.0						
11月	2,294	11,250	5,727	16,172	1,024	968	1.44	2.50	44.6	16.9						
12月	2,046	10,551	5,214	15,711	861	821	1.49	2.55	42.1	15.7						
平成30年 1月	2,954	10,967	5,895	15,943	898	848	1.45	2.00	30.4	14.4						
対前月比(%)	44.4	3.9	13.1	1.5	4.3	3.3	ポ▲0.04	ポ▲0.55	ポ▲11.7	ポ▲1.3						
対前年同月比(%)	▲1.5	0.0	1.3	3.2	1.5	0.5	ポ0.04	ポ0.06	ポ0.9	ポ▲0.1						
安定所別(1月)	徳島	1,249	5,069	2,881	8,007	343	390	1.58	2.31	27.5	13.5					
	小松島出張所	199	782	317	969	102	92	1.24	1.59	51.3	29.0					
	三好	153	460	440	945	35	28	2.05	2.88	22.9	6.4					
	美馬	202	623	257	768	60	47	1.23	1.27	29.7	18.3					
	阿南	264	916	450	1,174	88	69	1.28	1.70	33.3	15.3					
	牟岐出張所	68	245	110	331	26	24	1.35	1.62	38.2	21.8					
	吉野川	336	1,049	360	1,054	97	57	1.00	1.07	28.9	15.8					
	鳴門	483	1,823	1,080	2,695	147	141	1.48	2.24	30.4	13.1					
全国	平成28年 12月	千件 307	千人 1,621	千人 721	千人 2,200	千件 107	千人 107	1.36	2.35	35.0	14.9	万人 193	% 2.9	% ※ 3.1		
	平成29年 1月	454	1,664	879	2,265	104	104	1.36	1.94	22.8	11.8	197	3.0	3.0		
	2月	457	1,746	890	2,390	135	135	1.37	1.95	29.6	15.2	188	2.8	2.8		
	3月	477	1,851	864	2,471	180	180	1.34	1.81	37.7	20.8	188	2.8	2.8		
	4月	546	1,912	827	2,376	151	151	1.24	1.51	27.6	18.2	197	2.9	2.8		
	5月	447	1,902	804	2,324	143	143	1.22	1.80	32.0	17.8	210	3.1	3.1		
	6月	416	1,854	848	2,337	142	142	1.26	2.04	34.1	16.7	192	2.8	2.8		
	7月	377	1,771	820	2,324	124	124	1.31	2.18	32.8	15.1	191	2.8	2.8		
	8月	400	1,756	843	2,375	119	119	1.35	2.11	29.7	14.1	189	2.8	2.8		
	9月	412	1,757	884	2,430	133	133	1.38	2.14	32.3	15.0	190	2.8	2.8		
	10月	407	1,760	899	2,488	133	133	1.41	2.21	32.8	14.8	181	2.7	2.8		
	11月	355	1,689	826	2,464	121	121	1.46	2.32	34.1	14.7	178	2.6	2.7		
	12月	297	1,570	796	2,392	105	105	1.52	2.68	35.2	13.2	174	2.6	2.8		

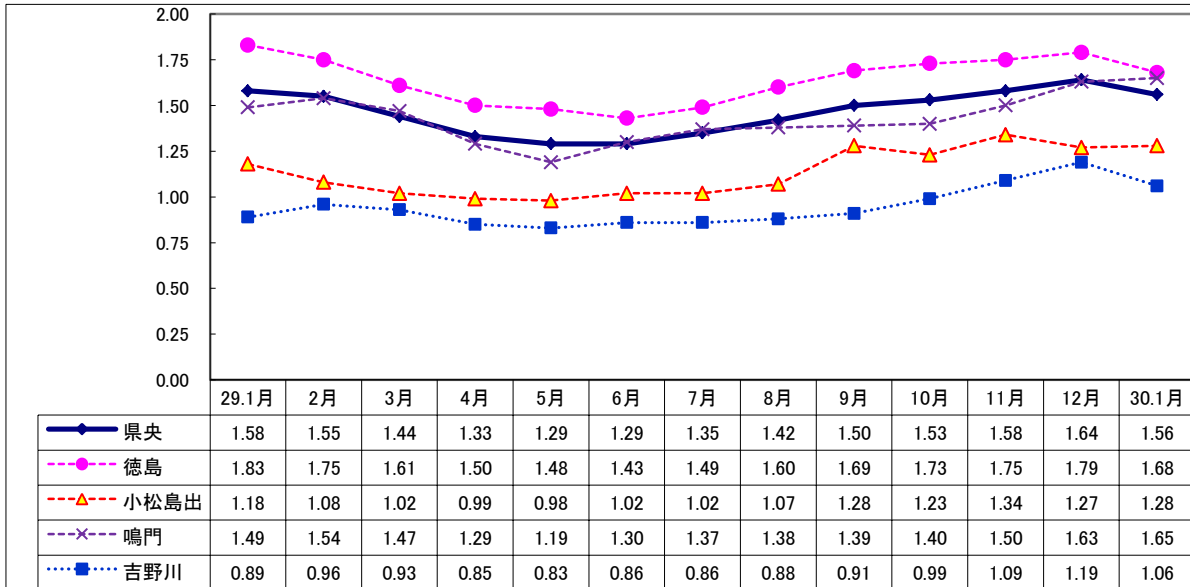
Ⅱ 産業別・規模別 新規求人の状況

No.4

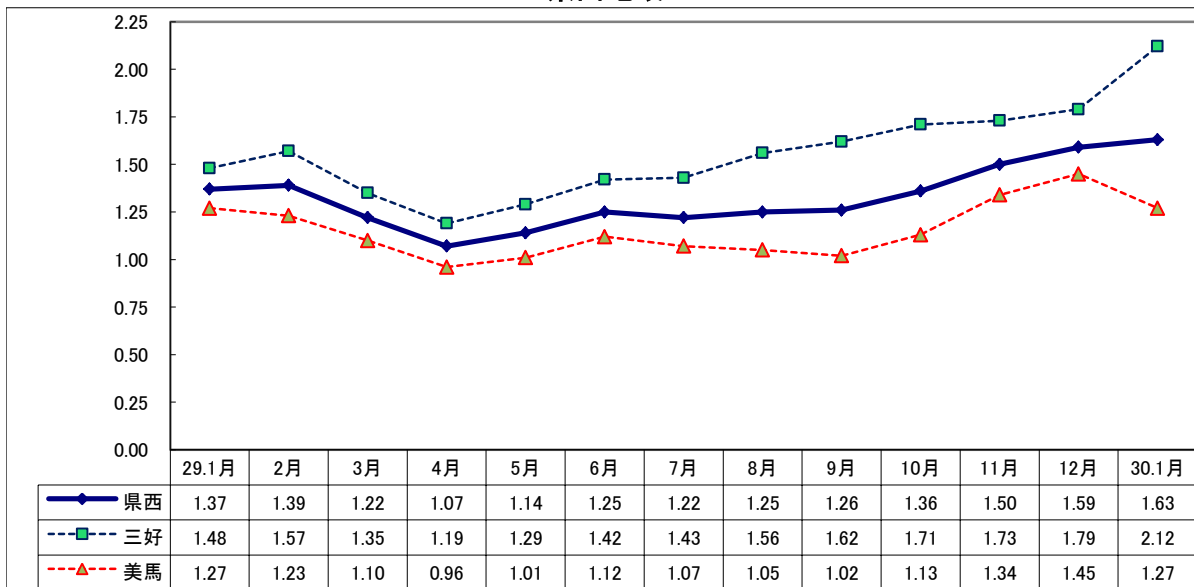
項 目 産 業 ・ 規 模	一般(日雇・学卒を除く)					パートタイムを除く					パートタイム				
	30年 1月 (人)			29年 12月 (人)	29年 1月 (人)	30年 1月 (人)			29年 12月 (人)	29年 1月 (人)	30年 1月 (人)			29年 12月 (人)	29年 1月 (人)
		前月比 (%)	前年比 (%)				前月比 (%)	前年比 (%)				前月比 (%)	前年比 (%)		
A , B 農 , 林 , 漁 業 (01~04)	85	▲ 3.4	11.8	88	76	26	18.2	▲ 10.3	22	29	59	▲ 10.6	25.5	66	47
C 鉱業, 採石業, 砂利採取業 (05)	1	▲ 75.0	▲ 50.0	4	2	1	▲ 75.0	▲ 50.0	4	2	0	—	—	0	0
D 建 設 業 (06~08)	416	6.4	4.3	391	399	394	6.2	4.2	371	378	22	10.0	4.8	20	21
E 製 造 業 (09~32)	521	18.4	18.1	440	441	303	▲ 0.3	3.8	304	292	218	60.3	46.3	136	149
09 食料品製造業	183	77.7	41.9	103	129	54	10.2	8.0	49	50	129	138.9	63.3	54	79
10 飲料・たばこ・飼料製造業	1	▲ 83.3	▲ 50.0	6	2	1	▲ 83.3	▲ 50.0	6	2	0	—	—	0	0
11 繊維工業	35	▲ 5.4	9.4	37	32	19	▲ 24.0	11.8	25	17	16	33.3	6.7	12	15
12 木材・木製品製造業	14	▲ 12.5	▲ 33.3	16	21	14	16.7	▲ 26.3	12	19	0	—	—	4	2
13 家具・装備品製造業	19	72.7	72.7	11	11	18	125.0	63.6	8	11	1	▲ 66.7	—	3	0
14 パルプ・紙・紙加工品製造業	14	40.0	▲ 6.7	10	15	10	25.0	11.1	8	9	4	100.0	▲ 33.3	2	6
15 印刷・同関連業	9	▲ 30.8	50.0	13	6	9	▲ 30.8	80.0	13	5	0	—	—	0	1
16 化学工業	12	▲ 25.0	▲ 7.7	16	13	10	▲ 23.1	11.1	13	9	2	▲ 33.3	▲ 50.0	3	4
17 石油製品・石炭製品製造業	0	—	—	0	0	0	—	—	0	0	0	—	—	0	0
18 プラスチック製品製造業	29	480.0	383.3	5	6	24	700.0	380.0	3	5	5	150.0	400.0	2	1
19 ゴム製品製造業	0	—	—	2	4	0	—	—	0	4	0	—	—	2	0
21 窯業・土石製品製造業	16	▲ 30.4	▲ 5.9	23	17	10	▲ 37.5	▲ 33.3	16	15	6	▲ 14.3	200.0	7	2
22 鉄鋼業	6	—	100.0	0	3	6	—	200.0	0	2	0	—	—	0	1
23 非鉄金属製造業	0	—	—	0	0	0	—	—	0	0	0	—	—	0	0
24 金属製品製造業	36	0.0	▲ 10.0	36	40	32	▲ 3.0	▲ 15.8	33	38	4	33.3	100.0	3	2
25 はん用機械器具製造業	30	150.0	275.0	12	8	28	211.1	600.0	9	4	2	▲ 33.3	▲ 50.0	3	4
26 生産用機械器具製造業	18	▲ 48.6	▲ 10.0	35	20	17	▲ 48.5	21.4	33	14	1	▲ 50.0	▲ 83.3	2	6
27 業務用機械器具製造業	3	0.0	200.0	3	1	2	—	100.0	0	1	1	▲ 66.7	—	3	0
28 電子部品・デバイス・電子回路製造業	35	▲ 22.2	▲ 18.6	45	43	20	▲ 52.4	▲ 53.5	42	43	15	400.0	—	3	0
29 電気機械器具製造業	37	131.3	48.0	16	25	12	0.0	▲ 40.0	12	20	25	525.0	400.0	4	5
30 情報通信機械器具製造業	1	▲ 93.8	▲ 83.3	16	6	1	—	0.0	0	1	0	—	—	16	5
31 輸送用機械器具製造業	11	▲ 57.7	▲ 50.0	26	22	8	▲ 55.6	▲ 55.6	18	18	3	▲ 62.5	▲ 25.0	8	4
20,32 その他の製造業	12	33.3	▲ 29.4	9	17	8	100.0	60.0	4	5	4	▲ 20.0	▲ 66.7	5	12
F 電気・ガス・熱供給・水道業 (33~36)	5	—	▲ 44.4	0	9	4	—	▲ 55.6	0	9	1	—	—	0	0
G 情 報 通 信 業 (37~41)	52	57.6	40.5	33	37	50	85.2	85.2	27	27	2	▲ 66.7	▲ 80.0	6	10
H 運 輸 業 , 郵 便 業 (42~49)	258	20.0	15.7	215	223	192	51.2	18.5	127	162	66	▲ 25.0	8.2	88	61
I 卸 売 業 , 小 売 業 (50~61)	787	0.5	▲ 23.1	783	1,024	367	▲ 6.6	▲ 13.2	393	423	420	7.7	▲ 30.1	390	601
J 金 融 業 , 保 険 業 (62~67)	70	14.8	62.8	61	43	45	0.0	55.2	45	29	25	56.3	78.6	16	14
K 不動産業, 物品賃貸業 (68~70)	39	8.3	▲ 45.1	36	71	22	▲ 15.4	▲ 61.4	26	57	17	70.0	21.4	10	14
L 学術研究, 専門・技術サービス業 (71~74)	82	36.7	▲ 1.2	60	83	56	27.3	▲ 5.1	44	59	26	62.5	8.3	16	24
M 宿泊業, 飲食サービス業 (75~77)	501	65.9	▲ 21.1	302	635	124	19.2	▲ 24.8	104	165	377	90.4	▲ 19.8	198	470
N 生活関連サービス業, 娯楽業 (78~80)	255	▲ 8.9	67.8	280	152	128	17.4	54.2	109	83	127	▲ 25.7	84.1	171	69
O 教育, 学習支援業 (81,82)	148	29.8	16.5	114	127	72	30.9	140.0	55	30	76	28.8	▲ 21.6	59	97
P 医 療 , 福 祉 (83~85)	1,792	6.0	3.2	1,691	1,737	1,047	▲ 1.5	▲ 2.8	1,063	1,077	745	18.6	12.9	628	660
Q 複 合 サ ー ビ ス 事 業 (86, 87)	55	57.1	▲ 11.3	35	62	16	▲ 27.3	▲ 44.8	22	29	39	200.0	18.2	13	33
R サ ー ビ ス 業 (88~96)	622	▲ 31.6	▲ 20.5	909	782	440	▲ 31.1	▲ 15.9	639	523	182	▲ 32.6	▲ 29.7	270	259
S , T 公 務 ・ そ の 他 (97,98,99)	522	96.2	87.1	266	279	450	216.9	121.7	142	203	72	▲ 41.9	▲ 5.3	124	76
	6,211	8.8	0.5	5,708	6,182	3,737	6.9	4.5	3,497	3,577	2,474	11.9	▲ 5.0	2,211	2,605
規 模 別															
29人以下	3,669	7.3	▲ 2.6	3,420	3,768	2,143	12.0	▲ 1.5	1,913	2,176	1,526	1.3	▲ 4.1	1,507	1,592
30 ~ 99人	1,635	12.0	8.6	1,460	1,505	993	▲ 4.2	13.5	1,037	875	642	51.8	1.9	423	630
100 ~ 299人	728	33.1	27.1	547	573	475	30.5	72.7	364	275	253	38.3	▲ 15.1	183	298
300 ~ 499人	74	▲ 28.8	▲ 55.7	104	167	35	▲ 50.0	▲ 68.2	70	110	39	14.7	▲ 31.6	34	57
500 ~ 999人	77	▲ 37.4	▲ 38.4	123	125	70	6.1	▲ 31.4	66	102	7	▲ 87.7	▲ 69.6	57	23
1,000人以上	28	▲ 48.1	▲ 36.4	54	44	21	▲ 55.3	▲ 46.2	47	39	7	0.0	40.0	7	5

Ⅲ 安定所別有効求人倍率(原数値)の推移 県央地域

No5



県西地域



県南地域

