

I 職業紹介の状況

項目 年月		労働市場											
		1. 一般労働者〔日雇・学卒（中学、高校）を除く全数〕											
		求職		求人		就職	充足	求人倍率				就職率	充足率
		① 新規 求職 件数 (件)	② 有効 求職 者数 (人)	③ 新規 求人数 (人)	④ 有効 求人数 (人)	⑤ 就職 件数 (件)	⑥ 充足 数 (人)	⑦ 有効		⑧ 新規		⑤/① ×100 (%)	⑥/③ ×100 (%)
						④/② (倍)		⑧/① (倍)					
						季調整 (倍)		季調整 (倍)					
徳島県	平成20年度平均	3,679	14,597	4,185	10,818	1,273	1,186	0.74	0.75	1.14	1.15	34.6	28.3
	平成21年度平均	3,786	16,756	4,086	9,950	1,408	1,350	0.59	0.60	1.08	1.08	37.2	33.0
	平成22年度平均	3,857	15,881	4,801	11,753	1,428	1,370	0.74	0.74	1.24	1.25	37.0	28.5
	平成23年度平均	3,683	15,189	5,297	13,757	1,475	1,417	0.91	0.91	1.44	1.45	40.0	26.8
	前年度対比	△4.5	△4.4	10.3	17.1	3.3	3.4	ポ0.17	ポ0.17	ポ0.20	ポ0.20	ポ3.0	ポ△1.7
	平成23年 12月	2,614	13,027	4,921	13,345	1,158	1,074	1.02	0.92	1.88	1.43	44.3	21.8
	平成24年 1月	3,760	13,442	5,906	14,024	1,300	1,224	1.04	0.92	1.57	1.59	34.6	20.7
	2月	3,635	14,131	5,465	14,590	1,316	1,281	1.03	0.93	1.50	1.50	36.2	23.4
	3月	4,478	15,571	5,894	15,268	1,716	1,669	0.98	0.94	1.32	1.43	38.3	28.3
	4月	5,317	17,073	5,072	14,040	1,829	1,762	0.82	0.91	0.95	1.36	34.4	34.7
	5月	4,106	16,994	4,913	13,372	1,605	1,554	0.79	0.90	1.20	1.41	39.1	31.6
	6月	3,463	16,408	4,906	12,903	1,417	1,353	0.79	0.88	1.42	1.45	40.9	27.6
	7月	3,278	15,947	4,966	12,927	1,341	1,259	0.81	0.89	1.51	1.39	40.9	25.4
	8月	3,462	15,562	4,732	12,932	1,240	1,188	0.83	0.86	1.37	1.28	35.8	25.1
	9月	3,500	15,325	5,075	13,301	1,427	1,303	0.87	0.85	1.45	1.27	40.8	25.7
	10月	3,672	15,574	5,499	13,777	1,505	1,408	0.88	0.86	1.50	1.45	41.0	25.6
	11月	3,083	14,910	4,840	13,557	1,496	1,428	0.91	0.86	1.57	1.34	48.5	29.5
12月	2,313	13,441	4,868	13,284	1,191	1,137	0.99	0.88	2.10	1.55	51.5	23.4	
对前月比(%)	△25.0	△9.9	0.6	△2.0	△20.4	△20.4	ポ0.08	ポ0.02	ポ0.53	ポ0.21	ポ3.0	ポ△6.1	
对前年同月比(%)	△11.5	3.2	△1.1	△0.5	2.8	5.9	ポ△0.03	ポ△0.04	ポ0.22	ポ0.12	ポ7.2	ポ1.6	
安定所別 (12月)	徳島	961	5,913	2,419	6,802	463	544	1.15	-	2.52	-	48.2	22.5
	小松島出張所	157	862	207	667	84	54	0.77	-	1.32	-	53.5	26.1
	三好	156	640	171	472	75	67	0.74	-	1.10	-	48.1	39.2
	美馬	146	852	172	546	83	55	0.64	-	1.18	-	56.8	32.0
	阿南	211	1,169	365	1,012	104	99	0.87	-	1.73	-	49.3	27.1
	吉野川	279	1,431	378	1,016	149	96	0.71	-	1.35	-	53.4	25.4
	鳴門 牟岐	349 54	2,262 312	1,092 64	2,547 222	192 41	198 24	1.13 0.71	- -	3.13 1.19	- -	55.0 75.9	18.1 37.5
全国	平成23年 11月	519	2,418	685	1,832	178	178	0.76	0.69	1.32	1.16	34.3	26.0
	12月	446	2,263	597	1,734	153	153	0.77	0.71	1.34	1.18	34.4	25.7
	平成24年 1月	633	2,308	744	1,800	149	149	0.78	0.73	1.18	1.20	23.5	20.0
	2月	603	2,372	773	1,917	172	172	0.81	0.75	1.28	1.27	28.5	22.2
	3月	662	2,529	765	2,007	223	223	0.79	0.76	1.16	1.19	33.6	29.1
	4月	760	2,659	708	1,919	208	208	0.72	0.79	0.93	1.28	27.4	29.4
	5月	631	2,661	727	1,890	200	200	0.71	0.81	1.15	1.35	31.7	27.5
	6月	545	2,561	717	1,880	191	191	0.73	0.82	1.31	1.32	35.0	26.6
	7月	525	2,470	732	1,904	181	181	0.77	0.83	1.39	1.31	34.4	24.7
	8月	521	2,394	751	1,943	163	163	0.81	0.83	1.44	1.33	31.4	21.8
	9月	539	2,364	739	1,984	177	177	0.84	0.81	1.37	1.24	32.8	23.9
10月	595	2,412	819	2,071	194	194	0.86	0.80	1.38	1.29	32.6	23.7	
11月	492	2,329	742	2,036	174	174	0.87	0.80	1.51	1.31	35.4	23.5	

労働市場														
2. 1のうち中高年齢者(45才以上) (パートを除く)				3. 1のうち パート					4. 正社員 (パートを除く常用)					
⑩ 新規 求職 件数 (件)	⑪ 有効 求職 者数 (人)	⑫ ⑩のうち 55才以 上の者 (人)	⑬ 就職 件数 (件)	⑭ 新規 求職 件数 (件)	⑮ 有効 求職 者数 (人)	⑯ 新規 求人数 (人)	⑰ 有効 求人数 (人)	⑱ 就職 件数 (件)	新規 求人数 (人)	有効 求人数 (人)	就職 件数 (件)	フルタイム 有効 求職者数 (人)	有効 求人 倍率 (倍)	充足率 (%)
871	4,246	2,397	202	912	3,373	1,771	4,589	452	1,909	5,063	614	11,209	0.45	30.0
918	5,040	2,879	268	954	3,787	1,712	4,271	449	1,668	4,280	544	12,957	0.33	31.5
912	4,613	2,600	268	994	3,871	1,904	4,725	489	2,034	5,245	556	11,998	0.44	26.6
846	4,267	2,403	285	1,006	3,925	2,140	5,538	501	2,252	6,076	584	11,233	0.54	25.0
△ 7.2	△ 7.5	△ 7.6	6.3	1.2	1.4	12.4	17.2	2.5	10.7	15.8	5.0	△ 6.4	ボ 0.10	ボ△ 1.6
643	3,725	2,121	212	657	3,391	1,962	5,498	396	1,988	5,668	465	9,599	0.59	21.5
798	3,762	2,096	253	1,041	3,462	2,381	5,622	456	2,646	6,211	543	9,937	0.63	19.8
881	3,931	2,138	252	861	3,511	2,199	5,826	438	2,233	6,400	594	10,588	0.60	26.5
1,027	4,249	2,286	318	1,149	3,870	2,568	6,250	559	2,281	6,494	694	11,673	0.56	30.0
1,283	4,646	2,579	352	1,567	4,444	1,991	5,805	631	2,286	6,139	745	12,600	0.49	32.1
881	4,529	2,545	289	1,262	4,707	1,930	5,439	591	2,210	6,065	700	12,257	0.49	30.8
759	4,370	2,471	253	1,025	4,678	1,858	5,017	532	2,390	6,154	624	11,700	0.53	25.6
739	4,338	2,448	209	866	4,440	1,953	4,996	459	2,371	6,237	640	11,468	0.54	26.2
820	4,299	2,372	221	997	4,317	1,831	5,101	430	2,180	6,158	611	11,206	0.55	27.8
712	4,169	2,272	303	1,065	4,331	2,113	5,299	520	2,285	6,335	618	10,959	0.58	25.1
839	4,160	2,245	238	1,001	4,404	2,237	5,689	581	2,432	6,291	667	11,139	0.56	25.8
648	3,914	2,090	277	847	4,169	2,015	5,606	530	2,115	6,170	572	10,709	0.58	26.2
492	3,565	1,896	187	612	3,726	2,042	5,470	484	2,128	6,098	477	9,684	0.63	21.5
△ 24.1	△ 8.9	△ 9.3	△ 32.5	△ 27.7	△ 10.6	1.3	△ 2.4	△ 8.7	0.6	△ 1.2	△ 16.6	△ 9.6	ボ 0.05	ボ△ 4.7
△ 23.5	△ 4.3	△ 10.6	△ 11.8	△ 6.8	9.9	4.1	△ 0.5	22.2	7.0	7.6	2.6	0.9	ボ 0.04	-
183	1,527	783	61	244	1,572	1,023	2,846	192	1,078	3,132	197	4,324	0.72	21.2
42	220	105	17	26	259	85	267	28	98	335	36	603	0.56	18.4
42	199	124	14	51	189	69	191	29	81	225	26	450	0.50	28.4
35	258	159	21	46	243	53	215	28	81	253	34	606	0.42	25.9
48	307	171	16	63	343	121	310	48	158	463	32	821	0.56	22.8
54	350	176	23	72	408	157	403	56	178	506	67	1,020	0.50	20.8
73	594	321	25	96	629	499	1,133	87	435	1,115	76	1,631	0.68	20.7
15	110	57	10	14	83	35	105	16	19	69	9	229	0.30	21.1
千人	千人	千人	千人	千人	千人	千人	千人	千人	千人	千人	千人	千人		
121	638	328	33	141	665	258	673	65	284	789	75	1,738	0.45	26.4
123	626	328	29	105	598	221	634	56	253	757	64	1,611	0.47	25.5
156	641	336	28	163	599	276	656	54	320	792	66	1,639	0.48	20.5
140	640	330	30	161	620	293	705	61	313	830	79	1,709	0.49	25.1
158	670	342	41	176	668	300	758	80	302	847	88	1,829	0.46	29.1
186	706	369	38	232	733	264	723	76	303	827	85	1,896	0.44	28.0
141	691	360	36	191	755	275	712	76	306	819	83	1,886	0.43	27.2
125	666	345	34	155	736	271	699	72	297	816	80	1,812	0.45	26.8
123	646	331	34	140	694	269	700	67	315	832	77	1,765	0.47	24.6
117	626	317	31	143	663	280	713	58	313	844	72	1,721	0.49	23.0
118	611	307	34	160	663	282	736	65	306	856	74	1,694	0.51	24.2
139	622	309	36	167	680	314	779	73	339	885	82	1,725	0.51	24.1
120	609	302	33	132	651	291	778	65	304	865	73	1,661	0.52	24.1

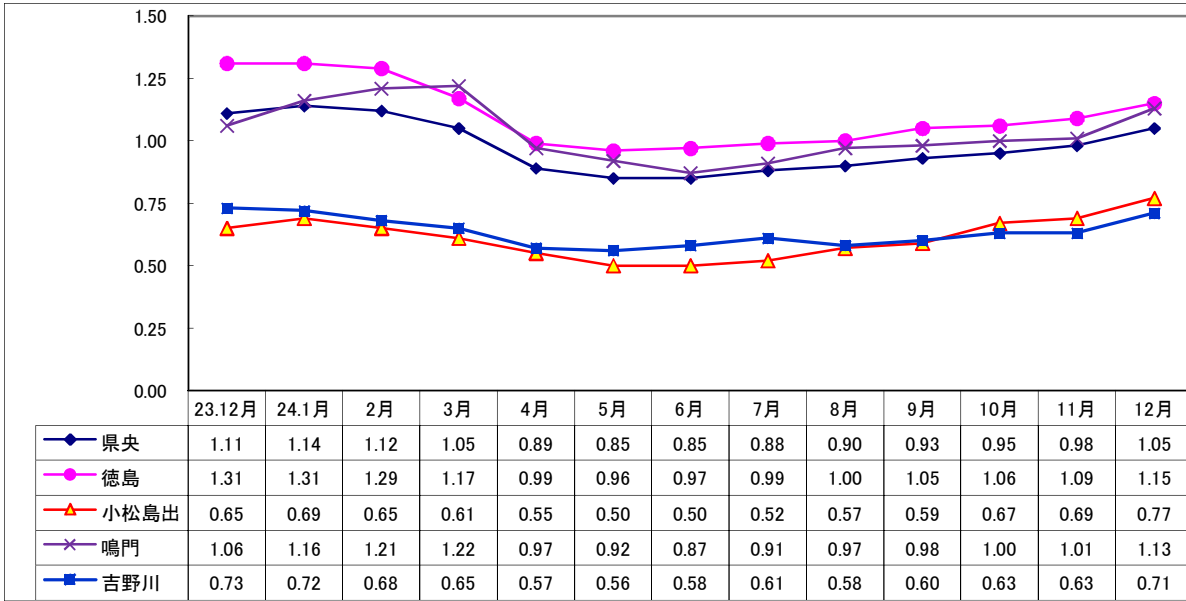
項目 年月		労働市場										※ 今月の動き ※ ○ 12月の新規求人数は、4,868人で対前年同月比 1.1%の減少となった。これをパートを含む産業分類(大分類)についてみると、対前年同月比で増加したのは、情報通信業 20.7%、卸売業、小売業 14.4%、医療、福祉 11.8%で、減少したのは、教育、学習支援業 21.6%、建設業 19.6%、運輸業、郵便業 18.6%、サービス業 13.6%である。 また、パートタイム求人は 2,042人で、対前年同月比 4.1%の増加となった。 ○ 新規求職申込数は 2,313人で対前年同月比 11.5%の減少となった。 離職票提出件数は 676件で対前年同月比 0.1%増加し、受給資格決定件数は 682件で前年同月比 0.9%増加した。 ○ 有効求人倍率(季節調整値)は、0.88倍で前月より 0.02ポイント上回り、前年同月比で0.04ポイント下回った。 新季節指数による改訂 完全失業率及び求人倍率の(季節調整値)は全数に係る数値で、平成23年12月以前の数値は新季節指数により改訂されている。 有効求人倍率(季節調整値) 徳島 12月 0.88倍 全国 11月 0.80倍 労働力調査関係 資料出所:総務省統計局 完全失業率 者数 季節調整値		
		1のうち 5. 常用 {日雇・学卒(中学、高校)を除く全数}												
		求職		求人		就職	充足	求人倍率		就職率	充足率			
		① 新規求職件数 (件)	② 有効求職者数 (人)	③ 新規求人数 (人)	④ 有効求人数 (人)	⑤ 就職件数 (件)	⑥ 充足数 (人)	⑦ 有効 ④/② (倍)	⑧ 新規 ③/① (倍)	⑤/① ×100 (%)	⑥/③ ×100 (%)			
徳島県	平成20年度平均	3,668	14,573	3,940	10,299	1,161	1,084	0.71	1.07	31.7	27.5			
	平成21年度平均	3,776	16,735	3,778	9,400	1,253	1,202	0.56	1.00	33.2	31.8			
	平成22年度平均	3,844	15,854	4,396	10,934	1,281	1,228	0.69	1.14	33.3	27.9			
	平成23年度平均	3,667	15,135	4,821	12,725	1,307	1,256	0.84	1.31	35.6	26.1			
	前年度対比	△ 4.6	△ 4.5	9.7	16.4	2.0	2.3	ポ0.15	ポ0.17	ポ 2.3	ポ△1.8			
	平成23年 12月	2,598	12,972	4,251	12,019	889	812	0.93	1.64	34.2	19.1			
	平成24年 1月	3,737	13,377	5,336	12,798	1,039	996	0.96	1.43	27.8	18.7			
	2月	3,618	14,074	4,914	13,384	1,107	1,087	0.95	1.36	30.6	22.1			
	3月	4,466	15,522	5,466	14,140	1,579	1,540	0.91	1.22	35.4	28.2			
	4月	5,300	17,025	4,780	13,069	1,623	1,582	0.77	0.90	30.6	33.1			
	5月	4,093	16,951	4,528	12,576	1,474	1,429	0.74	1.11	36.0	31.6			
	6月	3,450	16,362	4,572	12,155	1,279	1,227	0.74	1.33	37.1	26.8			
7月	3,253	15,888	4,675	12,193	1,191	1,115	0.77	1.44	36.6	23.9				
8月	3,451	15,505	4,371	12,136	1,149	1,107	0.78	1.27	33.3	25.3				
9月	3,489	15,273	4,722	12,508	1,329	1,227	0.82	1.35	38.1	26.0				
10月	3,661	15,527	5,134	12,951	1,369	1,287	0.83	1.40	37.4	25.1				
11月	3,066	14,865	4,285	12,498	1,308	1,250	0.84	1.40	42.7	29.2				
12月	2,296	13,391	4,337	12,206	987	946	0.91	1.89	43.0	21.8				
対前月比(%)		△ 25.1	△ 9.9	1.2	△ 2.3	△ 24.5	△ 24.3	ポ 0.07	ポ 0.49	ポ 0.3	ポ△7.4			
対前年同月比(%)		△ 11.6	3.2	2.0	1.6	11.0	16.5	ポ△0.02	ポ 0.25	ポ 8.8	ポ 2.7			
安定所別(12月)	徳島	956	5,887	2,083	6,106	378	446	1.04	2.18	39.5	21.4			
	小松島出張所	157	862	200	641	73	48	0.74	1.27	46.5	24.0			
	三好	154	638	152	433	53	50	0.68	0.99	34.4	32.9			
	美馬	145	848	154	517	74	48	0.61	1.06	51.0	31.2			
	阿南	206	1,158	334	947	76	73	0.82	1.62	36.9	21.9			
	吉野川	277	1,426	354	946	123	78	0.66	1.28	44.4	22.0			
	鳴門	347	2,260	996	2,394	172	179	1.06	2.87	49.6	18.0			
	牟岐	54	312	64	222	38	24	0.71	1.19	70.4	37.5			
	千人	千人	千人	千人	千人	千人	千人	千人						
	平成23年 11月	506	2,400	592	1,614	156	156	0.67	1.17	30.8	26.4			
	12月	405	2,207	514	1,520	129	129	0.69	1.27	31.8	25.1			
	平成24年 1月	600	2,235	661	1,602	126	126	0.72	1.10	21.0	19.0			
2月	592	2,327	693	1,726	153	153	0.74	1.17	25.8	22.1				
3月	643	2,495	690	1,816	204	204	0.73	1.07	31.8	29.6				
4月	747	2,626	640	1,741	191	191	0.66	0.86	25.6	29.9				
5月	624	2,638	648	1,709	183	183	0.65	1.04	29.4	28.3				
6月	540	2,546	634	1,688	172	172	0.66	1.17	31.8	27.1				
7月	520	2,456	656	1,711	162	162	0.70	1.26	31.2	24.7				
8月	517	2,382	671	1,750	148	148	0.73	1.30	28.6	22.1				
9月	535	2,354	656	1,785	159	159	0.76	1.23	29.8	24.3				
10月	591	2,402	716	1,845	175	175	0.77	1.21	29.5	24.4				
11月	479	2,310	637	1,792	154	154	0.78	1.33	32.2	24.2				
全国	万人	万人	万人	万人	万人	万人	万人							
	平成23年 11月	280	4.3	4.5	275	4.2	4.5	291	4.5	4.6	289	4.4	4.5	
	12月	275	4.2	4.5	291	4.5	4.6	289	4.4	4.5	307	4.7	4.5	
	平成24年 1月	291	4.5	4.6	289	4.4	4.5	307	4.7	4.5	315	4.8	4.6	
	2月	289	4.4	4.5	297	4.5	4.4	297	4.5	4.4	288	4.4	4.3	
	3月	307	4.7	4.5	297	4.5	4.4	288	4.4	4.3	277	4.2	4.2	
	4月	315	4.8	4.6	277	4.2	4.2	275	4.2	4.2	271	4.1	4.2	
	5月	297	4.5	4.4	288	4.4	4.3	275	4.2	4.2	260	4.0	4.1	
	6月	288	4.4	4.3	277	4.2	4.2	260	4.0	4.1	260	4.0	4.1	
	7月	288	4.4	4.3	277	4.2	4.2	260	4.0	4.1	260	4.0	4.1	
	8月	277	4.2	4.2	260	4.0	4.1	260	4.0	4.1	260	4.0	4.1	
	9月	275	4.2	4.2	260	4.0	4.1	260	4.0	4.1	260	4.0	4.1	
10月	271	4.1	4.2	260	4.0	4.1	260	4.0	4.1	260	4.0	4.1		
11月	260	4.0	4.1	260	4.0	4.1	260	4.0	4.1	260	4.0	4.1		

Ⅱ 産業別・規模別 新規求人の状況

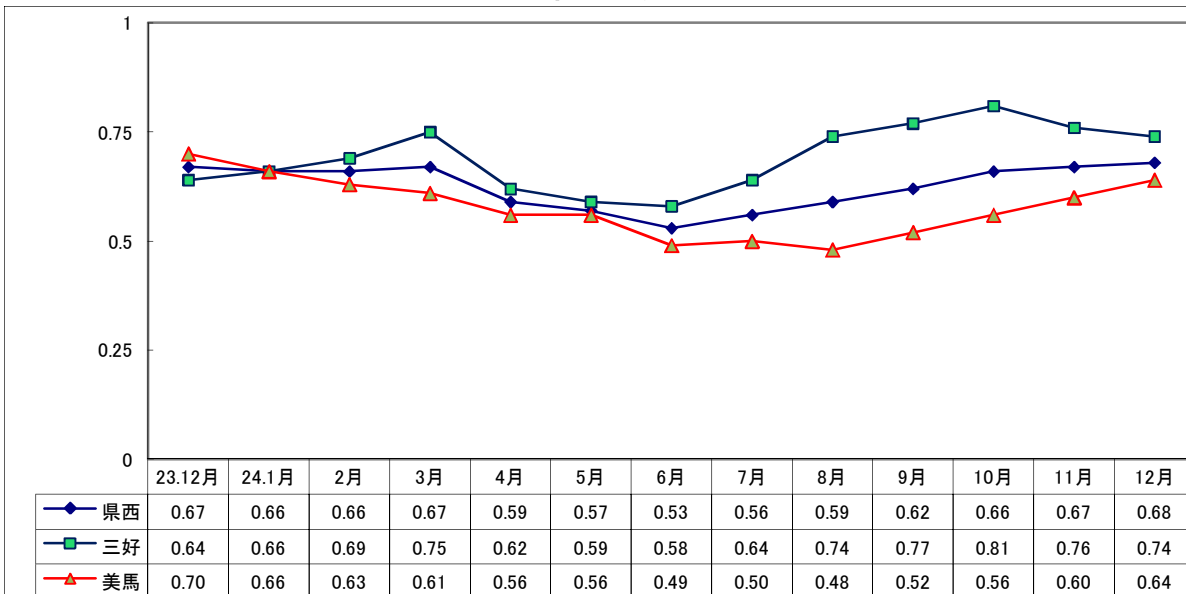
産業・規模	項目	一般(日雇・学卒を除く)					パートタイムを除く					パートタイム					
		24年	前月比		24年	23年	24年	前月比		24年	23年	24年	前月比		24年	23年	
		12月(人)	(%)	(%)	11月(人)	12月(人)	12月(人)	(%)	(%)	11月(人)	12月(人)	12月(人)	(%)	(%)	11月(人)	12月(人)	
産業別	A, B 農, 林, 漁業(01~04)	37	▲14.0	▲5.1	43	39	18	28.6	50.0	14	12	19	▲34.5	▲29.6	29	27	
	C 鉱業, 採石業, 砂利採取業(05)	0	—	—	0	2	0	—	—	0	2	0	—	—	0	0	
	D 建設業(06~08)	349	▲13.4	▲19.6	403	434	329	▲11.6	▲20.5	372	414	20	▲35.5	0.0	31	20	
	E 製造業(09~32)	367	▲1.1	▲6.6	371	393	231	6.5	0.9	217	229	136	▲11.7	▲17.1	154	164	
		09 食料品製造業	135	▲18.2	▲4.3	165	141	41	▲37.9	▲24.1	66	54	94	▲5.1	8.0	99	87
		10 飲料・たばこ・飼料製造業	1	▲50.0	▲93.3	2	15	1	▲50.0	▲50.0	2	2	0	—	—	0	13
		11 繊維工業	45	36.4	▲35.7	33	70	35	75.0	▲20.5	20	44	10	▲23.1	▲61.5	13	26
		12 木材・木製品製造業	23	4.5	0.0	22	23	21	23.5	23.5	17	17	2	▲60.0	▲66.7	5	6
		13 家具・装備品製造業	25	66.7	0.0	15	25	19	35.7	11.8	14	17	6	500.0	▲25.0	1	8
		14 パルプ・紙・紙加工品製造業	0	—	—	10	2	0	—	—	7	1	0	—	—	3	1
		15 印刷・同関連業	7	▲30.0	0.0	10	7	6	▲14.3	▲14.3	7	7	1	▲66.7	—	3	0
		16 化学工業	11	266.7	▲31.3	3	16	10	900.0	▲37.5	1	16	1	▲50.0	—	2	0
		17 石油製品・石炭製品製造業	0	—	—	0	0	0	—	—	0	0	0	—	—	0	0
		18 プラスチック製品製造業	0	—	—	9	1	0	—	—	4	0	0	—	—	5	1
		19 ゴム製品製造業	3	—	▲25.0	0	4	2	—	0.0	0	2	1	—	▲50.0	0	2
		21 窯業・土石製品製造業	5	▲54.5	400.0	11	1	3	▲57.1	200.0	7	1	2	▲50.0	—	4	0
		22 鉄鋼業	1	▲50.0	▲66.7	2	3	1	▲50.0	0.0	2	1	0	—	—	0	2
		23 非鉄金属製造業	0	—	—	0	0	0	—	—	0	0	0	—	—	0	0
		24 金属製品製造業	15	▲28.6	▲31.8	21	22	15	▲11.8	▲21.1	17	19	0	—	—	4	3
		25 はん用機械器具製造業	10	11.1	900.0	9	1	10	11.1	900.0	9	1	0	—	—	0	0
		26 生産用機械器具製造業	6	50.0	▲66.7	4	18	5	25.0	▲68.8	4	16	1	—	▲50.0	0	2
		27 業務用機械器具製造業	1	—	0.0	0	1	1	—	0.0	0	1	0	—	—	0	0
		28 電子部品・デバイス・電子回路製造業	51	88.9	750.0	27	6	51	131.8	750.0	22	6	0	—	—	5	0
		29 電気機械器具製造業	6	▲57.1	▲79.3	14	29	3	▲66.7	▲83.3	9	18	3	▲40.0	▲72.7	5	11
		30 情報通信機械器具製造業	0	—	—	0	0	0	—	—	0	0	0	—	—	0	0
		31 輸送用機械器具製造業	11	37.5	83.3	8	6	4	0.0	▲20.0	4	5	7	75.0	600.0	4	1
		20,32 その他の製造業	11	83.3	450.0	6	2	3	▲40.0	200.0	5	1	8	700.0	700.0	1	1
		F 電気・ガス・熱供給・水道業(33~36)	0	—	—	1	13	0	—	—	0	5	0	—	—	1	8
		G 情報通信業(37~41)	70	▲5.4	20.7	74	58	47	104.3	▲2.1	23	48	23	▲54.9	130.0	51	10
		H 運輸業, 郵便業(42~49)	179	▲47.0	▲18.6	338	220	150	15.4	▲21.5	130	191	29	▲86.1	0.0	208	29
		I 卸売業, 小売業(50~61)	770	11.6	14.4	690	673	354	▲0.3	9.6	355	323	416	24.2	18.9	335	350
		J 金融業, 保険業(62~67)	77	▲8.3	6.9	84	72	61	▲16.4	10.9	73	55	16	45.5	▲5.9	11	17
	K 不動産業, 物品賃貸業(68~70)	26	▲39.5	▲3.7	43	27	22	▲26.7	0.0	30	22	4	▲69.2	▲20.0	13	5	
	L 学術研究, 専門・技術サービス業(71~74)	64	▲61.7	▲9.9	167	71	50	▲65.5	▲5.7	145	53	14	▲36.4	▲22.2	22	18	
	M 宿泊業, 飲食サービス業(75~77)	444	13.8	▲0.7	390	447	75	▲47.2	▲41.9	142	129	369	48.8	16.0	248	318	
	N 生活関連サービス業, 娯楽業(78~80)	221	6.8	▲6.0	207	235	129	8.4	▲12.2	119	147	92	4.5	4.5	88	88	
	O 教育, 学習支援業(81,82)	120	41.2	▲21.6	85	153	66	78.4	▲12.0	37	75	54	12.5	▲30.8	48	78	
	P 医療, 福祉(83~85)	1,362	▲0.7	11.8	1,372	1,218	901	5.5	27.1	854	709	461	▲11.0	▲9.4	518	509	
	Q 複合サービス事業(86,87)	13	▲63.9	▲23.5	36	17	4	▲84.0	▲55.6	25	9	9	▲18.2	12.5	11	8	
	R サービス業(88~96)	539	11.8	▲13.6	482	624	275	4.2	▲35.7	264	428	264	21.1	34.7	218	196	
	S, T 公務・その他(97,98,99)	230	325.9	2.2	54	225	114	356.0	5.6	25	108	116	300.0	▲0.9	29	117	
		4,868	0.6	▲1.1	4,840	4,921	2,826	0.0	▲4.5	2,825	2,959	2,042	1.3	4.1	2,015	1,962	
規模別	29人以下	3,052	0.7	▲1.2	3,031	3,090	1,742	▲4.7	▲7.0	1,827	1,873	1,310	8.8	7.6	1,204	1,217	
	30~99人	1,062	▲9.2	▲6.9	1,169	1,141	600	▲13.8	▲11.9	696	681	462	▲2.3	0.4	473	460	
	100~299人	535	37.5	▲7.0	389	575	331	54.0	▲1.5	215	336	204	17.2	▲14.6	174	239	
	300~499人	112	40.0	75.0	80	64	85	77.1	88.9	48	45	27	▲15.6	42.1	32	19	
	500~999人	38	▲70.1	100.0	127	19	16	77.8	45.5	9	11	22	▲81.4	175.0	118	8	
	1,000人以上	69	56.8	115.6	44	32	52	73.3	300.0	30	13	17	21.4	▲10.5	14	19	

Ⅲ 安定所別有効求人倍率(原数値)の推移 県央地域

No5



県西地域



県南地域

