



平成30年1月26日

【照会先】

徳島労働局職業安定部職業安定課

課長 花野 義弘

課長補佐 笠井 勝巳

地方労働市場情報官 以西 和恵

(電話) 088-611-5383

報道関係者 各位

職業安定業務統計速報(平成29年12月分)について

徳島県の有効求人倍率 1.48倍(季節調整値) 全国 1.56倍(11月) 四国 1.52倍(11月)

1. 概況

- ・有効求人倍率(季節調整値)は1.48倍で、前月を0.03ポイント上回った。
- ・新規求人倍率(季節調整値)は2.18倍で、前月を0.20ポイント下回った。
- ・有効求人数(原数値)は、前月比2.0%減、前年同月比6.3%増(6か月連続)の16,995人、有効求職者数(原数値)は、前月比6.2%減、前年同月比0.6%減(59か月連続)の10,595人となった。
- ・正社員の有効求人倍率(原数値)は1.15倍で、前年同月を0.15ポイント上回った。

- 県央地域(徳島、小松島出張所、鳴門、吉野川管内) 1.64倍(前月1.58倍、前年同月1.59倍)
- 県西地域(美馬、三好管内) 1.59倍(前月1.50倍、前年同月1.37倍)
- 県南地域(阿南、牟岐出張所管内) 1.33倍(前月1.21倍、前年同月0.99倍)

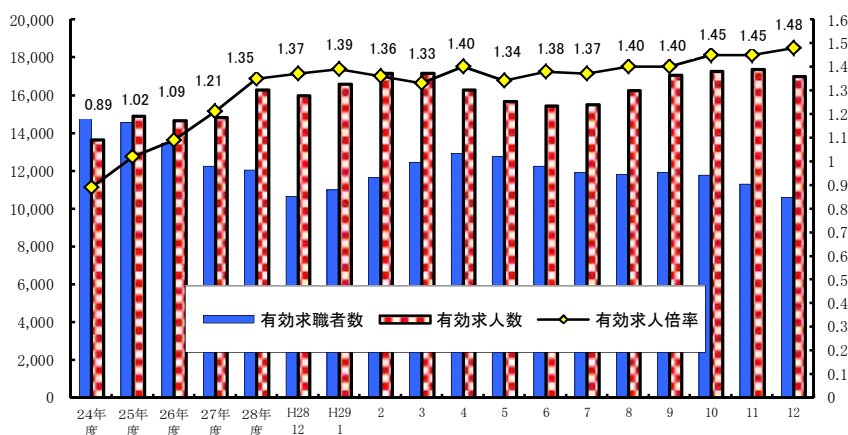
<職業別有効求人倍率>

常用フルタイム

職業別	有効求人倍率
計	1.43
管理的職業	2.75
専門・技術的職業	3.16
事務的職業	0.62
販売の職業	1.48
サービスの職業	2.53
保安の職業	7.21
農林漁業の職業	0.96
生産工程の職業	1.36
輸送・機械運転の職業	1.73
建設・採掘の職業	3.86
運搬・清掃・包装等の職業	0.38

(参考:福祉関連職業合計 3.78)

<有効求人倍率の推移(季節調整値)>



平成28年12月以前の数値は新季節指数により改訂されている。
(季節調整法はセンサス局法Ⅱ(X-12-ARIMA)による。)

2. 新規求人の動き

- ・新規求人数(原数値)は、前月比8.4%減、前年同月比では4.7%増(3か月連続)の5,708人となった。
- ・新規求人数に占める正社員求人の割合は45.9%となり、前年同月比では1.3ポイント減となった。
- ・新規求人数(パートを含む)を産業分類(大分類)で見ると、前年同月比で増加したものは、金融業、保険業48.8%、サービス業20.6%、生活関連サービス業、娯楽業18.6%などで、減少したものは情報通信業▲51.5%、不動産業、物品賃貸業▲42.9%、宿泊業、飲食サービス業▲16.6%などである。

3. 新規求職の動き

- ・新規求職者数(原数値)は、前月比10.6%減、前年同月比4.7%増(5か月ぶり)の2,060人となった。
- ・新規常用求職者は前年同月比で4.4%の増、パート求職者は同7.7%の増となった。
- ・新規常用求職者(パートを除く)の求職理由別状況をみると、前年同月比で在職者10.6%増(5か月ぶり)、事業主都合離職者8.8%増(15か月ぶり)、定年到達者46.7%増(2か月ぶり)、自己都合離職者6.0%減(3か月ぶり)、無業者3.3%減(9か月連続)となった。

<年齢別新規常用求職者(パートを除く)>

年齢別	求職者数	前年同月比
計	1,355	3.0%
24歳以下	191	▲15.9%
25～34	370	1.9%
35～44	298	1.0%
45～54	264	3.1%
55～59	104	44.4%
60～64	81	2.5%
65歳以上	47	104.3%

<求職理由別新規常用求職者(パートを除く)>

求職理由別	求職者数	構成比	前年同月比
計	1,355	-	3.0%
在職者	482	35.6%	10.6%
離職者	757	55.9%	▲0.3%
事業主都合	235	17.3%	8.8%
定年到達者	22	1.6%	46.7%
自己都合	486	35.9%	▲6.0%
自営・その他	14	1.0%	40.0%
無業者	116	8.6%	▲3.3%

4. 就職の動き

- ・就職件数は前年同月比3.1%減の1,003件となった。
- ・就職率は前年同月比3.9ポイント減の48.7%となった。

5. 雇用保険の動き

- ・雇用保険被保険者数は198,869人で前年同月比0.4%増、資格取得者数は1,912人(同9.7%減)、資格喪失者数は1,832人(同7.9%減)となった。
- ・受給資格決定件数は472件(前年同月489件)で、前年同月比3.5%減となった。
- ・受給者実人員は2,211人(前年同月2,281人)で、前年同月比3.1%減(2か月連続)となった。

<年齢別雇用保険受給者実人員>

年齢別	実人員	前年同月比
計	2,211	▲3.1%
29歳以下	342	▲5.3%
30歳～44歳	639	▲0.5%
45歳～59歳	729	▲5.2%
60歳以上	501	▲1.6%

<産業別雇用保険資格喪失者>

産業別	資格喪失者数	うち事業主都合	事業主都合割合
産業計	1,832	174	9.5%
建設業	142	31	21.8%
製造業	306	19	6.2%
運輸、郵便業	117	15	12.8%
卸売、小売業	274	54	19.7%
医療、福祉	342	13	3.8%
サービス業	235	17	7.2%

6. 県内の雇用失業情勢

有効求人倍率は1倍台で推移しており、雇用失業情勢は、改善が進んでいる。

このような状況の中、求人・求職者のニーズや状況に応じた的確な職業紹介及び求職者支援訓練等への誘導等によるさらにきめ細かな就職支援を図っていく。

I 職業紹介の状況

項目 年月		労働市場											
		1. 一般労働者 { 日雇・学卒 (中学、高校) を除く全数 }											
		求職		求人		就職	充足	求人倍率				就職率	充足率
		① 新求 求件 (件)	② 有効 求職 者数 (人)	③ 新規 求人数 (人)	④ 有効 求人数 (人)	⑤ 就職 件数 (件)	⑥ 充足 数 (人)	⑦ 有効 ④ / ② (倍) 季節 調整値 (倍)		⑧ 新規 ③ / ① (倍) 季節 調整値 (倍)		⑤ / ① ×100 (%)	⑥ / ③ ×100 (%)
徳島県	平成25年度平均	3,357	14,547	5,573	14,882	1,409	1,335	1.02	-	1.66	-	42.0	24.0
	平成26年度平均	3,050	13,462	5,369	14,652	1,311	1,244	1.09	-	1.76	-	43.0	23.2
	平成27年度平均	2,884	12,255	5,499	14,815	1,261	1,203	1.21	-	1.91	-	43.7	21.9
	平成28年度平均	2,832	12,033	5,916	16,257	1,253	1,177	1.35	-	2.09	-	44.2	19.9
	前年度対比	▲1.8	▲1.8	7.6	9.7	▲0.6	▲2.2	ポ0.14	-	ポ0.18	-	ポ0.5	ポ▲2.0
	平成28年 12月	1,967	10,658	5,454	15,981	1,035	972	1.50	1.37	2.77	2.14	52.6	17.8
	平成29年 1月	3,009	10,996	6,182	16,583	981	924	1.51	1.39	2.05	1.95	32.6	14.9
	2月	3,061	11,641	6,470	17,147	1,225	1,161	1.47	1.36	2.11	2.25	40.0	17.9
	3月	3,221	12,458	6,071	17,137	1,635	1,557	1.38	1.33	1.88	1.88	50.8	25.6
	4月	3,711	12,916	5,684	16,262	1,476	1,380	1.26	1.40	1.53	2.17	39.8	24.3
	5月	3,024	12,739	5,645	15,656	1,325	1,243	1.23	1.34	1.87	2.18	43.8	22.0
	6月	2,598	12,253	5,615	15,428	1,298	1,215	1.26	1.38	2.16	2.15	50.0	21.6
	7月	2,554	11,888	5,666	15,504	1,156	1,067	1.30	1.37	2.22	2.03	45.3	18.8
	8月	2,628	11,813	6,195	16,238	1,106	1,061	1.37	1.40	2.36	2.23	42.1	17.1
	9月	2,738	11,912	6,241	17,046	1,171	1,105	1.43	1.40	2.28	2.17	42.8	17.7
10月	2,540	11,775	5,951	17,254	1,255	1,172	1.47	1.45	2.34	2.33	49.4	19.7	
11月	2,305	11,296	6,230	17,342	1,105	1,041	1.54	1.45	2.70	2.38	47.9	16.7	
12月	2,060	10,595	5,708	16,995	1,003	926	1.60	1.48	2.77	2.18	48.7	16.2	
対前月比 (%)		▲10.6	▲6.2	▲8.4	▲2.0	▲9.2	▲11.0	ポ0.06	ポ0.03	ポ0.07	ポ▲0.20	ポ0.8	ポ▲0.5
対前年同月比 (%)		4.7	▲0.6	4.7	6.3	▲3.1	▲4.7	ポ0.10	ポ0.11	ポ0.00	ポ0.04	ポ▲3.9	ポ▲1.6
安定所別 (12月)	徳島	899	4,962	2,876	8,878	403	448	1.79	-	3.20	-	44.8	15.6
	小松島出張所	163	771	346	982	75	50	1.27	-	2.12	-	46.0	14.5
	三好	99	426	289	761	53	46	1.79	-	2.92	-	53.5	15.9
	美馬	119	585	236	848	74	58	1.45	-	1.98	-	62.2	24.6
	阿南	189	885	396	1,169	98	77	1.32	-	2.10	-	51.9	19.4
	牟岐出張所	40	226	120	309	22	19	1.37	-	3.00	-	55.0	15.8
	吉野川 鳴門	220 331	971 1,769	398 1,047	1,157 2,891	106 172	72 156	1.19 1.63	- -	1.81 3.16	- -	48.2 52.0	18.1 14.9
全国	平成28年 11月	千件 382	千人 1,767	千人 893	千人 2,610	千件 140	千人 140	1.48	1.41	2.34	2.15	36.6	15.7
	12月	336	1,665	842	2,520	123	123	1.51	1.43	2.51	2.19	36.5	14.6
	平成29年 1月	475	1,716	1,007	2,592	119	119	1.51	1.43	2.12	2.13	25.0	11.8
	2月	465	1,780	1,014	2,725	150	150	1.53	1.43	2.18	2.12	32.2	14.8
	3月	491	1,880	981	2,807	197	197	1.49	1.45	2.00	2.13	40.1	20.1
	4月	556	1,940	923	2,677	164	164	1.38	1.48	1.66	2.13	29.6	17.8
	5月	453	1,921	912	2,615	157	157	1.36	1.49	2.01	2.31	34.6	17.2
	6月	421	1,869	964	2,632	156	156	1.41	1.51	2.29	2.25	37.1	16.2
	7月	381	1,785	922	2,617	136	136	1.47	1.52	2.42	2.27	35.7	14.7
	8月	403	1,767	944	2,661	130	130	1.51	1.52	2.34	2.21	32.1	13.7
	9月	415	1,766	997	2,720	145	145	1.54	1.52	2.40	2.26	34.9	14.5
10月	410	1,769	1,024	2,800	146	146	1.58	1.55	2.50	2.36	35.6	14.2	
11月	366	1,707	942	2,787	133	133	1.63	1.56	2.57	2.37	36.4	14.1	

労働市場														
2. 1.のうち中高年齢者(45才以上) (パートを除く)				3. 1.のうち パート					4. 正社員 (パートを除く常用)					
⑩ 新規 求職 件数 (件)	⑪ 有効 求職 者数 (人)	⑫ ⑪のうち 55才以 上の者 (人)	⑬ 就職 件数 (件)	⑭ 新規 求職 件数 (件)	⑮ 有効 求職 者数 (人)	⑯ 新規 求人数 (人)	⑰ 有効 求人数 (人)	⑱ 就職 件数 (件)	新規 求人数 (人)	有効 求人数 (人)	就職 件数 (件)	フルタイム 有効 求職者数 (人)	有効 求人 倍率 (倍)	充足率 (%)
738	3,757	1,983	246	978	4,230	2,323	6,198	526	2,443	6,671	599	10,276	0.65	23.7
673	3,558	1,897	224	923	4,074	2,266	6,158	509	2,346	6,502	571	9,356	0.69	23.6
653	3,216	1,732	228	890	3,863	2,342	6,293	495	2,416	6,607	561	8,358	0.79	22.6
633	3,105	1,614	238	892	3,927	2,568	6,980	488	2,521	7,068	561	8,082	0.87	21.4
▲ 3.1	▲ 3.5	▲ 6.8	4.4	0.2	1.7	9.6	10.9	▲ 1.4	4.3	7.0	0.0	▲ 3.3	ポ0.10	ポ▲1.2
430	2,742	1,389	205	646	3,594	2,066	6,613	435	2,574	7,041	433	7,049	1.00	16.4
664	2,837	1,454	213	901	3,630	2,605	6,746	361	2,625	7,386	476	7,351	1.00	17.6
744	3,017	1,526	242	917	3,758	2,928	7,220	491	2,621	7,405	573	7,861	0.94	21.3
740	3,211	1,631	315	990	3,970	2,662	7,450	652	2,399	7,031	650	8,470	0.83	26.5
894	3,343	1,735	277	1,369	4,391	2,425	7,050	595	2,516	6,997	603	8,507	0.82	23.5
669	3,265	1,712	251	1,066	4,458	2,328	6,647	568	2,488	6,849	549	8,263	0.83	21.5
622	3,212	1,666	251	762	4,231	2,277	6,392	497	2,525	6,904	562	7,998	0.86	21.2
628	3,160	1,626	214	805	4,070	2,342	6,372	466	2,543	6,972	523	7,795	0.89	19.4
629	3,196	1,634	272	892	4,056	2,542	6,674	402	2,873	7,398	513	7,731	0.96	17.2
612	3,143	1,592	239	927	4,172	2,590	7,048	455	2,913	7,879	558	7,712	1.02	18.1
614	3,089	1,554	251	826	4,149	2,535	7,160	488	2,591	7,910	592	7,597	1.04	21.4
502	2,907	1,485	210	792	3,996	2,469	7,118	422	3,003	8,090	530	7,271	1.11	16.6
499	2,779	1,419	204	696	3,747	2,211	6,819	401	2,622	7,839	458	6,820	1.15	16.8
▲ 0.6	▲ 4.4	▲ 4.4	▲ 2.9	▲ 12.1	▲ 6.2	▲ 10.4	▲ 4.2	▲ 5.0	▲ 12.7	▲ 3.1	▲ 13.6	▲ 6.2	ポ0.04	ポ0.2
16.0	1.3	2.2	▲ 0.5	7.7	4.3	7.0	3.1	▲ 7.8	1.9	11.3	5.8	▲ 3.2	ポ0.15	ポ0.4
215	1,332	673	68	264	1,630	1,112	3,504	156	1,324	4,101	192	3,319	1.24	16.5
37	177	86	22	72	318	124	444	27	205	453	36	453	1.00	11.2
30	108	67	13	36	155	117	310	15	139	358	32	269	1.33	18.7
38	155	80	16	37	241	81	307	38	123	466	30	344	1.35	23.6
45	230	117	16	87	351	138	433	49	192	564	38	533	1.06	17.2
9	79	39	6	17	73	49	140	8	35	88	8	153	0.58	28.6
46	245	123	21	71	333	144	441	39	179	554	45	636	0.87	16.8
79	453	234	42	112	646	446	1,240	69	425	1,255	77	1,113	1.13	16.9
千件	千人	千人	千件	千件	千人	千人	千人	千件	千人	千人	千件	千人		
99	467	224	30	117	581	363	1,053	54	374	1,110	63	1,171	0.95	16.8
101	459	227	27	91	534	331	1,008	47	356	1,078	55	1,090	0.99	15.6
129	479	239	26	140	542	407	1,034	46	427	1,110	55	1,125	0.99	12.8
124	490	241	31	145	570	425	1,102	60	410	1,151	66	1,181	0.97	16.1
129	511	250	42	151	607	408	1,150	82	398	1,177	76	1,248	0.94	19.1
144	524	264	34	201	657	372	1,090	67	398	1,141	68	1,260	0.91	17.2
111	506	254	33	157	668	371	1,058	66	389	1,124	66	1,239	0.91	17.0
106	492	245	34	137	657	386	1,052	64	410	1,142	67	1,201	0.95	16.4
99	474	232	30	116	611	365	1,037	53	401	1,141	61	1,164	0.98	15.3
102	469	228	30	127	599	374	1,048	49	409	1,165	60	1,160	1.00	14.7
102	465	224	32	141	607	395	1,071	58	425	1,188	64	1,153	1.03	15.1
104	466	224	33	135	611	418	1,112	57	435	1,217	66	1,152	1.06	15.1
98	455	220	30	116	589	380	1,112	53	404	1,207	60	1,104	1.09	14.9

項目 年月		労働市場										※ 今月の動き ※ ○ 12月の新規求人数は、5,708人で対前年同月比4.7%の増加となった。 これをパートを含む産業分類(大分類)についてみると、前年同月比で増加したものは、金融業、保険業48.8%、サービス業20.6%、生活関連サービス業、娯楽業18.6%などで、減少したものは情報通信業▲51.5%、不動産業、物品賃貸業▲42.9%、宿泊業、飲食サービス業▲16.6%などである。 また、パートタイム求人は2,211人で、対前年同月比7.0%増加となった。 ○ 新規求職者2,060人で、対前年同月比は4.7%増加となった。 受給資格決定件数は472件で前年同月比3.5%減少、受給者実人員は2,211人で同3.1%減少した。 ○ 有効求人倍率(季節調整値)は、1.48倍で前月を0.03ポイント上回った。 新季節指数による改訂 完全失業率及び求人倍率(季節調整値)は全数に係る数値で、平成28年12月以前の数値は新季節指数により改訂されている。 有効求人倍率(季節調整値) 徳島 12月 1.48倍 全国 11月 1.56倍 労働力調査関係 資料出所:総務省統計局 完全失業者数 完全失業率 季節調整値		
		1. のうち 5. 常用 {日雇・学卒(中学、高校)を除く全数}												
		求職		求人		就職	充足	求人倍率		就職率	充足率			
		① 新求 件 数 (件)	② 有効 求職 者 数 (人)	③ 新規 求 人 数 (人)	④ 有効 求 人 数 (人)	⑤ 就 職 件 数 (件)	⑥ 充 足 数 (人)	⑦ 有 効 求 人 倍 率 ④/② (倍)	⑧ 新 規 求 人 倍 率 ③/① (倍)	新 規 就 職 率 ⑤/① ×100 (%)	充 足 率 ⑥/③ ×100 (%)			
徳島県	平成25年度平均	3,341	14,480	5,078	13,698	1,265	1,201	0.95	1.52	37.9	23.7			
	平成26年度平均	3,034	13,410	4,860	13,355	1,172	1,117	1.00	1.60	38.6	23.0			
	平成27年度平均	2,864	12,200	4,993	13,543	1,142	1,093	1.11	1.74	39.9	21.9			
	平成28年度平均	2,820	11,989	5,462	15,047	1,145	1,086	1.26	1.94	40.6	19.9			
	前年度対比	▲1.5	▲1.7	9.4	11.1	0.3	▲0.6	ポ0.15	ポ0.20	ポ0.7	ポ▲2.0			
	平成28年 12月	1,959	10,629	4,940	14,644	894	845	1.38	2.52	45.6	17.1			
	平成29年 1月	2,998	10,965	5,819	15,448	885	844	1.41	1.94	29.5	14.5			
	2月	3,043	11,602	5,940	15,937	1,138	1,095	1.37	1.95	37.4	18.4			
	3月	3,216	12,425	5,588	15,896	1,502	1,445	1.28	1.74	46.7	25.9			
	4月	3,688	12,871	5,298	15,116	1,331	1,260	1.17	1.44	36.1	23.8			
	5月	3,014	12,696	5,327	14,718	1,229	1,173	1.16	1.77	40.8	22.0			
	6月	2,582	12,205	5,172	14,433	1,181	1,116	1.18	2.00	45.7	21.6			
7月	2,543	11,848	5,314	14,517	1,068	987	1.23	2.09	42.0	18.6				
8月	2,614	11,770	5,858	15,235	1,031	993	1.29	2.24	39.4	17.0				
9月	2,723	11,869	5,887	16,120	1,099	1,047	1.36	2.16	40.4	17.8				
10月	2,525	11,724	5,535	16,237	1,167	1,107	1.38	2.19	46.2	20.0				
11月	2,294	11,250	5,727	16,172	1,024	968	1.44	2.50	44.6	16.9				
12月	2,046	10,551	5,214	15,711	861	821	1.49	2.55	42.1	15.7				
対前月比(%)		▲10.8	▲6.2	▲9.0	▲2.9	▲15.9	▲15.2	ポ0.05	ポ0.05	ポ▲2.5	ポ▲1.2			
対前年同月比(%)		4.4	▲0.7	5.5	7.3	▲3.7	▲2.8	ポ0.11	ポ0.03	ポ▲3.5	ポ▲1.4			
安定所別(12月)	徳島	893	4,942	2,657	8,209	336	394	1.66	2.98	37.6	14.8			
	小松島出張所	163	771	340	950	68	46	1.23	2.09	41.7	13.5			
	三好	99	424	274	737	51	44	1.74	2.77	51.5	16.1			
	美馬	119	585	217	811	65	53	1.39	1.82	54.6	24.4			
	阿南	188	881	365	1,130	80	74	1.28	1.94	42.6	20.3			
	牟岐出張所	40	226	120	309	21	19	1.37	3.00	52.5	15.8			
	吉野川	217	965	351	1,071	86	62	1.11	1.62	39.6	17.7			
	鳴門	327	1,757	890	2,494	154	129	1.42	2.72	47.1	14.5			
	千件	千人	千人	千人	千件	千人								
	平成28年 11月	370	1,748	775	2,297	127	127	1.31	2.09	34.3	16.4	197	3.0	3.1
	12月	307	1,621	721	2,200	107	107	1.36	2.35	35.0	14.9	193	2.9	3.1
	平成29年 1月	454	1,664	879	2,265	104	104	1.36	1.94	22.8	11.8	197	3.0	3.0
2月	457	1,746	890	2,390	135	135	1.37	1.95	29.6	15.2	188	2.8	2.8	
3月	477	1,851	864	2,471	180	180	1.34	1.81	37.7	20.8	188	2.8	2.8	
4月	546	1,912	827	2,376	151	151	1.24	1.51	27.6	18.2	197	2.9	2.8	
5月	447	1,902	804	2,324	143	143	1.22	1.80	32.0	17.8	210	3.1	3.1	
6月	416	1,854	848	2,337	142	142	1.26	2.04	34.1	16.7	192	2.8	2.8	
7月	377	1,771	820	2,324	124	124	1.31	2.18	32.8	15.1	191	2.8	2.8	
8月	400	1,756	843	2,375	119	119	1.35	2.11	29.7	14.1	189	2.8	2.8	
9月	412	1,757	884	2,430	133	133	1.38	2.14	32.3	15.0	190	2.8	2.8	
10月	407	1,760	899	2,488	133	133	1.41	2.21	32.8	14.8	181	2.7	2.8	
11月	355	1,689	826	2,464	121	121	1.46	2.32	34.1	14.7	178	2.6	2.7	

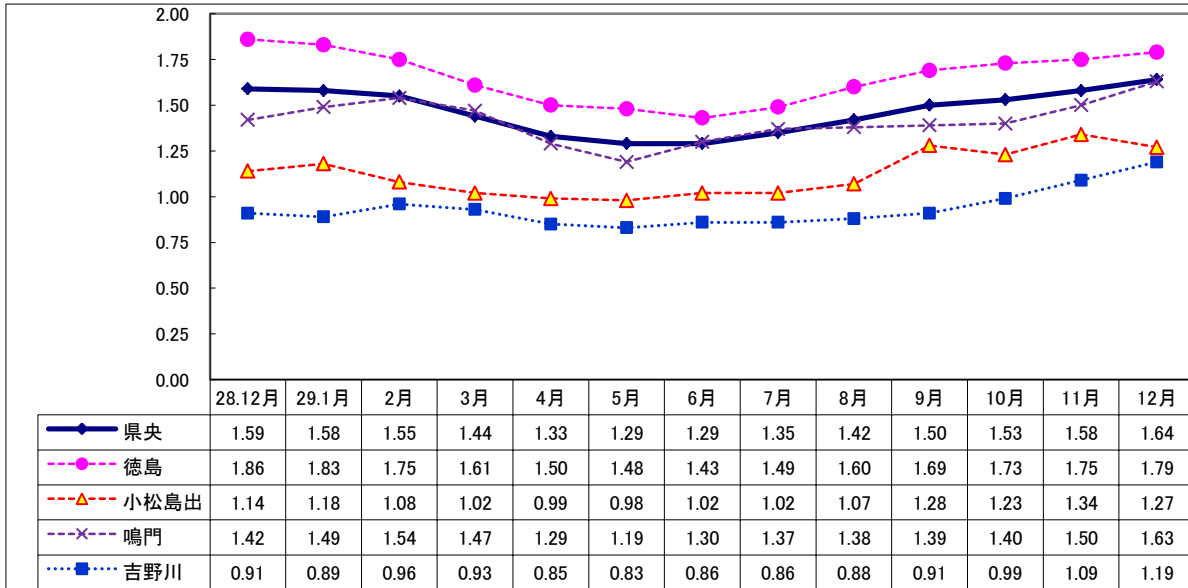
Ⅱ 産業別・規模別 新規求人の状況

No.4

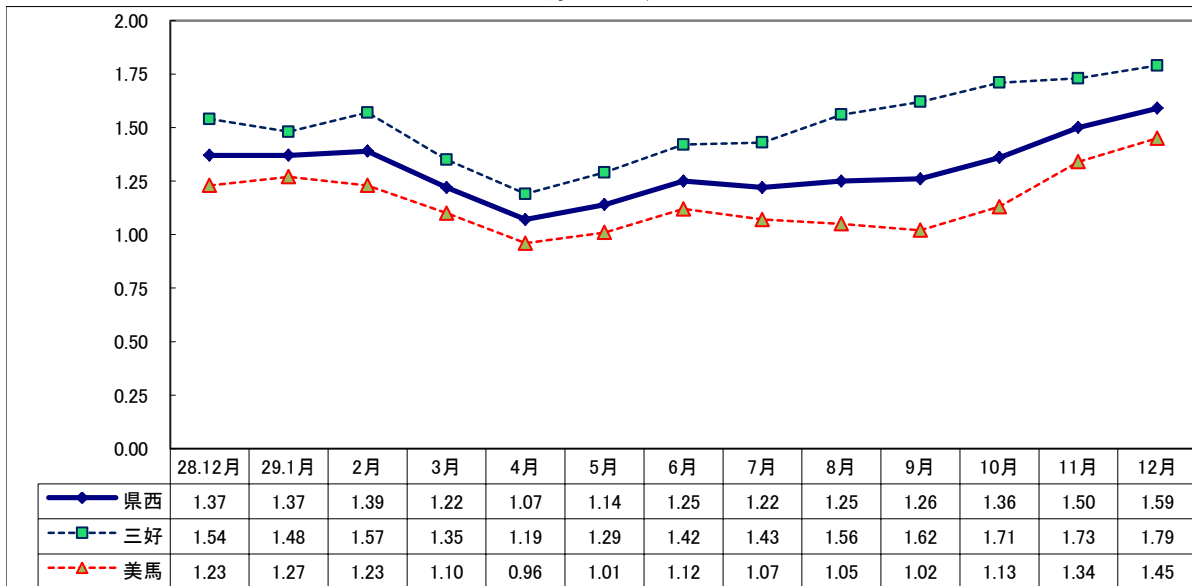
項 目 産 業 ・ 規 模	一般(日雇・学卒を除く)					パートタイムを除く					パートタイム				
	29年 12月 (人)			29年 11月 (人)	28年 12月 (人)	29年 12月 (人)			29年 11月 (人)	28年 12月 (人)	29年 12月 (人)			29年 11月 (人)	28年 12月 (人)
		前月比 (%)	前年比 (%)				前月比 (%)	前年比 (%)				前月比 (%)	前年比 (%)		
A , B 農 , 林 , 漁 業 (01~04)	88	8.6	12.8	81	78	22	▲ 42.1	▲ 18.5	38	27	66	53.5	29.4	43	51
C 鉱業, 採石業, 砂利採取業 (05)	4	300.0	100.0	1	2	4	—	100.0	0	2	0	—	—	1	0
D 建 設 業 (06~08)	391	▲ 15.2	0.3	461	390	371	▲ 17.0	▲ 1.3	447	376	20	42.9	42.9	14	14
E 製 造 業 (09~32)	440	▲ 18.4	4.5	539	421	304	▲ 16.0	8.6	362	280	136	▲ 23.2	▲ 3.5	177	141
09 食料品製造業	103	▲ 51.0	▲ 32.7	210	153	49	▲ 52.9	▲ 27.9	104	68	54	▲ 49.1	▲ 36.5	106	85
10 飲料・たばこ・飼料製造業	6	20.0	20.0	5	5	6	20.0	20.0	5	5	0	—	—	0	0
11 繊維工業	37	▲ 9.8	▲ 22.9	41	48	25	▲ 7.4	▲ 7.4	27	27	12	▲ 14.3	▲ 42.9	14	21
12 木材・木製品製造業	16	▲ 33.3	▲ 27.3	24	22	12	▲ 33.3	▲ 40.0	18	20	4	▲ 33.3	100.0	6	2
13 家具・装備品製造業	11	▲ 35.3	57.1	17	7	8	▲ 38.5	33.3	13	6	3	▲ 25.0	200.0	4	1
14 パルプ・紙・紙加工品製造業	10	▲ 47.4	25.0	19	8	8	▲ 46.7	14.3	15	7	2	▲ 50.0	100.0	4	1
15 印刷・同関連業	13	62.5	18.2	8	11	13	62.5	62.5	8	8	0	—	—	0	3
16 化学工業	16	▲ 30.4	100.0	23	8	13	▲ 27.8	85.7	18	7	3	▲ 40.0	200.0	5	1
17 石油製品・石炭製品製造業	0	—	—	0	0	0	—	—	0	0	0	—	—	0	0
18 プラスチック製品製造業	5	▲ 58.3	25.0	12	4	3	▲ 40.0	50.0	5	2	2	▲ 71.4	0.0	7	2
19 ゴム製品製造業	2	100.0	100.0	1	1	0	—	—	1	1	2	—	—	0	0
21 窯業・土石製品製造業	23	4.5	109.1	22	11	16	▲ 27.3	128.6	22	7	7	—	75.0	0	4
22 鉄鋼業	0	—	—	8	3	0	—	—	8	3	0	—	—	0	0
23 非鉄金属製造業	0	—	—	0	0	0	—	—	0	0	0	—	—	0	0
24 金属製品製造業	36	24.1	50.0	29	24	33	22.2	37.5	27	24	3	50.0	—	2	0
25 はん用機械器具製造業	12	100.0	▲ 29.4	6	17	9	80.0	▲ 47.1	5	17	3	200.0	—	1	0
26 生産用機械器具製造業	35	84.2	218.2	19	11	33	94.1	266.7	17	9	2	0.0	0.0	2	2
27 業務用機械器具製造業	3	200.0	—	1	0	0	—	—	0	0	3	200.0	—	1	0
28 電子部品・デバイス・電子回路製造業	45	221.4	50.0	14	30	42	320.0	40.0	10	30	3	▲ 25.0	—	4	0
29 電気機械器具製造業	16	▲ 40.7	33.3	27	12	12	▲ 42.9	33.3	21	9	4	▲ 33.3	33.3	6	3
30 情報通信機械器具製造業	16	433.3	—	3	0	0	—	—	0	0	16	433.3	—	3	0
31 輸送用機械器具製造業	26	▲ 29.7	18.2	37	22	18	▲ 43.8	5.9	32	17	8	60.0	60.0	5	5
20,32 その他の製造業	9	▲ 30.8	▲ 62.5	13	24	4	▲ 33.3	▲ 69.2	6	13	5	▲ 28.6	▲ 54.5	7	11
F 電気・ガス・熱供給・水道業 (33~36)	0	—	—	8	6	0	—	—	8	3	0	—	—	0	3
G 情 報 通 信 業 (37~41)	33	▲ 51.5	▲ 51.5	68	68	27	▲ 34.1	▲ 58.5	41	65	6	▲ 77.8	100.0	27	3
H 運 輸 業 , 郵 便 業 (42~49)	215	▲ 27.9	1.4	298	212	127	▲ 27.8	▲ 20.6	176	160	88	▲ 27.9	69.2	122	52
I 卸 売 業 , 小 売 業 (50~61)	783	8.1	▲ 5.9	724	832	393	▲ 2.2	2.1	402	385	390	21.1	▲ 12.8	322	447
J 金 融 業 , 保 険 業 (62~67)	61	134.6	48.8	26	41	45	114.3	95.7	21	23	16	220.0	▲ 11.1	5	18
K 不動産業, 物品賃貸業 (68~70)	36	▲ 51.4	▲ 42.9	74	63	26	▲ 50.0	▲ 55.9	52	59	10	▲ 54.5	150.0	22	4
L 学術研究, 専門・技術サービス業 (71~74)	60	▲ 55.2	▲ 10.4	134	67	44	▲ 63.9	▲ 21.4	122	56	16	33.3	45.5	12	11
M 宿泊業, 飲食サービス業 (75~77)	302	▲ 33.3	▲ 16.6	453	362	104	▲ 31.1	▲ 23.5	151	136	198	▲ 34.4	▲ 12.4	302	226
N 生活関連サービス業, 娯楽業 (78~80)	280	15.2	18.6	243	236	109	▲ 2.7	▲ 24.8	112	145	171	30.5	87.9	131	91
O 教育, 学習支援業 (81,82)	114	12.9	▲ 8.8	101	125	55	▲ 5.2	3.8	58	53	59	37.2	▲ 18.1	43	72
P 医 療 , 福 祉 (83~85)	1,691	▲ 20.0	11.1	2,114	1,522	1,063	▲ 11.0	9.4	1,194	972	628	▲ 31.7	14.2	920	550
Q 複 合 サ ー ビ ス 事 業 (86, 87)	35	▲ 73.1	20.7	130	29	22	▲ 62.7	▲ 4.3	59	23	13	▲ 81.7	116.7	71	6
R サ ー ビ ス 業 (88~96)	909	45.2	20.6	626	754	639	35.7	25.8	471	508	270	74.2	9.8	155	246
S , T 公 務 ・ そ の 他 (97,98,99)	266	78.5	8.1	149	246	142	202.1	23.5	47	115	124	21.6	▲ 5.3	102	131
	5,708	▲ 8.4	4.7	6,230	5,454	3,497	▲ 7.0	3.2	3,761	3,388	2,211	▲ 10.4	7.0	2,469	2,066
規 模 別															
29人以下	3,420	▲ 13.1	▲ 2.7	3,936	3,515	1,913	▲ 20.1	▲ 8.9	2,393	2,100	1,507	▲ 2.3	6.5	1,543	1,415
30 ~ 99人	1,460	7.0	9.1	1,365	1,338	1,037	30.8	17.4	793	883	423	▲ 26.0	▲ 7.0	572	455
100 ~ 299人	547	▲ 15.7	31.5	649	416	364	▲ 14.4	32.8	425	274	183	▲ 18.3	28.9	224	142
300 ~ 499人	104	▲ 38.1	25.3	168	83	70	▲ 30.0	34.6	100	52	34	▲ 50.0	9.7	68	31
500 ~ 999人	123	23.0	173.3	100	45	66	37.5	94.1	48	34	57	9.6	418.2	52	11
1,000人以上	54	350.0	▲ 5.3	12	57	47	2250.0	4.4	2	45	7	▲ 30.0	▲ 41.7	10	12

Ⅲ 安定所別有効求人倍率(原数値)の推移 県央地域

No5



県西地域



県南地域

