



平成29年12月25日

【照会先】

徳島労働局職業安定部職業安定課

課長 花野 義弘

課長 補佐 笠井 勝巳

地方労働市場情報官 以西 和恵

(電話) 088-611-5383

報道関係者 各位

職業安定業務統計速報(平成29年11月分)について

徳島県の有効求人倍率
1.45倍(季節調整値)

全国
1.55倍(10月)

四国
1.53倍(10月)

1. 概況

- ・有効求人倍率(季節調整値)は1.45倍で、前月と同じ水準となった。
- ・新規求人倍率(季節調整値)は2.38倍で、前月を0.05ポイント上回った。
- ・有効求人数(原数値)は、前月比0.5%増、前年同月比3.3%増(5か月連続)の17,342人、有効求職者数(原数値)は、前月比4.1%減、前年同月比1.7%減(58か月連続)の11,296人となった。
- ・正社員の有効求人倍率(原数値)は1.11倍で、前年同月を0.17ポイント上回った。

- 県央地域(徳島、小松島出張所、鳴門、吉野川管内) 1.58倍(前月1.53倍、前年同月1.57倍)
- 県西地域(美馬、三好管内) 1.50倍(前月1.36倍、前年同月1.26倍)
- 県南地域(阿南、牟岐出張所管内) 1.21倍(前月1.09倍、前年同月0.87倍)

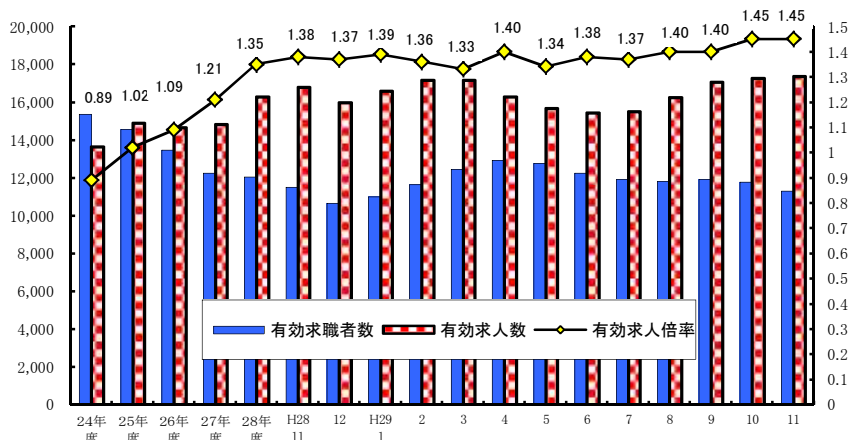
<職業別有効求人倍率>

常用フルタイム

職業別	有効求人倍率
計	1.35
管理的職業	2.34
専門・技術的職業	3.04
事務的職業	0.55
販売の職業	1.39
サービスの職業	2.47
保安の職業	7.97
農林漁業の職業	0.85
生産工程の職業	1.27
輸送・機械運転の職業	1.74
建設・採掘の職業	3.77
運搬・清掃・包装等の職業	0.39

(参考:福祉関連職業合計 3.60)

<有効求人倍率の推移(季節調整値)>



平成28年12月以前の数値は新季節指数により改訂されている。
(季節調整法はセンサス局法Ⅱ(X-12-ARIMA)による。)

2. 新規求人の動き

- ・新規求人数(原数値)は、前月比4.7%増、前年同月比では0.6%増(2か月連続)の6,230人となった。
- ・新規求人数に占める正社員求人の割合は48.2%となり、前年同月比では5.7ポイント増となった。
- ・新規求人数(パートを含む)を産業分類(大分類)で見ると、前年同月比で増加したものは、複合サービス事業251.4%、教育、学習支援業40.3%、医療、福祉19.6%などで、減少したものは卸売業、小売業 ▲20.4%、宿泊業、飲食サービス業▲18.8%、サービス業▲14.2%などである。

3. 新規求職の動き

- ・新規求職者数(原数値)は、前月比9.3%減、前年同月比5.3%減(4か月連続)の2,305人となった。
- ・新規常用求職者は前年同月比で5.5%の減、パート求職者は同2.7%の減となった。
- ・新規常用求職者(パートを除く)の求職理由別状況をみると、前年同月比で在職者2.4%減(4か月連続)、事業主都合離職者11.3%減(14か月連続)、定年到達者10.5%減(2か月ぶり)、自己都合離職者0.5%増(2か月連続)、無業者38.0%減(8か月連続)となった。

<年齢別新規常用求職者(パートを除く)>

年齢別	求職者数	前年同月比
計	1,507	▲ 6.7%
24歳以下	219	▲ 24.0%
25～34	428	▲ 2.1%
35～44	362	▲ 7.2%
45～54	270	1.9%
55～59	100	2.0%
60～64	82	▲ 18.8%
65歳以上	46	24.3%

<求職理由別新規常用求職者(パートを除く)>

求職理由別	求職者数	構成比	前年同月比
計	1,507	-	▲ 6.7%
在職者	485	32.2%	▲ 2.4%
離職者	911	60.5%	▲ 3.1%
事業主都合	219	14.5%	▲ 11.3%
定年到達者	17	1.1%	▲ 10.5%
自己都合	654	43.4%	0.5%
自営・その他	16	1.1%	▲ 23.8%
無業者	111	7.4%	▲ 38.0%

4. 就職の動き

- ・就職件数は前年同月比7.9%減の1,105件となった。
- ・就職率は前年同月比1.4ポイント減の47.9%となった。

5. 雇用保険の動き

- ・雇用保険被保険者数は198,801人で前年同月比0.4%増、資格取得者数は2,276人(同3.7%減)、資格喪失者数は1,954人(同7.4%減)となった。
- ・受給資格決定件数は607件(前年同月598件)で、前年同月比1.5%増となった。
- ・受給者実人員は2,351人(前年同月2,430人)で、前年同月比3.3%減(2か月ぶり)となった。

<年齢別雇用保険受給者実人員>

年齢別	実人員	前年同月比
計	2,351	▲ 3.3%
29歳以下	359	▲ 6.5%
30歳～44歳	673	▲ 2.7%
45歳～59歳	774	▲ 5.3%
60歳以上	545	1.5%

<産業別雇用保険資格喪失者>

産業別	資格喪失者数	うち事業主都合	事業主都合割合
産業計	1,954	158	8.1%
建設業	169	21	12.4%
製造業	365	50	13.7%
運輸、郵便業	106	18	17.0%
卸売、小売業	236	32	13.6%
医療、福祉	414	16	3.9%
サービス業	242	5	2.1%

6. 県内の雇用失業情勢

有効求人倍率は1倍台で推移しており、雇用失業情勢は、改善が進んでいる。

このような状況の中、求人・求職者のニーズや状況に応じた的確な職業紹介及び求職者支援訓練等への誘導等によるさらにきめ細かな就職支援を図っていく。

I 職業紹介の状況

項目 年月		労働市場											
		1. 一般労働者 { 日雇・学卒 (中学、高校) を除く全数 }											
		求職		求人		就職	充足	求人倍率				就職率	充足率
		① 新求 件数 (件)	② 有効 求職 者数 (人)	③ 新規 求人数 (人)	④ 有効 求人数 (人)	⑤ 就職 件数 (件)	⑥ 充足 数 (人)	⑦ 有効 ④/② (倍) 季節 調整 値 (倍)		⑧ 新規 ③/① (倍) 季節 調整 値 (倍)		新規 ⑤/① ×100 (%)	⑥/③ ×100 (%)
徳島県	平成25年度平均	3,357	14,547	5,573	14,882	1,409	1,335	1.02	-	1.66	-	42.0	24.0
	平成26年度平均	3,050	13,462	5,369	14,652	1,311	1,244	1.09	-	1.76	-	43.0	23.2
	平成27年度平均	2,884	12,255	5,499	14,815	1,261	1,203	1.21	-	1.91	-	43.7	21.9
	平成28年度平均	2,832	12,033	5,916	16,257	1,253	1,177	1.35	-	2.09	-	44.2	19.9
	前年度対比	▲1.8	▲1.8	7.6	9.7	▲0.6	▲2.2	ポ0.14	-	ポ0.18	-	ポ0.5	ポ▲2.0
	平成28年 11月	2,435	11,496	6,195	16,782	1,200	1,131	1.46	1.38	2.54	2.24	49.3	18.3
	12月	1,967	10,658	5,454	15,981	1,035	972	1.50	1.37	2.77	2.14	52.6	17.8
	平成29年 1月	3,009	10,996	6,182	16,583	981	924	1.51	1.39	2.05	1.95	32.6	14.9
	2月	3,061	11,641	6,470	17,147	1,225	1,161	1.47	1.36	2.11	2.25	40.0	17.9
	3月	3,221	12,458	6,071	17,137	1,635	1,557	1.38	1.33	1.88	1.88	50.8	25.6
	4月	3,711	12,916	5,684	16,262	1,476	1,380	1.26	1.40	1.53	2.17	39.8	24.3
	5月	3,024	12,739	5,645	15,656	1,325	1,243	1.23	1.34	1.87	2.18	43.8	22.0
	6月	2,598	12,253	5,615	15,428	1,298	1,215	1.26	1.38	2.16	2.15	50.0	21.6
	7月	2,554	11,888	5,666	15,504	1,156	1,067	1.30	1.37	2.22	2.03	45.3	18.8
	8月	2,628	11,813	6,195	16,238	1,106	1,061	1.37	1.40	2.36	2.23	42.1	17.1
9月	2,738	11,912	6,241	17,046	1,171	1,105	1.43	1.40	2.28	2.17	42.8	17.7	
10月	2,540	11,775	5,951	17,254	1,255	1,172	1.47	1.45	2.34	2.33	49.4	19.7	
11月	2,305	11,296	6,230	17,342	1,105	1,041	1.54	1.45	2.70	2.38	47.9	16.7	
对前月比 (%)	▲9.3	▲4.1	4.7	0.5	▲12.0	▲11.2	ポ0.07	ポ0.00	ポ0.36	ポ0.05	ポ▲1.5	ポ▲3.0	
对前年同月比 (%)	▲5.3	▲1.7	0.6	3.3	▲7.9	▲8.0	ポ0.08	ポ0.07	ポ0.16	ポ0.14	ポ▲1.4	ポ▲1.6	
安定所別 (11月)	徳島	1,030	5,279	3,209	9,212	430	504	1.75	-	3.12	-	41.7	15.7
	小松島出張所	186	838	382	1,124	95	69	1.34	-	2.05	-	51.1	18.1
	三好	108	430	271	745	57	46	1.73	-	2.51	-	52.8	17.0
	美馬	163	615	331	822	76	51	1.34	-	2.03	-	46.6	15.4
	阿南	178	935	449	1,149	123	103	1.23	-	2.52	-	69.1	22.9
	牟岐出張所	39	255	118	294	26	23	1.15	-	3.03	-	66.7	19.5
	吉野川	233	1,020	442	1,113	113	72	1.09	-	1.90	-	48.5	16.3
	鳴門	368	1,924	1,028	2,883	185	173	1.50	-	2.79	-	50.3	16.8
全国	平成28年 10月	千件	千人	千人	千人	千件	千人						
	11月	424	1,824	956	2,613	148	148	1.43	1.40	2.25	2.11	34.9	15.5
	12月	382	1,767	893	2,610	140	140	1.48	1.41	2.34	2.15	36.6	15.7
	平成29年 1月	336	1,665	842	2,520	123	123	1.51	1.43	2.51	2.19	36.5	14.6
	2月	475	1,716	1,007	2,592	119	119	1.51	1.43	2.12	2.13	25.0	11.8
	3月	465	1,780	1,014	2,725	150	150	1.53	1.43	2.18	2.12	32.2	14.8
	4月	491	1,880	981	2,807	197	197	1.49	1.45	2.00	2.13	40.1	20.1
	5月	556	1,940	923	2,677	164	164	1.38	1.48	1.66	2.13	29.6	17.8
	6月	453	1,921	912	2,615	157	157	1.36	1.49	2.01	2.31	34.6	17.2
	7月	421	1,869	964	2,632	156	156	1.41	1.51	2.29	2.25	37.1	16.2
8月	381	1,785	922	2,617	136	136	1.47	1.52	2.42	2.27	35.7	14.7	
9月	403	1,767	944	2,661	130	130	1.51	1.52	2.34	2.21	32.1	13.7	
10月	415	1,766	997	2,720	145	145	1.54	1.52	2.40	2.26	34.9	14.5	
11月	410	1,769	1,024	2,800	146	146	1.58	1.55	2.50	2.36	35.6	14.2	

労働市場														
2. 1.のうち中高年齢者(45才以上) (パートを除く)				3. 1.のうち パート					4. 正社員 (パートを除く常用)					
⑩ 新規 求職 件数 (件)	⑪ 有効 求職 者数 (人)	⑫ ⑩のうち 55才以 上の者 (人)	⑬ 就職 件数 (件)	⑭ 新規 求職 件数 (件)	⑮ 有効 求職 者数 (人)	⑯ 新規 求人数 (人)	⑰ 有効 求人数 (人)	⑱ 就職 件数 (件)	新規 求人数 (人)	有効 求人数 (人)	就職 件数 (件)	フルタイム 有効 求職者数 (人)	有効 求人 倍率 (倍)	充足率 (%)
738	3,757	1,983	246	978	4,230	2,323	6,198	526	2,443	6,671	599	10,276	0.65	23.7
673	3,558	1,897	224	923	4,074	2,266	6,158	509	2,346	6,502	571	9,356	0.69	23.6
653	3,216	1,732	228	890	3,863	2,342	6,293	495	2,416	6,607	561	8,358	0.79	22.6
633	3,105	1,614	238	892	3,927	2,568	6,980	488	2,521	7,068	561	8,082	0.87	21.4
▲ 3.1	▲ 3.5	▲ 6.8	4.4	0.2	1.7	9.6	10.9	▲ 1.4	4.3	7.0	0.0	▲ 3.3	ポ ⁰ 0.10	ポ▲1.2
503	2,892	1,461	210	814	3,818	2,698	7,303	463	2,632	7,206	554	7,661	0.94	20.1
430	2,742	1,389	205	646	3,594	2,066	6,613	435	2,574	7,041	433	7,049	1.00	16.4
664	2,837	1,454	213	901	3,630	2,605	6,746	361	2,625	7,386	476	7,351	1.00	17.6
744	3,017	1,526	242	917	3,758	2,928	7,220	491	2,621	7,405	573	7,861	0.94	21.3
740	3,211	1,631	315	990	3,970	2,662	7,450	652	2,399	7,031	650	8,470	0.83	26.5
894	3,343	1,735	277	1,369	4,391	2,425	7,050	595	2,516	6,997	603	8,507	0.82	23.5
669	3,265	1,712	251	1,066	4,458	2,328	6,647	568	2,488	6,849	549	8,263	0.83	21.5
622	3,212	1,666	251	762	4,231	2,277	6,392	497	2,525	6,904	562	7,998	0.86	21.2
628	3,160	1,626	214	805	4,070	2,342	6,372	466	2,543	6,972	523	7,795	0.89	19.4
629	3,196	1,634	272	892	4,056	2,542	6,674	402	2,873	7,398	513	7,731	0.96	17.2
612	3,143	1,592	239	927	4,172	2,590	7,048	455	2,913	7,879	558	7,712	1.02	18.1
614	3,089	1,554	251	826	4,149	2,535	7,160	488	2,591	7,910	592	7,597	1.04	21.4
502	2,907	1,485	210	792	3,996	2,469	7,118	422	3,003	8,090	530	7,271	1.11	16.6
▲ 18.2	▲ 5.9	▲ 4.4	▲ 16.3	▲ 4.1	▲ 3.7	▲ 2.6	▲ 0.6	▲ 13.5	15.9	2.3	▲ 10.5	▲ 4.3	ポ ⁰ 0.07	ポ▲4.8
▲ 0.2	0.5	1.6	0.0	▲ 2.7	4.7	▲ 8.5	▲ 2.5	▲ 8.9	14.1	12.3	▲ 4.3	▲ 5.1	ポ ⁰ 0.17	ポ▲3.5
223	1,407	708	82	327	1,762	1,141	3,704	165	1,614	4,285	208	3,503	1.22	14.7
42	204	100	18	69	318	223	523	46	125	507	38	519	0.98	24.0
30	100	64	12	31	149	118	292	18	117	371	33	280	1.33	23.1
33	160	85	13	70	240	134	308	24	185	455	42	374	1.22	15.7
35	233	109	28	81	363	187	437	48	221	579	55	571	1.01	20.8
11	86	44	10	12	84	53	139	9	37	90	9	170	0.53	10.8
51	244	126	15	66	368	141	432	39	250	543	54	650	0.84	13.2
77	473	249	32	136	712	472	1,283	73	454	1,260	91	1,204	1.05	19.8
千件	千人	千人	千件	千件	千人	千人	千人	千件	千人	千人	千件	千人		
105	478	229	32	135	600	390	1,051	58	402	1,114	67	1,217	0.92	16.5
99	467	224	30	117	581	363	1,053	54	374	1,110	63	1,171	0.95	16.8
101	459	227	27	91	534	331	1,008	47	356	1,078	55	1,090	0.99	15.6
129	479	239	26	140	542	407	1,034	46	427	1,110	55	1,125	0.99	12.8
124	490	241	31	145	570	425	1,102	60	410	1,151	66	1,181	0.97	16.1
129	511	250	42	151	607	408	1,150	82	398	1,177	76	1,248	0.94	19.1
144	524	264	34	201	657	372	1,090	67	398	1,141	68	1,260	0.91	17.2
111	506	254	33	157	668	371	1,058	66	389	1,124	66	1,239	0.91	17.0
106	492	245	34	137	657	386	1,052	64	410	1,142	67	1,201	0.95	16.4
99	474	232	30	116	611	365	1,037	53	401	1,141	61	1,164	0.98	15.3
102	469	228	30	127	599	374	1,048	49	409	1,165	60	1,160	1.00	14.7
102	465	224	32	141	607	395	1,071	58	425	1,188	64	1,153	1.03	15.1
104	466	224	33	135	611	418	1,112	57	435	1,217	66	1,152	1.06	15.1

項目 年月		労働市場										※ 今月の動き ※ ○ 11月の新規求人数は、6,230人で対前年同月比0.6%の増加となった。 これをパートを含む産業分類(大分類)についてみると、前年同月比で増加したものは、複合サービス事業 251.4%、教育、学習支援業 40.3%、医療、福祉 19.6%などで、減少したものは卸売業、小売業 ▲20.4%、宿泊業、飲食サービス業 ▲18.8%、サービス業 ▲14.2%などである。 また、パートタイム求人は2,469人で、対前年同月比8.5%減少となった。 ○ 新規求職者 2,305人で、対前年同月比は5.3%減少となった。 受給資格決定件数は607件で前年同月比1.5%減少、受給者実人員は2,351人で同3.3%減少した。 ○ 有効求人倍率(季節調整値)は、1.45倍で前月と同じ水準となった。 新季節指数による改訂 完全失業率及び求人倍率(季節調整値)は全数に係る数値で、平成28年12月以前の数値は新季節指数により改訂されている。 有効求人倍率(季節調整値) 徳島 11月 1.45倍 全国 10月 1.55倍 労働力調査関係 資料出所:総務省統計局 完全失業者数 完全失業率 季節調整値				
		1. のうち 5. 常用 { 日雇・学卒(中学、高校)を除く全数 }													就職率 新規 ⑤/① ×100 (%)	充足率 ⑥/③ ×100 (%)
		求職		求人		就職	充足	求人倍率								
		① 新規 求職 件 (件)	② 有効 求職 者 数 (人)	③ 新規 求 人 数 (人)	④ 有効 求 人 数 (人)	⑤ 就 職 件 数 (件)	⑥ 充 足 数 (人)	⑦ 有 効 ④/② (倍)	⑧ 新規 ③/① (倍)							
徳島県	平成25年度平均	3,341	14,480	5,078	13,698	1,265	1,201	0.95	1.52	37.9	23.7	○ 11月の新規求人数は、6,230人で対前年同月比0.6%の増加となった。 これをパートを含む産業分類(大分類)についてみると、前年同月比で増加したものは、複合サービス事業 251.4%、教育、学習支援業 40.3%、医療、福祉 19.6%などで、減少したものは卸売業、小売業 ▲20.4%、宿泊業、飲食サービス業 ▲18.8%、サービス業 ▲14.2%などである。 また、パートタイム求人は2,469人で、対前年同月比8.5%減少となった。 ○ 新規求職者 2,305人で、対前年同月比は5.3%減少となった。 受給資格決定件数は607件で前年同月比1.5%減少、受給者実人員は2,351人で同3.3%減少した。 ○ 有効求人倍率(季節調整値)は、1.45倍で前月と同じ水準となった。 新季節指数による改訂 完全失業率及び求人倍率(季節調整値)は全数に係る数値で、平成28年12月以前の数値は新季節指数により改訂されている。 有効求人倍率(季節調整値) 徳島 11月 1.45倍 全国 10月 1.55倍 労働力調査関係 資料出所:総務省統計局 完全失業者数 完全失業率 季節調整値				
	平成26年度平均	3,034	13,410	4,860	13,355	1,172	1,117	1.00	1.60	38.6	23.0					
	平成27年度平均	2,864	12,200	4,993	13,543	1,142	1,093	1.11	1.74	39.9	21.9					
	平成28年度平均	2,820	11,989	5,462	15,047	1,145	1,086	1.26	1.94	40.6	19.9					
	前年度対比	▲1.5	▲1.7	9.4	11.1	0.3	▲0.6	ポ0.15	ポ0.20	ポ0.7	ポ▲2.0					
	平成28年 11月	2,427	11,462	5,706	15,577	1,103	1,044	1.36	2.35	45.4	18.3					
	12月	1,959	10,629	4,940	14,644	894	845	1.38	2.52	45.6	17.1					
	平成29年 1月	2,998	10,965	5,819	15,448	885	844	1.41	1.94	29.5	14.5					
	2月	3,043	11,602	5,940	15,937	1,138	1,095	1.37	1.95	37.4	18.4					
	3月	3,216	12,425	5,588	15,896	1,502	1,445	1.28	1.74	46.7	25.9					
	4月	3,688	12,871	5,298	15,116	1,331	1,260	1.17	1.44	36.1	23.8					
	5月	3,014	12,696	5,327	14,718	1,229	1,173	1.16	1.77	40.8	22.0					
6月	2,582	12,205	5,172	14,433	1,181	1,116	1.18	2.00	45.7	21.6						
7月	2,543	11,848	5,314	14,517	1,068	987	1.23	2.09	42.0	18.6						
8月	2,614	11,770	5,858	15,235	1,031	993	1.29	2.24	39.4	17.0						
9月	2,723	11,869	5,887	16,120	1,099	1,047	1.36	2.16	40.4	17.8						
10月	2,525	11,724	5,535	16,237	1,167	1,107	1.38	2.19	46.2	20.0						
11月	2,294	11,250	5,727	16,172	1,024	968	1.44	2.50	44.6	16.9						
対前月比(%)	▲9.1	▲4.0	3.5	▲0.4	▲12.3	▲12.6	ポ0.06	ポ0.31	ポ▲1.6	ポ▲3.1						
対前年同月比(%)	▲5.5	▲1.8	0.4	3.8	▲7.2	▲7.3	ポ0.08	ポ0.15	ポ▲0.8	ポ▲1.4						
安定所別(11月)	徳島	1,025	5,255	2,920	8,589	396	467	1.63	2.85	38.6	16.0	完全失業者数 完全失業率 季節調整値				
	小松島出張所	186	837	366	1,067	87	61	1.27	1.97	46.8	16.7					
	三好	108	429	265	730	54	45	1.70	2.45	50.0	17.0					
	美馬	163	613	320	794	72	48	1.30	1.96	44.2	15.0					
	阿南	176	931	431	1,119	116	99	1.20	2.45	65.9	23.0					
	牟岐出張所	39	254	118	294	26	23	1.16	3.03	66.7	19.5					
	吉野川	231	1,016	426	1,066	102	69	1.05	1.84	44.2	16.2					
	鳴門	366	1,915	881	2,513	171	156	1.31	2.41	46.7	17.7					
	千件	千人	千人	千人	千件	千人							万人	%	※	%
	平成28年 10月	421	1,813	841	2,316	135	135	1.28	2.00	32.2	16.1		195	2.9	3.0	
	11月	370	1,748	775	2,297	127	127	1.31	2.09	34.3	16.4		197	3.0	3.1	
12月	307	1,621	721	2,200	107	107	1.36	2.35	35.0	14.9	193	2.9	3.1			
平成29年 1月	454	1,664	879	2,265	104	104	1.36	1.94	22.8	11.8	197	3.0	3.0			
2月	457	1,746	890	2,390	135	135	1.37	1.95	29.6	15.2	188	2.8	2.8			
3月	477	1,851	864	2,471	180	180	1.34	1.81	37.7	20.8	188	2.8	2.8			
4月	546	1,912	827	2,376	151	151	1.24	1.51	27.6	18.2	197	2.9	2.8			
5月	447	1,902	804	2,324	143	143	1.22	1.80	32.0	17.8	210	3.1	3.1			
6月	416	1,854	848	2,337	142	142	1.26	2.04	34.1	16.7	192	2.8	2.8			
7月	377	1,771	820	2,324	124	124	1.31	2.18	32.8	15.1	191	2.8	2.8			
8月	400	1,756	843	2,375	119	119	1.35	2.11	29.7	14.1	189	2.8	2.8			
9月	412	1,757	884	2,430	133	133	1.38	2.14	32.3	15.0	190	2.8	2.8			
10月	407	1,760	899	2,488	133	133	1.41	2.21	32.8	14.8	181	2.7	2.8			

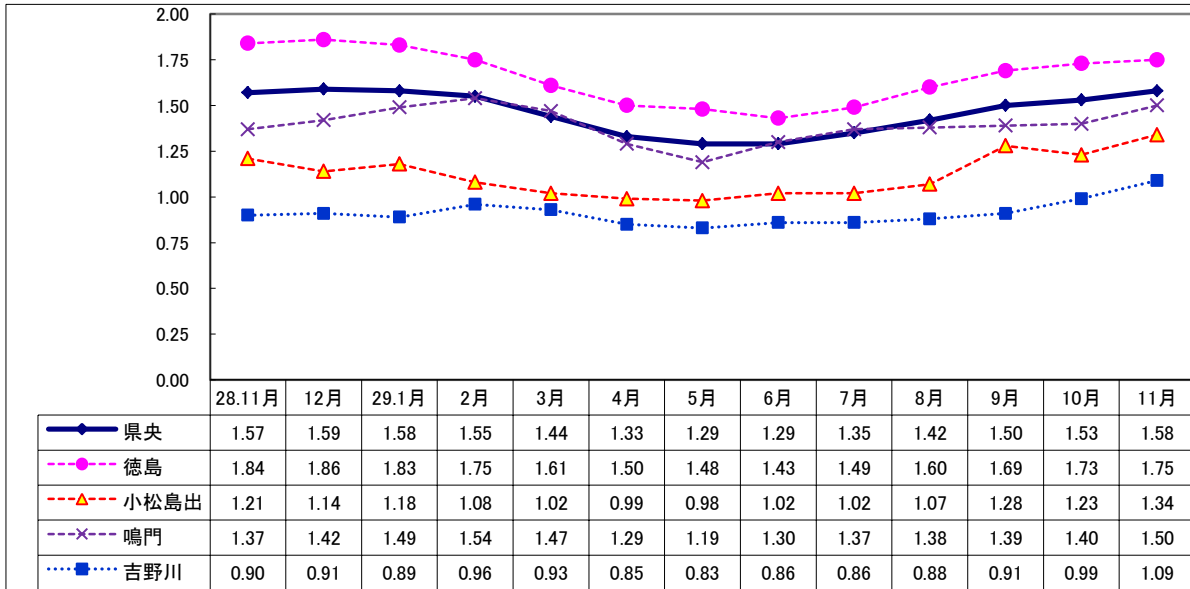
Ⅱ 産業別・規模別 新規求人の状況

No.4

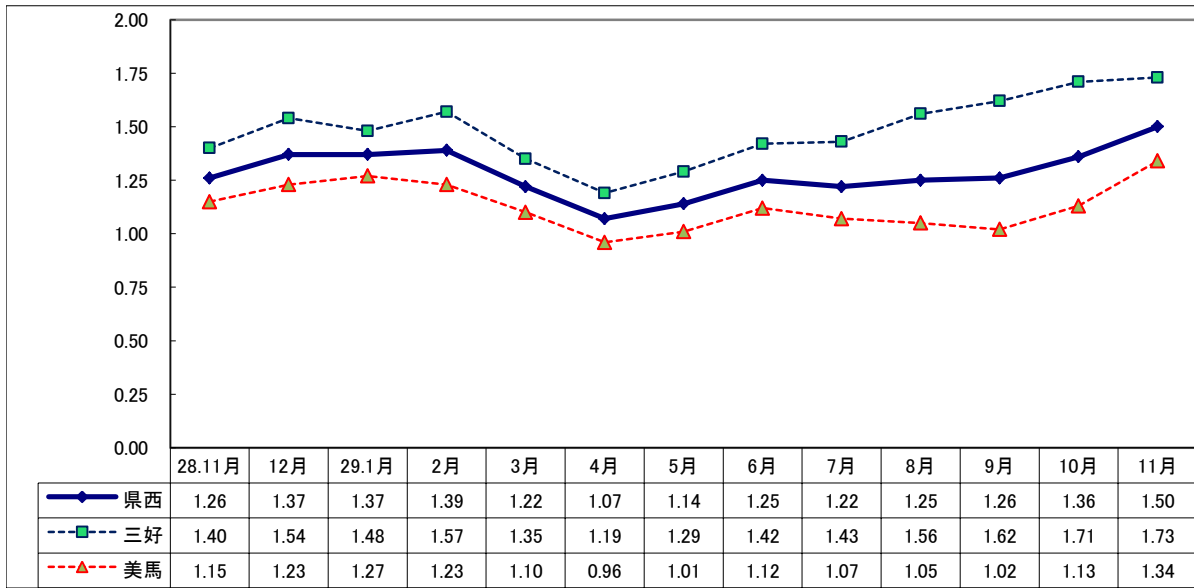
項 目 産 業 ・ 規 模		一般(日雇・学卒を除く)					パートタイムを除く					パートタイム				
		29年			28年		29年			28年		29年			28年	
		11月 (人)	前月比 (%)	前年比 (%)	10月 (人)	11月 (人)	11月 (人)	前月比 (%)	前年比 (%)	10月 (人)	11月 (人)	11月 (人)	前月比 (%)	前年比 (%)	10月 (人)	11月 (人)
A	農, 林, 漁業 (01~04)	81	▲ 16.5	▲ 6.9	97	87	38	0.0	22.6	38	31	43	▲ 27.1	▲ 23.2	59	56
C	鉱業, 採石業, 砂利採取業 (05)	1	0.0	—	1	0	0	—	—	1	0	1	—	—	0	0
D	建設業 (06~08)	461	6.5	▲ 6.5	433	493	447	10.6	▲ 3.0	404	461	14	▲ 51.7	▲ 56.3	29	32
E	製造業 (09~32)	539	11.4	▲ 2.2	484	551	362	14.6	6.8	316	339	177	5.4	▲ 16.5	168	212
	09 食料品製造業	210	20.7	▲ 1.9	174	214	104	55.2	18.2	67	88	106	▲ 0.9	▲ 15.9	107	126
	10 飲料・たばこ・飼料製造業	5	0.0	66.7	5	3	5	0.0	150.0	5	2	0	—	—	0	1
	11 繊維工業	41	36.7	▲ 14.6	30	48	27	58.8	3.8	17	26	14	7.7	▲ 36.4	13	22
	12 木材・木製品製造業	24	41.2	▲ 7.7	17	26	18	28.6	▲ 28.0	14	25	6	100.0	500.0	3	1
	13 家具・装備品製造業	17	6.3	▲ 5.6	16	18	13	▲ 13.3	▲ 23.5	15	17	4	300.0	300.0	1	1
	14 パルプ・紙・紙加工品製造業	19	90.0	18.8	10	16	15	87.5	25.0	8	12	4	100.0	0.0	2	4
	15 印刷・同関連業	8	▲ 52.9	▲ 33.3	17	12	8	14.3	▲ 11.1	7	9	0	—	—	10	3
	16 化学工業	23	▲ 8.0	0.0	25	23	18	▲ 25.0	0.0	24	18	5	400.0	0.0	1	5
	17 石油製品・石炭製品製造業	0	—	—	0	0	0	—	—	0	0	0	—	—	0	0
	18 プラスチック製品製造業	12	50.0	▲ 71.4	8	42	5	▲ 28.6	▲ 78.3	7	23	7	600.0	▲ 63.2	1	19
	19 ゴム製品製造業	1	▲ 50.0	0.0	2	1	1	▲ 50.0	0.0	2	1	0	—	—	0	0
	21 窯業・土石製品製造業	22	▲ 26.7	37.5	30	16	22	▲ 4.3	57.1	23	14	0	—	—	7	2
	22 鉄鋼業	8	33.3	60.0	6	5	8	33.3	60.0	6	5	0	—	—	0	0
	23 非鉄金属製造業	0	—	—	0	0	0	—	—	0	0	0	—	—	0	0
	24 金属製品製造業	29	▲ 3.3	16.0	30	25	27	3.8	12.5	26	24	2	▲ 50.0	100.0	4	1
	25 はん用機械器具製造業	6	▲ 77.8	▲ 33.3	27	9	5	▲ 79.2	▲ 37.5	24	8	1	▲ 66.7	0.0	3	1
	26 生産用機械器具製造業	19	▲ 26.9	35.7	26	14	17	▲ 29.2	30.8	24	13	2	0.0	100.0	2	1
	27 業務用機械器具製造業	1	▲ 80.0	▲ 66.7	5	3	0	—	—	4	2	1	0.0	0.0	1	1
	28 電子部品・デバイス・電子回路製造業	14	▲ 6.7	7.7	15	13	10	▲ 33.3	11.1	15	9	4	—	0.0	0	4
	29 電気機械器具製造業	27	68.8	22.7	16	22	21	110.0	61.5	10	13	6	0.0	▲ 33.3	6	9
	30 情報通信機械器具製造業	3	—	0.0	0	3	0	—	—	0	1	3	—	50.0	0	2
	31 輸送用機械器具製造業	37	184.6	42.3	13	26	32	190.9	60.0	11	20	5	150.0	▲ 16.7	2	6
	20,32 その他の製造業	13	8.3	8.3	12	12	6	▲ 14.3	▲ 33.3	7	9	7	40.0	133.3	5	3
F	電気・ガス・熱供給・水道業 (33~36)	8	166.7	700.0	3	1	8	166.7	700.0	3	1	0	—	—	0	0
G	情報通信業 (37~41)	68	28.3	▲ 25.3	53	91	41	32.3	20.6	31	34	27	22.7	▲ 52.6	22	57
H	運輸業, 郵便業 (42~49)	298	▲ 4.5	11.2	312	268	176	▲ 2.2	22.2	180	144	122	▲ 7.6	▲ 1.6	132	124
I	卸売業, 小売業 (50~61)	724	▲ 21.6	▲ 20.4	923	910	402	0.2	▲ 0.2	401	403	322	▲ 38.3	▲ 36.5	522	507
J	金融業, 保険業 (62~67)	26	▲ 63.4	▲ 43.5	71	46	21	▲ 62.5	▲ 30.0	56	30	5	▲ 66.7	▲ 68.8	15	16
K	不動産業, 物品賃貸業 (68~70)	74	57.4	10.4	47	67	52	62.5	8.3	32	48	22	46.7	15.8	15	19
L	学術研究, 専門・技術サービス業 (71~74)	134	61.4	31.4	83	102	122	103.3	58.4	60	77	12	▲ 47.8	▲ 52.0	23	25
M	宿泊業, 飲食サービス業 (75~77)	453	▲ 11.0	▲ 18.8	509	558	151	18.0	21.8	128	124	302	▲ 20.7	▲ 30.4	381	434
N	生活関連サービス業, 娯楽業 (78~80)	243	6.6	▲ 8.6	228	266	112	25.8	▲ 29.6	89	159	131	▲ 5.8	22.4	139	107
O	教育, 学習支援業 (81,82)	101	27.8	40.3	79	72	58	28.9	87.1	45	31	43	26.5	4.9	34	41
P	医療, 福祉 (83~85)	2,114	27.3	19.6	1,661	1,767	1,194	18.9	18.8	1,004	1,005	920	40.0	20.7	657	762
Q	複合サービス事業 (86, 87)	130	113.1	251.4	61	37	59	63.9	353.8	36	13	71	184.0	195.8	25	24
R	サービス業 (88~96)	626	▲ 21.6	▲ 14.2	798	730	471	▲ 7.5	▲ 11.1	509	530	155	▲ 46.4	▲ 22.5	289	200
S, T	公務・その他 (97,98,99)	149	38.0	0.0	108	149	47	▲ 43.4	▲ 29.9	83	67	102	308.0	24.4	25	82
		6,230	4.7	0.6	5,951	6,195	3,761	10.1	7.5	3,416	3,497	2,469	▲ 2.6	▲ 8.5	2,535	2,698
規 模 別	29人以下	3,936	10.5	5.5	3,562	3,732	2,393	16.8	19.5	2,049	2,003	1,543	2.0	▲ 10.8	1,513	1,729
	30~99人	1,365	▲ 14.3	▲ 17.4	1,593	1,652	793	▲ 12.3	▲ 25.7	904	1,068	572	▲ 17.0	▲ 2.1	689	584
	100~299人	649	9.1	14.3	595	568	425	22.1	22.8	348	346	224	▲ 9.3	0.9	247	222
	300~499人	168	46.1	37.7	115	122	100	49.3	88.7	67	53	68	41.7	▲ 1.4	48	69
	500~999人	100	104.1	▲ 9.1	49	110	48	108.7	128.6	23	21	52	100.0	▲ 41.6	26	89
	1,000人以上	12	▲ 67.6	9.1	37	11	2	▲ 92.0	▲ 66.7	25	6	10	▲ 16.7	100.0	12	5

Ⅲ 安定所別有効求人倍率(原数値)の推移 県央地域

No5



県西地域



県南地域

