



平成29年11月27日

【照会先】

徳島労働局職業安定部職業安定課

課長 花野 義弘

課長 補佐 笠井 勝巳

地方労働市場情報官 以西 和恵

(電話) 088-611-5383

報道関係者 各位

職業安定業務統計速報(平成29年10月分)について

徳島県の有効求人倍率 1.45倍(季節調整値)
 全国 1.52倍(9月)
 四国 1.49倍(9月)

1. 概況

- ・有効求人倍率(季節調整値)は1.45倍で、前月を0.05ポイント上回った。
- ・新規求人倍率(季節調整値)は2.33倍で、前月を0.16ポイント上回った。
- ・有効求人数(原数値)は、前月比1.2%増、前年同月比4.1%増(4か月連続)の17,254人、
- ・有効求職者数(原数値)は、前月比1.2%減、前年同月比1.6%減(57か月連続)の11,775人となった。
- ・正社員の有効求人倍率(原数値)は1.04倍で、前年同月を0.16ポイント上回った。

- 県央地域(徳島、小松島出張所、鳴門、吉野川管内) 1.53倍(前月1.50倍、前年同月1.49倍)
- 県西地域(美馬、三好管内) 1.36倍(前月1.26倍、前年同月1.20倍)
- 県南地域(阿南、牟岐出張所管内) 1.09倍(前月1.10倍、前年同月0.83倍)

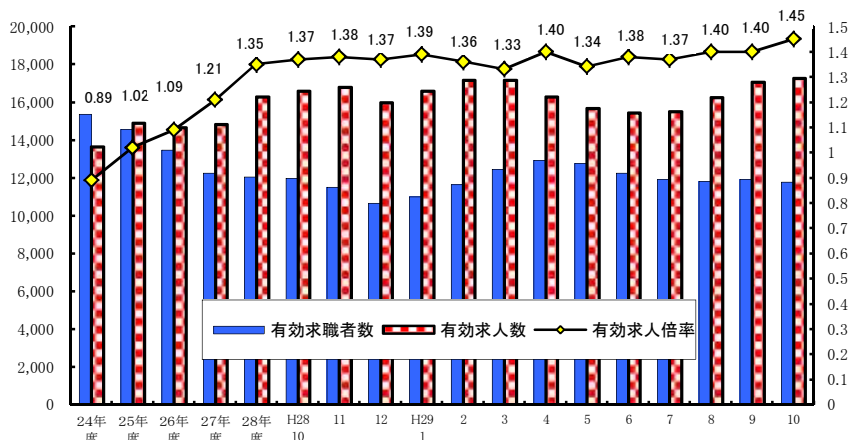
<職業別有効求人倍率>

常用フルタイム

職業別	有効求人倍率
計	1.28
管理的職業	2.74
専門・技術的職業	2.70
事務的職業	0.51
販売の職業	1.46
サービスの職業	2.38
保安の職業	7.21
農林漁業の職業	0.90
生産工程の職業	1.30
輸送・機械運転の職業	1.54
建設・採掘の職業	3.01
運搬・清掃・包装等の職業	0.37

(参考:福祉関連職業合計 3.44)

<有効求人倍率の推移(季節調整値)>



平成28年12月以前の数値は新季節指数により改訂されている。
 (季節調整法はセンサス局法Ⅱ(X-12-ARIMA)による。)

2. 新規求人の動き

- ・新規求人数(原数値)は、前月比4.6%減、前年同月比では5.0%増(2か月ぶり)の5,951人となった。
- ・新規求人数に占める正社員求人の割合は43.5%となり、前年同月比では1.5ポイント増となった。
- ・新規求人数(パートを含む)を産業分類(大分類)で見ると、前年同月比で増加したものは、運輸業、郵便業38.1%、生活関連サービス業、娯楽業31.8%、製造業26.0%などで、減少したものは教育、学習支援業▲43.6%卸売業、小売業▲6.3%などである。

3. 新規求職の動き

- ・新規求職者数(原数値)は、前月比7.2%減、前年同月比5.5%減(3か月連続)の2,540人となった。
- ・新規常用求職者は前年同月比で5.6%の減、パート求職者は同2.1%の減となった。
- ・新規常用求職者(パートを除く)の求職理由別状況をみると、前年同月比で在職者8.4%減(3か月連続)、事業主都合離職者14.1%減(13か月連続)、定年到達者は前年度と同水準、自己都合離職者0.9%増(3か月ぶり)、無業者25.9%減(7か月連続)となった。

<年齢別新規常用求職者(パートを除く)>

年齢別	求職者数	前年同月比
計	1,708	▲ 7.1%
24歳以下	284	▲ 6.3%
25～34	442	▲ 15.5%
35～44	370	▲ 8.4%
45～54	345	6.5%
55～59	102	▲ 23.3%
60～64	106	1.0%
65歳以上	59	25.5%

<求職理由別新規常用求職者(パートを除く)>

求職理由別	求職者数	構成比	前年同月比
計	1,708	-	▲ 7.1%
在職者	502	29.4%	▲ 8.4%
離職者	1,069	62.6%	▲ 3.3%
事業主都合	274	16.0%	▲ 14.1%
定年到達者	19	1.1%	0.0%
自己都合	744	43.6%	0.9%
自営・その他	27	1.6%	▲ 3.6%
無業者	137	8.0%	▲ 25.9%

4. 就職の動き

- ・就職件数は前年同月比1.2%増の1,255件となった。
- ・就職率は前年同月比3.3ポイント増の49.4%となった。

5. 雇用保険の動き

- ・雇用保険被保険者数は198,512人で前年同月比0.4%増、資格取得者数は2,646人(同1.8%増)、資格喪失者数は2,463人(同3.6%減)となった。
- ・受給資格決定件数は715件(前年同月696件)で、前年同月比2.7%増となった。
- ・受給者実人員は2,558人(前年同月2,490人)で、前年同月比2.7%増(54か月ぶり)となった。

<年齢別雇用保険受給者実人員>

年齢別	実人員	前年同月比
計	2,558	2.7%
29歳以下	399	3.6%
30歳～44歳	747	5.2%
45歳～59歳	823	0.4%
60歳以上	589	2.4%

<産業別雇用保険資格喪失者>

産業別	資格喪失者数	うち事業主都合	事業主都合割合
産業計	2,463	206	8.4%
建設業	188	31	16.5%
製造業	362	23	6.4%
運輸、郵便業	138	14	10.1%
卸売、小売業	287	25	8.7%
医療、福祉	483	9	1.9%
サービス業	314	4	1.3%

6. 県内の雇用失業情勢

有効求人倍率は1倍台で推移しており、雇用失業情勢は、改善が進んでいる。

このような状況の中、求人・求職者のニーズや状況に応じた的確な職業紹介及び求職者支援訓練等への誘導等によるさらにきめ細かな就職支援を図っていく。

I 職業紹介の状況

項目 年月		労働市場												
		1. 一般労働者 { 日雇・学卒 (中学、高校) を除く全数 }												
		求職		求人		就職	充足	求人倍率				就職率	充足率	
		① 新求 求職 件 (件)	② 有効 求職 者 数 (人)	③ 新規 求人 数 (人)	④ 有効 求人 数 (人)	⑤ 就 職 件 数 (件)	⑥ 充 足 数 (人)	⑦ 有効 ④ / ② (倍)		⑧ 新規 ③ / ① (倍)		新規 ⑤ / ① ×100 (%)	充足率 ⑥ / ③ ×100 (%)	
徳島県	平成25年度平均	3,357	14,547	5,573	14,882	1,409	1,335	1.02	-	1.66	-	42.0	24.0	
	平成26年度平均	3,050	13,462	5,369	14,652	1,311	1,244	1.09	-	1.76	-	43.0	23.2	
	平成27年度平均	2,884	12,255	5,499	14,815	1,261	1,203	1.21	-	1.91	-	43.7	21.9	
	平成28年度平均	2,832	12,033	5,916	16,257	1,253	1,177	1.35	-	2.09	-	44.2	19.9	
	前年度対比	▲ 1.8	▲ 1.8	7.6	9.7	▲ 0.6	▲ 2.2	ポ0.14	-	ポ0.18	-	ポ0.5	ポ▲2.0	
	徳島県	平成28年 10月	2,688	11,971	5,668	16,578	1,240	1,156	1.38	1.37	2.11	2.06	46.1	20.4
		11月	2,435	11,496	6,195	16,782	1,200	1,131	1.46	1.38	2.54	2.24	49.3	18.3
		12月	1,967	10,658	5,454	15,981	1,035	972	1.50	1.37	2.77	2.14	52.6	17.8
		平成29年 1月	3,009	10,996	6,182	16,583	981	924	1.51	1.39	2.05	1.95	32.6	14.9
		2月	3,061	11,641	6,470	17,147	1,225	1,161	1.47	1.36	2.11	2.25	40.0	17.9
		3月	3,221	12,458	6,071	17,137	1,635	1,557	1.38	1.33	1.88	1.88	50.8	25.6
		4月	3,711	12,916	5,684	16,262	1,476	1,380	1.26	1.40	1.53	2.17	39.8	24.3
		5月	3,024	12,739	5,645	15,656	1,325	1,243	1.23	1.34	1.87	2.18	43.8	22.0
		6月	2,598	12,253	5,615	15,428	1,298	1,215	1.26	1.38	2.16	2.15	50.0	21.6
		7月	2,554	11,888	5,666	15,504	1,156	1,067	1.30	1.37	2.22	2.03	45.3	18.8
8月	2,628	11,813	6,195	16,238	1,106	1,061	1.37	1.40	2.36	2.23	42.1	17.1		
9月	2,738	11,912	6,241	17,046	1,171	1,105	1.43	1.40	2.28	2.17	42.8	17.7		
10月	2,540	11,775	5,951	17,254	1,255	1,172	1.47	1.45	2.34	2.33	49.4	19.7		
対前月比 (%)		▲ 7.2	▲ 1.2	▲ 4.6	1.2	7.2	6.1	ポ0.04	ポ0.05	ポ0.06	ポ0.16	ポ6.6	ポ2.0	
対前年同月比 (%)		▲ 5.5	▲ 1.6	5.0	4.1	1.2	1.4	ポ0.09	ポ0.08	ポ0.23	ポ0.27	ポ3.3	ポ▲0.7	
安定所別 (10月)	徳島	1,072	5,406	3,218	9,350	472	540	1.73	-	3.00	-	44.0	16.8	
	小松島出張所	200	836	324	1,030	103	75	1.23	-	1.62	-	51.5	23.1	
	三好	117	453	238	774	64	54	1.71	-	2.03	-	54.7	22.7	
	美馬	170	678	296	765	91	61	1.13	-	1.74	-	53.5	20.6	
	阿南	208	993	400	1,097	136	99	1.10	-	1.92	-	65.4	24.8	
	牟岐出張所	52	269	79	282	29	25	1.05	-	1.52	-	55.8	31.6	
	吉野川 鳴門	248 473	1,078 2,062	393 1,003	1,070 2,886	134 226	84 234	0.99 1.40	- -	1.58 2.12	- -	54.0 47.8	21.4 23.3	
全国	平成28年 9月	千件 432	千人 1,830	千人 944	千人 2,563	千件 149	千人 149	1.40	1.38	2.19	2.10	34.6	15.8	
	10月	424	1,824	956	2,613	148	148	1.43	1.40	2.25	2.11	34.9	15.5	
	11月	382	1,767	893	2,610	140	140	1.48	1.41	2.34	2.15	36.6	15.7	
	12月	336	1,665	842	2,520	123	123	1.51	1.43	2.51	2.19	36.5	14.6	
	平成29年 1月	475	1,716	1,007	2,592	119	119	1.51	1.43	2.12	2.13	25.0	11.8	
	2月	465	1,780	1,014	2,725	150	150	1.53	1.43	2.18	2.12	32.2	14.8	
	3月	491	1,880	981	2,807	197	197	1.49	1.45	2.00	2.13	40.1	20.1	
	4月	556	1,940	923	2,677	164	164	1.38	1.48	1.66	2.13	29.6	17.8	
	5月	453	1,921	912	2,615	157	157	1.36	1.49	2.01	2.31	34.6	17.2	
	6月	421	1,869	964	2,632	156	156	1.41	1.51	2.29	2.25	37.1	16.2	
	7月	381	1,785	922	2,617	136	136	1.47	1.52	2.42	2.27	35.7	14.7	
	8月	403	1,767	944	2,661	130	130	1.51	1.52	2.34	2.21	32.1	13.7	
	9月	415	1,766	997	2,720	145	145	1.54	1.52	2.40	2.26	34.9	14.5	

労働市場														
2. 1.のうち中高年齢者(45才以上) (パートを除く)				3. 1.のうち パート					4. 正社員 (パートを除く常用)					
⑩ 新規 求職 件数 (件)	⑪ 有効 求職 者数 (人)	⑫ ⑩のうち 55才以 上の者 (人)	⑬ 就職 件数 (件)	⑭ 新規 求職 件数 (件)	⑮ 有効 求職 者数 (人)	⑯ 新規 求人数 (人)	⑰ 有効 求人数 (人)	⑱ 就職 件数 (件)	新規 求人数 (人)	有効 求人数 (人)	就職 件数 (件)	フルタイム 有効 求職者数 (人)	有効 求人 倍率 (倍)	充足率 (%)
738	3,757	1,983	246	978	4,230	2,323	6,198	526	2,443	6,671	599	10,276	0.65	23.7
673	3,558	1,897	224	923	4,074	2,266	6,158	509	2,346	6,502	571	9,356	0.69	23.6
653	3,216	1,732	228	890	3,863	2,342	6,293	495	2,416	6,607	561	8,358	0.79	22.6
633	3,105	1,614	238	892	3,927	2,568	6,980	488	2,521	7,068	561	8,082	0.87	21.4
▲ 3.1	▲ 3.5	▲ 6.8	4.4	0.2	1.7	9.6	10.9	▲ 1.4	4.3	7.0	0.0	▲ 3.3	ポ ⁰ 0.08	ポ▲1.2
611	3,057	1,562	229	844	3,869	2,490	7,237	477	2,379	7,094	577	8,080	0.88	23.3
503	2,892	1,461	210	814	3,818	2,698	7,303	463	2,632	7,206	554	7,661	0.94	20.1
430	2,742	1,389	205	646	3,594	2,066	6,613	435	2,574	7,041	433	7,049	1.00	16.4
664	2,837	1,454	213	901	3,630	2,605	6,746	361	2,625	7,386	476	7,351	1.00	17.6
744	3,017	1,526	242	917	3,758	2,928	7,220	491	2,621	7,405	573	7,861	0.94	21.3
740	3,211	1,631	315	990	3,970	2,662	7,450	652	2,399	7,031	650	8,470	0.83	26.5
894	3,343	1,735	277	1,369	4,391	2,425	7,050	595	2,516	6,997	603	8,507	0.82	23.5
669	3,265	1,712	251	1,066	4,458	2,328	6,647	568	2,488	6,849	549	8,263	0.83	21.5
622	3,212	1,666	251	762	4,231	2,277	6,392	497	2,525	6,904	562	7,998	0.86	21.2
628	3,160	1,626	214	805	4,070	2,342	6,372	466	2,543	6,972	523	7,795	0.89	19.4
629	3,196	1,634	272	892	4,056	2,542	6,674	402	2,873	7,398	513	7,731	0.96	17.2
612	3,143	1,592	239	927	4,172	2,590	7,048	455	2,913	7,879	558	7,712	1.02	18.1
614	3,089	1,554	251	826	4,149	2,535	7,160	488	2,591	7,910	592	7,597	1.04	21.4
0.3	▲ 1.7	▲ 2.4	5.0	▲ 10.9	▲ 0.6	▲ 2.1	1.6	7.3	▲ 11.1	0.4	6.1	▲ 1.5	ポ ⁰ 0.02	ポ ⁰ 3.3
0.5	1.0	▲ 0.5	9.6	▲ 2.1	7.2	1.8	▲ 1.1	2.3	8.9	11.5	2.6	▲ 6.0	ポ ⁰ 0.16	ポ▲1.9
252	1,447	719	94	337	1,829	1,414	3,853	183	1,360	4,254	220	3,563	1.19	19.4
49	210	94	18	57	309	152	430	40	132	497	55	526	0.94	27.3
21	114	73	17	42	160	94	325	27	117	382	32	291	1.31	19.7
52	184	96	22	49	249	102	293	26	176	410	47	428	0.96	22.2
53	254	118	31	69	378	147	393	52	191	553	64	613	0.90	22.0
17	91	46	5	19	90	41	132	15	18	86	10	178	0.48	50.0
57	273	132	25	88	389	199	459	52	148	464	60	688	0.67	21.6
113	516	276	39	165	745	386	1,275	93	449	1,264	104	1,310	0.96	24.3
千件	千人	千人	千件	千件	千人	千人	千人	千件	千人	千人	千件	千人		
104	480	230	32	140	598	382	1,025	57	393	1,096	67	1,226	0.89	17.0
105	478	229	32	135	600	390	1,051	58	402	1,114	67	1,217	0.92	16.5
99	467	224	30	117	581	363	1,053	54	374	1,110	63	1,171	0.95	16.8
101	459	227	27	91	534	331	1,008	47	356	1,078	55	1,090	0.99	15.6
129	479	239	26	140	542	407	1,034	46	427	1,110	55	1,125	0.99	12.8
124	490	241	31	145	570	425	1,102	60	410	1,151	66	1,181	0.97	16.1
129	511	250	42	151	607	408	1,150	82	398	1,177	76	1,248	0.94	19.1
144	524	264	34	201	657	372	1,090	67	398	1,141	68	1,260	0.91	17.2
111	506	254	33	157	668	371	1,058	66	389	1,124	66	1,239	0.91	17.0
106	492	245	34	137	657	386	1,052	64	410	1,142	67	1,201	0.95	16.4
99	474	232	30	116	611	365	1,037	53	401	1,141	61	1,164	0.98	15.3
102	469	228	30	127	599	374	1,048	49	409	1,165	60	1,160	1.00	14.7
102	465	224	32	141	607	395	1,071	58	425	1,188	64	1,153	1.03	15.1

項目 年月		労働市場										※ 今月の動き ※ ○ 10月の新規求人数は、5,951人で対前年同月比5.0%の増加となった。 これをパートを含む産業分類(大分類)についてみると、前年同月比で増加したものは、運輸業、郵便業38.1%、生活関連サービス業、娯楽業31.8%、製造業26.0%などで、減少したものは教育、学習支援業▲43.6%、卸売業、小売業▲6.3%などである。 また、パートタイム求人は2,535人で、対前年同月比1.8%増加となった。 ○ 新規求職者2,540人で、対前年同月比は5.5%減少となった。 受給資格決定件数は715件で前年同月比2.7%増加、受給者実人員は2,558人で同2.7%増加した。 ○ 有効求人倍率(季節調整値)は、1.45倍で前月を0.05ポイント上回った。 新季節指数による改訂 完全失業率及び求人倍率(季節調整値)は全数に係る数値で、平成28年12月以前の数値は新季節指数により改訂されている。 有効求人倍率(季節調整値) 徳島 10月 1.45倍 全国 9月 1.52倍 労働力調査関係 資料出所:総務省統計局 完全失業者数 完全失業率 季節調整値		
		1. のうち 5. 常用 { 日雇・学卒(中学、高校)を除く全数 }												
		求職		求人		就職	充足	求人倍率		就職率	充足率			
		① 新規 求 件 数 (件)	② 有効 求 職 者 数 (人)	③ 新規 求 人 数 (人)	④ 有効 求 人 数 (人)	⑤ 就 職 件 数 (件)	⑥ 充 足 数 (人)	⑦ 有 効 ④/② (倍)	⑧ 新規 ③/① (倍)	新 規 ⑤/① ×100 (%)	⑥/③ ×100 (%)			
徳島県	平成25年度平均	3,341	14,480	5,078	13,698	1,265	1,201	0.95	1.52	37.9	23.7	○ 10月の新規求人数は、5,951人で対前年同月比5.0%の増加となった。 これをパートを含む産業分類(大分類)についてみると、前年同月比で増加したものは、運輸業、郵便業38.1%、生活関連サービス業、娯楽業31.8%、製造業26.0%などで、減少したものは教育、学習支援業▲43.6%、卸売業、小売業▲6.3%などである。 また、パートタイム求人は2,535人で、対前年同月比1.8%増加となった。 ○ 新規求職者2,540人で、対前年同月比は5.5%減少となった。 受給資格決定件数は715件で前年同月比2.7%増加、受給者実人員は2,558人で同2.7%増加した。 ○ 有効求人倍率(季節調整値)は、1.45倍で前月を0.05ポイント上回った。 新季節指数による改訂 完全失業率及び求人倍率(季節調整値)は全数に係る数値で、平成28年12月以前の数値は新季節指数により改訂されている。 有効求人倍率(季節調整値) 徳島 10月 1.45倍 全国 9月 1.52倍 労働力調査関係 資料出所:総務省統計局 完全失業者数 完全失業率 季節調整値		
	平成26年度平均	3,034	13,410	4,860	13,355	1,172	1,117	1.00	1.60	38.6	23.0			
	平成27年度平均	2,864	12,200	4,993	13,543	1,142	1,093	1.11	1.74	39.9	21.9			
	平成28年度平均	2,820	11,989	5,462	15,047	1,145	1,086	1.26	1.94	40.6	19.9			
	前年度対比	▲1.5	▲1.7	9.4	11.1	0.3	▲0.6	ポ0.15	ポ0.20	ポ0.7	ポ▲2.0			
	平成28年 10月	2,676	11,926	5,224	15,473	1,121	1,059	1.30	1.95	41.9	20.3			
	11月	2,427	11,462	5,706	15,577	1,103	1,044	1.36	2.35	45.4	18.3			
	12月	1,959	10,629	4,940	14,644	894	845	1.38	2.52	45.6	17.1			
	平成29年 1月	2,998	10,965	5,819	15,448	885	844	1.41	1.94	29.5	14.5			
	2月	3,043	11,602	5,940	15,937	1,138	1,095	1.37	1.95	37.4	18.4			
3月	3,216	12,425	5,588	15,896	1,502	1,445	1.28	1.74	46.7	25.9				
4月	3,688	12,871	5,298	15,116	1,331	1,260	1.17	1.44	36.1	23.8				
5月	3,014	12,696	5,327	14,718	1,229	1,173	1.16	1.77	40.8	22.0				
6月	2,582	12,205	5,172	14,433	1,181	1,116	1.18	2.00	45.7	21.6				
7月	2,543	11,848	5,314	14,517	1,068	987	1.23	2.09	42.0	18.6				
8月	2,614	11,770	5,858	15,235	1,031	993	1.29	2.24	39.4	17.0				
9月	2,723	11,869	5,887	16,120	1,099	1,047	1.36	2.16	40.4	17.8				
10月	2,525	11,724	5,535	16,237	1,167	1,107	1.38	2.19	46.2	20.0				
対前月比(%)		▲7.3	▲1.2	▲6.0	0.7	6.2	5.7	ポ0.02	ポ0.03	ポ5.8	ポ2.2			
対前年同月比(%)		▲5.6	▲1.7	6.0	4.9	4.1	4.5	ポ0.08	ポ0.24	ポ4.3	ポ▲0.3			
安定所別(10月)	徳島	1,063	5,378	3,023	8,843	452	519	1.64	2.84	42.5	17.2			
	小松島出張所	200	835	287	981	97	73	1.17	1.44	48.5	25.4			
	三好	115	448	231	747	60	53	1.67	2.01	52.2	22.9			
	美馬	170	676	294	738	83	57	1.09	1.73	48.8	19.4			
	阿南	206	990	395	1,081	122	96	1.09	1.92	59.2	24.3			
	牟岐出張所	52	268	79	282	28	25	1.05	1.52	53.8	31.6			
	吉野川	248	1,076	365	1,024	121	80	0.95	1.47	48.8	21.9			
	鳴門	471	2,053	861	2,541	204	204	1.24	1.83	43.3	23.7			
	全国	平成28年 9月	千件 429	千人 1,819	千人 833	千人 2,283	千件 137	千人 137	1.26	1.94	31.9	16.4	万人 204 % 3.0 ※ % 3.0	
		10月	421	1,813	841	2,316	135	135	1.28	2.00	32.2	16.1	195 2.9 3.0	
11月		370	1,748	775	2,297	127	127	1.31	2.09	34.3	16.4	197 3.0 3.1		
12月		307	1,621	721	2,200	107	107	1.36	2.35	35.0	14.9	193 2.9 3.1		
平成29年 1月		454	1,664	879	2,265	104	104	1.36	1.94	22.8	11.8	197 3.0 3.0		
2月		457	1,746	890	2,390	135	135	1.37	1.95	29.6	15.2	188 2.8 2.8		
3月		477	1,851	864	2,471	180	180	1.34	1.81	37.7	20.8	188 2.8 2.8		
4月		546	1,912	827	2,376	151	151	1.24	1.51	27.6	18.2	197 2.9 2.8		
5月		447	1,902	804	2,324	143	143	1.22	1.80	32.0	17.8	210 3.1 3.1		
6月		416	1,854	848	2,337	142	142	1.26	2.04	34.1	16.7	192 2.8 2.8		
7月	377	1,771	820	2,324	124	124	1.31	2.18	32.8	15.1	191 2.8 2.8			
8月	400	1,756	843	2,375	119	119	1.35	2.11	29.7	14.1	189 2.8 2.8			
9月	412	1,757	884	2,430	133	133	1.38	2.14	32.3	15.0	190 2.8 2.8			

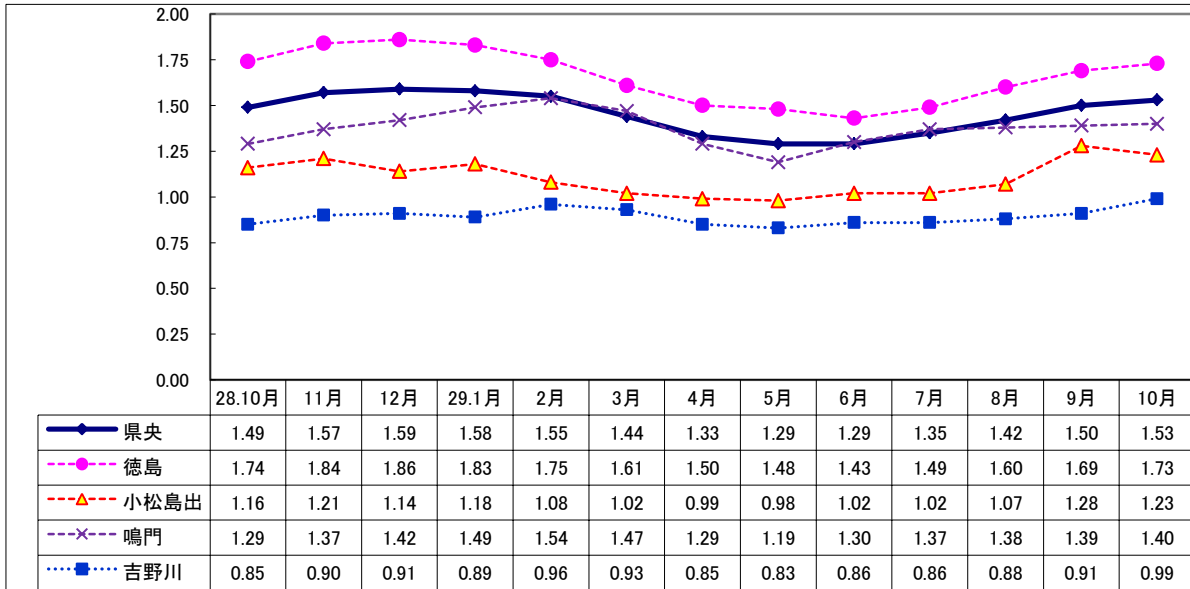
Ⅱ 産業別・規模別 新規求人の状況

No.4

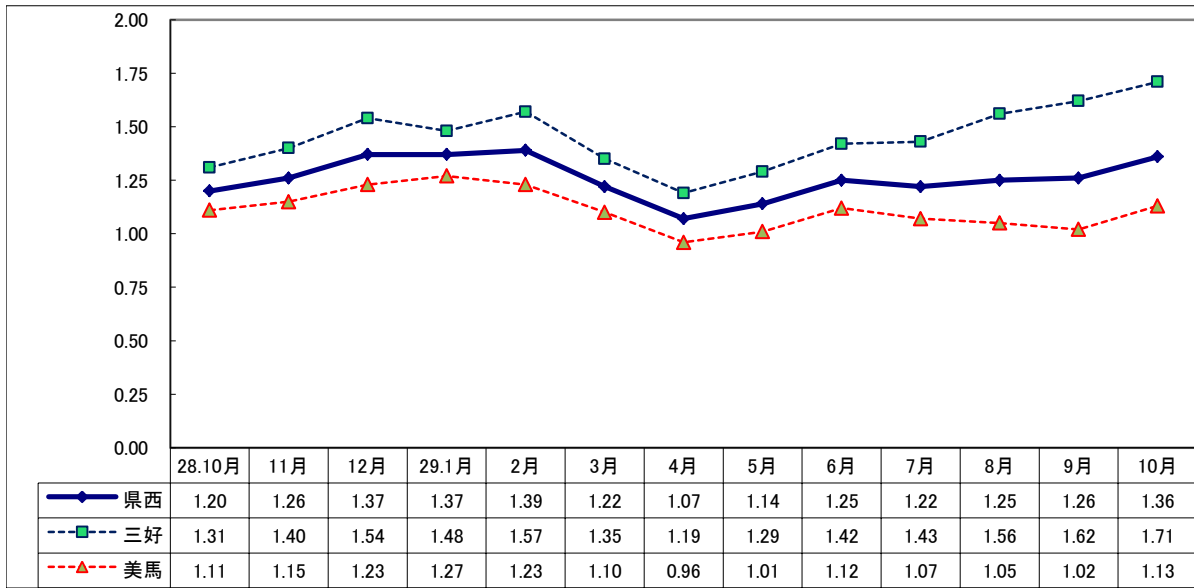
項 目 産 業 ・ 規 模	一般(日雇・学卒を除く)					パートタイムを除く					パートタイム				
	29年 10月 (人)			29年 9月 (人)	28年 10月 (人)	29年 10月 (人)			29年 9月 (人)	28年 10月 (人)	29年 10月 (人)			29年 9月 (人)	28年 10月 (人)
		前月比 (%)	前年比 (%)				前月比 (%)	前年比 (%)				前月比 (%)	前年比 (%)		
A , B 農 , 林 , 漁 業 (01~04)	97	▲ 39.0	▲ 11.0	159	109	38	▲ 5.0	72.7	40	22	59	▲ 50.4	▲ 32.2	119	87
C 鉱業, 採石業, 砂利採取業 (05)	1	▲ 50.0	0.0	2	1	1	▲ 50.0	0.0	2	1	0	—	—	0	0
D 建 設 業 (06~08)	433	▲ 1.4	10.2	439	393	404	▲ 3.1	9.2	417	370	29	31.8	26.1	22	23
E 製 造 業 (09~32)	484	▲ 4.7	26.0	508	384	316	▲ 10.5	26.9	353	249	168	8.4	24.4	155	135
09 食料品製造業	174	16.0	25.2	150	139	67	13.6	1.5	59	66	107	17.6	46.6	91	73
10 飲料・たばこ・飼料製造業	5	66.7	▲ 61.5	3	13	5	66.7	150.0	3	2	0	—	—	0	11
11 繊維工業	30	▲ 16.7	36.4	36	22	17	▲ 32.0	21.4	25	14	13	18.2	62.5	11	8
12 木材・木製品製造業	17	▲ 46.9	0.0	32	17	14	▲ 50.0	0.0	28	14	3	▲ 25.0	0.0	4	3
13 家具・装備品製造業	16	0.0	14.3	16	14	15	7.1	50.0	14	10	1	▲ 50.0	▲ 75.0	2	4
14 パルプ・紙・紙加工品製造業	10	25.0	11.1	8	9	8	0.0	33.3	8	6	2	—	▲ 33.3	0	3
15 印刷・同関連業	17	6.3	112.5	16	8	7	▲ 41.7	16.7	12	6	10	150.0	400.0	4	2
16 化学工業	25	▲ 16.7	47.1	30	17	24	14.3	71.4	21	14	1	▲ 88.9	▲ 66.7	9	3
17 石油製品・石炭製品製造業	0	—	—	0	0	0	—	—	0	0	0	—	—	0	0
18 プラスチック製品製造業	8	▲ 75.0	300.0	32	2	7	▲ 75.9	600.0	29	1	1	▲ 66.7	0.0	3	1
19 ゴム製品製造業	2	0.0	0.0	2	2	2	—	0.0	0	2	0	—	—	2	0
21 窯業・土石製品製造業	30	76.5	87.5	17	16	23	35.3	76.9	17	13	7	—	133.3	0	3
22 鉄鋼業	6	200.0	200.0	2	2	6	200.0	200.0	2	2	0	—	—	0	0
23 非鉄金属製造業	0	—	—	0	3	0	—	—	0	3	0	—	—	0	0
24 金属製品製造業	30	11.1	▲ 9.1	27	33	26	0.0	▲ 16.1	26	31	4	300.0	100.0	1	2
25 はん用機械器具製造業	27	200.0	575.0	9	4	24	166.7	500.0	9	4	3	—	—	0	0
26 生産用機械器具製造業	26	13.0	52.9	23	17	24	33.3	60.0	18	15	2	▲ 60.0	0.0	5	2
27 業務用機械器具製造業	5	—	25.0	0	4	4	—	0.0	0	4	1	—	—	0	0
28 電子部品・デバイス・電子回路製造業	15	▲ 60.5	87.5	38	8	15	▲ 60.5	87.5	38	8	0	—	—	0	0
29 電気機械器具製造業	16	▲ 11.1	▲ 11.1	18	18	10	11.1	▲ 28.6	9	14	6	▲ 33.3	50.0	9	4
30 情報通信機械器具製造業	0	—	—	1	1	0	—	—	0	0	0	—	—	1	1
31 輸送用機械器具製造業	13	▲ 63.9	0.0	36	13	11	▲ 64.5	0.0	31	11	2	▲ 60.0	0.0	5	2
20,32 その他の製造業	12	0.0	▲ 45.5	12	22	7	75.0	▲ 22.2	4	9	5	▲ 37.5	▲ 61.5	8	13
F 電気・ガス・熱供給・水道業 (33~36)	3	200.0	200.0	1	1	3	200.0	200.0	1	1	0	—	—	0	0
G 情 報 通 信 業 (37~41)	53	▲ 3.6	29.3	55	41	31	0.0	▲ 8.8	31	34	22	▲ 8.3	214.3	24	7
H 運 輸 業 , 郵 便 業 (42~49)	312	40.5	38.1	222	226	180	11.1	22.4	162	147	132	120.0	67.1	60	79
I 卸 売 業 , 小 売 業 (50~61)	923	2.8	▲ 6.3	898	985	401	▲ 7.0	▲ 2.7	431	412	522	11.8	▲ 8.9	467	573
J 金 融 業 , 保 険 業 (62~67)	71	▲ 6.6	129.0	76	31	56	1.8	166.7	55	21	15	▲ 28.6	50.0	21	10
K 不動産業, 物品賃貸業 (68~70)	47	2.2	▲ 24.2	46	62	32	0.0	▲ 38.5	32	52	15	7.1	50.0	14	10
L 学術研究, 専門・技術サービス業 (71~74)	83	1.2	▲ 12.6	82	95	60	▲ 4.8	▲ 14.3	63	70	23	21.1	▲ 8.0	19	25
M 宿泊業, 飲食サービス業 (75~77)	509	15.2	▲ 1.7	442	518	128	1.6	▲ 10.5	126	143	381	20.6	1.6	316	375
N 生活関連サービス業, 娯楽業 (78~80)	228	▲ 36.5	31.8	359	173	89	▲ 25.8	▲ 12.7	120	102	139	▲ 41.8	95.8	239	71
O 教育, 学習支援業 (81,82)	79	▲ 43.2	▲ 43.6	139	140	45	▲ 39.2	25.0	74	36	34	▲ 47.7	▲ 67.3	65	104
P 医 療 , 福 祉 (83~85)	1,661	▲ 10.1	4.3	1,847	1,592	1,004	▲ 10.8	7.2	1,125	937	657	▲ 9.0	0.3	722	655
Q 複 合 サ ー ビ ス 事 業 (86, 87)	61	▲ 1.6	17.3	62	52	36	▲ 18.2	300.0	44	9	25	38.9	▲ 41.9	18	43
R サ ー ビ ス 業 (88~96)	798	1.7	▲ 0.1	785	799	509	▲ 0.2	▲ 3.6	510	528	289	5.1	6.6	275	271
S , T 公 務 ・ そ の 他 (97,98,99)	108	▲ 9.2	63.6	119	66	83	27.7	88.6	65	44	25	▲ 53.7	13.6	54	22
	5,951	▲ 4.6	5.0	6,241	5,668	3,416	▲ 6.4	7.5	3,651	3,178	2,535	▲ 2.1	1.8	2,590	2,490
規 模 別															
29人以下	3,562	▲ 8.6	1.3	3,898	3,518	2,049	▲ 4.5	3.6	2,146	1,978	1,513	▲ 13.6	▲ 1.8	1,752	1,540
30 ~ 99人	1,593	6.4	13.8	1,497	1,400	904	▲ 5.9	19.1	961	759	689	28.5	7.5	536	641
100 ~ 299人	595	11.4	28.8	534	462	348	▲ 2.0	34.4	355	259	247	38.0	21.7	179	203
300 ~ 499人	115	16.2	▲ 39.5	99	190	67	11.7	▲ 45.1	60	122	48	23.1	▲ 29.4	39	68
500 ~ 999人	49	▲ 64.0	▲ 44.3	136	88	23	▲ 64.6	▲ 57.4	65	54	26	▲ 63.4	▲ 23.5	71	34
1,000人以上	37	▲ 51.9	270.0	77	10	25	▲ 60.9	316.7	64	6	12	▲ 7.7	200.0	13	4

Ⅲ 安定所別有効求人倍率(原数値)の推移 県央地域

No5



県西地域



県南地域

