

最近の雇用失業情勢（平成29年10月分）

平成29年11月27日

徳島労働局職業安定部職業安定課

経済動向

総論（我が国経済の基調判断）

景気は、緩やかな回復基調が続いている。

- ・個人消費は、緩やかに持ち直している。
- ・設備投資は、持ち直している。
- ・輸出は、持ち直している。
- ・生産は、持ち直している。
- ・企業収益は、改善している。企業の業況判断は、改善している。
- ・雇用情勢は、改善している。
- ・消費者物価は、横ばいとなっている。

先行きについては、雇用・所得環境の改善が続くなかで、各種政策の効果もあって、緩やかに回復していくことが期待される。ただし、海外経済の不確実性や金融資本市場の変動の影響に留意する必要がある。

（資料出所：29.10.25 内閣府「月例経済報告」）

徳島県「金融経済概況」

○ 徳島県内の景気は、回復を続けている。

すなわち、個人消費は着実に持ち直している。住宅投資は、持ち直しており、高水準となっている。設備投資は高めの水準で推移している。公共投資は横ばい圏内の動きとなっている。こうした中、企業の生産動向は、振れを伴いつつも緩やかに持ち直しており、高水準で推移している。雇用・所得情勢をみると、労働需給は引き締まり傾向にあり、雇用者所得も基調的には緩やかに持ち直している。

（資料出所：29.11.13 日本銀行徳島事務所）

「第174回 全国企業短期経済観測調査結果」

（資料出所：29.10.2 日本銀行徳島事務所）

業況判断 D.I.（「良い」－「悪い」、%ポイント、（ ）内は前回調査時予測）

		16/3月	6月	9月	12月	17/3月	6月	9月	12月 (予測)
徳島	製造業	(5) ▲ 3	(▲ 2) 2	(0) 8	(0) 3	(▲ 3) 23	(5) 23	(11) 26	18
	非製造業	(0) 0	(▲ 11) ▲ 6	(0) 0	(▲ 2) ▲ 6	(▲ 8) ▲ 3	(▲ 3) 3	(3) ▲ 3	▲ 3
	全産業	(3) ▲ 1	(▲ 7) ▲ 2	(0) 4	(▲ 1) ▲ 1	(▲ 5) 10	(1) 13	(7) 12	8
全国	製造業	(1) 1	(▲ 3) 0	(▲ 2) 1	(0) 4	(1) 8	(5) 11	(9) 15	12
	非製造業	(7) 11	(4) 8	(4) 7	(4) 9	(4) 11	(5) 13	(8) 14	10
	全産業	(3) 7	(1) 4	(2) 5	(2) 7	(2) 10	(4) 12	(8) 15	11

雇用失業情勢

全 国

〔現状のまとめ〕

- 9月の完全失業率は2.8%と前月と同水準
- 有効求人倍率は1.52倍で、前月と同じ水準

「現在の雇用情勢は、着実に改善が進んでいる。」

- ・完全失業者数（原数値）は、190万人と前年同月差14万人減少。
（季調値は188万人と前月より2万人増加）
- ・就業者数（季調値）は、前月から15万人減少し、6,550万人。
- ・雇用者数（季調値）は、前月から11万人減少し、5,839万人。
- ・労働力人口（季調値）は、前月より13万人減少し、6,738万人。
- ・新規求人倍率（季調値）は2.26倍で、前月に比べて0.05ポイント上昇。
- ・産業別の新規求人（原数値）の状況を前年同月比で見ると、「製造業」、「運輸業,郵便業」、「医療,福祉」、「建設業」、「サービス業（他に分類されないもの）」、「宿泊業,飲食サービス業」などで増加となりました。
- ・パートタイムを含む常用新規求職者数（原数値）については、事業主都合離職者が8.6%減と前年同月比58か月連続の減少。

（厚生労働省職業安定局 29.10.31）

徳島県

平成29年10月の有効求人倍率（季節調整値）は1.45倍となり、前月を0.05ポイント上回った。正社員有効求人倍率（原数値）は1.04倍となり、前年同月を0.16ポイント上回った。

有効求人数（原数値）は前年同月に比べ4.1%増の17,254人となり、有効求職者数（同）は前年同月比1.6%減の11,775人となった。

新規求人数（原数値）（パートを含む）は前年同月に比べ5.0%増の5,951人となり、新規求職者数（原数値）は前年同月に比べ5.5%減の2,540人となった。

新規求人数をパートを含む産業分類（大分類）についてみると、前年同月比で増加したものは、運輸業,郵便業 38.1%、生活関連サービス業,娯楽業 31.8%、製造業 26.0%などで、減少したものは教育,学習支援業 ▲43.6%、卸売業,小売業 ▲6.3%などである。

有効求人倍率は1倍台で推移しており、雇用失業情勢は、改善が進んでいる。

このような状況の中、求人・求職者のニーズや状況に応じた的確な職業紹介及び求職者支援訓練等への誘導等によるさらにきめ細かな就職支援を図っていく。

有効求人倍率

有効求人倍率（季節調整値）1.45倍。（原数値は1.47倍）。

直近のボトムは、平成21年8・9月0.57倍。

直近のピークは、平成29年4月、8月、9月1.40倍。

正社員有効求人倍率（原数値）1.04倍。

◇有効求人数（パートを含む）

有効求人数は17,254人（原数値）で前年同月比4.1%増となった。

◇正社員の有効求人数（パートを除く）

正社員の有効求人数は7,910人（原数値）で前年同月比11.5%増となった。

◇有効求職者（パートを含む）

有効求職者は11,775人（原数値）で前年同月比1.6%減となった。

◇有効求人倍率

有効求人倍率は1.45倍となり、前月を0.05ポイント上回った。

◇正社員有効求人倍率

正社員の有効求人倍率は1.04倍となり、前年同月を0.16ポイント上回った。

◇地域、安定所別有効求人倍率（原数値）

県央地域		県西地域		県南地域	
徳島	1.73	三好	1.71	阿南	1.10
小松島出張所	1.23	美馬	1.13	牟岐出張所	1.05
吉野川	0.99				
鳴門	1.40				
地域平均	1.53	地域平均	1.36	地域平均	1.09

新規求人倍率

新規求人倍率（季節調整値）2.33倍（原数値は2.34倍）

◇新規求人数（新規学卒を除きパートを含む）

新規求人数は5,951人（原数値）で前年同月比5.0%増となった。新規求人数（同）のうち、正社員求人の占める割合は43.5%で、前年同月比1.5ポイント増、前月比では3.2ポイント減となった。

常用新規求人数のうち、常用派遣・請負求人の占める割合は8.5%で、前年同月比と同水準となり、前月比で2.4ポイント増となった。

◇新規求人倍率

新規求人倍率は2.33倍となり、前月を0.16ポイント上回った。

○産業分類（大分類）別新規求人数の状況

産 業	新規求人数(人)	最近の動向（前年同月比）		
		29.8月	29.9月	29.10月
建 設 業	433	▲1.6%	12.3%	10.2%
製 造 業	484	▲7.8%	▲7.8%	26.0%
情 報 通 信 業	53	▲4.3%	▲12.7%	29.3%
運 輸 業 ， 郵 便 業	312	18.1%	▲7.1%	38.1%
卸 売 業 ， 小 売 業	923	▲3.9%	▲29.2%	▲6.3%
金 融 業 ， 保 険 業	71	8.9%	13.4%	129.0%
宿泊業，飲食サービス業	509	4.6%	▲9.8%	▲1.7%
生活関連サービス業，娯楽業	228	2.2%	44.8%	31.8%
教育，学習支援業	79	16.2%	49.5%	▲43.6%
医 療 ， 福 祉	1,661	10.5%	0.5%	4.3%
サ ー ビ ス 業	798	▲8.8%	1.6%	▲0.1%

◇新規求職者（パートを含む）

新規求職者は2,540人（原数値）で前年同月比5.5%減となった。

○新規求職者（パートを除く常用1,708人）の求職理由別状況

在職者	502人	構成比 29.4%	前年同月比 8.4%減	(3か月連続)
離職者	1,069人	構成比 62.6%	前年同月比 3.3%減	(3か月連続)
事業主都合	274人	構成比 16.0%	前年同月比 14.1%減	(13か月連続)
定年到達者	19人	構成比 1.1%	前年同月比 0.0%	
自己都合	744人	構成比 43.6%	前年同月比 0.9%増	(3か月ぶり)
自営その他	27人	構成比 1.6%	前年同月比 3.6%減	(2か月連続)
無業者	137人	構成比 8.0%	前年同月比 25.9%減	(7か月連続)

有効求人数（常用フルタイム）を職業別で見ると、専門的・技術的職業は2,563人(950人、2.70倍)、事務的職業は1,012人(1,983人、0.51倍)、販売の職業は936人(641人、1.46倍)、サービスの職業は2,043人(858人、2.38倍)、保安の職業245人(34人、7.21倍)、生産工程の職業は1,113人(856人、1.30倍)、輸送・機械運転の職業は473人(308人、1.54倍)、建設・採掘の職業674人(224人、3.01倍)、運搬・清掃・包装等の職業466人(1,245人、0.37倍)となっている。

年齢別（常用計：就職機会積み上げ方式）では、25歳未満で1,520人(1,073人、1.42倍)、25歳以上35歳未満で2,591人(1,834人、1.41倍)、35歳以上45歳未満で2,112人(1,617人、1.31倍)、45歳以上55歳未満で1,766人(1,523人、1.16倍)、55歳以上では1,707人(1,550人、1.10倍)となっている。

㊦（ ）内は有効求職者数と有効求人倍率で原数値

就職の状況

就職件数 1,255 件のうち、常用就職件数（パート除く）は 735 件。職業別では、専門的・技術的職業が 124 件、事務的職業 135 件、販売の職業 46 件、サービスの職業 146 件、生産工程の職業 123 件、輸送・機械運転の職業 49 件、建設・採掘の職業 30 件、運搬・清掃・包装等の職業 56 件となっている。

なお、45 歳以上の者の常用就職件数は 243 件となっている。

多数離職、倒産等の状況

・多数離職（10人以上）

安定所が把握した状況は 0 件、0 名（前年同月 0 件、0 名）であった。

・企業倒産

平成 29 年 10 月度の県内企業倒産件数（負債総額 1 千万円以上）は 1 件、負債総額は 4 億 6,100 万円であった。

件数は、前年同月比で 1 件減少、前月比では 3 件減少。また、負債総額は前年同月比で 1 億 9,100 万円増加し、前月比では 5 億 5,900 万円減少した。

産業別倒産状況は、製造業が 1 件。

原因別倒産状況は、販売不振が 1 件。

（資料出所：29.11.1 ㈱東京商工リサーチ徳島支店）

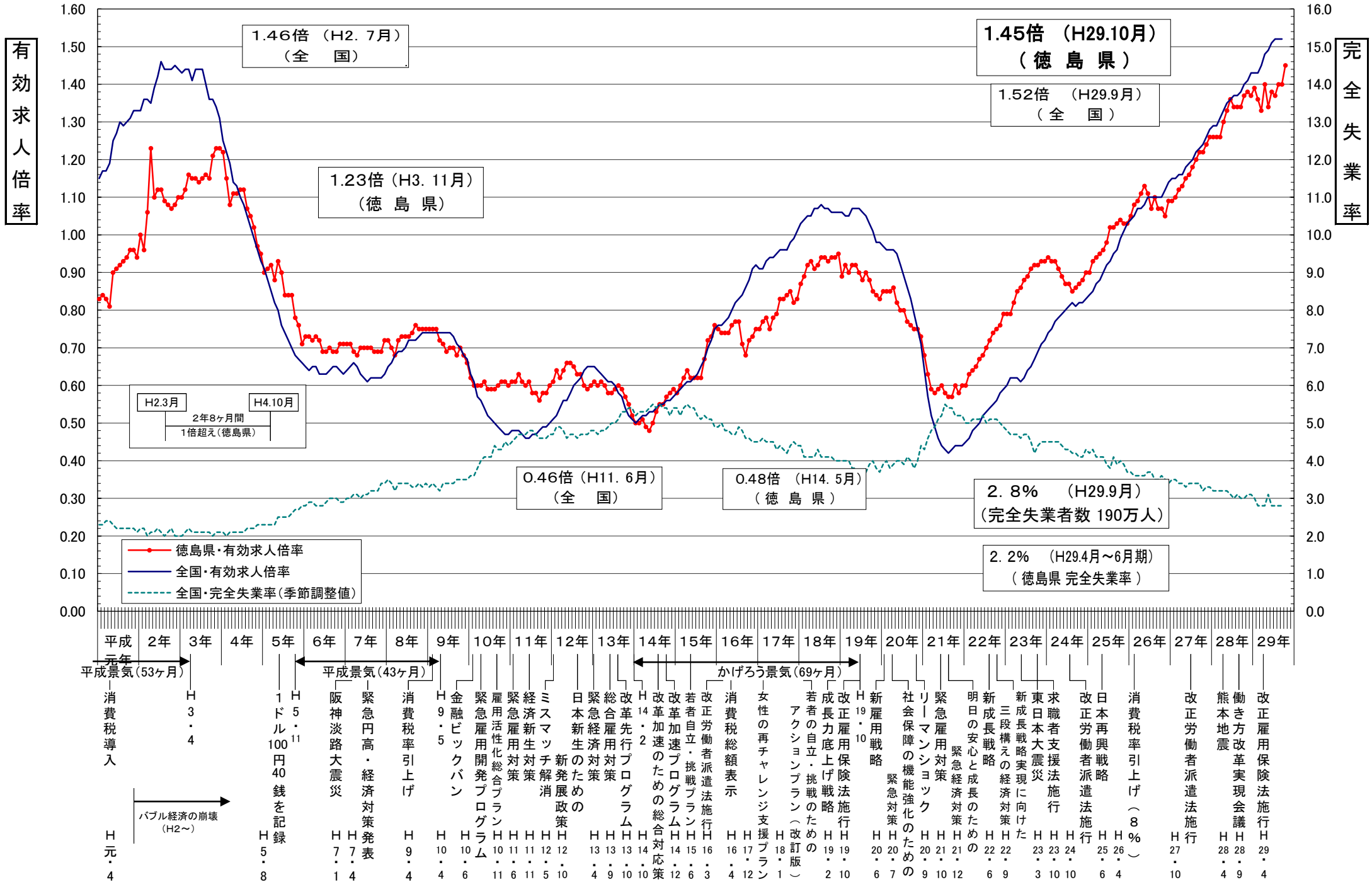
雇用保険の状況

適用事業所数は 14,242 件で前年同月（14,127 件）と比べ 0.8%の増加。被保険者数は 198,512 人で前年同月（197,739 人）と比べ 0.4%増加。受給資格決定件数は 715 件で前年同月（696 件）と比べ 2.7%増加となった。

受給資格決定件数の産業別では、建設業からの離職が 48 件、製造業 114 件(食料品 18 件、化学工業 8 件、金属製品 7 件、はん用機械器具 9 件、電子部品・デバイス 11 件、電気機械器具 9 件、輸送用機械器具 9 件等)、運輸業,郵便業 36 件、卸売業,小売業 105 件、金融業,保険業 24 件、宿泊業,飲食サービス業 36 件、医療,福祉 158 件、サービス業 79 件となっている。

受給者実人員は 2,558 人(前年同月 2,490 人)で、前年同月比 2.7%増加となった。

雇用失業情勢の推移



年齢別常用職業紹介状況（就職機会積み上げ方式）

徳島労働局

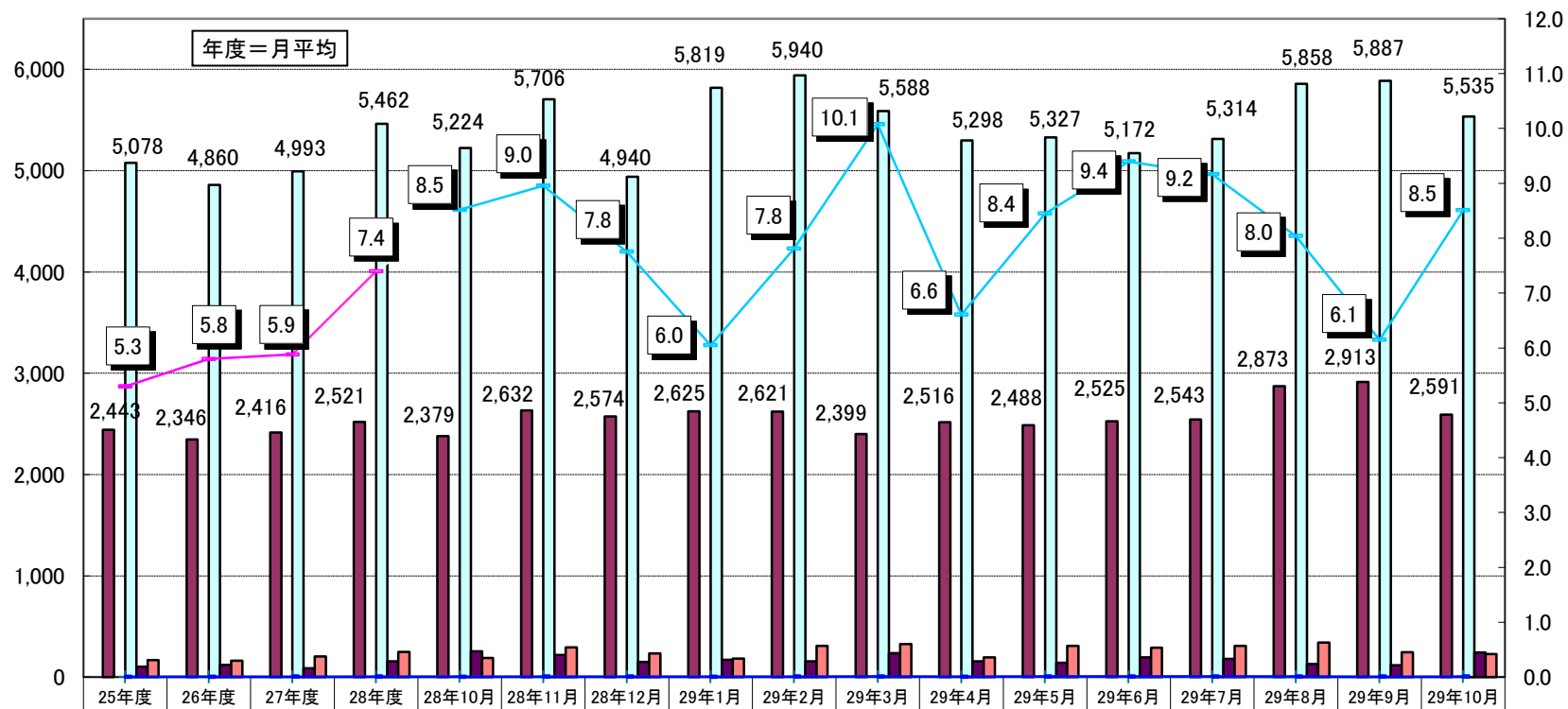
2017年10月分

項目 区分	常用（パートを除く）								常用的パートタイム								常用計 有効求人倍率
	月間有効 求人数 (A)	新規求人数 (B)	月間有効 求職者数 (C)	新規求職 申込件数 (D)	就職件数 (E)	充足数 (F)	新規求人 倍率 (B/D)	有効求人 倍率 (A/C)	月間有効 求人数 (A)	新規求人数 (B)	月間有効 求職者数 (C)	新規求職 申込件数 (D)	就職件数 (E)	充足数 (F)	新規求人 倍率 (B/D)	有効求人 倍率 (A/C)	
19歳以下	279	97	197	47	21	21	2.06	1.42	103	46	64	16	9	8	2.88	1.61	1.46
20歳～24歳	1,241	491	876	237	101	105	2.07	1.42	341	125	211	44	29	23	2.84	1.62	1.46
25歳～29歳	1,394	543	985	262	103	116	2.07	1.42	482	176	298	62	39	32	2.84	1.62	1.46
30歳～34歳	1,197	370	849	180	89	79	2.06	1.41	631	216	390	76	41	39	2.84	1.62	1.48
35歳～39歳	1,091	333	802	168	95	72	1.98	1.36	651	250	403	88	43	45	2.84	1.62	1.45
40歳～44歳	1,021	377	815	202	83	79	1.87	1.25	733	250	454	88	46	45	2.84	1.61	1.38
45歳～49歳	980	348	832	195	78	72	1.78	1.18	587	213	364	75	55	38	2.84	1.61	1.31
50歳～54歳	786	258	691	150	80	53	1.72	1.14	517	150	322	53	42	27	2.83	1.61	1.29
55歳～59歳	665	175	587	102	41	36	1.72	1.13	618	197	385	70	38	36	2.81	1.61	1.32
60歳～64歳	666	173	613	106	39	40	1.63	1.09	1,054	280	686	104	50	52	2.69	1.54	1.32
65歳以上	376	95	350	59	5	22	1.61	1.07	824	372	550	141	40	67	2.64	1.50	1.33
計	9,696	3,260	7,597	1,708	735	695	1.91	1.28	6,541	2,275	4,127	817	432	412	2.78	1.58	1.38

「就職機会積み上げ方式」

個々の求人について、求人数を対象となる年齢階級<5歳刻みの11階級>の総月間有効求職者数で除して、当該求人に係る求職者一人あたりの就職機会を算定し、全有効求人についてこの就職機会を足し上げることにより、年齢別有効求人倍率を算出。

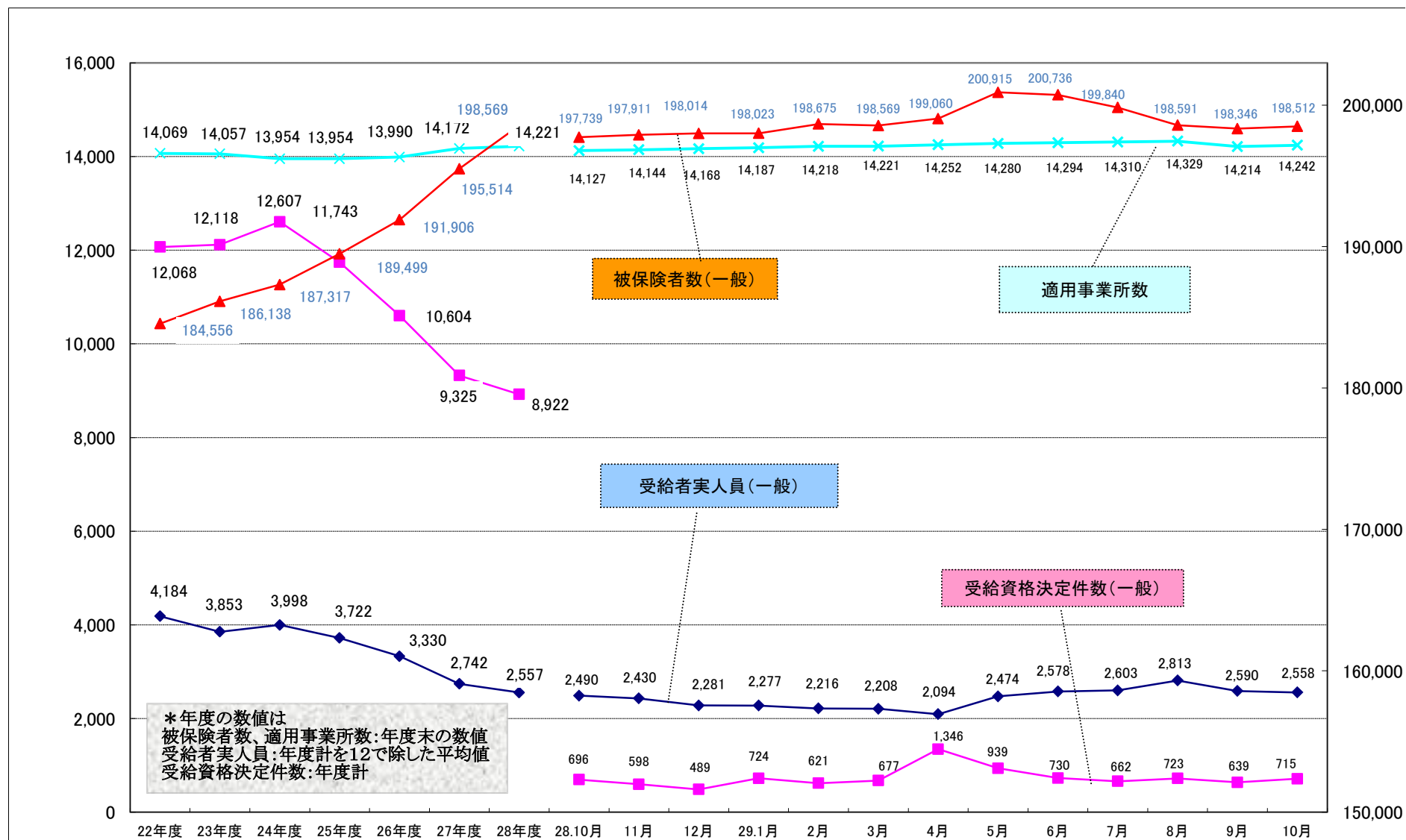
新規求人(派遣・請負・正社員)の推移



年度	25年度	26年度	27年度	28年度	28年10月	28年11月	28年12月	29年1月	29年2月	29年3月	29年4月	29年5月	29年6月	29年7月	29年8月	29年9月	29年10月
新規求人数(全数)	5,573	5,369	5,499	5,916	5,668	6,195	5,454	6,182	6,470	6,071	5,684	5,645	5,615	5,666	6,195	6,241	5,951
うち正社員求人	2,443	2,346	2,416	2,521	2,379	2,632	2,574	2,625	2,621	2,399	2,516	2,488	2,525	2,543	2,873	2,913	2,591
正社員構成比	43.8	43.7	43.9	42.6	42.0	42.5	47.2	42.5	40.5	39.5	44.3	44.1	45.0	44.9	46.4	46.7	43.5
新規求人(常用)	5,078	4,860	4,993	5,462	5,224	5,706	4,940	5,819	5,940	5,588	5,298	5,327	5,172	5,314	5,858	5,887	5,535
うち派遣求人(常用)	102	122	88	155	256	218	149	170	156	237	156	140	194	179	130	117	243
うち請負求人(常用)	169	161	205	249	189	293	234	182	308	326	194	310	292	308	341	245	228
派遣比率	2.0	2.5	1.8	2.8	4.9	3.8	3.0	2.9	2.6	4.2	2.9	2.6	3.8	3.4	2.2	2.0	4.4
請負比率	3.3	3.3	4.1	4.6	3.6	5.1	4.7	3.1	5.2	5.8	3.7	5.8	5.6	5.8	5.8	4.2	4.1
派遣・請負比率	5.3	5.8	5.9	7.4	8.5	9.0	7.8	6.0	7.8	10.1	6.6	8.4	9.4	9.2	8.0	6.1	8.5

資料: 徳島労働局職業安定部職業安定課「職業安定業務統計」

雇用保険関係指数の推移



職業別有効求人・求職及び賃金の状況(常用的フルタイム)

平成29年10月

徳島労働局

職業	有効求人 数(人)	有効求職者 数(人)	有効求人倍率 (倍)	求人賃金		求職賃金
				下限	上限	
A 管理的職業	74	27	2.74	297,257	230,114	257,778
B 専門的・技術的職業	2,563	950	2.70	261,795	198,151	198,306
07開発技術者	48	35	1.37	269,800	183,000	202,857
08製造技術者	57	107	0.53	236,769	175,625	186,667
09建築・土木技術者等	370	66	5.61	333,345	211,420	220,000
10情報処理・通信技術者	57	77	0.74	276,543	190,458	208,421
11その他の技術者	5	3	1.67	230,000	170,000	-
12医師、薬剤師等	135	10	13.50	405,091	312,217	233,333
13保健師、助産師、看護師、准看護師	759	189	4.02	257,519	202,290	225,357
14医療技術者	236	73	3.23	250,368	193,444	194,118
15その他の保健医療	137	82	1.67	224,834	172,886	172,857
16社会福祉の専門的職業	539	112	4.81	216,260	172,583	175,714
22美術家、デザイナー等	34	58	0.59	206,379	167,313	169,375
05、06、17～21、23、24その他の専門的職業	186	138	1.35	205,548	165,612	197,308
C 事務的職業	1,012	1,983	0.51	190,928	159,701	165,158
25一般事務員	677	1,768	0.38	177,841	154,267	164,289
26会計事務員	88	74	1.19	199,380	158,836	158,235
27生産関連事務員	34	25	1.36	217,958	162,611	157,500
28営業・販売関連事務員	174	78	2.23	230,100	179,604	189,000
29外勤事務員	12	2	6.00	-	-	-
30運輸・郵便事務	16	8	2.00	247,500	210,000	170,000
31事務用機器操作の職業	11	28	0.39	133,536	128,400	163,333
D 販売の職業	936	641	1.46	246,628	182,417	182,250
32商品販売の職業	378	332	1.14	209,535	168,002	162,278
33販売類似の職業	28	10	2.80	289,840	203,280	210,000
34営業の職業	530	299	1.77	272,012	192,117	200,946
E サービスの職業	2,043	858	2.38	207,692	165,817	167,357
35家庭生活支援サービス	9	2	4.50	227,000	197,000	150,000
36介護サービスの職業	1,068	366	2.92	192,299	158,573	165,114
37保健医療サービス	148	72	2.06	165,755	143,023	143,043
38生活衛生サービス	144	51	2.82	259,478	174,035	151,818
39飲食物調理の職業	388	189	2.05	217,601	166,016	177,347
40接客・給仕の職業	227	108	2.10	247,699	198,284	171,667
41居住施設・ビルの管理	16	18	0.89	217,968	187,578	182,500
42その他のサービス職	43	52	0.83	222,623	166,373	183,333
F 保安の職業	245	34	7.21	172,516	140,672	171,667
G 農林漁業の職業	97	108	0.90	214,918	164,601	169,259
H 生産工程の職業	1,113	856	1.30	213,148	166,183	179,209
49生産設備(金属)	3	13	0.23	158,000	158,000	190,000
50生産設備(金属除く)	33	31	1.06	195,700	159,900	185,556
51生産設備(機械)	28	9	3.11	200,000	200,000	180,000
52金属材料製造等	189	71	2.66	232,792	166,606	179,474
54製品製造・加工処理	371	341	1.09	186,593	157,546	167,813
57機械組立の職業	195	161	1.21	208,322	175,082	191,290
60機械整備・修理の職業	195	56	3.48	236,905	172,598	173,077
61製品検査(金属)	3	8	0.38	-	-	150,000
62製品検査(金属除く)	32	12	2.67	208,822	170,643	150,000
63機械検査の職業	5	8	0.63	179,508	143,508	-
64生産関連・生産類似	59	146	0.40	269,759	186,951	192,424
I 輸送・機械運転の職業	473	308	1.54	229,298	188,897	201,176
65鉄道運転の職業	1	3	0.33	-	-	135,000
66自動車運転の職業	372	218	1.71	225,771	187,470	205,593
67船舶・航空機運転	1	-	999.99	-	-	-
68その他の輸送の職業	23	33	0.70	211,957	184,874	184,000
69定置・建設機械運転	76	54	1.41	263,075	201,178	204,286
J 建設・採掘の職業	674	224	3.01	283,658	190,810	203,488
70建設躯体工事の職業	118	16	7.38	305,808	206,668	206,667
71建設の職業	155	50	3.10	309,663	195,179	177,500
72電気工事の職業	132	48	2.75	273,345	179,455	197,273
73土木の職業	269	110	2.45	260,481	188,356	216,190
74採掘の職業	-	-	0.00	-	-	-
K 運搬・清掃等の職業	466	1,245	0.37	192,478	163,290	169,662
75運搬の職業	234	297	0.79	209,135	168,717	183,182
76清掃の職業	120	206	0.58	178,142	152,812	158,333
77包装の職業	19	14	1.36	204,000	204,000	200,000
78その他の運搬等の職業	93	728	0.13	177,464	161,397	164,052
分類不能の職業	-	363	0.00	-	-	192,353
(IT関連計)	204	213	0.96	261,163	178,789	203,556
(IT技術関連小計)	104	124	0.84	272,818	188,313	206,071
(IT操作関連小計)	49	71	0.69	229,982	167,137	192,857
(IT製造関連小計)	51	18	2.83	286,356	177,867	230,000
(福祉関連計)	2,242	652	3.44	226,950	179,432	188,506
(介護関連小計)	1,351	421	3.21	205,226	164,454	167,091
(その他小計)	891	231	3.86	258,062	200,882	225,313

職業別有効求人・求職及び賃金の状況(常用的パートタイム)

平成29年10月

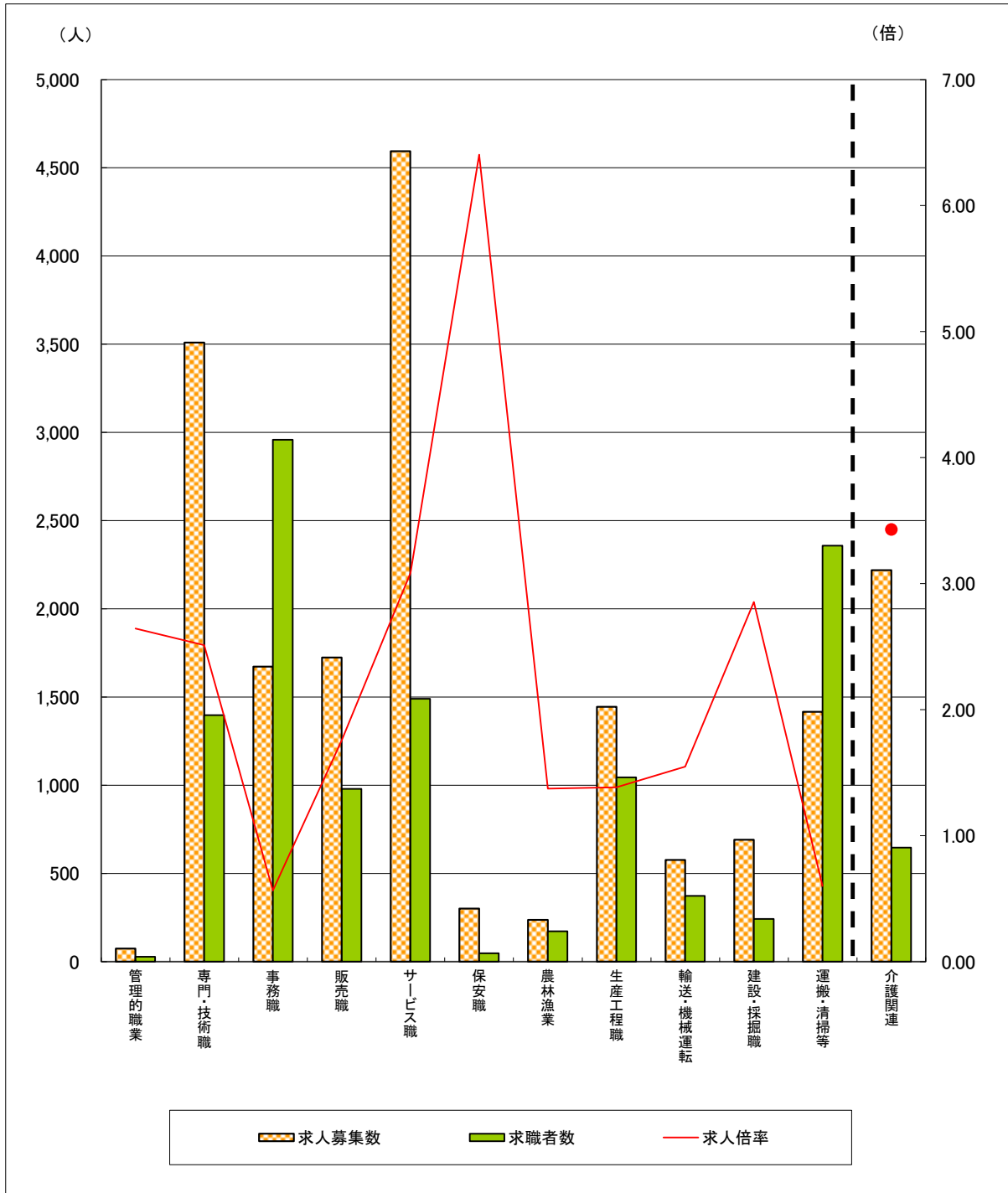
徳島労働局

	有効求人 数(人)	有効求職者 数(人)	有効求人 倍率 (倍)	求人賃金		求職賃金
				上限	下限	
A 管理的職業	-	1	0.00	-	-	-
B 専門的・技術的職業	946	447	2.12	1,504	1,247	1,073
07開発技術者	1	4	0.25	-	-	1,100
08製造技術者	1	12	0.08	-	-	825
09建築・土木技術者等	4	4	1.00	-	-	-
10情報処理・通信技術者	2	9	0.22	2,000	800	-
11その他の技術者	-	1	0.00	-	-	800
12医師、薬剤師等	96	15	6.40	2,585	2,021	1,750
13保健師、助産師、看護師、准看護師	324	152	2.13	1,577	1,325	1,248
14医療技術者	127	46	2.76	1,568	1,256	950
15その他の保健医療	45	37	1.22	1,223	1,035	930
16社会福祉の専門的職業	206	115	1.79	1,089	940	958
22美術家、デザイナー等	3	7	0.43	770	745	-
05_06_17~21_23_24その他の専門的職業	137	45	3.04	1,125	1,007	1,008
C 事務的職業	660	976	0.68	934	869	828
25一般事務員	511	881	0.58	927	867	828
26会計事務員	31	30	1.03	959	849	806
27生産関連事務員	27	12	2.25	893	851	863
28営業・販売関連事務員	48	18	2.67	1,053	930	-
29外勤事務員	3	1	3.00	1,000	1,000	-
30運輸・郵便事務	13	3	4.33	750	750	-
31事務用機器操作の職業	27	31	0.87	800	800	800
D 販売の職業	788	339	2.32	852	808	801
32商品販売の職業	767	309	2.48	849	803	801
33販売類似の職業	14	10	1.40	1,000	1,000	-
34営業の職業	7	20	0.35	875	865	800
E サービスの職業	2,551	632	4.04	1,015	881	822
35家庭生活支援サービス	19	4	4.75	1,265	1,100	-
36介護サービスの職業	739	177	4.18	1,127	955	852
37保健医療サービス	108	34	3.18	945	843	780
38生活衛生サービス	132	21	6.29	938	832	983
39飲食物調理の職業	752	233	3.23	914	810	803
40接客・給仕の職業	689	99	6.96	1,000	863	805
41居住施設・ビルの管理	19	15	1.27	883	787	800
42その他のサービス職	93	49	1.90	1,012	919	833
F 保安の職業	56	13	4.31	942	832	750
G 農林漁業の職業	139	64	2.17	954	867	816
H 生産工程の職業	331	188	1.76	861	799	795
49生産設備(金属)	-	4	0.00	-	-	-
50生産設備(金属除く)	3	5	0.60	-	-	800
51生産設備(機械)	-	2	0.00	-	-	-
52金属材料製造等	7	8	0.88	925	812	850
54製品製造・加工処理	273	98	2.79	847	788	793
57機械組立の職業	22	21	1.05	953	803	808
60機械整備・修理の職業	11	7	1.57	950	950	800
61製品検査(金属)	-	3	0.00	-	-	800
62製品検査(金属除く)	10	8	1.25	830	830	767
63機械検査の職業	5	4	1.25	950	850	-
64生産関連・生産類似	-	28	0.00	-	-	788
I 輸送・機械運転の職業	103	64	1.61	994	921	875
65鉄道運転の職業	-	-	0.00	-	-	-
66自動車運転の職業	103	52	1.98	994	921	867
67船舶・航空機運転	-	-	0.00	-	-	-
68その他の輸送の職業	-	6	0.00	-	-	1,000
69定置・建設機械運転	-	6	0.00	-	-	900
J 建設・採掘の職業	17	18	0.94	1,282	1,043	1,088
70建設躯体工事の職業	9	-	999.99	1,846	1,230	-
71建設の職業	4	6	0.67	1,000	1,000	1,025
72電気工事の職業	3	3	1.00	-	-	-
73土木の職業	1	9	0.11	1,000	900	1,150
74採掘の職業	-	-	0.00	-	-	-
K 運搬・清掃等の職業	950	1,113	0.85	873	824	791
75運搬の職業	167	78	2.14	968	900	799
76清掃の職業	471	229	2.06	859	813	790
77包装の職業	49	19	2.58	796	754	767
78その他の運搬等の職業	263	787	0.33	833	792	791
分類不能の職業	-	272	0.00	-	-	816
(IT関連計)	36	51	0.71	1,085	773	900
(IT技術関連小計)	2	13	0.15	2,000	800	1,100
(IT操作関連小計)	30	34	0.88	780	763	800
(IT製造関連小計)	4	4	1.00	-	-	800
(福祉関連計)	1,234	397	3.11	1,273	1,075	1,036
(介護関連小計)	868	226	3.84	1,128	958	878
(その他小計)	366	171	2.14	1,592	1,334	1,229

求人・求職バランスシート

29年10月

徳島労働局



	管理的職業	専門・技術職	事務職	販売職	サービス職	保安職	農林漁業	生産工程職	輸送・機械運転	建設・採掘職	運搬・清掃等	介護関連	計
求人募集数	74	3,509	1,672	1,724	4,594	301	236	1,444	576	691	1,416	2,219	16,237
求職者数	28	1,397	2,959	980	1,490	47	172	1,044	372	242	2,358	647	11,724
求人倍率	2.64	2.51	0.57	1.76	3.08	6.40	1.37	1.38	1.55	2.86	0.60	3.43	1.38

- (注) 1 求人募集数・求職者数・求人倍率は、正式にはそれぞれ有効求人数・有効求職申込件数・有効求人倍率といえます。
 2 求人倍率は、求職者1人あたりの求人募集数を意味しています。
 3 求人募集数・求職者数は一般、パートの常用分のみで臨時・季節は除いています。
 4 [職業]の合計欄には、[職業分類不能]を含みます。
 5 [介護関連]は専門技術およびサービスのうち、介護関連の職業を合計したものです。