



平成29年10月26日

【照会先】

徳島労働局職業安定部職業安定課

課長 花野 義弘

課長 補佐 笠井 勝巳

地方労働市場情報官 以西 和恵

(電話) 088-611-5383

報道関係者 各位

職業安定業務統計速報(平成29年9月分)について

徳島県の有効求人倍率 1.40倍(季節調整値)
 全国 1.52倍(8月)
 四国 1.50倍(8月)

1. 概況

- ・有効求人倍率(季節調整値)は1.40倍で、前月と同じ水準となった。
- ・新規求人倍率(季節調整値)は2.17倍で、前月を0.06ポイント下回った。
- ・有効求人数(原数値)は、前月比5.0%増、前年同月比3.3%増(3か月連続)の17,046人、有効求職者数(原数値)は、前月比0.8%増、前年同月比1.4%減(56か月連続)の11,912人となった。
- ・正社員の有効求人倍率(原数値)は1.02倍で、前年同月を0.14ポイント上回った。

- 県央地域(徳島、小松島出張所、鳴門、吉野川管内) 1.50倍(前月1.42倍、前年同月1.46倍)
- 県西地域(美馬、三好管内) 1.26倍(前月1.25倍、前年同月1.19倍)
- 県南地域(阿南、牟岐出張所管内) 1.10倍(前月1.13倍、前年同月0.86倍)

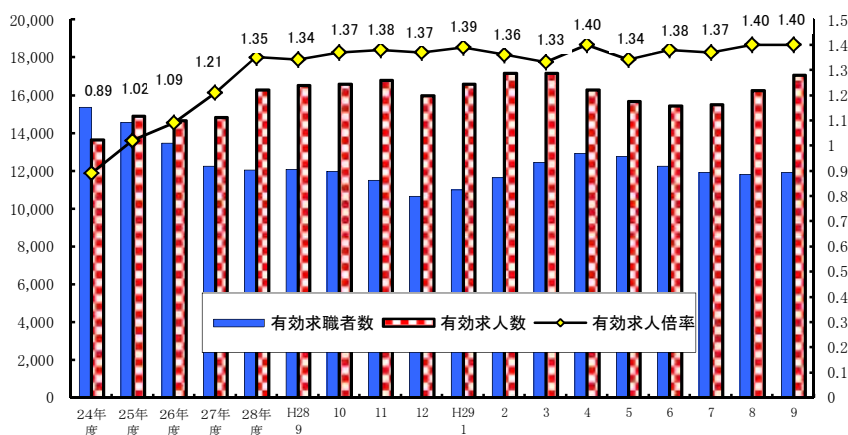
<職業別有効求人倍率>

常用フルタイム

職業別	有効求人倍率
計	1.25
管理的職業	3.56
専門・技術的職業	2.69
事務的職業	0.52
販売の職業	1.32
サービスの職業	2.43
保安の職業	6.71
農林漁業の職業	0.85
生産工程の職業	1.19
輸送・機械運転の職業	1.39
建設・採掘の職業	2.68
運搬・清掃・包装等の職業	0.37

(参考:福祉関連職業合計 3.36)

<有効求人倍率の推移(季節調整値)>



平成28年12月以前の数値は新季節指数により改訂されている。
 (季節調整法はセンサス局法Ⅱ(X-12-ARIMA)による。)

2. 新規求人の動き

- ・新規求人数(原数値)は、前月比0.7%増、前年同月比では3.2%減(3か月ぶり)の6,241人となった。
- ・新規求人数に占める正社員求人の割合は46.7%となり、前年同月比では4.1ポイント増となった。
- ・新規求人数(パートを含む)を産業分類(大分類)で見ると、前年同月比で増加したものは、教育、学習支援業49.5%、生活関連サービス業、娯楽業44.8%、建設業12.3%などで、減少したものは卸売業、小売業▲29.2%、宿泊業、飲食サービス業▲9.8%、製造業▲7.8%などである。

3. 新規求職の動き

- ・新規求職者数(原数値)は、前月比4.2%増、前年同月比1.0%減(2か月連続)の2,738人となった。
- ・新規常用求職者は前年同月比で1.0%の減、パート求職者は同8.7%の増となった。
- ・新規常用求職者(パートを除く)の求職理由別状況をみると、前年同月比で在職者0.3%減(2か月連続)、事業主都合離職者22.8%減(12か月連続)、定年到達者28.6%増(4か月連続)、自己都合離職者0.6%減(2か月連続)、無業者14.0%減(6か月連続)となった。

<年齢別新規常用求職者(パートを除く)>

年齢別	求職者数	前年同月比
計	1,801	▲ 5.4%
24歳以下	300	▲ 11.5%
25～34	480	▲ 12.6%
35～44	416	▲ 9.2%
45～54	333	2.1%
55～59	119	20.2%
60～64	91	12.3%
65歳以上	62	19.2%

<求職理由別新規常用求職者(パートを除く)>

求職理由別	求職者数	構成比	前年同月比
計	1,801	-	▲ 5.4%
在職者	602	33.4%	▲ 0.3%
離職者	1,058	58.7%	▲ 6.9%
事業主都合	220	12.2%	▲ 22.8%
定年到達者	27	1.5%	28.6%
自己都合	782	43.4%	▲ 0.6%
自営・その他	28	1.6%	▲ 30.0%
無業者	141	7.8%	▲ 14.0%

4. 就職の動き

- ・就職件数は前年同月比3.1%減の1,171件となった。
- ・就職率は前年同月比0.9ポイント減の42.8%となった。

5. 雇用保険の動き

- ・雇用保険被保険者数は198,346人で前年同月比0.3%増、資格取得者数は2,360人(同10.4%減)、資格喪失者数は2,336人(同6.7%減)となった。
- ・受給資格決定件数は639件(前年同月661件)で、前年同月比3.3%減となった。
- ・受給者実人員は2,590人(前年同月2,734人)で、前年同月比5.3%減(53か月連続)となった。

<年齢別雇用保険受給者実人員>

年齢別	実人員	前年同月比
計	2,590	▲ 5.3%
29歳以下	360	▲ 12.4%
30歳～44歳	754	▲ 6.3%
45歳～59歳	810	▲ 2.8%
60歳以上	666	▲ 2.8%

<産業別雇用保険資格喪失者>

産業別	資格喪失者数	うち事業主都合	事業主都合割合
産業計	2,336	157	6.7%
建設業	164	37	22.6%
製造業	349	11	3.2%
運輸、郵便業	132	7	5.3%
卸売、小売業	361	54	15.0%
医療、福祉	488	8	1.6%
サービス業	336	5	1.5%

6. 県内の雇用失業情勢

有効求人倍率は1倍台で推移しており、雇用失業情勢は、改善が進んでいる。

このような状況の中、求人・求職者のニーズや状況に応じた的確な職業紹介及び求職者支援訓練等への誘導等によるさらにきめ細かな就職支援を図っていく。

I 職業紹介の状況

項目 年月		労働市場											
		1. 一般労働者 { 日雇・学卒 (中学、高校) を除く全数 }											
		求職		求人		就職	充足	求人倍率				就職率	充足率
		① 新求 件数 (件)	② 有効 求職 者数 (人)	③ 新規 求人数 (人)	④ 有効 求人数 (人)	⑤ 就職 件数 (件)	⑥ 充足 数 (人)	⑦ 有効 ④/② (倍) 季節 調整 値 (倍)		⑧ 新規 ③/① (倍) 季節 調整 値 (倍)		新規 ⑤/① ×100 (%)	⑥/③ ×100 (%)
徳島県	平成25年度平均	3,357	14,547	5,573	14,882	1,409	1,335	1.02	-	1.66	-	42.0	24.0
	平成26年度平均	3,050	13,462	5,369	14,652	1,311	1,244	1.09	-	1.76	-	43.0	23.2
	平成27年度平均	2,884	12,255	5,499	14,815	1,261	1,203	1.21	-	1.91	-	43.7	21.9
	平成28年度平均	2,832	12,033	5,916	16,257	1,253	1,177	1.35	-	2.09	-	44.2	19.9
	前年度対比	▲ 1.8	▲ 1.8	7.6	9.7	▲ 0.6	▲ 2.2	ポ0.14	-	ポ0.18	-	ポ0.5	ポ▲2.0
	平成28年 9月	2,765	12,087	6,447	16,508	1,209	1,120	1.37	1.34	2.33	2.24	43.7	17.4
	10月	2,688	11,971	5,668	16,578	1,240	1,156	1.38	1.37	2.11	2.06	46.1	20.4
	11月	2,435	11,496	6,195	16,782	1,200	1,131	1.46	1.38	2.54	2.24	49.3	18.3
	12月	1,967	10,658	5,454	15,981	1,035	972	1.50	1.37	2.77	2.14	52.6	17.8
	平成29年 1月	3,009	10,996	6,182	16,583	981	924	1.51	1.39	2.05	1.95	32.6	14.9
	2月	3,061	11,641	6,470	17,147	1,225	1,161	1.47	1.36	2.11	2.25	40.0	17.9
	3月	3,221	12,458	6,071	17,137	1,635	1,557	1.38	1.33	1.88	1.88	50.8	25.6
	4月	3,711	12,916	5,684	16,262	1,476	1,380	1.26	1.40	1.53	2.17	39.8	24.3
	5月	3,024	12,739	5,645	15,656	1,325	1,243	1.23	1.34	1.87	2.18	43.8	22.0
	6月	2,598	12,253	5,615	15,428	1,298	1,215	1.26	1.38	2.16	2.15	50.0	21.6
7月	2,554	11,888	5,666	15,504	1,156	1,067	1.30	1.37	2.22	2.03	45.3	18.8	
8月	2,628	11,813	6,195	16,238	1,106	1,061	1.37	1.40	2.36	2.23	42.1	17.1	
9月	2,738	11,912	6,241	17,046	1,171	1,105	1.43	1.40	2.28	2.17	42.8	17.7	
对前月比 (%)	4.2	0.8	0.7	5.0	5.9	4.1	ポ0.06	ポ0.00	ポ▲0.08	ポ▲0.06	ポ0.7	ポ0.6	
对前年同月比 (%)	▲ 1.0	▲ 1.4	▲ 3.2	3.3	▲ 3.1	▲ 1.3	ポ0.06	ポ0.06	ポ▲ 0.05	ポ▲ 0.07	ポ▲0.9	ポ0.3	
安定所別 (9月)	徳島	1,177	5,482	3,269	9,274	451	528	1.69	-	2.78	-	38.3	16.2
	小松島出張所	212	818	499	1,045	76	65	1.28	-	2.35	-	35.8	13.0
	三好	129	462	297	747	60	49	1.62	-	2.30	-	46.5	16.5
	美馬	176	715	251	732	106	76	1.02	-	1.43	-	60.2	30.3
	阿南	208	989	373	1,087	113	86	1.10	-	1.79	-	54.3	23.1
	牟岐出張所	59	269	108	291	28	22	1.08	-	1.83	-	47.5	20.4
	吉野川	293	1,129	374	1,026	119	83	0.91	-	1.28	-	40.6	22.2
	鳴門	484	2,048	1,070	2,844	218	196	1.39	-	2.21	-	45.0	18.3
全国	千件	千人	千人	千人	千件	千人							
	平成28年 8月	413	1,836	888	2,500	136	136	1.36	1.37	2.15	2.07	32.8	15.3
	9月	432	1,830	944	2,563	149	149	1.40	1.38	2.19	2.10	34.6	15.8
	10月	424	1,824	956	2,613	148	148	1.43	1.40	2.25	2.11	34.9	15.5
	11月	382	1,767	893	2,610	140	140	1.48	1.41	2.34	2.15	36.6	15.7
	12月	336	1,665	842	2,520	123	123	1.51	1.43	2.51	2.19	36.5	14.6
	平成29年 1月	475	1,716	1,007	2,592	119	119	1.51	1.43	2.12	2.13	25.0	11.8
	2月	465	1,780	1,014	2,725	150	150	1.53	1.43	2.18	2.12	32.2	14.8
	3月	491	1,880	981	2,807	197	197	1.49	1.45	2.00	2.13	40.1	20.1
	4月	556	1,940	923	2,677	164	164	1.38	1.48	1.66	2.13	29.6	17.8
	5月	453	1,921	912	2,615	157	157	1.36	1.49	2.01	2.31	34.6	17.2
	6月	421	1,869	964	2,632	156	156	1.41	1.51	2.29	2.25	37.1	16.2
	7月	381	1,785	922	2,617	136	136	1.47	1.52	2.42	2.27	35.7	14.7
	8月	403	1,767	944	2,661	130	130	1.51	1.52	2.34	2.21	32.1	13.7

労働市場														
2. 1.のうち中高年齢者(45才以上) (パートを除く)				3. 1.のうち パート					4. 正社員 (パートを除く常用)					
⑩ 新規 求職 件数 (件)	⑪ 有効 求職 者数 (人)	⑫ ⑩のうち 55才以 上の者 (人)	⑬ 就職 件数 (件)	⑭ 新規 求職 件数 (件)	⑮ 有効 求職 者数 (人)	⑯ 新規 求人数 (人)	⑰ 有効 求人数 (人)	⑱ 就職 件数 (件)	新規 求人数 (人)	有効 求人数 (人)	就職 件数 (件)	フルタイム 有効 求職者数 (人)	有効 求人 倍率 (倍)	充足率 (%)
738	3,757	1,983	246	978	4,230	2,323	6,198	526	2,443	6,671	599	10,276	0.65	23.7
673	3,558	1,897	224	923	4,074	2,266	6,158	509	2,346	6,502	571	9,356	0.69	23.6
653	3,216	1,732	228	890	3,863	2,342	6,293	495	2,416	6,607	561	8,358	0.79	22.6
633	3,105	1,614	238	892	3,927	2,568	6,980	488	2,521	7,068	561	8,082	0.87	21.4
▲ 3.1	▲ 3.5	▲ 6.8	4.4	0.2	1.7	9.6	10.9	▲ 1.4	4.3	7.0	0.0	▲ 3.3	ポ ⁰ 0.08	ポ▲1.2
559	3,065	1,578	203	853	3,911	2,917	7,208	452	2,748	7,138	567	8,153	0.88	19.2
611	3,057	1,562	229	844	3,869	2,490	7,237	477	2,379	7,094	577	8,080	0.88	23.3
503	2,892	1,461	210	814	3,818	2,698	7,303	463	2,632	7,206	554	7,661	0.94	20.1
430	2,742	1,389	205	646	3,594	2,066	6,613	435	2,574	7,041	433	7,049	1.00	16.4
664	2,837	1,454	213	901	3,630	2,605	6,746	361	2,625	7,386	476	7,351	1.00	17.6
744	3,017	1,526	242	917	3,758	2,928	7,220	491	2,621	7,405	573	7,861	0.94	21.3
740	3,211	1,631	315	990	3,970	2,662	7,450	652	2,399	7,031	650	8,470	0.83	26.5
894	3,343	1,735	277	1,369	4,391	2,425	7,050	595	2,516	6,997	603	8,507	0.82	23.5
669	3,265	1,712	251	1,066	4,458	2,328	6,647	568	2,488	6,849	549	8,263	0.83	21.5
622	3,212	1,666	251	762	4,231	2,277	6,392	497	2,525	6,904	562	7,998	0.86	21.2
628	3,160	1,626	214	805	4,070	2,342	6,372	466	2,543	6,972	523	7,795	0.89	19.4
629	3,196	1,634	272	892	4,056	2,542	6,674	402	2,873	7,398	513	7,731	0.96	17.2
612	3,143	1,592	239	927	4,172	2,590	7,048	455	2,913	7,879	558	7,712	1.02	18.1
▲ 2.7	▲ 1.7	▲ 2.6	▲ 12.1	3.9	2.9	1.9	5.6	13.2	1.4	6.5	8.8	▲ 0.2	ポ ⁰ 0.06	ポ ⁰ 0.9
9.5	2.5	0.9	17.7	8.7	6.7	▲ 11.2	▲ 2.2	0.7	6.0	10.4	▲ 1.6	▲ 5.4	ポ ⁰ 0.14	ポ▲1.1
275	1,489	737	92	357	1,802	1,361	3,842	161	1,495	4,225	230	3,667	1.15	18.5
53	220	111	27	69	304	177	421	20	283	513	46	513	1.00	11.0
29	131	80	13	43	169	112	308	26	161	374	27	291	1.29	11.8
41	186	90	18	60	269	90	276	51	128	395	43	445	0.89	22.7
35	248	130	22	86	390	130	360	43	186	560	49	596	0.94	23.7
16	90	44	7	24	93	52	139	13	32	85	9	175	0.49	15.6
66	278	136	22	111	412	136	409	49	187	492	55	715	0.69	19.8
97	501	264	38	177	733	532	1,293	92	441	1,235	99	1,310	0.94	19.7
千件	千人	千人	千件	千件	千人	千人	千人	千件	千人	千人	千件	千人		
102	485	234	30	124	592	356	997	50	376	1,075	63	1,235	0.87	16.7
104	480	230	32	140	598	382	1,025	57	393	1,096	67	1,226	0.89	17.0
105	478	229	32	135	600	390	1,051	58	402	1,114	67	1,217	0.92	16.5
99	467	224	30	117	581	363	1,053	54	374	1,110	63	1,171	0.95	16.8
101	459	227	27	91	534	331	1,008	47	356	1,078	55	1,090	0.99	15.6
129	479	239	26	140	542	407	1,034	46	427	1,110	55	1,125	0.99	12.8
124	490	241	31	145	570	425	1,102	60	410	1,151	66	1,181	0.97	16.1
129	511	250	42	151	607	408	1,150	82	398	1,177	76	1,248	0.94	19.1
144	524	264	34	201	657	372	1,090	67	398	1,141	68	1,260	0.91	17.2
111	506	254	33	157	668	371	1,058	66	389	1,124	66	1,239	0.91	17.0
106	492	245	34	137	657	386	1,052	64	410	1,142	67	1,201	0.95	16.4
99	474	232	30	116	611	365	1,037	53	401	1,141	61	1,164	0.98	15.3
102	469	228	30	127	599	374	1,048	49	409	1,165	60	1,160	1.00	14.7

項目 年月		労働市場										※ 今月の動き ※ ○ 9月の新規求人数は、6,241人で対前年同月比3.2%の減少となった。 これをパートを含む産業分類(大分類)についてみると、前年同月比で増加したものは、教育、学習支援業49.5%、生活関連サービス業、娯楽業44.8%、建設業12.3%などで、減少したものは卸売業、小売業▲29.2%、宿泊業、飲食サービス業▲9.8%、製造業▲7.8%などである。 また、パートタイム求人は2,590人で、対前年同月比11.2%減少となった。 ○ 新規求職者2,738人で、対前年同月比は1.0%減少となった。 受給資格決定件数は639件で前年同月比3.3%減少、受給者実人員は2,590人で同5.3%減少した。 ○ 有効求人倍率(季節調整値)は、1.40倍で前月と同じ水準となった。 新季節指数による改訂 完全失業率及び求人倍率(季節調整値)は全数に係る数値で、平成28年12月以前の数値は新季節指数により改訂されている。 有効求人倍率(季節調整値) 徳島 9月 1.40倍 全国 8月 1.52倍 労働力調査関係 資料出所:総務省統計局 完全失業者数 完全失業率 季節調整値		
		1. のうち 5. 常用 { 日雇・学卒(中学、高校)を除く全数 }												
		求職		求人		就職	充足	求人倍率		就職率	充足率			
		① 新規求職件数 (件)	② 有効求職者数 (人)	③ 新規求人数 (人)	④ 有効求人数 (人)	⑤ 就職件数 (件)	⑥ 充足数 (人)	⑦ 有効④/② (倍)	⑧ 新規③/① (倍)	新規⑤/① ×100 (%)	⑥/③ ×100 (%)			
徳島県	平成25年度平均	3,341	14,480	5,078	13,698	1,265	1,201	0.95	1.52	37.9	23.7	対前月比(%) 対前年同月比(%)		
	平成26年度平均	3,034	13,410	4,860	13,355	1,172	1,117	1.00	1.60	38.6	23.0			
	平成27年度平均	2,864	12,200	4,993	13,543	1,142	1,093	1.11	1.74	39.9	21.9			
	平成28年度平均	2,820	11,989	5,462	15,047	1,145	1,086	1.26	1.94	40.6	19.9			
	前年度対比	▲1.5	▲1.7	9.4	11.1	0.3	▲0.6	ポ0.15	ポ0.20	ポ0.7	ポ▲2.0			
	平成28年 9月	2,751	12,043	6,026	15,445	1,133	1,063	1.28	2.19	41.2	17.6			
	10月	2,676	11,926	5,224	15,473	1,121	1,059	1.30	1.95	41.9	20.3			
	11月	2,427	11,462	5,706	15,577	1,103	1,044	1.36	2.35	45.4	18.3			
	12月	1,959	10,629	4,940	14,644	894	845	1.38	2.52	45.6	17.1			
	平成29年 1月	2,998	10,965	5,819	15,448	885	844	1.41	1.94	29.5	14.5			
2月	3,043	11,602	5,940	15,937	1,138	1,095	1.37	1.95	37.4	18.4				
3月	3,216	12,425	5,588	15,896	1,502	1,445	1.28	1.74	46.7	25.9				
4月	3,688	12,871	5,298	15,116	1,331	1,260	1.17	1.44	36.1	23.8				
5月	3,014	12,696	5,327	14,718	1,229	1,173	1.16	1.77	40.8	22.0				
6月	2,582	12,205	5,172	14,433	1,181	1,116	1.18	2.00	45.7	21.6				
7月	2,543	11,848	5,314	14,517	1,068	987	1.23	2.09	42.0	18.6				
8月	2,614	11,770	5,858	15,235	1,031	993	1.29	2.24	39.4	17.0				
9月	2,723	11,869	5,887	16,120	1,099	1,047	1.36	2.16	40.4	17.8				
対前月比(%)	4.2	0.8	0.5	5.8	6.6	5.4	ポ0.07	ポ▲0.08	ポ1.0	ポ0.8				
対前年同月比(%)	▲1.0	▲1.4	▲2.3	4.4	▲3.0	▲1.5	ポ0.08	ポ▲0.03	ポ▲0.8	ポ0.2				
安定所別(9月)	徳島	1,170	5,460	3,121	8,806	431	518	1.61	2.67	36.8	16.6	完全失業者数 完全失業率 季節調整値		
	小松島出張所	211	817	490	1,016	70	60	1.24	2.32	33.2	12.2			
	三好	127	459	289	723	59	48	1.58	2.28	46.5	16.6			
	美馬	174	713	231	697	98	71	0.98	1.33	56.3	30.7			
	阿南	208	985	363	1,067	109	84	1.08	1.75	52.4	23.1			
	牟岐出張所	58	268	108	291	28	22	1.09	1.86	48.3	20.4			
	吉野川	293	1,126	363	982	111	78	0.87	1.24	37.9	21.5			
	鳴門	482	2,041	922	2,538	193	166	1.24	1.91	40.0	18.0			
	全国	平成28年 8月	千件 409	千人 1,823	千人 789	千人 2,230	千件 124	千人 124	1.22	1.93	30.3		15.7	万人 212
9月		429	1,819	833	2,283	137	137	1.26	1.94	31.9	16.4	204	3.0	3.0
10月		421	1,813	841	2,316	135	135	1.28	2.00	32.2	16.1	195	2.9	3.0
11月		370	1,748	775	2,297	127	127	1.31	2.09	34.3	16.4	197	3.0	3.1
12月		307	1,621	721	2,200	107	107	1.36	2.35	35.0	14.9	193	2.9	3.1
平成29年 1月		454	1,664	879	2,265	104	104	1.36	1.94	22.8	11.8	197	3.0	3.0
2月		457	1,746	890	2,390	135	135	1.37	1.95	29.6	15.2	188	2.8	2.8
3月		477	1,851	864	2,471	180	180	1.34	1.81	37.7	20.8	188	2.8	2.8
4月		546	1,912	827	2,376	151	151	1.24	1.51	27.6	18.2	197	2.9	2.8
5月		447	1,902	804	2,324	143	143	1.22	1.80	32.0	17.8	210	3.1	3.1
6月		416	1,854	848	2,337	142	142	1.26	2.04	34.1	16.7	192	2.8	2.8
7月		377	1,771	820	2,324	124	124	1.31	2.18	32.8	15.1	191	2.8	2.8
8月		400	1,756	843	2,375	119	119	1.35	2.11	29.7	14.1	189	2.8	2.8

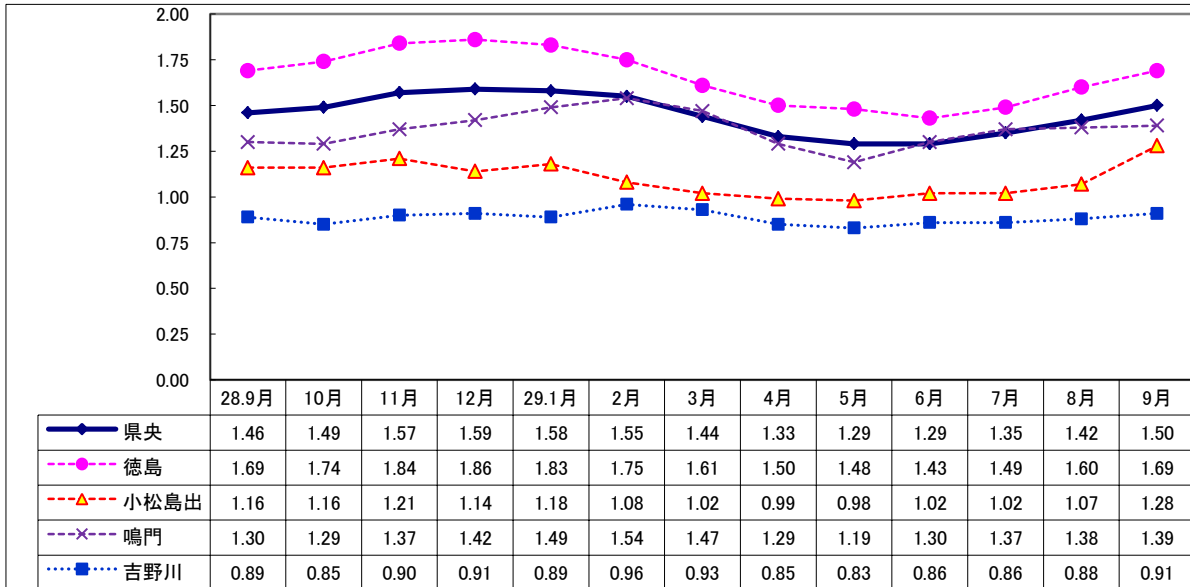
Ⅱ 産業別・規模別 新規求人の状況

No.4

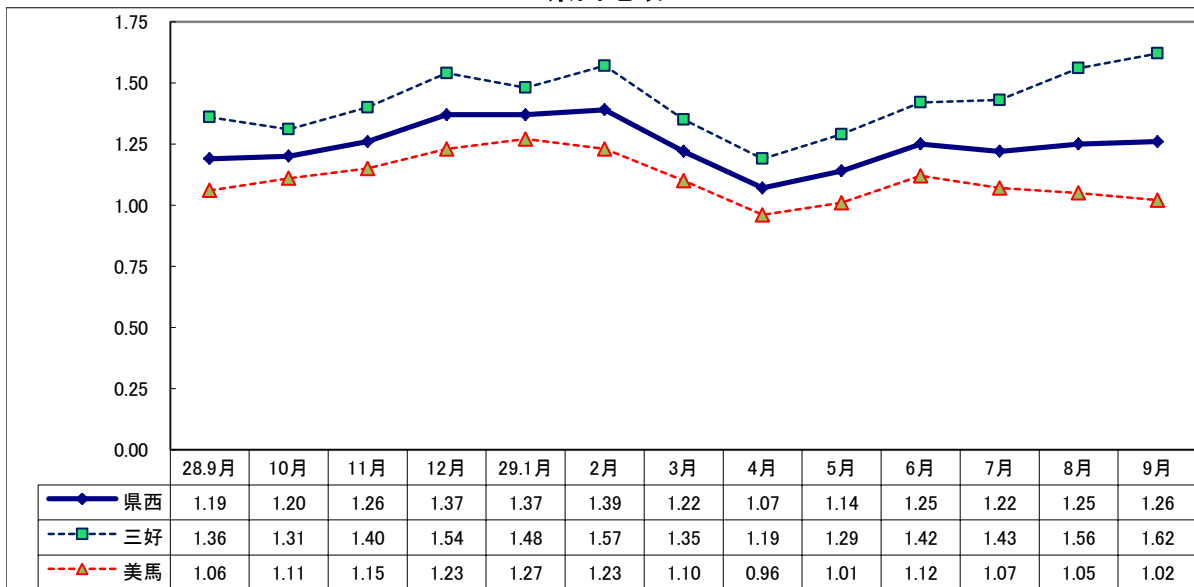
項 目 産 業 ・ 規 模	一般(日雇・学卒を除く)					パートタイムを除く					パートタイム				
	29年 9月 (人)	前年比		29年 8月 (人)	28年 9月 (人)	29年 9月 (人)	前年比		29年 8月 (人)	28年 9月 (人)	29年 9月 (人)	前年比		29年 8月 (人)	28年 9月 (人)
		前月比 (%)	前年比 (%)				前月比 (%)	前年比 (%)				前月比 (%)	前年比 (%)		
A , B 農 , 林 , 漁 業 (01~04)	159	148.4	27.2	64	125	40	42.9	21.2	28	33	119	230.6	29.3	36	92
C 鉱業, 採石業, 砂利採取業 (05)	2	▲ 33.3	0.0	3	2	2	0.0	0.0	2	2	0	—	—	1	0
D 建 設 業 (06~08)	439	1.2	12.3	434	391	417	1.2	15.8	412	360	22	0.0	▲ 29.0	22	31
E 製 造 業 (09~32)	508	▲ 14.0	▲ 7.8	591	551	353	▲ 3.0	▲ 1.4	364	358	155	▲ 31.7	▲ 19.7	227	193
09 食料品製造業	150	▲ 43.2	▲ 25.7	264	202	59	▲ 44.9	▲ 23.4	107	77	91	▲ 42.0	▲ 27.2	157	125
10 飲料・たばこ・飼料製造業	3	50.0	▲ 57.1	2	7	3	200.0	▲ 57.1	1	7	0	—	—	1	0
11 繊維工業	36	9.1	▲ 36.8	33	57	25	19.0	▲ 34.2	21	38	11	▲ 8.3	▲ 42.1	12	19
12 木材・木製品製造業	32	6.7	33.3	30	24	28	7.7	27.3	26	22	4	0.0	100.0	4	2
13 家具・装備品製造業	16	▲ 5.9	33.3	17	12	14	▲ 6.7	75.0	15	8	2	0.0	▲ 50.0	2	4
14 パルプ・紙・紙加工品製造業	8	▲ 52.9	14.3	17	7	8	▲ 42.9	33.3	14	6	0	—	—	3	1
15 印刷・同関連業	16	60.0	45.5	10	11	12	33.3	33.3	9	9	4	300.0	100.0	1	2
16 化学工業	30	25.0	100.0	24	15	21	10.5	75.0	19	12	9	80.0	200.0	5	3
17 石油製品・石炭製品製造業	0	—	—	0	0	0	—	—	0	0	0	—	—	0	0
18 プラスチック製品製造業	32	100.0	190.9	16	11	29	163.6	314.3	11	7	3	▲ 40.0	▲ 25.0	5	4
19 ゴム製品製造業	2	100.0	0.0	1	2	0	—	—	0	1	2	100.0	100.0	1	1
21 窯業・土石製品製造業	17	0.0	13.3	17	15	17	6.3	54.5	16	11	0	—	—	1	4
22 鉄鋼業	2	0.0	▲ 33.3	2	3	2	0.0	▲ 33.3	2	3	0	—	—	0	0
23 非鉄金属製造業	0	—	—	0	0	0	—	—	0	0	0	—	—	0	0
24 金属製品製造業	27	▲ 28.9	0.0	38	27	26	▲ 18.8	4.0	32	25	1	▲ 83.3	▲ 50.0	6	2
25 はん用機械器具製造業	9	▲ 18.2	▲ 64.0	11	25	9	0.0	▲ 64.0	9	25	0	—	—	2	0
26 生産用機械器具製造業	23	15.0	64.3	20	14	18	▲ 5.3	80.0	19	10	5	400.0	25.0	1	4
27 業務用機械器具製造業	0	—	—	4	6	0	—	—	1	3	0	—	—	3	3
28 電子部品・デバイス・電子回路製造業	38	280.0	▲ 17.4	10	46	38	442.9	▲ 13.6	7	44	0	—	—	3	2
29 電気機械器具製造業	18	▲ 51.4	5.9	37	17	9	▲ 64.0	▲ 35.7	25	14	9	▲ 25.0	200.0	12	3
30 情報通信機械器具製造業	1	▲ 50.0	0.0	2	1	0	—	—	0	0	1	▲ 50.0	0.0	2	1
31 輸送用機械器具製造業	36	44.0	9.1	25	33	31	40.9	29.2	22	24	5	66.7	▲ 44.4	3	9
20,32 その他の製造業	12	9.1	▲ 25.0	11	16	4	▲ 50.0	▲ 66.7	8	12	8	166.7	100.0	3	4
F 電気・ガス・熱供給・水道業 (33~36)	1	▲ 80.0	▲ 83.3	5	6	1	▲ 80.0	▲ 83.3	5	6	0	—	—	0	0
G 情 報 通 信 業 (37~41)	55	22.2	▲ 12.7	45	63	31	10.7	▲ 48.3	28	60	24	41.2	700.0	17	3
H 運 輸 業 , 郵 便 業 (42~49)	222	▲ 10.5	▲ 7.1	248	239	162	▲ 14.7	3.8	190	156	60	3.4	▲ 27.7	58	83
I 卸 売 業 , 小 売 業 (50~61)	898	2.9	▲ 29.2	873	1,269	431	▲ 6.3	1.7	460	424	467	13.1	▲ 44.7	413	845
J 金 融 業 , 保 険 業 (62~67)	76	24.6	13.4	61	67	55	14.6	52.8	48	36	21	61.5	▲ 32.3	13	31
K 不動産業, 物品賃貸業 (68~70)	46	▲ 51.6	▲ 38.7	95	75	32	▲ 55.6	▲ 52.9	72	68	14	▲ 39.1	100.0	23	7
L 学術研究, 専門・技術サービス業 (71~74)	82	▲ 49.4	2.5	162	80	63	▲ 52.6	6.8	133	59	19	▲ 34.5	▲ 9.5	29	21
M 宿泊業, 飲食サービス業 (75~77)	442	▲ 16.0	▲ 9.8	526	490	126	▲ 17.1	▲ 10.6	152	141	316	▲ 15.5	▲ 9.5	374	349
N 生活関連サービス業, 娯楽業 (78~80)	359	27.8	44.8	281	248	120	1.7	▲ 4.0	118	125	239	46.6	94.3	163	123
O 教育, 学習支援業 (81,82)	139	75.9	49.5	79	93	74	131.3	117.6	32	34	65	38.3	10.2	47	59
P 医 療 , 福 祉 (83~85)	1,847	▲ 3.9	0.5	1,921	1,838	1,125	5.7	5.1	1,064	1,070	722	▲ 15.8	▲ 6.0	857	768
Q 複 合 サ ー ビ ス 事 業 (86, 87)	62	▲ 20.5	31.9	78	47	44	▲ 10.2	69.2	49	26	18	▲ 37.9	▲ 14.3	29	21
R サ ー ビ ス 業 (88~96)	785	19.8	1.6	655	773	510	13.8	▲ 0.6	448	513	275	32.9	5.8	207	260
S , T 公 務 ・ そ の 他 (97,98,99)	119	60.8	32.2	74	90	65	35.4	10.2	48	59	54	107.7	74.2	26	31
	6,241	0.7	▲ 3.2	6,195	6,447	3,651	▲ 0.1	3.4	3,653	3,530	2,590	1.9	▲ 11.2	2,542	2,917
規 模 別															
29人以下	3,898	0.3	▲ 9.9	3,887	4,326	2,146	▲ 2.1	0.6	2,193	2,134	1,752	3.4	▲ 20.1	1,694	2,192
30～99人	1,497	5.1	5.1	1,424	1,424	961	13.6	4.2	846	922	536	▲ 7.3	6.8	578	502
100～299人	534	▲ 16.2	20.3	637	444	355	▲ 20.2	20.7	445	294	179	▲ 6.8	19.3	192	150
300～499人	99	▲ 49.5	▲ 13.2	196	114	60	▲ 56.8	▲ 24.1	139	79	39	▲ 31.6	11.4	57	35
500～999人	136	385.7	209.1	28	44	65	209.5	103.1	21	32	71	914.3	491.7	7	12
1,000人以上	77	234.8	▲ 18.9	23	95	64	611.1	▲ 7.2	9	69	13	▲ 7.1	▲ 50.0	14	26

Ⅲ 安定所別有効求人倍率(原数値)の推移 県央地域

No5



県西地域



県南地域

