



平成29年9月27日

【照会先】

徳島労働局職業安定部職業安定課

課長 花野 義弘

課長 補佐 笠井 勝巳

地方労働市場情報官 以西 和恵

(電話) 088-611-5383

報道関係者 各位

## 職業安定業務統計速報(平成29年8月分)について

徳島県の有効求人倍率 1.40倍(季節調整値)  
 全国 1.52倍(7月)  
 四国 1.47倍(7月)

### 1. 概況

- ・有効求人倍率(季節調整値)は1.40倍で、前月を0.03ポイント上回った。
- ・新規求人倍率(季節調整値)は2.23倍で、前月を0.2ポイント上回った。
- ・有効求人数(原数値)は、前月比4.7%増、前年同月比2.4%増(2か月連続)の16,238人、有効求職者数(原数値)は、前月比0.6%減、前年同月比1.7%減(55か月連続)の11,813人となった。
- ・正社員の有効求人倍率(原数値)は0.96倍で、前年同月を0.1ポイント上回った。

- 〔 県央地域(徳島、小松島出張所、鳴門、吉野川管内) 1.42倍(前月1.35倍、前年同月1.41倍)
- 〔 県西地域(美馬、三好管内) 1.25倍(前月1.22倍、前年同月1.19倍)
- 〔 県南地域(阿南、牟岐出張所管内) 1.13倍(前月1.06倍、前年同月0.81倍)

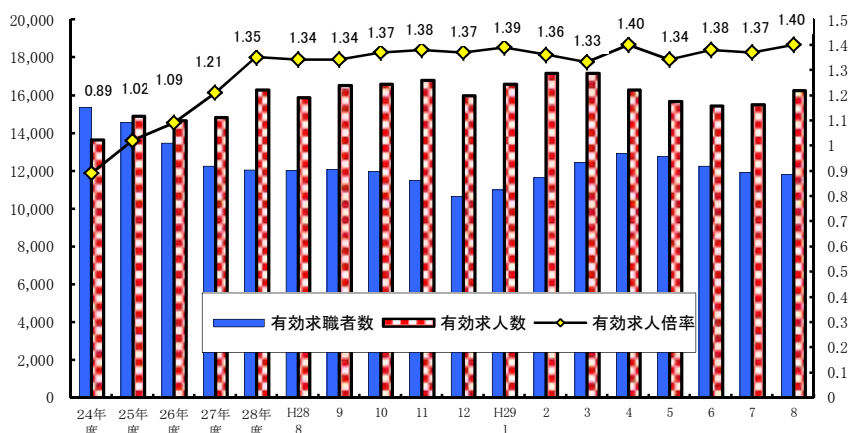
#### <職業別有効求人倍率>

常用フルタイム

職業別	有効求人倍率
計	1.18
管理的職業	1.76
専門・技術的職業	2.52
事務的職業	0.50
販売の職業	1.24
サービスの職業	2.29
保安の職業	6.94
農林漁業の職業	0.81
生産工程の職業	1.18
輸送・機械運転の職業	1.26
建設・採掘の職業	2.46
運搬・清掃・包装等の職業	0.36

(参考:福祉関連職業合計 3.14)

#### <有効求人倍率の推移(季節調整値)>



平成28年12月以前の数値は新季節指数により改訂されている。  
(季節調整法はセンサス局法Ⅱ(X-12-ARIMA)による。)

## 2. 新規求人の動き

- ・新規求人数(原数値)は、前月比9.3%増、前年同月比では3.9%増(2か月連続)の6,195人となった。
- ・新規求人数に占める正社員求人の割合は46.4%となり、前年同月比では3.5ポイント増となった。
- ・新規求人数(パートを含む)を産業分類(大分類)で見ると、前年同月比で増加したものは、複合サービス事業310.5%、学術研究,専門・技術サービス業92.9%、医療,福祉10.5%などで、減少したものはサービス業▲8.8%、製造業▲7.8%などである。

## 3. 新規求職の動き

- ・新規求職者数(原数値)は、前月比2.9%増、前年同月比3.1%減(2か月ぶり)の2,628人となった。
- ・新規常用求職者は前年同月比で3.3%の減、パート求職者は同17.5%の増となった。
- ・新規常用求職者(パートを除く)の求職理由別状況をみると、前年同月比で在職者5.4%減(3か月ぶり)、事業主都合離職者20.8%減(11か月連続)、定年到達者16.7%増(3か月連続)、自己都合離職者10.3%減(2か月ぶり)、無業者25.3%減(5か月連続)となった。

<年齢別新規常用求職者(パートを除く)>

年齢別	求職者数	前年同月比
計	1,728	▲ 11.4%
24歳以下	257	▲ 18.9%
25～34	457	▲ 17.2%
35～44	389	▲ 15.8%
45～54	352	8.6%
55～59	129	6.6%
60～64	97	▲ 18.5%
65歳以上	47	▲ 16.1%

<求職理由別新規常用求職者(パートを除く)>

求職理由別	求職者数	構成比	前年同月比
計	1,728	-	▲ 11.4%
在職者	579	33.5%	▲ 5.4%
離職者	1,001	57.9%	▲ 12.3%
事業主都合	252	14.6%	▲ 20.8%
定年到達者	28	1.6%	16.7%
自己都合	691	40.0%	▲ 10.3%
自営・その他	27	1.6%	0.0%
無業者	148	8.6%	▲ 25.3%

## 4. 就職の動き

- ・就職件数は前年同月比3.6%減の1,106件となった。
- ・就職率は前年同月比0.2ポイント減の42.1%となった。

## 5. 雇用保険の動き

- ・雇用保険被保険者数は198,591人で前年同月比0.4%増、資格取得者数は2,258人(同7.1%減)、資格喪失者数は2,505人(同7.8%減)となった。
- ・受給資格決定件数は723件(前年同月686件)で、前年同月比5.4%増となった。
- ・受給者実人員は2,813人(前年同月3,051人)で、前年同月比7.8%減(52か月連続)となった。

<年齢別雇用保険受給者実人員>

年齢別	実人員	前年同月比
計	2,813	▲ 7.8%
29歳以下	423	▲ 16.9%
30歳～44歳	811	▲ 7.9%
45歳～59歳	856	▲ 7.6%
60歳以上	723	▲ 1.6%

<産業別雇用保険資格喪失者>

産業別	資格喪失者数	うち事業主都合	事業主都合割合
産業計	2,505	158	6.3%
建設業	145	18	12.4%
製造業	476	40	8.4%
運輸,郵便業	105	6	5.7%
卸売,小売業	297	53	17.8%
医療,福祉	484	6	1.2%
サービス業	379	5	1.3%

## 6. 県内の雇用失業情勢

有効求人倍率は1倍台で推移しており、雇用失業情勢は、改善が進んでいる。

このような状況の中、求人・求職者のニーズや状況に応じた的確な職業紹介及び求職者支援訓練等への誘導等によるさらにきめ細かな就職支援を図っていく。

I 職業紹介の状況

項目 年月		労働市場													
		1. 一般労働者 { 日雇・学卒 ( 中学、高校 ) を除く全数 }													
		求職		求人		就職	充足	求人倍率				就職率	充足率		
		① 新求 件数 (件)	② 有効 求職 者数 (人)	③ 新規 求人数 (人)	④ 有効 求人数 (人)	⑤ 就職 件数 (件)	⑥ 充足 数 (人)	⑦ 有効 ④/② (倍) 季節 調整 値 (倍)		⑧ 新規 ③/① (倍) 季節 調整 値 (倍)		新規 ⑤/① ×100 (%)	⑥/③ ×100 (%)		
徳島県	平成25年度平均	3,357	14,547	5,573	14,882	1,409	1,335	1.02	-	1.66	-	42.0	24.0		
	平成26年度平均	3,050	13,462	5,369	14,652	1,311	1,244	1.09	-	1.76	-	43.0	23.2		
	平成27年度平均	2,884	12,255	5,499	14,815	1,261	1,203	1.21	-	1.91	-	43.7	21.9		
	平成28年度平均	2,832	12,033	5,916	16,257	1,253	1,177	1.35	-	2.09	-	44.2	19.9		
	前年度対比	▲1.8	▲1.8	7.6	9.7	▲0.6	▲2.2	ポ0.14	-	ポ0.18	-	ポ0.5	ポ▲2.0		
	平成28年	8月	2,713	12,014	5,962	15,856	1,147	1,052	1.32	1.34	2.20	2.09	42.3	17.6	
		9月	2,765	12,087	6,447	16,508	1,209	1,120	1.37	1.34	2.33	2.24	43.7	17.4	
		10月	2,688	11,971	5,668	16,578	1,240	1,156	1.38	1.37	2.11	2.06	46.1	20.4	
		11月	2,435	11,496	6,195	16,782	1,200	1,131	1.46	1.38	2.54	2.24	49.3	18.3	
		12月	1,967	10,658	5,454	15,981	1,035	972	1.50	1.37	2.77	2.14	52.6	17.8	
		平成29年	1月	3,009	10,996	6,182	16,583	981	924	1.51	1.39	2.05	1.95	32.6	14.9
			2月	3,061	11,641	6,470	17,147	1,225	1,161	1.47	1.36	2.11	2.25	40.0	17.9
			3月	3,221	12,458	6,071	17,137	1,635	1,557	1.38	1.33	1.88	1.88	50.8	25.6
	4月		3,711	12,916	5,684	16,262	1,476	1,380	1.26	1.40	1.53	2.17	39.8	24.3	
	5月	3,024	12,739	5,645	15,656	1,325	1,243	1.23	1.34	1.87	2.18	43.8	22.0		
	6月	2,598	12,253	5,615	15,428	1,298	1,215	1.26	1.38	2.16	2.15	50.0	21.6		
	7月	2,554	11,888	5,666	15,504	1,156	1,067	1.30	1.37	2.22	2.03	45.3	18.8		
	8月	2,628	11,813	6,195	16,238	1,106	1,061	1.37	1.40	2.36	2.23	42.1	17.1		
	对前月比 (%)	2.9	▲0.6	9.3	4.7	▲4.3	▲0.6	ポ0.07	ポ0.03	ポ0.14	ポ0.20	ポ▲3.2	ポ▲1.7		
对前年同月比 (%)	▲3.1	▲1.7	3.9	2.4	▲3.6	0.9	ポ0.05	ポ0.06	ポ0.16	ポ0.14	ポ▲0.2	ポ▲0.5			
安定所別 ( 8月 )	徳島	1,116	5,399	3,368	8,659	406	467	1.60	-	3.02	-	36.4	13.9		
	小松島出張所	170	803	291	862	92	66	1.07	-	1.71	-	54.1	22.7		
	三好	112	458	288	714	55	44	1.56	-	2.57	-	49.1	15.3		
	美馬	210	704	298	741	89	59	1.05	-	1.42	-	42.4	19.8		
	阿南	219	977	402	1,102	113	96	1.13	-	1.84	-	51.6	23.9		
	牟岐出張所	50	263	110	295	24	19	1.12	-	2.20	-	48.0	17.3		
	吉野川	283	1,148	387	1,011	129	91	0.88	-	1.37	-	45.6	23.5		
	鳴門	468	2,061	1,051	2,854	198	219	1.38	-	2.25	-	42.3	20.8		
全国	平成28年	7月	千件	千人	千人	千人	千件	千人							
		8月	401	1,863	891	2,460	142	142	1.32	1.37	2.22	2.03	35.3	15.9	
		9月	413	1,836	888	2,500	136	136	1.36	1.37	2.15	2.07	32.8	15.3	
		10月	432	1,830	944	2,563	149	149	1.40	1.38	2.19	2.1	34.6	15.8	
		11月	424	1,824	956	2,613	148	148	1.43	1.4	2.25	2.11	34.9	15.5	
		12月	382	1,767	893	2,610	140	140	1.48	1.41	2.34	2.15	36.6	15.7	
	平成29年	1月	336	1,665	842	2,520	123	123	1.51	1.43	2.51	2.19	36.5	14.6	
		2月	475	1,716	1,007	2,592	119	119	1.51	1.43	2.12	2.13	25.0	11.8	
		3月	465	1,780	1,014	2,725	150	150	1.53	1.43	2.18	2.12	32.2	14.8	
		4月	491	1,880	981	2,807	197	197	1.49	1.45	2.00	2.13	40.1	20.1	
		5月	556	1,940	923	2,677	164	164	1.38	1.48	1.66	2.13	29.6	17.8	
		6月	453	1,921	912	2,615	157	157	1.36	1.49	2.01	2.31	34.6	17.2	
		7月	421	1,869	964	2,632	156	156	1.41	1.51	2.29	2.25	37.1	16.2	
7月	381	1,785	922	2,617	136	136	1.47	1.52	2.42	2.27	35.7	14.7			

労働市場														
2. 1.のうち中高年齢者(45才以上) (パートを除く)				3. 1.のうち パート					4. 正社員 (パートを除く常用)					
⑩ 新規 求職 件数 (件)	⑪ 有効 求職 者数 (人)	⑫ ⑩のうち 55才以 上の者 (人)	⑬ 就職 件数 (件)	⑭ 新規 求職 件数 (件)	⑮ 有効 求職 者数 (人)	⑯ 新規 求人数 (人)	⑰ 有効 求人数 (人)	⑱ 就職 件数 (件)	新規 求人数 (人)	有効 求人数 (人)	就職 件数 (件)	フルタイム 有効 求職者数 (人)	有効 求人 倍率 (倍)	充足率 (%)
738	3,757	1,983	246	978	4,230	2,323	6,198	526	2,443	6,671	599	10,276	0.65	23.7
673	3,558	1,897	224	923	4,074	2,266	6,158	509	2,346	6,502	571	9,356	0.69	23.6
653	3,216	1,732	228	890	3,863	2,342	6,293	495	2,416	6,607	561	8,358	0.79	22.6
633	3,105	1,614	238	892	3,927	2,568	6,980	488	2,521	7,068	561	8,082	0.87	21.4
▲ 3.1	▲ 3.5	▲ 6.8	4.4	0.2	1.7	9.6	10.9	▲ 1.4	4.3	7.0	0.0	▲ 3.3	ポ <sup>0</sup> 0.08	ポ▲1.2
621	3,120	1,609	249	759	3,875	2,509	6,718	377	2,558	7,001	573	8,119	0.86	20.8
559	3,065	1,578	203	853	3,911	2,917	7,208	452	2,748	7,138	567	8,153	0.88	19.2
611	3,057	1,562	229	844	3,869	2,490	7,237	477	2,379	7,094	577	8,080	0.88	23.3
503	2,892	1,461	210	814	3,818	2,698	7,303	463	2,632	7,206	554	7,661	0.94	20.1
430	2,742	1,389	205	646	3,594	2,066	6,613	435	2,574	7,041	433	7,049	1.00	16.4
664	2,837	1,454	213	901	3,630	2,605	6,746	361	2,625	7,386	476	7,351	1.00	17.6
744	3,017	1,526	242	917	3,758	2,928	7,220	491	2,621	7,405	573	7,861	0.94	21.3
740	3,211	1,631	315	990	3,970	2,662	7,450	652	2,399	7,031	650	8,470	0.83	26.5
894	3,343	1,735	277	1,369	4,391	2,425	7,050	595	2,516	6,997	603	8,507	0.82	23.5
669	3,265	1,712	251	1,066	4,458	2,328	6,647	568	2,488	6,849	549	8,263	0.83	21.5
622	3,212	1,666	251	762	4,231	2,277	6,392	497	2,525	6,904	562	7,998	0.86	21.2
628	3,160	1,626	214	805	4,070	2,342	6,372	466	2,543	6,972	523	7,795	0.89	19.4
629	3,196	1,634	272	892	4,056	2,542	6,674	402	2,873	7,398	513	7,731	0.96	17.2
0.2	1.1	0.5	27.1	10.8	▲ 0.3	8.5	4.7	▲ 13.7	13.0	6.1	▲ 1.9	▲ 0.8	ポ <sup>0</sup> 0.07	ポ▲2.2
1.3	2.4	1.6	9.2	17.5	4.7	1.3	▲ 0.7	6.6	12.3	5.7	▲ 10.5	▲ 4.8	ポ <sup>0</sup> 0.10	ポ▲3.6
262	1,480	754	106	371	1,756	1,297	3,564	139	1,614	3,879	194	3,632	1.07	14.3
46	217	113	26	59	295	130	379	33	116	386	44	507	0.76	24.1
29	133	80	12	43	169	136	283	18	133	357	26	287	1.24	16.5
44	195	97	21	81	263	145	277	44	136	409	35	441	0.93	21.3
55	262	138	28	81	369	149	398	43	198	567	51	604	0.94	23.7
20	90	39	7	14	83	47	124	7	36	94	7	180	0.52	13.9
74	298	150	32	85	401	162	399	49	171	479	59	744	0.64	25.7
99	521	263	40	158	720	476	1,250	69	469	1,227	97	1,336	0.92	18.8
千件	千人	千人	千件	千件	千人	千人	千人	千件	千人	千人	千件	千人		
101	493	240	30	119	608	355	988	55	383	1,055	63	1,243	0.85	16.6
102	485	234	30	124	592	356	997	50	376	1,075	63	1,235	0.87	16.7
104	480	230	32	140	598	382	1,025	57	393	1,096	67	1,226	0.89	17.0
105	478	229	32	135	600	390	1,051	58	402	1,114	67	1,217	0.92	16.5
99	467	224	30	117	581	363	1,053	54	374	1,110	63	1,171	0.95	16.8
101	459	227	27	91	534	331	1,008	47	356	1,078	55	1,090	0.99	15.6
129	479	239	26	140	542	407	1,034	46	427	1,110	55	1,125	0.99	12.8
124	490	241	31	145	570	425	1,102	60	410	1,151	66	1,181	0.97	16.1
129	511	250	42	151	607	408	1,150	82	398	1,177	76	1,248	0.94	19.1
144	524	264	34	201	657	372	1,090	67	398	1,141	68	1,260	0.91	17.2
111	506	254	33	157	668	371	1,058	66	389	1,124	66	1,239	0.91	17.0
106	492	245	34	137	657	386	1,052	64	410	1,142	67	1,201	0.95	16.4
99	474	232	30	116	611	365	1,037	53	401	1,141	61	1,164	0.98	15.3

項目 年月		労働市場										※ 今月の動き ※ ○ 8月の新規求人数は、6,195人で対前年同月比3.9%の増加となった。 これをパートを含む産業分類(大分類)についてみると、前年同月比で増加したものは、複合サービス事業310.5%、学術研究、専門・技術サービス業92.9%、医療、福祉10.5%などで、減少したものはサービス業▲8.8%、製造業▲7.8%などである。 また、パートタイム求人は2,542人で、対前年同月比1.3%増加となった。 ○ 新規求職者は2,628人で、対前年同月比は3.1%減少となった。 受給資格決定件数は723件で前年同月比5.4%増加、受給者実人員は2,813人で同7.8%減少した。 ○ 有効求人倍率(季節調整値)は、1.40倍で前月を0.03ポイント上回った。  新季節指数による改訂 完全失業率及び求人倍率(季節調整値)は全数に係る数値で、平成28年12月以前の数値は新季節指数により改訂されている。  有効求人倍率(季節調整値) 徳島 8月 1.40倍 全国 7月 1.52倍 労働力調査関係 資料出所:総務省統計局 完全失業者数 完全失業率 季節調整値		
		1. のうち 5. 常用 { 日雇・学卒(中学、高校)を除く全数 }												
		求職		求人		就職	充足	求人倍率		就職率	充足率			
		① 新規 求職 件 (件)	② 有効 求職 者 数 (人)	③ 新規 求職 者 数 (人)	④ 有効 求職 者 数 (人)	⑤ 就職 件 数 (件)	⑥ 充足 数 (人)	⑦ 有効 求人 倍 率 (倍) ④/②	⑧ 新規 求人 倍 率 (倍) ③/①	⑨ 新規 就職 率 (%) ⑤/① ×100	⑩ 充足 率 (%) ⑥/③ ×100			
徳島県	平成25年度平均	3,341	14,480	5,078	13,698	1,265	1,201	0.95	1.52	37.9	23.7	○ 8月の新規求人数は、6,195人で対前年同月比3.9%の増加となった。 これをパートを含む産業分類(大分類)についてみると、前年同月比で増加したものは、複合サービス事業310.5%、学術研究、専門・技術サービス業92.9%、医療、福祉10.5%などで、減少したものはサービス業▲8.8%、製造業▲7.8%などである。 また、パートタイム求人は2,542人で、対前年同月比1.3%増加となった。 ○ 新規求職者は2,628人で、対前年同月比は3.1%減少となった。 受給資格決定件数は723件で前年同月比5.4%増加、受給者実人員は2,813人で同7.8%減少した。 ○ 有効求人倍率(季節調整値)は、1.40倍で前月を0.03ポイント上回った。  新季節指数による改訂 完全失業率及び求人倍率(季節調整値)は全数に係る数値で、平成28年12月以前の数値は新季節指数により改訂されている。  有効求人倍率(季節調整値) 徳島 8月 1.40倍 全国 7月 1.52倍 労働力調査関係 資料出所:総務省統計局 完全失業者数 完全失業率 季節調整値		
	平成26年度平均	3,034	13,410	4,860	13,355	1,172	1,117	1.00	1.60	38.6	23.0			
	平成27年度平均	2,864	12,200	4,993	13,543	1,142	1,093	1.11	1.74	39.9	21.9			
	平成28年度平均	2,820	11,989	5,462	15,047	1,145	1,086	1.26	1.94	40.6	19.9			
	前年度対比	▲1.5	▲1.7	9.4	11.1	0.3	▲0.6	ポ0.15	ポ0.20	ポ0.7	ポ▲2.0			
	平成28年 8月	2,704	11,971	5,617	14,772	1,072	985	1.23	2.08	39.6	17.5			
	9月	2,751	12,043	6,026	15,445	1,133	1,063	1.28	2.19	41.2	17.6			
	10月	2,676	11,926	5,224	15,473	1,121	1,059	1.30	1.95	41.9	20.3			
	11月	2,427	11,462	5,706	15,577	1,103	1,044	1.36	2.35	45.4	18.3			
	12月	1,959	10,629	4,940	14,644	894	845	1.38	2.52	45.6	17.1			
平成29年 1月	2,998	10,965	5,819	15,448	885	844	1.41	1.94	29.5	14.5				
2月	3,043	11,602	5,940	15,937	1,138	1,095	1.37	1.95	37.4	18.4				
3月	3,216	12,425	5,588	15,896	1,502	1,445	1.28	1.74	46.7	25.9				
4月	3,688	12,871	5,298	15,116	1,331	1,260	1.17	1.44	36.1	23.8				
5月	3,014	12,696	5,327	14,718	1,229	1,173	1.16	1.77	40.8	22.0				
6月	2,582	12,205	5,172	14,433	1,181	1,116	1.18	2.00	45.7	21.6				
7月	2,543	11,848	5,314	14,517	1,068	987	1.23	2.09	42.0	18.6				
8月	2,614	11,770	5,858	15,235	1,031	993	1.29	2.24	39.4	17.0				
対前月比(%)	2.8	▲0.7	10.2	4.9	▲3.5	0.6	ポ0.06	ポ0.15	ポ▲2.6	ポ▲1.6				
対前年同月比(%)	▲3.3	▲1.7	4.3	3.1	▲3.8	0.8	ポ0.06	ポ0.16	ポ▲0.2	ポ▲0.5				
安定所別(8月)	徳島	1,107	5,379	3,179	8,162	372	443	1.52	2.87	33.6	13.9			
	小松島出張所	170	802	279	824	87	60	1.03	1.64	51.2	21.5			
	三好	111	456	275	690	53	43	1.51	2.48	47.7	15.6			
	美馬	210	704	288	720	86	57	1.02	1.37	41.0	19.8			
	阿南	218	970	400	1,089	110	96	1.12	1.83	50.5	24.0			
	牟岐出張所	50	263	110	295	24	19	1.12	2.20	48.0	17.3			
	吉野川	282	1,144	370	943	116	80	0.82	1.31	41.1	21.6			
	鳴門	466	2,052	957	2,512	183	195	1.22	2.05	39.3	20.4			
全国	平成28年 7月	千件 396	千人 1,847	千人 794	千人 2,187	千件 128	千人 128	1.18	2.01	32.4	16.1	万人 203	% 3.0	% ※ 3.0
	8月	409	1,823	789	2,230	124	124	1.22	1.93	30.3	15.7	212	3.2	3.1
	9月	429	1,819	833	2,283	137	137	1.26	1.94	31.9	16.4	204	3.0	3.0
	10月	421	1,813	841	2,316	135	135	1.28	2.00	32.2	16.1	195	2.9	3.0
	11月	370	1,748	775	2,297	127	127	1.31	2.09	34.3	16.4	197	3.0	3.1
	12月	307	1,621	721	2,200	107	107	1.36	2.35	35.0	14.9	193	2.9	3.1
	平成29年 1月	454	1,664	879	2,265	104	104	1.36	1.94	22.8	11.8	197	3.0	3.0
	2月	457	1,746	890	2,390	135	135	1.37	1.95	29.6	15.2	188	2.8	2.8
	3月	477	1,851	864	2,471	180	180	1.34	1.81	37.7	20.8	188	2.8	2.8
	4月	546	1,912	827	2,376	151	151	1.24	1.51	27.6	18.2	197	2.9	2.8
	5月	447	1,902	804	2,324	143	143	1.22	1.80	32.0	17.8	210	3.1	3.1
	6月	416	1,854	848	2,337	142	142	1.26	2.04	34.1	16.7	192	2.8	2.8
	7月	377	1,771	820	2,324	124	124	1.31	2.18	32.8	15.1	191	2.8	2.8

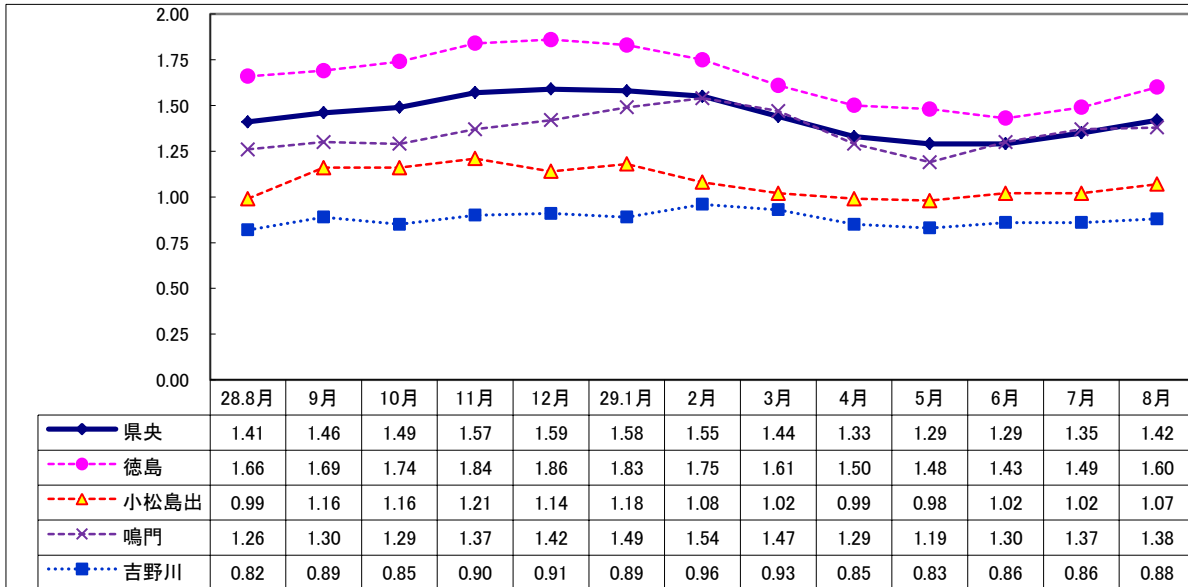
## Ⅱ 産業別・規模別 新規求人の状況

No.4

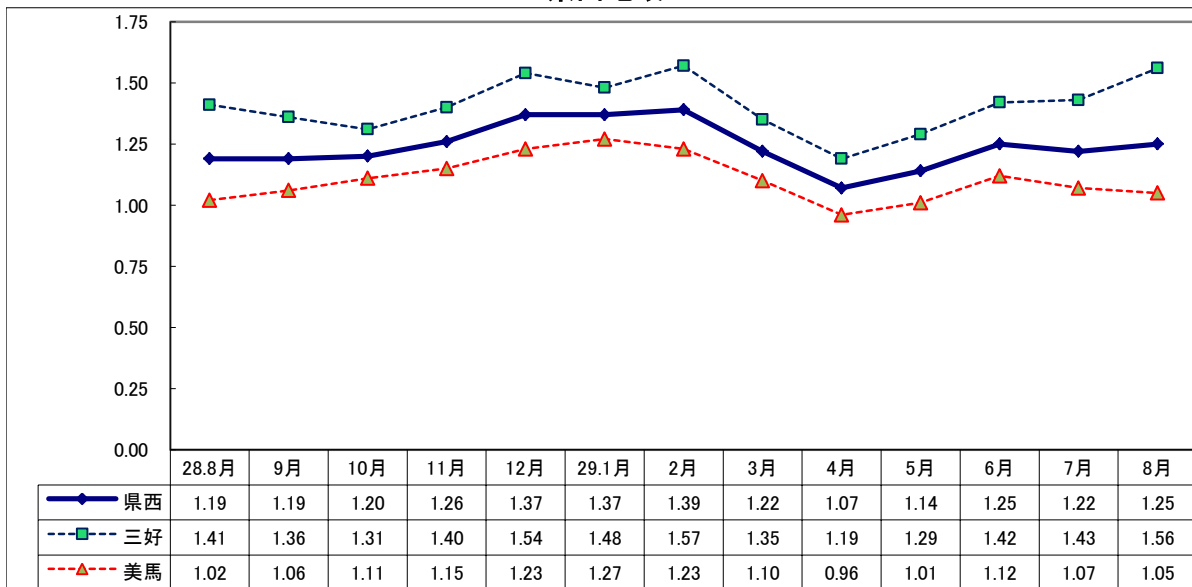
項 目  産 業 ・ 規 模	一般(日雇・学卒を除く)					パートタイムを除く					パートタイム				
	29年			29年	28年	29年			29年	28年	29年			29年	28年
	8月 (人)	前月比 (%)	前年比 (%)	7月 (人)	8月 (人)	8月 (人)	前月比 (%)	前年比 (%)	7月 (人)	8月 (人)	8月 (人)	前月比 (%)	前年比 (%)	7月 (人)	8月 (人)
A , B 農 , 林 , 漁 業 (01~04)	64	▲ 1.5	4.9	65	61	28	7.7	55.6	26	18	36	▲ 7.7	▲ 16.3	39	43
C 鉱業, 採石業, 砂利採取業 (05)	3	50.0	50.0	2	2	2	0.0	0.0	2	2	1	—	—	0	0
D 建 設 業 (06~08)	434	18.9	▲ 1.6	365	441	412	18.1	0.7	349	409	22	37.5	▲ 31.3	16	32
E 製 造 業 (09~32)	591	34.6	▲ 7.8	439	641	364	22.6	0.0	297	364	227	59.9	▲ 18.1	142	277
09 食料品製造業	264	62.0	▲ 2.9	163	272	107	67.2	▲ 2.7	64	110	157	58.6	▲ 3.1	99	162
10 飲料・たばこ・飼料製造業	2	100.0	▲ 66.7	1	6	1	0.0	—	1	0	1	—	▲ 83.3	0	6
11 繊維工業	33	10.0	▲ 45.0	30	60	21	40.0	▲ 22.2	15	27	12	▲ 20.0	▲ 63.6	15	33
12 木材・木製品製造業	30	42.9	66.7	21	18	26	44.4	62.5	18	16	4	33.3	100.0	3	2
13 家具・装備品製造業	17	30.8	30.8	13	13	15	15.4	25.0	13	12	2	—	100.0	0	1
14 パルプ・紙・紙加工品製造業	17	112.5	▲ 29.2	8	24	14	75.0	▲ 22.2	8	18	3	—	▲ 50.0	0	6
15 印刷・同関連業	10	▲ 28.6	▲ 33.3	14	15	9	12.5	▲ 25.0	8	12	1	▲ 83.3	▲ 66.7	6	3
16 化学工業	24	118.2	9.1	11	22	19	90.0	0.0	10	19	5	400.0	66.7	1	3
17 石油製品・石炭製品製造業	0	—	—	0	0	0	—	—	0	0	0	—	—	0	0
18 プラスチック製品製造業	16	220.0	▲ 66.7	5	48	11	120.0	▲ 60.7	5	28	5	—	▲ 75.0	0	20
19 ゴム製品製造業	1	▲ 75.0	▲ 75.0	4	4	0	—	—	4	2	1	—	▲ 50.0	0	2
21 窯業・土石製品製造業	17	▲ 15.0	▲ 19.0	20	21	16	0.0	▲ 5.9	16	17	1	▲ 75.0	▲ 75.0	4	4
22 鉄鋼業	2	▲ 66.7	▲ 66.7	6	6	2	▲ 66.7	▲ 66.7	6	6	0	—	—	0	0
23 非鉄金属製造業	0	—	—	1	0	0	—	—	1	0	0	—	—	0	0
24 金属製品製造業	38	52.0	46.2	25	26	32	39.1	33.3	23	24	6	200.0	200.0	2	2
25 はん用機械器具製造業	11	▲ 59.3	▲ 21.4	27	14	9	▲ 66.7	▲ 30.8	27	13	2	—	100.0	0	1
26 生産用機械器具製造業	20	0.0	53.8	20	13	19	0.0	46.2	19	13	1	0.0	—	1	0
27 業務用機械器具製造業	4	0.0	▲ 20.0	4	5	1	▲ 75.0	▲ 66.7	4	3	3	—	50.0	0	2
28 電子部品・デバイス・電子回路製造業	10	0.0	▲ 33.3	10	15	7	▲ 30.0	▲ 36.4	10	11	3	—	▲ 25.0	0	4
29 電気機械器具製造業	37	19.4	105.6	31	18	25	▲ 7.4	177.8	27	9	12	200.0	33.3	4	9
30 情報通信機械器具製造業	2	—	▲ 33.3	0	3	0	—	—	0	1	2	—	0.0	0	2
31 輸送用機械器具製造業	25	127.3	▲ 3.8	11	26	22	214.3	10.0	7	20	3	▲ 25.0	▲ 50.0	4	6
20,32 その他の製造業	11	▲ 21.4	▲ 8.3	14	12	8	▲ 27.3	166.7	11	3	3	0.0	▲ 66.7	3	9
F 電気・ガス・熱供給・水道業 (33~36)	5	▲ 16.7	0.0	6	5	5	▲ 16.7	66.7	6	3	0	—	—	0	2
G 情 報 通 信 業 (37~41)	45	55.2	▲ 4.3	29	47	28	12.0	▲ 15.2	25	33	17	325.0	21.4	4	14
H 運 輸 業 , 郵 便 業 (42~49)	248	17.5	18.1	211	210	190	15.2	31.0	165	145	58	26.1	▲ 10.8	46	65
I 卸 売 業 , 小 売 業 (50~61)	873	12.4	▲ 3.9	777	908	460	34.9	5.0	341	438	413	▲ 5.3	▲ 12.1	436	470
J 金 融 業 , 保 険 業 (62~67)	61	▲ 3.2	8.9	63	56	48	6.7	65.5	45	29	13	▲ 27.8	▲ 51.9	18	27
K 不動産業, 物品賃貸業 (68~70)	95	331.8	37.7	22	69	72	323.5	46.9	17	49	23	360.0	15.0	5	20
L 学術研究, 専門・技術サービス業 (71~74)	162	179.3	92.9	58	84	133	150.9	111.1	53	63	29	480.0	38.1	5	21
M 宿泊業, 飲食サービス業 (75~77)	526	▲ 5.2	4.6	555	503	152	▲ 6.7	23.6	163	123	374	▲ 4.6	▲ 1.6	392	380
N 生活関連サービス業, 娯楽業 (78~80)	281	▲ 0.4	2.2	282	275	118	▲ 3.3	▲ 28.5	122	165	163	1.9	48.2	160	110
O 教育, 学習支援業 (81,82)	79	▲ 4.8	16.2	83	68	32	▲ 30.4	6.7	46	30	47	27.0	23.7	37	38
P 医 療 , 福 祉 (83~85)	1,921	12.3	10.5	1,710	1,739	1,064	5.8	6.8	1,006	996	857	21.7	15.3	704	743
Q 複 合 サ ー ビ ス 事 業 (86, 87)	78	2.6	310.5	76	19	49	▲ 5.8	444.4	52	9	29	20.8	190.0	24	10
R サ ー ビ ス 業 (88~96)	655	▲ 18.4	▲ 8.8	803	718	448	▲ 12.8	▲ 10.2	514	499	207	▲ 28.4	▲ 5.5	289	219
S , T 公 務 ・ そ の 他 (97,98,99)	74	▲ 38.3	▲ 36.2	120	116	48	▲ 49.5	▲ 38.5	95	78	26	4.0	▲ 31.6	25	38
	6,195	9.3	3.9	5,666	5,962	3,653	9.9	5.8	3,324	3,453	2,542	8.5	1.3	2,342	2,509
規 模 別															
29人以下	3,887	11.2	6.8	3,496	3,641	2,193	9.0	7.9	2,012	2,032	1,694	14.2	5.3	1,484	1,609
30 ~ 99人	1,424	▲ 2.3	▲ 14.0	1,457	1,656	846	▲ 4.7	▲ 19.2	888	1,047	578	1.6	▲ 5.1	569	609
100 ~ 299人	637	24.7	32.4	511	481	445	50.8	60.1	295	278	192	▲ 11.1	▲ 5.4	216	203
300 ~ 499人	196	86.7	115.4	105	91	139	172.5	135.6	51	59	57	5.6	78.1	54	32
500 ~ 999人	28	▲ 57.6	▲ 59.4	66	69	21	▲ 61.1	▲ 4.5	54	22	7	▲ 41.7	▲ 85.1	12	47
1,000人以上	23	▲ 25.8	▲ 4.2	31	24	9	▲ 62.5	▲ 40.0	24	15	14	100.0	55.6	7	9

### Ⅲ 安定所別有効求人倍率(原数値)の推移 県央地域

No5



### 県西地域



### 県南地域

