

最近の雇用失業情勢（平成29年8月分）

平成29年9月27日

徳島労働局職業安定部職業安定課

経済動向

総論（我が国経済の基調判断）

景気は、緩やかな回復基調が続いている。

- ・個人消費は、緩やかに持ち直している。
- ・設備投資は、持ち直している。
- ・輸出は、持ち直している。
- ・生産は、持ち直している。
- ・企業収益は、改善している。企業の業況判断は、改善している。
- ・雇用情勢は、改善している。
- ・消費者物価は、横ばいとなっている。

先行きについては、雇用・所得環境の改善が続くなかで、各種政策の効果もあって、緩やかに回復していくことが期待される。ただし、海外経済の不確実性や金融資本市場の変動の影響に留意する必要がある。

（資料出所：29.9.25 内閣府「月例経済報告」）

徳島県「金融経済概況」

○ 徳島県内の景気は、回復を続けている。

すなわち、設備投資は緩やかに増加しており、高めの水準で推移している。個人消費は着実に持ち直している。住宅投資は、持ち直しており、高水準となっている。公共投資は横ばい圏内の動きとなっている。こうした中、企業の生産動向は、振れを伴いつつも緩やかに持ち直しており、高水準で推移している。雇用・所得情勢をみると、労働需給は引き締め傾向にあり、雇用者所得も基調的には緩やかに持ち直している。

（資料出所：29.9.12 日本銀行徳島事務所）

「第173回 全国企業短期経済観測調査結果」

（資料出所：29.7.3 日本銀行徳島事務所）

業況判断 D.I.（「良い」－「悪い」、%ポイント、（ ）内は前回調査時予測）

		15/12月	16/3月	6月	9月	12月	17/3月	6月	9月 (予測)
徳島	製造業	(0) 3	(5) ▲ 3	(▲ 2) 2	(0) 8	(0) 3	(▲ 3) 23	(5) 23	11
	非製造業	(0) 2	(0) 0	(▲ 11) ▲ 6	(0) 0	(▲ 2) ▲ 6	(▲ 8) ▲ 3	(▲ 3) 3	3
	全産業	(0) 3	(3) ▲ 1	(▲ 7) ▲ 2	(0) 4	(▲ 1) ▲ 1	(▲ 5) 10	(1) 13	7
全国	製造業	(2) 4	(1) 1	(▲ 3) 0	(▲ 2) 1	(0) 4	(1) 8	(5) 11	9
	非製造業	(7) 13	(7) 11	(4) 8	(4) 7	(4) 9	(4) 11	(5) 13	8
	全産業	(5) 9	(3) 7	(1) 4	(2) 5	(2) 7	(2) 10	(4) 12	8

雇用失業情勢

全 国

〔現状のまとめ〕

- 7月の完全失業率は2.8%と前月と同水準
 - 有効求人倍率は1.52倍で、前月に比べて0.01ポイント上昇
- 「現在の雇用情勢は、着実に改善が進んでいる。」

- ・完全失業者数（原数値）は、191万人と前年同月差12万人減少。
（季調値は190万人と前月より1万人増加）
- ・就業者数（季調値）は、前月から14万人増加し、6,545万人。
- ・雇用者数（季調値）は、前月から20万人増加し、5,846万人。
- ・労働力人口（季調値）は、前月より15万人増加し、6,736万人。
- ・新規求人倍率（季調値）は2.27倍で、前月に比べて0.02ポイント上昇。
- ・産業別の新規求人（原数値）の状況を前年同月比で見ると、「製造業」、「運輸業,郵便業」、「宿泊業,飲食サービス業」、「建設業」、「サービス業（他に分類されないもの）」などで増加となり、「生活関連サービス業,娯楽業」、「情報通信業」、「教育,学習支援業」で減少となりました。
- ・パートタイムを含む常用新規求職者数（原数値）については、事業主都合離職者が9.0%減と前年同月比56か月連続の減少。

（厚生労働省職業安定局 29.8.29）

徳島県

平成29年8月の有効求人倍率（季節調整値）は1.40倍となり、前月を0.03ポイント上回った。正社員有効求人倍率（原数値）は0.96倍となり、前年同月を0.1ポイント上回った。

有効求人数（原数値）は前年同月に比べ2.4%増の16,238人となり、有効求職者数（同）は前年同月比1.7%減の11,813人となった。

新規求人数（原数値）（パートを含む）は前年同月に比べ3.9%増の6,195人となり、新規求職者数（原数値）は前年同月に比べ3.1%減の2,628人となった。

新規求人数をパートを含む産業分類（大分類）についてみると、前年同月比で増加したものは、複合サービス事業310.5%（59人）、学術研究,専門・技術サービス業92.9%（78人）、医療,福祉10.5%（182人）などで、減少したものはサービス業▲8.8%（63人）、製造業▲7.8%（50人）などである。

有効求人倍率は1倍台で推移しており、雇用失業情勢は、改善が進んでいる。

このような状況の中、求人・求職者のニーズや状況に応じた的確な職業紹介及び求職者支援訓練等への誘導等によるさらにきめ細かな就職支援を図っていく。

有効求人倍率

有効求人倍率（季節調整値）1.40倍。（原数値は1.37倍）。

直近のボトムは、平成21年8・9月0.57倍。

直近のピークは、平成29年4月1.40倍。

正社員有効求人倍率（原数値）0.96倍。

◇有効求人数（パートを含む）

有効求人数は16,238人（原数値）で前年同月比2.4%増となった。

◇正社員の有効求人数（パートを除く）

正社員の有効求人数は7,398人（原数値）で前年同月比5.7%増となった。

◇有効求職者（パートを含む）

有効求職者は11,813人（原数値）で前年同月比1.7%減となった。

◇有効求人倍率

有効求人倍率は1.40倍となり、前月を0.03ポイント上回った。

◇正社員有効求人倍率

正社員の有効求人倍率は0.96倍となり、前年同月を0.1ポイント上回った。

◇地域、安定所別有効求人倍率（原数値）

県央地域		県西地域		県南地域	
徳島	1.60	三好	1.56	阿南	1.13
小松島出張所	1.07	美馬	1.05	牟岐出張所	1.12
吉野川	0.88				
鳴門	1.38				
地域平均	1.42	地域平均	1.25	地域平均	1.13

新規求人倍率

新規求人倍率（季節調整値）2.23倍（原数値は2.36倍）

◇新規求人数（新規学卒を除きパートを含む）

新規求人数は6,195人（原数値）で前年同月比3.9%増となった。新規求人数（同）のうち、正社員求人占める割合は46.4%で、前年同月比3.5ポイント増、前月比では1.5ポイント増となった。

常用新規求人数のうち、常用派遣・請負求人占める割合は8.0%で、前年同月比で0.6ポイント減となり、前月比で1.2ポイント減となった。

◇新規求人倍率

新規求人倍率は2.23倍となり、前月を0.2ポイント上回った。

○産業分類（大分類）別新規求人数の状況

産 業	新規求人数 (人)	最近の動向（前年同月比）		
		29.6月	29.7月	29.8月
建 設 業	434	6.7%	▲16.9%	▲1.6%
製 造 業	591	▲10.5%	18.6%	▲7.8%
情 報 通 信 業	45	▲24.6%	▲19.4%	▲4.3%
運 輸 業 ， 郵 便 業	248	▲2.7%	7.1%	18.1%
卸 売 業 ， 小 売 業	873	▲11.4%	▲12.2%	▲3.9%
金 融 業 ， 保 険 業	61	▲36.8%	133.3%	8.9%
宿泊業，飲食サービス業	526	▲7.2%	6.5%	4.6%
生活関連サービス業，娯楽業	281	▲30.6%	27.0%	2.2%
教育，学習支援業	79	▲6.7%	▲46.5%	16.2%
医 療 ， 福 祉	1,921	▲7.4%	22.1%	10.5%
サ ー ビ ス 業	655	3.3%	20.8%	▲8.8%

◇新規求職者（パートを含む）

新規求職者は2,628人（原数値）で前年同月比3.1%減となった。

○新規求職者（パートを除く常用1,728人）の求職理由別状況

在職者	579人	構成比 33.5%	前年同月比 5.4%減	(3か月ぶり)
離職者	1,001人	構成比 57.9%	前年同月比 12.3%減	(2か月ぶり)
事業主都合	252人	構成比 14.6%	前年同月比 20.8%減	(11か月連続)
定年到達者	28人	構成比 1.6%	前年同月比 16.7%増	(3か月連続)
自己都合	691人	構成比 40.0%	前年同月比 10.3%減	(2か月ぶり)
自営その他	27人	構成比 1.6%	前年同月比 0.0%	
無業者	148人	構成比 8.6%	前年同月比 25.3%減	(5か月連続)

有効求人数（常用フルタイム）を職業別で見ると、専門的・技術的職業は2,519人(998人、2.52倍)、事務的職業は973人(1,941人、0.50倍)、販売の職業は792人(641人、1.24倍)、サービスの職業は1,949人(852人、2.29倍)、保安の職業236人(34人、6.94倍)、生産工程の職業は1,033人(873人、1.18倍)、輸送・機械運転の職業は429人(340人、1.26倍)、建設・採掘の職業620人(252人、2.46倍)、運搬・清掃・包装等の職業465人(1,286人、0.36倍)となっている。

年齢別（常用計：就職機会積み上げ方式）では、25歳未満で1,349人(1,027人、1.31倍)、25歳以上35歳未満で2,466人(1,882人、1.31倍)、35歳以上45歳未満で1,990人(1,641人、1.21倍)、45歳以上55歳未満で1,678人(1,552人、1.08倍)、55歳以上では1,671人(1,629人、1.03倍)となっている。

㊦（ ）内は有効求職者数と有効求人倍率で原数値

就職の状況

就職件数 1,106 件のうち、常用就職件数（パート除く）は 674 件。職業別では、専門的・技術的職業が 123 件、事務的職業 119 件、販売の職業 31 件、サービスの職業 114 件、生産工程の職業 100 件、輸送・機械運転の職業 61 件、建設・採掘の職業 21 件、運搬・清掃・包装等の職業 80 件となっている。

なお、45 歳以上の者の常用就職件数は 267 件となっている。

多数離職、倒産等の状況

・多数離職（10人以上）

安定所が把握した状況は 2 件、107 名（前年同月 2 件、26 名）であった。

・企業倒産

平成 29 年 8 月度の県内企業倒産件数（負債総額 1 千万円以上）は 4 件、負債総額は 6 億 6,700 万円であった。

件数は、前月比で 3 件増加、前年同月比では 3 件減少した。また、負債総額は前月比で 5 億 6,700 万円増加し、前年同月比では 5 億 6,600 万円減少した。

産業別倒産状況は、農・林・漁・鉱業、建設業、小売業、サービス業他が各 1 件。

原因別倒産状況は、販売不振が 3 件、既往のシワ寄せが 1 件。

（資料出所：29.9.1 ㈱東京商工リサーチ徳島支店）

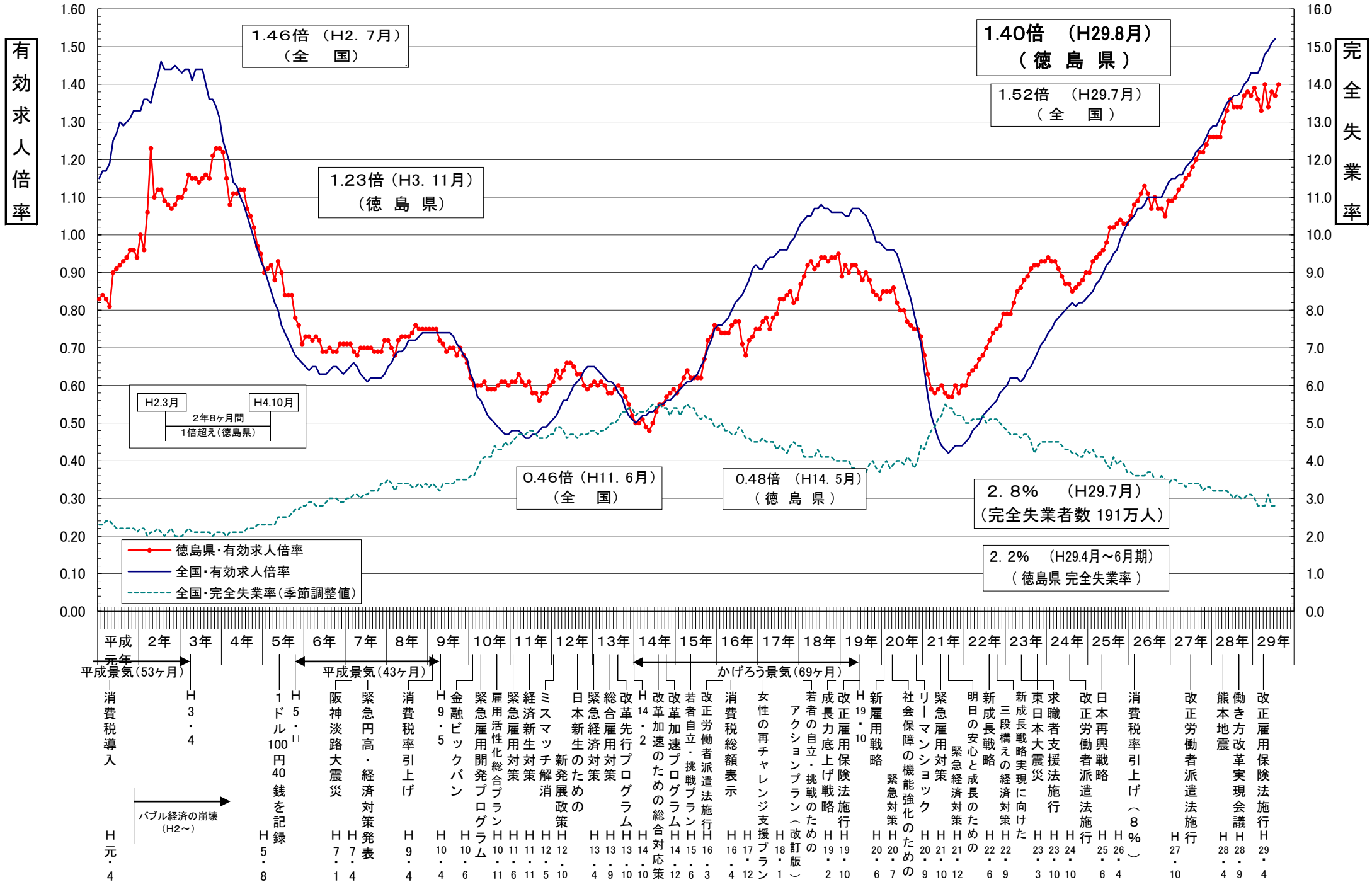
雇用保険の状況

適用事業所数は 14,329 件で前年同月（14,251 件）と比べ 0.5%の増加。被保険者数は 198,591 人で前年同月（197,807 人）と比べ 0.4%増加。受給資格決定件数は 723 件で前年同月（686 件）と比べ 5.4%増加となった。

受給資格決定件数の産業別では、建設業からの離職が 42 件、製造業 142 件(食料品 14 件、飲料・たばこ・飼料 11 件、繊維工業 8 件、家具・装備品 9 件、化学工業 17 件、はん用機械器具 20 件、電子部品・デバイス 7 件、電気機械器具 8 件、輸送用機械器具 13 件等)、運輸業,郵便業 21 件、卸売業,小売業 124 件、金融業,保険業 31 件、宿泊業,飲食サービス業 37 件、医療,福祉 145 件、サービス業 70 件となっている。

受給者実人員は 2,813 人(前年同月 3,051 人)で、前年同月比 7.8%減少となった。

雇用失業情勢の推移



年齢別常用職業紹介状況（就職機会積み上げ方式）

徳島労働局

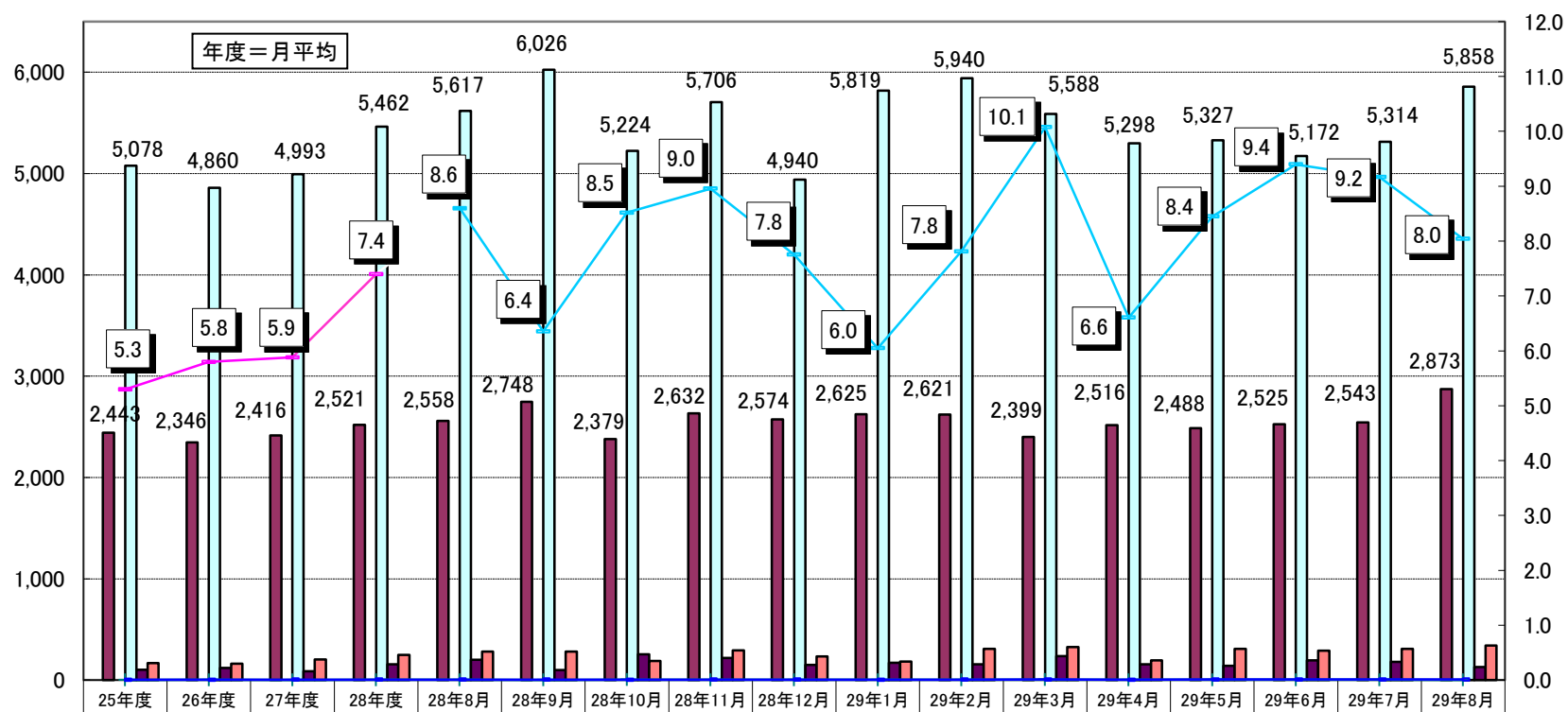
2017年8月分

項目 区分	常用（パートを除く）								常用的パートタイム								常用計 有効求人倍率
	月間有効 求人数 (A)	新規求人数 (B)	月間有効 求職者数 (C)	新規求職 申込件数 (D)	就職件数 (E)	充足数 (F)	新規求人 倍率 (B/D)	有効求人 倍率 (A/C)	月間有効 求人数 (A)	新規求人数 (B)	月間有効 求職者数 (C)	新規求職 申込件数 (D)	就職件数 (E)	充足数 (F)	新規求人 倍率 (B/D)	有効求人 倍率 (A/C)	
19歳以下	264	106	201	48	11	20	2.21	1.31	75	35	49	13	9	5	2.69	1.53	1.36
20歳～24歳	1,085	463	826	209	74	85	2.22	1.31	300	133	195	49	27	19	2.71	1.54	1.36
25歳～29歳	1,285	552	979	249	76	102	2.22	1.31	461	163	299	60	28	24	2.72	1.54	1.37
30歳～34歳	1,181	459	903	208	81	85	2.21	1.31	574	223	373	82	36	32	2.72	1.54	1.38
35歳～39歳	1,034	443	818	207	75	83	2.14	1.26	590	268	384	99	49	39	2.71	1.54	1.35
40歳～44歳	956	358	823	182	90	67	1.97	1.16	649	262	423	97	39	38	2.70	1.53	1.29
45歳～49歳	904	347	824	188	81	65	1.85	1.10	534	213	348	79	26	31	2.70	1.53	1.23
50歳～54歳	774	291	728	164	68	55	1.77	1.06	506	173	330	64	33	25	2.70	1.53	1.21
55歳～59歳	645	228	610	129	45	43	1.77	1.06	608	216	397	80	42	32	2.70	1.53	1.24
60歳～64歳	681	169	674	97	45	31	1.74	1.01	1,030	303	708	116	41	44	2.61	1.45	1.24
65歳以上	345	80	345	47	28	15	1.70	1.00	754	373	533	147	27	53	2.54	1.41	1.25
計	9,154	3,496	7,731	1,728	674	651	2.02	1.18	6,081	2,362	4,039	886	357	342	2.67	1.51	1.29

「就職機会積み上げ方式」

個々の求人について、求人数を対象となる年齢階級<5歳刻みの11階級>の総月間有効求職者数で除して、当該求人に係る求職者一人あたりの就職機会を算定し、全有効求人についてこの就職機会を足し上げることにより、年齢別有効求人倍率を算出。

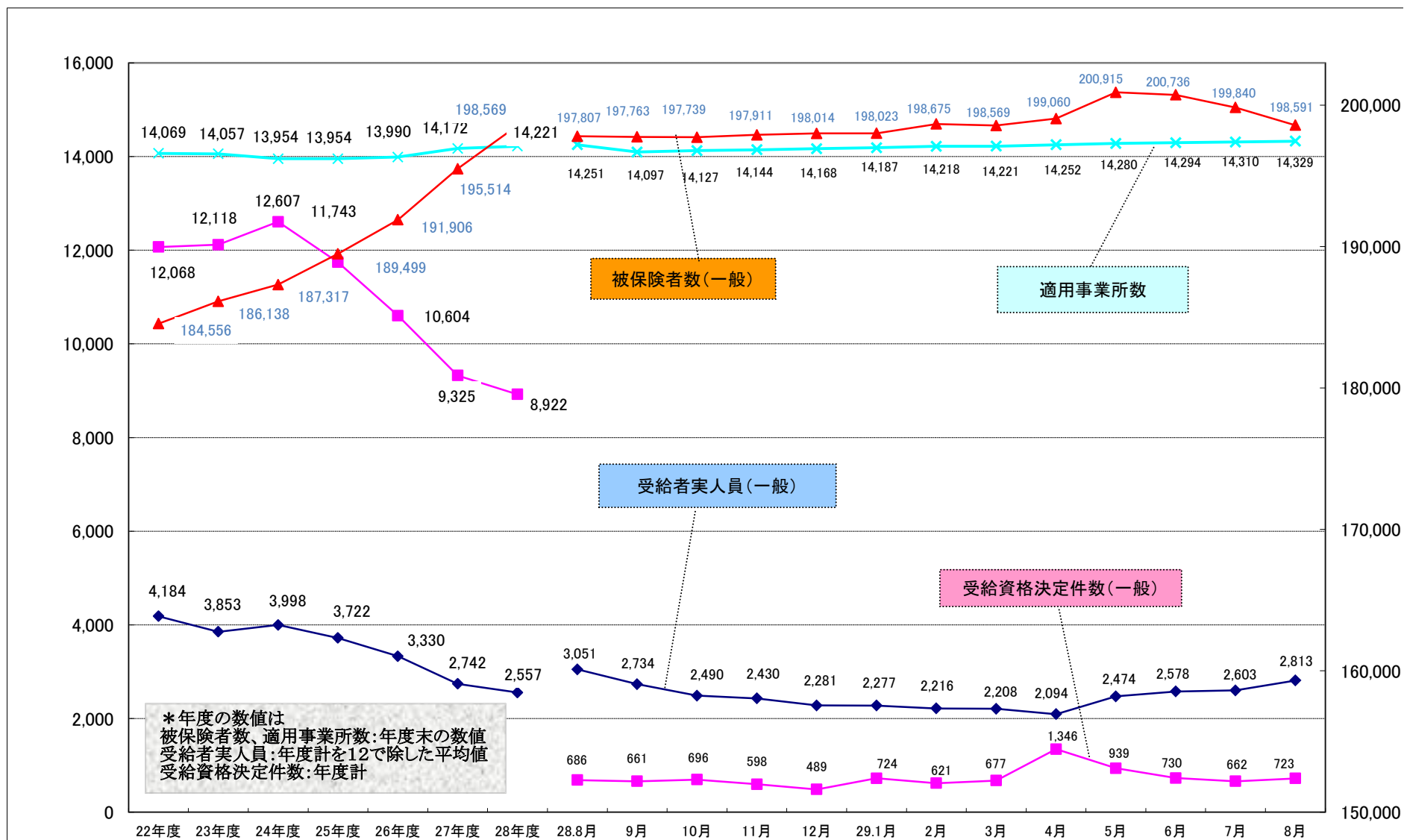
新規求人(派遣・請負・正社員)の推移



年度	25年度	26年度	27年度	28年度	28年8月	28年9月	28年10月	28年11月	28年12月	29年1月	29年2月	29年3月	29年4月	29年5月	29年6月	29年7月	29年8月
新規求人数(全数)	5,573	5,369	5,499	5,916	5,962	6,447	5,668	6,195	5,454	6,182	6,470	6,071	5,684	5,645	5,615	5,666	6,195
うち正社員求人	2,443	2,346	2,416	2,521	2,558	2,748	2,379	2,632	2,574	2,625	2,621	2,399	2,516	2,488	2,525	2,543	2,873
正社員構成比	43.8	43.7	43.9	42.6	42.9	42.6	42.0	42.5	47.2	42.5	40.5	39.5	44.3	44.1	45.0	44.9	46.4
新規求人(常用)	5,078	4,860	4,993	5,462	5,617	6,026	5,224	5,706	4,940	5,819	5,940	5,588	5,298	5,327	5,172	5,314	5,858
うち派遣求人(常用)	102	122	88	155	202	101	256	218	149	170	156	237	156	140	194	179	130
うち請負求人(常用)	169	161	205	249	281	282	189	293	234	182	308	326	194	310	292	308	341
派遣比率	2.0	2.5	1.8	2.8	3.6	1.7	4.9	3.8	3.0	2.9	2.6	4.2	2.9	2.6	3.8	3.4	2.2
請負比率	3.3	3.3	4.1	4.6	5.0	4.7	3.6	5.1	4.7	3.1	5.2	5.8	3.7	5.8	5.6	5.8	5.8
派遣・請負比率	5.3	5.8	5.9	7.4	8.6	6.4	8.5	9.0	7.8	6.0	7.8	10.1	6.6	8.4	9.4	9.2	8.0

資料: 徳島労働局職業安定部職業安定課「職業安定業務統計」

雇用保険関係指数の推移



職業別有効求人・求職及び賃金の状況(常用的フルタイム)

平成29年8月

徳島労働局

職業	有効求人 数(人)	有効求職者 数(人)	有効求人倍率 (倍)	求人賃金		求職賃金
				上限	下限	
A 管理的職業	51	29	1.76	270,098	222,496	202,000
B 専門的・技術的職業	2,519	998	2.52	277,460	201,369	204,167
07開発技術者	53	32	1.66	315,813	208,156	197,000
08製造技術者	47	104	0.45	251,030	169,574	215,333
09建築・土木技術者等	324	85	3.81	318,067	205,302	249,545
10情報処理・通信技術者	49	78	0.63	384,948	211,102	219,444
11その他の技術者	5	7	0.71	277,500	238,500	155,000
12医師、薬剤師等	137	11	12.45	369,685	271,738	325,000
13保健師、助産師、看護師、准看護師	834	215	3.88	262,243	204,818	217,463
14医療技術者	225	64	3.52	266,737	205,833	203,333
15その他の保健医療	167	76	2.20	321,476	195,669	166,154
16社会福祉の専門的職業	499	145	3.44	205,050	173,891	164,074
22美術家、デザイナー等	37	52	0.71	233,219	174,327	169,091
05、06、17～21、23、24その他の専門的職業	142	129	1.10	220,459	164,659	188,421
C 事務的職業	973	1,941	0.50	183,816	153,907	159,707
25一般事務員	647	1,766	0.37	172,580	147,439	157,387
26会計事務員	101	64	1.58	204,179	164,715	166,471
27生産関連事務員	28	31	0.90	228,813	175,463	197,500
28営業・販売関連事務員	159	54	2.94	222,455	174,771	192,667
29外勤事務員	13	2	6.50	206,600	176,600	-
30運輸・郵便事務	14	6	2.33	191,810	167,395	155,000
31事務用機器操作の職業	11	18	0.61	150,690	140,690	166,667
D 販売の職業	792	641	1.24	247,134	178,548	182,044
32商品販売の職業	329	339	0.97	213,036	162,199	164,615
33販売類似の職業	28	4	7.00	260,667	189,000	200,000
34営業の職業	435	298	1.46	262,014	185,293	205,172
E サービスの職業	1,949	852	2.29	204,960	160,629	168,213
35家庭生活支援サービス	10	3	3.33	182,000	143,667	100,000
36介護サービスの職業	946	360	2.63	189,866	152,829	158,900
37保健医療サービス	159	77	2.06	166,463	147,867	154,000
38生活衛生サービス	117	37	3.16	229,796	156,936	169,000
39飲食物調理の職業	395	196	2.02	227,218	169,179	184,528
40接客・給仕の職業	262	122	2.15	239,467	187,650	176,053
41居住施設・ビルの管理	17	16	1.06	165,926	155,112	150,000
42その他のサービス職	43	41	1.05	188,394	154,997	181,818
F 保安の職業	236	34	6.94	174,648	151,135	168,333
G 農林漁業の職業	87	107	0.81	206,305	158,698	174,118
H 生産工程の職業	1,033	873	1.18	224,655	166,414	182,727
49生産設備(金属)	3	13	0.23	158,000	158,000	186,667
50生産設備(金属除く)	21	37	0.57	234,317	168,217	205,714
51生産設備(機械)	28	10	2.80	301,667	215,000	150,000
52金属材料製造等	197	78	2.53	234,484	166,640	192,941
54製品製造・加工処理	318	343	0.93	184,074	152,950	168,421
57機械組立の職業	196	169	1.16	237,753	175,253	190,588
60機械整備・修理の職業	177	49	3.61	242,564	175,620	192,667
61製品検査(金属)	4	14	0.29	258,000	164,667	150,000
62製品検査(金属除く)	24	8	3.00	224,999	170,679	140,000
63機械検査の職業	1	12	0.08	-	-	266,667
64生産関連・生産類似	64	140	0.46	278,696	170,078	179,259
I 輸送・機械運転の職業	429	340	1.26	247,195	195,400	206,092
65鉄道運転の職業	2	-	999.99	151,000	135,000	-
66自動車運転の職業	352	252	1.40	243,610	194,101	211,029
67船舶・航空機運転	1	-	999.99	300,000	200,000	-
68その他の輸送の職業	11	33	0.33	222,600	188,100	195,000
69定置・建設機械運転	63	55	1.15	276,758	207,892	183,636
J 建設・採掘の職業	620	252	2.46	276,195	190,661	193,000
70建設躯体工事の職業	106	18	5.89	330,578	203,167	120,000
71建設の職業	128	56	2.29	267,848	181,963	198,000
72電気工事の職業	130	50	2.60	291,990	192,341	180,625
73土木の職業	256	128	2.00	265,513	191,863	200,000
74採掘の職業	-	-	0.00	-	-	-
K 運搬・清掃等の職業	465	1,286	0.36	192,112	162,693	177,075
75運搬の職業	223	307	0.73	196,427	167,142	188,816
76清掃の職業	126	211	0.60	190,541	156,635	170,500
77包装の職業	1	10	0.10	170,000	134,400	138,000
78その他の運搬等の職業	115	758	0.15	181,700	158,756	171,982
分類不能の職業	-	378	0.00	-	-	182,308
(IT関連計)	208	201	1.03	293,019	187,903	207,959
(IT技術関連小計)	98	120	0.82	343,817	205,113	221,379
(IT操作関連小計)	57	57	1.00	248,528	163,439	182,727
(IT製造関連小計)	53	24	2.21	253,928	188,744	195,556
(福祉関連計)	2,167	691	3.14	224,678	178,592	181,979
(介護関連小計)	1,205	437	2.76	195,856	158,998	159,826
(その他小計)	962	254	3.79	267,832	207,930	215,065

職業別有効求人・求職及び賃金の状況(常用的パートタイム)

平成29年8月

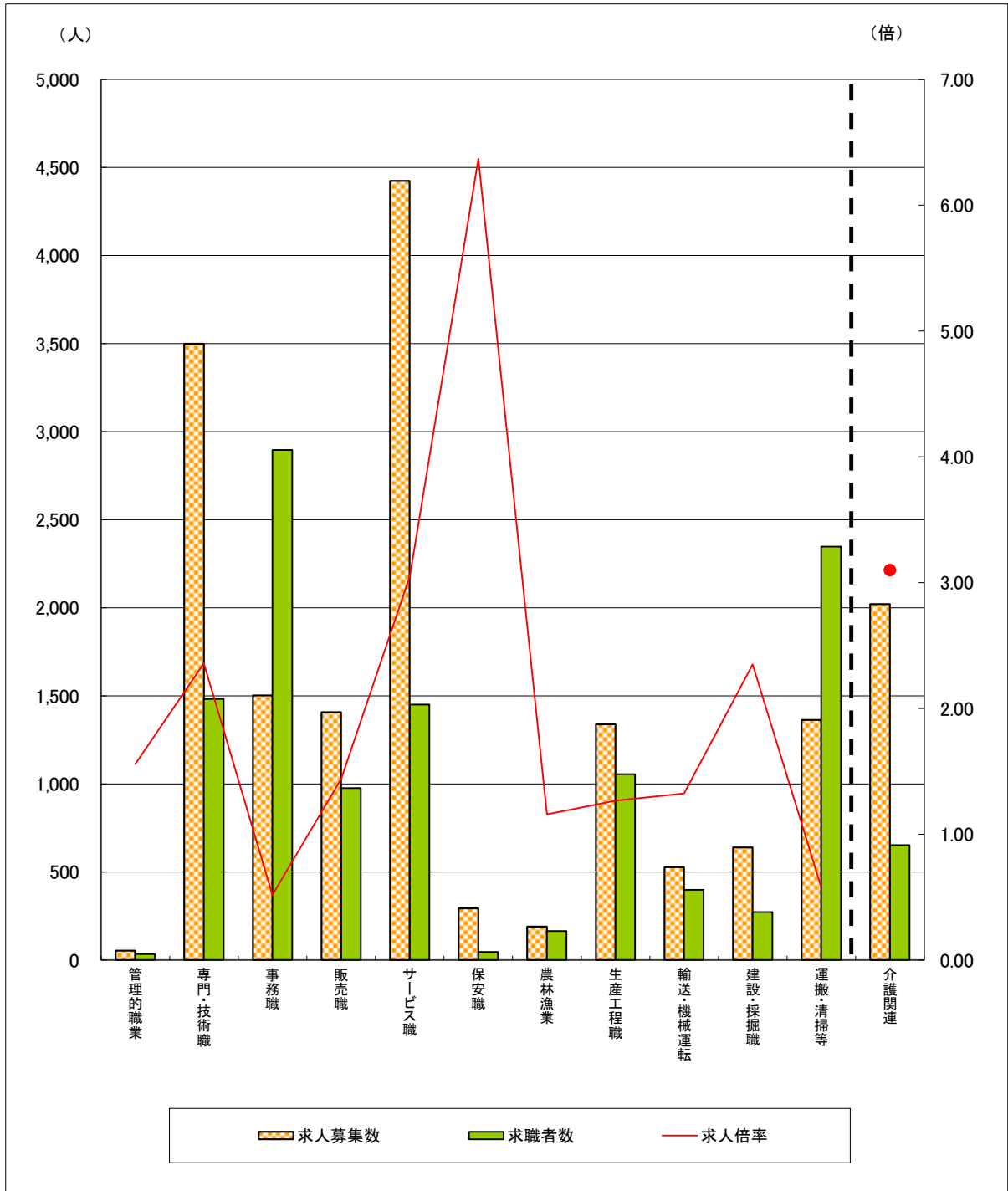
徳島労働局

	有効求人 数 (人)	有効求職者 数 (人)	有効求人倍 率 (倍)	求人賃金		求職賃 金
				上限	下限	
A 管理的職業	2	5	0.40	-	-	900
B 専門的・技術的職業	980	485	2.02	1,455	1,220	1,055
07開発技術者	1	3	0.33	857	857	800
08製造技術者	-	9	0.00	-	-	1,125
09建築・土木技術者等	6	7	0.86	1,000	800	-
10情報処理・通信技術者	1	8	0.13	1,000	800	1,000
11その他の技術者	-	-	0.00	-	-	-
12医師、薬剤師等	99	20	4.95	2,312	1,842	1,750
13保健師、助産師、看護師、准看護師	331	175	1.89	1,535	1,292	1,267
14医療技術者	107	56	1.91	1,408	1,178	1,164
15その他の保健医療	65	34	1.91	1,181	935	900
16社会福祉の専門的職業	220	119	1.85	1,028	894	873
22美術家、デザイナー等	5	5	1.00	750	716	900
05、06、17～21、23、24その他の専門的職業	145	49	2.96	1,292	1,135	863
C 事務的職業	529	955	0.55	922	836	817
25一般事務員	422	858	0.49	928	847	816
26会計事務員	25	25	1.00	886	811	883
27生産関連事務員	18	13	1.38	833	784	780
28営業・販売関連事務員	25	20	1.25	979	829	1,000
29外勤事務員	4	2	2.00	-	-	800
30運輸・郵便事務	13	3	4.33	750	735	-
31事務用機器操作の職業	22	34	0.65	1,033	800	770
D 販売の職業	615	335	1.84	875	793	799
32商品販売の職業	592	302	1.96	873	789	791
33販売類似の職業	15	8	1.88	840	800	800
34営業の職業	8	25	0.32	967	917	963
E サービスの職業	2,475	598	4.14	1,009	867	830
35家庭生活支援サービス	16	4	4.00	1,154	890	850
36介護サービスの職業	672	168	4.00	1,139	934	899
37保健医療サービス	100	34	2.94	987	865	775
38生活衛生サービス	80	23	3.48	1,031	862	933
39飲食物調理の職業	800	208	3.85	922	817	808
40接客・給仕の職業	694	105	6.61	966	852	787
41居住施設・ビルの管理	20	12	1.67	873	803	763
42その他のサービス職	93	44	2.11	847	819	800
F 保安の職業	57	12	4.75	888	794	850
G 農林漁業の職業	103	57	1.81	864	771	822
H 生産工程の職業	305	183	1.67	847	792	796
49生産設備(金属)	-	2	0.00	-	-	-
50生産設備(金属除く)	1	6	0.17	1,000	1,000	795
51生産設備(機械)	-	1	0.00	-	-	-
52金属材料製造等	6	12	0.50	875	825	850
54製品製造・加工処理	250	90	2.78	836	784	788
57機械組立の職業	28	21	1.33	855	787	810
60機械整備・修理の職業	10	11	0.91	1,200	1,000	925
61製品検査(金属)	-	1	0.00	-	-	-
62製品検査(金属除く)	6	8	0.75	750	716	725
63機械検査の職業	4	5	0.80	830	830	775
64生産関連・生産類似	-	26	0.00	-	-	813
I 輸送・機械運転の職業	98	58	1.69	1,016	883	858
65鉄道運転の職業	-	1	0.00	-	-	-
66自動車運転の職業	97	46	2.11	1,016	883	858
67船舶・航空機運転	-	-	0.00	-	-	-
68その他の輸送の職業	-	4	0.00	-	-	850
69定置・建設機械運転	1	7	0.14	-	-	867
J 建設・採掘の職業	19	20	0.95	1,570	1,111	872
70建設躯体工事の職業	10	2	5.00	1,600	1,167	-
71建設の職業	5	4	1.25	1,350	1,000	900
72電気工事の職業	3	5	0.60	1,650	1,110	800
73土木の職業	1	9	0.11	-	-	892
74採掘の職業	-	-	0.00	-	-	-
K 運搬・清掃等の職業	898	1,061	0.85	897	843	783
75運搬の職業	163	67	2.43	982	919	784
76清掃の職業	473	211	2.24	874	824	797
77包装の職業	40	14	2.86	847	762	775
78その他の運搬等の職業	222	769	0.29	862	817	777
分類不能の職業	-	270	0.00	-	-	815
(IT関連計)	30	51	0.59	930	799	894
(IT技術関連小計)	1	12	0.08	1,000	800	1,250
(IT操作関連小計)	25	35	0.71	976	783	770
(IT製造関連小計)	4	4	1.00	831	825	800
(福祉関連計)	1,182	411	2.88	1,254	1,042	1,032
(介護関連小計)	816	215	3.80	1,121	926	901
(その他小計)	366	196	1.87	1,557	1,307	1,251

求人・求職バランスシート

29年8月

徳島労働局



	管理的職業	専門・技術職	事務職	販売職	サービス職	保安職	農林漁業	生産工程職	輸送・機械運転	建設・採掘職	運搬・清掃等	介護関連	計
求人募集数	53	3,499	1,502	1,407	4,424	293	190	1,338	527	639	1,363	2,021	15,235
求職者数	34	1,483	2,896	976	1,450	46	164	1,056	398	272	2,347	652	11,770
求人倍率	1.56	2.36	0.52	1.44	3.05	6.37	1.16	1.27	1.32	2.35	0.58	3.10	1.29

- (注) 1 求人募集数・求職者数・求人倍率は、正式にはそれぞれ有効求人数・有効求職申込件数・有効求人倍率といえます。
 2 求人倍率は、求職者1人あたりの求人募集数を意味しています。
 3 求人募集数・求職者数は一般、パートの常用分のみで臨時・季節は除いています。
 4 [職業]の合計欄には、[職業分類不能]を含みます。
 5 [介護関連]は専門技術およびサービスのうち、介護関連の職業を合計したものです。