



平成29年8月28日

【照会先】

徳島労働局職業安定部職業安定課

課長 花野 義弘

課長補佐 笠井 勝巳

地方労働市場情報官 以西 和恵

(電話) 088-611-5383

報道関係者 各位

## 職業安定業務統計速報(平成29年7月分)について

徳島県の有効求人倍率 1.37倍(季節調整値)      全国 1.51倍(6月)      四国 1.47倍(6月)

### 1. 概況

- ・有効求人倍率(季節調整値)は1.37倍で、前月を0.01ポイント下回った。
- ・新規求人倍率(季節調整値)は2.03倍で、前月を0.12ポイント下回った。
- ・有効求人数(原数値)は、前月比0.5%増、前年同月比0.2%増(2か月ぶり)の15,504人、有効求職者数(原数値)は、前月比3.0%減、前年同月比2.1%減(54か月連続)の11,888人となった。
- ・正社員の有効求人倍率(原数値)は0.89倍で、前年同月を0.04ポイント上回った。

- 県央地域(徳島、小松島出張所、鳴門、吉野川管内) 1.35倍(前月1.29倍、前年同月1.36倍)
- 県西地域(美馬、三好管内) 1.22倍(前月1.25倍、前年同月1.18倍)
- 県南地域(阿南、牟岐出張所管内) 1.06倍(前月1.01倍、前年同月0.78倍)

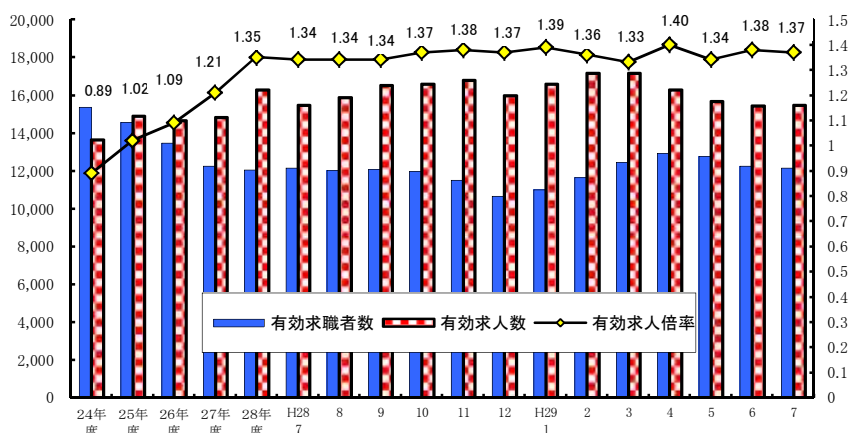
#### <職業別有効求人倍率>

常用フルタイム

職業別	有効求人倍率
計	1.12
管理的職業	1.61
専門・技術的職業	2.48
事務的職業	0.47
販売の職業	1.12
サービスの職業	2.15
保安の職業	6.47
農林漁業の職業	0.64
生産工程の職業	1.11
輸送・機械運転の職業	1.21
建設・採掘の職業	2.36
運搬・清掃・包装等の職業	0.31

(参考:福祉関連職業合計 3.07)

#### <有効求人倍率の推移(季節調整値)>



平成28年12月以前の数値は新季節指数により改訂されている。  
(季節調整法はセンサス局法Ⅱ(X-12-ARIMA)による。)

## 2. 新規求人の動き

- ・新規求人数(原数値)は、前月比0.9%増、前年同月比では6.2%増(2か月ぶり)の5,666人となった。
- ・新規求人数に占める正社員求人の割合は44.9%となり、前年同月比では1.7ポイント増となった。
- ・新規求人数(パートを含む)を産業分類(大分類)で見ると、前年同月比で増加したものは、生活関連サービス業、娯楽業27.0%、医療、福祉22.1%、サービス業20.8%などで、減少したものは不動産業、物品賃貸業▲68.1%、学術研究、専門・技術サービス業▲50.4%、教育、学習支援業▲46.5%、建設業▲16.9%などである。

## 3. 新規求職の動き

- ・新規求職者数(原数値)は、前月比1.7%減、前年同月比2.7%増(4か月ぶり)の2,554人となった。
- ・新規常用求職者は前年同月比で2.9%の増、パート求職者は同8.3%の増となった。
- ・新規常用求職者(パートを除く)の求職理由別状況をみると、前年同月比で在職者1.1%増(2か月連続)、事業主都合離職者6.6%減(10か月連続)、定年到達者29.4%増(2か月連続)、自己都合離職者6.3%増(14か月ぶり)、無業者15.7%減(4か月連続)となった。

<年齢別新規常用求職者(パートを除く)>

年齢別	求職者数	前年同月比
計	1,742	0.5%
24歳以下	262	▲17.1%
25～34	467	3.3%
35～44	392	▲4.2%
45～54	338	11.2%
55～59	115	0.9%
60～64	103	12.0%
65歳以上	65	38.3%

<求職理由別新規常用求職者(パートを除く)>

求職理由別	求職者数	構成比	前年同月比
計	1,742	-	0.5%
在職者	530	30.4%	1.1%
離職者	1,062	61.0%	2.9%
事業主都合	281	16.1%	▲6.6%
定年到達者	22	1.3%	29.4%
自己都合	726	41.7%	6.3%
自営・その他	31	1.8%	6.9%
無業者	150	8.6%	▲15.7%

## 4. 就職の動き

- ・就職件数は前年同月比1.9%減の1,156件となった。
- ・就職率は前年同月比2.1ポイント減の45.3%となった。

## 5. 雇用保険の動き

- ・雇用保険被保険者数は199,840人で前年同月比0.9%増、資格取得者数は2,480人(同7.2%減)、資格喪失者数は2,630人(同3.1%増)となった。
- ・受給資格決定件数は662件(前年同月646件)で、前年同月比2.5%増となった。
- ・受給者実人員は2,603人(前年同月2,894人)で、前年同月比10.1%減(51か月連続)となった。

<年齢別雇用保険受給者実人員>

年齢別	実人員	前年同月比
計	2,603	▲10.1%
29歳以下	380	▲16.7%
30歳～44歳	739	▲11.0%
45歳～59歳	805	▲10.4%
60歳以上	679	▲4.4%

<産業別雇用保険資格喪失者>

産業別	資格喪失者数	うち事業主都合	事業主都合割合
産業計	2,630	174	6.6%
建設業	212	47	22.2%
製造業	424	21	5.0%
運輸、郵便業	111	7	6.3%
卸・小売業	310	54	17.4%
医療、福祉	479	13	2.7%
サービス業	455	8	1.8%

## 6. 県内の雇用失業情勢

有効求人倍率は1倍台で推移しており、雇用失業情勢は、改善が進んでいる。

このような状況の中、求人・求職者のニーズや状況に応じた的確な職業紹介及び求職者支援訓練等への誘導等によるさらにきめ細かな就職支援を図っていく。

I 職業紹介の状況

項目 年月		労働市場											
		1. 一般労働者 { 日雇・学卒 ( 中学、高校 ) を除く全数 }											
		求職		求人		就職	充足	求人倍率				就職率	充足率
		① 新求 件数 (件)	② 有効 求職 者数 (人)	③ 新規 求人数 (人)	④ 有効 求人数 (人)	⑤ 就職 件数 (件)	⑥ 充足 数 (人)	⑦ 有効 ④/② (倍) 季節 調整 値 (倍)		⑧ 新規 ③/① (倍) 季節 調整 値 (倍)		新規 ⑤/① ×100 (%)	⑥/③ ×100 (%)
徳島県	平成25年度平均	3,357	14,547	5,573	14,882	1,409	1,335	1.02	-	1.66	-	42.0	24.0
	平成26年度平均	3,050	13,462	5,369	14,652	1,311	1,244	1.09	-	1.76	-	43.0	23.2
	平成27年度平均	2,884	12,255	5,499	14,815	1,261	1,203	1.21	-	1.91	-	43.7	21.9
	平成28年度平均	2,832	12,033	5,916	16,257	1,253	1,177	1.35	-	2.09	-	44.2	19.9
	前年度対比	▲1.8	▲1.8	7.6	9.7	▲0.6	▲2.2	ポ0.14	-	ポ0.18	-	ポ0.5	ポ▲2.0
	平成28年 7月	2,486	12,138	5,334	15,470	1,178	1,082	1.27	1.34	2.15	1.91	47.4	20.3
	8月	2,713	12,014	5,962	15,856	1,147	1,052	1.32	1.34	2.20	2.09	42.3	17.6
	9月	2,765	12,087	6,447	16,508	1,209	1,120	1.37	1.34	2.33	2.24	43.7	17.4
	10月	2,688	11,971	5,668	16,578	1,240	1,156	1.38	1.37	2.11	2.06	46.1	20.4
	11月	2,435	11,496	6,195	16,782	1,200	1,131	1.46	1.38	2.54	2.24	49.3	18.3
	12月	1,967	10,658	5,454	15,981	1,035	972	1.50	1.37	2.77	2.14	52.6	17.8
	平成29年 1月	3,009	10,996	6,182	16,583	981	924	1.51	1.39	2.05	1.95	32.6	14.9
	2月	3,061	11,641	6,470	17,147	1,225	1,161	1.47	1.36	2.11	2.25	40.0	17.9
	3月	3,221	12,458	6,071	17,137	1,635	1,557	1.38	1.33	1.88	1.88	50.8	25.6
	4月	3,711	12,916	5,684	16,262	1,476	1,380	1.26	1.40	1.53	2.17	39.8	24.3
	5月	3,024	12,739	5,645	15,656	1,325	1,243	1.23	1.34	1.87	2.18	43.8	22.0
	6月	2,598	12,253	5,615	15,428	1,298	1,215	1.26	1.38	2.16	2.15	50.0	21.6
7月	2,554	11,888	5,666	15,504	1,156	1,067	1.30	1.37	2.22	2.03	45.3	18.8	
对前月比 (%)	▲1.7	▲3.0	0.9	0.5	▲10.9	▲12.2	ポ0.04	ポ▲0.01	ポ0.06	ポ▲0.12	ポ▲4.7	ポ▲2.8	
对前年同月比 (%)	2.7	▲2.1	6.2	0.2	▲1.9	▲1.4	ポ0.03	ポ0.03	ポ0.07	ポ0.12	ポ▲2.1	ポ▲1.5	
安定所別 (7月)	徳島	1,161	5,431	3,111	8,084	467	486	1.49	-	2.68	-	40.2	15.6
	小松島出張所	183	832	341	845	85	60	1.02	-	1.86	-	46.4	17.6
	三好	116	483	194	691	73	52	1.43	-	1.67	-	62.9	26.8
	美馬	180	668	242	715	82	84	1.07	-	1.34	-	45.6	34.7
	阿南	176	975	339	1,009	96	82	1.03	-	1.93	-	54.5	24.2
	牟岐出張所	45	264	95	310	28	19	1.17	-	2.11	-	62.2	20.0
	吉野川 鳴門	280 413	1,161 2,074	369 975	1,002 2,848	137 188	76 208	0.86 1.37	- -	1.32 2.36	- -	48.9 45.5	20.6 21.3
全国	平成28年 6月	千件 444	千人 1,948	千人 907	千人 2,472	千件 163	千人 163	1.27	1.36	2.05	2.03	36.7	17.9
	7月	401	1,863	891	2,460	142	142	1.32	1.37	2.22	2.03	35.3	15.9
	8月	413	1,836	888	2,500	136	136	1.36	1.37	2.15	2.07	32.8	15.3
	9月	432	1,830	944	2,563	149	149	1.40	1.38	2.19	2.10	34.6	15.8
	10月	424	1,824	956	2,613	148	148	1.43	1.40	2.25	2.11	34.9	15.5
	11月	382	1,767	893	2,610	140	140	1.48	1.41	2.34	2.15	36.6	15.7
	12月	336	1,665	842	2,520	123	123	1.51	1.43	2.51	2.19	36.5	14.6
	平成29年 1月	475	1,716	1,007	2,592	119	119	1.51	1.43	2.12	2.13	25.0	11.8
	2月	465	1,780	1,014	2,725	150	150	1.53	1.43	2.18	2.12	32.2	14.8
	3月	491	1,880	981	2,807	197	197	1.49	1.45	2.00	2.13	40.1	20.1
	4月	556	1,940	923	2,677	164	164	1.38	1.48	1.66	2.13	29.6	17.8
	5月	453	1,921	912	2,615	157	157	1.36	1.49	2.01	2.31	34.6	17.2
	6月	421	1,869	964	2,632	156	156	1.41	1.51	2.29	2.25	37.1	16.2

労働市場														
2. 1.のうち中高年齢者(45才以上) (パートを除く)				3. 1.のうち パート					4. 正社員 (パートを除く常用)					
⑩ 新規 求職 件数 (件)	⑪ 有効 求職 者数 (人)	⑫ ⑩のうち 55才以 上の者 (人)	⑬ 就職 件数 (件)	⑭ 新規 求職 件数 (件)	⑮ 有効 求職 者数 (人)	⑯ 新規 求人数 (人)	⑰ 有効 求人数 (人)	⑱ 就職 件数 (件)	新規 求人数 (人)	有効 求人数 (人)	就職 件数 (件)	フルタイム 有効 求職者数 (人)	有効 求人 倍率 (倍)	充足率 (%)
738	3,757	1,983	246	978	4,230	2,323	6,198	526	2,443	6,671	599	10,276	0.65	23.7
673	3,558	1,897	224	923	4,074	2,266	6,158	509	2,346	6,502	571	9,356	0.69	23.6
653	3,216	1,732	228	890	3,863	2,342	6,293	495	2,416	6,607	561	8,358	0.79	22.6
633	3,105	1,614	238	892	3,927	2,568	6,980	488	2,521	7,068	561	8,082	0.87	21.4
▲ 3.1	▲ 3.5	▲ 6.8	4.4	0.2	1.7	9.6	10.9	▲ 1.4	4.3	7.0	0.0	▲ 3.3	ポ <sup>0</sup> 0.08	ポ▲1.2
559	3,133	1,644	193	743	4,000	2,337	6,651	467	2,303	6,864	526	8,111	0.85	21.8
621	3,120	1,609	249	759	3,875	2,509	6,718	377	2,558	7,001	573	8,119	0.86	20.8
559	3,065	1,578	203	853	3,911	2,917	7,208	452	2,748	7,138	567	8,153	0.88	19.2
611	3,057	1,562	229	844	3,869	2,490	7,237	477	2,379	7,094	577	8,080	0.88	23.3
503	2,892	1,461	210	814	3,818	2,698	7,303	463	2,632	7,206	554	7,661	0.94	20.1
430	2,742	1,389	205	646	3,594	2,066	6,613	435	2,574	7,041	433	7,049	1.00	16.4
664	2,837	1,454	213	901	3,630	2,605	6,746	361	2,625	7,386	476	7,351	1.00	17.6
744	3,017	1,526	242	917	3,758	2,928	7,220	491	2,621	7,405	573	7,861	0.94	21.3
740	3,211	1,631	315	990	3,970	2,662	7,450	652	2,399	7,031	650	8,470	0.83	26.5
894	3,343	1,735	277	1,369	4,391	2,425	7,050	595	2,516	6,997	603	8,507	0.82	23.5
669	3,265	1,712	251	1,066	4,458	2,328	6,647	568	2,488	6,849	549	8,263	0.83	21.5
622	3,212	1,666	251	762	4,231	2,277	6,392	497	2,525	6,904	562	7,998	0.86	21.2
628	3,160	1,626	214	805	4,070	2,342	6,372	466	2,543	6,972	523	7,795	0.89	19.4
1.0	▲ 1.6	▲ 2.4	▲ 14.7	5.6	▲ 3.8	2.9	▲ 0.3	▲ 6.2	0.7	1.0	▲ 6.9	▲ 2.5	ポ <sup>0</sup> 0.03	ポ▲1.8
12.3	0.9	▲ 1.1	10.9	8.3	1.8	0.2	▲ 4.2	▲ 0.2	10.4	1.6	▲ 0.6	▲ 3.9	ポ <sup>0</sup> 0.04	ポ▲2.4
277	1,450	734	82	333	1,754	1,389	3,371	182	1,319	3,522	212	3,667	0.96	17.5
55	219	122	15	59	297	160	360	31	146	405	46	534	0.76	21.2
33	139	87	13	34	171	67	280	27	94	329	39	311	1.06	25.5
52	194	106	17	64	242	70	234	42	158	417	30	426	0.98	24.7
41	254	136	18	68	376	99	371	46	195	508	37	596	0.85	16.4
15	93	40	9	17	82	38	129	7	32	101	10	182	0.55	15.6
69	294	146	30	88	410	149	401	52	186	471	72	748	0.63	19.4
86	517	255	30	142	738	370	1,226	79	413	1,219	77	1,331	0.92	23.2
千件	千人	千人	千件	千件	千人	千人	千人	千件	千人	千人	千件	千人		
109	512	255	34	140	653	369	1,001	66	377	1,052	70	1,283	0.82	18.6
101	493	240	30	119	608	355	988	55	383	1,055	63	1,243	0.85	16.6
102	485	234	30	124	592	356	997	50	376	1,075	63	1,235	0.87	16.7
104	480	230	32	140	598	382	1,025	57	393	1,096	67	1,226	0.89	17.0
105	478	229	32	135	600	390	1,051	58	402	1,114	67	1,217	0.92	16.5
99	467	224	30	117	581	363	1,053	54	374	1,110	63	1,171	0.95	16.8
101	459	227	27	91	534	331	1,008	47	356	1,078	55	1,090	0.99	15.6
129	479	239	26	140	542	407	1,034	46	427	1,110	55	1,125	0.99	12.8
124	490	241	31	145	570	425	1,102	60	410	1,151	66	1,181	0.97	16.1
129	511	250	42	151	607	408	1,150	82	398	1,177	76	1,248	0.94	19.1
144	524	264	34	201	657	372	1,090	67	398	1,141	68	1,260	0.91	17.2
111	506	254	33	157	668	371	1,058	66	389	1,124	66	1,239	0.91	17.0
106	492	245	34	137	657	386	1,052	64	410	1,142	67	1,201	0.95	16.4

項目 年月		労働市場										※ 今月の動き ※ ○ 7月の新規求人数は、5,666人で対前年同月比6.2%の増加となった。 これをパートを含む産業分類(大分類)についてみると、前年同月比で増加したものは生活関連サービス業、娯楽業27.0%、医療、福祉22.1%、サービス業20.8%などで、減少したものは不動産業、物品貸業 ▲68.1%、学術研究、専門・技術サービス業 ▲50.4%、教育、学習支援業 ▲46.5%、建設業 ▲16.9% などである。 また、パートタイム求人は2,342人で、対前年同月比0.2%増加となった。 ○ 新規求職者は2,554人で、対前年同月比は2.7%増加となった。受給資格決定件数は662件で前年同月比2.5%増加、受給者実人員は2,603人で同10.1%減少した。 ○ 有効求人倍率(季節調整値)は、1.37倍で前月を0.01ポイント下回った。  新季節指数による改訂 完全失業率及び求人倍率(季節調整値)は全数に係る数値で、平成28年12月以前の数値は新季節指数により改訂されている。  有効求人倍率(季節調整値) 徳島 7月 1.37倍 全国 6月 1.51倍 労働力調査関係資料出所:総務省統計局 完全失業者数 完全失業率 季節調整値		
		1. のうち 5. 常用 { 日雇・学卒(中学、高校)を除く全数 }												
		求職		求人		就職	充足	求人倍率		就職率	充足率			
		① 新規求 件数 (件)	② 有効 求職 者数 (人)	③ 新規 求人数 (人)	④ 有効 求人数 (人)	⑤ 就職 件数 (件)	⑥ 充足 数 (人)	⑦ 有効 ④/② (倍)	⑧ 新規 ③/① (倍)	新規 ⑤/① ×100 (%)	⑥/③ ×100 (%)			
徳島県	平成25年度平均	3,341	14,480	5,078	13,698	1,265	1,201	0.95	1.52	37.9	23.7	○ 7月の新規求人数は、5,666人で対前年同月比6.2%の増加となった。 これをパートを含む産業分類(大分類)についてみると、前年同月比で増加したものは生活関連サービス業、娯楽業27.0%、医療、福祉22.1%、サービス業20.8%などで、減少したものは不動産業、物品貸業 ▲68.1%、学術研究、専門・技術サービス業 ▲50.4%、教育、学習支援業 ▲46.5%、建設業 ▲16.9% などである。 また、パートタイム求人は2,342人で、対前年同月比0.2%増加となった。 ○ 新規求職者は2,554人で、対前年同月比は2.7%増加となった。受給資格決定件数は662件で前年同月比2.5%増加、受給者実人員は2,603人で同10.1%減少した。 ○ 有効求人倍率(季節調整値)は、1.37倍で前月を0.01ポイント下回った。  新季節指数による改訂 完全失業率及び求人倍率(季節調整値)は全数に係る数値で、平成28年12月以前の数値は新季節指数により改訂されている。  有効求人倍率(季節調整値) 徳島 7月 1.37倍 全国 6月 1.51倍 労働力調査関係資料出所:総務省統計局 完全失業者数 完全失業率 季節調整値		
	平成26年度平均	3,034	13,410	4,860	13,355	1,172	1,117	1.00	1.60	38.6	23.0			
	平成27年度平均	2,864	12,200	4,993	13,543	1,142	1,093	1.11	1.74	39.9	21.9			
	平成28年度平均	2,820	11,989	5,462	15,047	1,145	1,086	1.26	1.94	40.6	19.9			
	前年度対比	▲1.5	▲1.7	9.4	11.1	0.3	▲0.6	ポ0.15	ポ0.20	ポ0.7	ポ▲2.0			
	平成28年 7月	2,471	12,089	4,909	14,260	1,063	985	1.18	1.99	43.0	20.1			
	8月	2,704	11,971	5,617	14,772	1,072	985	1.23	2.08	39.6	17.5			
	9月	2,751	12,043	6,026	15,445	1,133	1,063	1.28	2.19	41.2	17.6			
	10月	2,676	11,926	5,224	15,473	1,121	1,059	1.30	1.95	41.9	20.3			
	11月	2,427	11,462	5,706	15,577	1,103	1,044	1.36	2.35	45.4	18.3			
12月	1,959	10,629	4,940	14,644	894	845	1.38	2.52	45.6	17.1				
平成29年 1月	2,998	10,965	5,819	15,448	885	844	1.41	1.94	29.5	14.5				
2月	3,043	11,602	5,940	15,937	1,138	1,095	1.37	1.95	37.4	18.4				
3月	3,216	12,425	5,588	15,896	1,502	1,445	1.28	1.74	46.7	25.9				
4月	3,688	12,871	5,298	15,116	1,331	1,260	1.17	1.44	36.1	23.8				
5月	3,014	12,696	5,327	14,718	1,229	1,173	1.16	1.77	40.8	22.0				
6月	2,582	12,205	5,172	14,433	1,181	1,116	1.18	2.00	45.7	21.6				
7月	2,543	11,848	5,314	14,517	1,068	987	1.23	2.09	42.0	18.6				
対前月比(%)	▲1.5	▲2.9	2.7	0.6	▲9.6	▲11.6	ポ0.05	ポ0.09	ポ▲3.7	ポ▲3.0				
対前年同月比(%)	2.9	▲2.0	8.3	1.8	0.5	0.2	ポ0.05	ポ0.10	ポ▲1.0	ポ▲1.5				
安定所別(7月)	徳島	1,157	5,416	2,952	7,619	429	452	1.41	2.55	37.1	15.3			
	小松島出張所	183	831	321	808	78	57	0.97	1.75	42.6	17.8			
	三好	116	481	189	667	71	49	1.39	1.63	61.2	25.9			
	美馬	180	668	230	681	77	78	1.02	1.28	42.8	33.9			
	阿南	172	967	332	998	96	82	1.03	1.93	55.8	24.7			
	牟岐出張所	45	264	95	310	28	19	1.17	2.11	62.2	20.0			
	吉野川 鳴門	279 411	1,157 2,064	335 860	933 2,501	125 164	72 178	0.81 1.21	1.20 2.09	44.8 39.9	21.5 20.7			
全国	平成28年 6月	千件 438	千人 1,931	千人 798	千人 2,195	千件 147	千人 147	1.14	1.82	33.6	18.4	万人 210	% 3.1	% 3.1
	7月	396	1,847	794	2,187	128	128	1.18	2.01	32.4	16.1	203	3.0	3
	8月	409	1,823	789	2,230	124	124	1.22	1.93	30.3	15.7	212	3.2	3.1
	9月	429	1,819	833	2,283	137	137	1.26	1.94	31.9	16.4	204	3.0	3.0
	10月	421	1,813	841	2,316	135	135	1.28	2.00	32.2	16.1	195	2.9	3.0
	11月	370	1,748	775	2,297	127	127	1.31	2.09	34.3	16.4	197	3.0	3.1
	12月	307	1,621	721	2,200	107	107	1.36	2.35	35.0	14.9	193	2.9	3.1
	平成29年 1月	454	1,664	879	2,265	104	104	1.36	1.94	22.8	11.8	197	3.0	3.0
	2月	457	1,746	890	2,390	135	135	1.37	1.95	29.6	15.2	188	2.8	2.8
	3月	477	1,851	864	2,471	180	180	1.34	1.81	37.7	20.8	188	2.8	2.8
	4月	546	1,912	827	2,376	151	151	1.24	1.51	27.6	18.2	197	2.9	2.8
	5月	447	1,902	804	2,324	143	143	1.22	1.80	32.0	17.8	210	3.1	3.1
	6月	416	1,854	848	2,337	142	142	1.26	2.04	34.1	16.7	192	2.8	2.8

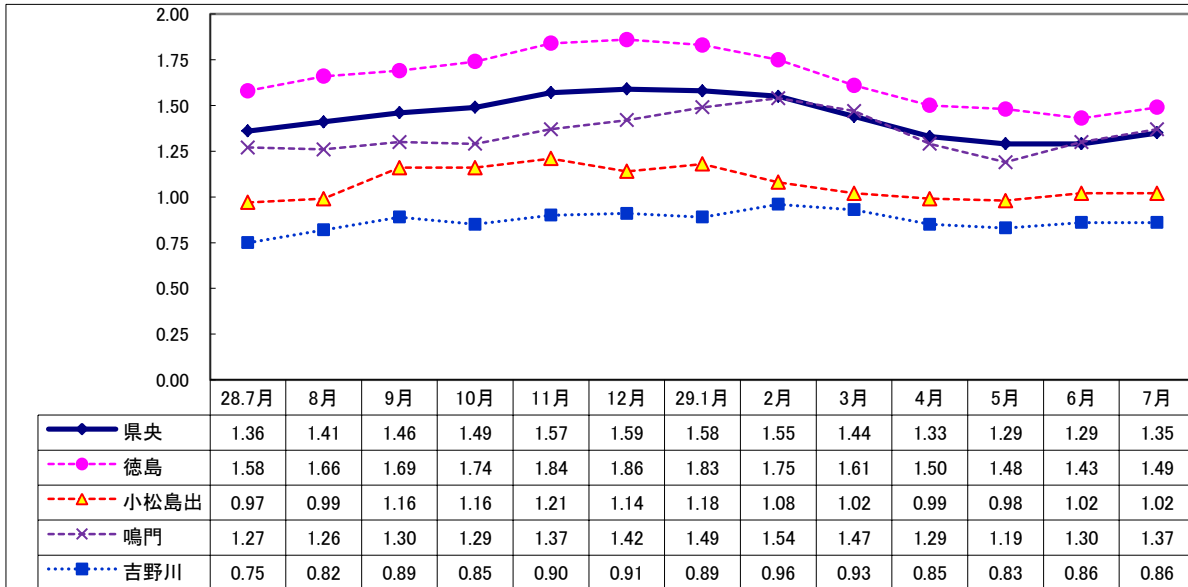
## Ⅱ 産業別・規模別 新規求人の状況

No.4

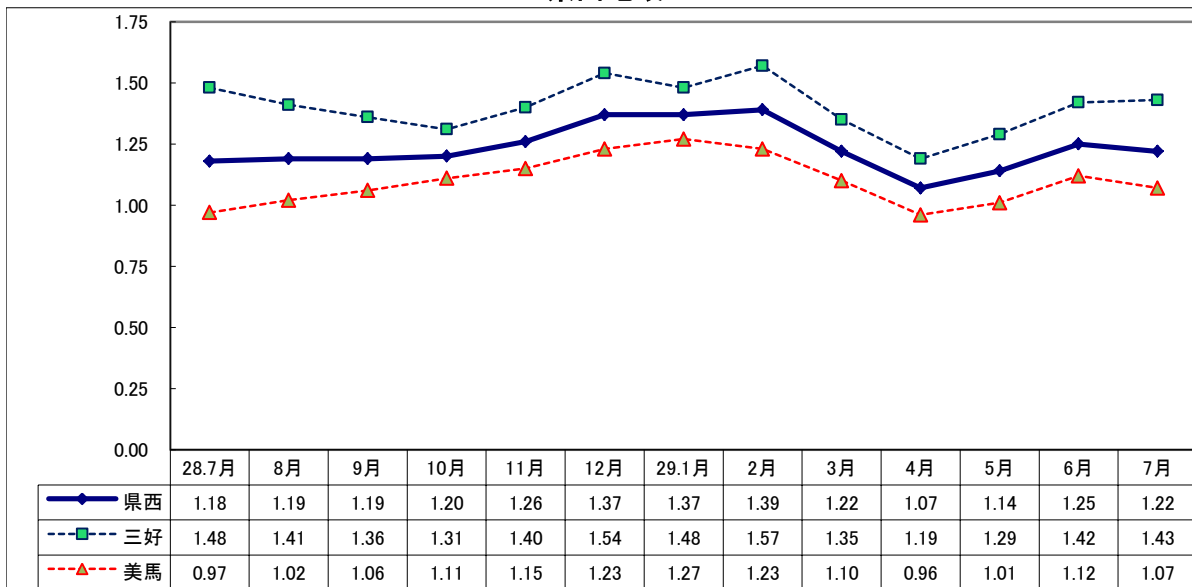
項 目  産 業 ・ 規 模	一般(日雇・学卒を除く)					パートタイムを除く					パートタイム				
	29年 7月 (人)	前月比 (%)		29年 6月 (人)	28年 7月 (人)	29年 7月 (人)	前月比 (%)		29年 6月 (人)	28年 7月 (人)	29年 7月 (人)	前月比 (%)		29年 6月 (人)	28年 7月 (人)
		前年比 (%)	前年比 (%)				前年比 (%)	前年比 (%)							
A , B 農 , 林 , 漁 業 (01~04)	65	▲ 23.5	▲ 9.7	85	72	26	▲ 10.3	18.2	29	22	39	▲ 30.4	▲ 22.0	56	50
C 鉱業, 採石業, 砂利採取業 (05)	2	0.0	100.0	2	1	2	0.0	100.0	2	1	0	—	—	0	0
D 建 設 業 (06~08)	365	▲ 4.5	▲ 16.9	382	439	349	▲ 2.2	▲ 15.3	357	412	16	▲ 36.0	▲ 40.7	25	27
E 製 造 業 (09~32)	439	2.8	18.6	427	370	297	▲ 4.8	17.4	312	253	142	23.5	21.4	115	117
09 食料品製造業	163	22.6	43.0	133	114	64	▲ 8.6	33.3	70	48	99	57.1	50.0	63	66
10 飲料・たばこ・飼料製造業	1	▲ 50.0	▲ 91.7	2	12	1	▲ 50.0	▲ 87.5	2	8	0	—	—	0	4
11 繊維工業	30	▲ 11.8	150.0	34	12	15	▲ 37.5	400.0	24	3	15	50.0	66.7	10	9
12 木材・木製品製造業	21	0.0	0.0	21	21	18	0.0	0.0	18	18	3	0.0	0.0	3	3
13 家具・装備品製造業	13	8.3	▲ 7.1	12	14	13	8.3	8.3	12	12	0	—	—	0	2
14 パルプ・紙・紙加工品製造業	8	▲ 11.1	▲ 20.0	9	10	8	0.0	0.0	8	8	0	—	—	1	2
15 印刷・同関連業	14	7.7	16.7	13	12	8	0.0	▲ 20.0	8	10	6	20.0	200.0	5	2
16 化学工業	11	▲ 26.7	▲ 15.4	15	13	10	25.0	▲ 23.1	8	13	1	▲ 85.7	—	7	0
17 石油製品・石炭製品製造業	0	—	—	0	0	0	—	—	0	0	0	—	—	0	0
18 プラスチック製品製造業	5	▲ 28.6	150.0	7	2	5	66.7	—	3	0	0	—	—	4	2
19 ゴム製品製造業	4	33.3	—	3	0	4	300.0	—	1	0	0	—	—	2	0
21 窯業・土石製品製造業	20	0.0	25.0	20	16	16	▲ 15.8	23.1	19	13	4	300.0	33.3	1	3
22 鉄鋼業	6	200.0	200.0	2	2	6	200.0	200.0	2	2	0	—	—	0	0
23 非鉄金属製造業	1	—	—	0	0	1	—	—	0	0	0	—	—	0	0
24 金属製品製造業	25	▲ 13.8	▲ 32.4	29	37	23	▲ 14.8	▲ 28.1	27	32	2	0.0	▲ 60.0	2	5
25 はん用機械器具製造業	27	145.5	440.0	11	5	27	145.5	440.0	11	5	0	—	—	0	0
26 生産用機械器具製造業	20	0.0	▲ 4.8	20	21	19	5.6	0.0	18	19	1	▲ 50.0	▲ 50.0	2	2
27 業務用機械器具製造業	4	300.0	▲ 33.3	1	6	4	300.0	▲ 33.3	1	6	0	—	—	0	0
28 電子部品・デバイス・電子回路製造業	10	▲ 66.7	▲ 44.4	30	18	10	▲ 66.7	▲ 44.4	30	18	0	—	—	0	0
29 電気機械器具製造業	31	63.2	0.0	19	31	27	58.8	17.4	17	23	4	100.0	▲ 50.0	2	8
30 情報通信機械器具製造業	0	—	—	3	5	0	—	—	2	0	0	—	—	1	5
31 輸送用機械器具製造業	11	▲ 65.6	22.2	32	9	7	▲ 74.1	▲ 12.5	27	8	4	▲ 20.0	300.0	5	1
20,32 その他の製造業	14	27.3	40.0	11	10	11	175.0	57.1	4	7	3	▲ 57.1	0.0	7	3
F 電気・ガス・熱供給・水道業 (33~36)	6	50.0	200.0	4	2	6	100.0	500.0	3	1	0	—	—	1	1
G 情 報 通 信 業 (37~41)	29	▲ 44.2	▲ 19.4	52	36	25	▲ 39.0	▲ 10.7	41	28	4	▲ 63.6	▲ 50.0	11	8
H 運 輸 業 , 郵 便 業 (42~49)	211	▲ 1.4	7.1	214	197	165	42.2	32.0	116	125	46	▲ 53.1	▲ 36.1	98	72
I 卸 売 業 , 小 売 業 (50~61)	777	▲ 2.6	▲ 12.2	798	885	341	▲ 10.7	▲ 12.6	382	390	436	4.8	▲ 11.9	416	495
J 金 融 業 , 保 険 業 (62~67)	63	46.5	133.3	43	27	45	125.0	125.0	20	20	18	▲ 21.7	157.1	23	7
K 不動産業, 物品賃貸業 (68~70)	22	▲ 47.6	▲ 68.1	42	69	17	▲ 43.3	▲ 63.8	30	47	5	▲ 58.3	▲ 77.3	12	22
L 学術研究, 専門・技術サービス業 (71~74)	58	▲ 27.5	▲ 50.4	80	117	53	▲ 23.2	▲ 40.4	69	89	5	▲ 54.5	▲ 82.1	11	28
M 宿泊業, 飲食サービス業 (75~77)	555	5.7	6.5	525	521	163	10.1	17.3	148	139	392	4.0	2.6	377	382
N 生活関連サービス業, 娯楽業 (78~80)	282	83.1	27.0	154	222	122	74.3	▲ 0.8	70	123	160	90.5	61.6	84	99
O 教育, 学習支援業 (81,82)	83	▲ 33.6	▲ 46.5	125	155	46	▲ 16.4	21.1	55	38	37	▲ 47.1	▲ 68.4	70	117
P 医 療 , 福 祉 (83~85)	1,710	6.2	22.1	1,610	1,400	1,006	1.7	20.8	989	833	704	13.4	24.2	621	567
Q 複 合 サ ー ビ ス 事 業 (86, 87)	76	13.4	▲ 10.6	67	85	52	18.2	33.3	44	39	24	4.3	▲ 47.8	23	46
R サ ー ビ ス 業 (88~96)	803	▲ 7.2	20.8	865	665	514	▲ 10.0	28.8	571	399	289	▲ 1.7	8.6	294	266
S , T 公 務 ・ そ の 他 (97,98,99)	120	▲ 14.3	69.0	140	71	95	▲ 5.0	150.0	100	38	25	▲ 37.5	▲ 24.2	40	33
	5,666	0.9	6.2	5,615	5,334	3,324	▲ 0.4	10.9	3,338	2,997	2,342	2.9	0.2	2,277	2,337
規 模 別															
29人以下	3,496	1.7	1.7	3,437	3,438	2,012	2.5	2.2	1,963	1,968	1,484	0.7	1.0	1,474	1,470
30 ~ 99人	1,457	9.7	16.2	1,328	1,254	888	1.1	32.1	878	672	569	26.4	▲ 2.2	450	582
100 ~ 299人	511	▲ 5.0	21.7	538	420	295	▲ 6.6	33.5	316	221	216	▲ 2.7	8.5	222	199
300 ~ 499人	105	▲ 22.8	▲ 28.1	136	146	51	▲ 13.6	▲ 44.0	59	91	54	▲ 29.9	▲ 1.8	77	55
500 ~ 999人	66	▲ 43.1	69.2	116	39	54	▲ 23.9	237.5	71	16	12	▲ 73.3	▲ 47.8	45	23
1,000人以上	31	▲ 48.3	▲ 16.2	60	37	24	▲ 52.9	▲ 17.2	51	29	7	▲ 22.2	▲ 12.5	9	8

### Ⅲ 安定所別有効求人倍率(原数値)の推移 県央地域

No5



### 県西地域



### 県南地域

