



平成29年6月28日

【照会先】

徳島労働局職業安定部職業安定課

課長 花野 義弘

課長 補佐 笠井 勝巳

地方労働市場情報官 以西 和恵

(電話) 088-611-5383

報道関係者 各位

## 職業安定業務統計速報(平成29年5月分)について

徳島県の有効求人倍率 1.34倍(季節調整値)      全国 1.48倍(4月)      四国 1.46倍(4月)

### 1. 概況

- ・有効求人倍率(季節調整値)は1.34倍で、前月を0.06ポイント下回った。
- ・新規求人倍率(季節調整値)は2.18倍で、前月を0.01ポイント上回った。
- ・有効求人数(原数値)は、前月比3.7%減、前年同月比0.6%増(21か月連続)の15,656人、有効求職者数(原数値)は、前月比1.4%減、前年同月比2.6%減(52か月連続)の12,739人となった。
- ・正社員の有効求人倍率(原数値)は0.83倍で、前年同月を0.05ポイント上回った。

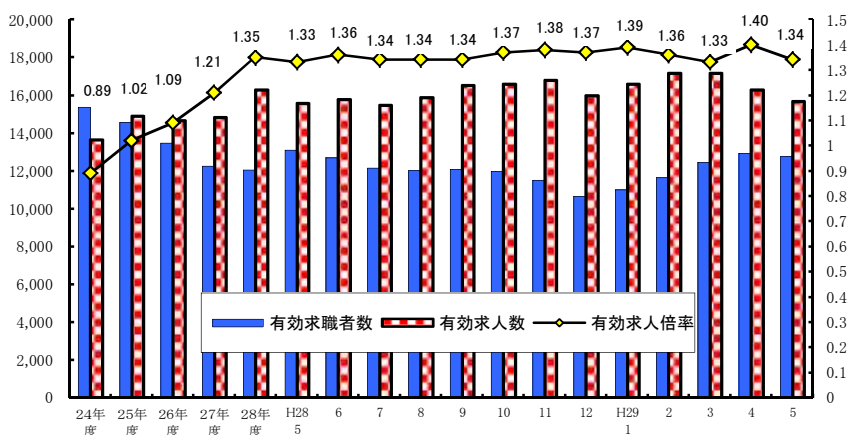
- 県央地域(徳島、小松島出張所、鳴門、吉野川管内) 1.29倍(前月1.33倍、前年同月1.28倍)
- 県西地域(美馬、三好管内) 1.14倍(前月1.07倍、前年同月1.04倍)
- 県南地域(阿南、牟岐出張所管内) 0.90倍(前月0.93倍、前年同月0.74倍)

#### <職業別有効求人倍率> 常用フルタイム

職業別	有効求人倍率
計	1.04
管理的職業	2.09
専門・技術的職業	2.24
事務的職業	0.44
販売の職業	1.15
サービスの職業	1.79
保安の職業	5.77
農林漁業の職業	0.83
生産工程の職業	0.98
輸送・機械運転の職業	1.22
建設・採掘の職業	2.20
運搬・清掃・包装等の職業	0.35

(参考: 福祉関連職業合計 2.50)

#### <有効求人倍率の推移(季節調整値)>



平成28年12月以前の数値は新季節指数により改訂されている。  
(季節調整法はセンサス局法Ⅱ(X-12-ARIMA)による。)

## 2. 新規求人の動き

- ・新規求人数(原数値)は、前月比0.7%減、前年同月比では0.4%増(7か月連続)の5,645人となった。
- ・新規求人数に占める正社員求人の割合は44.1%となり、前年同月比では0.7ポイント増となった。
- ・新規求人数(パートを含む)を産業分類(大分類)で見ると、前年同月比で増加したものは、複合サービス事業257.1%、サービス業36.4%などで、減少したものは卸売業、小売業▲17.5%、建設業▲17.4%などである。

## 3. 新規求職の動き

- ・新規求職者数(原数値)は、前月比18.5%減、前年同月比0.4%減(2か月連続)の3,024人となった。
- ・新規常用求職者は前年同月比で0.4%の減、パート求職者は同6.6%の増となった。
- ・新規常用求職者(パートを除く)の求職理由別状況をみると、前年同月比で在職者7.8%減(2か月連続)、事業主都合離職者1.8%減(8か月連続)、定年到達者7.9%減(4か月連続)、自己都合離職者0.5%減(12か月連続)、無業者10.8%減(2か月連続)となった。

<年齢別新規常用求職者(パートを除く)>

年齢別	求職者数	前年同月比
計	1,954	▲ 3.6%
24歳以下	335	▲ 11.1%
25～34	518	▲ 4.6%
35～44	434	▲ 6.3%
45～54	340	4.9%
55～59	135	▲ 8.8%
60～64	115	▲ 9.4%
65歳以上	77	71.1%

<求職理由別新規常用求職者(パートを除く)>

求職理由別	求職者数	構成比	前年同月比
計	1,954	-	▲ 3.6%
在職者	523	26.8%	▲ 7.8%
離職者	1,242	63.6%	▲ 0.5%
事業主都合	330	16.9%	▲ 1.8%
定年到達者	35	1.8%	▲ 7.9%
自己都合	834	42.7%	▲ 0.5%
自営・その他	41	2.1%	24.2%
無業者	189	9.7%	▲ 10.8%

## 4. 就職の動き

- ・就職件数は前年同月比4.9%減の1,325件となった。
- ・就職率は前年同月比2.1ポイント減の43.8%となった。

## 5. 雇用保険の動き

- ・雇用保険被保険者数は200,915人で前年同月比1.7%増、資格取得者数は5,108人(同3.4%増)、資格喪失者数は2,795人(同6.0%減)となった。
- ・受給資格決定件数は939件(前年同月962件)で、前年同月比2.4%減となった。
- ・受給者実人員は2,474人(前年同月2,715人)で、前年同月比8.9%減(49か月連続)となった。

<年齢別雇用保険受給者実人員>

年齢別	実人員	前年同月比
計	2,474	▲ 8.9%
29歳以下	430	1.9%
30歳～44歳	692	▲ 12.2%
45歳～59歳	733	▲ 10.7%
60歳以上	619	▲ 9.5%

<産業別雇用保険資格喪失者>

産業別	資格喪失者数	うち事業主都合	事業主都合割合
産業計	2,795	177	6.3%
建設業	182	23	12.6%
製造業	385	32	8.3%
運輸・郵便業	161	44	27.3%
卸・小売業	300	12	4.0%
医療・福祉	648	30	4.6%
サービス業	574	3	0.5%

## 6. 県内の雇用失業情勢

有効求人倍率は1倍台で推移しており、雇用失業情勢は、改善が進んでいる。

このような状況の中、求人・求職者のニーズや状況に応じた的確な職業紹介及び求職者支援訓練等への誘導等によるさらにきめ細かな就職支援を図っていく。

I 職業紹介の状況

項目 年月		労働市場													
		1. 一般労働者 { 日雇・学卒 ( 中学、高校 ) を除く全数 }													
		求職		求人		就職	充足	求人倍率				就職率	充足率		
		① 新求 件 数 (件)	② 有効 求職 者 数 (人)	③ 新規 求人数 (人)	④ 有効 求人数 (人)	⑤ 就職 件数 (件)	⑥ 充足 数 (人)	⑦ 有効 ④/② (倍) 季節 調整 値 (倍)		⑧ 新規 ③/① (倍) 季節 調整 値 (倍)		新規 ⑤/① ×100 (%)	⑥/③ ×100 (%)		
徳島県	平成25年度平均	3,357	14,547	5,573	14,882	1,409	1,335	1.02	-	1.66	-	42.0	24.0		
	平成26年度平均	3,050	13,462	5,369	14,652	1,311	1,244	1.09	-	1.76	-	43.0	23.2		
	平成27年度平均	2,884	12,255	5,499	14,815	1,261	1,203	1.21	-	1.91	-	43.7	21.9		
	平成28年度平均	2,832	12,033	5,916	16,257	1,253	1,177	1.35	-	2.09	-	44.2	19.9		
	前年度対比	▲ 1.8	▲ 1.8	7.6	9.7	▲ 0.6	▲ 2.2	ポ0.14	-	ポ0.18	-	ポ0.5	ポ▲2.0		
	徳島県	平成28年 5月	3,036	13,078	5,621	15,567	1,393	1,326	1.19	1.33	1.85	2.22	45.9	23.6	
		6月	2,728	12,673	5,921	15,758	1,375	1,299	1.24	1.36	2.17	2.12	50.4	21.9	
		7月	2,486	12,138	5,334	15,470	1,178	1,082	1.27	1.34	2.15	1.91	47.4	20.3	
		8月	2,713	12,014	5,962	15,856	1,147	1,052	1.32	1.34	2.20	2.09	42.3	17.6	
		9月	2,765	12,087	6,447	16,508	1,209	1,120	1.37	1.34	2.33	2.24	43.7	17.4	
		10月	2,688	11,971	5,668	16,578	1,240	1,156	1.38	1.37	2.11	2.06	46.1	20.4	
		11月	2,435	11,496	6,195	16,782	1,200	1,131	1.46	1.38	2.54	2.24	49.3	18.3	
		12月	1,967	10,658	5,454	15,981	1,035	972	1.50	1.37	2.77	2.14	52.6	17.8	
		徳島県	平成29年 1月	3,009	10,996	6,182	16,583	981	924	1.51	1.39	2.05	1.95	32.6	14.9
			2月	3,061	11,641	6,470	17,147	1,225	1,161	1.47	1.36	2.11	2.25	40.0	17.9
3月	3,221		12,458	6,071	17,137	1,635	1,557	1.38	1.33	1.88	1.88	50.8	25.6		
徳島県	4月	3,711	12,916	5,684	16,262	1,476	1,380	1.26	1.40	1.53	2.17	39.8	24.3		
	5月	3,024	12,739	5,645	15,656	1,325	1,243	1.23	1.34	1.87	2.18	43.8	22.0		
対前月比 (%)		▲ 18.5	▲ 1.4	▲ 0.7	▲ 3.7	▲ 10.2	▲ 9.9	ポ▲0.03	ポ▲0.06	ポ0.34	ポ0.01	ポ4.0	ポ▲2.3		
対前年同月比 (%)		▲ 0.4	▲ 2.6	0.4	0.6	▲ 4.9	▲ 6.3	ポ0.04	ポ0.01	ポ0.02	ポ▲0.04	ポ▲2.1	ポ▲1.6		
安定所別 (5月)	徳島	1,271	5,633	2,925	8,340	499	588	1.48	-	2.30	-	39.3	20.1		
	小松島出張所	227	874	286	855	97	63	0.98	-	1.26	-	42.7	22.0		
	三好	139	562	281	727	94	74	1.29	-	2.02	-	67.6	26.3		
	美馬	178	695	261	700	83	67	1.01	-	1.47	-	46.6	25.7		
	阿南	275	1,150	336	960	157	113	0.83	-	1.22	-	57.1	33.6		
	牟岐出張所	54	269	117	313	29	25	1.16	-	2.17	-	53.7	21.4		
	吉野川 鳴門	331 549	1,288 2,268	396 1,043	1,065 2,696	149 217	98 215	0.83 1.19	- -	1.20 1.90	- -	45.0 39.5	24.7 20.6		
全国	平成28年 4月	千件 582	千人 2,034	千人 895	千人 2,524	千件 172	千人 172	1.24	1.33	1.54	2.04	29.6	19.2		
	5月	466	1,996	853	2,450	159	159	1.23	1.35	1.83	2.06	34.0	18.6		
	6月	444	1,948	907	2,472	163	163	1.27	1.36	2.05	2.03	36.7	17.9		
	7月	401	1,863	891	2,460	142	142	1.32	1.37	2.22	2.03	35.3	15.9		
	8月	413	1,836	888	2,500	136	136	1.36	1.37	2.15	2.07	32.8	15.3		
	9月	432	1,830	944	2,563	149	149	1.40	1.38	2.19	2.1	34.6	15.8		
	10月	424	1,824	956	2,613	148	148	1.43	1.40	2.25	2.11	34.9	15.5		
	11月	382	1,767	893	2,610	140	140	1.48	1.41	2.34	2.15	36.6	15.7		
	12月	336	1,665	842	2,520	123	123	1.51	1.43	2.51	2.19	36.5	14.6		
	全国	平成29年 1月	475	1,716	1,007	2,592	119	119	1.51	1.43	2.12	2.13	25.0	11.8	
		2月	465	1,780	1,014	2,725	150	150	1.53	1.43	2.18	2.12	32.2	14.8	
		3月	491	1,880	981	2,807	197	197	1.49	1.45	2.00	2.13	40.1	20.1	
		4月	556	1,940	923	2,677	164	164	1.38	1.48	1.66	2.13	29.6	17.8	

労働市場														
2. 1.のうち中高年齢者(45才以上) (パートを除く)				3. 1.のうち パート					4. 正社員 (パートを除く常用)					
⑩ 新規 求職 件数 (件)	⑪ 有効 求職 者数 (人)	⑫ ⑩のうち 55才以 上の者 (人)	⑬ 就職 件数 (件)	⑭ 新規 求職 件数 (件)	⑮ 有効 求職 者数 (人)	⑯ 新規 求人数 (人)	⑰ 有効 求人数 (人)	⑱ 就職 件数 (件)	新規 求人数 (人)	有効 求人数 (人)	就職 件数 (件)	フルタイム 有効 求職者数 (人)	有効 求人 倍率 (倍)	充足率 (%)
738	3,757	1,983	246	978	4,230	2,323	6,198	526	2,443	6,671	599	10,276	0.65	23.7
673	3,558	1,897	224	923	4,074	2,266	6,158	509	2,346	6,502	571	9,356	0.69	23.6
653	3,216	1,732	228	890	3,863	2,342	6,293	495	2,416	6,607	561	8,358	0.79	22.6
633	3,105	1,614	238	892	3,927	2,568	6,980	488	2,521	7,068	561	8,082	0.87	21.4
▲ 3.1	▲ 3.5	▲ 6.8	4.4	0.2	1.7	9.6	10.9	▲ 1.4	4.3	7.0	0.0	▲ 3.3	ポ <sup>0</sup> 0.08	ポ▲1.2
644	3,412	1,863	281	1,000	4,303	2,442	6,892	567	2,438	6,815	585	8,743	0.78	23.2
579	3,267	1,760	233	870	4,211	2,523	6,912	571	2,609	6,895	587	8,430	0.82	21.5
559	3,133	1,644	193	743	4,000	2,337	6,651	467	2,303	6,864	526	8,111	0.85	21.8
621	3,120	1,609	249	759	3,875	2,509	6,718	377	2,558	7,001	573	8,119	0.86	20.8
559	3,065	1,578	203	853	3,911	2,917	7,208	452	2,748	7,138	567	8,153	0.88	19.2
611	3,057	1,562	229	844	3,869	2,490	7,237	477	2,379	7,094	577	8,080	0.88	23.3
503	2,892	1,461	210	814	3,818	2,698	7,303	463	2,632	7,206	554	7,661	0.94	20.1
430	2,742	1,389	205	646	3,594	2,066	6,613	435	2,574	7,041	433	7,049	1.00	16.4
664	2,837	1,454	213	901	3,630	2,605	6,746	361	2,625	7,386	476	7,351	1.00	17.6
744	3,017	1,526	242	917	3,758	2,928	7,220	491	2,621	7,405	573	7,861	0.94	21.3
740	3,211	1,631	315	990	3,970	2,662	7,450	652	2,399	7,031	650	8,470	0.83	26.5
894	3,343	1,735	277	1,369	4,391	2,425	7,050	595	2,516	6,997	603	8,507	0.82	25.2
669	3,265	1,712	251	1,066	4,458	2,328	6,647	568	2,488	6,849	549	8,263	0.83	21.5
▲ 25.2	▲ 2.3	▲ 1.3	▲ 9.4	▲ 22.1	1.5	▲ 4.0	▲ 5.7	▲ 4.5	▲ 1.1	▲ 2.1	▲ 9.0	▲ 2.9	ポ <sup>0</sup> 0.01	ポ▲3.7
3.9	▲ 4.3	▲ 8.1	▲ 10.7	6.6	3.6	▲ 4.7	▲ 3.6	0.2	2.1	0.5	▲ 6.2	▲ 5.5	ポ <sup>0</sup> 0.05	ポ▲1.7
278	1,461	753	87	415	1,851	1,167	3,592	204	1,288	3,541	218	3,769	0.94	20.3
45	227	118	22	93	342	115	347	42	140	424	49	532	0.80	22.1
38	162	98	18	51	215	136	321	44	112	323	37	346	0.93	25.0
45	188	102	18	57	252	95	266	34	134	367	38	442	0.83	26.1
67	289	158	43	107	436	141	366	69	139	450	44	714	0.63	27.3
16	90	40	6	19	91	49	132	12	36	98	11	178	0.55	22.2
75	300	158	24	111	462	192	442	67	165	482	63	825	0.58	25.5
105	548	285	33	213	809	433	1,181	96	474	1,164	89	1,457	0.80	19.4
千件	千人	千人	千件	千件	千人	千人	千人	千件	千人	千人	千件	千人		
151	548	276	36	202	656	363	1,032	68	378	1,063	72	1,354	0.79	19.2
111	526	264	33	156	661	350	1,002	64	356	1,038	68	1,319	0.79	19.0
109	512	255	34	140	653	369	1,001	66	377	1,052	70	1,283	0.82	18.6
101	493	240	30	119	608	355	988	55	383	1,055	63	1,243	0.85	16.6
102	485	234	30	124	592	356	997	50	376	1,075	63	1,235	0.87	16.7
104	480	230	32	140	598	382	1,025	57	393	1,096	67	1,226	0.89	17.0
105	478	229	32	135	600	390	1,051	58	402	1,114	67	1,217	0.92	16.5
99	467	224	30	117	581	363	1,053	54	374	1,110	63	1,171	0.95	16.8
101	459	227	27	91	534	331	1,008	47	356	1,078	55	1,090	0.99	15.6
129	479	239	26	140	542	407	1,034	46	427	1,110	55	1,125	0.99	12.8
124	490	241	31	145	570	425	1,102	60	410	1,151	66	1,181	0.97	16.1
129	511	250	42	151	607	408	1,150	82	398	1,177	76	1,248	0.94	19.1
144	524	264	34	201	657	372	1,090	67	398	1,141	68	1,260	0.91	17.2

項目 年月		労働市場										※ 今月の動き ※ ○ 5月の新規求人数は、5,645人で対前年同月比0.4%の増加となった。 これをパートを含む産業分類(大分類)についてみると、前年同月比で増加したものは複合サービス事業257.1%、サービス業36.4%などで、減少したものは卸売業、小売業▲17.5%、建設業▲17.4%などである。 また、パートタイム求人は2,328人で、対前年同月比4.7%減少となった。 ○ 新規求職者は3,024人で、対前年同月比は0.4%減少となった。受給資格決定件数は939件で前年同月比2.4%減少、受給者実人員は2,474人で同8.9%減少した。 ○ 有効求人倍率(季節調整値)は、1.34倍で前月を0.06ポイント下回った。  新季節指数による改訂 完全失業率及び求人倍率(季節調整値)は全数に係る数値で、平成28年12月以前の数値は新季節指数により改訂されている。  有効求人倍率(季節調整値) 徳島 5月 1.34倍 全国 4月 1.48倍 労働力調査関係 資料出所:総務省統計局 完全失業者数 完全失業率 季節調整値				
		1. のうち 5. 常用 { 日雇・学卒(中学、高校)を除く全数 }													就職率 新規 ⑤/① ×100 (%)	充足率 ⑥/③ ×100 (%)
		求職		求人		就職	充足	求人倍率								
		① 新規 求職 件 (件)	② 有効 求職 者 数 (人)	③ 新規 求職 者 数 (人)	④ 有効 求人 数 (人)	⑤ 就職 件 数 (件)	⑥ 充足 数 (人)	⑦ 有効 求人 倍 率 ④/② (倍)	⑧ 新規 求人 倍 率 ③/① (倍)							
徳島県	平成25年度平均	3,341	14,480	5,078	13,698	1,265	1,201	0.95	1.52	37.9	23.7	○ 5月の新規求人数は、5,645人で対前年同月比0.4%の増加となった。 これをパートを含む産業分類(大分類)についてみると、前年同月比で増加したものは複合サービス事業257.1%、サービス業36.4%などで、減少したものは卸売業、小売業▲17.5%、建設業▲17.4%などである。 また、パートタイム求人は2,328人で、対前年同月比4.7%減少となった。 ○ 新規求職者は3,024人で、対前年同月比は0.4%減少となった。受給資格決定件数は939件で前年同月比2.4%減少、受給者実人員は2,474人で同8.9%減少した。 ○ 有効求人倍率(季節調整値)は、1.34倍で前月を0.06ポイント下回った。  新季節指数による改訂 完全失業率及び求人倍率(季節調整値)は全数に係る数値で、平成28年12月以前の数値は新季節指数により改訂されている。  有効求人倍率(季節調整値) 徳島 5月 1.34倍 全国 4月 1.48倍 労働力調査関係 資料出所:総務省統計局 完全失業者数 完全失業率 季節調整値				
	平成26年度平均	3,034	13,410	4,860	13,355	1,172	1,117	1.00	1.60	38.6	23.0					
	平成27年度平均	2,864	12,200	4,993	13,543	1,142	1,093	1.11	1.74	39.9	21.9					
	平成28年度平均	2,820	11,989	5,462	15,047	1,145	1,086	1.26	1.94	40.6	19.9					
	前年度対比	▲1.5	▲1.7	9.4	11.1	0.3	▲0.6	ポ0.15	ポ0.20	ポ0.7	ポ▲2.0					
	平成28年 5月	3,025	13,023	5,164	14,286	1,291	1,232	1.10	1.71	42.7	23.9					
	6月	2,716	12,622	5,395	14,478	1,232	1,166	1.15	1.99	45.4	21.6					
	7月	2,471	12,089	4,909	14,260	1,063	985	1.18	1.99	43.0	20.1					
	8月	2,704	11,971	5,617	14,772	1,072	985	1.23	2.08	39.6	17.5					
	9月	2,751	12,043	6,026	15,445	1,133	1,063	1.28	2.19	41.2	17.6					
	10月	2,676	11,926	5,224	15,473	1,121	1,059	1.30	1.95	41.9	20.3					
	11月	2,427	11,462	5,706	15,577	1,103	1,044	1.36	2.35	45.4	18.3					
	12月	1,959	10,629	4,940	14,644	894	845	1.38	2.52	45.6	17.1					
	平成29年 1月	2,998	10,965	5,819	15,448	885	844	1.41	1.94	29.5	14.5					
	2月	3,043	11,602	5,940	15,937	1,138	1,095	1.37	1.95	37.4	18.4					
3月	3,216	12,425	5,588	15,896	1,502	1,445	1.28	1.74	46.7	25.9						
4月	3,688	12,871	5,298	15,116	1,331	1,260	1.17	1.44	36.1	23.8						
5月	3,014	12,696	5,327	14,718	1,229	1,173	1.16	1.77	40.8	22.0						
対前月比(%)	▲18.3	▲1.4	0.5	▲2.6	▲7.7	▲6.9	ポ▲0.01	ポ0.33	ポ4.7	ポ▲1.8						
対前年同月比(%)	▲0.4	▲2.5	3.2	3.0	▲4.8	▲4.8	ポ0.06	ポ0.06	ポ▲1.9	ポ▲1.9						
安定所別(5月)	徳島	1,265	5,611	2,772	7,825	455	559	1.39	2.19	36.0	20.2	完全失業者数 完全失業率 季節調整値				
小松島出張所	227	873	275	820	91	62	0.94	1.21	40.1	22.5						
三好	139	559	268	699	87	68	1.25	1.93	62.6	25.4						
美馬	177	694	235	657	79	65	0.95	1.33	44.6	27.7						
阿南	275	1,145	334	945	150	110	0.83	1.21	54.5	32.9						
5月)	牟岐出張所	54	267	117	313	29	25	1.17	2.17	53.7	21.4					
	吉野川	331	1,284	375	1,021	139	94	0.80	1.13	42.0	25.1					
	鳴門	546	2,263	951	2,438	199	190	1.08	1.74	36.4	20.0					
全国	平成28年 4月	千件	千人	千人	千人	千件	千人					万人	%	※	%	
	5月	572	2,005	801	2,246	157	157	1.12	1.40	27.5	19.7	224	3.4	3.2		
	6月	460	1,975	750	2,183	145	145	1.11	1.63	31.4	19.3	216	3.2	3.2		
	7月	438	1,931	798	2,195	147	147	1.14	1.82	33.6	18.4	210	3.1	3.1		
	8月	396	1,847	794	2,187	128	128	1.18	2.01	32.4	16.1	203	3.0	3.0		
	9月	409	1,823	789	2,230	124	124	1.22	1.93	30.3	15.7	212	3.2	3.1		
	10月	429	1,819	833	2,283	137	137	1.26	1.94	31.9	16.4	204	3.0	3.0		
	11月	421	1,813	841	2,316	135	135	1.28	2.00	32.2	16.1	195	2.9	3.0		
	12月	370	1,748	775	2,297	127	127	1.31	2.09	34.3	16.4	197	3.0	3.1		
	平成29年 1月	307	1,621	721	2,200	107	107	1.36	2.35	35.0	14.9	193	2.9	3.1		
	2月	454	1,664	879	2,265	104	104	1.36	1.94	22.8	11.8	197	3.0	3.0		
	3月	457	1,746	890	2,390	135	135	1.37	1.95	29.6	15.2	188	2.8	2.8		
	4月	477	1,851	864	2,471	180	180	1.34	1.81	37.7	20.8	188	2.8	2.8		
	546	1,912	827	2,376	151	151	1.24	1.51	27.6	18.2	197	2.9	2.8			

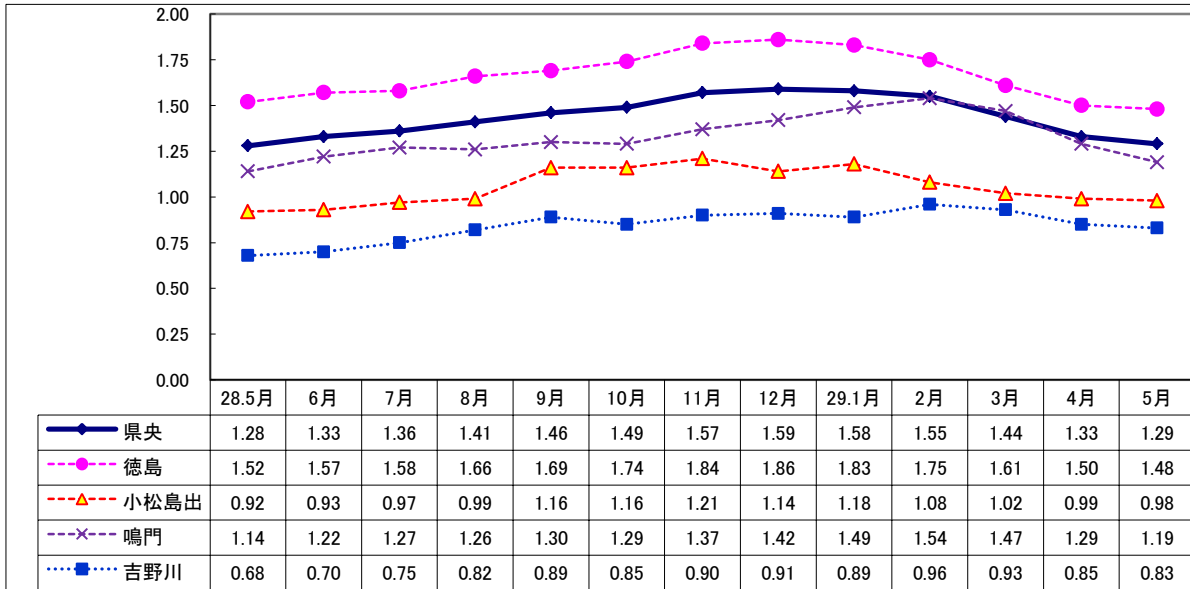
## Ⅱ 産業別・規模別 新規求人の状況

No.4

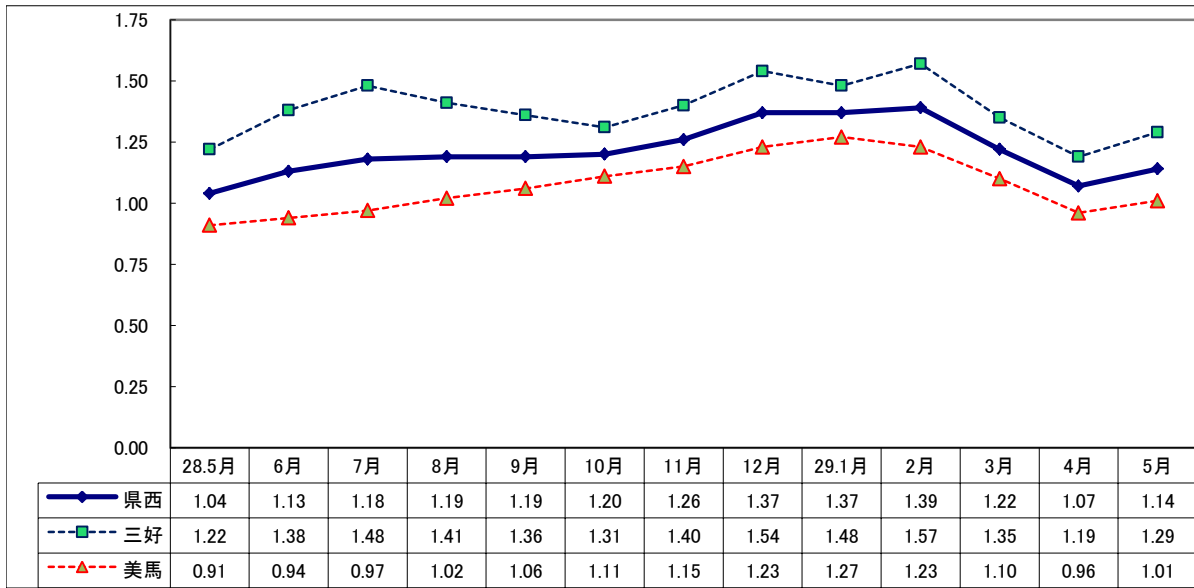
項 目  産 業 ・ 規 模	一般(日雇・学卒を除く)					パートタイムを除く					パートタイム				
	29年 5月 (人)			29年 4月 (人)	28年 5月 (人)	29年 5月 (人)			29年 4月 (人)	28年 5月 (人)	29年 5月 (人)			29年 4月 (人)	28年 5月 (人)
		前月比 (%)	前年比 (%)				前月比 (%)	前年比 (%)				前月比 (%)	前年比 (%)		
A , B 農 , 林 , 漁 業 (01~04)	94	▲ 4.1	46.9	98	64	31	▲ 16.2	181.8	37	11	63	3.3	18.9	61	53
C 鉱業, 採石業, 砂利採取業 (05)	1	0.0	▲ 66.7	1	3	1	0.0	▲ 66.7	1	3	0	—	—	0	0
D 建 設 業 (06~08)	380	5.3	▲ 17.4	361	460	354	2.3	▲ 17.3	346	428	26	73.3	▲ 18.8	15	32
E 製 造 業 (09~32)	591	39.4	▲ 1.0	424	597	357	24.8	▲ 0.8	286	360	234	69.6	▲ 1.3	138	237
09 食料品製造業	256	39.9	8.5	183	236	101	12.2	1.0	90	100	155	66.7	14.0	93	136
10 飲料・たばこ・飼料製造業	5	25.0	▲ 37.5	4	8	5	25.0	66.7	4	3	0	—	—	0	5
11 繊維工業	39	95.0	▲ 23.5	20	51	24	100.0	▲ 4.0	12	25	15	87.5	▲ 42.3	8	26
12 木材・木製品製造業	26	0.0	30.0	26	20	18	▲ 18.2	0.0	22	18	8	100.0	300.0	4	2
13 家具・装備品製造業	7	▲ 56.3	▲ 66.7	16	21	7	▲ 53.3	▲ 58.8	15	17	0	—	—	1	4
14 パルプ・紙・紙加工品製造業	25	177.8	31.6	9	19	19	111.1	35.7	9	14	6	—	20.0	0	5
15 印刷・同関連業	13	▲ 18.8	▲ 23.5	16	17	12	33.3	33.3	9	9	1	▲ 85.7	▲ 87.5	7	8
16 化学工業	19	111.1	▲ 5.0	9	20	14	55.6	▲ 12.5	9	16	5	—	25.0	0	4
17 石油製品・石炭製品製造業	0	—	—	0	0	0	—	—	0	0	0	—	—	0	0
18 プラスチック製品製造業	31	416.7	▲ 26.2	6	42	26	333.3	▲ 3.7	6	27	5	—	▲ 66.7	0	15
19 ゴム製品製造業	3	▲ 40.0	▲ 50.0	5	6	2	▲ 60.0	▲ 66.7	5	6	1	—	—	0	0
21 窯業・土石製品製造業	18	28.6	▲ 33.3	14	27	13	8.3	▲ 31.6	12	19	5	150.0	▲ 37.5	2	8
22 鉄鋼業	4	33.3	▲ 20.0	3	5	4	33.3	▲ 20.0	3	5	0	—	—	0	0
23 非鉄金属製造業	0	—	—	0	0	0	—	—	0	0	0	—	—	0	0
24 金属製品製造業	37	5.7	23.3	35	30	29	▲ 9.4	26.1	32	23	8	166.7	14.3	3	7
25 はん用機械器具製造業	19	90.0	111.1	10	9	18	100.0	125.0	9	8	1	0.0	0.0	1	1
26 生産用機械器具製造業	16	6.7	▲ 20.0	15	20	15	87.5	▲ 25.0	8	20	1	▲ 85.7	—	7	0
27 業務用機械器具製造業	0	—	—	2	2	0	—	—	2	2	0	—	—	0	0
28 電子部品・デバイス・電子回路製造業	18	260.0	▲ 18.2	5	22	15	200.0	▲ 16.7	5	18	3	—	▲ 25.0	0	4
29 電気機械器具製造業	17	▲ 32.0	30.8	25	13	7	▲ 61.1	▲ 30.0	18	10	10	42.9	233.3	7	3
30 情報通信機械器具製造業	1	—	▲ 66.7	0	3	0	—	—	0	1	1	—	▲ 50.0	0	2
31 輸送用機械器具製造業	29	190.0	26.1	10	23	23	187.5	43.8	8	16	6	200.0	▲ 14.3	2	7
20,32 その他の製造業	8	▲ 27.3	166.7	11	3	5	▲ 37.5	66.7	8	3	3	0.0	—	3	0
F 電気・ガス・熱供給・水道業 (33~36)	5	▲ 37.5	25.0	8	4	5	▲ 37.5	66.7	8	3	0	—	—	0	1
G 情 報 通 信 業 (37~41)	43	72.0	▲ 6.5	25	46	31	82.4	10.7	17	28	12	50.0	▲ 33.3	8	18
H 運 輸 業 , 郵 便 業 (42~49)	210	▲ 1.4	▲ 8.3	213	229	139	▲ 15.2	▲ 10.9	164	156	71	44.9	▲ 2.7	49	73
I 卸 売 業 , 小 売 業 (50~61)	717	▲ 26.2	▲ 17.5	971	869	336	▲ 11.8	▲ 17.2	381	406	381	▲ 35.4	▲ 17.7	590	463
J 金 融 業 , 保 険 業 (62~67)	40	▲ 4.8	▲ 37.5	42	64	27	▲ 15.6	▲ 34.1	32	41	13	30.0	▲ 43.5	10	23
K 不動産業, 物品賃貸業 (68~70)	99	86.8	▲ 15.4	53	117	82	90.7	▲ 24.1	43	108	17	70.0	88.9	10	9
L 学術研究, 専門・技術サービス業 (71~74)	119	116.4	29.3	55	92	101	114.9	53.0	47	66	18	125.0	▲ 30.8	8	26
M 宿泊業, 飲食サービス業 (75~77)	486	▲ 4.0	▲ 1.8	506	495	118	▲ 11.9	▲ 15.1	134	139	368	▲ 1.1	3.4	372	356
N 生活関連サービス業, 娯楽業 (78~80)	237	22.2	▲ 16.5	194	284	124	14.8	▲ 19.0	108	153	113	31.4	▲ 13.7	86	131
O 教育, 学習支援業 (81,82)	81	47.3	28.6	55	63	39	95.0	105.3	20	19	42	20.0	▲ 4.5	35	44
P 医 療 , 福 祉 (83~85)	1,699	▲ 6.6	7.8	1,819	1,576	984	▲ 9.8	13.5	1,091	867	715	▲ 1.8	0.8	728	709
Q 複 合 サ ー ビ ス 事 業 (86, 87)	75	41.5	257.1	53	21	60	200.0	328.6	20	14	15	▲ 54.5	114.3	33	7
R サ ー ビ ス 業 (88~96)	659	1.5	36.4	649	483	456	11.8	61.7	408	282	203	▲ 15.8	1.0	241	201
S , T 公 務 ・ そ の 他 (97,98,99)	109	▲ 30.6	▲ 29.2	157	154	72	▲ 37.9	▲ 24.2	116	95	37	▲ 9.8	▲ 37.3	41	59
	5,645	▲ 0.7	0.4	5,684	5,621	3,317	1.8	4.3	3,259	3,179	2,328	▲ 4.0	▲ 4.7	2,425	2,442
規 模 別															
29人以下	3,362	▲ 5.9	▲ 0.7	3,574	3,384	1,861	▲ 9.0	2.6	2,045	1,814	1,501	▲ 1.8	▲ 4.4	1,529	1,570
30 ~ 99人	1,411	▲ 2.8	▲ 7.6	1,452	1,527	872	4.2	▲ 8.8	837	956	539	▲ 12.4	▲ 5.6	615	571
100 ~ 299人	605	36.3	20.0	444	504	421	78.4	38.9	236	303	184	▲ 11.5	▲ 8.5	208	201
300 ~ 499人	197	60.2	45.9	123	135	113	27.0	52.7	89	74	84	147.1	37.7	34	61
500 ~ 999人	42	▲ 40.8	▲ 19.2	71	52	30	▲ 40.0	66.7	50	18	12	▲ 42.9	▲ 64.7	21	34
1,000人以上	28	40.0	47.4	20	19	20	900.0	42.9	2	14	8	▲ 55.6	60.0	18	5

### Ⅲ 安定所別有効求人倍率(原数値)の推移 県央地域

No5



### 県西地域



### 県南地域

