



平成29年5月26日

【照会先】

徳島労働局職業安定部職業安定課

課長 花野 義弘

課長 補佐 笠井 勝巳

地方労働市場情報官 以西 和恵

(電話) 088-611-5383

報道関係者 各位

職業安定業務統計速報(平成29年4月分)について

徳島県の有効求人倍率 1.40倍(季節調整値)
 全国 1.45倍(3月)
 四国 1.42倍(3月)

1. 概況

- ・有効求人倍率(季節調整値)は1.40倍で、前月を0.07ポイント上回った。
- ・新規求人倍率(季節調整値)は2.17倍で、前月を0.29ポイント上回った。
- ・有効求人数(原数値)は、前月比5.1%減、前年同月比3.5%増(20か月連続)の16,262人、有効求職者数(原数値)は、前月比3.7%増、前年同月比2.0%減(51か月連続)の12,916人となった。
- ・正社員の有効求人倍率(原数値)は0.82倍で、前年同月を0.04ポイント上回った。

- 県央地域(徳島、小松島出張所、鳴門、吉野川管内) 1.33倍(前月1.44倍、前年同月1.29倍)
- 県西地域(美馬、三好管内) 1.07倍(前月1.22倍、前年同月0.97倍)
- 県南地域(阿南、牟岐出張所管内) 0.93倍(前月1.01倍、前年同月0.73倍)

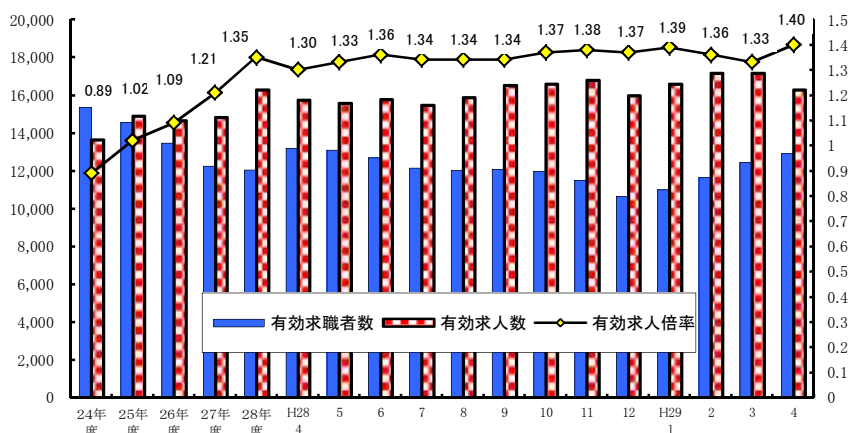
<職業別有効求人倍率>

常用フルタイム

職業別	有効求人倍率
計	1.03
管理的職業	2.36
専門・技術的職業	2.24
事務的職業	0.41
販売の職業	1.11
サービスの職業	1.88
保安の職業	5.20
農林漁業の職業	0.75
生産工程の職業	0.91
輸送・機械運転の職業	1.30
建設・採掘の職業	2.40
運搬・清掃・包装等の職業	0.33

(参考:福祉関連職業合計 2.42)

<有効求人倍率の推移(季節調整値)>



平成28年12月以前の数値は新季節指数により改訂されている。
 (季節調整法はセンサス局法Ⅱ(X-12-ARIMA)による。)

2. 新規求人の動き

- ・新規求人数(原数値)は、前月比6.4%減、前年同月比では0.2%増(6か月連続)の5,684人となった。
- ・新規求人数に占める正社員求人の割合は44.3%となり、前年同月比では2.5ポイント増となった。
- ・新規求人数(パートを含む)を産業分類(大分類)で見ると、前年同月比で増加したものは、複合サービス事業178.9%、医療、福祉24.9%などで、減少したものは教育、学習支援業▲68.0%、学術研究、専門・技術サービス業▲56.0%、サービス業▲18.8%などである。

3. 新規求職の動き

- ・新規求職者数(原数値)は、前月比15.2%増、前年同月比4.2%減(2か月ぶり)の3,711人となった。
- ・新規常用求職者は前年同月比で4.2%の減、パート求職者は同0.2%の減となった。
- ・新規常用求職者(パートを除く)の求職理由別状況をみると、前年同月比で在職者2.6%減(2か月ぶり)、事業主都合離職者13.0%減(7か月連続)、定年到達者4.6%減(3か月連続)、自己都合離職者2.0%減(11か月連続)、無業者9.3%減(3か月ぶり)となった。

<年齢別新規常用求職者(パートを除く)>

年齢別	求職者数	前年同月比
計	2,334	▲ 6.0%
24歳以下	364	▲ 4.0%
25～34	625	▲ 4.6%
35～44	453	▲ 12.4%
45～54	427	6.8%
55～59	160	▲ 24.2%
60～64	197	▲ 6.6%
65歳以上	108	▲ 2.7%

<求職理由別新規常用求職者(パートを除く)>

求職理由別	求職者数	構成比	前年同月比
計	2,334	-	▲ 6.0%
在職者	528	22.6%	▲ 2.6%
離職者	1,591	68.2%	▲ 6.7%
事業主都合	584	25.0%	▲ 13.0%
定年到達者	83	3.6%	▲ 4.6%
自己都合	900	38.6%	▲ 2.0%
自営・その他	23	1.0%	▲ 17.9%
無業者	215	9.2%	▲ 9.3%

4. 就職の動き

- ・就職件数は前年同月比4.3%増の1,476件となった。
- ・就職率は前年同月比3.3ポイント増の39.8%となった。

5. 雇用保険の動き

- ・雇用保険被保険者数は199,060人で前年同月比1.8%増、資格取得者数は7,300人(同6.0%増)、資格喪失者数は6,649人(同3.7%減)となった。
- ・受給資格決定件数は1,346件(前年同月1,476件)で、前年同月比8.8%減となった。
- ・受給者実人員は2,094人(前年同月2,413人)で、前年同月比13.2%減(48か月連続)となった。

<年齢別雇用保険受給者実人員>

年齢別	実人員	前年同月比
計	2,094	▲ 13.2%
29歳以下	323	▲ 4.4%
30歳～44歳	587	▲ 10.8%
45歳～59歳	678	▲ 13.3%
60歳以上	506	▲ 20.3%

<産業別雇用保険資格喪失者>

産業別	資格喪失者数	うち事業主都合	事業主都合割合
産業計	6,649	295	4.4%
建設業	287	58	20.2%
製造業	571	30	5.3%
運輸、郵便業	142	16	11.3%
卸・小売業	417	47	11.3%
医療、福祉	1,515	52	3.4%
サービス業	910	19	2.1%

6. 県内の雇用失業情勢

有効求人倍率は1倍台で推移しており、雇用失業情勢は、改善が進んでいる。

このような状況の中、求人・求職者のニーズや状況に応じた的確な職業紹介及び求職者支援訓練等への誘導等によるさらにきめ細かな就職支援を図っていく。

I 職業紹介の状況

項目 年月		労働市場											
		1. 一般労働者 { 日雇・学卒 (中学、高校) を除く全数 }											
		求職		求人		就職	充足	求人倍率				就職率	充足率
		① 新求 件数 (件)	② 有効 求職 者数 (人)	③ 新規 求人数 (人)	④ 有効 求人数 (人)	⑤ 就職 件数 (件)	⑥ 充足 数 (人)	⑦ 有効 ④/② (倍) 季節 調整 値 (倍)		⑧ 新規 ③/① (倍) 季節 調整 値 (倍)		新規 ⑤/① ×100 (%)	⑥/③ ×100 (%)
徳島県	平成25年度平均	3,357	14,547	5,573	14,882	1,409	1,335	1.02	-	1.66	-	42.0	24.0
	平成26年度平均	3,050	13,462	5,369	14,652	1,311	1,244	1.09	-	1.76	-	43.0	23.2
	平成27年度平均	2,884	12,255	5,499	14,815	1,261	1,203	1.21	-	1.91	-	43.7	21.9
	平成28年度平均	2,832	12,033	5,916	16,257	1,253	1,177	1.35	-	2.09	-	44.2	19.9
	前年度対比	▲1.8	▲1.8	7.6	9.7	▲0.6	▲2.2	ポ0.14	-	ポ0.18	-	ポ0.5	ポ▲2.0
	平成28年 4月	3,872	13,181	5,671	15,718	1,415	1,345	1.19	1.30	1.46	2.02	36.5	23.7
	5月	3,036	13,078	5,621	15,567	1,393	1,326	1.19	1.33	1.85	2.22	45.9	23.6
	6月	2,728	12,673	5,921	15,758	1,375	1,299	1.24	1.36	2.17	2.12	50.4	21.9
	7月	2,486	12,138	5,334	15,470	1,178	1,082	1.27	1.34	2.15	1.91	47.4	20.3
	8月	2,713	12,014	5,962	15,856	1,147	1,052	1.32	1.34	2.20	2.09	42.3	17.6
	9月	2,765	12,087	6,447	16,508	1,209	1,120	1.37	1.34	2.33	2.24	43.7	17.4
	10月	2,688	11,971	5,668	16,578	1,240	1,156	1.38	1.37	2.11	2.06	46.1	20.4
	11月	2,435	11,496	6,195	16,782	1,200	1,131	1.46	1.38	2.54	2.24	49.3	18.3
	12月	1,967	10,658	5,454	15,981	1,035	972	1.50	1.37	2.77	2.14	52.6	17.8
	平成29年 1月	3,009	10,996	6,182	16,583	981	924	1.51	1.39	2.05	1.95	32.6	14.9
	2月	3,061	11,641	6,470	17,147	1,225	1,161	1.47	1.36	2.11	2.25	40.0	17.9
	3月	3,221	12,458	6,071	17,137	1,635	1,557	1.38	1.33	1.88	1.88	50.8	25.6
	4月	3,711	12,916	5,684	16,262	1,476	1,380	1.26	1.40	1.53	2.17	39.8	24.3
	对前月比 (%)	15.2	3.7	▲6.4	▲5.1	▲9.7	▲11.4	ポ▲0.12	ポ0.07	ポ▲0.35	ポ0.29	ポ▲11.0	ポ▲1.3
对前年同月比 (%)	▲4.2	▲2.0	0.2	3.5	4.3	2.6	ポ0.07	ポ0.10	ポ0.07	ポ0.15	ポ3.3	ポ0.6	
安定所別 (4月)	徳島	1,539	5,792	3,016	8,699	560	624	1.50	-	1.96	-	36.4	20.7
	小松島出張所	277	858	360	853	109	74	0.99	-	1.30	-	39.4	20.6
	三好	197	613	195	727	109	70	1.19	-	0.99	-	55.3	35.9
	美馬	257	710	267	685	95	75	0.96	-	1.04	-	37.0	28.1
	阿南	317	1,133	341	989	168	122	0.87	-	1.08	-	53.0	35.8
	牟岐出張所	80	276	93	318	32	32	1.15	-	1.16	-	40.0	34.4
	吉野川	387	1,282	399	1,096	145	112	0.85	-	1.03	-	37.5	28.1
	鳴門	657	2,252	1,013	2,895	258	271	1.29	-	1.54	-	39.3	26.8
全国	平成28年 3月	千件 509	千人 1,964	千人 921	千人 2,646	千件 201	千人 201	1.35	1.31	1.81	1.94	39.5	21.8
	4月	582	2,034	895	2,524	172	172	1.24	1.33	1.54	2.04	29.6	19.2
	5月	466	1,996	853	2,450	159	159	1.23	1.35	1.83	2.06	34.0	18.6
	6月	444	1,948	907	2,472	163	163	1.27	1.36	2.05	2.03	36.7	17.9
	7月	401	1,863	891	2,460	142	142	1.32	1.37	2.22	2.03	35.3	15.9
	8月	413	1,836	888	2,500	136	136	1.36	1.37	2.15	2.07	32.8	15.3
	9月	432	1,830	944	2,563	149	149	1.40	1.38	2.19	2.10	34.6	15.8
	10月	424	1,824	956	2,613	148	148	1.43	1.40	2.25	2.11	34.9	15.5
	11月	382	1,767	893	2,610	140	140	1.48	1.41	2.34	2.15	36.6	15.7
	12月	336	1,665	842	2,520	123	123	1.51	1.43	2.51	2.19	36.5	14.6
	平成29年 1月	475	1,716	1,007	2,592	119	119	1.51	1.43	2.12	2.13	25.0	11.8
	2月	465	1,780	1,014	2,725	150	150	1.53	1.43	2.18	2.12	32.2	14.8
	3月	491	1,880	981	2,807	197	197	1.49	1.45	2.00	2.13	40.1	20.1

労働市場														
2. 1.のうち中高年齢者(45才以上) (パートを除く)				3. 1.のうち パート					4. 正社員 (パートを除く常用)					
⑩ 新規 求職 件数 (件)	⑪ 有効 求職 者数 (人)	⑫ ⑩のうち 55才以 上の者 (人)	⑬ 就職 件数 (件)	⑭ 新規 求職 件数 (件)	⑮ 有効 求職 者数 (人)	⑯ 新規 求人数 (人)	⑰ 有効 求人数 (人)	⑱ 就職 件数 (件)	新規 求人数 (人)	有効 求人数 (人)	就職 件数 (件)	フルタイム 有効 求職者数 (人)	有効 求人 倍率 (倍)	充足率 (%)
738	3,757	1,983	246	978	4,230	2,323	6,198	526	2,443	6,671	599	10,276	0.65	23.7
673	3,558	1,897	224	923	4,074	2,266	6,158	509	2,346	6,502	571	9,356	0.69	23.6
653	3,216	1,732	228	890	3,863	2,342	6,293	495	2,416	6,607	561	8,358	0.79	22.6
633	3,105	1,614	238	892	3,927	2,568	6,980	488	2,521	7,068	561	8,082	0.87	21.4
▲ 3.1	▲ 3.5	▲ 6.8	4.4	0.2	1.7	9.6	10.9	▲ 1.4	4.3	7.0	0.0	▲ 3.3	ポ ⁰ 0.08	ポ▲1.2
937	3,507	1,895	277	1,372	4,180	2,636	6,812	541	2,368	6,941	631	8,956	0.78	26.4
644	3,412	1,863	281	1,000	4,303	2,442	6,892	567	2,438	6,815	585	8,743	0.78	23.2
579	3,267	1,760	233	870	4,211	2,523	6,912	571	2,609	6,895	587	8,430	0.82	21.5
559	3,133	1,644	193	743	4,000	2,337	6,651	467	2,303	6,864	526	8,111	0.85	21.8
621	3,120	1,609	249	759	3,875	2,509	6,718	377	2,558	7,001	573	8,119	0.86	20.8
559	3,065	1,578	203	853	3,911	2,917	7,208	452	2,748	7,138	567	8,153	0.88	19.2
611	3,057	1,562	229	844	3,869	2,490	7,237	477	2,379	7,094	577	8,080	0.88	23.3
503	2,892	1,461	210	814	3,818	2,698	7,303	463	2,632	7,206	554	7,661	0.94	20.1
430	2,742	1,389	205	646	3,594	2,066	6,613	435	2,574	7,041	433	7,049	1.00	16.4
664	2,837	1,454	213	901	3,630	2,605	6,746	361	2,625	7,386	476	7,351	1.00	17.6
744	3,017	1,526	242	917	3,758	2,928	7,220	491	2,621	7,405	573	7,861	0.94	21.3
740	3,211	1,631	315	990	3,970	2,662	7,450	652	2,399	7,031	650	8,470	0.83	26.5
894	3,343	1,735	277	1,369	4,391	2,425	7,050	595	2,516	6,997	603	8,507	0.82	25.2
20.8	4.1	6.4	▲ 12.1	38.3	10.6	▲ 8.9	▲ 5.4	▲ 8.7	4.9	▲ 0.5	▲ 7.2	0.4	ポ▲0.01	ポ▲1.3
▲ 4.6	▲ 4.7	▲ 8.4	0.0	▲ 0.2	5.0	▲ 8.0	3.5	10.0	6.3	0.8	▲ 4.4	▲ 5.0	ポ ⁰ 0.04	ポ▲1.2
373	1,515	784	104	530	1,884	1,356	3,784	224	1,293	3,691	230	3,896	0.95	25.1
64	237	127	23	116	310	167	338	41	147	424	49	548	0.77	21.8
65	182	106	24	73	227	74	317	52	90	334	41	384	0.87	24.4
78	185	91	20	85	249	93	266	32	156	355	47	461	0.77	25.6
74	285	158	27	124	407	112	388	71	174	455	61	725	0.63	19.5
28	92	37	7	30	86	42	132	13	22	95	5	190	0.50	27.3
81	296	149	30	158	448	164	458	53	204	486	71	832	0.58	28.9
131	551	283	42	253	780	417	1,367	109	430	1,157	99	1,471	0.79	27.4
千件	千人	千人	千件	千件	千人	千人	千人	千件	千人	千人	千件	千人		
131	529	257	43	152	604	386	1,080	79	371	1,101	79	1,334	0.83	21.3
151	548	276	36	202	656	363	1,032	68	378	1,063	72	1,354	0.79	19.2
111	526	264	33	156	661	350	1,002	64	356	1,038	68	1,319	0.79	19.0
109	512	255	34	140	653	369	1,001	66	377	1,052	70	1,283	0.82	18.6
101	493	240	30	119	608	355	988	55	383	1,055	63	1,243	0.85	16.6
102	485	234	30	124	592	356	997	50	376	1,075	63	1,235	0.87	16.7
104	480	230	32	140	598	382	1,025	57	393	1,096	67	1,226	0.89	17.0
105	478	229	32	135	600	390	1,051	58	402	1,114	67	1,217	0.92	16.5
99	467	224	30	117	581	363	1,053	54	374	1,110	63	1,171	0.95	16.8
101	459	227	27	91	534	331	1,008	47	356	1,078	55	1,090	0.99	15.6
129	479	239	26	140	542	407	1,034	46	427	1,110	55	1,125	0.99	12.8
124	490	241	31	145	570	425	1,102	60	410	1,151	66	1,181	0.97	16.1
129	511	250	42	151	607	408	1,150	82	398	1,177	76	1,248	0.94	19.1

項目 年月		労働市場										※ 今月の動き ※ ○ 4月の新規求人数は、5,684人で対前年同月比0.2%の増加となった。 これをパートを含む産業分類(大分類)についてみると、前年同月比で増加したものは複合サービス事業178.9%、医療、福祉24.9%などで、減少したものは教育、学習支援業▲68.0%、学術研究、専門・技術サービス業▲56.0%、サービス業▲18.8%などである。 また、パートタイム求人は2,425人で、対前年同月比8.0%減少となった。 ○ 新規求職者は3,711人で、対前年同月比は4.2%減少となった。 受給資格決定件数は1,346件で前年同月比8.8%減少、受給者実人員は2,094人で同13.2%減少した。 ○ 有効求人倍率(季節調整値)は、1.40倍で前月を0.07ポイント上回った。 新季節指数による改訂 完全失業率及び求人倍率(季節調整値)は全数に係る数値で、平成28年12月以前の数値は新季節指数により改訂されている。 有効求人倍率(季節調整値) 徳島 4月 1.40倍 全国 3月 1.45倍 労働力調査関係 資料出所:総務省統計局 完全失業者数 完全失業率 季節調整値		
		1. のうち 5. 常用 { 日雇・学卒(中学、高校)を除く全数 }												
		求職		求人		就職	充足	求人倍率		就職率	充足率			
		① 新規 求 件 数 (件)	② 有効 求 職 者 数 (人)	③ 新規 求 人 数 (人)	④ 有効 求 人 数 (人)	⑤ 就 職 件 数 (件)	⑥ 充 足 数 (人)	⑦ 有 効 ④/② (倍)	⑧ 新規 ③/① (倍)	⑤/① ×100 (%)	⑥/③ ×100 (%)			
徳島県	平成25年度平均	3,341	14,480	5,078	13,698	1,265	1,201	0.95	1.52	37.9	23.7	○ 4月の新規求人数は、5,684人で対前年同月比0.2%の増加となった。 これをパートを含む産業分類(大分類)についてみると、前年同月比で増加したものは複合サービス事業178.9%、医療、福祉24.9%などで、減少したものは教育、学習支援業▲68.0%、学術研究、専門・技術サービス業▲56.0%、サービス業▲18.8%などである。 また、パートタイム求人は2,425人で、対前年同月比8.0%減少となった。 ○ 新規求職者は3,711人で、対前年同月比は4.2%減少となった。 受給資格決定件数は1,346件で前年同月比8.8%減少、受給者実人員は2,094人で同13.2%減少した。 ○ 有効求人倍率(季節調整値)は、1.40倍で前月を0.07ポイント上回った。 新季節指数による改訂 完全失業率及び求人倍率(季節調整値)は全数に係る数値で、平成28年12月以前の数値は新季節指数により改訂されている。 有効求人倍率(季節調整値) 徳島 4月 1.40倍 全国 3月 1.45倍 労働力調査関係 資料出所:総務省統計局 完全失業者数 完全失業率 季節調整値		
	平成26年度平均	3,034	13,410	4,860	13,355	1,172	1,117	1.00	1.60	38.6	23.0			
	平成27年度平均	2,864	12,200	4,993	13,543	1,142	1,093	1.11	1.74	39.9	21.9			
	平成28年度平均	2,820	11,989	5,462	15,047	1,145	1,086	1.26	1.94	40.6	19.9			
	前年度対比	▲1.5	▲1.7	9.4	11.1	0.3	▲0.6	ポ0.15	ポ0.20	ポ0.7	ポ▲2.0			
	平成28年 4月	3,851	13,109	5,214	14,346	1,308	1,265	1.09	1.35	34.0	24.3			
	5月	3,025	13,023	5,164	14,286	1,291	1,232	1.10	1.71	42.7	23.9			
	6月	2,716	12,622	5,395	14,478	1,232	1,166	1.15	1.99	45.4	21.6			
	7月	2,471	12,089	4,909	14,260	1,063	985	1.18	1.99	43.0	20.1			
	8月	2,704	11,971	5,617	14,772	1,072	985	1.23	2.08	39.6	17.5			
	9月	2,751	12,043	6,026	15,445	1,133	1,063	1.28	2.19	41.2	17.6			
	10月	2,676	11,926	5,224	15,473	1,121	1,059	1.30	1.95	41.9	20.3			
	11月	2,427	11,462	5,706	15,577	1,103	1,044	1.36	2.35	45.4	18.3			
	12月	1,959	10,629	4,940	14,644	894	845	1.38	2.52	45.6	17.1			
	平成29年 1月	2,998	10,965	5,819	15,448	885	844	1.41	1.94	29.5	14.5			
	2月	3,043	11,602	5,940	15,937	1,138	1,095	1.37	1.95	37.4	18.4			
3月	3,216	12,425	5,588	15,896	1,502	1,445	1.28	1.74	46.7	25.9				
4月	3,688	12,871	5,298	15,116	1,331	1,260	1.17	1.44	36.1	23.8				
対前月比(%)	14.7	3.6	▲5.2	▲4.9	▲11.4	▲12.8	ポ▲0.11	ポ▲0.30	ポ▲10.6	ポ▲2.1				
対前年同月比(%)	▲4.2	▲1.8	1.6	5.4	1.8	▲0.4	ポ0.08	ポ0.09	ポ2.1	ポ▲0.5				
安徳島	1,529	5,771	2,848	8,181	504	600	1.42	1.86	33.0	21.1				
所別	小松島出張所	276	857	336	817	102	68	0.95	1.22	37.0	20.2			
	三好	195	608	189	696	103	67	1.14	0.97	52.8	35.4			
	美馬	257	710	248	648	87	67	0.91	0.96	33.9	27.0			
	阿南	313	1,126	332	970	157	120	0.86	1.06	50.2	36.1			
	4 牟岐出張所	78	274	93	318	32	32	1.16	1.19	41.0	34.4			
	吉野川	385	1,276	389	1,036	130	107	0.81	1.01	33.8	27.5			
	鳴門	655	2,249	863	2,450	216	199	1.09	1.32	33.0	23.1			
全	平成28年 3月	千件 495	千人 1,934	千人 818	千人 2,332	千件 183	千人 183	1.21	1.66	37.0	22.4	万人 216	% 3.3	% 3.2
	4月	572	2,005	801	2,246	157	157	1.12	1.40	27.5	19.7	224	3.4	3.2
	5月	460	1,975	750	2,183	145	145	1.11	1.63	31.4	19.3	216	3.2	3.2
	6月	438	1,931	798	2,195	147	147	1.14	1.82	33.6	18.4	210	3.1	3.1
	7月	396	1,847	794	2,187	128	128	1.18	2.01	32.4	16.1	203	3.0	3.0
	8月	409	1,823	789	2,230	124	124	1.22	1.93	30.3	15.7	212	3.2	3.1
	9月	429	1,819	833	2,283	137	137	1.26	1.94	31.9	16.4	204	3.0	3.0
	10月	421	1,813	841	2,316	135	135	1.28	2.00	32.2	16.1	195	2.9	3.0
	11月	370	1,748	775	2,297	127	127	1.31	2.09	34.3	16.4	197	3.0	3.1
	12月	307	1,621	721	2,200	107	107	1.36	2.35	35.0	14.9	193	2.9	3.1
国	平成29年 1月	454	1,664	879	2,265	104	104	1.36	1.94	22.8	11.8	197	3.0	3.0
	2月	457	1,746	890	2,390	135	135	1.37	1.95	29.6	15.2	188	2.8	2.8
	3月	477	1,851	864	2,471	180	180	1.34	1.81	37.7	20.8	188	2.8	2.8

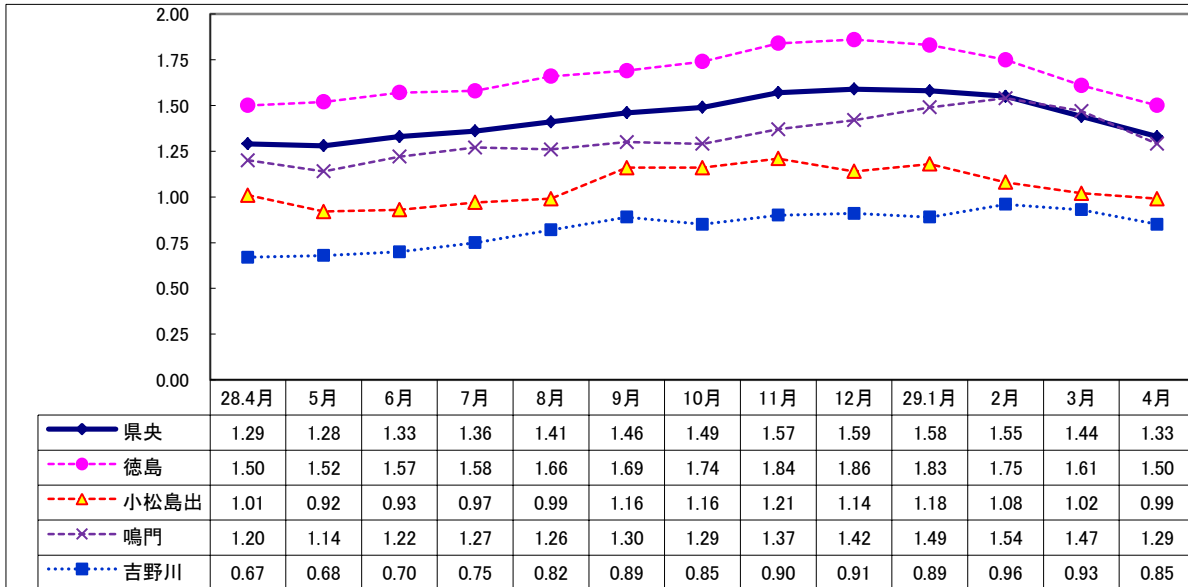
Ⅱ 産業別・規模別 新規求人の状況

No.4

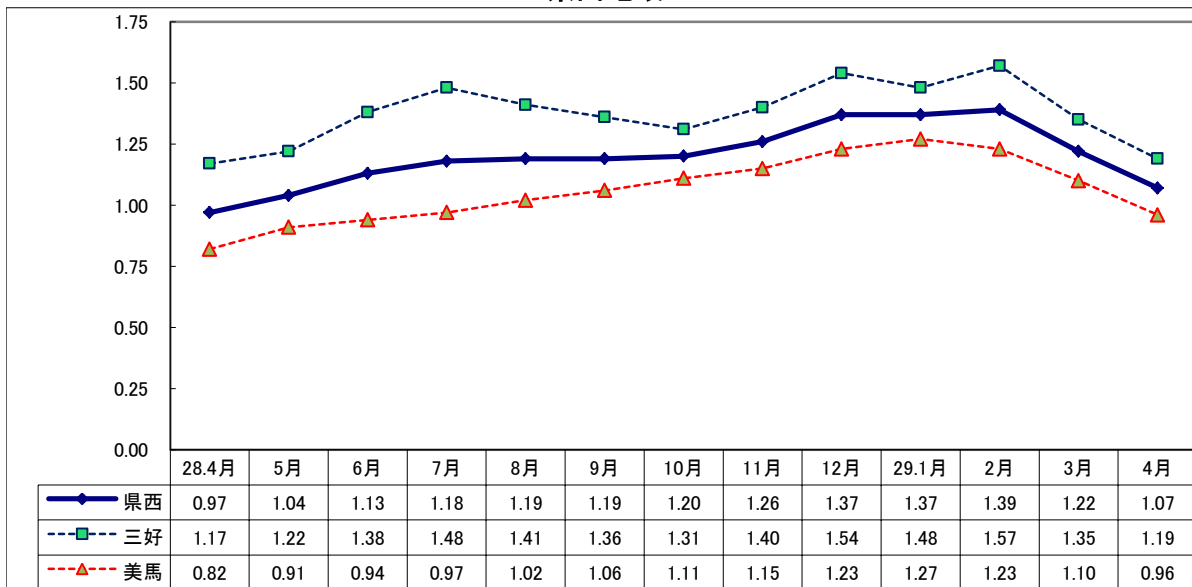
項 目 産 業 ・ 規 模	一般(日雇・学卒を除く)					パートタイムを除く					パートタイム				
	29年			29年	28年	29年			29年	28年	29年			29年	28年
	4月 (人)	前月比 (%)	前年比 (%)	3月 (人)	4月 (人)	4月 (人)	前月比 (%)	前年比 (%)	3月 (人)	4月 (人)	4月 (人)	前月比 (%)	前年比 (%)	3月 (人)	4月 (人)
A , B 農 , 林 , 漁 業 (01~04)	98	▲ 26.3	46.3	133	67	37	48.0	208.3	25	12	61	▲ 43.5	10.9	108	55
C 鉱 業 , 採 石 業 , 砂 利 採 取 業 (05)	1	▲ 50.0	—	2	0	1	▲ 50.0	—	2	0	0	—	—	0	0
D 建 設 業 (06~08)	361	▲ 4.5	▲ 16.2	378	431	346	▲ 4.4	▲ 17.0	362	417	15	▲ 6.3	7.1	16	14
E 製 造 業 (09~32)	424	2.4	0.2	414	423	286	8.3	8.3	264	264	138	▲ 8.0	▲ 13.2	150	159
09 食 料 品 製 造 業	183	27.1	10.9	144	165	90	45.2	30.4	62	69	93	13.4	▲ 3.1	82	96
10 飲 料 ・ た ば こ ・ 飼 料 製 造 業	4	▲ 20.0	▲ 55.6	5	9	4	▲ 20.0	▲ 20.0	5	5	0	—	—	0	4
11 繊 維 工 業	20	▲ 42.9	▲ 25.9	35	27	12	▲ 42.9	▲ 14.3	21	14	8	▲ 42.9	▲ 38.5	14	13
12 木 材 ・ 木 製 品 製 造 業	26	30.0	18.2	20	22	22	46.7	22.2	15	18	4	▲ 20.0	0.0	5	4
13 家 具 ・ 装 備 品 製 造 業	16	6.7	6.7	15	15	15	7.1	25.0	14	12	1	0.0	▲ 66.7	1	3
14 パ ル プ ・ 紙 ・ 紙 加 工 品 製 造 業	9	80.0	▲ 25.0	5	12	9	80.0	12.5	5	8	0	—	—	0	4
15 印 刷 ・ 同 関 連 業	16	14.3	6.7	14	15	9	0.0	12.5	9	8	7	40.0	0.0	5	7
16 化 学 工 業	9	▲ 43.8	▲ 50.0	16	18	9	▲ 18.2	▲ 47.1	11	17	0	—	—	5	1
17 石 油 製 品 ・ 石 炭 製 品 製 造 業	0	—	—	0	0	0	—	—	0	0	0	—	—	0	0
18 プ ラ ス チ ッ ク 製 品 製 造 業	6	0.0	▲ 60.0	6	15	6	50.0	50.0	4	4	0	—	—	2	11
19 ゴ ム 製 品 製 造 業	5	0.0	150.0	5	2	5	150.0	150.0	2	2	0	—	—	3	0
21 窯 業 ・ 土 石 製 品 製 造 業	14	7.7	▲ 6.7	13	15	12	20.0	0.0	10	12	2	▲ 33.3	▲ 33.3	3	3
22 鉄 鋼 業	3	0.0	50.0	3	2	3	0.0	50.0	3	2	0	—	—	0	0
23 非 鉄 金 属 製 造 業	0	—	—	0	2	0	—	—	0	2	0	—	—	0	0
24 金 属 製 品 製 造 業	35	16.7	34.6	30	26	32	28.0	33.3	25	24	3	▲ 40.0	50.0	5	2
25 は ん 用 機 械 器 具 製 造 業	10	11.1	233.3	9	3	9	0.0	200.0	9	3	1	—	—	0	0
26 生 産 用 機 械 器 具 製 造 業	15	15.4	50.0	13	10	8	▲ 27.3	▲ 11.1	11	9	7	250.0	600.0	2	1
27 業 務 用 機 械 器 具 製 造 業	2	0.0	▲ 80.0	2	10	2	0.0	▲ 80.0	2	10	0	—	—	0	0
28 電 子 部 品 ・ デ バ イ ス ・ 電 子 回 路 製 造 業	5	▲ 83.3	▲ 70.6	30	17	5	▲ 83.3	▲ 70.6	30	17	0	—	—	0	0
29 電 気 機 械 器 具 製 造 業	25	212.5	19.0	8	21	18	350.0	20.0	4	15	7	75.0	16.7	4	6
30 情 報 通 信 機 械 器 具 製 造 業	0	—	—	1	0	0	—	—	0	0	0	—	—	1	0
31 輸 送 用 機 械 器 具 製 造 業	10	▲ 60.0	66.7	25	6	8	▲ 57.9	60.0	19	5	2	▲ 66.7	100.0	6	1
20,32 そ の 他 の 製 造 業	11	▲ 26.7	0.0	15	11	8	166.7	0.0	3	8	3	▲ 75.0	0.0	12	3
F 電 気 ・ ガ ス ・ 熱 供 給 ・ 水 道 業 (33~36)	8	▲ 11.1	300.0	9	2	8	0.0	300.0	8	2	0	—	—	1	0
G 情 報 通 信 業 (37~41)	25	▲ 16.7	▲ 51.9	30	52	17	▲ 19.0	▲ 46.9	21	32	8	▲ 11.1	▲ 60.0	9	20
H 運 輸 業 , 郵 便 業 (42~49)	213	▲ 1.4	▲ 11.3	216	240	164	13.1	18.0	145	139	49	▲ 31.0	▲ 51.5	71	101
I 卸 売 業 , 小 売 業 (50~61)	971	13.3	4.0	857	934	381	▲ 5.2	▲ 0.3	402	382	590	29.7	6.9	455	552
J 金 融 業 , 保 険 業 (62~67)	42	23.5	▲ 10.6	34	47	32	60.0	▲ 22.0	20	41	10	▲ 28.6	66.7	14	6
K 不 動 産 業 , 物 品 賃 貸 業 (68~70)	53	3.9	15.2	51	46	43	10.3	38.7	39	31	10	▲ 16.7	▲ 33.3	12	15
L 学 術 研 究 , 専 門 ・ 技 術 サ ー ビ ス 業 (71~74)	55	▲ 35.3	▲ 56.0	85	125	47	▲ 26.6	▲ 47.8	64	90	8	▲ 61.9	▲ 77.1	21	35
M 宿 泊 業 , 飲 食 サ ー ビ ス 業 (75~77)	506	0.0	▲ 7.2	506	545	134	19.6	▲ 10.7	112	150	372	▲ 5.6	▲ 5.8	394	395
N 生 活 関 連 サ ー ビ ス 業 , 娯 楽 業 (78~80)	194	4.3	▲ 19.2	186	240	108	44.0	▲ 23.9	75	142	86	▲ 22.5	▲ 12.2	111	98
O 教 育 , 学 習 支 援 業 (81,82)	55	▲ 64.7	▲ 68.0	156	172	20	▲ 70.1	▲ 64.9	67	57	35	▲ 60.7	▲ 69.6	89	115
P 医 療 , 福 祉 (83~85)	1,819	10.6	24.9	1,645	1,456	1,091	14.8	29.3	950	844	728	4.7	19.0	695	612
Q 複 合 サ ー ビ ス 事 業 (86, 87)	53	8.2	178.9	49	19	20	▲ 42.9	42.9	35	14	33	135.7	560.0	14	5
R サ ー ビ ス 業 (88~96)	649	▲ 32.7	▲ 18.8	965	799	408	▲ 36.5	7.7	643	379	241	▲ 25.2	▲ 42.6	322	420
S , T 公 務 ・ そ の 他 (97,98,99)	157	▲ 55.8	115.1	355	73	116	▲ 33.7	197.4	175	39	41	▲ 77.2	20.6	180	34
	5,684	▲ 6.4	0.2	6,071	5,671	3,259	▲ 4.4	7.4	3,409	3,035	2,425	▲ 8.9	▲ 8.0	2,662	2,636
規 模 別															
29人以下	3,574	▲ 9.5	1.8	3,947	3,512	2,045	▲ 1.1	5.7	2,067	1,934	1,529	▲ 18.7	▲ 3.1	1,880	1,578
30 ~ 99人	1,452	0.3	▲ 3.2	1,447	1,500	837	▲ 10.4	8.0	934	775	615	19.9	▲ 15.2	513	725
100 ~ 299人	444	6.5	▲ 3.5	417	460	236	▲ 3.3	4.0	244	227	208	20.2	▲ 10.7	173	233
300 ~ 499人	123	24.2	▲ 23.6	99	161	89	64.8	▲ 1.1	54	90	34	▲ 24.4	▲ 52.1	45	71
500 ~ 999人	71	▲ 39.3	115.2	117	33	50	▲ 33.3	525.0	75	8	21	▲ 50.0	▲ 16.0	42	25
1,000人以上	20	▲ 54.5	300.0	44	5	2	▲ 94.3	100.0	35	1	18	100.0	350.0	9	4

Ⅲ 安定所別有効求人倍率(原数値)の推移 県央地域

No5



県西地域



県南地域

