



平成29年4月26日

【照会先】

徳島労働局職業安定部職業安定課  
課長 花野 義弘  
課長補佐 笠井 勝巳  
地方労働市場情報官 以西 和恵  
(電話) 088-611-5383

報道関係者 各位

## 職業安定業務統計速報(平成29年3月分)について

徳島県の有効求人倍率 1.33倍(季節調整値)  
全国 1.43倍(2月)  
四国 1.41倍(2月)

### 1. 概況

- ・有効求人倍率(季節調整値)は1.33倍で、前月を0.03ポイント下回った。
- ・新規求人倍率(季節調整値)は1.88倍で、前月を0.37ポイント下回った。
- ・有効求人数(原数値)は、前月比0.1%減、前年同月比3.4%増(19か月連続)の17,137人、有効求職者数(原数値)は、前月比7.0%増、前年同月比0.7%減(50か月連続)の12,458人となった。
- ・正社員の有効求人倍率(原数値)は0.83倍で、前年同月を0.01ポイント上回った。

- 県央地域(徳島、小松島出張所、鳴門、吉野川管内) 1.44倍(前月1.55倍、前年同月1.41倍)
- 県西地域(美馬、三好管内) 1.22倍(前月1.39倍、前年同月1.12倍)
- 県南地域(阿南、牟岐出張所管内) 1.01倍(前月1.01倍、前年同月0.84倍)

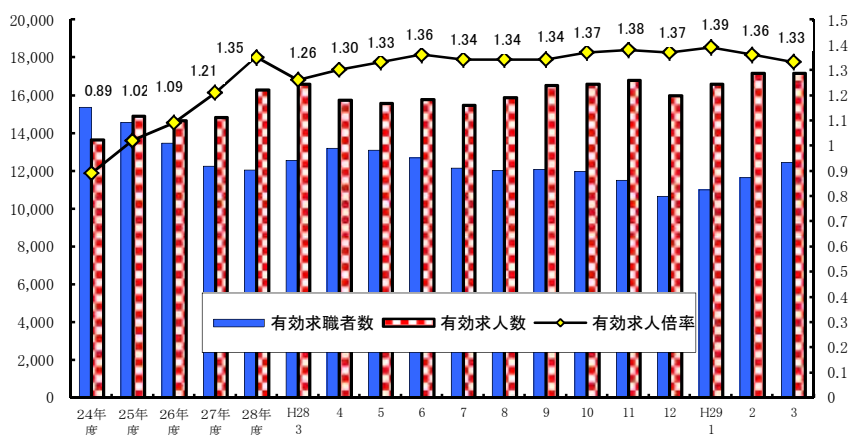
#### <職業別有効求人倍率>

常用フルタイム

職業別	有効求人倍率
計	1.09
管理的職業	3.26
専門・技術的職業	2.49
事務的職業	0.48
販売の職業	1.12
サービスの職業	1.75
保安の職業	5.93
農林漁業の職業	0.75
生産工程の職業	0.95
輸送・機械運転の職業	1.33
建設・採掘の職業	2.51
運搬・清掃・包装等の職業	0.36

(参考:福祉関連職業合計 2.38)

#### <有効求人倍率の推移(季節調整値)>



平成28年12月以前の数値は新季節指数により改訂されている。  
(季節調整法はセンサス局法Ⅱ(X-12-ARIMA)による。)

## 2. 新規求人の動き

- ・新規求人数(原数値)は、前月比6.2%減、前年同月比では4.0%増(5か月連続)の6,071人となった。
- ・新規求人数に占める正社員求人の割合は39.5%となり、前年同月比では3.8ポイント減となった。
- ・新規求人数(パートを含む)を産業分類(大分類)で見ると、前年同月比で増加したものは教育、学習支援業51.5%、サービス業44.2%などで、減少したものは情報通信業▲46.4%、不動産業、物品賃貸業▲40.7%、生活関連サービス業、娯楽業▲26.2%、医療、福祉▲6.5%である。

## 3. 新規求職の動き

- ・新規求職者数(原数値)は、前月比5.2%増、前年同月比1.4%増(2か月ぶり)の3,221人となった。
- ・新規常用求職者は前年同月比で2.1%の増、パート求職者は同13.1%の増となった。
- ・新規常用求職者(パートを除く)の求職理由別状況をみると、前年同月比で在職者7.6%増(2か月ぶり)、事業主都合離職者6.0%減(6か月連続)、定年到達者3.7%減(2か月連続)、自己都合離職者12.3%減(10か月連続)、無業者1.5%増(2か月連続)となった。

<年齢別新規常用求職者(パートを除く)>

年齢別	求職者数	前年同月比
計	2,228	▲ 2.7%
24歳以下	385	▲ 0.8%
25～34	622	▲ 2.5%
35～44	481	▲ 8.2%
45～54	401	11.4%
55～59	135	▲ 10.0%
60～64	145	▲ 5.2%
65歳以上	59	▲ 22.4%

<求職理由別新規常用求職者(パートを除く)>

求職理由別	求職者数	構成比	前年同月比
計	2,228	-	▲ 2.7%
在職者	820	36.8%	7.6%
離職者	1,136	51.0%	▲ 9.8%
事業主都合	297	13.3%	▲ 6.0%
定年到達者	26	1.2%	▲ 3.7%
自己都合	771	34.6%	▲ 12.3%
自営・その他	40	1.8%	17.6%
無業者	272	12.2%	1.5%

## 4. 就職の動き

- ・就職件数は前年同月比4.8%増の1,635件となった。
- ・就職率は前年同月比1.7ポイント増の50.8%となった。

## 5. 雇用保険の動き

- ・雇用保険被保険者数は198,569人で前年同月比1.6%増、資格取得者数は3,313人(同23.7%増)、資格喪失者数は3,091人(同4.7%増)となった。
- ・受給資格決定件数は677件(前年同月700件)で、前年同月比3.3%減となった。
- ・受給者実人員は2,208人(前年同月2,402人)で、前年同月比8.1%減(47か月連続)となった。

<年齢別雇用保険受給者実人員>

年齢別	実人員	前年同月比
計	2,208	▲ 8.1%
29歳以下	356	▲ 0.8%
30歳～44歳	624	▲ 5.2%
45歳～59歳	727	▲ 7.0%
60歳以上	501	▲ 17.7%

<産業別雇用保険資格喪失者>

産業別	資格喪失者数	うち事業主都合	事業主都合割合
産業計	3,091	154	5.0%
建設業	191	27	14.1%
製造業	456	31	6.8%
運輸、郵便業	131	10	7.6%
卸・小売業	409	41	10.0%
医療、福祉	582	15	2.6%
サービス業	565	7	1.2%

## 6. 県内の雇用失業情勢

有効求人倍率は1倍台で推移しており、雇用失業情勢は、改善が進んでいる。

このような状況の中、求人・求職者のニーズや状況に応じた確かな職業紹介及び求職者支援訓練等への誘導等によるさらにきめ細かな就職支援を図っていく。

I 職業紹介の状況

項目 年月		労働市場											
		1. 一般労働者 { 日雇・学卒 ( 中学、高校 ) を除く全数 }											
		求職		求人		就職	充足	求人倍率				就職率	充足率
		① 新求 件数 (件)	② 有効 求職 者数 (人)	③ 新規 求人数 (人)	④ 有効 求人数 (人)	⑤ 就職 件数 (件)	⑥ 充足 数 (人)	⑦ 有効 ④/② (倍) 季節 調整値 (倍)		⑧ 新規 ③/① (倍) 季節 調整値 (倍)		新規 ⑤/① ×100 (%)	⑥/③ ×100 (%)
徳島県	平成25年度平均	3,357	14,547	5,573	14,882	1,409	1,335	1.02	-	1.66	-	42.0	24.0
	平成26年度平均	3,050	13,462	5,369	14,652	1,311	1,244	1.09	-	1.76	-	43.0	23.2
	平成27年度平均	2,884	12,255	5,499	14,815	1,261	1,203	1.21	-	1.91	-	43.7	21.9
	平成28年度平均	2,832	12,033	5,916	16,257	1,253	1,177	1.35	-	2.09	-	44.2	19.9
	前年度対比	▲ 1.8	▲ 1.8	7.6	9.7	▲ 0.6	▲ 2.2	ポ0.14	-	ポ0.18	-	ポ0.5	ポ▲2.0
	平成28年 3月	3,175	12,544	5,838	16,578	1,560	1,481	1.32	1.26	1.84	1.83	49.1	25.4
	4月	3,872	13,181	5,671	15,718	1,415	1,345	1.19	1.30	1.46	2.02	36.5	23.7
	5月	3,036	13,078	5,621	15,567	1,393	1,326	1.19	1.33	1.85	2.22	45.9	23.6
	6月	2,728	12,673	5,921	15,758	1,375	1,299	1.24	1.36	2.17	2.12	50.4	21.9
	7月	2,486	12,138	5,334	15,470	1,178	1,082	1.27	1.34	2.15	1.91	47.4	20.3
	8月	2,713	12,014	5,962	15,856	1,147	1,052	1.32	1.34	2.20	2.09	42.3	17.6
	9月	2,765	12,087	6,447	16,508	1,209	1,120	1.37	1.34	2.33	2.24	43.7	17.4
	10月	2,688	11,971	5,668	16,578	1,240	1,156	1.38	1.37	2.11	2.06	46.1	20.4
	11月	2,435	11,496	6,195	16,782	1,200	1,131	1.46	1.38	2.54	2.24	49.3	18.3
	12月	1,967	10,658	5,454	15,981	1,035	972	1.50	1.37	2.77	2.14	52.6	17.8
平成29年 1月	3,009	10,996	6,182	16,583	981	924	1.51	1.39	2.05	1.95	32.6	14.9	
2月	3,061	11,641	6,470	17,147	1,225	1,161	1.47	1.36	2.11	2.25	40.0	17.9	
3月	3,221	12,458	6,071	17,137	1,635	1,557	1.38	1.33	1.88	1.88	50.8	25.6	
对前月比 (%)	5.2	7.0	▲ 6.2	▲ 0.1	33.5	34.1	ポ▲0.09	ポ▲0.03	ポ▲0.23	ポ▲0.37	ポ 10.8	ポ 7.7	
对前年同月比 (%)	1.4	▲ 0.7	4.0	3.4	4.8	5.1	ポ0.06	ポ0.07	ポ0.04	ポ0.05	ポ 1.7	ポ 0.2	
安定所別 (3月)	徳島	1,357	5,692	3,315	9,156	684	771	1.61	-	2.44	-	50.4	23.3
	小松島出張所	215	823	270	842	126	77	1.02	-	1.26	-	58.6	28.5
	三好	204	554	315	749	74	60	1.35	-	1.54	-	36.3	19.0
	美馬	216	658	235	726	108	80	1.10	-	1.09	-	50.0	34.0
	阿南	250	1,071	376	1,025	127	94	0.96	-	1.50	-	50.8	25.0
	牟岐出張所	44	256	132	313	35	35	1.22	-	3.00	-	79.5	26.5
	吉野川 鳴門	348 587	1,238 2,166	394 1,034	1,146 3,180	186 295	131 309	0.93 1.47	- -	1.13 1.76	- -	53.4 50.3	33.2 29.9
全国	平成28年 2月	千件 504	千人 1,871	千人 966	千人 2,574	千件 154	千人 154	1.38	1.29	1.92	1.96	30.6	15.9
	3月	509	1,964	921	2,646	201	201	1.35	1.31	1.81	1.94	39.5	21.8
	4月	582	2,034	895	2,524	172	172	1.24	1.33	1.54	2.04	29.6	19.2
	5月	466	1,996	853	2,450	159	159	1.23	1.35	1.83	2.06	34.0	18.6
	6月	444	1,948	907	2,472	163	163	1.27	1.36	2.05	2.03	36.7	17.9
	7月	401	1,863	891	2,460	142	142	1.32	1.37	2.22	2.03	35.3	15.9
	8月	413	1,836	888	2,500	136	136	1.36	1.37	2.15	2.07	32.8	15.3
	9月	432	1,830	944	2,563	149	149	1.40	1.38	2.19	2.10	34.6	15.8
	10月	424	1,824	956	2,613	148	148	1.43	1.40	2.25	2.11	34.9	15.5
	11月	382	1,767	893	2,610	140	140	1.48	1.41	2.34	2.15	36.6	15.7
	12月	336	1,665	842	2,520	123	123	1.51	1.43	2.51	2.19	36.5	14.6
	平成29年 1月	475	1,716	1,007	2,592	119	119	1.51	1.43	2.12	2.13	25.0	11.8
	2月	465	1,780	1,014	2,725	150	150	1.53	1.43	2.18	2.12	32.2	14.8

労働市場														
2. 1.のうち中高年齢者(45才以上) (パートを除く)				3. 1.のうち パート					4. 正社員 (パートを除く常用)					
⑩ 新規 求職 件数 (件)	⑪ 有効 求職 者数 (人)	⑫ ⑩のうち 55才以 上の者 (人)	⑬ 就職 件数 (件)	⑭ 新規 求職 件数 (件)	⑮ 有効 求職 者数 (人)	⑯ 新規 求人数 (人)	⑰ 有効 求人数 (人)	⑱ 就職 件数 (件)	新規 求人数 (人)	有効 求人数 (人)	就職 件数 (件)	フルタイム 有効 求職者数 (人)	有効 求人 倍率 (倍)	充足率 (%)
738	3,757	1,983	246	978	4,230	2,323	6,198	526	2,443	6,671	599	10,276	0.65	23.7
673	3,558	1,897	224	923	4,074	2,266	6,158	509	2,346	6,502	571	9,356	0.69	23.6
653	3,216	1,732	228	890	3,863	2,342	6,293	495	2,416	6,607	561	8,358	0.79	22.6
633	3,105	1,614	238	892	3,927	2,568	6,980	488	2,521	7,068	561	8,082	0.87	21.4
▲ 3.1	▲ 3.5	▲ 6.8	4.4	0.2	1.7	9.6	10.9	▲ 1.4	4.3	7.0	0.0	▲ 3.3	ポ <sup>0</sup> 0.08	ポ▲1.2
742	3,349	1,751	283	875	3,677	2,540	6,978	582	2,530	7,248	643	8,830	0.82	24.5
937	3,507	1,895	277	1,372	4,180	2,636	6,812	541	2,368	6,941	631	8,956	0.78	26.4
644	3,412	1,863	281	1,000	4,303	2,442	6,892	567	2,438	6,815	585	8,743	0.78	23.2
579	3,267	1,760	233	870	4,211	2,523	6,912	571	2,609	6,895	587	8,430	0.82	21.5
559	3,133	1,644	193	743	4,000	2,337	6,651	467	2,303	6,864	526	8,111	0.85	21.8
621	3,120	1,609	249	759	3,875	2,509	6,718	377	2,558	7,001	573	8,119	0.86	20.8
559	3,065	1,578	203	853	3,911	2,917	7,208	452	2,748	7,138	567	8,153	0.88	19.2
611	3,057	1,562	229	844	3,869	2,490	7,237	477	2,379	7,094	577	8,080	0.88	23.3
503	2,892	1,461	210	814	3,818	2,698	7,303	463	2,632	7,206	554	7,661	0.94	20.1
430	2,742	1,389	205	646	3,594	2,066	6,613	435	2,574	7,041	433	7,049	1.00	16.4
664	2,837	1,454	213	901	3,630	2,605	6,746	361	2,625	7,386	476	7,351	1.00	17.6
744	3,017	1,526	242	917	3,758	2,928	7,220	491	2,621	7,405	573	7,861	0.94	21.3
740	3,211	1,631	315	990	3,970	2,662	7,450	652	2,399	7,031	650	8,470	0.83	26.5
▲ 0.5	6.4	6.9	30.2	8.0	5.6	▲ 9.1	3.2	32.8	▲ 8.5	▲ 5.1	13.4	7.7	ポ▲0.11	ポ <sup>0</sup> 5.2
▲ 0.3	▲ 4.1	▲ 6.9	11.3	13.1	8.0	4.8	6.8	12.0	▲ 5.2	▲ 3.0	1.1	▲ 4.1	ポ <sup>0</sup> 0.01	ポ <sup>0</sup> 2.0
297	1,439	721	115	405	1,787	1,487	3,972	295	1,265	3,753	269	3,894	0.96	25.6
64	246	129	38	61	264	92	320	49	158	432	44	559	0.77	20.3
54	151	84	10	72	191	143	335	27	145	334	27	361	0.93	15.2
48	158	80	24	61	221	89	284	34	107	368	56	437	0.84	37.4
55	291	163	36	81	345	143	416	43	168	441	52	725	0.61	20.2
10	73	25	8	15	87	48	130	12	46	92	5	169	0.54	13.0
78	299	140	27	98	388	151	515	80	158	457	81	847	0.54	37.3
134	554	289	57	197	687	509	1,478	112	352	1,154	116	1,478	0.78	33.5
千件	千人	千人	千件	千件	千人	千人	千人	千件	千人	千人	千件	千人		
130	511	251	33	150	569	398	1,032	57	385	1,082	69	1,263	0.86	18.0
131	529	257	43	152	604	386	1,080	79	371	1,101	79	1,334	0.83	21.3
151	548	276	36	202	656	363	1,032	68	378	1,063	72	1,354	0.79	19.2
111	526	264	33	156	661	350	1,002	64	356	1,038	68	1,319	0.79	19.0
109	512	255	34	140	653	369	1,001	66	377	1,052	70	1,283	0.82	18.6
101	493	240	30	119	608	355	988	55	383	1,055	63	1,243	0.85	16.6
102	485	234	30	124	592	356	997	50	376	1,075	63	1,235	0.87	16.7
104	480	230	32	140	598	382	1,025	57	393	1,096	67	1,226	0.89	17.0
105	478	229	32	135	600	390	1,051	58	402	1,114	67	1,217	0.92	16.5
99	467	224	30	117	581	363	1,053	54	374	1,110	63	1,171	0.95	16.8
101	459	227	27	91	534	331	1,008	47	356	1,078	55	1,090	0.99	15.6
129	479	239	26	140	542	407	1,034	46	427	1,110	55	1,125	0.99	12.8
124	490	241	31	145	570	425	1,102	60	410	1,151	66	1,181	0.97	16.1

項目 年月		労働市場										※ 今月の動き ※ ○ 3月の新規求人数は、6,071人で対前年同月比4.0%の増加となった。 これをパートを含む産業分類(大分類)についてみると、前年同月比で増加したものは教育、学習支援業51.5%、サービス業44.2%などで、減少したものは情報通信業▲46.4%、不動産、物品賃貸業▲40.7%、生活関連サービス業、娯楽業▲26.2%、医療、福祉▲6.5%などである。 また、パートタイム求人は2,662人で、対前年同月比4.8%増加となった。 ○ 新規求職者は3,221人で、対前年同月比は1.4%増加となった。 受給資格決定件数は677件で前年同月比3.3%減少、受給者実人員は2,208人で同8.1%減少した。 ○ 有効求人倍率(季節調整値)は、1.33倍で前月を0.03ポイント下回った。  新季節指数による改訂 完全失業率及び求人倍率(季節調整値)は全数に係る数値で、平成28年12月以前の数値は新季節指数により改訂されている。  有効求人倍率(季節調整値) 徳島 3月 1.33倍 全国 2月 1.43倍 労働力調査関係 資料出所:総務省統計局 完全失業者数 完全失業率 季節調整値		
		1. のうち 5. 常用 { 日雇・学卒(中学、高校)を除く全数 }												
		求職		求人		就職	充足	求人倍率		就職率	充足率			
		① 新規求 件数 (件)	② 有効 求職 者数 (人)	③ 新規 求人数 (人)	④ 有効 求人数 (人)	⑤ 就職 件数 (件)	⑥ 充足 数 (人)	⑦ 有効 ④/② (倍)	⑧ 新規 ③/① (倍)	新規 ⑤/① ×100 (%)	⑥/③ ×100 (%)			
徳島県	平成25年度平均	3,341	14,480	5,078	13,698	1,265	1,201	0.95	1.52	37.9	23.7			
	平成26年度平均	3,034	13,410	4,860	13,355	1,172	1,117	1.00	1.60	38.6	23.0			
	平成27年度平均	2,864	12,200	4,993	13,543	1,142	1,093	1.11	1.74	39.9	21.9			
	平成28年度平均	2,820	11,989	5,462	15,047	1,145	1,086	1.26	1.94	40.6	19.9			
	前年度対比	▲1.5	▲1.7	9.4	11.1	0.3	▲0.6	ポ0.15	ポ0.20	ポ0.7	ポ▲2.0			
	平成28年 3月	3,150	12,477	5,272	15,084	1,441	1,364	1.21	1.67	45.7	25.9			
	4月	3,851	13,109	5,214	14,346	1,308	1,265	1.09	1.35	34.0	24.3			
	5月	3,025	13,023	5,164	14,286	1,291	1,232	1.10	1.71	42.7	23.9			
	6月	2,716	12,622	5,395	14,478	1,232	1,166	1.15	1.99	45.4	21.6			
	7月	2,471	12,089	4,909	14,260	1,063	985	1.18	1.99	43.0	20.1			
	8月	2,704	11,971	5,617	14,772	1,072	985	1.23	2.08	39.6	17.5			
	9月	2,751	12,043	6,026	15,445	1,133	1,063	1.28	2.19	41.2	17.6			
	10月	2,676	11,926	5,224	15,473	1,121	1,059	1.30	1.95	41.9	20.3			
	11月	2,427	11,462	5,706	15,577	1,103	1,044	1.36	2.35	45.4	18.3			
12月	1,959	10,629	4,940	14,644	894	845	1.38	2.52	45.6	17.1				
平成29年 1月	2,998	10,965	5,819	15,448	885	844	1.41	1.94	29.5	14.5				
2月	3,043	11,602	5,940	15,937	1,138	1,095	1.37	1.95	37.4	18.4				
3月	3,216	12,425	5,588	15,896	1,502	1,445	1.28	1.74	46.7	25.9				
対前月比(%)		5.7	7.1	▲5.9	▲0.3	32.0	32.0	ポ▲0.09	ポ▲0.21	ポ9.3	ポ7.5			
対前年同月比(%)		2.1	▲0.4	6.0	5.4	4.2	5.9	ポ0.07	ポ0.07	ポ1.0	ポ0.0			
安定所別 (3月)	徳島	1,355	5,674	3,050	8,585	636	742	1.51	2.25	46.9	24.3			
	小松島出張所	215	823	262	818	122	76	0.99	1.22	56.7	29.0			
	三好	203	550	302	701	71	57	1.27	1.49	35.0	18.9			
	美馬	216	658	228	697	102	78	1.06	1.06	47.2	34.2			
	阿南	250	1,068	369	1,007	123	90	0.94	1.48	49.2	24.4			
	牟岐出張所	44	256	132	313	33	35	1.22	3.00	75.0	26.5			
	吉野川 鳴門	346 587	1,233 2,163	364 881	1,065 2,710	157 258	116 251	0.86 1.25	1.05 1.50	45.4 44.0	31.9 28.5			
全国	平成28年 2月	千件 494	千人 1,828	千人 844	千人 2,255	千件 138	千人 138	1.23	1.71	27.9	16.3	万人 213	%※ 3.2	% 3.2
	3月	495	1,934	818	2,332	183	183	1.21	1.66	37.0	22.4	216	3.3	3.2
	4月	572	2,005	801	2,246	157	157	1.12	1.40	27.5	19.7	224	3.4	3.2
	5月	460	1,975	750	2,183	145	145	1.11	1.63	31.4	19.3	216	3.2	3.2
	6月	438	1,931	798	2,195	147	147	1.14	1.82	33.6	18.4	210	3.1	3.1
	7月	396	1,847	794	2,187	128	128	1.18	2.01	32.4	16.1	203	3.0	3.0
	8月	409	1,823	789	2,230	124	124	1.22	1.93	30.3	15.7	212	3.2	3.1
	9月	429	1,819	833	2,283	137	137	1.26	1.94	31.9	16.4	204	3.0	3.0
	10月	421	1,813	841	2,316	135	135	1.28	2.00	32.2	16.1	195	2.9	3.0
	11月	370	1,748	775	2,297	127	127	1.31	2.09	34.3	16.4	197	3.0	3.1
	12月	307	1,621	721	2,200	107	107	1.36	2.35	35.0	14.9	193	2.9	3.1
	平成29年 1月	454	1,664	879	2,265	104	104	1.36	1.94	22.8	11.8	197	3.0	3.0
	2月	457	1,746	890	2,390	135	135	1.37	1.95	29.6	15.2	188	2.8	2.8

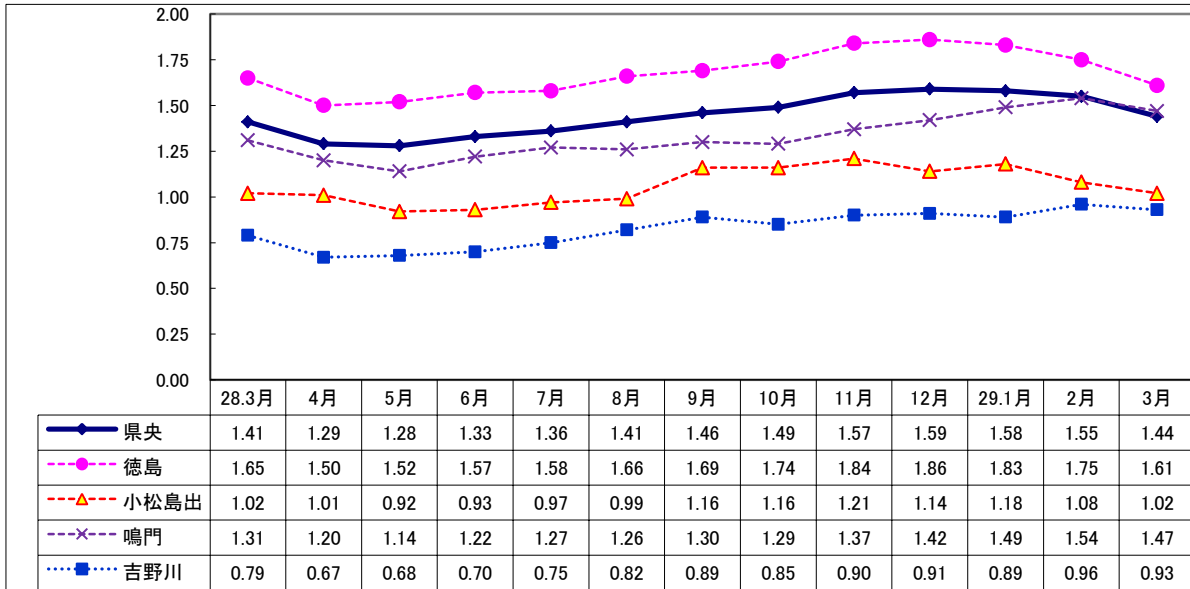
## Ⅱ 産業別・規模別 新規求人の状況

No.4

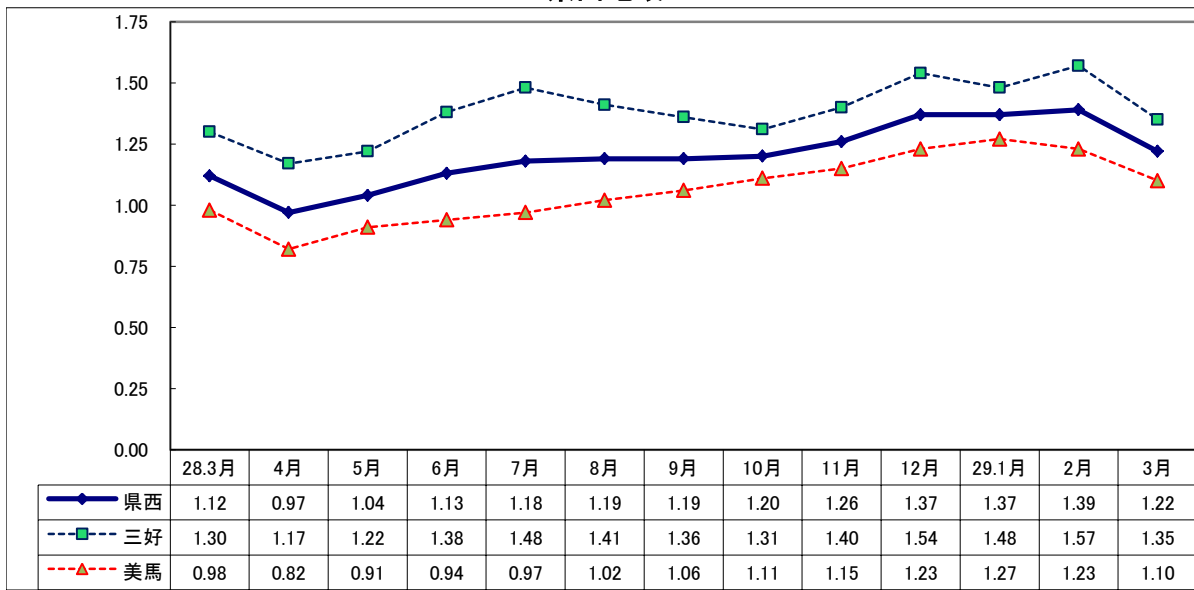
項 目  産 業 ・ 規 模	一般(日雇・学卒を除く)					パートタイムを除く					パートタイム				
	29年			29年	28年	29年			29年	28年	29年			29年	28年
	3月 (人)	前月比 (%)	前年比 (%)	2月 (人)	3月 (人)	3月 (人)	前月比 (%)	前年比 (%)	2月 (人)	3月 (人)	3月 (人)	前月比 (%)	前年比 (%)	2月 (人)	3月 (人)
A, B 農, 林, 漁業 (01~04)	133	▲ 30.4	11.8	191	119	25	▲ 16.7	▲ 28.6	30	35	108	▲ 32.9	28.6	161	84
C 鉱業, 採石業, 砂利採取業 (05)	2	—	0.0	0	2	2	—	0.0	0	2	0	—	—	0	0
D 建設業 (06~08)	378	▲ 6.7	5.6	405	358	362	▲ 5.7	9.0	384	332	16	▲ 23.8	▲ 38.5	21	26
E 製造業 (09~32)	414	▲ 27.6	▲ 2.6	572	425	264	▲ 27.7	▲ 10.2	365	294	150	▲ 27.5	14.5	207	131
09 食料品製造業	144	▲ 33.0	16.1	215	124	62	▲ 33.3	0.0	93	62	82	▲ 32.8	32.3	122	62
10 飲料・たばこ・飼料製造業	5	—	150.0	0	2	5	—	400.0	0	1	0	—	—	0	1
11 繊維工業	35	▲ 34.0	▲ 42.6	53	61	21	▲ 25.0	▲ 44.7	28	38	14	▲ 44.0	▲ 39.1	25	23
12 木材・木製品製造業	20	▲ 37.5	▲ 33.3	32	30	15	▲ 51.6	▲ 40.0	31	25	5	400.0	0.0	1	5
13 家具・装備品製造業	15	▲ 25.0	87.5	20	8	14	▲ 22.2	75.0	18	8	1	▲ 50.0	—	2	0
14 パルプ・紙・紙加工品製造業	5	▲ 58.3	▲ 58.3	12	12	5	▲ 44.4	▲ 50.0	9	10	0	—	—	3	2
15 印刷・同関連業	14	40.0	7.7	10	13	9	0.0	▲ 10.0	9	10	5	400.0	66.7	1	3
16 化学工業	16	▲ 50.0	14.3	32	14	11	▲ 47.6	10.0	21	10	5	▲ 54.5	25.0	11	4
17 石油製品・石炭製品製造業	0	—	—	0	0	0	—	—	0	0	0	—	—	0	0
18 プラスチック製品製造業	6	▲ 83.8	50.0	37	4	4	▲ 86.7	0.0	30	4	2	▲ 71.4	—	7	0
19 ゴム製品製造業	5	0.0	400.0	5	1	2	▲ 50.0	—	4	0	3	200.0	200.0	1	1
21 窯業・土石製品製造業	13	▲ 13.3	62.5	15	8	10	▲ 9.1	100.0	11	5	3	▲ 25.0	0.0	4	3
22 鉄鋼業	3	▲ 57.1	0.0	7	3	3	▲ 50.0	0.0	6	3	0	—	—	1	0
23 非鉄金属製造業	0	—	—	0	3	0	—	—	0	3	0	—	—	0	0
24 金属製品製造業	30	▲ 3.2	20.0	31	25	25	▲ 13.8	47.1	29	17	5	150.0	▲ 37.5	2	8
25 はん用機械器具製造業	9	▲ 43.8	80.0	16	5	9	▲ 40.0	80.0	15	5	0	—	—	1	0
26 生産用機械器具製造業	13	▲ 13.3	▲ 18.8	15	16	11	▲ 26.7	▲ 31.3	15	16	2	—	—	0	0
27 業務用機械器具製造業	2	—	▲ 33.3	0	3	2	—	▲ 33.3	0	3	0	—	—	0	0
28 電子部品・デバイス・電子回路製造業	30	200.0	▲ 9.1	10	33	30	400.0	▲ 6.3	6	32	0	—	—	4	1
29 電気機械器具製造業	8	▲ 61.9	▲ 71.4	21	28	4	▲ 66.7	▲ 78.9	12	19	4	▲ 55.6	▲ 55.6	9	9
30 情報通信機械器具製造業	1	▲ 50.0	—	2	0	0	—	—	0	0	1	▲ 50.0	—	2	0
31 輸送用機械器具製造業	25	▲ 7.4	▲ 3.8	27	26	19	▲ 5.0	0.0	20	19	6	▲ 14.3	▲ 14.3	7	7
20,32 その他の製造業	15	25.0	150.0	12	6	3	▲ 62.5	▲ 25.0	8	4	12	200.0	500.0	4	2
F 電気・ガス・熱供給・水道業 (33~36)	9	50.0	800.0	6	1	8	100.0	700.0	4	1	1	▲ 50.0	—	2	0
G 情報通信業 (37~41)	30	▲ 50.0	▲ 46.4	60	56	21	▲ 4.5	▲ 50.0	22	42	9	▲ 76.3	▲ 35.7	38	14
H 運輸業, 郵便業 (42~49)	216	8.0	▲ 6.1	200	230	145	▲ 5.8	▲ 14.2	154	169	71	54.3	16.4	46	61
I 卸売業, 小売業 (50~61)	857	0.7	1.9	851	841	402	22.6	1.5	328	396	455	▲ 13.0	2.2	523	445
J 金融業, 保険業 (62~67)	34	54.5	▲ 24.4	22	45	20	17.6	▲ 16.7	17	24	14	180.0	▲ 33.3	5	21
K 不動産業, 物品賃貸業 (68~70)	51	▲ 19.0	▲ 40.7	63	86	39	▲ 18.8	▲ 49.4	48	77	12	▲ 20.0	33.3	15	9
L 学術研究, 専門・技術サービス業 (71~74)	85	▲ 26.7	▲ 17.5	116	103	64	▲ 31.2	▲ 22.0	93	82	21	▲ 8.7	0.0	23	21
M 宿泊業, 飲食サービス業 (75~77)	506	▲ 25.7	▲ 3.1	681	522	112	▲ 15.2	▲ 8.2	132	122	394	▲ 28.2	▲ 1.5	549	400
N 生活関連サービス業, 娯楽業 (78~80)	186	▲ 25.9	▲ 26.2	251	252	75	▲ 51.3	▲ 40.9	154	127	111	14.4	▲ 11.2	97	125
O 教育, 学習支援業 (81,82)	156	57.6	51.5	99	103	67	55.8	63.4	43	41	89	58.9	43.5	56	62
P 医療, 福祉 (83~85)	1,645	▲ 13.4	▲ 6.5	1,899	1,759	950	▲ 12.4	▲ 5.7	1,084	1,007	695	▲ 14.7	▲ 7.6	815	752
Q 複合サービス事業 (86, 87)	49	▲ 42.4	40.0	85	35	35	▲ 35.2	40.0	54	25	14	▲ 54.8	40.0	31	10
R サービス業 (88~96)	965	41.5	44.2	682	669	643	31.2	65.3	490	389	322	67.7	15.0	192	280
S, T 公務・その他 (97,98,99)	355	23.7	53.0	287	232	175	25.0	31.6	140	133	180	22.4	81.8	147	99
	6,071	▲ 6.2	4.0	6,470	5,838	3,409	▲ 3.8	3.4	3,542	3,298	2,662	▲ 9.1	4.8	2,928	2,540
規 模 別															
29人以下	3,947	1.6	4.2	3,883	3,789	2,067	6.4	0.8	1,943	2,050	1,880	▲ 3.1	8.1	1,940	1,739
30~99人	1,447	▲ 15.6	8.1	1,714	1,338	934	▲ 9.4	10.8	1,031	843	513	▲ 24.9	3.6	683	495
100~299人	417	▲ 36.7	▲ 9.3	659	460	244	▲ 47.4	▲ 17.6	464	296	173	▲ 11.3	5.5	195	164
300~499人	99	▲ 29.8	▲ 40.0	141	165	54	▲ 5.3	▲ 14.3	57	63	45	▲ 46.4	▲ 55.9	84	102
500~999人	117	160.0	185.4	45	41	75	141.9	240.9	31	22	42	200.0	121.1	14	19
1,000人以上	44	57.1	▲ 2.2	28	45	35	118.8	45.8	16	24	9	▲ 25.0	▲ 57.1	12	21

### Ⅲ 安定所別有効求人倍率(原数値)の推移 県央地域

No5



### 県西地域



### 県南地域

