



平成29年3月23日

【照会先】

徳島労働局職業安定部職業安定課

課長 島田 正史

課長 補佐 福田 貴仁

地方労働市場情報官 以西 和恵

(電話) 088-611-5383

報道関係者 各位

職業安定業務統計速報(平成29年2月分)について

徳島県の有効求人倍率
1.36倍(季節調整値)

全国
1.43倍(1月)

四国
1.41倍(1月)

1. 概況

- ・有効求人倍率(季節調整値)は1.36倍で、前月を0.03ポイント下回った。
- ・新規求人倍率(季節調整値)は2.25倍で、前月を0.30ポイント上回った。
- ・有効求人数(原数値)は、前月比3.4%増、前年同月比5.3%増(18か月連続)の17,147人、有効求職者数(原数値)は、前月比5.9%増、前年同月比1.5%減(49か月連続)の11,641人となった。
- ・正社員の有効求人倍率(原数値)は0.94倍で、前年同月を0.05ポイント上回った。

- 県央地域(徳島、小松島出張所、鳴門、吉野川管内) 1.55倍(前月1.58倍、前年同月1.47倍)
- 県西地域(美馬、三好管内) 1.39倍(前月1.37倍、前年同月1.20倍)
- 県南地域(阿南、牟岐出張所管内) 1.01倍(前月1.07倍、前年同月0.84倍)

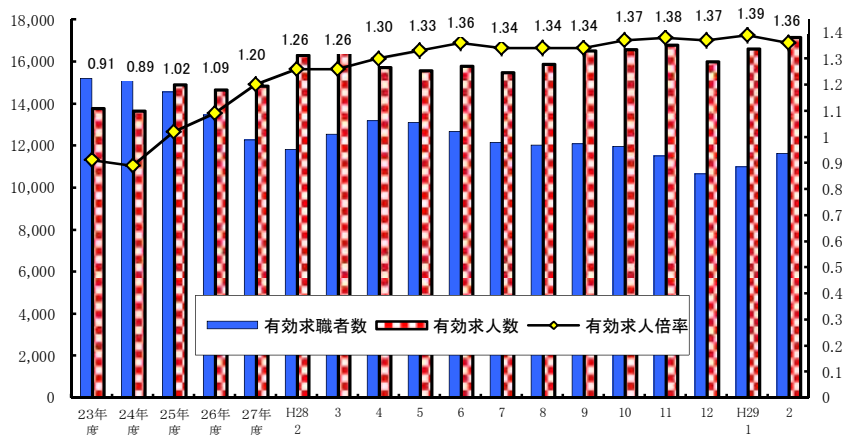
<職業別有効求人倍率>

常用フルタイム

職業別	有効求人倍率
計	1.20
管理的職業	3.69
専門・技術的職業	2.66
事務的職業	0.49
販売の職業	1.18
サービスの職業	2.03
保安の職業	6.20
農林漁業の職業	0.84
生産工程の職業	1.11
輸送・機械運転の職業	1.62
建設・採掘の職業	2.99
運搬・清掃・包装等の職業	0.37

(参考:福祉関連職業合計 2.60)

<有効求人倍率の推移(季節調整値)>



平成28年12月以前の数値は新季節指数により改訂されている。
(季節調整法はセンサス局法Ⅱ(X-12-ARIMA)による。)

2. 新規求人の動き

- ・新規求人数(原数値)は、前月比4.7%増、前年同月比では4.8%増(4か月連続)の6,470人となった。
- ・新規求人数に占める正社員求人の割合は40.5%となり、前年同月比では1.8ポイント減となった。
- ・新規求人数(パートを含む)を産業分類(大分類)で見ると、前年同月比で増加したものは、宿泊業、飲食サービス業65.7%、医療、福祉8.4%などで、減少したものは不動産業、物品賃貸業▲62.0%などである。

3. 新規求職の動き

- ・新規求職者数(原数値)は、前月比1.7%増、前年同月比5.2%減(2か月ぶり)の3,061人となった。
- ・新規常用求職者は前年同月比で5.0%の減、パート求職者は同1.0%の増となった。
- ・新規常用求職者(パートを除く)の求職理由別状況をみると、前年同月比で在職者8.2%減(8か月ぶり)、事業主都合離職者15.9%減(5か月連続)、定年到達者43.6%減(3か月ぶり)、自己都合離職者3.6%減(9か月連続)、無業者4.1%増(3か月ぶり)となった。

<年齢別新規常用求職者(パートを除く)>

年齢別	求職者数	前年同月比
計	2,133	▲ 7.4%
24歳以下	324	▲ 6.9%
25～34	604	▲ 4.0%
35～44	466	▲ 16.2%
45～54	406	▲ 7.1%
55～59	138	▲ 0.7%
60～64	141	▲ 7.8%
65歳以上	54	31.7%

<求職理由別新規常用求職者(パートを除く)>

求職理由別	求職者数	構成比	前年同月比
計	2,133	-	▲ 7.4%
在職者	827	38.8%	▲ 8.2%
離職者	1,080	50.6%	▲ 8.9%
事業主都合	249	11.7%	▲ 15.9%
定年到達者	22	1.0%	▲ 43.6%
自己都合	782	36.7%	▲ 3.6%
自営・その他	26	1.2%	▲ 31.6%
無業者	226	10.6%	4.1%

4. 就職の動き

- ・就職件数は前年同月比3.0%増の1,225件となった。
- ・就職率は前年同月比3.2ポイント増の40.0%となった。

5. 雇用保険の動き

- ・雇用保険被保険者数は198,675人で前年同月比1.5%増、資格取得者数は2,935人(同24.4%増)、資格喪失者数は2,156人(同3.6%減)となった。
- ・受給資格決定件数は621件(前年同月677件)で、前年同月比8.3%減となった。
- ・受給者実人員は2,216人(前年同月2,401人)で、前年同月比7.7%減(46か月連続)となった。

<年齢別雇用保険受給者実人員>

年齢別	実人員	前年同月比
計	2,216	▲ 7.7%
29歳以下	357	▲ 3.0%
30歳～44歳	650	1.6%
45歳～59歳	740	▲ 7.7%
60歳以上	469	▲ 20.6%

<産業別雇用保険資格喪失者>

産業別	資格喪失者数	うち事業主都合	事業主都合割合
産業計	2,156	86	4.0%
建設業	123	10	8.1%
製造業	321	11	3.4%
運輸、郵便業	94	7	7.4%
卸・小売業	271	20	7.4%
医療、福祉	479	23	4.8%
サービス業	482	5	1.0%

6. 県内の雇用失業情勢

有効求人倍率は1倍台で推移しており、雇用失業情勢は、改善が進んでいる。

このような状況の中、求人・求職者のニーズや状況に応じた確かな職業紹介及び求職者支援訓練等への誘導等によるさらにきめ細かな就職支援を図っていく。

I 職業紹介の状況

季節調整値欄の「r」は季節調整替後の修正値を示す。

No.1

項目 年月		労働市場											
		1. 一般労働者 { 日雇・学卒 (中学、高校) を除く全数 }											
		求職		求人		就職	充足	求人倍率				就職率	充足率
		① 新求 件数 (件)	② 有効 求職 者数 (人)	③ 新規 求人数 (人)	④ 有効 求人数 (人)	⑤ 就職 件数 (件)	⑥ 充足 数 (人)	⑦ 有効		⑧ 新規		就職率	充足率
						④ / ② (倍)		③ / ① (倍)		⑤ / ① ×100 (%)	⑥ / ③ ×100 (%)		
徳島県	平成24年度平均	3,613	15,373	5,153	13,644	1,432	1,366	0.89	-	1.43	-	39.6	26.5
	平成25年度平均	3,357	14,547	5,573	14,882	1,409	1,335	1.02	-	1.66	-	42.0	24.0
	平成26年度平均	3,050	13,462	5,369	14,652	1,311	1,244	1.09	-	1.76	-	43.0	23.2
	平成27年度平均	2,884	12,255	5,499	14,815	1,261	1,203	1.21	-	1.91	-	43.7	21.9
	前年度対比	▲ 5.4	▲ 9.0	2.4	1.1	▲ 3.8	▲ 3.3	ポ0.12	-	ポ0.15	-	ポ0.7	ポ▲1.3
	平成28年 2月	3,228	11,822	6,174	16,284	1,189	1,150	1.38	1.26	1.91	1.99	36.8	18.6
	3月	3,175	12,544	5,838	16,578	1,560	1,481	1.32	1.26	1.84	1.83	49.1	25.4
	4月	3,872	13,181	5,671	15,718	1,415	1,345	1.19	1.30	1.46	2.02	36.5	23.7
	5月	3,036	13,078	5,621	15,567	1,393	1,326	1.19	1.33	1.85	2.22	45.9	23.6
	6月	2,728	12,673	5,921	15,758	1,375	1,299	1.24	1.36	2.17	2.12	50.4	21.9
	7月	2,486	12,138	5,334	15,470	1,178	1,082	1.27	1.34	2.15	1.91	47.4	20.3
	8月	2,713	12,014	5,962	15,856	1,147	1,052	1.32	1.34	2.20	2.09	42.3	17.6
	9月	2,765	12,087	6,447	16,508	1,209	1,120	1.37	1.34	2.33	2.24	43.7	17.4
	10月	2,688	11,971	5,668	16,578	1,240	1,156	1.38	1.37	2.11	2.06	46.1	20.4
	11月	2,435	11,496	6,195	16,782	1,200	1,131	1.46	1.38	2.54	2.24	49.3	18.3
12月	1,967	10,658	5,454	15,981	1,035	972	1.50	1.37	2.77	2.14	52.6	17.8	
平成29年 1月	3,009	10,996	6,182	16,583	981	924	1.51	1.39	2.05	1.95	32.6	14.9	
2月	3,061	11,641	6,470	17,147	1,225	1,161	1.47	1.36	2.11	2.25	40.0	17.9	
对前月比 (%)	1.7	5.9	4.7	3.4	24.9	25.6	ポ▲0.04	ポ▲0.03	ポ0.06	ポ0.30	ポ7.4	ポ3.0	
对前年同月比 (%)	▲ 5.2	▲ 1.5	4.8	5.3	3.0	1.0	ポ0.09	ポ0.10	ポ0.20	ポ0.26	ポ3.2	ポ▲0.7	
安定所別 (2月)	徳島	1,339	5,324	3,342	9,318	464	562	1.75	-	2.50	-	34.7	16.8
	小松島出張所	229	791	292	854	86	53	1.08	-	1.28	-	37.6	18.2
	三好	132	466	279	733	70	50	1.57	-	2.11	-	53.0	17.9
	美馬	186	583	279	720	91	85	1.23	-	1.50	-	48.9	30.5
	阿南	256	1,033	359	1,016	113	97	0.98	-	1.40	-	44.1	27.0
	牟岐出張所	65	281	122	315	33	27	1.12	-	1.88	-	50.8	22.1
	吉野川 鳴門	334 520	1,161 2,002	490 1,307	1,110 3,081	135 233	89 198	0.96 1.54	- -	1.47 2.51	- -	40.4 44.8	18.2 15.1
全国	平成28年 1月	千件 478	千人 1,789	千人 972	千人 2,426	千件 122	千人 122	1.36	r 1.29	2.04	r 2.01	25.6	12.6
	2月	504	1,871	966	2,574	154	154	1.38	r 1.29	1.92	r 1.96	30.6	15.9
	3月	509	1,964	921	2,646	201	201	1.35	r 1.31	1.81	r 1.94	39.5	21.8
	4月	582	2,034	895	2,524	172	172	1.24	r 1.33	1.54	r 2.04	29.6	19.2
	5月	466	1,996	853	2,450	159	159	1.23	r 1.35	1.83	r 2.06	34.0	18.6
	6月	444	1,948	907	2,472	163	163	1.27	r 1.36	2.05	r 2.03	36.7	17.9
	7月	401	1,863	891	2,460	142	142	1.32	1.37	2.22	r 2.03	35.3	15.9
	8月	413	1,836	888	2,500	136	136	1.36	1.37	2.15	r 2.07	32.8	15.3
	9月	432	1,830	944	2,563	149	149	1.40	1.38	2.19	r 2.10	34.6	15.8
	10月	424	1,824	956	2,613	148	148	1.43	1.40	2.25	2.11	34.9	15.5
	11月	382	1,767	893	2,610	140	140	1.48	1.41	2.34	r 2.15	36.6	15.7
	12月	336	1,665	842	2,520	123	123	1.51	1.43	2.51	r 2.19	36.5	14.6
	平成29年 1月	475	1,716	1,007	2,592	119	119	1.51	1.43	2.12	2.13	25.0	11.8

労働市場														
2. 1.のうち中高年齢者(45才以上) (パートを除く)				3. 1.のうち パート					4. 正社員 (パートを除く常用)					
⑩ 新規 求職 件数 (件)	⑪ 有効 求職 者数 (人)	⑫ ⑩のうち 55才以 上の者 (人)	⑬ 就職 件数 (件)	⑭ 新規 求職 件数 (件)	⑮ 有効 求職 者数 (人)	⑯ 新規 求人数 (人)	⑰ 有効 求人数 (人)	⑱ 就職 件数 (件)	新規 求人数 (人)	有効 求人数 (人)	就職 件数 (件)	フルタイム 有効 求職者数 (人)	有効 求人 倍率 (倍)	充足率 (%)
803	4,103	2,229	253	1,016	4,238	2,105	5,546	518	2,286	6,239	621	11,100	0.56	26.5
738	3,757	1,983	246	978	4,230	2,323	6,198	526	2,443	6,671	599	10,276	0.65	23.7
673	3,558	1,897	224	923	4,074	2,266	6,158	509	2,346	6,502	571	9,356	0.69	23.6
653	3,216	1,732	228	890	3,863	2,342	6,293	495	2,416	6,607	561	8,358	0.79	22.6
▲ 3.0	▲ 9.6	▲ 8.7	1.8	▲ 3.6	▲ 5.2	3.4	2.2	▲ 2.8	3.0	1.6	▲ 1.8	▲ 10.7	ポ ⁰ 0.10	ポ ⁰ ▲1.0
773	3,169	1,634	253	908	3,546	2,526	6,734	430	2,613	7,305	544	8,246	0.89	20.6
742	3,349	1,751	283	875	3,677	2,540	6,978	582	2,530	7,248	643	8,830	0.82	24.5
937	3,507	1,895	277	1,372	4,180	2,636	6,812	541	2,368	6,941	631	8,956	0.78	26.4
644	3,412	1,863	281	1,000	4,303	2,442	6,892	567	2,438	6,815	585	8,743	0.78	23.2
579	3,267	1,760	233	870	4,211	2,523	6,912	571	2,609	6,895	587	8,430	0.82	21.5
559	3,133	1,644	193	743	4,000	2,337	6,651	467	2,303	6,864	526	8,111	0.85	21.8
621	3,120	1,609	249	759	3,875	2,509	6,718	377	2,558	7,001	573	8,119	0.86	20.8
559	3,065	1,578	203	853	3,911	2,917	7,208	452	2,748	7,138	567	8,153	0.88	19.2
611	3,057	1,562	229	844	3,869	2,490	7,237	477	2,379	7,094	577	8,080	0.88	23.3
503	2,892	1,461	210	814	3,818	2,698	7,303	463	2,632	7,206	554	7,661	0.94	20.1
430	2,742	1,389	205	646	3,594	2,066	6,613	435	2,574	7,041	433	7,049	1.00	16.4
664	2,837	1,454	213	901	3,630	2,605	6,746	361	2,625	7,386	476	7,351	1.00	17.6
744	3,017	1,526	242	917	3,758	2,928	7,220	491	2,621	7,405	573	7,861	0.94	21.3
12.0	6.3	5.0	13.6	1.8	3.5	12.4	7.0	36.0	▲ 0.2	0.3	20.4	6.9	ポ ⁰ ▲0.06	ポ ⁰ 3.7
▲ 3.8	▲ 4.8	▲ 6.6	▲ 4.3	1.0	6.0	15.9	7.2	14.2	0.3	1.4	5.3	▲ 4.7	ポ ⁰ 0.05	ポ ⁰ 0.7
316	1,364	683	88	405	1,704	1,429	3,863	202	1,421	4,079	196	3,605	1.13	18.6
67	213	107	22	67	268	100	329	26	148	428	46	523	0.82	19.6
35	128	70	15	39	159	137	323	18	114	328	43	305	1.08	26.3
43	147	79	11	48	195	112	277	36	143	393	51	388	1.01	35.0
57	281	158	29	85	345	180	379	42	130	447	57	687	0.65	33.8
16	84	30	6	24	103	49	136	17	31	89	8	178	0.50	22.6
93	288	134	30	88	369	247	505	57	172	488	72	789	0.62	26.2
117	512	265	41	161	615	674	1,408	93	462	1,153	100	1,386	0.83	19.3
千件	千人	千人	千件	千件	千人	千人	千人	千件	千人	千人	千件	千人		
127	497	248	25	134	538	388	963	46	410	1,037	56	1,193	0.87	13.7
130	511	251	33	150	569	398	1,032	57	385	1,082	69	1,263	0.86	18.0
131	529	257	43	152	604	386	1,080	79	371	1,101	79	1,334	0.83	21.3
151	548	276	36	202	656	363	1,032	68	378	1,063	72	1,354	0.79	19.2
111	526	264	33	156	661	350	1,002	64	356	1,038	68	1,319	0.79	19.0
109	512	255	34	140	653	369	1,001	66	377	1,052	70	1,283	0.82	18.6
101	493	240	30	119	608	355	988	55	383	1,055	63	1,243	0.85	16.6
102	485	234	30	124	592	356	997	50	376	1,075	63	1,235	0.87	16.7
104	480	230	32	140	598	382	1,025	57	393	1,096	67	1,226	0.89	17.0
105	478	229	32	135	600	390	1,051	58	402	1,114	67	1,217	0.92	16.5
99	467	224	30	117	581	363	1,053	54	374	1,110	63	1,171	0.95	16.8
101	459	227	27	91	534	331	1,008	47	356	1,078	55	1,090	0.99	15.6
129	479	239	26	140	542	407	1,034	46	427	1,110	55	1,125	0.99	12.8

項目 年月		労働市場										※ 今月の動き ※ ○ 2月の新規求人数は、6,470人で対前年同月比4.8%の増加となった。 これをパートを含む産業分類(大分類)についてみると、前年同月比で増加したものは宿泊業、飲食サービス業65.7%、医療、福祉8.4%などで、減少したものは不動産業、物品賃貸業▲62.0%などである。 また、パートタイム求人は2,928人で、対前年同月比15.9%増加となった。 ○ 新規求職者は3,061人で、対前年同月比は5.2%減少となった。 受給資格決定件数は621件で前年同月比8.3%減少、受給者実人員は2,216人で同7.7%減少した。 ○ 有効求人倍率(季節調整値)は、1.36倍で前月を0.03ポイント下回った。 新季節指数による改訂 完全失業率及び求人倍率(季節調整値)は全数に係る数値で、平成28年12月以前の数値は新季節指数により改訂されている。 有効求人倍率(季節調整値) 徳島 2月 1.36倍 全国 1月 1.43倍 労働力調査関係 資料出所:総務省統計局 完全失業者数 完全失業率 季節調整値		
		1. のうち 5. 常用 { 日雇・学卒(中学、高校)を除く全数 }												
		求職		求人		就職	充足	求人倍率		就職率	充足率			
		① 新規 求職 件 (件)	② 有効 求職 者 数 (人)	③ 新規 求職 者 数 (人)	④ 有効 求職 者 数 (人)	⑤ 就職 件 数 (件)	⑥ 充足 数 (人)	⑦ 有効 求人 倍 率 ④/② (倍)	⑧ 新規 求人 倍 率 ③/① (倍)	⑨ 新規 就職 率 ⑤/① ×100 (%)	⑩ 充足 率 ⑥/③ ×100 (%)			
徳島県	平成24年度平均	3,597	15,320	4,735	12,701	1,277	1,225	0.83	1.32	35.5	25.9			
	平成25年度平均	3,341	14,480	5,078	13,698	1,265	1,201	0.95	1.52	37.9	23.7			
	平成26年度平均	3,034	13,410	4,860	13,355	1,172	1,117	1.00	1.60	38.6	23.0			
	平成27年度平均	2,864	12,200	4,993	13,543	1,142	1,093	1.11	1.74	39.9	21.9			
	前年度対比	▲5.6	▲9.0	2.7	1.4	▲2.5	▲2.2	ポ0.11	ポ0.14	ポ1.3	ポ▲1.1			
	平成28年	2月	3,204	11,772	5,531	14,856	1,057	1,025	1.26	1.73	33.0		18.5	
	3月	3,150	12,477	5,272	15,084	1,441	1,364	1.21	1.67	45.7	25.9			
	4月	3,851	13,109	5,214	14,346	1,308	1,265	1.09	1.35	34.0	24.3			
	5月	3,025	13,023	5,164	14,286	1,291	1,232	1.10	1.71	42.7	23.9			
	6月	2,716	12,622	5,395	14,478	1,232	1,166	1.15	1.99	45.4	21.6			
	7月	2,471	12,089	4,909	14,260	1,063	985	1.18	1.99	43.0	20.1			
	8月	2,704	11,971	5,617	14,772	1,072	985	1.23	2.08	39.6	17.5			
	9月	2,751	12,043	6,026	15,445	1,133	1,063	1.28	2.19	41.2	17.6			
	10月	2,676	11,926	5,224	15,473	1,121	1,059	1.30	1.95	41.9	20.3			
11月	2,427	11,462	5,706	15,577	1,103	1,044	1.36	2.35	45.4	18.3				
12月	1,959	10,629	4,940	14,644	894	845	1.38	2.52	45.6	17.1				
平成29年	1月	2,998	10,965	5,819	15,448	885	844	1.41	1.94	29.5	14.5			
2月	3,043	11,602	5,940	15,937	1,138	1,095	1.37	1.95	37.4	18.4				
対前月比(%)		1.5	5.8	2.1	3.2	28.6	29.7	ポ▲0.04	ポ0.01	ポ7.9	ポ3.9			
対前年同月比(%)		▲5.0	▲1.4	7.4	7.3	7.7	6.8	ポ0.11	ポ0.22	ポ4.4	ポ▲0.1			
安定所別(2月)	徳島	1,331	5,302	3,171	8,725	427	530	1.65	2.38	32.1	16.7			
	小松島出張所	229	791	285	828	84	52	1.05	1.24	36.7	18.2			
	三好	128	461	258	680	65	47	1.48	2.02	50.8	18.2			
	美馬	186	583	265	691	87	82	1.19	1.42	46.8	30.9			
	阿南	254	1,028	353	1,000	110	97	0.97	1.39	43.3	27.5			
	牟岐出張所	65	281	122	315	30	27	1.12	1.88	46.2	22.1			
	吉野川	331	1,157	441	1,043	126	81	0.90	1.33	38.1	18.4			
鳴門	519	1,999	1,045	2,655	209	179	1.33	2.01	40.3	17.1				
全国	平成28年	1月	千件	千人	千人	千人	千件	千人			万人	%	※	%
	2月	452	1,727	846	2,122	106	106	1.23	1.87	23.5	12.5	211	3.2	3.2
	3月	494	1,828	844	2,255	138	138	1.23	1.71	27.9	16.3	213	3.2	r 3.2
	4月	495	1,934	818	2,332	183	183	1.21	1.66	37.0	22.4	216	3.3	3.2
	5月	572	2,005	801	2,246	157	157	1.12	1.40	27.5	19.7	224	3.4	3.2
	6月	460	1,975	750	2,183	145	145	1.11	1.63	31.4	19.3	216	3.2	3.2
	7月	438	1,931	798	2,195	147	147	1.14	1.82	33.6	18.4	210	3.1	3.1
	8月	396	1,847	794	2,187	128	128	1.18	2.01	32.4	16.1	203	3.0	3.0
	9月	409	1,823	789	2,230	124	124	1.22	1.93	30.3	15.7	212	3.2	3.1
	10月	429	1,819	833	2,283	137	137	1.26	1.94	31.9	16.4	204	3.0	3.0
	11月	421	1,813	841	2,316	135	135	1.28	2.00	32.2	16.1	195	2.9	3.0
	12月	370	1,748	775	2,297	127	127	1.31	2.09	34.3	16.4	197	3.0	3.1
	平成29年	1月	307	1,621	721	2,200	107	107	1.36	2.35	35.0	14.9	193	2.9
2月	454	1,664	879	2,265	104	104	1.36	1.94	22.8	11.8	197	3.0	3.0	

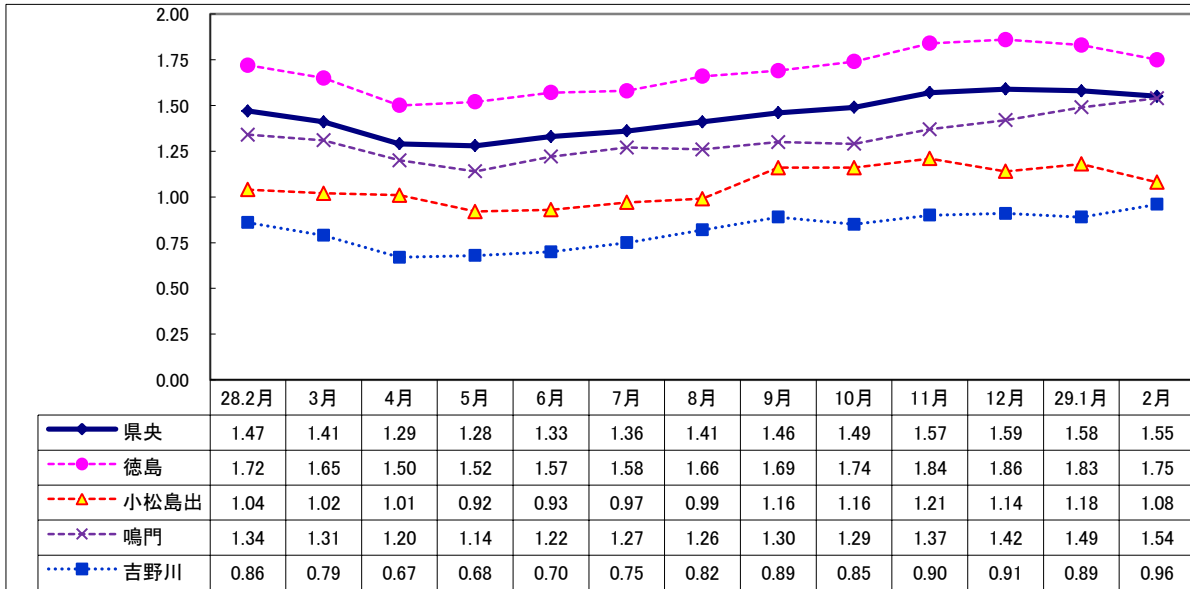
Ⅱ 産業別・規模別 新規求人の状況

No.4

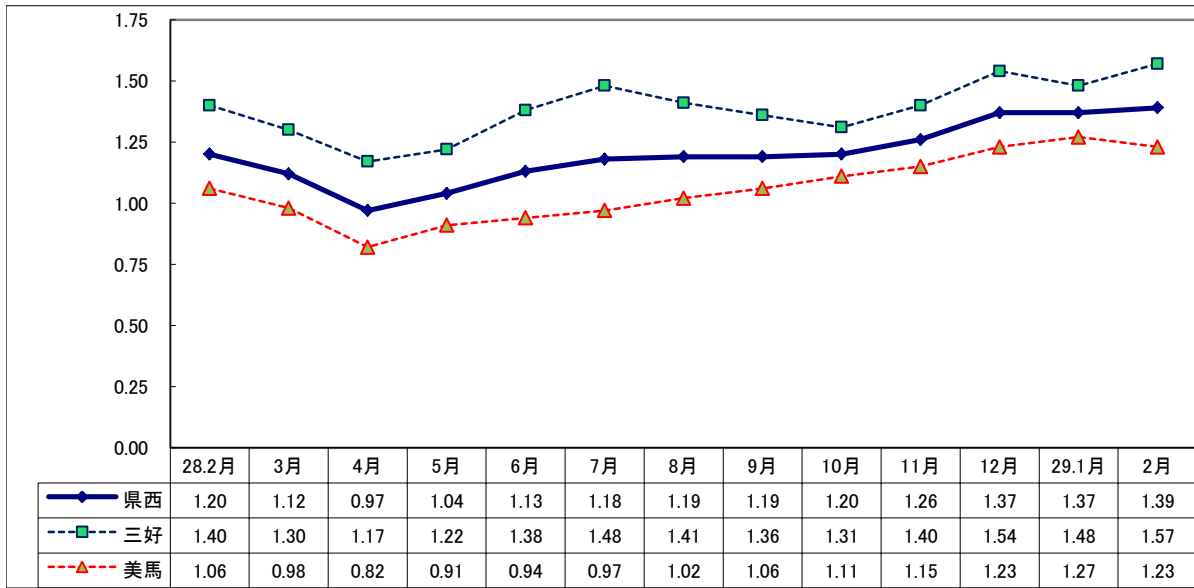
項目 産業・規模	一般(日雇・学卒を除く)					パートタイムを除く					パートタイム				
	29年 2月 (人)	前年比		29年 1月 (人)	28年 2月 (人)	29年 2月 (人)	前年比		29年 1月 (人)	28年 2月 (人)	29年 2月 (人)	前年比		29年 1月 (人)	28年 2月 (人)
		(%)	(%)				(%)	(%)				(%)	(%)		
A, B 農, 林, 漁業 (01~04)	191	151.3	20.1	76	159	30	3.4	25.0	29	24	161	242.6	19.3	47	135
C 鉱業, 採石業, 砂利採取業 (05)	0	—	—	2	0	0	—	—	2	0	0	—	—	0	0
D 建設業 (06~08)	405	1.5	▲ 7.7	399	439	384	1.6	▲ 6.1	378	409	21	0.0	▲ 30.0	21	30
E 製造業 (09~32)	572	29.7	4.8	441	546	365	25.0	12.0	292	326	207	38.9	▲ 5.9	149	220
09 食料品製造業	215	66.7	▲ 5.7	129	228	93	86.0	2.2	50	91	122	54.4	▲ 10.9	79	137
10 飲料・たばこ・飼料製造業	0	—	—	2	7	0	—	—	2	3	0	—	—	0	4
11 繊維工業	53	65.6	15.2	32	46	28	64.7	47.4	17	19	25	66.7	▲ 7.4	15	27
12 木材・木製品製造業	32	52.4	52.4	21	21	31	63.2	47.6	19	21	1	▲ 50.0	—	2	0
13 家具・装備品製造業	20	81.8	17.6	11	17	18	63.6	12.5	11	16	2	—	100.0	0	1
14 パルプ・紙・紙加工品製造業	12	▲ 20.0	▲ 45.5	15	22	9	0.0	▲ 47.1	9	17	3	▲ 50.0	▲ 40.0	6	5
15 印刷・同関連業	10	66.7	▲ 64.3	6	28	9	80.0	▲ 52.6	5	19	1	0.0	▲ 88.9	1	9
16 化学工業	32	146.2	220.0	13	10	21	133.3	162.5	9	8	11	175.0	450.0	4	2
17 石油製品・石炭製品製造業	0	—	—	0	0	0	—	—	0	0	0	—	—	0	0
18 プラスチック製品製造業	37	516.7	311.1	6	9	30	500.0	400.0	5	6	7	600.0	133.3	1	3
19 ゴム製品製造業	5	25.0	66.7	4	3	4	0.0	100.0	4	2	1	—	0.0	0	1
21 窯業・土石製品製造業	15	▲ 11.8	▲ 53.1	17	32	11	▲ 26.7	▲ 57.7	15	26	4	100.0	▲ 33.3	2	6
22 鉄鋼業	7	133.3	40.0	3	5	6	200.0	20.0	2	5	1	0.0	—	1	0
23 非鉄金属製造業	0	—	—	0	1	0	—	—	0	1	0	—	—	0	0
24 金属製品製造業	31	▲ 22.5	106.7	40	15	29	▲ 23.7	190.0	38	10	2	0.0	▲ 60.0	2	5
25 はん用機械器具製造業	16	100.0	100.0	8	8	15	275.0	114.3	4	7	1	▲ 75.0	0.0	4	1
26 生産用機械器具製造業	15	▲ 25.0	▲ 25.0	20	20	15	7.1	▲ 16.7	14	18	0	—	—	6	2
27 業務用機械器具製造業	0	—	—	1	0	0	—	—	1	0	0	—	—	0	0
28 電子部品・デバイス・電子回路製造業	10	▲ 76.7	▲ 16.7	43	12	6	▲ 86.0	▲ 25.0	43	8	4	—	0.0	0	4
29 電気機械器具製造業	21	▲ 16.0	▲ 4.5	25	22	12	▲ 40.0	▲ 40.0	20	20	9	80.0	350.0	5	2
30 情報通信機械器具製造業	2	▲ 66.7	▲ 33.3	6	3	0	—	—	1	1	2	▲ 60.0	0.0	5	2
31 輸送用機械器具製造業	27	22.7	▲ 6.9	22	29	20	11.1	▲ 9.1	18	22	7	75.0	0.0	4	7
20,32 その他の製造業	12	▲ 29.4	50.0	17	8	8	60.0	33.3	5	6	4	▲ 66.7	100.0	12	2
F 電気・ガス・熱供給・水道業 (33~36)	6	▲ 33.3	0.0	9	6	4	▲ 55.6	0.0	9	4	2	—	0.0	0	2
G 情報通信業 (37~41)	60	62.2	36.4	37	44	22	▲ 18.5	▲ 31.3	27	32	38	280.0	216.7	10	12
H 運輸業, 郵便業 (42~49)	200	▲ 10.3	11.1	223	180	154	▲ 4.9	0.0	162	154	46	▲ 24.6	76.9	61	26
I 卸売業, 小売業 (50~61)	851	▲ 16.9	▲ 6.3	1,024	908	328	▲ 22.5	▲ 22.1	423	421	523	▲ 13.0	7.4	601	487
J 金融業, 保険業 (62~67)	22	▲ 48.8	▲ 60.0	43	55	17	▲ 41.4	▲ 48.5	29	33	5	▲ 64.3	▲ 77.3	14	22
K 不動産業, 物品賃貸業 (68~70)	63	▲ 11.3	▲ 62.0	71	166	48	▲ 15.8	▲ 68.2	57	151	15	7.1	0.0	14	15
L 学術研究, 専門・技術サービス業 (71~74)	116	39.8	31.8	83	88	93	57.6	43.1	59	65	23	▲ 4.2	0.0	24	23
M 宿泊業, 飲食サービス業 (75~77)	681	7.2	65.7	635	411	132	▲ 20.0	2.3	165	129	549	16.8	94.7	470	282
N 生活関連サービス業, 娯楽業 (78~80)	251	65.1	▲ 8.1	152	273	154	85.5	▲ 2.5	83	158	97	40.6	▲ 15.7	69	115
O 教育, 学習支援業 (81,82)	99	▲ 22.0	▲ 1.0	127	100	43	43.3	4.9	30	41	56	▲ 42.3	▲ 5.1	97	59
P 医療, 福祉 (83~85)	1,899	9.3	8.4	1,737	1,752	1,084	0.6	4.1	1,077	1,041	815	23.5	14.6	660	711
Q 複合サービス事業 (86, 87)	85	37.1	70.0	62	50	54	86.2	217.6	29	17	31	▲ 6.1	▲ 6.1	33	33
R サービス業 (88~96)	682	▲ 12.8	5.4	782	647	490	▲ 6.3	17.2	523	418	192	▲ 25.9	▲ 16.2	259	229
S, T 公務・その他 (97,98,99)	287	2.9	▲ 18.0	279	350	140	▲ 31.0	▲ 37.8	203	225	147	93.4	17.6	76	125
	6,470	4.7	4.8	6,182	6,174	3,542	▲ 1.0	▲ 2.9	3,577	3,648	2,928	12.4	15.9	2,605	2,526
規模別															
29人以下	3,883	7.3	8.1	3,619	3,593	1,943	▲ 10.7	▲ 4.0	2,176	2,023	1,940	34.4	23.6	1,443	1,570
30~99人	1,714	18.0	2.8	1,452	1,668	1,031	17.8	▲ 1.2	875	1,043	683	18.4	9.3	577	625
100~299人	659	16.2	▲ 2.4	567	675	464	68.7	4.7	275	443	195	▲ 33.2	▲ 15.9	292	232
300~499人	141	▲ 13.5	▲ 25.8	163	190	57	▲ 48.2	▲ 54.4	110	125	84	58.5	29.2	53	65
500~999人	45	▲ 62.2	60.7	119	28	31	▲ 69.6	287.5	102	8	14	▲ 17.6	▲ 30.0	17	20
1,000人以上	28	▲ 36.4	40.0	44	20	16	▲ 59.0	166.7	39	6	12	140.0	▲ 14.3	5	14

Ⅲ 安定所別有効求人倍率(原数値)の推移 県央地域

No5



県西地域



県南地域

