



平成29年2月23日

【照会先】

徳島労働局職業安定部職業安定課

課長 島田 正史

課長補佐 福田 貴仁

地方労働市場情報官 以西 和恵

(電話) 088-611-5383

報道関係者 各位

## 職業安定業務統計速報(平成29年1月分)について

徳島県の有効求人倍率  
1.39倍(季節調整値)

全国  
1.43倍(12月)

四国  
1.41倍(12月)

### 1. 概況

- ・有効求人倍率(季節調整値)は1.39倍で、前月を0.02ポイント上回った。
- ・新規求人倍率(季節調整値)は1.95倍で、前月を0.19ポイント下回った。
- ・有効求人数(原数値)は、前月比3.8%増、前年同月比9.5%増(17か月連続)の16,583人、有効求職者数(原数値)は、前月比3.2%増、前年同月比0.2%減(48か月連続)の10,996人となった。
- ・正社員の有効求人倍率(原数値)は1.00倍で、前年同月を0.10ポイント上回った。

- 県央地域(徳島、小松島出張所、鳴門、吉野川管内) 1.58倍(前月1.59倍、前年同月1.48倍)
- 県西地域(美馬、三好管内) 1.37倍(前月1.37倍、前年同月1.13倍)
- 県南地域(阿南、牟岐出張所管内) 1.07倍(前月0.99倍、前年同月0.83倍)

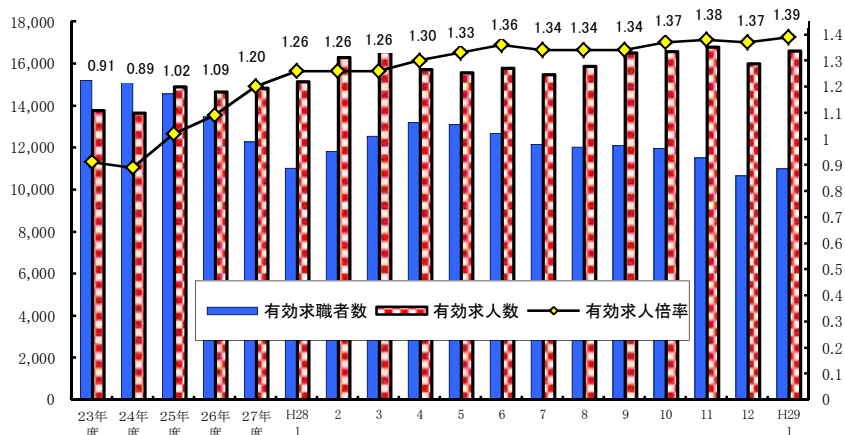
#### <職業別有効求人倍率>

常用フルタイム

職業別	有効求人倍率
計	1.27
管理的職業	3.28
専門・技術的職業	2.99
事務的職業	0.53
販売の職業	1.34
サービスの職業	2.16
保安の職業	6.87
農林漁業の職業	0.94
生産工程の職業	1.10
輸送・機械運転の職業	1.65
建設・採掘の職業	3.16
運搬・清掃・包装等の職業	0.33

(参考:福祉関連職業合計 2.85)

#### <有効求人倍率の推移(季節調整値)>



平成28年12月以前の数値は新季節指数により改訂されている。  
(季節調整法はセンサス局法Ⅱ(X-12-ARIMA)による。)

## 2. 新規求人の動き

- ・新規求人数(原数値)は、前月比13.3%増、前年同月比では1.3%増(3か月連続)の6, 182 人となった。
- ・新規求人数に占める正社員求人の割合は42.5%となり、前年同月比では1.3ポイント減となった。
- ・新規求人数(パートを含む)を産業分類(大分類)で見ると、前年同月比で増加したものは、サービス業 17.4%、宿泊業、飲食サービス業12.8%などで、減少したものは学術研究、専門・技術サービス業▲37.6%、生活関連サービス業、娯楽業▲28.3%、建設業▲14.9% などである。

## 3. 新規求職の動き

- ・新規求職者数(原数値)は、前月比53.0%増、前年同月比4.3%増(2か月ぶり)の3, 009人となった。
- ・新規常用求職者は前年同月比で4.4%の増、パート求職者は同16.4%の増となった。
- ・新規常用求職者(パートを除く)の求職理由別状況をみると、前年同月比で在職者10.4%増(7か月連続)、事業主都合離職者8.6%減(4か月連続)、定年到達者7.7%増(2か月ぶり)、自己都合離職者0.6%減(8か月連続)、無業者16.8%減(2か月連続)となった。

<年齢別新規常用求職者(パートを除く)>

年齢別	求職者数	前年同月比
計	2,103	0.0%
24歳以下	303	5.6%
25～34	664	3.4%
35～44	474	▲0.6%
45～54	349	▲7.7%
55～59	140	▲2.8%
60～64	131	2.3%
65歳以上	42	▲12.5%

<求職理由別新規常用求職者(パートを除く)>

求職理由別	求職者数	構成比	前年同月比
計	2,103	-	0.0%
在職者	725	34.5%	10.4%
離職者	1,205	57.3%	▲2.7%
事業主都合	317	15.1%	▲8.6%
定年到達者	28	1.3%	7.7%
自己都合	830	39.5%	▲0.6%
自営・その他	25	1.2%	▲13.8%
無業者	173	8.2%	▲16.8%

## 4. 就職の動き

- ・就職件数は前年同月比6.7%減の981件となった。
- ・就職率は前年同月比3.8ポイント減の32.6%となった。

## 5. 雇用保険の動き

- ・雇用保険被保険者数は198, 023人で前年同月比1.2%増、資格取得者数は2, 978人(同32.9%増)、資格喪失者数は2, 932人(同3.3%増)となった。
- ・受給資格決定件数は724件(前年同月702件)で、前年同月比3.1%増となった。
- ・受給者実人員は2, 277人(前年同月2, 526人)で、前年同月比9.9%減(45か月連続)となった。

<年齢別雇用保険受給者実人員>

年齢別	実人員	前年同月比
計	2,277	▲9.9%
29歳以下	367	▲8.9%
30歳～44歳	651	▲4.3%
45歳～59歳	778	▲7.0%
60歳以上	481	▲20.6%

<産業別雇用保険資格喪失者>

産業別	資格喪失者数	うち事業主都合	事業主都合割合
産業計	2,932	153	5.2%
建設業	139	20	14.4%
製造業	406	24	5.9%
運輸、郵便業	121	7	5.8%
卸・小売業	277	29	10.5%
医療、福祉	535	19	3.6%
サービス業	721	9	1.2%

## 6. 県内の雇用失業情勢

有効求人倍率は1倍台で推移しており、雇用失業情勢は、改善が進んでいる。

このような状況の中、求人・求職者のニーズや状況に応じた確かな職業紹介及び求職者支援訓練等への誘導等によるさらにきめ細かな就職支援を図っていく。

# I 職業紹介の状況

季節調整値欄の「r」は季節調整替え後の修正値を示す。

No.1

項目  年月		労働市場											
		1. 一般労働者 { 日雇・学卒 ( 中学、高校 ) を除く全数 }											
		求職		求人		就職	充足	求人倍率				就職率	充足率
		① 新求 件数 (件)	② 有効 求職 者数 (人)	③ 新規 求人数 (人)	④ 有効 求人数 (人)	⑤ 就職 件数 (件)	⑥ 充足 数 (人)	⑦ 有効		⑧ 新規		新規	充足率
						④ / ② (倍)		③ / ① (倍)		⑤ / ① ×100 (%)	⑥ / ③ ×100 (%)		
徳島県	平成24年度平均	3,613	15,373	5,153	13,644	1,432	1,366	0.89	-	1.43	-	39.6	26.5
	平成25年度平均	3,357	14,547	5,573	14,882	1,409	1,335	1.02	-	1.66	-	42.0	24.0
	平成26年度平均	3,050	13,462	5,369	14,652	1,311	1,244	1.09	-	1.76	-	43.0	23.2
	平成27年度平均	2,884	12,255	5,499	14,815	1,261	1,203	1.21	-	1.91	-	43.7	21.9
	前年度対比	▲ 5.4	▲ 9.0	2.4	1.1	▲ 3.8	▲ 3.3	ポ0.12	-	ポ0.15	-	ポ0.7	ポ▲1.3
	平成28年 1月	2,885	11,023	6,104	15,145	1,051	985	1.37	r 1.26	2.12	r 2.02	36.4	16.1
	2月	3,228	11,822	6,174	16,284	1,189	1,150	1.38	r 1.26	1.91	r 1.99	36.8	18.6
	3月	3,175	12,544	5,838	16,578	1,560	1,481	1.32	r 1.26	1.84	r 1.83	49.1	25.4
	4月	3,872	13,181	5,671	15,718	1,415	1,345	1.19	1.30	1.46	r 2.02	36.5	23.7
	5月	3,036	13,078	5,621	15,567	1,393	1,326	1.19	1.33	1.85	r 2.22	45.9	23.6
	6月	2,728	12,673	5,921	15,758	1,375	1,299	1.24	r 1.36	2.17	r 2.12	50.4	21.9
	7月	2,486	12,138	5,334	15,470	1,178	1,082	1.27	r 1.34	2.15	r 1.91	47.4	20.3
	8月	2,713	12,014	5,962	15,856	1,147	1,052	1.32	1.34	2.20	2.09	42.3	17.6
	9月	2,765	12,087	6,447	16,508	1,209	1,120	1.37	1.34	2.33	r 2.24	43.7	17.4
	10月	2,688	11,971	5,668	16,578	1,240	1,156	1.38	r 1.37	2.11	r 2.06	46.1	20.4
11月	2,435	11,496	6,195	16,782	1,200	1,131	1.46	r 1.38	2.54	r 2.24	49.3	18.3	
12月	1,967	10,658	5,454	15,981	1,035	972	1.50	r 1.37	2.77	r 2.14	52.6	17.8	
平成29年 1月	3,009	10,996	6,182	16,583	981	924	1.51	1.39	2.05	1.95	32.6	14.9	
对前月比 (%)	53.0	3.2	13.3	3.8	▲ 5.2	▲ 4.9	ポ0.01	ポ0.02	ポ▲0.72	ポ▲0.19	ポ▲20.0	ポ▲2.9	
对前年同月比 (%)	4.3	▲ 0.2	1.3	9.5	▲ 6.7	▲ 6.2	ポ0.14	ポ0.13	ポ▲ 0.07	ポ▲ 0.07	ポ▲3.8	ポ▲1.2	
安定所別 (1月)	徳島	1,330	5,056	3,457	9,255	400	457	1.83	-	2.60	-	30.1	13.2
	小松島出張所	223	734	334	864	66	45	1.18	-	1.50	-	29.6	13.5
	三好	146	472	186	699	61	46	1.48	-	1.27	-	41.8	24.7
	美馬	177	545	291	690	61	49	1.27	-	1.64	-	34.5	16.8
	阿南	245	961	391	975	100	85	1.01	-	1.60	-	40.8	21.7
	牟岐出張所	59	258	91	335	30	21	1.30	-	1.54	-	50.8	23.1
	吉野川 鳴門	345 484	1,098 1,872	344 1,088	978 2,787	99 164	64 157	0.89 1.49	- -	1.00 2.25	- -	28.7 33.9	18.6 14.4
全国	平成27年 12月	千件 362	千人 1,771	千人 781	千人 2,381	千件 129	千人 129	1.34	1.27	2.16	1.90	35.7	16.5
	平成28年 1月	478	1,789	972	2,426	122	122	1.36	1.28	2.04	2.07	25.6	12.6
	2月	504	1,871	966	2,574	154	154	1.38	1.28	1.92	1.92	30.6	15.9
	3月	509	1,964	921	2,646	201	201	1.35	1.30	1.81	1.90	39.5	21.8
	4月	582	2,034	895	2,524	172	172	1.24	1.34	1.54	2.06	29.6	19.2
	5月	466	1,996	853	2,450	159	159	1.23	1.36	1.83	2.09	34.0	18.6
	6月	444	1,948	907	2,472	163	163	1.27	1.37	2.05	2.01	36.7	17.9
	7月	401	1,863	891	2,460	142	142	1.32	1.37	2.22	2.01	35.3	15.9
	8月	413	1,836	888	2,500	136	136	1.36	1.37	2.15	2.02	32.8	15.3
	9月	432	1,830	944	2,563	149	149	1.40	1.38	2.19	2.09	34.6	15.8
	10月	424	1,824	956	2,613	148	148	1.43	1.40	2.25	2.11	34.9	15.5
	11月	382	1,767	893	2,610	140	140	1.48	1.41	2.34	2.11	36.6	15.7
	12月	336	1,665	842	2,520	123	123	1.51	1.43	2.51	2.18	36.5	14.6

労働市場														
2. 1.のうち中高年齢者(45才以上) (パートを除く)				3. 1.のうち パート					4. 正社員 (パートを除く常用)					
⑩ 新規 求職 件数 (件)	⑪ 有効 求職 者数 (人)	⑫ ⑩のうち 55才以 上の者 (人)	⑬ 就職 件数 (件)	⑭ 新規 求職 件数 (件)	⑮ 有効 求職 者数 (人)	⑯ 新規 求人数 (人)	⑰ 有効 求人数 (人)	⑱ 就職 件数 (件)	新規 求人数 (人)	有効 求人数 (人)	就職 件数 (件)	フルタイム 有効 求職者数 (人)	有効 求人 倍率 (倍)	充足率 (%)
803	4,103	2,229	253	1,016	4,238	2,105	5,546	518	2,286	6,239	621	11,100	0.56	26.5
738	3,757	1,983	246	978	4,230	2,323	6,198	526	2,443	6,671	599	10,276	0.65	23.7
673	3,558	1,897	224	923	4,074	2,266	6,158	509	2,346	6,502	571	9,356	0.69	23.6
653	3,216	1,732	228	890	3,863	2,342	6,293	495	2,416	6,607	561	8,358	0.79	22.6
▲ 3.0	▲ 9.6	▲ 8.7	1.8	▲ 3.6	▲ 5.2	3.4	2.2	▲ 2.8	3.0	1.6	▲ 1.8	▲ 10.7	ポ <sup>0</sup> 0.10	ポ <sup>0</sup> ▲1.0
700	2,935	1,566	158	774	3,376	2,610	6,333	402	2,673	6,867	508	7,625	0.90	18.3
773	3,169	1,634	253	908	3,546	2,526	6,734	430	2,613	7,305	544	8,246	0.89	20.6
742	3,349	1,751	283	875	3,677	2,540	6,978	582	2,530	7,248	643	8,830	0.82	24.5
937	3,507	1,895	277	1,372	4,180	2,636	6,812	541	2,368	6,941	631	8,956	0.78	26.4
644	3,412	1,863	281	1,000	4,303	2,442	6,892	567	2,438	6,815	585	8,743	0.78	23.2
579	3,267	1,760	233	870	4,211	2,523	6,912	571	2,609	6,895	587	8,430	0.82	21.5
559	3,133	1,644	193	743	4,000	2,337	6,651	467	2,303	6,864	526	8,111	0.85	21.8
621	3,120	1,609	249	759	3,875	2,509	6,718	377	2,558	7,001	573	8,119	0.86	20.8
559	3,065	1,578	203	853	3,911	2,917	7,208	452	2,748	7,138	567	8,153	0.88	19.2
611	3,057	1,562	229	844	3,869	2,490	7,237	477	2,379	7,094	577	8,080	0.88	23.3
503	2,892	1,461	210	814	3,818	2,698	7,303	463	2,632	7,206	554	7,661	0.94	20.1
430	2,742	1,389	205	646	3,594	2,066	6,613	435	2,574	7,041	433	7,049	1.00	16.4
664	2,837	1,454	213	901	3,630	2,605	6,746	361	2,625	7,386	476	7,351	1.00	17.6
54.4	3.5	4.7	3.9	39.5	1.0	26.1	2.0	▲ 17.0	2.0	4.9	9.9	4.3	ポ <sup>0</sup> 0.00	ポ <sup>0</sup> 1.2
▲ 5.1	▲ 3.3	▲ 7.2	34.8	16.4	7.5	▲ 0.2	6.5	▲ 10.2	▲ 1.8	7.6	▲ 6.3	▲ 3.6	ポ <sup>0</sup> 0.10	ポ <sup>0</sup> ▲0.7
284	1,278	649	83	382	1,648	1,500	3,720	146	1,432	4,099	196	3,395	1.21	15.9
64	188	94	16	62	260	146	338	19	156	444	43	474	0.94	16.0
39	129	72	15	41	174	70	299	28	87	318	25	297	1.07	21.8
38	149	82	11	59	192	123	269	30	153	381	27	353	1.08	14.4
58	257	135	15	77	336	134	333	38	182	445	43	625	0.71	19.2
21	81	31	10	25	93	45	139	11	26	91	11	165	0.55	30.8
62	266	134	19	112	355	158	422	33	162	471	51	743	0.63	24.1
98	489	257	44	143	572	429	1,226	56	427	1,137	80	1,299	0.88	19.9
千件	千人	千人	千件	千件	千人	千人	千人	千件	千人	千人	千件	千人		
106	484	239	27	95	544	308	955	49	330	1,010	58	1,183	0.85	17.7
127	497	248	25	134	538	388	963	46	410	1,037	56	1,193	0.87	13.7
130	511	251	33	150	569	398	1,032	57	385	1,082	69	1,263	0.86	18.0
131	529	257	43	152	604	386	1,080	79	371	1,101	79	1,334	0.83	21.3
151	548	276	36	202	656	363	1,032	68	378	1,063	72	1,354	0.79	19.2
111	526	264	33	156	661	350	1,002	64	356	1,038	68	1,319	0.79	19.0
109	512	255	34	140	653	369	1,001	66	377	1,052	70	1,283	0.82	18.6
101	493	240	30	119	608	355	988	55	383	1,055	63	1,243	0.85	16.6
102	485	234	30	124	592	356	997	50	376	1,075	63	1,235	0.87	16.7
104	480	230	32	140	598	382	1,025	57	393	1,096	67	1,226	0.89	17.0
105	478	229	32	135	600	390	1,051	58	402	1,114	67	1,217	0.92	16.5
99	467	224	30	117	581	363	1,053	54	374	1,110	63	1,171	0.95	16.8
101	459	227	27	91	534	331	1,008	47	356	1,078	55	1,090	0.99	15.6

項目 年月		労働市場										※ 今月の動き ※ ○ 1月の新規求人数は、6,182人で対前年同月比1.3%の増加となった。 これをパートを含む産業分類(大分類)についてみると、前年同月比で増加したものはサービス業17.4%、宿泊業、飲食サービス業12.8%などで、減少したものは学術研究、専門・技術サービス業▲37.6%、生活関連サービス業、娯楽業▲28.3%、建設業▲14.9%などである。 また、パートタイム求人は2,605人で、対前年同月比0.2%減少となった。 ○ 新規求職者は3,009人で、対前年同月比は4.3%増加となった。受給資格決定件数は724件で前年同月比3.1%増加、受給者実人員は2,277人で同9.9%減少した。 ○ 有効求人倍率(季節調整値)は、1.39倍で前月を0.02ポイント上回った。  新季節指数による改訂 徳島県の求人倍率(季節調整値)は、新季節指数により改訂され、平成28年12月以前の数値が見直されている。  有効求人倍率(季節調整値) 徳島 1月 1.39倍 全国 12月 1.43倍  労働力調査関係 資料出所:総務省統計局  完全失業者数 完全失業率 季節調整値		
		1. のうち 5. 常用 { 日雇・学卒(中学、高校)を除く全数 }												
		求職		求人		就職	充足	求人倍率		就職率	充足率			
		① 新規 求 件 数 (件)	② 有効 求 職 者 数 (人)	③ 新規 求 人 数 (人)	④ 有効 求 人 数 (人)	⑤ 就 職 件 数 (件)	⑥ 充 足 数 (人)	⑦ 有 効 ④/② (倍)	⑧ 新規 ③/① (倍)	新規 ⑤/① ×100 (%)	⑥/③ ×100 (%)			
徳島県	平成24年度平均	3,597	15,320	4,735	12,701	1,277	1,225	0.83	1.32	35.5	25.9	○ 1月の新規求人数は、6,182人で対前年同月比1.3%の増加となった。 これをパートを含む産業分類(大分類)についてみると、前年同月比で増加したものはサービス業17.4%、宿泊業、飲食サービス業12.8%などで、減少したものは学術研究、専門・技術サービス業▲37.6%、生活関連サービス業、娯楽業▲28.3%、建設業▲14.9%などである。 また、パートタイム求人は2,605人で、対前年同月比0.2%減少となった。 ○ 新規求職者は3,009人で、対前年同月比は4.3%増加となった。受給資格決定件数は724件で前年同月比3.1%増加、受給者実人員は2,277人で同9.9%減少した。 ○ 有効求人倍率(季節調整値)は、1.39倍で前月を0.02ポイント上回った。  新季節指数による改訂 徳島県の求人倍率(季節調整値)は、新季節指数により改訂され、平成28年12月以前の数値が見直されている。  有効求人倍率(季節調整値) 徳島 1月 1.39倍 全国 12月 1.43倍  労働力調査関係 資料出所:総務省統計局  完全失業者数 完全失業率 季節調整値		
	平成25年度平均	3,341	14,480	5,078	13,698	1,265	1,201	0.95	1.52	37.9	23.7			
	平成26年度平均	3,034	13,410	4,860	13,355	1,172	1,117	1.00	1.60	38.6	23.0			
	平成27年度平均	2,864	12,200	4,993	13,543	1,142	1,093	1.11	1.74	39.9	21.9			
	前年度対比	▲5.6	▲9.0	2.7	1.4	▲2.5	▲2.2	ポ0.11	ポ0.14	ポ1.3	ポ▲1.1			
	平成28年 1月	2,871	10,982	5,550	13,803	914	865	1.26	1.93	31.8	15.6			
	2月	3,204	11,772	5,531	14,856	1,057	1,025	1.26	1.73	33.0	18.5			
	3月	3,150	12,477	5,272	15,084	1,441	1,364	1.21	1.67	45.7	25.9			
	4月	3,851	13,109	5,214	14,346	1,308	1,265	1.09	1.35	34.0	24.3			
	5月	3,025	13,023	5,164	14,286	1,291	1,232	1.10	1.71	42.7	23.9			
	6月	2,716	12,622	5,395	14,478	1,232	1,166	1.15	1.99	45.4	21.6			
	7月	2,471	12,089	4,909	14,260	1,063	985	1.18	1.99	43.0	20.1			
	8月	2,704	11,971	5,617	14,772	1,072	985	1.23	2.08	39.6	17.5			
9月	2,751	12,043	6,026	15,445	1,133	1,063	1.28	2.19	41.2	17.6				
10月	2,676	11,926	5,224	15,473	1,121	1,059	1.30	1.95	41.9	20.3				
11月	2,427	11,462	5,706	15,577	1,103	1,044	1.36	2.35	45.4	18.3				
12月	1,959	10,629	4,940	14,644	894	845	1.38	2.52	45.6	17.1				
平成29年 1月	2,998	10,965	5,819	15,448	885	844	1.41	1.94	29.5	14.5				
対前月比(%)	53.0	3.2	17.8	5.5	▲1.0	▲0.1	ポ0.03	ポ▲0.58	ポ▲16.1	ポ▲2.6				
対前年同月比(%)	4.4	▲0.2	4.8	11.9	▲3.2	▲2.4	ポ0.15	ポ0.01	ポ▲2.3	ポ▲1.1				
安定所別(1月)	徳島	1,320	5,036	3,256	8,604	371	428	1.71	2.47	28.1	13.1			
	小松島出張所	223	734	323	831	62	43	1.13	1.45	27.8	13.3			
	三好	146	469	168	649	52	36	1.38	1.15	35.6	21.4			
	美馬	177	545	277	658	51	42	1.21	1.56	28.8	15.2			
	阿南	244	956	384	951	92	80	0.99	1.57	37.7	20.8			
	牟岐出張所	59	258	91	335	29	21	1.30	1.54	49.2	23.1			
	吉野川	345	1,097	334	946	90	59	0.86	0.97	26.1	17.7			
	鳴門	484	1,870	986	2,474	138	135	1.32	2.04	28.5	13.7			
全国	平成27年 12月	千件 329	千人 1,722	千人 670	千人 2,078	千件 113	千人 113	1.21	2.04	34.4	16.8	万人 204 3.1 3.3		
	平成28年 1月	452	1,727	846	2,122	106	106	1.23	1.87	23.5	12.5	211 3.2 3.2		
	2月	494	1,828	844	2,255	138	138	1.23	1.71	27.9	16.3	213 3.2 3.3		
	3月	495	1,934	818	2,332	183	183	1.21	1.66	37.0	22.4	216 3.3 3.2		
	4月	572	2,005	801	2,246	157	157	1.12	1.40	27.5	19.7	224 3.4 3.2		
	5月	460	1,975	750	2,183	145	145	1.11	1.63	31.4	19.3	216 3.2 3.2		
	6月	438	1,931	798	2,195	147	147	1.14	1.82	33.6	18.4	210 3.1 3.1		
	7月	396	1,847	794	2,187	128	128	1.18	2.01	32.4	16.1	203 3.0 3.0		
	8月	409	1,823	789	2,230	124	124	1.22	1.93	30.3	15.7	212 3.2 3.1		
	9月	429	1,819	833	2,283	137	137	1.26	1.94	31.9	16.4	204 3.0 3.0		
	10月	421	1,813	841	2,316	135	135	1.28	2.00	32.2	16.1	195 2.9 3.0		
	11月	370	1,748	775	2,297	127	127	1.31	2.09	34.3	16.4	197 3.0 3.1		
12月	307	1,621	721	2,200	107	107	1.36	2.35	35.0	14.9	193 2.9 3.1			

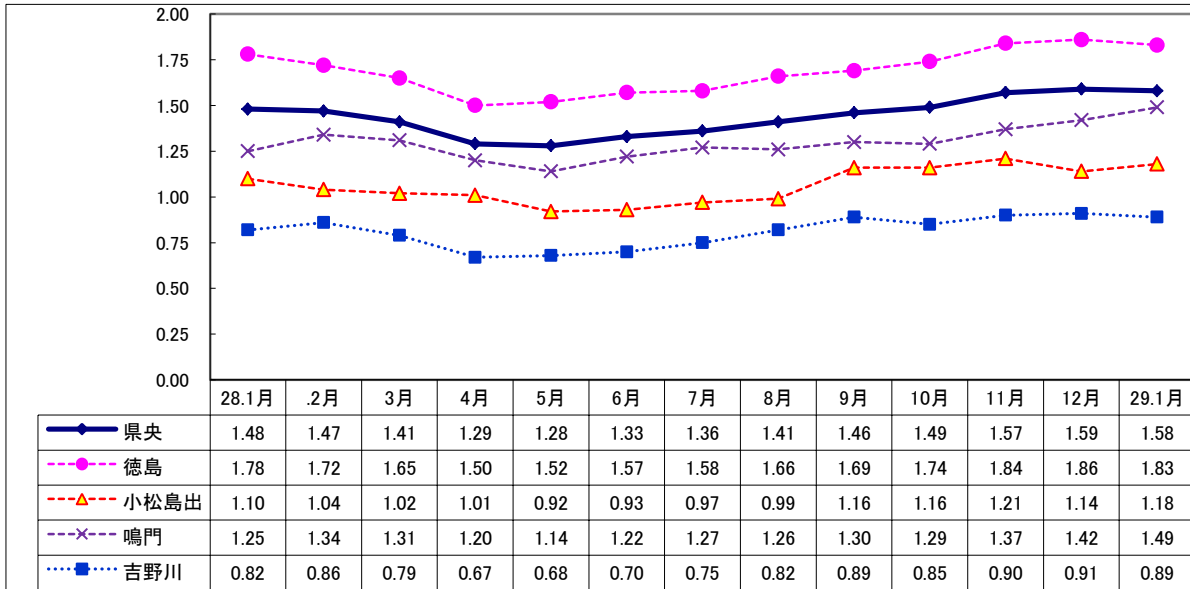
## Ⅱ 産業別・規模別 新規求人状況

No.4

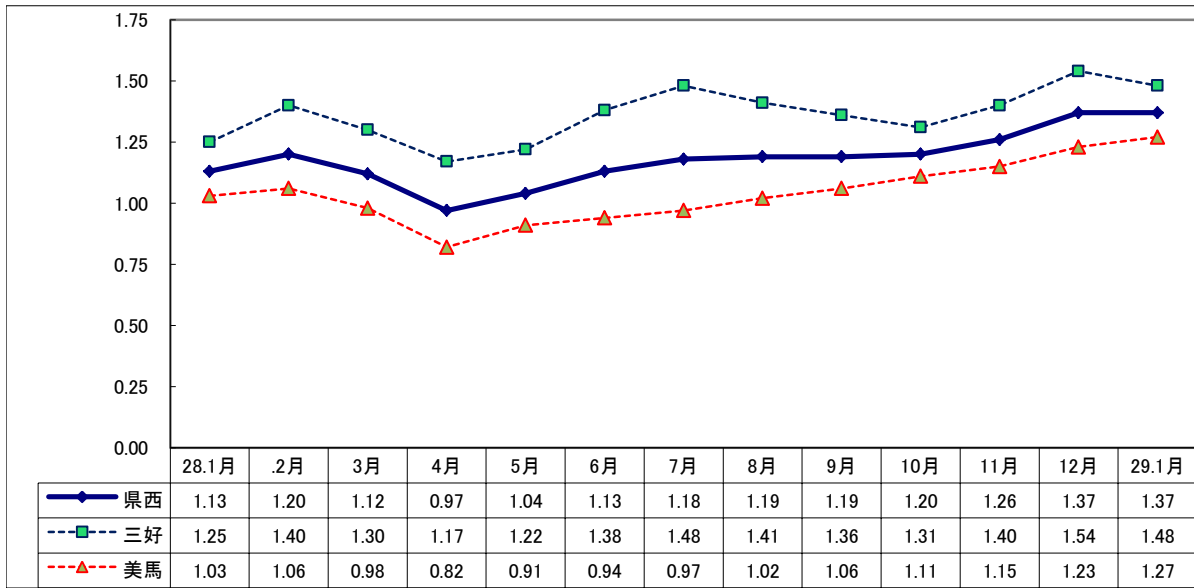
項 目  産 業 ・ 規 模	一般(日雇・学卒を除く)					パートタイムを除く					パートタイム					
	29年			28年	28年	29年			28年	28年	29年			28年	28年	
	1月 (人)	前月比 (%)	前年比 (%)	12月 (人)	1月 (人)	1月 (人)	前月比 (%)	前年比 (%)	12月 (人)	1月 (人)	1月 (人)	前月比 (%)	前年比 (%)	12月 (人)	1月 (人)	
A , B 農 , 林 , 漁 業 (01~04)	76	▲ 2.6	▲ 16.5	78	91	29	7.4	38.1	27	21	47	▲ 7.8	▲ 32.9	51	70	
C 鉱 業 , 採 石 業 , 砂 利 採 取 業 (05)	2	0.0	—	2	0	2	0.0	—	2	0	0	—	—	0	0	
D 建 設 業 (06~08)	399	2.3	▲ 14.9	390	469	378	0.5	▲ 15.4	376	447	21	50.0	▲ 4.5	14	22	
E 製 造 業 (09~32)	441	4.8	▲ 7.5	421	477	292	4.3	▲ 4.6	280	306	149	5.7	▲ 12.9	141	171	
09 食 料 品 製 造 業	129	▲ 15.7	▲ 22.8	153	167	50	▲ 26.5	▲ 35.9	68	78	79	▲ 7.1	▲ 11.2	85	89	
10 飲 料 ・ た ば こ ・ 飼 料 製 造 業	2	▲ 60.0	▲ 81.8	5	11	2	▲ 60.0	▲ 71.4	5	7	0	—	—	0	4	
11 繊 維 工 業	32	▲ 33.3	23.1	48	26	17	▲ 37.0	41.7	27	12	15	▲ 28.6	7.1	21	14	
12 木 材 ・ 木 製 品 製 造 業	21	▲ 4.5	▲ 40.0	22	35	19	▲ 5.0	▲ 36.7	20	30	2	0.0	▲ 60.0	2	5	
13 家 具 ・ 装 備 品 製 造 業	11	57.1	▲ 59.3	7	27	11	83.3	▲ 56.0	6	25	0	—	—	1	2	
14 パ ル プ ・ 紙 ・ 紙 加 工 品 製 造 業	15	87.5	▲ 50.0	8	30	9	28.6	▲ 65.4	7	26	6	500.0	50.0	1	4	
15 印 刷 ・ 同 関 連 業	6	▲ 45.5	▲ 57.1	11	14	5	▲ 37.5	▲ 50.0	8	10	1	▲ 66.7	▲ 75.0	3	4	
16 化 学 工 業	13	62.5	18.2	8	11	9	28.6	12.5	7	8	4	300.0	33.3	1	3	
17 石 油 製 品 ・ 石 炭 製 品 製 造 業	0	—	—	0	0	0	—	—	0	0	0	—	—	0	0	
18 プ ラ ス チ ッ ク 製 品 製 造 業	6	50.0	▲ 40.0	4	10	5	150.0	150.0	2	2	1	▲ 50.0	▲ 87.5	2	8	
19 ゴ ム 製 品 製 造 業	4	300.0	100.0	1	2	4	300.0	—	1	0	0	—	—	0	2	
21 窯 業 ・ 土 石 製 品 製 造 業	17	54.5	70.0	11	10	15	114.3	66.7	7	9	2	▲ 50.0	100.0	4	1	
22 鉄 鋼 業	3	0.0	▲ 62.5	3	8	2	▲ 33.3	▲ 71.4	3	7	1	—	0.0	0	1	
23 非 鉄 金 属 製 造 業	0	—	—	0	2	0	—	—	0	2	0	—	—	0	0	
24 金 属 製 品 製 造 業	40	66.7	2.6	24	39	38	58.3	22.6	24	31	2	—	▲ 75.0	0	8	
25 は ん 用 機 械 器 具 製 造 業	8	▲ 52.9	166.7	17	3	4	▲ 76.5	33.3	17	3	4	—	—	0	0	
26 生 産 用 機 械 器 具 製 造 業	20	81.8	53.8	11	13	14	55.6	16.7	9	12	6	200.0	500.0	2	1	
27 業 務 用 機 械 器 具 製 造 業	1	—	▲ 87.5	0	8	1	—	▲ 85.7	0	7	0	—	—	0	1	
28 電 子 部 品 ・ デ バ イ ス ・ 電 子 回 路 製 造 業	43	43.3	290.9	30	11	43	43.3	760.0	30	5	0	—	—	0	6	
29 電 気 機 械 器 具 製 造 業	25	108.3	▲ 3.8	12	26	20	122.2	33.3	9	15	5	66.7	▲ 54.5	3	11	
30 情 報 通 信 機 械 器 具 製 造 業	6	—	200.0	0	2	1	—	0.0	0	1	5	—	400.0	0	1	
31 輸 送 用 機 械 器 具 製 造 業	22	0.0	69.2	22	13	18	5.9	80.0	17	10	4	▲ 20.0	33.3	5	3	
20,32 そ の 他 の 製 造 業	17	▲ 29.2	88.9	24	9	5	▲ 61.5	▲ 16.7	13	6	12	9.1	300.0	11	3	
F 電 気 ・ ガ ス ・ 熱 供 給 ・ 水 道 業 (33~36)	9	50.0	350.0	6	2	9	200.0	800.0	3	1	0	—	—	3	1	
G 情 報 通 信 業 (37~41)	37	▲ 45.6	▲ 44.8	68	67	27	▲ 58.5	▲ 47.1	65	51	10	233.3	▲ 37.5	3	16	
H 運 輸 業 , 郵 便 業 (42~49)	223	5.2	▲ 13.9	212	259	162	1.3	0.0	160	162	61	17.3	▲ 37.1	52	97	
I 卸 売 業 , 小 売 業 (50~61)	1,024	23.1	2.5	832	999	423	9.9	0.5	385	421	601	34.5	4.0	447	578	
J 金 融 業 , 保 険 業 (62~67)	43	4.9	▲ 28.3	41	60	29	26.1	▲ 31.0	23	42	14	▲ 22.2	▲ 22.2	18	18	
K 不 動 産 業 , 物 品 賃 貸 業 (68~70)	71	12.7	22.4	63	58	57	▲ 3.4	58.3	59	36	14	250.0	▲ 36.4	4	22	
L 学 術 研 究 , 専 門 ・ 技 術 サ ー ビ ス 業 (71~74)	83	23.9	▲ 37.6	67	133	59	5.4	▲ 36.6	56	93	24	118.2	▲ 40.0	11	40	
M 宿 泊 業 , 飲 食 サ ー ビ ス 業 (75~77)	635	75.4	12.8	362	563	165	21.3	▲ 7.3	136	178	470	108.0	22.1	226	385	
N 生 活 関 連 サ ー ビ ス 業 , 娯 楽 業 (78~80)	152	▲ 35.6	▲ 28.3	236	212	83	▲ 42.8	▲ 34.6	145	127	69	▲ 24.2	▲ 18.8	91	85	
O 教 育 , 学 習 支 援 業 (81,82)	127	1.6	▲ 22.6	125	164	30	▲ 43.4	▲ 38.8	53	49	97	34.7	▲ 15.7	72	115	
P 医 療 , 福 祉 (83~85)	1,737	14.1	5.1	1,522	1,653	1,077	10.8	7.7	972	1,000	660	20.0	1.1	550	653	
Q 複 合 サ ー ビ ス 事 業 (86, 87)	62	113.8	77.1	29	35	29	26.1	141.7	23	12	33	450.0	43.5	6	23	
R サ ー ビ ス 業 (88~96)	782	3.7	17.4	754	666	523	3.0	27.3	508	411	259	5.3	1.6	246	255	
S , T 公 務 ・ そ の 他 (97,98,99)	279	13.4	42.3	246	196	203	76.5	48.2	115	137	76	▲ 42.0	28.8	131	59	
<b>計</b>	<b>6,182</b>	<b>13.3</b>	<b>1.3</b>	<b>5,454</b>	<b>6,104</b>	<b>3,577</b>	<b>5.6</b>	<b>2.4</b>	<b>3,388</b>	<b>3,494</b>	<b>2,605</b>	<b>26.1</b>	<b>▲ 0.2</b>	<b>2,066</b>	<b>2,610</b>	
規 模 別	29人以下	3,619	3.0	▲ 3.2	3,515	3,739	2,176	3.6	4.8	2,100	2,077	1,443	2.0	▲ 13.2	1,415	1,662
	30～99人	1,452	8.5	▲ 7.9	1,338	1,577	875	▲ 0.9	▲ 9.5	883	967	577	26.8	▲ 5.4	455	610
	100～299人	567	36.3	4.2	416	544	275	0.4	▲ 6.5	274	294	292	105.6	16.8	142	250
	300～499人	163	96.4	4.5	83	156	110	111.5	11.1	52	99	53	71.0	▲ 7.0	31	57
	500～999人	119	164.4	50.6	45	79	102	200.0	88.9	34	54	17	54.5	▲ 32.0	11	25
	1,000人以上	44	▲ 22.8	388.9	57	9	39	▲ 13.3	1200.0	45	3	5	▲ 58.3	▲ 16.7	12	6

### Ⅲ 安定所別有効求人倍率(原数値)の推移 県央地域

No5



### 県西地域



### 県南地域

