



平成29年1月25日

【照会先】

徳島労働局職業安定部職業安定課

課長 島田 正史

課長 補佐 福田 貴仁

地方労働市場情報官 以西 和恵

(電話) 088-611-5383

報道関係者 各位

職業安定業務統計速報(平成28年12月分)について

徳島県の有効求人倍率
1.36倍(季節調整値)

全国
1.41倍(11月)

四国
1.42倍(11月)

1. 概況

- ・有効求人倍率(季節調整値)は1.36倍で、前月を0.04ポイント下回った。
- ・新規求人倍率(季節調整値)は2.06倍で、前月を0.21ポイント下回った。
- ・有効求人数(原数値)は、前月比4.8%減、前年同月比8.5%増(16か月連続)の15,981人、有効求職者数(原数値)は、前月比7.3%減、前年同月比1.2%減(47か月連続)の10,658人となった。
- ・正社員の有効求人倍率(原数値)は1.00倍で、前年同月を0.11ポイント上回った。

- 県央地域(徳島、小松島出張所、鳴門、吉野川管内) 1.59倍(前月1.57倍、前年同月1.47倍)
- 県西地域(美馬、三好管内) 1.37倍(前月1.26倍、前年同月1.12倍)
- 県南地域(阿南、牟岐出張所管内) 0.99倍(前月0.87倍、前年同月0.85倍)

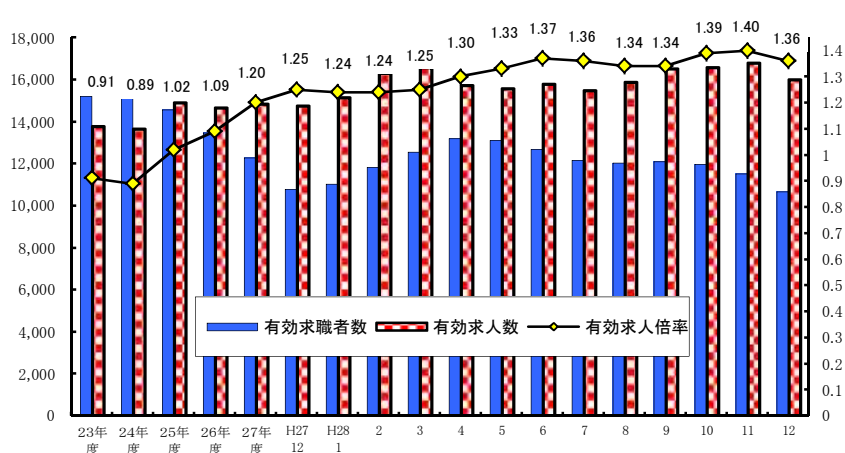
<職業別有効求人倍率>

常用フルタイム

職業別	有効求人倍率
計	1.25
管理的職業	2.39
専門・技術的職業	2.99
事務的職業	0.45
販売の職業	1.42
サービスの職業	2.32
保安の職業	8.48
農林漁業の職業	0.93
生産工程の職業	1.06
輸送・機械運転の職業	1.55
建設・採掘の職業	3.06
運搬・清掃・包装等の職業	0.32

(参考:福祉関連職業合計 3.25)

<有効求人倍率の推移(季節調整値)>



平成27年12月以前の数値は新季節指数により改訂されている。
(季節調整法はセンサス局法Ⅱ(X-12-ARIMA)による。)

2. 新規求人の動き

- ・新規求人数(原数値)は、前月比12.0%減、前年同月比では1.9%増(2か月連続)の5,454人となった。
- ・新規求人数に占める正社員求人の割合は47.2%となり、前年同月比では0.4ポイント増となった。
- ・新規求人数(パートを含む)を産業分類(大分類)で見ると、前年同月比で増加したものは、サービス業29.1%、卸売業、小売業15.1%などで、減少したものは製造業▲24.0%、宿泊業、飲食サービス業▲18.5%などである。

3. 新規求職の動き

- ・新規求職者数(原数値)は、前月比19.2%減、前年同月比5.6%減(2か月ぶり)の1,967人となった。
- ・新規常用求職者は前年同月比で5.5%の減、パート求職者は同2.9%の減となった。
- ・新規常用求職者(パートを除く)の求職理由別状況をみると、前年同月比で在職者1.2%増(6か月連続)、事業主都合離職者13.3%減(3か月連続)、定年到達者は前年と同水準、自己都合離職者8.3%減(7か月連続)、無業者7.0%減(2か月ぶり)となった。

<年齢別新規常用求職者(パートを除く)>

年齢別	求職者数	前年同月比
計	1,315	▲ 6.9%
24歳以下	227	5.1%
25～34	363	▲ 11.0%
35～44	295	▲ 6.9%
45～54	256	10.8%
55～59	72	▲ 30.8%
60～64	79	▲ 19.4%
65歳以上	23	▲ 39.5%

<求職理由別新規常用求職者(パートを除く)>

求職理由別	求職者数	構成比	前年同月比
計	1,315	-	▲ 6.9%
在職者	436	33.2%	1.2%
離職者	759	57.7%	▲ 10.9%
事業主都合	216	16.4%	▲ 13.3%
定年到達者	15	1.1%	0.0%
自己都合	517	39.3%	▲ 8.3%
自営・その他	10	0.8%	▲ 56.5%
無業者	120	9.1%	▲ 7.0%

4. 就職の動き

- ・就職件数は前年同月比1.1%減の1,035件となった。
- ・就職率は前年同月比2.4ポイント増の52.6%となった。

5. 雇用保険の動き

- ・雇用保険被保険者数は198,014人で前年同月比0.9%増、資格取得者数は2,118人(同14.3%減)、資格喪失者数は1,989人(同9.1%減)となった。
- ・受給資格決定件数は489件(前年同月505件)で、前年同月比3.2%減となった。
- ・受給者実人員は2,281人(前年同月2,462人)で、前年同月比7.4%減(44か月連続)となった。

<年齢別雇用保険受給者実人員>

年齢別	実人員	前年同月比
計	2,281	▲ 7.4%
29歳以下	361	▲ 6.5%
30歳～44歳	642	▲ 0.2%
45歳～59歳	769	▲ 10.2%
60歳以上	509	▲ 11.8%

<産業別雇用保険資格喪失者>

産業別	資格喪失者数	うち事業主都合	事業主都合割合
産業計	1,989	145	7.3%
建設業	97	15	15.5%
製造業	354	48	13.6%
運輸、郵便業	93	7	7.5%
卸・小売業	196	12	6.1%
医療、福祉	379	32	8.4%
サービス業	478	7	1.5%

6. 県内の雇用失業情勢

有効求人倍率は1倍台で推移しており、雇用失業情勢は、改善が進んでいる。

このような状況の中、求人・求職者のニーズや状況に応じた確かな職業紹介及び求職者支援訓練等への誘導等によるさらにきめ細かな就職支援を図っていく。

I 職業紹介の状況

項目 年月		労働市場											
		1. 一般労働者 { 日雇・学卒 (中学、高校) を除く全数 }											
		求職		求人		就職	充足	求人倍率				就職率	充足率
		① 新求 件数 (件)	② 有効 求職 者数 (人)	③ 新規 求人数 (人)	④ 有効 求人数 (人)	⑤ 就職 件数 (件)	⑥ 充足 数 (人)	⑦ 有効 ④/② (倍) 季節 調整 値 (倍)		⑧ 新規 ③/① (倍) 季節 調整 値 (倍)		新規 ⑤/① ×100 (%)	⑥/③ ×100 (%)
徳島県	平成24年度平均	3,613	15,373	5,153	13,644	1,432	1,366	0.89	-	1.43	-	39.6	26.5
	平成25年度平均	3,357	14,547	5,573	14,882	1,409	1,335	1.02	-	1.66	-	42.0	24.0
	平成26年度平均	3,050	13,462	5,369	14,652	1,311	1,244	1.09	-	1.76	-	43.0	23.2
	平成27年度平均	2,884	12,255	5,499	14,815	1,261	1,203	1.21	-	1.91	-	43.7	21.9
	前年度対比	▲ 5.4	▲ 9.0	2.4	1.1	▲ 3.8	▲ 3.3	ポ0.12	-	ポ0.15	-	ポ0.7	ポ▲1.3
	平成27年 12月	2,084	10,784	5,350	14,725	1,047	1,020	1.37	1.25	2.57	1.97	50.2	19.1
	平成28年 1月	2,885	11,023	6,104	15,145	1,051	985	1.37	1.24	2.12	2.03	36.4	16.1
	2月	3,228	11,822	6,174	16,284	1,189	1,150	1.38	1.24	1.91	1.97	36.8	18.6
	3月	3,175	12,544	5,838	16,578	1,560	1,481	1.32	1.25	1.84	1.89	49.1	25.4
	4月	3,872	13,181	5,671	15,718	1,415	1,345	1.19	1.30	1.46	2.04	36.5	23.7
	5月	3,036	13,078	5,621	15,567	1,393	1,326	1.19	1.33	1.85	2.24	45.9	23.6
	6月	2,728	12,673	5,921	15,758	1,375	1,299	1.24	1.37	2.17	2.19	50.4	21.9
	7月	2,486	12,138	5,334	15,470	1,178	1,082	1.27	1.36	2.15	1.86	47.4	20.3
	8月	2,713	12,014	5,962	15,856	1,147	1,052	1.32	1.34	2.20	2.09	42.3	17.6
	9月	2,765	12,087	6,447	16,508	1,209	1,120	1.37	1.34	2.33	2.30	43.7	17.4
10月	2,688	11,971	5,668	16,578	1,240	1,156	1.38	1.39	2.11	1.99	46.1	20.4	
11月	2,435	11,496	6,195	16,782	1,200	1,131	1.46	1.40	2.54	2.27	49.3	18.3	
12月	1,967	10,658	5,454	15,981	1,035	972	1.50	1.36	2.77	2.06	52.6	17.8	
対前月比 (%)		▲ 19.2	▲ 7.3	▲ 12.0	▲ 4.8	▲ 13.8	▲ 14.1	ポ0.04	ポ▲0.04	ポ0.23	ポ▲0.21	ポ 3.3	ポ▲0.5
対前年同月比 (%)		▲ 5.6	▲ 1.2	1.9	8.5	▲ 1.1	▲ 4.7	ポ0.13	ポ0.11	ポ0.20	ポ0.09	ポ 2.4	ポ▲1.3
安定所別 (12月)	徳島	852	4,857	2,981	9,045	410	481	1.86	-	3.50	-	48.1	16.1
	小松島出張所	180	747	295	855	81	69	1.14	-	1.64	-	45.0	23.4
	三好	108	463	312	711	62	41	1.54	-	2.89	-	57.4	13.1
	美馬	107	544	210	667	61	45	1.23	-	1.96	-	57.0	21.4
	阿南	174	953	345	870	120	99	0.91	-	1.98	-	69.0	28.7
	牟岐出張所	42	264	140	330	27	15	1.25	-	3.33	-	64.3	10.7
	吉野川 鳴門	178 326	1,002 1,828	319 852	912 2,591	106 168	57 165	0.91 1.42	- -	1.79 2.61	- -	59.6 51.5	17.9 19.4
全国	平成27年 11月	千件 390	千人 1,869	千人 829	千人 2,464	千件 145	千人 145	1.32	1.26	2.13	1.90	37.1	17.4
	12月	362	1,771	781	2,381	129	129	1.34	1.27	2.16	1.90	35.7	16.5
	平成28年 1月	478	1,789	972	2,426	122	122	1.36	1.28	2.04	2.07	25.6	12.6
	2月	504	1,871	966	2,574	154	154	1.38	1.28	1.92	1.92	30.6	15.9
	3月	509	1,964	921	2,646	201	201	1.35	1.30	1.81	1.90	39.5	21.8
	4月	582	2,034	895	2,524	172	172	1.24	1.34	1.54	2.06	29.6	19.2
	5月	466	1,996	853	2,450	159	159	1.23	1.36	1.83	2.09	34.0	18.6
	6月	444	1,948	907	2,472	163	163	1.27	1.37	2.05	2.01	36.7	17.9
	7月	401	1,863	891	2,460	142	142	1.32	1.37	2.22	2.01	35.3	15.9
	8月	413	1,836	888	2,500	136	136	1.36	1.37	2.15	2.02	32.8	15.3
	9月	432	1,830	944	2,563	149	149	1.40	1.38	2.19	2.09	34.6	15.8
10月	424	1,824	956	2,613	148	148	1.43	1.40	2.25	2.11	34.9	15.5	
11月	382	1,767	893	2,610	140	140	1.48	1.41	2.34	2.11	36.6	15.7	

労働市場														
2. 1.のうち中高年齢者(45才以上) (パートを除く)				3. 1.のうち パート					4. 正社員 (パートを除く常用)					
⑩ 新規 求職 件数 (件)	⑪ 有効 求職 者数 (人)	⑫ ⑩のうち 55才以 上の者 (人)	⑬ 就職 件数 (件)	⑭ 新規 求職 件数 (件)	⑮ 有効 求職 者数 (人)	⑯ 新規 求人数 (人)	⑰ 有効 求人数 (人)	⑱ 就職 件数 (件)	新規 求人数 (人)	有効 求人数 (人)	就職 件数 (件)	フルタイム 有効 求職者数 (人)	有効 求人 倍率 (倍)	充足率 (%)
803	4,103	2,229	253	1,016	4,238	2,105	5,546	518	2,286	6,239	621	11,100	0.56	26.5
738	3,757	1,983	246	978	4,230	2,323	6,198	526	2,443	6,671	599	10,276	0.65	23.7
673	3,558	1,897	224	923	4,074	2,266	6,158	509	2,346	6,502	571	9,356	0.69	23.6
653	3,216	1,732	228	890	3,863	2,342	6,293	495	2,416	6,607	561	8,358	0.79	22.6
▲ 3.0	▲ 9.6	▲ 8.7	1.8	▲ 3.6	▲ 5.2	3.4	2.2	▲ 2.8	3.0	1.6	▲ 1.8	▲ 10.7	ポ ⁰ 0.10	ポ ⁰ ▲1.0
475	2,815	1,520	175	665	3,443	2,187	6,264	439	2,506	6,547	425	7,317	0.89	17.3
700	2,935	1,566	158	774	3,376	2,610	6,333	402	2,673	6,867	508	7,625	0.90	18.3
773	3,169	1,634	253	908	3,546	2,526	6,734	430	2,613	7,305	544	8,246	0.89	20.6
742	3,349	1,751	283	875	3,677	2,540	6,978	582	2,530	7,248	643	8,830	0.82	24.5
937	3,507	1,895	277	1,372	4,180	2,636	6,812	541	2,368	6,941	631	8,956	0.78	26.4
644	3,412	1,863	281	1,000	4,303	2,442	6,892	567	2,438	6,815	585	8,743	0.78	23.2
579	3,267	1,760	233	870	4,211	2,523	6,912	571	2,609	6,895	587	8,430	0.82	21.5
559	3,133	1,644	193	743	4,000	2,337	6,651	467	2,303	6,864	526	8,111	0.85	21.8
621	3,120	1,609	249	759	3,875	2,509	6,718	377	2,558	7,001	573	8,119	0.86	20.8
559	3,065	1,578	203	853	3,911	2,917	7,208	452	2,748	7,138	567	8,153	0.88	19.2
611	3,057	1,562	229	844	3,869	2,490	7,237	477	2,379	7,094	577	8,080	0.88	23.3
503	2,892	1,461	210	814	3,818	2,698	7,303	463	2,632	7,206	554	7,661	0.94	20.1
430	2,742	1,389	205	646	3,594	2,066	6,613	435	2,574	7,041	433	7,049	1.00	16.4
▲ 14.5	▲ 5.2	▲ 4.9	▲ 2.4	▲ 20.6	▲ 5.9	▲ 23.4	▲ 9.4	▲ 6.0	▲ 2.2	▲ 2.3	▲ 21.8	▲ 8.0	ポ ⁰ 0.06	ポ ⁰ ▲3.7
▲ 9.5	▲ 2.6	▲ 8.6	17.1	▲ 2.9	4.4	▲ 5.5	5.6	▲ 0.9	2.7	7.5	1.9	▲ 3.7	ポ ⁰ 0.11	ポ ⁰ ▲0.9
171	1,225	620	81	266	1,638	1,079	3,675	166	1,454	3,936	181	3,208	1.23	15.7
33	172	79	16	65	267	105	337	40	165	441	30	480	0.92	17.6
32	117	61	12	41	193	142	317	29	137	306	25	268	1.14	14.6
26	154	81	12	34	190	80	254	27	119	367	27	354	1.04	10.9
45	246	133	24	65	341	106	317	50	157	386	37	611	0.63	17.2
11	75	25	3	17	92	48	138	14	38	87	5	172	0.51	7.9
42	268	136	27	48	311	115	375	42	179	442	49	691	0.64	15.6
70	485	254	30	110	562	391	1,200	67	325	1,076	79	1,265	0.85	22.8
千件	千人	千人	千件	千件	千人	千人	千人	千件	千人	千人	千件	千人		
98	486	234	30	114	590	339	992	55	343	1,037	65	1,263	0.82	19.0
106	484	239	27	95	544	308	955	49	330	1,010	58	1,183	0.85	17.7
127	497	248	25	134	538	388	963	46	410	1,037	56	1,193	0.87	13.7
130	511	251	33	150	569	398	1,032	57	385	1,082	69	1,263	0.86	18.0
131	529	257	43	152	604	386	1,080	79	371	1,101	79	1,334	0.83	21.3
151	548	276	36	202	656	363	1,032	68	378	1,063	72	1,354	0.79	19.2
111	526	264	33	156	661	350	1,002	64	356	1,038	68	1,319	0.79	19.0
109	512	255	34	140	653	369	1,001	66	377	1,052	70	1,283	0.82	18.6
101	493	240	30	119	608	355	988	55	383	1,055	63	1,243	0.85	16.6
102	485	234	30	124	592	356	997	50	376	1,075	63	1,235	0.87	16.7
104	480	230	32	140	598	382	1,025	57	393	1,096	67	1,226	0.89	17.0
105	478	229	32	135	600	390	1,051	58	402	1,114	67	1,217	0.92	16.5
99	467	224	30	117	581	363	1,053	54	374	1,110	63	1,171	0.95	16.8

項目 年月		労働市場										※ 今月の動き ※ ○ 12月の新規求人数は、5,454人で対前年同月比1.9%の増加となった。 これをパートを含む産業分類(大分類)についてみると、前年同月比で増加したものは、サービス業29.1%、卸売業、小売業15.1%などで、減少したものは、製造業▲24.0%、宿泊業、飲食サービス業▲18.5%などである。 また、パートタイム求人は2,066人で、対前年同月比5.5%減少となった。 ○ 新規求職者は1,967人で、対前年同月比は5.6%減少となった。 受給資格決定件数は489件で前年同月比3.2%減少、受給者実人員は2,281人で同7.4%減少した。 ○ 有効求人倍率(季節調整値)は、1.36倍で前月を0.04ポイント下回った。 新季節指数による改訂 完全失業率及び求人倍率(季節調整値)は全数に係る数値で、平成27年12月以前の数値は新季節指数により改訂されている。 有効求人倍率(季節調整値) 徳島 12月 1.36倍 全国 11月 1.41倍 労働力調査関係 資料出所:総務省統計局 完全失業者数 完全失業率 季節調整値		
		1. のうち 5. 常用 { 日雇・学卒(中学、高校)を除く全数 }												
		求職		求人		就職	充足	求人倍率		就職率	充足率			
		① 新規求職件数 (件)	② 有効求職者数 (人)	③ 新規求人数 (人)	④ 有効求人数 (人)	⑤ 就職件数 (件)	⑥ 充足数 (人)	⑦ 有効④/② (倍)	⑧ 新規③/① (倍)	新規 ⑤/① ×100 (%)	⑥/③ ×100 (%)			
徳島県	平成24年度平均	3,597	15,320	4,735	12,701	1,277	1,225	0.83	1.32	35.5	25.9	○ 12月の新規求人数は、5,454人で対前年同月比1.9%の増加となった。 これをパートを含む産業分類(大分類)についてみると、前年同月比で増加したものは、サービス業29.1%、卸売業、小売業15.1%などで、減少したものは、製造業▲24.0%、宿泊業、飲食サービス業▲18.5%などである。 また、パートタイム求人は2,066人で、対前年同月比5.5%減少となった。 ○ 新規求職者は1,967人で、対前年同月比は5.6%減少となった。 受給資格決定件数は489件で前年同月比3.2%減少、受給者実人員は2,281人で同7.4%減少した。 ○ 有効求人倍率(季節調整値)は、1.36倍で前月を0.04ポイント下回った。 新季節指数による改訂 完全失業率及び求人倍率(季節調整値)は全数に係る数値で、平成27年12月以前の数値は新季節指数により改訂されている。 有効求人倍率(季節調整値) 徳島 12月 1.36倍 全国 11月 1.41倍 労働力調査関係 資料出所:総務省統計局 完全失業者数 完全失業率 季節調整値		
	平成25年度平均	3,341	14,480	5,078	13,698	1,265	1,201	0.95	1.52	37.9	23.7			
	平成26年度平均	3,034	13,410	4,860	13,355	1,172	1,117	1.00	1.60	38.6	23.0			
	平成27年度平均	2,864	12,200	4,993	13,543	1,142	1,093	1.11	1.74	39.9	21.9			
	前年度対比	▲5.6	▲9.0	2.7	1.4	▲2.5	▲2.2	ポ0.11	ポ0.14	ポ1.3	ポ▲1.1			
	平成27年 12月	2,074	10,743	4,816	13,219	864	847	1.23	2.32	41.7	17.6			
	平成28年 1月	2,871	10,982	5,550	13,803	914	865	1.26	1.93	31.8	15.6			
	2月	3,204	11,772	5,531	14,856	1,057	1,025	1.26	1.73	33.0	18.5			
	3月	3,150	12,477	5,272	15,084	1,441	1,364	1.21	1.67	45.7	25.9			
	4月	3,851	13,109	5,214	14,346	1,308	1,265	1.09	1.35	34.0	24.3			
	5月	3,025	13,023	5,164	14,286	1,291	1,232	1.10	1.71	42.7	23.9			
	6月	2,716	12,622	5,395	14,478	1,232	1,166	1.15	1.99	45.4	21.6			
7月	2,471	12,089	4,909	14,260	1,063	985	1.18	1.99	43.0	20.1				
8月	2,704	11,971	5,617	14,772	1,072	985	1.23	2.08	39.6	17.5				
9月	2,751	12,043	6,026	15,445	1,133	1,063	1.28	2.19	41.2	17.6				
10月	2,676	11,926	5,224	15,473	1,121	1,059	1.30	1.95	41.9	20.3				
11月	2,427	11,462	5,706	15,577	1,103	1,044	1.36	2.35	45.4	18.3				
12月	1,959	10,629	4,940	14,644	894	845	1.38	2.52	45.6	17.1				
対前月比(%)	▲19.3	▲7.3	▲13.4	▲6.0	▲18.9	▲19.1	ポ0.02	ポ0.17	ポ0.2	ポ▲1.2				
対前年同月比(%)	▲5.5	▲1.1	2.6	10.8	3.5	▲0.2	ポ0.15	ポ0.20	ポ3.9	ポ▲0.5				
安定所別(12月)	徳島	848	4,843	2,697	8,239	340	412	1.70	3.18	40.1	15.3			
	小松島出張所	180	747	286	818	70	59	1.10	1.59	38.9	20.6			
	三好	107	458	277	665	58	39	1.45	2.59	54.2	14.1			
	美馬	107	544	198	632	56	43	1.16	1.85	52.3	21.7			
	阿南	171	946	319	839	104	86	0.89	1.87	60.8	27.0			
	牟岐出張所	42	264	140	330	26	15	1.25	3.33	61.9	10.7			
	吉野川	178	1,001	298	871	89	46	0.87	1.67	50.0	15.4			
	鳴門	326	1,826	725	2,250	151	145	1.23	2.22	46.3	20.0			
全国	平成27年 11月	千件 378	千人 1,849	千人 718	千人 2,164	千件 131	千人 131	1.17	1.90	34.5	18.2	万人 209	% 3.2	% ※ 3.3
	12月	329	1,722	670	2,078	113	113	1.21	2.04	34.4	16.8	204	3.1	3.3
	平成28年 1月	452	1,727	846	2,122	106	106	1.23	1.87	23.5	12.5	211	3.2	3.2
	2月	494	1,828	844	2,255	138	138	1.23	1.71	27.9	16.3	213	3.2	3.3
	3月	495	1,934	818	2,332	183	183	1.21	1.66	37.0	22.4	216	3.3	3.2
	4月	572	2,005	801	2,246	157	157	1.12	1.40	27.5	19.7	224	3.4	3.2
	5月	460	1,975	750	2,183	145	145	1.11	1.63	31.4	19.3	216	3.2	3.2
	6月	438	1,931	798	2,195	147	147	1.14	1.82	33.6	18.4	210	3.1	3.1
	7月	396	1,847	794	2,187	128	128	1.18	2.01	32.4	16.1	203	3.0	3.0
	8月	409	1,823	789	2,230	124	124	1.22	1.93	30.3	15.7	212	3.2	3.1
	9月	429	1,819	833	2,283	137	137	1.26	1.94	31.9	16.4	204	3.0	3.0
	10月	421	1,813	841	2,316	135	135	1.28	2.00	32.2	16.1	195	2.9	3.0
11月	370	1,748	775	2,297	127	127	1.31	2.09	34.3	16.4	197	3.0	3.1	

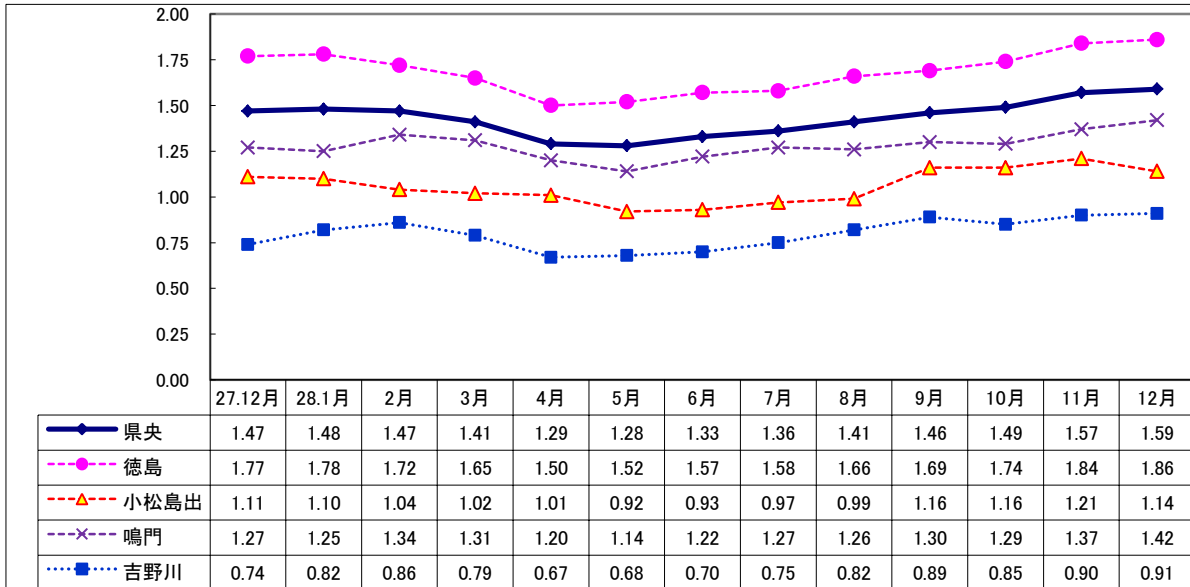
Ⅱ 産業別・規模別 新規求人の状況

No.4

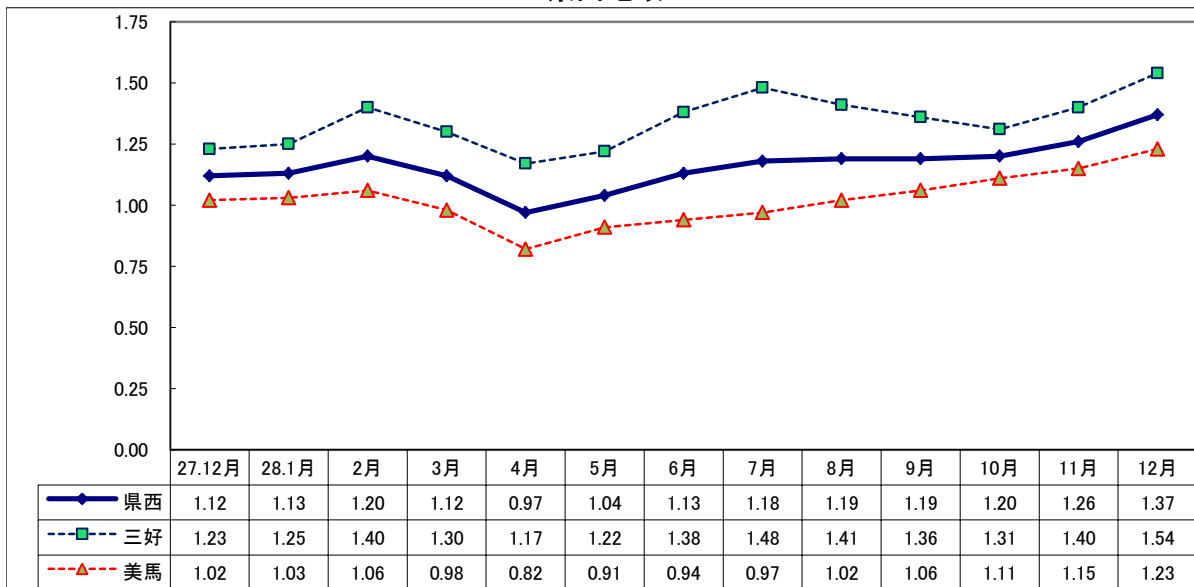
項 目 産 業 ・ 規 模		一般(日雇・学卒を除く)					パートタイムを除く					パートタイム					
		28年			27年		28年			27年		28年			27年		
		12月 (人)	前月比 (%)	前年比 (%)	11月 (人)	12月 (人)	12月 (人)	前月比 (%)	前年比 (%)	11月 (人)	12月 (人)	12月 (人)	前月比 (%)	前年比 (%)	11月 (人)	12月 (人)	
A, B	農, 林, 漁業 (01~04)	78	▲ 10.3	0.0	87	78	27	▲ 12.9	▲ 15.6	31	32	51	▲ 8.9	10.9	56	46	
C	鉱業, 採石業, 砂利採取業 (05)	2	—	▲ 33.3	0	3	2	—	▲ 33.3	0	3	0	—	—	0	0	
D	建設業 (06~08)	390	▲ 20.9	3.7	493	376	▲ 18.4	6.5	461	353	14	▲ 56.3	▲ 39.1	32	23		
E	製造業 (09~32)	421	▲ 23.6	▲ 24.0	551	554	280	▲ 17.4	▲ 24.5	339	371	141	▲ 33.5	▲ 23.0	212	183	
産 業 別	09 食料品製造業	153	▲ 28.5	▲ 17.7	214	186	68	▲ 22.7	▲ 10.5	88	76	85	▲ 32.5	▲ 22.7	126	110	
	10 飲料・たばこ・飼料製造業	5	66.7	▲ 28.6	3	7	5	150.0	25.0	2	4	0	—	—	1	3	
	11 繊維工業	48	0.0	▲ 32.4	48	71	27	3.8	▲ 43.8	26	48	21	▲ 4.5	▲ 8.7	22	23	
	12 木材・木製品製造業	22	▲ 15.4	▲ 71.4	26	77	20	▲ 20.0	▲ 72.6	25	73	2	100.0	▲ 50.0	1	4	
	13 家具・装備品製造業	7	▲ 61.1	▲ 46.2	18	13	6	▲ 64.7	▲ 50.0	17	12	1	0.0	0.0	1	1	
	14 パルプ・紙・紙加工品製造業	8	▲ 50.0	▲ 11.1	16	9	7	▲ 41.7	▲ 22.2	12	9	1	▲ 75.0	—	4	0	
	15 印刷・同関連業	11	▲ 8.3	▲ 21.4	12	14	8	▲ 11.1	▲ 33.3	9	12	3	0.0	50.0	3	2	
	16 化学工業	8	▲ 65.2	▲ 70.4	23	27	7	▲ 61.1	▲ 68.2	18	22	1	▲ 80.0	▲ 80.0	5	5	
	17 石油製品・石炭製品製造業	0	—	—	0	0	0	—	—	0	0	0	—	—	0	0	
	18 プラスチック製品製造業	4	▲ 90.5	▲ 50.0	42	8	2	▲ 91.3	▲ 71.4	23	7	2	▲ 89.5	100.0	19	1	
	19 ゴム製品製造業	1	0.0	▲ 50.0	1	2	1	0.0	▲ 50.0	1	2	0	—	—	0	0	
	21 窯業・土石製品製造業	11	▲ 31.3	0.0	16	11	7	▲ 50.0	▲ 12.5	14	8	4	100.0	33.3	2	3	
	22 鉄鋼業	3	▲ 40.0	200.0	5	1	3	▲ 40.0	200.0	5	1	0	—	—	0	0	
	23 非鉄金属製造業	0	—	—	0	2	0	—	—	0	2	0	—	—	0	0	
	24 金属製品製造業	24	▲ 4.0	▲ 4.0	25	25	24	0.0	14.3	24	21	0	—	—	1	4	
	25 はん用機械器具製造業	17	88.9	183.3	9	6	17	112.5	183.3	8	6	0	—	—	1	0	
	26 生産用機械器具製造業	11	▲ 21.4	37.5	14	8	9	▲ 30.8	12.5	13	8	2	100.0	—	1	0	
	27 業務用機械器具製造業	0	—	—	3	3	0	—	—	2	3	0	—	—	1	0	
	28 電子部品・デバイス・電子回路製造業	30	130.8	7.1	13	28	30	233.3	50.0	9	20	0	—	—	4	8	
	29 電気機械器具製造業	12	▲ 45.5	▲ 53.8	22	26	9	▲ 30.8	▲ 50.0	13	18	3	▲ 66.7	▲ 62.5	9	8	
	30 情報通信機械器具製造業	0	—	—	3	1	0	—	—	1	0	0	—	—	2	1	
	31 輸送用機械器具製造業	22	▲ 15.4	0.0	26	22	17	▲ 15.0	6.3	20	16	5	▲ 16.7	▲ 16.7	6	6	
	20,32 その他の製造業	24	100.0	242.9	12	7	13	44.4	333.3	9	3	11	266.7	175.0	3	4	
	F	電気・ガス・熱供給・水道業 (33~36)	6	500.0	200.0	1	2	3	200.0	50.0	1	2	3	—	—	0	0
	G	情報通信業 (37~41)	68	▲ 25.3	1.5	91	67	65	91.2	62.5	34	40	3	▲ 94.7	▲ 88.9	57	27
	H	運輸業, 郵便業 (42~49)	212	▲ 20.9	3.9	268	204	160	11.1	12.7	144	142	52	▲ 58.1	▲ 16.1	124	62
	I	卸売業, 小売業 (50~61)	832	▲ 8.6	15.1	910	723	385	▲ 4.5	0.8	403	382	447	▲ 11.8	31.1	507	341
	J	金融業, 保険業 (62~67)	41	▲ 10.9	▲ 14.6	46	48	23	▲ 23.3	▲ 14.8	30	27	18	12.5	▲ 14.3	16	21
	K	不動産業, 物品賃貸業 (68~70)	63	▲ 6.0	▲ 6.0	67	67	59	22.9	1.7	48	58	4	▲ 78.9	▲ 55.6	19	9
	L	学術研究, 専門・技術サービス業 (71~74)	67	▲ 34.3	▲ 30.2	102	96	56	▲ 27.3	▲ 23.3	77	73	11	▲ 56.0	▲ 52.2	25	23
	M	宿泊業, 飲食サービス業 (75~77)	362	▲ 35.1	▲ 18.5	558	444	136	9.7	1.5	124	134	226	▲ 47.9	▲ 27.1	434	310
N	生活関連サービス業, 娯楽業 (78~80)	236	▲ 11.3	9.3	266	216	145	▲ 8.8	23.9	159	117	91	▲ 15.0	▲ 8.1	107	99	
O	教育, 学習支援業 (81,82)	125	73.6	1.6	72	123	53	71.0	3.9	31	51	72	75.6	0.0	41	72	
P	医療, 福祉 (83~85)	1,522	▲ 13.9	▲ 1.1	1,767	1,539	972	▲ 3.3	6.7	1,005	911	550	▲ 27.8	▲ 12.4	762	628	
Q	複合サービス事業 (86, 87)	29	▲ 21.6	▲ 58.6	37	70	23	76.9	▲ 55.8	13	52	6	▲ 75.0	▲ 66.7	24	18	
R	サービス業 (88~96)	754	3.3	29.1	730	584	508	▲ 4.2	42.3	530	357	246	23.0	8.4	200	227	
S, T	公務・その他 (97,98,99)	246	65.1	57.7	149	156	115	71.6	98.3	67	58	131	59.8	33.7	82	98	
		5,454	▲ 12.0	1.9	6,195	5,350	3,388	▲ 3.1	7.1	3,497	3,163	2,066	▲ 23.4	▲ 5.5	2,698	2,187	
規 模 別	29人以下	3,515	▲ 5.8	4.9	3,732	3,350	2,100	4.8	12.4	2,003	1,868	1,415	▲ 18.2	▲ 4.5	1,729	1,482	
	30~99人	1,338	▲ 19.0	6.7	1,652	1,254	883	▲ 17.3	12.2	1,068	787	455	▲ 22.1	▲ 2.6	584	467	
	100~299人	416	▲ 26.8	▲ 14.0	568	484	274	▲ 20.8	▲ 24.9	346	365	142	▲ 36.0	19.3	222	119	
	300~499人	83	▲ 32.0	▲ 45.8	122	153	52	▲ 1.9	▲ 46.9	53	98	31	▲ 55.1	▲ 43.6	69	55	
	500~999人	45	▲ 59.1	▲ 36.6	110	71	34	61.9	9.7	21	31	11	▲ 87.6	▲ 72.5	89	40	
	1,000人以上	57	418.2	50.0	11	38	45	650.0	221.4	6	14	12	140.0	▲ 50.0	5	24	

Ⅲ 安定所別有効求人倍率(原数値)の推移 県央地域

No5



県西地域



県南地域

