



平成28年12月22日

【照会先】

徳島労働局職業安定部職業安定課

課長 島田 正史

課長 補佐 福田 貴仁

地方労働市場情報官 以西 和恵

(電話) 088-611-5383

報道関係者 各位

職業安定業務統計速報(平成28年11月分)について

徳島県の有効求人倍率 1.40倍(季節調整値)
 全国 1.40倍(10月)
 四国 1.43倍(10月)

1. 概況

- ・有効求人倍率(季節調整値)は1.40倍で、前月を0.01ポイント上回った。
- ・新規求人倍率(季節調整値)は2.27倍で、前月を0.28ポイント上回った。
- ・有効求人数(原数値)は、前月比1.2%増、前年同月比12.9%増(15か月連続)の16,782人、有効求職者数(原数値)は、前月比4.0%減、前年同月比1.2%減(46か月連続)の11,496人となった。
- ・正社員の有効求人倍率(原数値)は0.94倍で、前年同月を0.11ポイント上回った。

- 県央地域(徳島、小松島出張所、鳴門、吉野川管内) 1.57倍(前月1.49倍、前年同月1.37倍)
- 県西地域(美馬、三好管内) 1.26倍(前月1.20倍、前年同月1.06倍)
- 県南地域(阿南、牟岐出張所管内) 0.87倍(前月0.83倍、前年同月0.79倍)

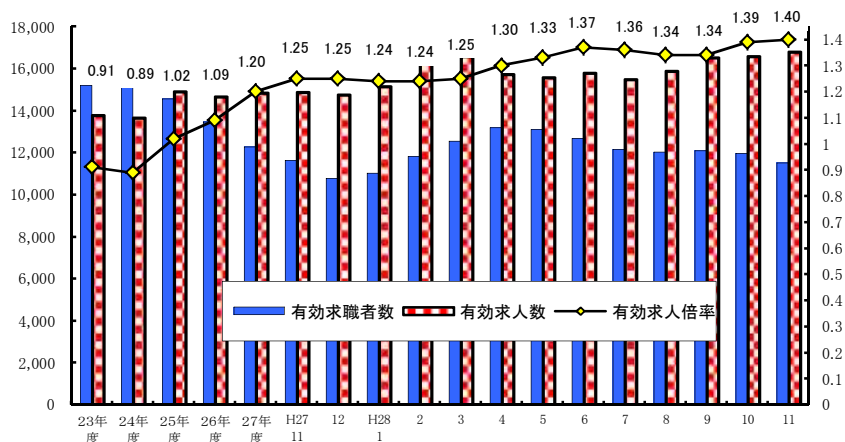
<職業別有効求人倍率>

常用フルタイム

職業別	有効求人倍率
計	1.17
管理的職業	1.72
専門・技術的職業	2.64
事務的職業	0.42
販売の職業	1.37
サービスの職業	2.36
保安の職業	7.06
農林漁業の職業	0.78
生産工程の職業	0.97
輸送・機械運転の職業	1.44
建設・採掘の職業	2.79
運搬・清掃・包装等の職業	0.32

(参考:福祉関連職業合計 3.16)

<有効求人倍率の推移(季節調整値)>



平成27年12月以前の数値は新季節指数により改訂されている。
 (季節調整法はセンサス局法Ⅱ(X-12-ARIMA)による。)

2. 新規求人の動き

- ・新規求人数(原数値)は、前月比9.3%増、前年同月比では19.7%増(2か月ぶり)の6,195人となった。
- ・新規求人数に占める正社員求人の割合は42.5%となり、前年同月比では0.1ポイント減となった。
- ・新規求人数(パートを含む)を産業分類(大分類)で見ると、前年同月比で増加したものは、運輸業、郵便業78.7%、宿泊業、飲食サービス業50.0%、医療、福祉29.7%などで、減少したものは不動産業、物品賃貸業▲67.3%などである。

3. 新規求職の動き

- ・新規求職者数(原数値)は、前月比9.4%減、前年同月比5.3%増(3か月ぶり)の2,435人となった。
- ・新規常用求職者は前年同月比で5.7%の増、パート求職者は同11.4%の増となった。
- ・新規常用求職者(パートを除く)の求職理由別状況をみると、前年同月比で在職者7.1%増(5か月連続)、事業主都合離職者5.4%減(2か月連続)、定年到達者32.1%減(6か月連続)、自己都合離職者0.5%減(6か月連続)、無業者32.6%増(3か月ぶり)となった。

<年齢別新規常用求職者(パートを除く)>

年齢別	求職者数	前年同月比
計	1,616	2.8%
24歳以下	288	20.0%
25～34	437	▲3.3%
35～44	390	1.0%
45～54	265	0.0%
55～59	98	4.3%
60～64	101	2.0%
65歳以上	37	2.8%

<求職理由別新規常用求職者(パートを除く)>

求職理由別	求職者数	構成比	前年同月比
計	1,616	-	2.8%
在職者	497	30.8%	7.1%
離職者	940	58.2%	▲3.4%
事業主都合	247	15.3%	▲5.4%
定年到達者	19	1.2%	▲32.1%
自己都合	651	40.3%	▲0.5%
自営・その他	21	1.3%	▲25.0%
無業者	179	11.1%	32.6%

4. 就職の動き

- ・就職件数は前年同月比3.2%増の1,200件となった。
- ・就職率は前年同月比1.0ポイント減の49.3%となった。

5. 雇用保険の動き

- ・雇用保険被保険者数は197,911人で前年同月比1.0%増、資格取得者数は2,363人(同4.7%減)、資格喪失者数は2,111人(同2.8%増)となった。
- ・受給資格決定件数は598件(前年同月609件)で、前年同月比1.8%減となった。
- ・受給者実人員は2,430人(前年同月2,678人)で、前年同月比9.3%減(43か月連続)となった。

<年齢別雇用保険受給者実人員>

年齢別	実人員	前年同月比
計	2,430	▲9.3%
29歳以下	384	▲9.2%
30歳～44歳	692	▲6.7%
45歳～59歳	817	▲0.6%
60歳以上	537	▲16.2%

<産業別雇用保険資格喪失者>

産業別	資格喪失者数	うち事業主都合	事業主都合割合
産業計	2,111	134	6.3%
建設業	106	16	15.1%
製造業	298	15	5.0%
運輸、郵便業	100	6	6.0%
卸・小売業	290	41	14.1%
医療、福祉	403	16	4.0%
サービス業	478	4	0.8%

6. 県内の雇用失業情勢

有効求人倍率は1倍台で推移しており、雇用失業情勢は、改善が進んでいる。

このような状況の中、求人・求職者のニーズや状況に応じた的確な職業紹介及び求職者支援訓練等への誘導等によるさらにきめ細かな就職支援を図っていく。

I 職業紹介の状況

項目 年月		労働市場											
		1. 一般労働者 { 日雇・学卒 (中学、高校) を除く全数 }											
		求職		求人		就職	充足	求人倍率				就職率	充足率
		① 新求 件数 (件)	② 有効 求職 者数 (人)	③ 新規 求人数 (人)	④ 有効 求人数 (人)	⑤ 就職 件数 (件)	⑥ 充足 数 (人)	⑦ 有効 ④/② (倍) 季節 調整 値 (倍)		⑧ 新規 ③/① (倍) 季節 調整 値 (倍)		新規 ⑤/① ×100 (%)	充足 ⑥/③ ×100 (%)
徳島県	平成24年度平均	3,613	15,373	5,153	13,644	1,432	1,366	0.89	-	1.43	-	39.6	26.5
	平成25年度平均	3,357	14,547	5,573	14,882	1,409	1,335	1.02	-	1.66	-	42.0	24.0
	平成26年度平均	3,050	13,462	5,369	14,652	1,311	1,244	1.09	-	1.76	-	43.0	23.2
	平成27年度平均	2,884	12,255	5,499	14,815	1,261	1,203	1.21	-	1.91	-	43.7	21.9
	前年度対比	▲ 5.4	▲ 9.0	2.4	1.1	▲ 3.8	▲ 3.3	ポ0.12	-	ポ0.15	-	ポ0.7	ポ▲1.3
	平成27年 11月	2,312	11,639	5,175	14,865	1,163	1,145	1.28	1.25	2.24	2.02	50.3	22.1
	12月	2,084	10,784	5,350	14,725	1,047	1,020	1.37	1.25	2.57	1.97	50.2	19.1
	平成28年 1月	2,885	11,023	6,104	15,145	1,051	985	1.37	1.24	2.12	2.03	36.4	16.1
	2月	3,228	11,822	6,174	16,284	1,189	1,150	1.38	1.24	1.91	1.97	36.8	18.6
	3月	3,175	12,544	5,838	16,578	1,560	1,481	1.32	1.25	1.84	1.89	49.1	25.4
	4月	3,872	13,181	5,671	15,718	1,415	1,345	1.19	1.30	1.46	2.04	36.5	23.7
	5月	3,036	13,078	5,621	15,567	1,393	1,326	1.19	1.33	1.85	2.24	45.9	23.6
	6月	2,728	12,673	5,921	15,758	1,375	1,299	1.24	1.37	2.17	2.19	50.4	21.9
	7月	2,486	12,138	5,334	15,470	1,178	1,082	1.27	1.36	2.15	1.86	47.4	20.3
	8月	2,713	12,014	5,962	15,856	1,147	1,052	1.32	1.34	2.20	2.09	42.3	17.6
9月	2,765	12,087	6,447	16,508	1,209	1,120	1.37	1.34	2.33	2.30	43.7	17.4	
10月	2,688	11,971	5,668	16,578	1,240	1,156	1.38	1.39	2.11	1.99	46.1	20.4	
11月	2,435	11,496	6,195	16,782	1,200	1,131	1.46	1.40	2.54	2.27	49.3	18.3	
徳島県	対前月比 (%)	▲ 9.4	▲ 4.0	9.3	1.2	▲ 3.2	▲ 2.2	ポ0.08	ポ0.01	ポ0.43	ポ0.28	ポ 3.2	ポ▲2.1
徳島県	対前年同月比 (%)	5.3	▲ 1.2	19.7	12.9	3.2	▲ 1.2	ポ0.18	ポ0.15	ポ0.30	ポ0.25	ポ▲1.0	ポ▲3.8
安定所別 (11月)	徳島	1,017	5,179	3,476	9,537	449	496	1.84	-	3.42	-	44.1	14.3
	小松島出張所	209	815	291	988	103	76	1.21	-	1.39	-	49.3	26.1
	三好	128	493	258	692	60	38	1.40	-	2.02	-	46.9	14.7
	美馬	178	631	246	724	95	72	1.15	-	1.38	-	53.4	29.3
	阿南	207	1,017	333	836	127	105	0.82	-	1.61	-	61.4	31.5
	牟岐出張所	47	270	111	282	27	20	1.04	-	2.36	-	57.4	18.0
	吉野川 鳴門	268 381	1,099 1,992	427 1,053	985 2,738	122 217	84 240	0.90 1.37	- -	1.59 2.76	- -	45.5 57.0	19.7 22.8
全国	平成27年 10月	477	1,943	967	2,478	162	162	1.28	1.24	2.03	1.86	33.9	16.8
	11月	390	1,869	829	2,464	145	145	1.32	1.26	2.13	1.90	37.1	17.4
	12月	362	1,771	781	2,381	129	129	1.34	1.27	2.16	1.90	35.7	16.5
	平成28年 1月	478	1,789	972	2,426	122	122	1.36	1.28	2.04	2.07	25.6	12.6
	2月	504	1,871	966	2,574	154	154	1.38	1.28	1.92	1.92	30.6	15.9
	3月	509	1,964	921	2,646	201	201	1.35	1.30	1.81	1.90	39.5	21.8
	4月	582	2,034	895	2,524	172	172	1.24	1.34	1.54	2.06	29.6	19.2
	5月	466	1,996	853	2,450	159	159	1.23	1.36	1.83	2.09	34.0	18.6
	6月	444	1,948	907	2,472	163	163	1.27	1.37	2.05	2.01	36.7	17.9
	7月	401	1,863	891	2,460	142	142	1.32	1.37	2.22	2.01	35.3	15.9
8月	413	1,836	888	2,500	136	136	1.36	1.37	2.15	2.02	32.8	15.3	
9月	432	1,830	944	2,563	149	149	1.40	1.38	2.19	2.09	34.6	15.8	
10月	424	1,824	956	2,613	148	148	1.43	1.40	2.25	2.11	34.9	15.5	

労働市場														
2. 1.のうち中高年齢者(45才以上) (パートを除く)				3. 1.のうち パート					4. 正社員 (パートを除く常用)					
⑩ 新規 求職 件数 (件)	⑪ 有効 求職 者数 (人)	⑫ ⑩のうち 55才以 上の者 (人)	⑬ 就職 件数 (件)	⑭ 新規 求職 件数 (件)	⑮ 有効 求職 者数 (人)	⑯ 新規 求人数 (人)	⑰ 有効 求人数 (人)	⑱ 就職 件数 (件)	新規 求人数 (人)	有効 求人数 (人)	就職 件数 (件)	フルタイム 有効 求職者数 (人)	有効 求人 倍率 (倍)	充足率 (%)
803	4,103	2,229	253	1,016	4,238	2,105	5,546	518	2,286	6,239	621	11,100	0.56	26.5
738	3,757	1,983	246	978	4,230	2,323	6,198	526	2,443	6,671	599	10,276	0.65	23.7
673	3,558	1,897	224	923	4,074	2,266	6,158	509	2,346	6,502	571	9,356	0.69	23.6
653	3,216	1,732	228	890	3,863	2,342	6,293	495	2,416	6,607	561	8,358	0.79	22.6
▲ 3.0	▲ 9.6	▲ 8.7	1.8	▲ 3.6	▲ 5.2	3.4	2.2	▲ 2.8	3.0	1.6	▲ 1.8	▲ 10.7	ポ ⁰ 0.10	ポ ⁰ ▲1.0
499	2,946	1,575	212	731	3,730	2,195	6,353	458	2,207	6,503	521	7,880	0.83	23.2
475	2,815	1,520	175	665	3,443	2,187	6,264	439	2,506	6,547	425	7,317	0.89	17.3
700	2,935	1,566	158	774	3,376	2,610	6,333	402	2,673	6,867	508	7,625	0.90	18.3
773	3,169	1,634	253	908	3,546	2,526	6,734	430	2,613	7,305	544	8,246	0.89	20.6
742	3,349	1,751	283	875	3,677	2,540	6,978	582	2,530	7,248	643	8,830	0.82	24.5
937	3,507	1,895	277	1,372	4,180	2,636	6,812	541	2,368	6,941	631	8,956	0.78	26.4
644	3,412	1,863	281	1,000	4,303	2,442	6,892	567	2,438	6,815	585	8,743	0.78	23.2
579	3,267	1,760	233	870	4,211	2,523	6,912	571	2,609	6,895	587	8,430	0.82	21.5
559	3,133	1,644	193	743	4,000	2,337	6,651	467	2,303	6,864	526	8,111	0.85	21.8
621	3,120	1,609	249	759	3,875	2,509	6,718	377	2,558	7,001	573	8,119	0.86	20.8
559	3,065	1,578	203	853	3,911	2,917	7,208	452	2,748	7,138	567	8,153	0.88	19.2
611	3,057	1,562	229	844	3,869	2,490	7,237	477	2,379	7,094	577	8,080	0.88	23.3
503	2,892	1,461	210	814	3,818	2,698	7,303	463	2,632	7,206	554	7,661	0.94	20.1
▲ 17.7	▲ 5.4	▲ 6.5	▲ 8.3	▲ 3.6	▲ 1.3	8.4	0.9	▲ 2.9	10.6	1.6	▲ 4.0	▲ 5.2	ポ ⁰ 0.06	ポ ⁰ ▲3.2
0.8	▲ 1.8	▲ 7.2	▲ 0.9	11.4	2.4	22.9	15.0	1.1	19.3	10.8	6.3	▲ 2.8	ポ ⁰ 0.11	ポ ⁰ ▲3.1
196	1,280	644	83	365	1,735	1,489	4,220	181	1,445	3,899	197	3,432	1.14	15.6
44	191	89	18	76	289	109	393	46	149	500	46	526	0.95	29.5
34	121	65	14	46	197	118	291	21	110	316	30	294	1.07	17.3
51	183	98	18	48	206	94	265	34	137	402	50	425	0.95	21.2
41	252	135	25	79	357	146	337	34	135	374	68	659	0.57	38.5
11	86	32	2	17	87	49	129	9	30	76	8	183	0.42	10.0
62	281	141	11	70	337	193	408	49	173	451	58	762	0.59	24.9
64	498	257	39	113	610	500	1,260	89	453	1,188	97	1,380	0.86	24.9
千件	千人	千人	千件	千件	千人	千人	千人	千件	千人	千人	千件	千人		
116	500	240	34	147	616	394	989	62	399	1,046	72	1,320	0.79	18.1
98	486	234	30	114	590	339	992	55	343	1,037	65	1,263	0.82	19.0
106	484	239	27	95	544	308	955	49	330	1,010	58	1,183	0.85	17.7
127	497	248	25	134	538	388	963	46	410	1,037	56	1,193	0.87	13.7
130	511	251	33	150	569	398	1,032	57	385	1,082	69	1,263	0.86	18.0
131	529	257	43	152	604	386	1,080	79	371	1,101	79	1,334	0.83	21.3
151	548	276	36	202	656	363	1,032	68	378	1,063	72	1,354	0.79	19.2
111	526	264	33	156	661	350	1,002	64	356	1,038	68	1,319	0.79	19.0
109	512	255	34	140	653	369	1,001	66	377	1,052	70	1,283	0.82	18.6
101	493	240	30	119	608	355	988	55	383	1,055	63	1,243	0.85	16.6
102	485	234	30	124	592	356	997	50	376	1,075	63	1,235	0.87	16.7
104	480	230	32	140	598	382	1,025	57	393	1,096	67	1,226	0.89	17.0
105	478	229	32	135	600	390	1,051	58	402	1,114	67	1,217	0.92	16.5

項目 年月		労働市場										※ 今月の動き ※ ○ 11月の新規求人数は、6,195人で対前年同月比 19.7%の増加となった。 これをパートを含む産業分類(大分類)についてみると、前年同月比で増加したものは、運輸業、郵便業 78.7%、宿泊業、飲食サービス業 50.0%、医療、福祉 29.7%などで、減少したものは不動産業、物品賃貸業 ▲67.3% などである。 また、パートタイム求人は、2,698人で、対前年同月比 22.9% 増加となった。 ○ 新規求職者は、2,435人で、対前年同月比は 5.3% 増加となった。 受給資格決定件数は 598 件で前年同月比 1.8% 減少、受給者実人員は 2,430 人で 同 9.3% 減少した。 ○ 有効求人倍率(季節調整値)は、1.40 倍で前月を0.01ポイント上回った。 新季節指数による改訂 完全失業率及び求人倍率の(季節調整値)は全数に係る数値で、平成27年12月以前の数値は新季節指数により改訂されている。 有効求人倍率(季節調整値) 徳島 11月 1.40倍 全国 10月 1.40倍 労働力調査関係 資料出所:総務省統計局 完全失業者数 完全失業率 季節調整値		
		1. のうち 5. 常用 { 日雇・学卒(中学、高校)を除く全数 }												
		求職		求人		就職	充足	求人倍率		就職率	充足率			
		① 新規 求 件 数 (件)	② 有効 求 職 者 数 (人)	③ 新規 求 人 数 (人)	④ 有効 求 人 数 (人)	⑤ 就 職 件 数 (件)	⑥ 充 足 数 (人)	⑦ 有 効 ④/② (倍)	⑧ 新規 ③/① (倍)	⑤/① ×100 (%)	⑥/③ ×100 (%)			
徳島県	平成24年度平均	3,597	15,320	4,735	12,701	1,277	1,225	0.83	1.32	35.5	25.9			
	平成25年度平均	3,341	14,480	5,078	13,698	1,265	1,201	0.95	1.52	37.9	23.7			
	平成26年度平均	3,034	13,410	4,860	13,355	1,172	1,117	1.00	1.60	38.6	23.0			
	平成27年度平均	2,864	12,200	4,993	13,543	1,142	1,093	1.11	1.74	39.9	21.9			
	前年度対比	▲ 5.6	▲ 9.0	2.7	1.4	▲ 2.5	▲ 2.2	ポ0.11	ポ0.14	ポ 1.3	ポ▲1.1			
	平成27年 11月	2,296	11,589	4,564	13,388	1,052	1,032	1.16	1.99	45.8	22.6			
	12月	2,074	10,743	4,816	13,219	864	847	1.23	2.32	41.7	17.6			
	平成28年 1月	2,871	10,982	5,550	13,803	914	865	1.26	1.93	31.8	15.6			
	2月	3,204	11,772	5,531	14,856	1,057	1,025	1.26	1.73	33.0	18.5			
	3月	3,150	12,477	5,272	15,084	1,441	1,364	1.21	1.67	45.7	25.9			
	4月	3,851	13,109	5,214	14,346	1,308	1,265	1.09	1.35	34.0	24.3			
	5月	3,025	13,023	5,164	14,286	1,291	1,232	1.10	1.71	42.7	23.9			
	6月	2,716	12,622	5,395	14,478	1,232	1,166	1.15	1.99	45.4	21.6			
	7月	2,471	12,089	4,909	14,260	1,063	985	1.18	1.99	43.0	20.1			
8月	2,704	11,971	5,617	14,772	1,072	985	1.23	2.08	39.6	17.5				
9月	2,751	12,043	6,026	15,445	1,133	1,063	1.28	2.19	41.2	17.6				
10月	2,676	11,926	5,224	15,473	1,121	1,059	1.30	1.95	41.9	20.3				
11月	2,427	11,462	5,706	15,577	1,103	1,044	1.36	2.35	45.4	18.3				
対前月比(%)	▲ 9.3	▲ 3.9	9.2	0.7	▲ 1.6	▲ 1.4	ポ0.06	ポ0.40	ポ 3.5	ポ▲2.0				
対前年同月比(%)	5.7	▲ 1.1	25.0	16.4	4.8	1.2	ポ 0.20	ポ 0.36	ポ▲0.4	ポ▲4.3				
安徳島	1,014	5,162	3,169	8,788	407	463	1.70	3.13	40.1	14.6				
所別	小松島出張所	209	814	271	942	96	69	1.16	1.30	45.9	25.5			
	三好	126	487	251	673	54	34	1.38	1.99	42.9	13.5			
	美馬	178	631	232	687	88	65	1.09	1.30	49.4	28.0			
	阿南	205	1,011	329	824	123	103	0.82	1.60	60.0	31.3			
	11 牟岐出張所	47	270	111	282	27	20	1.04	2.36	57.4	18.0			
	吉野川	268	1,098	416	951	108	80	0.87	1.55	40.3	19.2			
	鳴門	380	1,989	927	2,430	200	210	1.22	2.44	52.6	22.7			
全国	平成27年 10月	千件 473	千人 1,932	千人 843	千人 2,187	千件 147	千人 147	1.13	1.78	31.1	17.5	万人 208	% ※ 3.1	% 3.2
	11月	378	1,849	718	2,164	131	131	1.17	1.90	34.5	18.2	209	3.2	3.3
	12月	329	1,722	670	2,078	113	113	1.21	2.04	34.4	16.8	204	3.1	3.3
	平成28年 1月	452	1,727	846	2,122	106	106	1.23	1.87	23.5	12.5	211	3.2	3.2
	2月	494	1,828	844	2,255	138	138	1.23	1.71	27.9	16.3	213	3.2	3.3
	3月	495	1,934	818	2,332	183	183	1.21	1.66	37.0	22.4	216	3.3	3.2
	4月	572	2,005	801	2,246	157	157	1.12	1.40	27.5	19.7	224	3.4	3.2
	5月	460	1,975	750	2,183	145	145	1.11	1.63	31.4	19.3	216	3.2	3.2
	6月	438	1,931	798	2,195	147	147	1.14	1.82	33.6	18.4	210	3.1	3.1
	7月	396	1,847	794	2,187	128	128	1.18	2.01	32.4	16.1	203	3.0	3.0
	8月	409	1,823	789	2,230	124	124	1.22	1.93	30.3	15.7	212	3.2	3.1
	9月	429	1,819	833	2,283	137	137	1.26	1.94	31.9	16.4	204	3.0	3.0
	10月	421	1,813	841	2,316	135	135	1.28	2.00	32.2	16.1	195	2.9	3.0

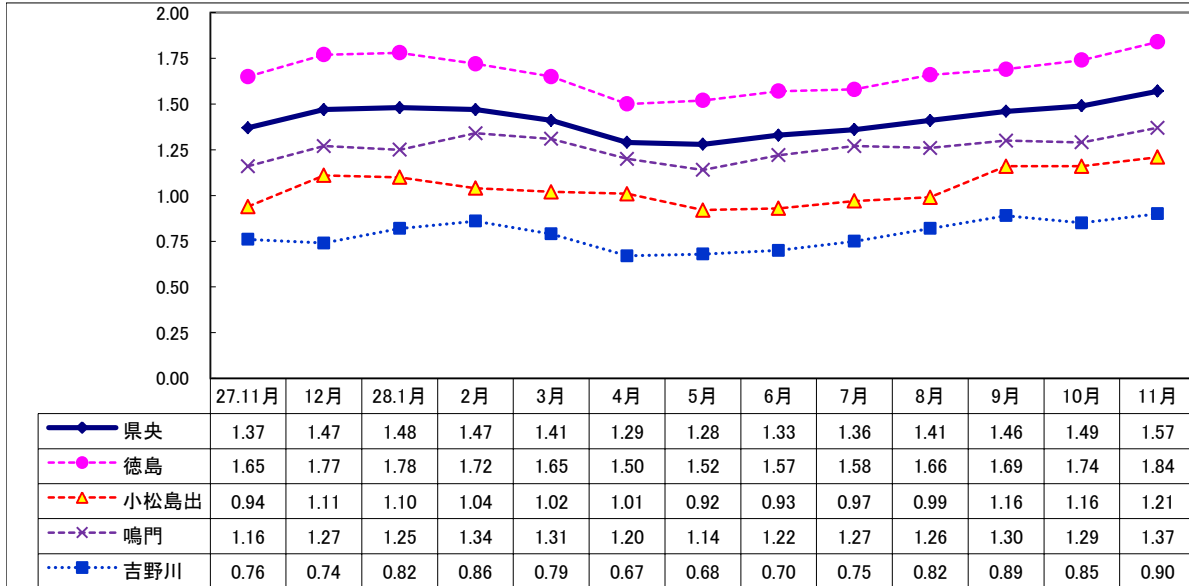
Ⅱ 産業別・規模別 新規求人の状況

No.4

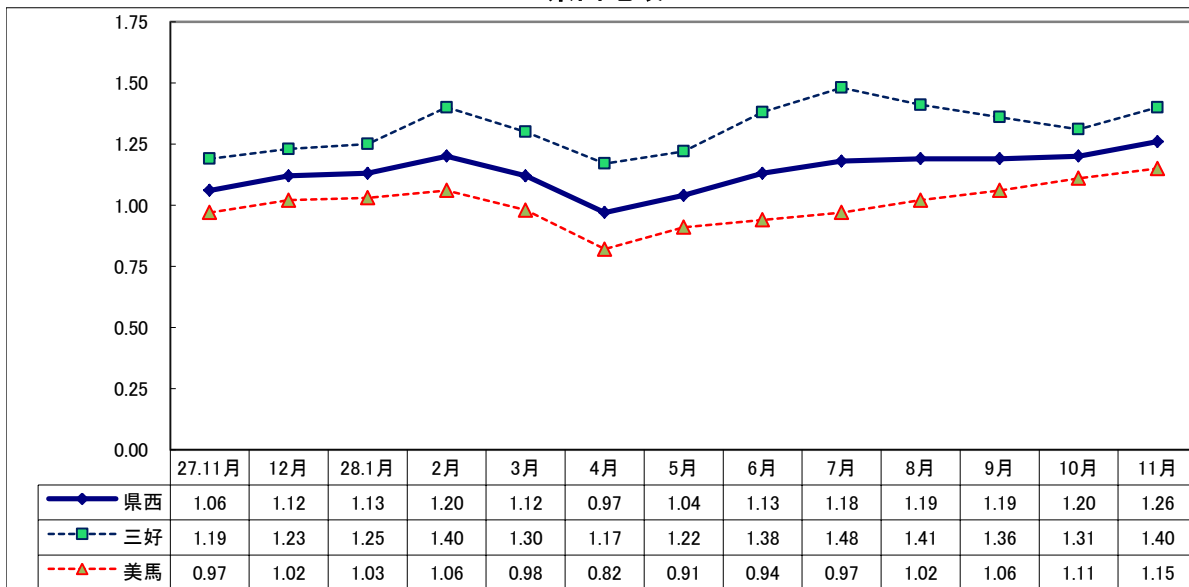
項 目 産 業 ・ 規 模	一般(日雇・学卒を除く)					パートタイムを除く					パートタイム				
	28年			28年	27年	28年			28年	27年	28年			28年	27年
	11月 (人)	前月比 (%)	前年比 (%)	10月 (人)	11月 (人)	11月 (人)	前月比 (%)	前年比 (%)	10月 (人)	11月 (人)	11月 (人)	前月比 (%)	前年比 (%)	10月 (人)	11月 (人)
A , B 農 , 林 , 漁 業 (01~04)	87	▲ 20.2	38.1	109	63	31	40.9	55.0	22	20	56	▲ 35.6	30.2	87	43
C 鉱業,採石業,砂利採取業 (05)	0	—	—	1	0	0	—	—	1	0	0	—	—	0	0
D 建 設 業 (06~08)	493	25.4	22.0	393	404	461	24.6	25.6	370	367	32	39.1	▲ 13.5	23	37
E 製 造 業 (09~32)	551	43.5	6.2	384	519	339	36.1	15.7	249	293	212	57.0	▲ 6.2	135	226
09 食料品製造業	214	54.0	2.9	139	208	88	33.3	33.3	66	66	126	72.6	▲ 11.3	73	142
10 飲料・たばこ・飼料製造業	3	▲ 76.9	▲ 50.0	13	6	2	0.0	▲ 33.3	2	3	1	▲ 90.9	▲ 66.7	11	3
11 繊維工業	48	118.2	9.1	22	44	26	85.7	0.0	14	26	22	175.0	22.2	8	18
12 木材・木製品製造業	26	52.9	52.9	17	17	25	78.6	56.3	14	16	1	▲ 66.7	0.0	3	1
13 家具・装備品製造業	18	28.6	5.9	14	17	17	70.0	6.3	10	16	1	▲ 75.0	0.0	4	1
14 パルプ・紙・紙加工品製造業	16	77.8	128.6	9	7	12	100.0	100.0	6	6	4	33.3	300.0	3	1
15 印刷・同関連業	12	50.0	▲ 29.4	8	17	9	50.0	80.0	6	5	3	50.0	▲ 75.0	2	12
16 化学工業	23	35.3	76.9	17	13	18	28.6	80.0	14	10	5	66.7	66.7	3	3
17 石油製品・石炭製品製造業	0	—	—	0	0	0	—	—	0	0	0	—	—	0	0
18 プラスチック製品製造業	42	2000.0	90.9	2	22	23	2200.0	53.3	1	15	19	1800.0	171.4	1	7
19 ゴム製品製造業	1	▲ 50.0	▲ 66.7	2	3	1	▲ 50.0	▲ 50.0	2	2	0	—	—	0	1
21 窯業・土石製品製造業	16	0.0	▲ 30.4	16	23	14	7.7	▲ 22.2	13	18	2	▲ 33.3	▲ 60.0	3	5
22 鉄鋼業	5	150.0	25.0	2	4	5	150.0	25.0	2	4	0	—	—	0	0
23 非鉄金属製造業	0	—	—	3	1	0	—	—	3	1	0	—	—	0	0
24 金属製品製造業	25	▲ 24.2	▲ 10.7	33	28	24	▲ 22.6	9.1	31	22	1	▲ 50.0	▲ 83.3	2	6
25 はん用機械器具製造業	9	125.0	▲ 18.2	4	11	8	100.0	▲ 20.0	4	10	1	—	0.0	0	1
26 生産用機械器具製造業	14	▲ 17.6	▲ 17.6	17	17	13	▲ 13.3	▲ 23.5	15	17	1	▲ 50.0	—	2	0
27 業務用機械器具製造業	3	▲ 25.0	50.0	4	2	2	▲ 50.0	—	4	0	1	—	▲ 50.0	0	2
28 電子部品・デバイス・電子回路製造業	13	62.5	▲ 18.8	8	16	9	12.5	50.0	8	6	4	—	▲ 60.0	0	10
29 電気機械器具製造業	22	22.2	▲ 4.3	18	23	13	▲ 7.1	▲ 27.8	14	18	9	125.0	80.0	4	5
30 情報通信機械器具製造業	3	200.0	200.0	1	1	1	—	0.0	0	1	2	100.0	—	1	0
31 輸送用機械器具製造業	26	100.0	▲ 21.2	13	33	20	81.8	▲ 25.9	11	27	6	200.0	0.0	2	6
20,32 その他の製造業	12	▲ 45.5	100.0	22	6	9	0.0	125.0	9	4	3	▲ 76.9	50.0	13	2
F 電気・ガス・熱供給・水道業 (33~36)	1	0.0	▲ 75.0	1	4	1	0.0	▲ 75.0	1	4	0	—	—	0	0
G 情 報 通 信 業 (37~41)	91	122.0	102.2	41	45	34	0.0	21.4	34	28	57	714.3	235.3	7	17
H 運 輸 業 , 郵 便 業 (42~49)	268	18.6	78.7	226	150	144	▲ 2.0	15.2	147	125	124	57.0	396.0	79	25
I 卸 売 業 , 小 売 業 (50~61)	910	▲ 7.6	17.0	985	778	403	▲ 2.2	11.6	412	361	507	▲ 11.5	21.6	573	417
J 金 融 業 , 保 険 業 (62~67)	46	48.4	▲ 27.0	31	63	30	42.9	15.4	21	26	16	60.0	▲ 56.8	10	37
K 不動産業,物品賃貸業 (68~70)	67	8.1	▲ 67.3	62	205	48	▲ 7.7	▲ 74.3	52	187	19	90.0	5.6	10	18
L 学術研究,専門・技術サービス業 (71~74)	102	7.4	52.2	95	67	77	10.0	37.5	70	56	25	0.0	127.3	25	11
M 宿泊業,飲食サービス業 (75~77)	558	7.7	50.0	518	372	124	▲ 13.3	5.1	143	118	434	15.7	70.9	375	254
N 生活関連サービス業,娯楽業 (78~80)	266	53.8	13.7	173	234	159	55.9	12.8	102	141	107	50.7	15.1	71	93
O 教育,学習支援業 (81,82)	72	▲ 48.6	30.9	140	55	31	▲ 13.9	24.0	36	25	41	▲ 60.6	36.7	104	30
P 医 療 , 福 祉 (83~85)	1,767	11.0	29.7	1,592	1,362	1,005	7.3	29.7	937	775	762	16.3	29.8	655	587
Q 複 合 サ ー ビ ス 事 業 (86, 87)	37	▲ 28.8	37.0	52	27	13	44.4	▲ 23.5	9	17	24	▲ 44.2	140.0	43	10
R サ ー ビ ス 業 (88~96)	730	▲ 8.6	1.8	799	717	530	0.4	33.5	528	397	200	▲ 26.2	▲ 37.5	271	320
S , T 公 務 ・ そ の 他 (97,98,99)	149	125.8	35.5	66	110	67	52.3	67.5	44	40	82	272.7	17.1	22	70
	6,195	9.3	19.7	5,668	5,175	3,497	10.0	17.3	3,178	2,980	2,698	8.4	22.9	2,490	2,195
規 模 別															
29人以下	3,732	6.1	22.4	3,518	3,048	2,003	1.3	19.2	1,978	1,681	1,729	12.3	26.5	1,540	1,367
30～99人	1,652	18.0	12.8	1,400	1,465	1,068	40.7	16.1	759	920	584	▲ 8.9	7.2	641	545
100～299人	568	22.9	5.2	462	540	346	33.6	13.1	259	306	222	9.4	▲ 5.1	203	234
300～499人	122	▲ 35.8	18.4	190	103	53	▲ 56.6	▲ 19.7	122	66	69	1.5	86.5	68	37
500～999人	110	25.0	685.7	88	14	21	▲ 61.1	950.0	54	2	89	161.8	641.7	34	12
1,000人以上	11	10.0	120.0	10	5	6	0.0	20.0	6	5	5	25.0	—	4	0

Ⅲ 安定所別有効求人倍率(原数値)の推移 県央地域

No5



県西地域



県南地域

