



平成28年11月29日

【照会先】

徳島労働局職業安定部職業安定課

課長 島田 正史

課長 補佐 福田 貴仁

地方労働市場情報官 以西 和恵

(電話) 088-611-5383

報道関係者 各位

職業安定業務統計速報(平成28年10月分)について

徳島県の有効求人倍率 1.39倍(季節調整値) 全国 1.38倍(9月) 四国 1.41倍(9月)

1. 概況

- ・有効求人倍率(季節調整値)は1.39倍で、前月を0.05ポイント上回った。
- ・新規求人倍率(季節調整値)は1.99倍で、前月を0.31ポイント下回った。
- ・有効求人数(原数値)は、前月比0.4%増、前年同月比10.4%増(14か月連続)の16,578人、有効求職者数(原数値)は、前月比1.0%減、前年同月比1.5%減(45か月連続)の11,971人となった。
- ・正社員の有効求人倍率(原数値)は0.88倍で、前年同月を0.07ポイント上回った。

- 県央地域(徳島、小松島出張所、鳴門、吉野川管内) 1.49倍(前月1.46倍、前年同月1.32倍)
- 県西地域(美馬、三好管内) 1.20倍(前月1.19倍、前年同月1.04倍)
- 県南地域(阿南、牟岐出張所管内) 0.83倍(前月0.86倍、前年同月0.79倍)

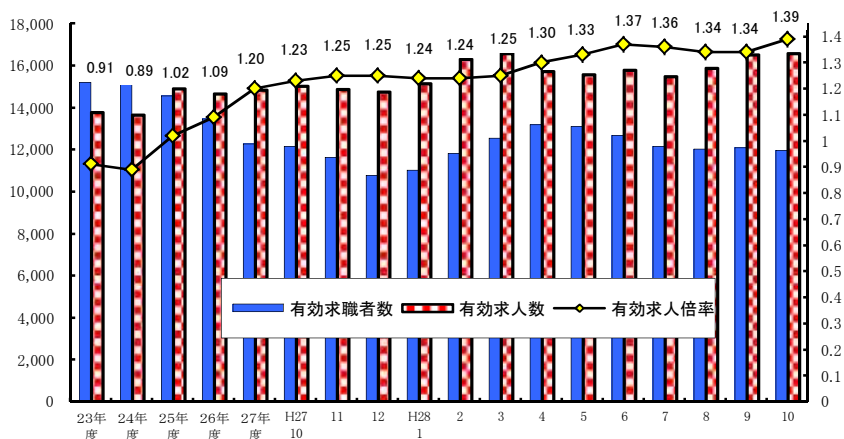
<職業別有効求人倍率>

常用フルタイム

職業別	有効求人倍率
計	1.09
管理的職業	1.40
専門・技術的職業	2.44
事務的職業	0.40
販売の職業	1.30
サービスの職業	2.21
保安の職業	6.38
農林漁業の職業	0.62
生産工程の職業	0.90
輸送・機械運転の職業	1.35
建設・採掘の職業	2.33
運搬・清掃・包装等の職業	0.32

(参考:福祉関連職業合計 2.92)

<有効求人倍率の推移(季節調整値)>



平成27年12月以前の数値は新季節指数により改訂されている。
(季節調整法はセンサス局法Ⅱ(X-12-ARIMA)による。)

2. 新規求人の動き

- ・新規求人数(原数値)は、前月比12.1%減、前年同月比では1.1%減(3か月ぶり)の5,668人となった。
- ・新規求人数に占める正社員求人の割合は42.0%となり、前年同月比では0.2ポイント増となった。
- ・新規求人数(パートを含む)を産業分類(大分類)で見ると、前年同月比で増加したものはサービス業42.9%、卸売業、小売業7.2%などで、減少したものは運輸業、郵便業▲19.0%、製造業▲13.7%、宿泊業、飲食サービス業▲13.2%などである。

3. 新規求職の動き

- ・新規求職者数(原数値)は、前月比2.8%減、前年同月比7.7%減(2か月連続)の2,688人となった。
- ・新規常用求職者は前年同月比で7.8%の減、パート求職者は同5.6%の減となった。
- ・新規常用求職者(パートを除く)の求職理由別状況をみると、前年同月比で在職者4.8%増(4か月連続)、事業主都合離職者7.5%減(3か月ぶり)、定年到達者34.5%減(5か月連続)、自己都合離職者13.3%減(5か月連続)、無業者18.1%減(2か月連続)となった。

<年齢別新規常用求職者(パートを除く)>

年齢別	求職者数	前年同月比
計	1,839	▲ 8.6%
24歳以下	303	▲ 9.8%
25～34	523	▲ 9.7%
35～44	404	▲ 10.8%
45～54	324	▲ 6.9%
55～59	133	▲ 11.9%
60～64	105	1.0%
65歳以上	47	17.5%

<求職理由別新規常用求職者(パートを除く)>

求職理由別	求職者数	構成比	前年同月比
計	1,839	-	▲ 8.6%
在職者	548	29.8%	4.8%
離職者	1,106	60.1%	▲ 12.4%
事業主都合	319	17.3%	▲ 7.5%
定年到達者	19	1.0%	▲ 34.5%
自己都合	737	40.1%	▲ 13.3%
自営・その他	28	1.5%	▲ 20.0%
無業者	185	10.1%	▲ 18.1%

4. 就職の動き

- ・就職件数は前年同月比5.1%減の1,240件となった。
- ・就職率は前年同月比1.3ポイント増の46.1%となった。

5. 雇用保険の動き

- ・雇用保険被保険者数は197,739人で前年同月比1.1%増、資格取得者数は2,600人(同12.7%減)、資格喪失者数は2,554人(同8.9%減)となった。
- ・受給資格決定件数は696件(前年同月739件)で、前年同月比5.8%減となった。
- ・受給者実人員は2,490人(前年同月2,795人)で、前年同月比10.9%減(42か月連続)となった。

<年齢別雇用保険受給者実人員>

年齢別	実人員	前年同月比
計	2,490	▲ 10.9%
29歳以下	385	▲ 13.1%
30歳～44歳	710	▲ 7.8%
45歳～59歳	820	▲ 10.5%
60歳以上	575	▲ 13.7%

<産業別雇用保険資格喪失者>

産業別	資格喪失者数	うち事業主都合	事業主都合割合
産業計	2,554	145	5.7%
建設業	162	24	14.8%
製造業	363	30	8.3%
運輸、郵便業	111	13	11.7%
卸・小売業	288	14	4.9%
医療、福祉	501	26	5.2%
サービス業	560	7	1.3%

6. 県内の雇用失業情勢

有効求人倍率は1倍台で推移しており、雇用失業情勢は、引き続き改善している。

このような状況の中、求人・求職者のニーズや状況に応じた的確な職業紹介及び求職者支援訓練等への誘導等によるさらにきめ細かな就職支援を図っていく。

I 職業紹介の状況

項目 年月		労働市場													
		1. 一般労働者 { 日雇・学卒 (中学、高校) を除く全数 }													
		求職		求人		就職	充足	求人倍率				就職率	充足率		
		① 新求 件数 (件)	② 有効 求職 者数 (人)	③ 新規 求人数 (人)	④ 有効 求人数 (人)	⑤ 就職 件数 (件)	⑥ 充足 数 (人)	⑦ 有効 ④/② (倍) 季節 調整 値 (倍)		⑧ 新規 ③/① (倍) 季節 調整 値 (倍)		新規 ⑤/① ×100 (%)	⑥/③ ×100 (%)		
徳島県	平成24年度平均	3,613	15,373	5,153	13,644	1,432	1,366	0.89	-	1.43	-	39.6	26.5		
	平成25年度平均	3,357	14,547	5,573	14,882	1,409	1,335	1.02	-	1.66	-	42.0	24.0		
	平成26年度平均	3,050	13,462	5,369	14,652	1,311	1,244	1.09	-	1.76	-	43.0	23.2		
	平成27年度平均	2,884	12,255	5,499	14,815	1,261	1,203	1.21	-	1.91	-	43.7	21.9		
	前年度対比	▲ 5.4	▲ 9.0	2.4	1.1	▲ 3.8	▲ 3.3	ポ0.12	-	ポ0.15	-	ポ0.7	ポ▲1.3		
	徳島県	平成27年 10月	2,913	12,155	5,732	15,011	1,306	1,228	1.23	1.23	1.97	1.83	44.8	21.4	
		11月	2,312	11,639	5,175	14,865	1,163	1,145	1.28	1.25	2.24	2.02	50.3	22.1	
		12月	2,084	10,784	5,350	14,725	1,047	1,020	1.37	1.25	2.57	1.97	50.2	19.1	
		平成28年	1月	2,885	11,023	6,104	15,145	1,051	985	1.37	1.24	2.12	2.03	36.4	16.1
			2月	3,228	11,822	6,174	16,284	1,189	1,150	1.38	1.24	1.91	1.97	36.8	18.6
			3月	3,175	12,544	5,838	16,578	1,560	1,481	1.32	1.25	1.84	1.89	49.1	25.4
			4月	3,872	13,181	5,671	15,718	1,415	1,345	1.19	1.30	1.46	2.04	36.5	23.7
			5月	3,036	13,078	5,621	15,567	1,393	1,326	1.19	1.33	1.85	2.24	45.9	23.6
			6月	2,728	12,673	5,921	15,758	1,375	1,299	1.24	1.37	2.17	2.19	50.4	21.9
			7月	2,486	12,138	5,334	15,470	1,178	1,082	1.27	1.36	2.15	1.86	47.4	20.3
8月	2,713	12,014	5,962	15,856	1,147	1,052	1.32	1.34	2.20	2.09	42.3	17.6			
9月	2,765	12,087	6,447	16,508	1,209	1,120	1.37	1.34	2.33	2.30	43.7	17.4			
10月	2,688	11,971	5,668	16,578	1,240	1,156	1.38	1.39	2.11	1.99	46.1	20.4			
対前月比 (%)	▲ 2.8	▲ 1.0	▲ 12.1	0.4	2.6	3.2	ポ0.01	ポ0.05	ポ▲0.22	ポ▲0.31	ポ 2.4	ポ 3.0			
対前年同月比 (%)	▲ 7.7	▲ 1.5	▲ 1.1	10.4	▲ 5.1	▲ 5.9	ポ0.15	ポ0.16	ポ0.14	ポ0.16	ポ 1.3	ポ▲1.0			
安定所別 (10月)	徳島	1,108	5,434	3,242	9,471	482	513	1.74	-	2.93	-	43.5	15.8		
	小松島出張所	216	828	346	961	92	70	1.16	-	1.60	-	42.6	20.2		
	三好	131	520	186	682	80	63	1.31	-	1.42	-	61.1	33.9		
	美馬	172	646	285	716	81	66	1.11	-	1.66	-	47.1	23.2		
	阿南	214	1,079	287	850	130	105	0.79	-	1.34	-	60.7	36.6		
	牟岐出張所	53	286	76	287	30	26	1.00	-	1.43	-	56.6	34.2		
	吉野川 鳴門	292 502	1,136 2,042	304 942	969 2,642	143 202	94 219	0.85 1.29	- -	1.04 1.88	- -	49.0 40.2	30.9 23.2		
全国	平成27年 9月	千件 446	千人 1,925	千人 866	千人 2,402	千件 153	千人 153	1.25	1.23	1.94	1.83	34.4	17.7		
	10月	477	1,943	967	2,478	162	162	1.28	1.24	2.03	1.86	33.9	16.8		
	11月	390	1,869	829	2,464	145	145	1.32	1.26	2.13	1.90	37.1	17.4		
	12月	362	1,771	781	2,381	129	129	1.34	1.27	2.16	1.90	35.7	16.5		
	平成28年	1月	478	1,789	972	2,426	122	122	1.36	1.28	2.04	2.07	25.6	12.6	
		2月	504	1,871	966	2,574	154	154	1.38	1.28	1.92	1.92	30.6	15.9	
		3月	509	1,964	921	2,646	201	201	1.35	1.30	1.81	1.90	39.5	21.8	
		4月	582	2,034	895	2,524	172	172	1.24	1.34	1.54	2.06	29.6	19.2	
		5月	466	1,996	853	2,450	159	159	1.23	1.36	1.83	2.09	34.0	18.6	
		6月	444	1,948	907	2,472	163	163	1.27	1.37	2.05	2.01	36.7	17.9	
7月		401	1,863	891	2,460	142	142	1.32	1.37	2.22	2.01	35.3	15.9		
8月	413	1,836	888	2,500	136	136	1.36	1.37	2.15	2.02	32.8	15.3			
9月	432	1,830	944	2,563	149	149	1.40	1.38	2.19	2.09	34.6	15.8			

労働市場														
2. 1.のうち中高年齢者(45才以上) (パートを除く)				3. 1.のうち パート					4. 正社員 (パートを除く常用)					
⑩ 新規 求職 件数 (件)	⑪ 有効 求職 者数 (人)	⑫ ⑩のうち 55才以 上の者 (人)	⑬ 就職 件数 (件)	⑭ 新規 求職 件数 (件)	⑮ 有効 求職 者数 (人)	⑯ 新規 求人数 (人)	⑰ 有効 求人数 (人)	⑱ 就職 件数 (件)	新規 求人数 (人)	有効 求人数 (人)	就職 件数 (件)	フルタイム 有効 求職者数 (人)	有効 求人 倍率 (倍)	充足率 (%)
803	4,103	2,229	253	1,016	4,238	2,105	5,546	518	2,286	6,239	621	11,100	0.56	26.5
738	3,757	1,983	246	978	4,230	2,323	6,198	526	2,443	6,671	599	10,276	0.65	23.7
673	3,558	1,897	224	923	4,074	2,266	6,158	509	2,346	6,502	571	9,356	0.69	23.6
653	3,216	1,732	228	890	3,863	2,342	6,293	495	2,416	6,607	561	8,358	0.79	22.6
▲ 3.0	▲ 9.6	▲ 8.7	1.8	▲ 3.6	▲ 5.2	3.4	2.2	▲ 2.8	3.0	1.6	▲ 1.8	▲ 10.7	ポ ⁰ 0.10	ポ ⁰ ▲1.0
643	3,106	1,664	226	894	3,894	2,617	6,484	549	2,396	6,656	577	8,234	0.81	23.2
499	2,946	1,575	212	731	3,730	2,195	6,353	458	2,207	6,503	521	7,880	0.83	23.2
475	2,815	1,520	175	665	3,443	2,187	6,264	439	2,506	6,547	425	7,317	0.89	17.3
700	2,935	1,566	158	774	3,376	2,610	6,333	402	2,673	6,867	508	7,625	0.90	18.3
773	3,169	1,634	253	908	3,546	2,526	6,734	430	2,613	7,305	544	8,246	0.89	20.6
742	3,349	1,751	283	875	3,677	2,540	6,978	582	2,530	7,248	643	8,830	0.82	24.5
937	3,507	1,895	277	1,372	4,180	2,636	6,812	541	2,368	6,941	631	8,956	0.78	26.4
644	3,412	1,863	281	1,000	4,303	2,442	6,892	567	2,438	6,815	585	8,743	0.78	23.2
579	3,267	1,760	233	870	4,211	2,523	6,912	571	2,609	6,895	587	8,430	0.82	21.5
559	3,133	1,644	193	743	4,000	2,337	6,651	467	2,303	6,864	526	8,111	0.85	21.8
621	3,120	1,609	249	759	3,875	2,509	6,718	377	2,558	7,001	573	8,119	0.86	20.8
559	3,065	1,578	203	853	3,911	2,917	7,208	452	2,748	7,138	567	8,153	0.88	19.2
611	3,057	1,562	229	844	3,869	2,490	7,237	477	2,379	7,094	577	8,080	0.88	23.3
9.3	▲ 0.3	▲ 1.0	12.8	▲ 1.1	▲ 1.1	▲ 14.6	0.4	5.5	▲ 13.4	▲ 0.6	1.8	▲ 0.9	ポ ⁰ 0.00	ポ ⁰ 4.1
▲ 5.0	▲ 1.6	▲ 6.1	1.3	▲ 5.6	▲ 0.6	▲ 4.9	11.6	▲ 13.1	▲ 0.7	6.6	0.0	▲ 1.9	ポ ⁰ 0.07	ポ ⁰ 0.1
248	1,373	702	79	334	1,725	1,411	4,256	178	1,303	3,861	232	3,694	1.05	20.5
48	201	96	15	69	291	161	403	40	153	478	47	537	0.89	18.3
39	134	73	22	47	201	74	286	30	80	304	40	318	0.96	31.3
37	179	96	21	60	210	113	256	27	146	402	44	436	0.92	29.5
50	277	152	25	85	369	123	335	47	125	372	55	708	0.53	36.0
11	87	36	6	15	89	41	128	11	19	88	14	197	0.45	63.2
68	278	141	28	85	355	121	412	56	150	432	61	779	0.55	26.7
110	528	266	33	149	629	446	1,161	88	403	1,157	84	1,411	0.82	23.3
千件	千人	千人	千件	千件	千人	千人	千人	千件	千人	千人	千件	千人		
103	495	239	32	141	606	343	944	58	360	1,022	68	1,312	0.78	19.0
116	500	240	34	147	616	394	989	62	399	1,046	72	1,320	0.79	18.1
98	486	234	30	114	590	339	992	55	343	1,037	65	1,263	0.82	19.0
106	484	239	27	95	544	308	955	49	330	1,010	58	1,183	0.85	17.7
127	497	248	25	134	538	388	963	46	410	1,037	56	1,193	0.87	13.7
130	511	251	33	150	569	398	1,032	57	385	1,082	69	1,263	0.86	18.0
131	529	257	43	152	604	386	1,080	79	371	1,101	79	1,334	0.83	21.3
151	548	276	36	202	656	363	1,032	68	378	1,063	72	1,354	0.79	19.2
111	526	264	33	156	661	350	1,002	64	356	1,038	68	1,319	0.79	19.0
109	512	255	34	140	653	369	1,001	66	377	1,052	70	1,283	0.82	18.6
101	493	240	30	119	608	355	988	55	383	1,055	63	1,243	0.85	16.6
102	485	234	30	124	592	356	997	50	376	1,075	63	1,235	0.87	16.7
104	480	230	32	140	598	382	1,025	57	393	1,096	67	1,226	0.89	17.0

項目 年月		労働市場										※ 今月の動き ※ ○ 10月の新規求人数は、5,668人で対前年同月比1.1%の減少となった。 これをパートを含む産業分類(大分類)についてみると、前年同月比で増加したものは、サービス業42.9%、卸売業、小売業7.2%などで、減少したものは運輸業、郵便業▲19.0%、製造業▲13.7%、宿泊業、飲食サービス業▲13.2%などである。 また、パートタイム求人は2,490人で、対前年同月比は4.9%減少となった。 ○ 新規求職者は2,688人で、対前年同月比は7.7%減少となった。 受給資格決定件数は696件で前年同月比5.8%減少、受給者実人員は2,490人で同10.9%減少した。 ○ 有効求人倍率(季節調整値)は、1.39倍で前月を0.05ポイント上回った。 新季節指数による改訂 完全失業率及び求人倍率の(季節調整値)は全数に係る数値で、平成27年12月以前の数値は新季節指数により改訂されている。 有効求人倍率(季節調整値) 徳島 10月 1.39倍 全国 9月 1.38倍 労働力調査関係 資料出所:総務省統計局 完全失業者数 完全失業率 季節調整値				
		1. のうち 5. 常用 { 日雇・学卒(中学、高校)を除く全数 }														
		求職		求人		就職	充足	求人倍率		就職率	充足率					
		① 新規 求 件 数 (件)	② 有効 求 職 者 数 (人)	③ 新規 求 人 数 (人)	④ 有効 求 人 数 (人)	⑤ 就 職 件 数 (件)	⑥ 充 足 数 (人)	⑦ 有 効 ④/② (倍)	⑧ 新規 ③/① (倍)	新 規 ⑤/① ×100 (%)	⑥/③ ×100 (%)					
徳島県	平成24年度平均	3,597	15,320	4,735	12,701	1,277	1,225	0.83	1.32	35.5	25.9	○ 10月の新規求人数は、5,668人で対前年同月比1.1%の減少となった。 これをパートを含む産業分類(大分類)についてみると、前年同月比で増加したものは、サービス業42.9%、卸売業、小売業7.2%などで、減少したものは運輸業、郵便業▲19.0%、製造業▲13.7%、宿泊業、飲食サービス業▲13.2%などである。 また、パートタイム求人は2,490人で、対前年同月比は4.9%減少となった。 ○ 新規求職者は2,688人で、対前年同月比は7.7%減少となった。 受給資格決定件数は696件で前年同月比5.8%減少、受給者実人員は2,490人で同10.9%減少した。 ○ 有効求人倍率(季節調整値)は、1.39倍で前月を0.05ポイント上回った。 新季節指数による改訂 完全失業率及び求人倍率の(季節調整値)は全数に係る数値で、平成27年12月以前の数値は新季節指数により改訂されている。 有効求人倍率(季節調整値) 徳島 10月 1.39倍 全国 9月 1.38倍 労働力調査関係 資料出所:総務省統計局 完全失業者数 完全失業率 季節調整値				
	平成25年度平均	3,341	14,480	5,078	13,698	1,265	1,201	0.95	1.52	37.9	23.7					
	平成26年度平均	3,034	13,410	4,860	13,355	1,172	1,117	1.00	1.60	38.6	23.0					
	平成27年度平均	2,864	12,200	4,993	13,543	1,142	1,093	1.11	1.74	39.9	21.9					
	前年度対比	▲5.6	▲9.0	2.7	1.4	▲2.5	▲2.2	ポ0.11	ポ0.14	ポ1.3	ポ▲1.1					
	平成27年 10月	2,901	12,109	5,142	13,738	1,191	1,119	1.13	1.77	41.1	21.8					
	11月	2,296	11,589	4,564	13,388	1,052	1,032	1.16	1.99	45.8	22.6					
	12月	2,074	10,743	4,816	13,219	864	847	1.23	2.32	41.7	17.6					
	平成28年 1月	2,871	10,982	5,550	13,803	914	865	1.26	1.93	31.8	15.6					
	2月	3,204	11,772	5,531	14,856	1,057	1,025	1.26	1.73	33.0	18.5					
3月	3,150	12,477	5,272	15,084	1,441	1,364	1.21	1.67	45.7	25.9						
4月	3,851	13,109	5,214	14,346	1,308	1,265	1.09	1.35	34.0	24.3						
5月	3,025	13,023	5,164	14,286	1,291	1,232	1.10	1.71	42.7	23.9						
6月	2,716	12,622	5,395	14,478	1,232	1,166	1.15	1.99	45.4	21.6						
7月	2,471	12,089	4,909	14,260	1,063	985	1.18	1.99	43.0	20.1						
8月	2,704	11,971	5,617	14,772	1,072	985	1.23	2.08	39.6	17.5						
9月	2,751	12,043	6,026	15,445	1,133	1,063	1.28	2.19	41.2	17.6						
10月	2,676	11,926	5,224	15,473	1,121	1,059	1.30	1.95	41.9	20.3						
対前月比(%)	▲2.7	▲1.0	▲13.3	0.2	▲1.1	▲0.4	ポ0.02	ポ▲0.24	ポ0.7	ポ2.7						
対前年同月比(%)	▲7.8	▲1.5	1.6	12.6	▲5.9	▲5.4	ポ0.17	ポ0.18	ポ0.8	ポ▲1.5						
安定所別(10月)	徳島	1,101	5,410	2,981	8,834	432	475	1.63	2.71	39.2	15.9	完全失業者数 完全失業率 季節調整値				
	小松島出張所	215	827	327	911	80	52	1.10	1.52	37.2	15.9					
	三好	130	513	184	663	75	60	1.29	1.42	57.7	32.6					
	美馬	172	646	267	676	76	61	1.05	1.55	44.2	22.8					
	阿南	212	1,074	284	837	120	103	0.78	1.34	56.6	36.3					
	牟岐出張所	53	286	76	281	30	26	0.98	1.43	56.6	34.2					
	吉野川	291	1,133	286	923	121	87	0.81	0.98	41.6	30.4					
	鳴門	502	2,037	819	2,348	187	195	1.15	1.63	37.3	23.8					
	全国	千件	千人	千人	千人	千件	千人						万人	%	※	%
	平成27年 9月	443	1,914	764	2,135	140	140	1.12	1.72	31.6	18.4		227	3.4		3.4
10月	473	1,932	843	2,187	147	147	1.13	1.78	31.1	17.5	208	3.1		3.2		
11月	378	1,849	718	2,164	131	131	1.17	1.90	34.5	18.2	209	3.2		3.3		
12月	329	1,722	670	2,078	113	113	1.21	2.04	34.4	16.8	204	3.1		3.3		
平成28年 1月	452	1,727	846	2,122	106	106	1.23	1.87	23.5	12.5	211	3.2		3.2		
2月	494	1,828	844	2,255	138	138	1.23	1.71	27.9	16.3	213	3.2		3.3		
3月	495	1,934	818	2,332	183	183	1.21	1.66	37.0	22.4	216	3.3		3.2		
4月	572	2,005	801	2,246	157	157	1.12	1.40	27.5	19.7	224	3.4		3.2		
5月	460	1,975	750	2,183	145	145	1.11	1.63	31.4	19.3	216	3.2		3.2		
6月	438	1,931	798	2,195	147	147	1.14	1.82	33.6	18.4	210	3.1		3.1		
7月	396	1,847	794	2,187	128	128	1.18	2.01	32.4	16.1	203	3.0		3.0		
8月	409	1,823	789	2,230	124	124	1.22	1.93	30.3	15.7	212	3.2		3.1		
9月	429	1,819	833	2,283	137	137	1.26	1.94	31.9	16.4	204	3.0		3.1		

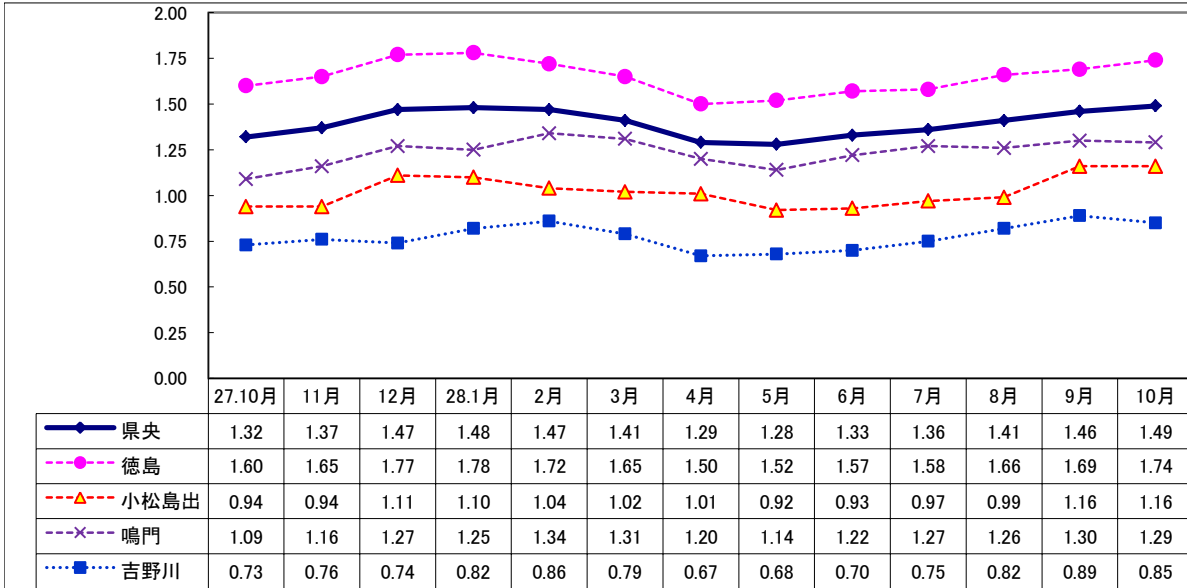
Ⅱ 産業別・規模別 新規求人の状況

No.4

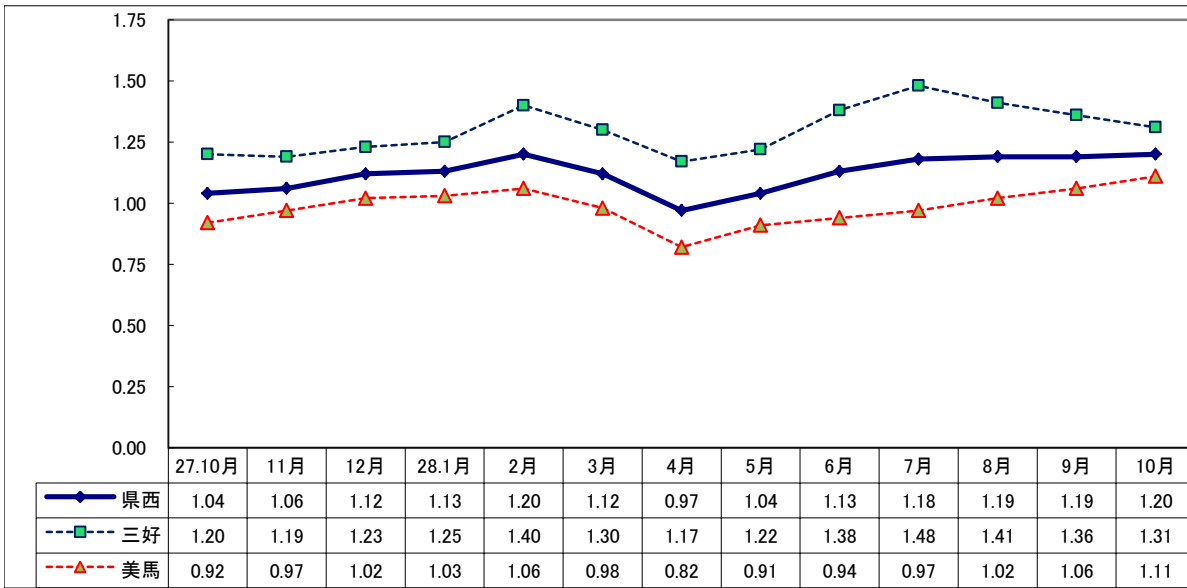
項 目 産 業 ・ 規 模	一般(日雇・学卒を除く)					パートタイムを除く					パートタイム				
	28年 10月 (人)			28年 9月 (人)	27年 10月 (人)	28年 10月 (人)			28年 9月 (人)	27年 10月 (人)	28年 10月 (人)			28年 9月 (人)	27年 10月 (人)
		前月比 (%)	前年比 (%)				前月比 (%)	前年比 (%)				前月比 (%)	前年比 (%)		
A , B 農 , 林 , 漁 業 (01~04)	109	▲ 12.8	▲ 16.8	125	131	22	▲ 33.3	▲ 21.4	33	28	87	▲ 5.4	▲ 15.5	92	103
C 鉱業, 採石業, 砂利採取業 (05)	1	▲ 50.0	—	2	0	1	▲ 50.0	—	2	0	0	—	—	0	0
D 建 設 業 (06~08)	393	0.5	▲ 2.5	391	403	370	2.8	▲ 4.4	360	387	23	▲ 25.8	43.8	31	16
E 製 造 業 (09~32)	384	▲ 30.3	▲ 13.7	551	445	249	▲ 30.4	▲ 6.0	358	265	135	▲ 30.1	▲ 25.0	193	180
09 食料品製造業	139	▲ 31.2	▲ 6.7	202	149	66	▲ 14.3	40.4	77	47	73	▲ 41.6	▲ 28.4	125	102
10 飲料・たばこ・飼料製造業	13	85.7	8.3	7	12	2	▲ 71.4	▲ 75.0	7	8	11	—	175.0	0	4
11 繊維工業	22	▲ 61.4	▲ 31.3	57	32	14	▲ 63.2	▲ 6.7	38	15	8	▲ 57.9	▲ 52.9	19	17
12 木材・木製品製造業	17	▲ 29.2	▲ 48.5	24	33	14	▲ 36.4	▲ 56.3	22	32	3	50.0	200.0	2	1
13 家具・装備品製造業	14	16.7	▲ 30.0	12	20	10	25.0	▲ 44.4	8	18	4	0.0	100.0	4	2
14 パルプ・紙・紙加工品製造業	9	28.6	▲ 43.8	7	16	6	0.0	▲ 57.1	6	14	3	200.0	50.0	1	2
15 印刷・同関連業	8	▲ 27.3	▲ 46.7	11	15	6	▲ 33.3	▲ 33.3	9	9	2	0.0	▲ 66.7	2	6
16 化学工業	17	13.3	54.5	15	11	14	16.7	133.3	12	6	3	0.0	▲ 40.0	3	5
17 石油製品・石炭製品製造業	0	—	—	0	0	0	—	—	0	0	0	—	—	0	0
18 プラスチック製品製造業	2	▲ 81.8	▲ 85.7	11	14	1	▲ 85.7	▲ 87.5	7	8	1	▲ 75.0	▲ 83.3	4	6
19 ゴム製品製造業	2	0.0	▲ 33.3	2	3	2	100.0	0.0	1	2	0	—	—	1	1
21 窯業・土石製品製造業	16	6.7	14.3	15	14	13	18.2	0.0	11	13	3	▲ 25.0	200.0	4	1
22 鉄鋼業	2	▲ 33.3	100.0	3	1	2	▲ 33.3	100.0	3	1	0	—	—	0	0
23 非鉄金属製造業	3	—	—	0	0	3	—	—	0	0	0	—	—	0	0
24 金属製品製造業	33	22.2	▲ 10.8	27	37	31	24.0	6.9	25	29	2	0.0	▲ 75.0	2	8
25 はん用機械器具製造業	4	▲ 84.0	100.0	25	2	4	▲ 84.0	100.0	25	2	0	—	—	0	0
26 生産用機械器具製造業	17	21.4	41.7	14	12	15	50.0	50.0	10	10	2	▲ 50.0	0.0	4	2
27 業務用機械器具製造業	4	▲ 33.3	▲ 50.0	6	8	4	33.3	▲ 50.0	3	8	0	—	—	3	0
28 電子部品・デバイス・電子回路製造業	8	▲ 82.6	▲ 42.9	46	14	8	▲ 81.8	0.0	44	8	0	—	—	2	6
29 電気機械器具製造業	18	5.9	▲ 30.8	17	26	14	0.0	▲ 26.3	14	19	4	33.3	▲ 42.9	3	7
30 情報通信機械器具製造業	1	0.0	▲ 50.0	1	2	0	—	—	0	1	1	0.0	0.0	1	1
31 輸送用機械器具製造業	13	▲ 60.6	18.2	33	11	11	▲ 54.2	37.5	24	8	2	▲ 77.8	▲ 33.3	9	3
20,32 その他の製造業	22	37.5	69.2	16	13	9	▲ 25.0	28.6	12	7	13	225.0	116.7	4	6
F 電気・ガス・熱供給・水道業 (33~36)	1	▲ 83.3	▲ 50.0	6	2	1	▲ 83.3	▲ 50.0	6	2	0	—	—	0	0
G 情 報 通 信 業 (37~41)	41	▲ 34.9	▲ 40.6	63	69	34	▲ 43.3	▲ 47.7	60	65	7	133.3	75.0	3	4
H 運 輸 業 , 郵 便 業 (42~49)	226	▲ 5.4	▲ 19.0	239	279	147	▲ 5.8	16.7	156	126	79	▲ 4.8	▲ 48.4	83	153
I 卸 売 業 , 小 売 業 (50~61)	985	▲ 22.4	7.2	1,269	919	412	▲ 2.8	7.6	424	383	573	▲ 32.2	6.9	845	536
J 金 融 業 , 保 険 業 (62~67)	31	▲ 53.7	▲ 35.4	67	48	21	▲ 41.7	▲ 36.4	36	33	10	▲ 67.7	▲ 33.3	31	15
K 不動産業, 物品賃貸業 (68~70)	62	▲ 17.3	44.2	75	43	52	▲ 23.5	57.6	68	33	10	42.9	0.0	7	10
L 学術研究, 専門・技術サービス業 (71~74)	95	18.8	▲ 25.8	80	128	70	18.6	▲ 26.3	59	95	25	19.0	▲ 24.2	21	33
M 宿泊業, 飲食サービス業 (75~77)	518	5.7	▲ 13.2	490	597	143	1.4	▲ 7.1	141	154	375	7.4	▲ 15.3	349	443
N 生活関連サービス業, 娯楽業 (78~80)	173	▲ 30.2	3.0	248	168	102	▲ 18.4	18.6	125	86	71	▲ 42.3	▲ 13.4	123	82
O 教育, 学習支援業 (81,82)	140	50.5	▲ 6.0	93	149	36	5.9	0.0	34	36	104	76.3	▲ 8.0	59	113
P 医 療 , 福 祉 (83~85)	1,592	▲ 13.4	0.0	1,838	1,592	937	▲ 12.4	1.0	1,070	928	655	▲ 14.7	▲ 1.4	768	664
Q 複 合 サ ー ビ ス 事 業 (86, 87)	52	10.6	▲ 42.9	47	91	9	▲ 65.4	▲ 88.3	26	77	43	104.8	207.1	21	14
R サ ー ビ ス 業 (88~96)	799	3.4	42.9	773	559	528	2.9	49.2	513	354	271	4.2	32.2	260	205
S , T 公 務 ・ そ の 他 (97,98,99)	66	▲ 26.7	▲ 39.4	90	109	44	▲ 25.4	▲ 30.2	59	63	22	▲ 29.0	▲ 52.2	31	46
	5,668	▲ 12.1	▲ 1.1	6,447	5,732	3,178	▲ 10.0	2.0	3,530	3,115	2,490	▲ 14.6	▲ 4.9	2,917	2,617
規 模 別															
29人以下	3,518	▲ 18.7	2.5	4,326	3,431	1,978	▲ 7.3	5.6	2,134	1,873	1,540	▲ 29.7	▲ 1.2	2,192	1,558
30～99人	1,400	▲ 1.7	▲ 8.1	1,424	1,523	759	▲ 17.7	▲ 7.0	922	816	641	27.7	▲ 9.3	502	707
100～299人	462	4.1	▲ 4.0	444	481	259	▲ 11.9	▲ 3.0	294	267	203	35.3	▲ 5.1	150	214
300～499人	190	66.7	▲ 26.4	114	258	122	54.4	▲ 18.7	79	150	68	94.3	▲ 37.0	35	108
500～999人	88	100.0	203.4	44	29	54	68.8	1250.0	32	4	34	183.3	36.0	12	25
1,000人以上	10	▲ 89.5	0.0	95	10	6	▲ 91.3	20.0	69	5	4	▲ 84.6	▲ 20.0	26	5

Ⅲ 安定所別有効求人倍率(原数値)の推移 県央地域

No5



県西地域



県南地域

