

# 最近の雇用失業情勢（平成28年10月分）

平成28年11月29日

徳島労働局職業安定部職業安定課

## 経済動向

### 総論（我が国経済の基調判断）

景気は、このところ弱さもみられるが、緩やかな回復基調が続いている。

- ・個人消費は、消費者マインドに足踏みがみられるなか、おおむね横ばいとなっている。
- ・設備投資は、持ち直しの動きがみられる。
- ・輸出は、おおむね横ばいとなっている。
- ・生産は、横ばいとなっている。
- ・企業収益は、高い水準にあるものの、改善に足踏みがみられる。企業の業況判断は、慎重さが増している。
- ・雇用情勢は、改善している。
- ・消費者物価は、横ばいとなっている。

先行きについては、雇用・所得環境の改善が続くなかで、各種政策の効果もあって、緩やかな回復に向かうことが期待される。ただし、海外経済の不確実性や金融資本市場の変動の影響に留意する必要がある。

（資料出所：28.11.25 内閣府「月例経済報告」）

### 徳島県「金融経済概況」

○ 徳島県内の景気は、緩やかな回復を続けている。

すなわち、設備投資は緩やかな増加基調にあり、引き続き高水準で推移している。個人消費は持ち直しを続けている。住宅投資は持ち直しており、高水準となっている。公共投資は下げ止まっている。こうした中、企業の生産動向は、緩やかに持ち直しており、高水準で推移している。雇用・所得情勢をみると、労働需給は引き締めり傾向にあり、雇用者所得も緩やかに持ち直している。

（資料出所：28.11.11 日本銀行徳島事務所）

### 「第170回 全国企業短期経済観測調査結果」（資料出所：28.10.3 日本銀行徳島事務所）

業況判断 D.I.（「良い」－「悪い」、%ポイント、（ ）内は前回調査時予測）

		15/3月	6月	9月	12月	16/3月	6月	9月	12月 (予測)
徳島	製造業	(▲5) ▲5	(▲5) 0	(2) 5	(0) 3	(5) ▲3	(▲2) 2	(0) 8	0
	非製造業	(▲3) 3	(6) ▲3	(11) 0	(0) 2	(0) 0	(▲11) ▲6	(0) 0	▲2
	全産業	(▲4) ▲2	(0) ▲1	(7) 3	(0) 3	(3) ▲1	(▲7) ▲2	(0) 4	▲1
全国	製造業	(1) 5	(3) 4	(5) 5	(2) 4	(1) 1	(▲3) 0	(▲2) 1	0
	非製造業	(3) 9	(6) 10	(8) 10	(7) 13	(7) 11	(4) 8	(4) 7	4
	全産業	(3) 7	(5) 7	(7) 8	(5) 9	(3) 7	(1) 4	(2) 5	2

## 雇用失業情勢

### 全 国

#### 〔現状のまとめ〕

- 9月の完全失業率は3.0%と前月から0.1ポイント低下
  - 有効求人倍率は1.38倍で、前月から0.01ポイント上昇
- 「現在の雇用情勢は、着実に改善が進んでいる。」

- ・完全失業者数（原数値）は、204万人と前年同月差23万人減少。  
（季調値は202万人と前月より8万人減少）
- ・就業者数（季調値）は、前月より15万人減少し、6,449万人。
- ・雇用者数（季調値）は、前月より18万人増加し、5,744万人。
- ・労働力人口（季調値）は、前月より24万人減少し、6,650万人。
- ・新規求人倍率（季調値）は2.09倍で前月から0.07ポイント上昇。
- ・産業別の新規求人（原数値）の状況を前年同月比で見ると、「宿泊業,飲食サービス業」「生活関連サービス業,娯楽業」「教育,学習支援業」「建設業」「医療,福祉」などで増加となりました。
- ・パートタイムを含む常用新規求職者数（原数値）については、事業主都合離職者が8.6%減と前年同月比46か月連続の減少。

（厚生労働省職業安定局 28.10.28）

### 徳島県

平成28年10月の有効求人倍率（季節調整値）は1.39倍となり、前月を0.05ポイント上回った。正社員有効求人倍率（原数値）は0.88倍となり、前年同月を0.07ポイント上回った。

有効求人数（原数値）は前年同月に比べ10.4%増の16,578人となり、有効求職者数（同）は前年同月比1.5%減の11,971人となった。

新規求人数（原数値）（パートを含む）は前年同月に比べ1.1%減の5,668人となり、新規求職者数（原数値）は前年同月に比べ7.7%減の2,688人となった。

新規求人数をパートを含む産業分類（大分類）についてみると、前年同月比で増加したものは、サービス業42.9%（240人）、卸売業,小売業7.2%（66人）などで、減少したものは複合サービス事業▲42.9%（39人）、運輸業,郵便業▲19.0%（53人）、製造業▲13.7%（61人）、宿泊業,飲食サービス業▲13.2%（79人）などである。

有効求人倍率は1倍台で推移しており、雇用失業情勢は、引き続き改善している。

このような状況の中、求人・求職者のニーズや状況に応じた的確な職業紹介及び求職者支援訓練等への誘導等によるさらにきめ細かな就職支援を図っていく。

## 有効求人倍率

有効求人倍率（季節調整値）1.39倍。（原数値は1.38倍）。

直近のボトムは、平成21年8・9月0.57倍。

直近のピークは、平成28年6月1.37倍。

正社員有効求人倍率（原数値）0.88倍。

### ◇有効求人数（パートを含む）

有効求人数は16,578人（原数値）で前年同月比10.4%増となった。

### ◇正社員の有効求人数（パートを除く）

正社員の有効求人数は7,094人（原数値）で前年同月比6.6%増となった。

### ◇有効求職者（パートを含む）

有効求職者は11,971人（原数値）で前年同月比1.5%減となった。

### ◇有効求人倍率

有効求人倍率は1.39倍となり、前月を0.05ポイント上回った。

### ◇正社員有効求人倍率

正社員の有効求人倍率は0.88倍となり、前年同月を0.07ポイント上回った。

### ◇地域、安定所別有効求人倍率（原数値）

県央地域		県西地域		県南地域	
徳島	1.74	三好	1.31	阿南	0.79
小松島出張所	1.16	美馬	1.11	牟岐出張所	1.00
吉野川	0.85				
鳴門	1.29				
地域平均	1.49	地域平均	1.20	地域平均	0.83

## 新規求人倍率

新規求人倍率（季節調整値）1.99倍（原数値は2.11倍）

### ◇新規求人数（新規学卒を除きパートを含む）

新規求人数は5,668人（原数値）で前年同月比1.1%減となった。新規求人数（同）のうち、正社員求人占める割合は42.0%で、前年同月比0.2ポイント増、前月比では0.6ポイント減となった。

常用新規求人数のうち、常用派遣・請負求人占める割合は8.5%で、前年同月比で3.8ポイント増となり、前月比で2.1ポイント増となった。

### ◇新規求人倍率

新規求人倍率は1.99倍となり、前月を0.31ポイント下回った。

○産業分類（大分類）別新規求人数の状況

産 業	新規求人数 (人)	最近の動向（前年同月比）		
		28.8月	28.9月	28.10月
建 設 業	393	9.2%	▲0.3%	▲2.5%
製 造 業	384	15.3%	▲6.5%	▲13.7%
情 報 通 信 業	41	▲2.1%	21.2%	▲40.6%
運 輸 業 , 郵 便 業	226	46.9%	7.2%	▲19.0%
卸 売 業 , 小 売 業	985	11.4%	40.4%	7.2%
金 融 業 , 保 険 業	31	▲8.2%	4.7%	▲35.4%
宿泊業, 飲食サービス業	518	43.7%	▲3.7%	▲13.2%
生活関連サービス業, 娯楽業	173	5.8%	13.8%	3.0%
教育, 学習支援業	140	41.7%	10.7%	▲6.0%
医 療 , 福 祉	1,592	9.6%	13.7%	0.0%
サ ー ビ ス 業	799	24.4%	30.8%	42.9%

◇新規求職者（パートを含む）

新規求職者は2,688人（原数値）で前年同月比7.7%減となった。

○新規求職者（パートを除く常用1,839人）の求職理由別状況

<b>在職者</b>	548人	構成比 29.8%	前年同月比 4.8%増	(4か月連続)
<b>離職者</b>	1,106人	構成比 60.1%	前年同月比 12.4%減	(3か月ぶり)
事業主都合	319人	構成比 17.3%	前年同月比 7.5%減	(3か月ぶり)
定年到達者	19人	構成比 1.0%	前年同月比 34.5%減	(5か月連続)
自己都合	737人	構成比 40.1%	前年同月比 13.3%減	(5か月連続)
自営その他	28人	構成比 1.5%	前年同月比 20.0%減	(2か月ぶり)
<b>無業者</b>	185人	構成比 10.1%	前年同月比 18.1%減	(2か月連続)

有効求人数（常用フルタイム）を職業別で見ると、専門的・技術的職業は2,330人(1,042人、2.24倍)、事務的職業は850人(2,113人、0.40倍)、販売の職業は985人(687人、1.43倍)、サービスの職業は1,901人(897人、2.12倍)、保安の職業258(34人、7.59倍)、生産工程の職業は922人(1,040人、0.89倍)、輸送・機械運転の職業は433人(307人、1.41倍)、建設・採掘の職業653人(264人、2.47倍)、運搬・清掃等377人(1,296人、0.29倍)となっている。

年齢別（常用計：就職機会積み上げ方式）では、25歳未満で1,434人(1,184人、1.21倍)、25歳以上35歳未満で2,536人(2,106人、1.20倍)、35歳以上45歳未満で1,914人(1,739人、1.10倍)、45歳以上55歳未満で1,471人(1,490人、0.99倍)、55歳以上では1,477人(1,561人、0.95倍)となっている。

㊦（ ）内は有効求職者数と有効求人倍率で原数値

## 就職の状況

就職件数 1,240 件のうち、常用就職件数（パート除く）は 727 件。職業別では、専門的・技術的職業が 103 件、事務的職業 132 件、販売の職業 63 件、サービスの職業 144 件、生産工程の職 103 件、輸送・機械運転 48 件、建設・採掘 33 件、運搬・清掃等 77 件となっている。

なお、45 歳以上の者の常用就職件数は 220 件となっている。

## 多数離職、倒産等の状況

### ・多数離職（10人以上）

安定所が把握した状況は 0 件、0 名（前年同月 0 件、0 名）だった。

### ・企業倒産

平成 28 年 10 月度の県内企業倒産件数（負債総額 1 千万円以上）は 2 件、負債総額は 2 億 7,000 万円だった。

件数は、前月比で増減無し、前年同月比で 3 件減少となった。また、負債総額は前月比で 5,000 万円増加し、前年同月比で 12 億 4,000 万円減少した。

産業別倒産状況は、卸売業 2 件。

原因別倒産状況は、過小資本、販売不振が各 1 件。

（資料出所：28.11.1 ㈱東京商工リサーチ徳島支店）

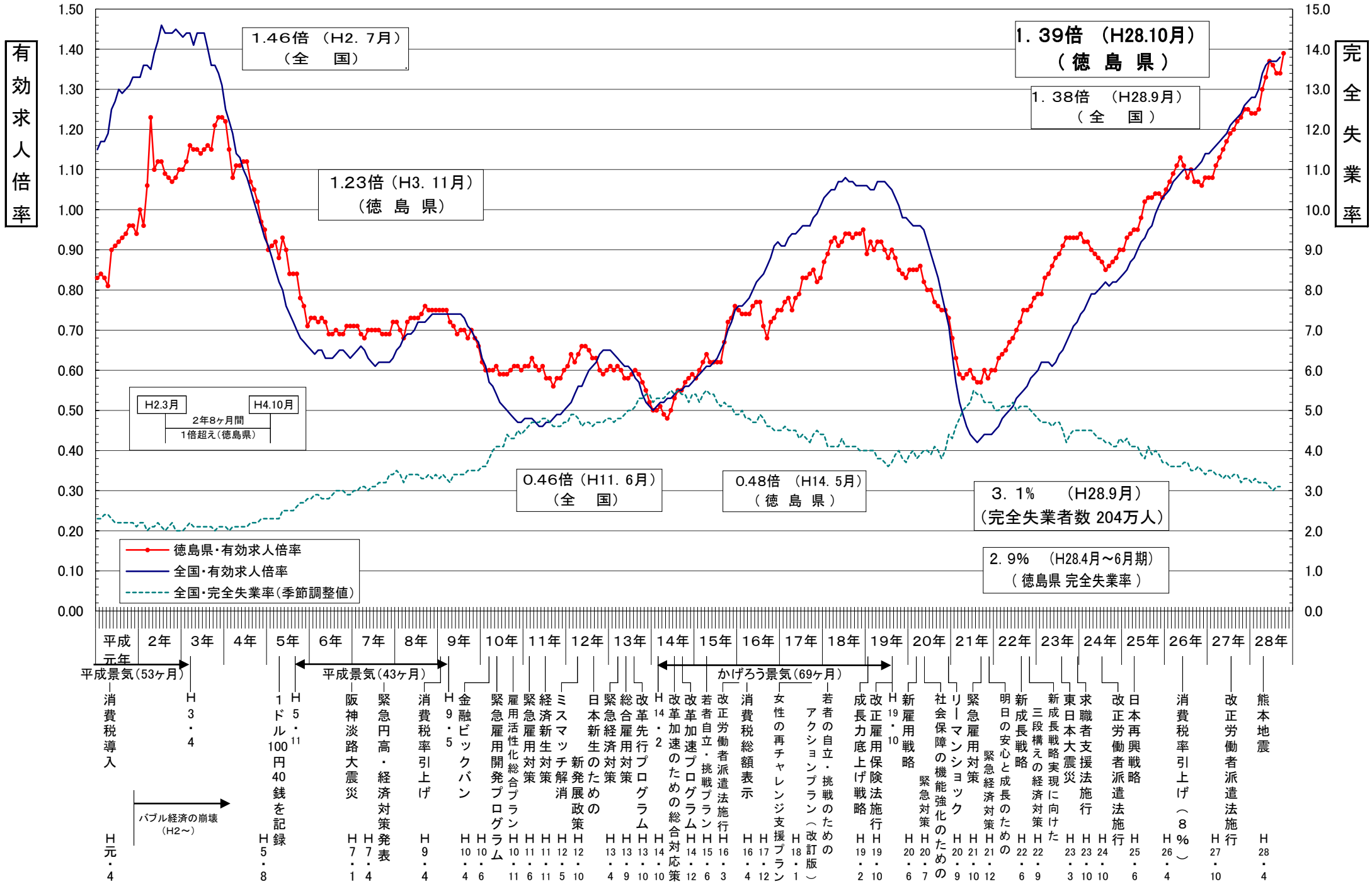
## 雇用保険の状況

適用事業所数は 14,127 件（前年同月 14,049 件）で前月からは 30 事業所の増加。被保険者数は 197,739 人（前年同月 195,502 人）で前月より 24 人減となった。受給資格決定件数は 696 件（前年同月 739 件）で前月より 35 件増となった。

受給資格決定件数の産業別では、建設業からの離職が 47 件、製造業 148 件（食料品 20 件、繊維工業 11 件、木材・木製品 5 件、家具・装備品 16 件、パルプ・紙・紙加工品 7 件、印刷・同関連業 2 件、化学工業 11 件、金属製品製造業 3 件、はん用機械器具 25 件、生産用機械器具 5 件、電子部品・デバイス・電子回路製造業 8 件、電気機械器具 15 件、輸送用機械器具 6 件等）、運輸業、郵便業 23 件、卸売業、小売業 126 件、金融業・保険業 24 件、宿泊業、飲食サービス業 26 件、医療、福祉 114 件、サービス業 67 件となっている。

受給者実人員は 2,490 人（前年同月 2,795 人）で、前年同月比 10.9%減少となった。

# 雇用失業情勢の推移



## 年齢別常用職業紹介状況（就職機会積み上げ方式）

徳島労働局

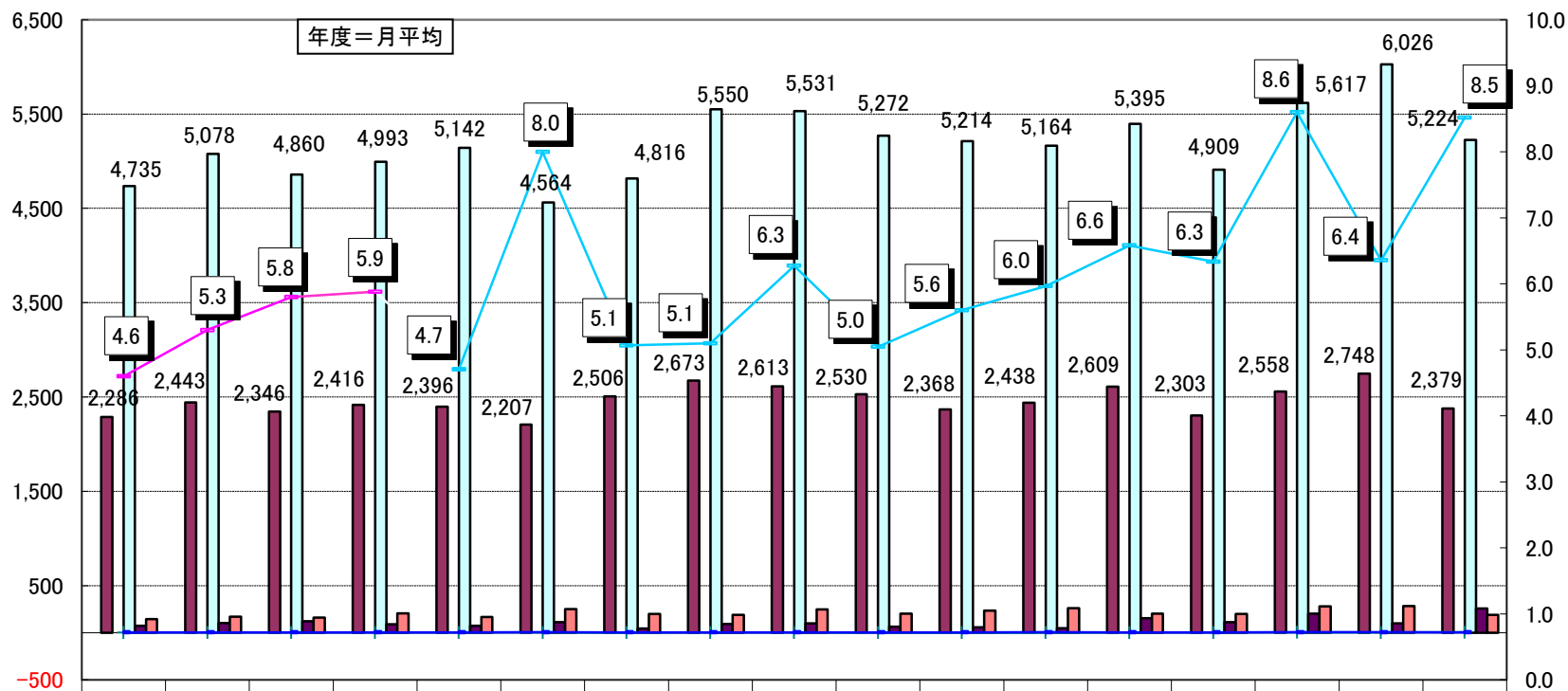
2016年10月分

項目 区分	常用（パートを除く）								常用的パートタイム								常用計 有効求人倍率
	月間有効 求人数 (A)	新規求人数 (B)	月間有効 求職者数 (C)	新規求職 申込件数 (D)	就職件数 (E)	充足数 (F)	新規求人 倍率 (B/D)	有効求人 倍率 (A/C)	月間有効 求人数 (A)	新規求人数 (B)	月間有効 求職者数 (C)	新規求職 申込件数 (D)	就職件数 (E)	充足数 (F)	新規求人 倍率 (B/D)	有効求人 倍率 (A/C)	
19歳以下	292	110	241	63	20	26	1.75	1.21	98	49	56	18	11	8	2.72	1.75	1.31
20歳～24歳	1,142	419	943	240	106	99	1.75	1.21	327	114	187	42	29	18	2.71	1.75	1.30
25歳～29歳	1,359	507	1,124	292	129	121	1.74	1.21	447	149	256	55	30	24	2.71	1.75	1.31
30歳～34歳	1,177	398	982	231	79	96	1.72	1.20	637	228	365	84	37	37	2.71	1.75	1.35
35歳～39歳	953	330	824	196	76	78	1.68	1.16	774	312	443	115	54	50	2.71	1.75	1.36
40歳～44歳	961	328	915	208	97	75	1.58	1.05	719	265	412	98	46	43	2.70	1.75	1.27
45歳～49歳	831	293	832	196	61	66	1.49	1.00	623	190	357	70	51	31	2.71	1.75	1.22
50歳～54歳	640	187	658	128	59	42	1.46	0.97	525	157	301	58	28	25	2.71	1.74	1.21
55歳～59歳	595	194	614	133	47	43	1.46	0.97	685	203	393	75	29	33	2.71	1.74	1.27
60歳～64歳	587	147	631	105	32	32	1.40	0.93	1,099	311	654	119	54	52	2.61	1.68	1.31
65歳以上	295	65	316	47	21	15	1.38	0.93	707	268	422	103	25	45	2.60	1.68	1.36
計	8,832	2,978	8,080	1,839	727	693	1.62	1.09	6,641	2,246	3,846	837	394	366	2.68	1.73	1.30

「就職機会積み上げ方式」

個々の求人について、求人数を対象となる年齢階級<5歳刻みの11階級>の総月間有効求職者数で除して、当該求人に係る求職者一人あたりの就職機会を算定し、全有効求人についてこの就職機会を足し上げることにより、年齢別有効求人倍率を算出。

### 新規求人(派遣・請負・正社員)の推移

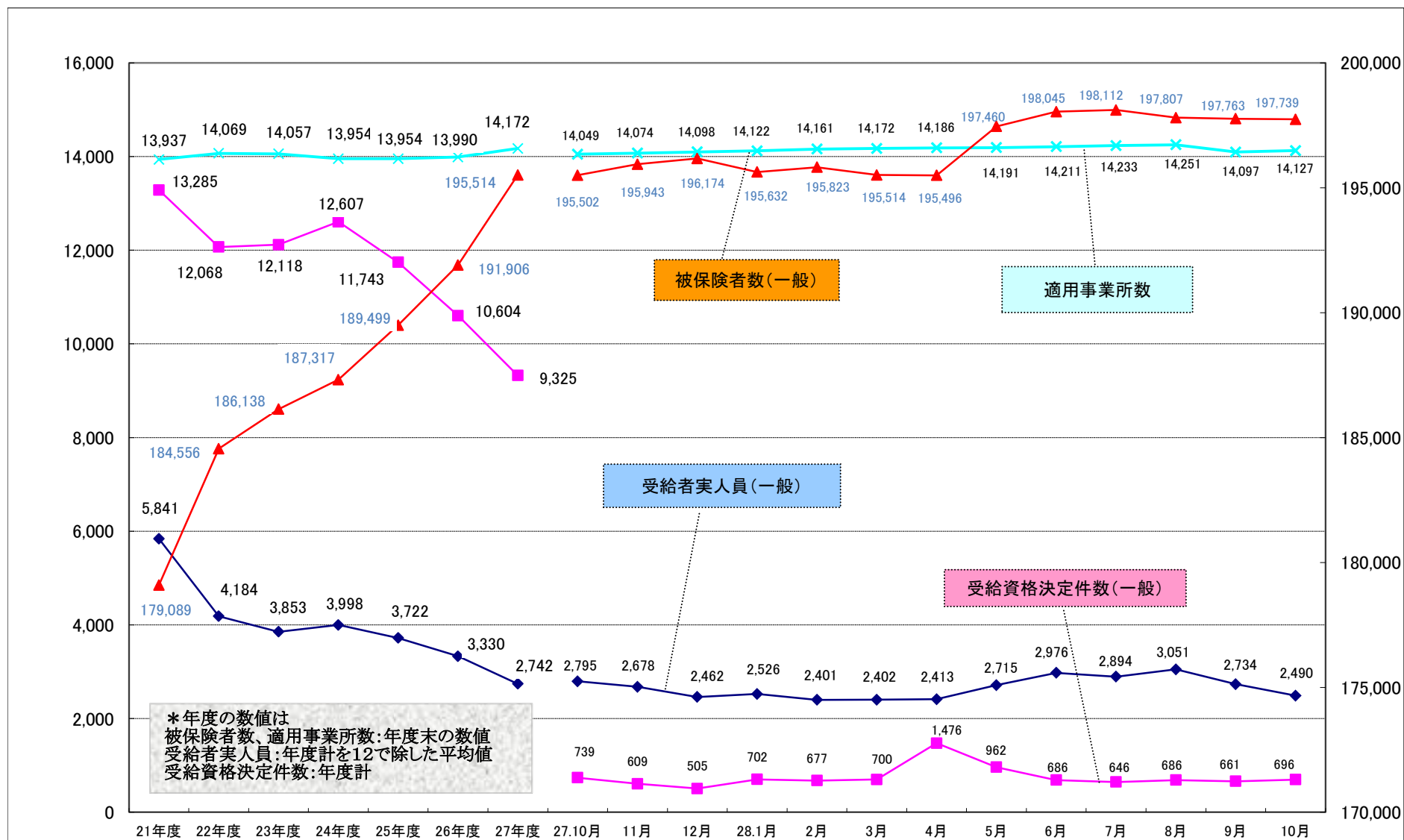


	24年度	25年度	26年度	27年度	27年10月	27年11月	27年12月	28年1月	28年2月	28年3月	28年4月	28年5月	28年6月	28年7月	28年8月	28年9月	28年10月
新規求人数(全数)	5,153	5,573	5,369	5,499	5,732	5,175	5,350	6,104	6,174	5,838	5,671	5,621	5,921	5,334	5,962	6,447	5,668
うち正社員求人	2,286	2,443	2,346	2,416	2,396	2,207	2,506	2,673	2,613	2,530	2,368	2,438	2,609	2,303	2,558	2,748	2,379
正社員構成比	44.4	43.8	43.7	43.9	41.8	42.6	46.8	43.8	42.3	43.3	41.8	43.4	44.1	43.2	42.9	42.6	42.0
新規求人(常用)	4,735	5,078	4,860	4,993	5,142	4,564	4,816	5,550	5,531	5,272	5,214	5,164	5,395	4,909	5,617	6,026	5,224
うち派遣求人(常用)	75	102	122	88	75	113	46	93	99	63	57	49	153	112	202	101	256
うち請負求人(常用)	145	169	161	205	167	252	198	190	248	203	235	259	202	199	281	282	189
派遣比率	1.6	2.0	2.5	1.8	1.5	2.5	1.0	1.7	1.8	1.2	1.1	0.9	2.8	2.3	3.6	1.7	4.9
請負比率	3.1	3.3	3.3	4.1	3.2	5.5	4.1	3.4	4.5	3.9	4.5	5.0	3.7	4.1	5.0	4.7	3.6
派遣・請負比率	4.6	5.3	5.8	5.9	4.7	8.0	5.1	5.1	6.3	5.0	5.6	6.0	6.6	6.3	8.6	6.4	8.5

資料: 徳島労働局職業安定部職業安定課「職業安定業務統計」



## 雇用保険関係指数の推移



職業別有効求人・求職及び賃金の状況(常用的フルタイム)

平成28年10月

徳島労働局

職業	有効求人数 (人)	有効求職者数 (人)	有効求人倍率 (倍)	求人賃金		求職賃金
				上限	下限	
<b>A 管理的職業</b>	49	35	1.40	265,762	246,123	206,667
<b>B 専門的・技術的職業</b>	2,424	995	2.44	263,321	199,654	213,991
07開発技術者	39	31	1.26	287,500	185,389	209,000
08製造技術者	128	92	1.39	252,758	187,366	187,619
09建築・土木技術者等	333	88	3.78	307,558	217,417	252,857
10情報処理・通信技術者	63	60	1.05	288,973	202,475	208,750
11その他の技術者	4	3	1.33	240,171	180,250	330,000
12医師、薬剤師等	139	11	12.64	409,752	293,462	350,000
13保健師、助産師、看護師、准看護師	728	186	3.91	253,630	199,326	223,636
14医療技術者	249	77	3.23	245,762	201,803	194,615
15その他の保健医療	147	88	1.67	220,239	171,316	158,000
16社会福祉の専門的職業	411	170	2.42	211,540	168,623	230,577
22美術家、デザイナー等	48	61	0.79	250,778	171,889	187,857
05、06、17～21、23、24その他の専門的職業	135	128	1.05	234,926	166,659	190,870
<b>C 事務的職業</b>	852	2,118	0.40	184,031	155,561	166,226
25一般事務員	574	1,900	0.30	174,674	152,241	164,774
26会計事務員	74	74	1.00	226,459	164,996	155,455
27生産関連事務員	35	35	1.00	200,800	153,599	195,714
28営業・販売関連事務員	147	77	1.91	204,658	175,953	196,250
29外勤事務員	3	2	1.50	186,667	160,000	150,000
30運輸・郵便事務	15	4	3.75	215,000	177,500	220,000
31事務用機器操作の職業	4	26	0.15	205,000	144,000	167,500
<b>D 販売の職業</b>	928	713	1.30	223,728	176,231	196,250
32商品販売の職業	467	358	1.30	201,105	163,262	163,333
33販売類似の職業	41	6	6.83	274,914	210,400	250,000
34営業の職業	420	349	1.20	244,359	187,677	230,309
<b>E サービスの職業</b>	1,946	880	2.21	204,142	166,452	163,921
35家庭生活支援サービス	1	0	999.99	-	-	-
36介護サービスの職業	941	376	2.50	185,585	154,098	158,020
37保健医療サービス	148	56	2.64	154,202	139,877	147,500
38生活衛生サービス	227	63	3.60	245,554	152,950	164,286
39飲食物調理の職業	345	172	2.01	216,064	184,325	174,419
40接客・給仕の職業	220	138	1.59	246,565	202,487	167,143
41居住施設・ビルの管理	8	24	0.33	245,000	235,000	160,000
42その他のサービス職	56	51	1.10	203,667	151,083	179,167
<b>F 保安の職業</b>	249	39	6.38	179,696	145,302	159,091
<b>G 農林漁業の職業</b>	68	110	0.62	207,470	157,366	170,690
<b>H 生産工程の職業</b>	902	1,005	0.90	216,317	163,662	185,957
49生産設備(金属)	1	10	0.10	-	-	170,000
50生産設備(金属除く)	24	45	0.53	209,440	209,440	180,000
51生産設備(機械)	1	9	0.11	-	-	175,000
52金属材料製造等	159	103	1.54	246,848	168,645	187,222
54製品製造・加工処理	361	391	0.92	182,633	153,015	177,835
57機械組立の職業	118	221	0.53	203,402	169,981	187,647
60機械整備・修理の職業	158	56	2.82	218,044	167,970	225,714
61製品検査(金属)	2	7	0.29	-	-	150,000
62製品検査(金属除く)	22	17	1.29	183,212	151,212	196,000
63機械検査の職業	1	8	0.13	-	-	220,000
64生産関連・生産類似	55	138	0.40	269,667	179,071	191,379
<b>I 輸送・機械運転の職業</b>	414	307	1.35	240,780	195,374	216,190
65鉄道運転の職業	-	-	0.00	-	-	-
66自動車運転の職業	343	240	1.43	242,442	195,057	219,710
67船舶・航空機運転	-	-	0.00	-	-	-
68その他の輸送の職業	8	24	0.33	206,960	181,286	215,000
69定置・建設機械運転	63	43	1.47	241,637	201,247	194,545
<b>J 建設・採掘の職業</b>	592	254	2.33	260,150	184,673	210,000
70建設躯体工事の職業	107	24	4.46	295,621	199,246	182,000
71建設の職業	153	60	2.55	272,386	182,205	213,000
72電気工事の職業	95	70	1.36	226,427	171,870	197,059
73土木の職業	232	99	2.34	251,403	187,113	225,714
74採掘の職業	5	1	5.00	-	-	-
<b>K 運搬・清掃等の職業</b>	408	1,273	0.32	198,022	163,426	171,596
75運搬の職業	226	330	0.68	204,212	165,549	184,691
76清掃の職業	80	198	0.40	180,394	149,844	149,130
77包装の職業	13	12	1.08	167,188	150,875	180,000
78その他の運搬等の職業	89	733	0.12	203,216	173,265	166,481
<b>分類不能の職業</b>	-	351	0.00	-	-	176,744
(IT関連計)	193	190	1.02	261,661	185,797	197,273
(IT技術関連小計)	100	87	1.15	288,903	195,862	210,000
(IT操作関連小計)	46	70	0.66	256,148	179,260	187,778
(IT製造関連小計)	47	33	1.42	205,100	172,100	190,000
(福祉関連計)	2,058	704	2.92	221,489	178,010	178,270
(介護関連小計)	1,187	458	2.59	195,735	158,750	161,024
(その他小計)	871	246	3.54	255,702	203,595	216,034

## 職業別有効求人・求職及び賃金の状況(常用的パートタイム)

平成28年10月

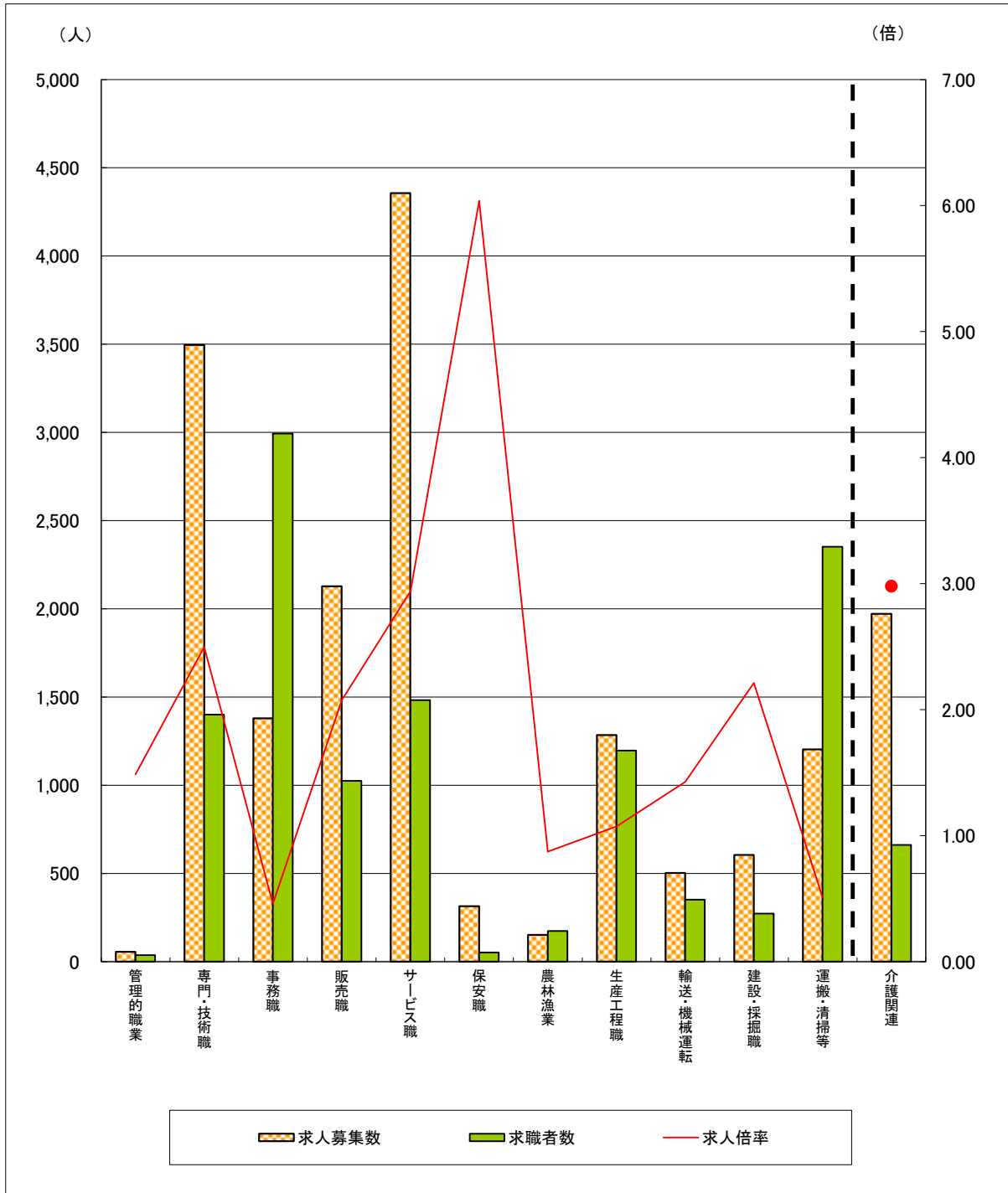
徳島労働局

	有効求人数 (人)	有効求職者数 (人)	有効求人倍率 (倍)	求人賃金		求職賃金
				上限	下限	
<b>A 管理的職業</b>	6	2	3.00	2,000	1,066	-
<b>B 専門的・技術的職業</b>	1,072	405	2.65	1,501	1,219	1,065
07開発技術者	4	4	1.00	840	840	750
08製造技術者	4	17	0.24	1,288	975	900
09建築・土木技術者等	7	5	1.40	1,350	1,100	1,150
10情報処理・通信技術者	2	4	0.50	2,000	800	-
11その他の技術者	-	1	0.00	-	-	-
12医師、薬剤師等	105	22	4.77	2,325	1,795	2,013
13保健師、助産師、看護師、准看護師	349	158	2.21	1,546	1,304	1,200
14医療技術者	118	35	3.37	1,413	1,147	870
15その他の保健医療	65	26	2.50	1,847	1,459	1,000
16社会福祉の専門的職業	215	87	2.47	1,020	929	842
22美術家、デザイナー等	18	10	1.80	1,075	863	720
05、06、17～21、23、24その他の専門的職業	185	36	5.14	1,538	1,098	900
<b>C 事務的職業</b>	527	875	0.60	915	835	804
25一般事務員	369	796	0.46	919	844	804
26会計事務員	30	23	1.30	890	825	710
27生産関連事務員	39	13	3.00	806	782	800
28営業・販売関連事務員	56	15	3.73	1,050	842	825
29外勤事務員	1	1	1.00	-	-	-
30運輸・郵便事務	13	2	6.50	735	735	-
31事務用機器操作の職業	19	25	0.76	900	821	-
<b>D 販売の職業</b>	1,200	312	3.85	913	832	773
32商品販売の職業	1,096	286	3.83	880	787	768
33販売類似の職業	35	3	11.67	917	903	800
34営業の職業	69	23	3.00	1,103	1,075	900
<b>E サービスの職業</b>	2,410	602	4.00	1,016	857	805
35家庭生活支援サービス	8	3	2.67	900	900	800
36介護サービスの職業	680	177	3.84	1,182	927	837
37保健医療サービス	103	26	3.96	992	871	842
38生活衛生サービス	133	23	5.78	1,039	782	927
39飲食物調理の職業	710	187	3.80	931	825	786
40接客・給仕の職業	695	130	5.35	958	839	788
41居住施設・ビルの管理	11	10	1.10	853	761	700
42その他のサービス職	70	46	1.52	928	790	771
<b>F 保安の職業</b>	65	13	5.00	875	859	738
<b>G 農林漁業の職業</b>	84	64	1.31	859	793	793
<b>H 生産工程の職業</b>	382	191	2.00	830	779	813
49生産設備(金属)	-	1	0.00	-	-	-
50生産設備(金属除く)	11	8	1.38	-	-	737
51生産設備(機械)	-	-	0.00	-	-	-
52金属材料製造等	14	10	1.40	875	758	1,275
54製品製造・加工処理	304	99	3.07	826	779	774
57機械組立の職業	14	32	0.44	850	820	775
60機械整備・修理の職業	11	7	1.57	900	900	-
61製品検査(金属)	-	2	0.00	-	-	-
62製品検査(金属除く)	16	3	5.33	790	750	750
63機械検査の職業	3	6	0.50	-	-	-
64生産関連・生産類似	9	23	0.39	1,000	750	792
<b>I 輸送・機械運転の職業</b>	88	45	1.96	928	892	793
65鉄道運転の職業	-	-	0.00	-	-	-
66自動車運転の職業	84	37	2.27	933	894	810
67船舶・航空機運転	-	-	0.00	-	-	-
68その他の輸送の職業	1	3	0.33	850	850	750
69定置・建設機械運転	3	5	0.60	-	-	-
<b>J 建設・採掘の職業</b>	12	19	0.63	1,846	1,230	879
70建設躯体工事の職業	6	-	0.00	1,846	1,230	-
71建設の職業	2	2	1.00	-	-	750
72電気工事の職業	1	3	0.33	-	-	-
73土木の職業	3	14	0.21	-	-	900
74採掘の職業	-	-	0.00	-	-	-
<b>K 運搬・清掃等の職業</b>	795	1,079	0.74	1,191	1,118	780
75運搬の職業	166	72	2.31	2,385	2,263	805
76清掃の職業	385	223	1.73	857	811	767
77包装の職業	52	13	4.00	909	740	730
78その他の運搬等の職業	192	771	0.25	852	789	782
<b>分類不能の職業</b>	-	239	0.00	-	-	789
(IT関連小計)	41	39	1.05	1,090	828	743
(IT技術関連小計)	3	8	0.38	1,813	900	750
(IT操作関連小計)	36	29	1.24	970	815	740
(IT製造関連小計)	2	2	1.00	850	820	-
(福祉関連小計)	1,171	379	3.09	1,318	1,075	971
(介護関連小計)	784	204	3.84	1,170	937	849
(その他小計)	387	175	2.21	1,574	1,314	1,178

# 求人・求職バランスシート

28年10月

徳島労働局



	管理的職業	専門・技術職	事務職	販売職	サービス職	保安職	農林漁業	生産工程職	輸送・機械運転	建設・採掘職	運搬・清掃等	介護関連	計
求人募集数	55	3,496	1,379	2,128	4,356	314	152	1,284	502	604	1,203	1,971	15,473
求職者数	37	1,400	2,993	1,025	1,482	52	174	1,196	352	273	2,352	662	11,926
求人倍率	1.49	2.50	0.46	2.08	2.94	6.04	0.87	1.07	1.43	2.21	0.51	2.98	1.30

- (注) 1 求人募集数・求職者数・求人倍率は、正式にはそれぞれ有効求人数・有効求職申込件数・有効求人倍率といえます。  
 2 求人倍率は、求職者1人あたりの求人募集数を意味しています。  
 3 求人募集数・求職者数は一般、パートの常用分のみで臨時・季節は除いています。  
 4 [職業]の合計欄には、[職業分類不能]を含みます。  
 5 [介護関連]は専門技術およびサービスのうち、介護関連の職業を合計したものです。