



平成28年10月26日

【照会先】

徳島労働局職業安定部職業安定課

課長 島田 正史

課長 補佐 福田 貴仁

地方労働市場情報官 以西 和恵

(電話) 088-611-5383

報道関係者 各位

職業安定業務統計速報(平成28年9月分)について

徳島県の有効求人倍率 1.34倍(季節調整値) 全国 1.37倍(8月) 四国 1.40倍(8月)

1. 概況

- ・有効求人倍率(季節調整値)は1.34倍で、前月と同じ水準となった。
- ・新規求人倍率(季節調整値)は2.30倍で、前月を0.21ポイント上回った。
- ・有効求人数(原数値)は、前月比4.1%増、前年同月比10.4%増(13か月連続)の16,508人、有効求職者数(原数値)は、前月比0.6%増、前年同月比0.2%減(44か月連続)の12,087人となった。
- ・正社員の有効求人倍率(原数値)は0.88倍で、前年同月を0.06ポイント上回った。

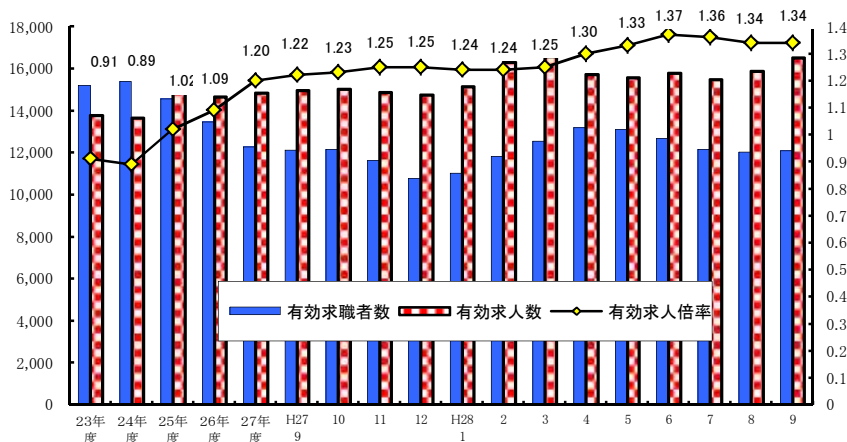
- 県央地域(徳島、小松島出張所、鳴門、吉野川管内) 1.46倍(前月1.41倍、前年同月1.34倍)
- 県西地域(美馬、三好管内) 1.19倍(前月1.19倍、前年同月0.96倍)
- 県南地域(阿南、牟岐出張所管内) 0.86倍(前月0.81倍、前年同月0.74倍)

<職業別有効求人倍率> 常用フルタイム

職業別	有効求人倍率
計	1.08
管理的職業	1.38
専門・技術的職業	2.24
事務的職業	0.40
販売の職業	1.43
サービスの職業	2.12
保安の職業	7.59
農林漁業の職業	0.75
生産工程の職業	0.89
輸送・機械運転の職業	1.41
建設・採掘の職業	2.47
運搬・清掃・包装等の職業	0.29

(参考:福祉関連職業合計 2.83)

<有効求人倍率の推移(季節調整値)>



平成27年12月以前の数値は新季節指数により改訂されている。
(季節調整法はセンサス局法Ⅱ(X-12-ARIMA)による。)

2. 新規求人の動き

- ・新規求人数(原数値)は、前月比8.1%増、前年同月比では14.5%増(2か月連続)の6,447人となった。
- ・新規求人数に占める正社員求人の割合は42.6%となり、前年同月比では1.7ポイント減となった。
- ・新規求人数(パートを含む)を産業分類(大分類)で見ると、前年同月比で増加したものは、卸売業、小売業40.4%、サービス業30.8%、医療、福祉13.7%などである。

3. 新規求職の動き

- ・新規求職者数(原数値)は、前月比1.9%増、前年同月比2.4%減(2か月ぶり)の2,765人となった。
- ・新規常用求職者は前年同月比で2.4%の減、パート求職者は同6.6%の減となった。
- ・新規常用求職者(パートを除く)の求職理由別状況をみると、前年同月比で在職者2.4%増(3か月連続)、事業主都合離職者3.3%増(2か月連続)、定年到達者19.2%減(4か月連続)、自己都合離職者1.3%減(4か月連続)、無業者15.9%減(3か月ぶり)となった。

<年齢別新規常用求職者(パートを除く)>

年齢別	求職者数	前年同月比
計	1,904	▲ 0.4%
24歳以下	339	0.3%
25～34	549	0.7%
35～44	458	▲ 1.7%
45～54	326	4.5%
55～59	99	▲ 16.8%
60～64	81	▲ 10.0%
65歳以上	52	26.8%

<求職理由別新規常用求職者(パートを除く)>

求職理由別	求職者数	構成比	前年同月比
計	1,904	-	▲ 0.4%
在職者	604	31.7%	2.4%
離職者	1,136	59.7%	0.9%
事業主都合	285	15.0%	3.3%
定年到達者	21	1.1%	▲ 19.2%
自己都合	787	41.3%	▲ 1.3%
自営・その他	40	2.1%	48.1%
無業者	164	8.6%	▲ 15.9%

4. 就職の動き

- ・就職件数は前年同月比3.3%減の1,209件となった。
- ・就職率は前年同月比0.4ポイント減の43.7%となった。

5. 雇用保険の動き

- ・雇用保険被保険者数は197,763人で前年同月比1.2%増、資格取得者数は2,635人(同2.9%減)、資格喪失者数は2,505人(同5.3%減)となった。
- ・受給資格決定件数は661件(前年同月718件)で、前年同月比7.9%減となった。
- ・受給者実人員は2,734人(前年同月2,994人)で、前年同月比8.7%減(41か月連続)となった。

<年齢別雇用保険受給者実人員>

年齢別	実人員	前年同月比
計	2,734	▲ 8.7%
29歳以下	411	▲ 15.8%
30歳～44歳	805	1.9%
45歳～59歳	833	▲ 1.6%
60歳以上	685	▲ 6.0%

<産業別雇用保険資格喪失者>

産業別	資格喪失者数	うち事業主都合	事業主都合割合
産業計	2,505	133	5.3%
建設業	140	20	14.3%
製造業	429	47	11.0%
運輸、郵便業	96	7	7.3%
卸・小売業	316	15	4.7%
医療、福祉	487	7	1.4%
サービス業	552	8	1.4%

6. 県内の雇用失業情勢

有効求人倍率は1倍台で推移しており、雇用失業情勢は、引き続き改善している。

このような状況の中、求人・求職者のニーズや状況に応じた的確な職業紹介及び求職者支援訓練等への誘導等によるさらにきめ細かな就職支援を図っていく。

I 職業紹介の状況

No.1

項目 年月		労働市場											
		1. 一般労働者 { 日雇・学卒 (中学、高校) を除く全数 }											
		求職		求人		就職	充足	求人倍率				就職率	充足率
		① 新求 件数 (件)	② 有効 求職 者数 (人)	③ 新規 求人数 (人)	④ 有効 求人数 (人)	⑤ 就職 件数 (件)	⑥ 充足 数 (人)	⑦ 有効 ④/② (倍) 季節 調整 値 (倍)		⑧ 新規 ③/① (倍) 季節 調整 値 (倍)		新規 ⑤/① ×100 (%)	充足率 ⑥/③ ×100 (%)
徳島県	平成24年度平均	3,613	15,373	5,153	13,644	1,432	1,366	0.89	-	1.43	-	39.6	26.5
	平成25年度平均	3,357	14,547	5,573	14,882	1,409	1,335	1.02	-	1.66	-	42.0	24.0
	平成26年度平均	3,050	13,462	5,369	14,652	1,311	1,244	1.09	-	1.76	-	43.0	23.2
	平成27年度平均	2,884	12,255	5,499	14,815	1,261	1,203	1.21	-	1.91	-	43.7	21.9
	前年度対比	▲ 5.4	▲ 9.0	2.4	1.1	▲ 3.8	▲ 3.3	ポ0.12	-	ポ0.15	-	ポ0.7	ポ▲1.3
	平成27年 9月	2,833	12,107	5,629	14,959	1,250	1,196	1.24	1.22	1.99	1.96	44.1	21.2
	10月	2,913	12,155	5,732	15,011	1,306	1,228	1.23	1.23	1.97	1.83	44.8	21.4
	11月	2,312	11,639	5,175	14,865	1,163	1,145	1.28	1.25	2.24	2.02	50.3	22.1
	12月	2,084	10,784	5,350	14,725	1,047	1,020	1.37	1.25	2.57	1.97	50.2	19.1
	平成28年 1月	2,885	11,023	6,104	15,145	1,051	985	1.37	1.24	2.12	2.03	36.4	16.1
	2月	3,228	11,822	6,174	16,284	1,189	1,150	1.38	1.24	1.91	1.97	36.8	18.6
	3月	3,175	12,544	5,838	16,578	1,560	1,481	1.32	1.25	1.84	1.89	49.1	25.4
	4月	3,872	13,181	5,671	15,718	1,415	1,345	1.19	1.30	1.46	2.04	36.5	23.7
	5月	3,036	13,078	5,621	15,567	1,393	1,326	1.19	1.33	1.85	2.24	45.9	23.6
	6月	2,728	12,673	5,921	15,758	1,375	1,299	1.24	1.37	2.17	2.19	50.4	21.9
7月	2,486	12,138	5,334	15,470	1,178	1,082	1.27	1.36	2.15	1.86	47.4	20.3	
8月	2,713	12,014	5,962	15,856	1,147	1,052	1.32	1.34	2.20	2.09	42.3	17.6	
9月	2,765	12,087	6,447	16,508	1,209	1,120	1.37	1.34	2.33	2.30	43.7	17.4	
対前月比 (%)	1.9	0.6	8.1	4.1	5.4	6.5	ポ0.05	ポ0.00	ポ0.13	ポ0.21	ポ1.4	ポ▲0.2	
対前年同月比 (%)	▲ 2.4	▲ 0.2	14.5	10.4	▲ 3.3	▲ 6.4	ポ0.13	ポ0.12	ポ0.34	ポ0.34	ポ▲0.4	ポ▲3.8	
安定所別 (9月)	徳島	1,169	5,513	3,618	9,301	417	499	1.69	-	3.09	-	35.7	13.8
	小松島出張所	225	832	452	961	97	57	1.16	-	2.01	-	43.1	12.6
	三好	144	514	285	701	75	59	1.36	-	1.98	-	52.1	20.7
	美馬	194	668	271	708	95	78	1.06	-	1.40	-	49.0	28.8
	阿南	229	1,110	314	897	118	101	0.81	-	1.37	-	51.5	32.2
	牟岐出張所	54	294	116	313	28	27	1.06	-	2.15	-	51.9	23.3
	吉野川 鳴門	274 476	1,150 2,006	374 1,017	1,019 2,608	161 218	97 202	0.89 1.30	- -	1.36 2.14	- -	58.8 45.8	25.9 19.9
全国	平成27年 8月	千件 418	千人 1,943	千人 816	千人 2,354	千件 137	千人 137	1.21	1.22	1.95	1.84	32.7	16.7
	9月	446	1,925	866	2,402	153	153	1.25	1.23	1.94	1.83	34.4	17.7
	10月	477	1,943	967	2,478	162	162	1.28	1.24	2.03	1.86	33.9	16.8
	11月	390	1,869	829	2,464	145	145	1.32	1.26	2.13	1.90	37.1	17.4
	12月	362	1,771	781	2,381	129	129	1.34	1.27	2.16	1.90	35.7	16.5
	平成28年 1月	478	1,789	972	2,426	122	122	1.36	1.28	2.04	2.07	25.6	12.6
	2月	504	1,871	966	2,574	154	154	1.38	1.28	1.92	1.92	30.6	15.9
	3月	509	1,964	921	2,646	201	201	1.35	1.30	1.81	1.90	39.5	21.8
	4月	582	2,034	895	2,524	172	172	1.24	1.34	1.54	2.06	29.6	19.2
	5月	466	1,996	853	2,450	159	159	1.23	1.36	1.83	2.09	34.0	18.6
	6月	444	1,948	907	2,472	163	163	1.27	1.37	2.05	2.01	36.7	17.9
	7月	401	1,863	891	2,460	142	142	1.32	1.37	2.22	2.01	35.3	15.9
	8月	413	1,836	888	2,500	136	136	1.36	1.37	2.15	2.02	32.8	15.3

労働市場														
2. 1.のうち中高年齢者(45才以上) (パートを除く)				3. 1.のうち パート					4. 正社員 (パートを除く常用)					
⑩ 新規 求職 件数 (件)	⑪ 有効 求職 者数 (人)	⑫ ⑩のうち 55才以 上の者 (人)	⑬ 就職 件数 (件)	⑭ 新規 求職 件数 (件)	⑮ 有効 求職 者数 (人)	⑯ 新規 求人数 (人)	⑰ 有効 求人数 (人)	⑱ 就職 件数 (件)	新規 求人数 (人)	有効 求人数 (人)	就職 件数 (件)	フルタイム 有効 求職者数 (人)	有効 求人 倍率 (倍)	充足率 (%)
803	4,103	2,229	253	1,016	4,238	2,105	5,546	518	2,286	6,239	621	11,100	0.56	26.5
738	3,757	1,983	246	978	4,230	2,323	6,198	526	2,443	6,671	599	10,276	0.65	23.7
673	3,558	1,897	224	923	4,074	2,266	6,158	509	2,346	6,502	571	9,356	0.69	23.6
653	3,216	1,732	228	890	3,863	2,342	6,293	495	2,416	6,607	561	8,358	0.79	22.6
▲ 3.0	▲ 9.6	▲ 8.7	1.8	▲ 3.6	▲ 5.2	3.4	2.2	▲ 2.8	3.0	1.6	▲ 1.8	▲ 10.7	ポ ⁰ 0.10	ポ ⁰ ▲1.0
564	3,142	1,734	225	913	3,895	2,412	6,323	493	2,493	6,731	575	8,180	0.82	22.0
643	3,106	1,664	226	894	3,894	2,617	6,484	549	2,396	6,656	577	8,234	0.81	23.2
499	2,946	1,575	212	731	3,730	2,195	6,353	458	2,207	6,503	521	7,880	0.83	23.2
475	2,815	1,520	175	665	3,443	2,187	6,264	439	2,506	6,547	425	7,317	0.89	17.3
700	2,935	1,566	158	774	3,376	2,610	6,333	402	2,673	6,867	508	7,625	0.90	18.3
773	3,169	1,634	253	908	3,546	2,526	6,734	430	2,613	7,305	544	8,246	0.89	20.6
742	3,349	1,751	283	875	3,677	2,540	6,978	582	2,530	7,248	643	8,830	0.82	24.5
937	3,507	1,895	277	1,372	4,180	2,636	6,812	541	2,368	6,941	631	8,956	0.78	26.4
644	3,412	1,863	281	1,000	4,303	2,442	6,892	567	2,438	6,815	585	8,743	0.78	23.2
579	3,267	1,760	233	870	4,211	2,523	6,912	571	2,609	6,895	587	8,430	0.82	21.5
559	3,133	1,644	193	743	4,000	2,337	6,651	467	2,303	6,864	526	8,111	0.85	21.8
621	3,120	1,609	249	759	3,875	2,509	6,718	377	2,558	7,001	573	8,119	0.86	20.8
559	3,065	1,578	203	853	3,911	2,917	7,208	452	2,748	7,138	567	8,153	0.88	19.2
▲ 10.0	▲ 1.8	▲ 1.9	▲ 18.5	12.4	0.9	16.3	7.3	19.9	7.4	2.0	▲ 1.0	0.4	ポ ⁰ 0.02	ポ ⁰ ▲1.6
▲ 0.9	▲ 2.5	▲ 9.0	▲ 9.8	▲ 6.6	0.4	20.9	14.0	▲ 8.3	10.2	6.0	▲ 1.4	▲ 0.3	ポ ⁰ 0.06	ポ ⁰ ▲2.8
208	1,365	694	63	359	1,761	1,783	4,216	156	1,426	3,860	190	3,736	1.03	16.8
49	204	106	23	68	294	190	380	29	231	501	49	538	0.93	14.3
32	127	75	19	49	188	119	289	17	140	320	43	325	0.98	23.6
55	193	104	11	51	200	94	288	36	156	373	46	467	0.80	23.7
49	280	153	24	77	367	105	342	42	143	386	57	742	0.52	32.2
24	102	46	6	17	94	48	130	15	39	93	6	200	0.47	17.9
52	280	149	23	84	352	165	448	69	168	439	77	796	0.55	31.0
90	514	251	34	148	655	413	1,115	88	445	1,166	99	1,349	0.86	18.0
千件	千人	千人	千件	千件	千人	千人	千人	千件	千人	千人	千件	千人		
100	503	244	29	123	606	324	923	50	341	1,003	63	1,329	0.75	18.5
103	495	239	32	141	606	343	944	58	360	1,022	68	1,312	0.78	19.0
116	500	240	34	147	616	394	989	62	399	1,046	72	1,320	0.79	18.1
98	486	234	30	114	590	339	992	55	343	1,037	65	1,263	0.82	19.0
106	484	239	27	95	544	308	955	49	330	1,010	58	1,183	0.85	17.7
127	497	248	25	134	538	388	963	46	410	1,037	56	1,193	0.87	13.7
130	511	251	33	150	569	398	1,032	57	385	1,082	69	1,263	0.86	18.0
131	529	257	43	152	604	386	1,080	79	371	1,101	79	1,334	0.83	21.3
151	548	276	36	202	656	363	1,032	68	378	1,063	72	1,354	0.79	19.2
111	526	264	33	156	661	350	1,002	64	356	1,038	68	1,319	0.79	19.0
109	512	255	34	140	653	369	1,001	66	377	1,052	70	1,283	0.82	18.6
101	493	240	30	119	608	355	988	55	383	1,055	63	1,243	0.85	16.6
102	485	234	30	124	592	356	997	50	376	1,075	63	1,235	0.87	16.7

項目 年月		労働市場										※ 今月の動き ※ ○ 9月の新規求人数は、6,447人で対前年同月比14.5%の増加となった。 前年同月比で増加したものは、卸売業・小売業40.4%、サービス業30.8%、医療、福祉13.7%などである。 また、パートタイム求人は2,917人で、対前年同月比は20.9%増加となった。 ○ 新規求職者は2,765人で、対前年同月比は2.4%減少となった。 受給資格決定件数は661件で前年同月比7.9%減少、受給者実人員は2,734人で8.7%減少した。 ○ 有効求人倍率(季節調整値)は、1.34倍で前月と同じ水準となった。 新季節指数による改訂 完全失業率及び求人倍率の(季節調整値)は全数に係る数値で、平成27年12月以前の数値は新季節指数により改訂されている。 有効求人倍率(季節調整値) 徳島 9月 1.34倍 全国 8月 1.37倍 労働力調査関係 資料出所:総務省統計局 完全失業者数 完全失業率 季節調整値		
		1. のうち 5. 常用 { 日雇・学卒(中学、高校)を除く全数 }												
		求職		求人		就職	充足	求人倍率		就職率	充足率			
		① 新規 求 件	② 規 職 者 数 (人)	③ 新 規 求 人 数 (人)	④ 有 効 求 人 数 (人)	⑤ 就 職 件 数 (件)	⑥ 充 足 数 (人)	⑦ 有 効 求 人 倍 率 ④/② (倍)	⑧ 新 規 求 人 倍 率 ③/① (倍)	⑨ 新 規 就 職 率 ⑤/① ×100 (%)	⑩ 充 足 率 ⑥/③ ×100 (%)			
徳島県	平成24年度平均	3,597	15,320	4,735	12,701	1,277	1,225	0.83	1.32	35.5	25.9			
	平成25年度平均	3,341	14,480	5,078	13,698	1,265	1,201	0.95	1.52	37.9	23.7			
	平成26年度平均	3,034	13,410	4,860	13,355	1,172	1,117	1.00	1.60	38.6	23.0			
	平成27年度平均	2,864	12,200	4,993	13,543	1,142	1,093	1.11	1.74	39.9	21.9			
	前年度対比	▲5.6	▲9.0	2.7	1.4	▲2.5	▲2.2	ポ0.11	ポ0.14	ポ1.3	ポ▲1.1			
	平成27年 9月	2,819	12,054	5,224	13,914	1,189	1,131	1.15	1.85	42.2	21.7			
	10月	2,901	12,109	5,142	13,738	1,191	1,119	1.13	1.77	41.1	21.8			
	11月	2,296	11,589	4,564	13,388	1,052	1,032	1.16	1.99	45.8	22.6			
	12月	2,074	10,743	4,816	13,219	864	847	1.23	2.32	41.7	17.6			
	平成28年 1月	2,871	10,982	5,550	13,803	914	865	1.26	1.93	31.8	15.6			
2月	3,204	11,772	5,531	14,856	1,057	1,025	1.26	1.73	33.0	18.5				
3月	3,150	12,477	5,272	15,084	1,441	1,364	1.21	1.67	45.7	25.9				
4月	3,851	13,109	5,214	14,346	1,308	1,265	1.09	1.35	34.0	24.3				
5月	3,025	13,023	5,164	14,286	1,291	1,232	1.10	1.71	42.7	23.9				
6月	2,716	12,622	5,395	14,478	1,232	1,166	1.15	1.99	45.4	21.6				
7月	2,471	12,089	4,909	14,260	1,063	985	1.18	1.99	43.0	20.1				
8月	2,704	11,971	5,617	14,772	1,072	985	1.23	2.08	39.6	17.5				
9月	2,751	12,043	6,026	15,445	1,133	1,063	1.28	2.19	41.2	17.6				
対前月比(%)		1.7	0.6	7.3	4.6	5.7	7.9	ポ0.05	ポ0.11	ポ1.6	ポ0.1			
対前年同月比(%)		▲2.4	▲0.1	15.4	11.0	▲4.7	▲6.0	ポ0.13	ポ0.34	ポ▲1.0	ポ▲4.1			
安定所別(9月)	徳島	1,160	5,488	3,381	8,672	391	478	1.58	2.91	33.7	14.1			
	小松島出張所	225	832	428	921	93	56	1.11	1.90	41.3	13.1			
	三好	142	508	272	679	74	59	1.34	1.92	52.1	21.7			
	美馬	193	666	257	666	89	74	1.00	1.33	46.1	28.8			
	阿南	229	1,107	306	885	116	99	0.80	1.34	50.7	32.4			
	牟岐出張所	54	294	110	307	28	27	1.04	2.04	51.9	24.5			
	吉野川	274	1,148	361	970	142	93	0.84	1.32	51.8	25.8			
	鳴門	474	2,000	911	2,345	200	177	1.17	1.92	42.2	19.4			
	全国	平成27年 8月	千件	千人	千人	千人	千件	千人			万人	%	%	
9月		415	1,930	720	2,094	125	125	1.08	1.73	30.1	17.4	225	3.4	3.4
10月		443	1,914	764	2,135	140	140	1.12	1.72	31.6	18.4	227	3.4	3.4
11月		473	1,932	843	2,187	147	147	1.13	1.78	31.1	17.5	208	3.1	3.2
12月		378	1,849	718	2,164	131	131	1.17	1.90	34.5	18.2	209	3.2	3.3
平成28年 1月		329	1,722	670	2,078	113	113	1.21	2.04	34.4	16.8	204	3.1	3.3
2月		452	1,727	846	2,122	106	106	1.23	1.87	23.5	12.5	211	3.2	3.2
3月		494	1,828	844	2,255	138	138	1.23	1.71	27.9	16.3	213	3.2	3.3
4月		495	1,934	818	2,332	183	183	1.21	1.66	37.0	22.4	216	3.3	3.2
5月		572	2,005	801	2,246	157	157	1.12	1.40	27.5	19.7	224	3.4	3.2
6月		460	1,975	750	2,183	145	145	1.11	1.63	31.4	19.3	216	3.2	3.2
7月		438	1,931	798	2,195	147	147	1.14	1.82	33.6	18.4	210	3.1	3.1
8月		396	1,847	794	2,187	128	128	1.18	2.01	32.4	16.1	203	3.0	3.0
9月		409	1,823	789	2,230	124	124	1.22	1.93	30.3	15.7	212	3.2	3.1

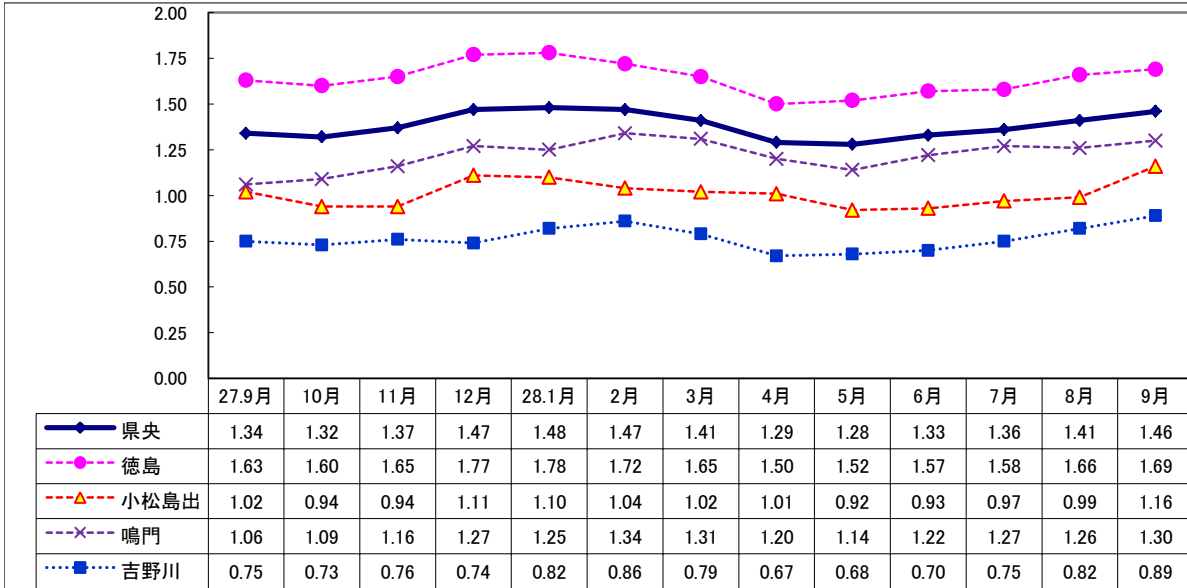
Ⅱ 産業別・規模別 新規求人の状況

No.4

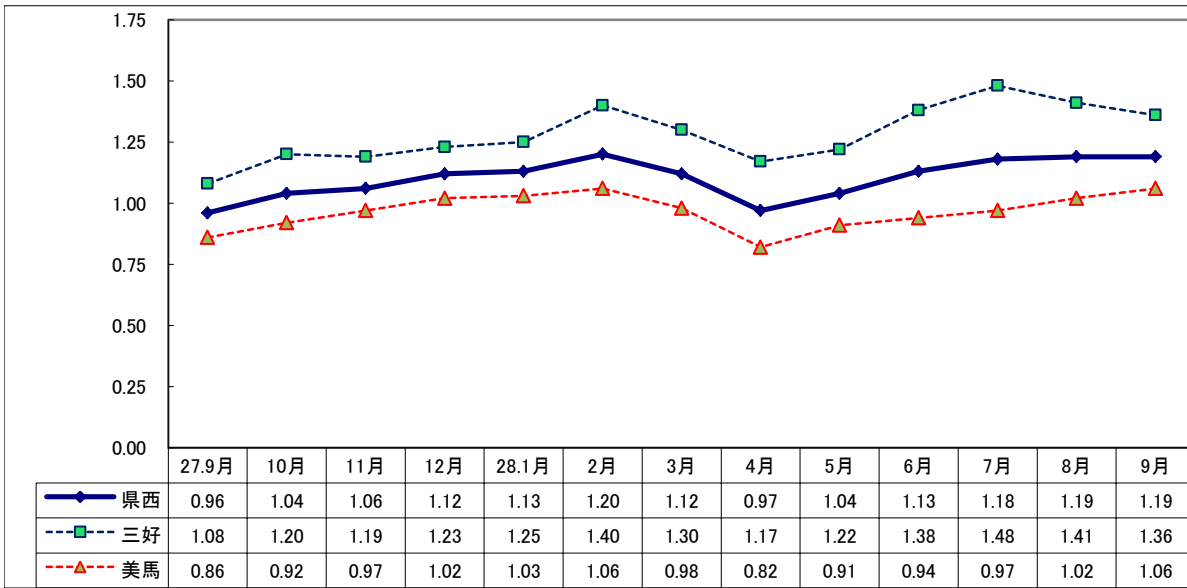
項 目 産 業 ・ 規 模	一般(日雇・学卒を除く)					パートタイムを除く					パートタイム				
	28年			28年	27年	28年			28年	27年	28年			28年	27年
	9月 (人)	前月比 (%)	前年比 (%)	8月 (人)	9月 (人)	9月 (人)	前月比 (%)	前年比 (%)	8月 (人)	9月 (人)	9月 (人)	前月比 (%)	前年比 (%)	8月 (人)	9月 (人)
A , B 農 , 林 , 漁 業 (01~04)	125	104.9	34.4	61	93	33	83.3	▲ 17.5	18	40	92	114.0	73.6	43	53
C 鉱業,採石業,砂利採取業 (05)	2	0.0	0.0	2	2	2	0.0	0.0	2	2	0	—	—	0	0
D 建 設 業 (06~08)	391	▲ 11.3	▲ 0.3	441	392	360	▲ 12.0	▲ 1.4	409	365	31	▲ 3.1	14.8	32	27
E 製 造 業 (09~32)	551	▲ 14.0	▲ 6.5	641	589	358	▲ 1.6	▲ 3.5	364	371	193	▲ 30.3	▲ 11.5	277	218
09 食料品製造業	202	▲ 25.7	▲ 18.9	272	249	77	▲ 30.0	▲ 28.0	110	107	125	▲ 22.8	▲ 12.0	162	142
10 飲料・たばこ・飼料製造業	7	16.7	▲ 12.5	6	8	7	—	133.3	0	3	0	—	—	6	5
11 繊維工業	57	▲ 5.0	▲ 13.6	60	66	38	40.7	▲ 15.6	27	45	19	▲ 42.4	▲ 9.5	33	21
12 木材・木製品製造業	24	33.3	▲ 25.0	18	32	22	37.5	▲ 21.4	16	28	2	0.0	▲ 50.0	2	4
13 家具・装備品製造業	12	▲ 7.7	▲ 40.0	13	20	8	▲ 33.3	▲ 55.6	12	18	4	300.0	100.0	1	2
14 パルプ・紙・紙加工品製造業	7	▲ 70.8	16.7	24	6	6	▲ 66.7	50.0	18	4	1	▲ 83.3	▲ 50.0	6	2
15 印刷・同関連業	11	▲ 26.7	▲ 52.2	15	23	9	▲ 25.0	▲ 52.6	12	19	2	▲ 33.3	▲ 50.0	3	4
16 化学工業	15	▲ 31.8	▲ 40.0	22	25	12	▲ 36.8	▲ 45.5	19	22	3	0.0	0.0	3	3
17 石油製品・石炭製品製造業	0	—	—	0	0	0	—	—	0	0	0	—	—	0	0
18 プラスチック製品製造業	11	▲ 77.1	83.3	48	6	7	▲ 75.0	40.0	28	5	4	▲ 80.0	300.0	20	1
19 ゴム製品製造業	2	▲ 50.0	▲ 50.0	4	4	1	▲ 50.0	0.0	2	1	1	▲ 50.0	▲ 66.7	2	3
21 窯業・土石製品製造業	15	▲ 28.6	66.7	21	9	11	▲ 35.3	83.3	17	6	4	0.0	33.3	4	3
22 鉄鋼業	3	▲ 50.0	▲ 50.0	6	6	3	▲ 50.0	▲ 50.0	6	6	0	—	—	0	0
23 非鉄金属製造業	0	—	—	0	2	0	—	—	0	2	0	—	—	0	0
24 金属製品製造業	27	3.8	▲ 28.9	26	38	25	4.2	▲ 10.7	24	28	2	0.0	▲ 80.0	2	10
25 はん用機械器具製造業	25	78.6	733.3	14	3	25	92.3	733.3	13	3	0	—	—	1	0
26 生産用機械器具製造業	14	7.7	7.7	13	13	10	▲ 23.1	▲ 23.1	13	13	4	—	—	0	0
27 業務用機械器具製造業	6	20.0	500.0	5	1	3	0.0	200.0	3	1	3	50.0	—	2	0
28 電子部品・デバイス・電子回路製造業	46	206.7	100.0	15	23	44	300.0	91.3	11	23	2	▲ 50.0	—	4	0
29 電気機械器具製造業	17	▲ 5.6	6.3	18	16	14	55.6	7.7	9	13	3	▲ 66.7	0.0	9	3
30 情報通信機械器具製造業	1	▲ 66.7	0.0	3	1	0	—	—	1	0	1	▲ 50.0	0.0	2	1
31 輸送用機械器具製造業	33	26.9	22.2	26	27	24	20.0	33.3	20	18	9	50.0	0.0	6	9
20,32 その他の製造業	16	33.3	45.5	12	11	12	300.0	100.0	3	6	4	▲ 55.6	▲ 20.0	9	5
F 電気・ガス・熱供給・水道業 (33~36)	6	20.0	20.0	5	5	6	100.0	100.0	3	3	0	—	—	2	2
G 情 報 通 信 業 (37~41)	63	34.0	21.2	47	52	60	81.8	27.7	33	47	3	▲ 78.6	▲ 40.0	14	5
H 運 輸 業 , 郵 便 業 (42~49)	239	13.8	7.2	210	223	156	7.6	2.6	145	152	83	27.7	16.9	65	71
I 卸 売 業 , 小 売 業 (50~61)	1,269	39.8	40.4	908	904	424	▲ 3.2	6.8	438	397	845	79.8	66.7	470	507
J 金 融 業 , 保 険 業 (62~67)	67	19.6	4.7	56	64	36	24.1	▲ 12.2	29	41	31	14.8	34.8	27	23
K 不動産業,物品賃貸業 (68~70)	75	8.7	33.9	69	56	68	38.8	70.0	49	40	7	▲ 65.0	▲ 56.3	20	16
L 学術研究,専門・技術サービス業 (71~74)	80	▲ 4.8	▲ 20.0	84	100	59	▲ 6.3	▲ 19.2	63	73	21	0.0	▲ 22.2	21	27
M 宿泊業,飲食サービス業 (75~77)	490	▲ 2.6	▲ 3.7	503	509	141	14.6	▲ 22.1	123	181	349	▲ 8.2	6.4	380	328
N 生活関連サービス業,娯楽業 (78~80)	248	▲ 9.8	13.8	275	218	125	▲ 24.2	9.6	165	114	123	11.8	18.3	110	104
O 教育,学習支援業 (81,82)	93	36.8	10.7	68	84	34	13.3	9.7	30	31	59	55.3	11.3	38	53
P 医 療 , 福 祉 (83~85)	1,838	5.7	13.7	1,739	1,616	1,070	7.4	15.4	996	927	768	3.4	11.5	743	689
Q 複 合 サ ー ビ ス 事 業 (86, 87)	47	147.4	▲ 2.1	19	48	26	188.9	0.0	9	26	21	110.0	▲ 4.5	10	22
R サ ー ビ ス 業 (88~96)	773	7.7	30.8	718	591	513	2.8	48.3	499	346	260	18.7	6.1	219	245
S , T 公 務 ・ そ の 他 (97,98,99)	90	▲ 22.4	8.4	116	83	59	▲ 24.4	▲ 3.3	78	61	31	▲ 18.4	40.9	38	22
	6,447	8.1	14.5	5,962	5,629	3,530	2.2	9.7	3,453	3,217	2,917	16.3	20.9	2,509	2,412
規 模 別															
29人以下	4,326	18.8	18.4	3,641	3,654	2,134	5.0	5.8	2,032	2,017	2,192	36.2	33.9	1,609	1,637
30～99人	1,424	▲ 14.0	11.4	1,656	1,278	922	▲ 11.9	22.8	1,047	751	502	▲ 17.6	▲ 4.7	609	527
100～299人	444	▲ 7.7	2.5	481	433	294	5.8	▲ 7.8	278	319	150	▲ 26.1	31.6	203	114
300～499人	114	25.3	▲ 19.7	91	142	79	33.9	▲ 2.5	59	81	35	9.4	▲ 42.6	32	61
500～999人	44	▲ 36.2	▲ 42.9	69	77	32	45.5	6.7	22	30	12	▲ 74.5	▲ 74.5	47	47
1,000人以上	95	295.8	111.1	24	45	69	360.0	263.2	15	19	26	188.9	0.0	9	26

Ⅲ 安定所別有効求人倍率(原数値)の推移 県央地域

No5



県西地域



県南地域

