



平成28年7月27日

【照会先】

徳島労働局職業安定部職業安定課

課長 島田 正史

課長 補佐 福田 貴仁

地方労働市場情報官 以西 和恵

(電話) 088-611-5383

報道関係者 各位

職業安定業務統計速報(平成28年6月分)について

徳島県の有効求人倍率 1.37倍(季節調整値) 全国 1.36倍(5月) 四国 1.41倍(5月)

1. 概況

- ・有効求人倍率(季節調整値)は1.37倍で、前月を0.04ポイント上回った。
- ・新規求人倍率(季節調整値)は2.19倍で、前月を0.05ポイント下回った。
- ・有効求人数(原数値)は、前月比1.2%増、前年同月比14.4%増(10か月連続)の15,758人、有効求職者数(原数値)は、前月比3.1%減、前年同月比2.8%減(41か月連続)の12,673人となった。
- ・正社員の有効求人倍率(原数値)は0.82倍で、前年同月を0.11ポイント上回った。

- 県央地域(徳島、小松島出張所、鳴門、吉野川管内) 1.33倍(前月1.28倍、前年同月1.15倍)
- 県西地域(美馬、三好管内) 1.13倍(前月1.04倍、前年同月0.86倍)
- 県南地域(阿南、牟岐出張所管内) 0.76倍(前月0.74倍、前年同月0.60倍)

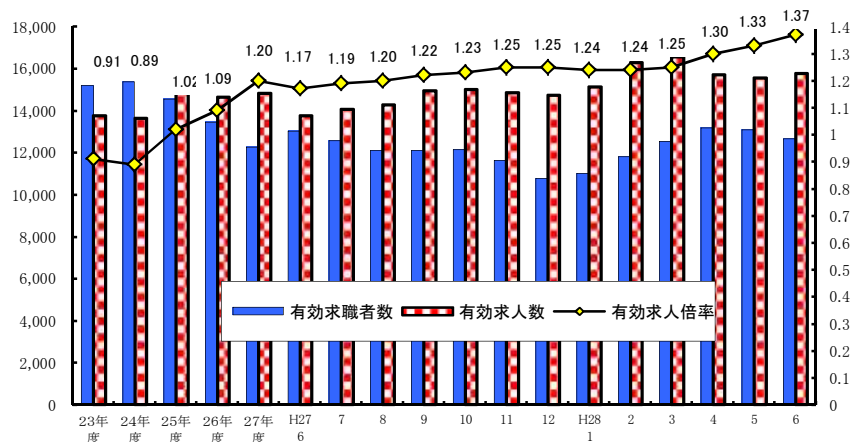
<職業別有効求人倍率>

常用フルタイム

| 職業別 | 有効求人倍率 |
|--------------|--------|
| 計 | 0.99 |
| 管理的職業 | 2.21 |
| 専門・技術的職業 | 2.10 |
| 事務的職業 | 0.37 |
| 販売の職業 | 1.30 |
| サービスの職業 | 1.83 |
| 保安の職業 | 4.49 |
| 農林漁業の職業 | 0.75 |
| 生産工程の職業 | 0.85 |
| 輸送・機械運転の職業 | 1.25 |
| 建設・採掘の職業 | 2.43 |
| 運搬・清掃・包装等の職業 | 0.24 |

(参考:福祉関連職業合計 2.43)

<有効求人倍率の推移(季節調整値)>



平成27年12月以前の数値は新季節指数により改訂されている。
(季節調整法はセンサス局法Ⅱ(X-12-ARIMA)による)

2. 新規求人の動き

- ・新規求人数(原数値)は、前月比5.3%増、前年同月比では9.9%増(11か月連続)の5,921人となった。
- ・新規求人数に占める正社員求人の割合は44.1%となり、前年同月比では0.6ポイント減となった。
- ・新規求人数(パートを含む)を産業分類(大分類)で見ると、前年同月比で増加したものは、サービス業56.2%、医療、福祉15.3%、卸売業、小売業14.5%などで、減少したものは生活関連サービス業、娯楽業21.0%、建設業15.0%、製造業18.0%などである。

3. 新規求職の動き

- ・新規求職者数(原数値)は、前月比10.1%減、前年同月比7.7%減(2か月ぶり)の2,728人となった。
- ・新規常用求職者は前年同月比で7.0%の減、パート求職者は同7.0%の減となった。
- ・新規常用求職者(パートを除く)の求職理由別状況をみると、前年同月比で在職者3.0%減(15か月ぶり)、事業主都合離職者11.9%減(29か月連続)、定年到達者56.7%減(2か月ぶり)、自己都合離職者5.7%減(2か月ぶり)、無業者12.0%減(2か月ぶり)となった。

<年齢別新規常用求職者(パートを除く)>

| 年齢別 | 求職者数 | 前年同月比 |
|-------|-------|---------|
| 計 | 1,852 | ▲ 7.3% |
| 24歳以下 | 296 | ▲ 16.4% |
| 25～34 | 514 | ▲ 6.2% |
| 35～44 | 464 | 1.8% |
| 45～54 | 322 | 1.3% |
| 55～59 | 128 | ▲ 1.5% |
| 60～64 | 88 | ▲ 40.1% |
| 65歳以上 | 40 | ▲ 9.1% |

<求職理由別新規常用求職者(パートを除く)>

| 求職理由別 | 求職者数 | 構成比 | 前年同月比 |
|--------|-------|-------|---------|
| 計 | 1,852 | - | ▲ 7.3% |
| 在職者 | 552 | 29.8% | ▲ 3.0% |
| 離職者 | 1,116 | 60.3% | ▲ 8.4% |
| 事業主都合 | 303 | 16.4% | ▲ 11.9% |
| 定年到達者 | 13 | 0.7% | ▲ 56.7% |
| 自己都合 | 761 | 41.1% | ▲ 5.7% |
| 自営・その他 | 37 | 2.0% | 2.8% |
| 無業者 | 184 | 9.9% | ▲ 12.0% |

4. 就職の動き

- ・就職件数は前年同月比1.4%増の1,375件となった。
- ・就職率は前年同月比4.5ポイント増の50.4%となった。

5. 雇用保険の動き

- ・雇用保険被保険者数は198,045人で前年同月比1.4%増、資格取得者数は3,017人(同16.3%減)、資格喪失者数は2,393人(同5.7%減)となった。
- ・受給資格決定件数は686件(前年同月792件)で、前年同月比13.4%減となった。
- ・受給者実人員は2,976人(前年同月3,014人)で、前年同月比1.3%減(38か月連続)となった。

<年齢別雇用保険受給者実人員>

| 年齢別 | 実人員 | 前年同月比 |
|---------|-------|--------|
| 計 | 2,976 | ▲ 1.3% |
| 29歳以下 | 467 | ±0 |
| 30歳～44歳 | 836 | ▲ 5.0% |
| 45歳～59歳 | 904 | ▲ 3.5% |
| 60歳以上 | 769 | 5.3% |

<産業別雇用保険資格喪失者>

| 産業別 | 資格喪失者数 | うち事業主都合 | 事業主都合割合 |
|--------|--------|---------|---------|
| 産業計 | 2,393 | 168 | 7.0% |
| 建設業 | 141 | 21 | 14.9% |
| 製造業 | 375 | 39 | 10.4% |
| 運輸、郵便業 | 117 | 12 | 10.3% |
| 卸・小売業 | 278 | 34 | 12.2% |
| 医療、福祉 | 493 | 25 | 5.1% |
| サービス業 | 539 | 5 | 0.9% |

6. 県内の雇用失業情勢

有効求人倍率は1倍台で推移しており、雇用失業情勢は、引き続き改善している。

このような状況の中、求人・求職者のニーズや状況に応じた的確な職業紹介及び求職者支援訓練等への誘導等によるさらにきめ細かな就職支援を図っていく。

I 職業紹介の状況

| 項目 年月 | | 労働市場 | | | | | | | | | | | |
|------------|-----------|------------------------------------|----------------------------|-----------------------|-----------------------|----------------------|---------------------|---|--------|---|--------|--------------------------|--------------------|
| | | 1. 一般労働者 { 日雇・学卒 (中学、高校) を除く全数 } | | | | | | | | | | | |
| | | 求職 | | 求人 | | 就職 | 充足 | 求人倍率 | | | | 就職率 | 充足率 |
| | | ① 新求 件数 (件) | ② 有効 求職 者数 (人) | ③ 新規 求人数 (人) | ④ 有効 求人数 (人) | ⑤ 就職 件数 (件) | ⑥ 充足 数 (人) | ⑦ 有効 ④/② (倍) 季節 調整 値 (倍) | | ⑧ 新規 ③/① (倍) 季節 調整 値 (倍) | | 新規 ⑤/① ×100 (%) | ⑥/③ ×100 (%) |
| 徳島県 | 平成24年度平均 | 3,613 | 15,373 | 5,153 | 13,644 | 1,432 | 1,366 | 0.89 | - | 1.43 | - | 39.6 | 26.5 |
| | 平成25年度平均 | 3,357 | 14,547 | 5,573 | 14,882 | 1,409 | 1,335 | 1.02 | - | 1.66 | - | 42.0 | 24.0 |
| | 平成26年度平均 | 3,050 | 13,462 | 5,369 | 14,652 | 1,311 | 1,244 | 1.09 | - | 1.76 | - | 43.0 | 23.2 |
| | 平成27年度平均 | 2,884 | 12,255 | 5,499 | 14,815 | 1,261 | 1,203 | 1.21 | - | 1.91 | - | 43.7 | 21.9 |
| | 前年度対比 | ▲ 5.4 | ▲ 9.0 | 2.4 | 1.1 | ▲ 3.8 | ▲ 3.3 | ポ0.12 | - | ポ0.15 | - | ポ0.7 | ポ▲1.3 |
| | 平成27年 6月 | 2,954 | 13,044 | 5,389 | 13,771 | 1,356 | 1,298 | 1.06 | 1.17 | 1.82 | 1.88 | 45.9 | 24.1 |
| | 7月 | 2,629 | 12,583 | 5,481 | 14,074 | 1,258 | 1,202 | 1.12 | 1.19 | 2.08 | 1.86 | 47.9 | 21.9 |
| | 8月 | 2,504 | 12,102 | 5,149 | 14,268 | 1,075 | 1,006 | 1.18 | 1.20 | 2.06 | 1.91 | 42.9 | 19.5 |
| | 9月 | 2,833 | 12,107 | 5,629 | 14,959 | 1,250 | 1,196 | 1.24 | 1.22 | 1.99 | 1.96 | 44.1 | 21.2 |
| | 10月 | 2,913 | 12,155 | 5,732 | 15,011 | 1,306 | 1,228 | 1.23 | 1.23 | 1.97 | 1.83 | 44.8 | 21.4 |
| | 11月 | 2,312 | 11,639 | 5,175 | 14,865 | 1,163 | 1,145 | 1.28 | 1.25 | 2.24 | 2.02 | 50.3 | 22.1 |
| | 12月 | 2,084 | 10,784 | 5,350 | 14,725 | 1,047 | 1,020 | 1.37 | 1.25 | 2.57 | 1.97 | 50.2 | 19.1 |
| | 平成28年 1月 | 2,885 | 11,023 | 6,104 | 15,145 | 1,051 | 985 | 1.37 | 1.24 | 2.12 | 2.03 | 36.4 | 16.1 |
| | 2月 | 3,228 | 11,822 | 6,174 | 16,284 | 1,189 | 1,150 | 1.38 | 1.24 | 1.91 | 1.97 | 36.8 | 18.6 |
| | 3月 | 3,175 | 12,544 | 5,838 | 16,578 | 1,560 | 1,481 | 1.32 | 1.25 | 1.84 | 1.89 | 49.1 | 25.4 |
| | 4月 | 3,872 | 13,181 | 5,671 | 15,718 | 1,415 | 1,345 | 1.19 | 1.30 | 1.46 | 2.04 | 36.5 | 23.7 |
| | 5月 | 3,036 | 13,078 | 5,621 | 15,567 | 1,393 | 1,326 | 1.19 | 1.33 | 1.85 | 2.24 | 45.9 | 23.6 |
| | 6月 | 2,728 | 12,673 | 5,921 | 15,758 | 1,375 | 1,299 | 1.24 | 1.37 | 2.17 | 2.19 | 50.4 | 21.9 |
| | 对前月比 (%) | ▲ 10.1 | ▲ 3.1 | 5.3 | 1.2 | ▲ 1.3 | ▲ 2.0 | ポ0.05 | ポ0.04 | ポ0.32 | ポ▲0.05 | ポ 4.5 | ポ▲1.7 |
| 对前年同月比 (%) | ▲ 7.7 | ▲ 2.8 | 9.9 | 14.4 | 1.4 | 0.1 | ポ0.18 | ポ0.20 | ポ0.35 | ポ0.31 | ポ 4.5 | ポ▲2.2 | |
| 安定所別 (6月) | 徳島 | 1,164 | 5,703 | 3,332 | 8,964 | 526 | 608 | 1.57 | - | 2.86 | - | 45.2 | 18.2 |
| | 小松島出張所 | 221 | 869 | 334 | 804 | 108 | 72 | 0.93 | - | 1.51 | - | 48.9 | 21.6 |
| | 三好 | 115 | 507 | 300 | 699 | 67 | 62 | 1.38 | - | 2.61 | - | 58.3 | 20.7 |
| | 美馬 | 159 | 688 | 226 | 648 | 85 | 63 | 0.94 | - | 1.42 | - | 53.5 | 27.9 |
| | 阿南 | 228 | 1,178 | 311 | 851 | 149 | 125 | 0.72 | - | 1.36 | - | 65.4 | 40.2 |
| | 牟岐出張所 | 57 | 309 | 98 | 283 | 28 | 23 | 0.92 | - | 1.72 | - | 49.1 | 23.5 |
| | 吉野川 鳴門 | 326 458 | 1,276 2,143 | 313 1,007 | 889 2,620 | 166 246 | 110 236 | 0.70 1.22 | - - | 0.96 2.20 | - - | 50.9 53.7 | 35.1 23.4 |
| 全国 | 平成27年 5月 | 千件 472 | 千人 2,119 | 千人 773 | 千人 2,259 | 千件 162 | 千人 162 | 1.07 | 1.18 | 1.64 | 1.78 | 34.4 | 21.0 |
| | 6月 | 481 | 2,084 | 859 | 2,297 | 174 | 174 | 1.10 | 1.19 | 1.78 | 1.79 | 36.1 | 20.2 |
| | 7月 | 450 | 2,002 | 901 | 2,334 | 160 | 160 | 1.17 | 1.21 | 2.00 | 1.82 | 35.6 | 17.8 |
| | 8月 | 418 | 1,943 | 816 | 2,354 | 137 | 137 | 1.21 | 1.22 | 1.95 | 1.84 | 32.7 | 16.7 |
| | 9月 | 446 | 1,925 | 866 | 2,402 | 153 | 153 | 1.25 | 1.23 | 1.94 | 1.83 | 34.4 | 17.7 |
| | 10月 | 477 | 1,943 | 967 | 2,478 | 162 | 162 | 1.28 | 1.24 | 2.03 | 1.86 | 33.9 | 16.8 |
| | 11月 | 390 | 1,869 | 829 | 2,464 | 145 | 145 | 1.32 | 1.26 | 2.13 | 1.90 | 37.1 | 17.4 |
| | 12月 | 362 | 1,771 | 781 | 2,381 | 129 | 129 | 1.34 | 1.27 | 2.16 | 1.90 | 35.7 | 16.5 |
| | 平成28年 1月 | 478 | 1,789 | 972 | 2,426 | 122 | 122 | 1.36 | 1.28 | 2.04 | 2.07 | 25.6 | 12.6 |
| | 2月 | 504 | 1,871 | 966 | 2,574 | 154 | 154 | 1.38 | 1.28 | 1.92 | 1.92 | 30.6 | 15.9 |
| | 3月 | 509 | 1,964 | 921 | 2,646 | 201 | 201 | 1.35 | 1.30 | 1.81 | 1.90 | 39.5 | 21.8 |
| | 4月 | 582 | 2,034 | 895 | 2,524 | 172 | 172 | 1.24 | 1.34 | 1.54 | 2.06 | 29.6 | 19.2 |
| 5月 | 466 | 1,996 | 853 | 2,450 | 159 | 159 | 1.23 | 1.36 | 1.83 | 2.09 | 34.0 | 18.6 | |

| 労働市場 | | | | | | | | | | | | | | |
|----------------------------------|----------------------------|---------------------------------|----------------------|----------------------------|----------------------------|-----------------------|-----------------------|----------------------|----------------------|------------------|-----------------|----------------------------|-----------------------|---------------------|
| 2. 1.のうち中高年齢者(45才以上) (パートを除く) | | | | 3. 1.のうち パート | | | | | 4. 正社員 (パートを除く常用) | | | | | |
| ⑩ 新規 求職 件数 (件) | ⑪ 有効 求職 者数 (人) | ⑫ ⑩のうち 55才以 上の者 (人) | ⑬ 就職 件数 (件) | ⑭ 新規 求職 件数 (件) | ⑮ 有効 求職 者数 (人) | ⑯ 新規 求人数 (人) | ⑰ 有効 求人数 (人) | ⑱ 就職 件数 (件) | 新規 求人数 (人) | 有効 求人数 (人) | 就職 件数 (件) | フルタイム 有効 求職者数 (人) | 有効 求人 倍率 (倍) | 充足率 (%) |
| 803 | 4,103 | 2,229 | 253 | 1,016 | 4,238 | 2,105 | 5,546 | 518 | 2,286 | 6,239 | 621 | 11,100 | 0.56 | 26.5 |
| 738 | 3,757 | 1,983 | 246 | 978 | 4,230 | 2,323 | 6,198 | 526 | 2,443 | 6,671 | 599 | 10,276 | 0.65 | 23.7 |
| 673 | 3,558 | 1,897 | 224 | 923 | 4,074 | 2,266 | 6,158 | 509 | 2,346 | 6,502 | 571 | 9,356 | 0.69 | 23.6 |
| 653 | 3,216 | 1,732 | 228 | 890 | 3,863 | 2,342 | 6,293 | 495 | 2,416 | 6,607 | 561 | 8,358 | 0.79 | 22.6 |
| ▲ 3.0 | ▲ 9.6 | ▲ 8.7 | 1.8 | ▲ 3.6 | ▲ 5.2 | 3.4 | 2.2 | ▲ 2.8 | 3.0 | 1.6 | ▲ 1.8 | ▲ 10.7 | ポ ⁰ 0.10 | ポ ⁰ ▲1.0 |
| 649 | 3,452 | 1,864 | 274 | 935 | 4,284 | 2,304 | 5,864 | 526 | 2,410 | 6,171 | 614 | 8,714 | 0.71 | 25.4 |
| 608 | 3,343 | 1,831 | 219 | 781 | 4,029 | 2,331 | 5,920 | 496 | 2,479 | 6,404 | 593 | 8,498 | 0.75 | 23.0 |
| 558 | 3,208 | 1,778 | 205 | 751 | 3,849 | 2,146 | 6,041 | 383 | 2,323 | 6,500 | 534 | 8,221 | 0.79 | 21.7 |
| 564 | 3,142 | 1,734 | 225 | 913 | 3,895 | 2,412 | 6,323 | 493 | 2,493 | 6,731 | 575 | 8,180 | 0.82 | 22.0 |
| 643 | 3,106 | 1,664 | 226 | 894 | 3,894 | 2,617 | 6,484 | 549 | 2,396 | 6,656 | 577 | 8,234 | 0.81 | 23.2 |
| 499 | 2,946 | 1,575 | 212 | 731 | 3,730 | 2,195 | 6,353 | 458 | 2,207 | 6,503 | 521 | 7,880 | 0.83 | 23.2 |
| 475 | 2,815 | 1,520 | 175 | 665 | 3,443 | 2,187 | 6,264 | 439 | 2,506 | 6,547 | 425 | 7,317 | 0.89 | 17.3 |
| 700 | 2,935 | 1,566 | 158 | 774 | 3,376 | 2,610 | 6,333 | 402 | 2,673 | 6,867 | 508 | 7,625 | 0.90 | 18.3 |
| 773 | 3,169 | 1,634 | 253 | 908 | 3,546 | 2,526 | 6,734 | 430 | 2,613 | 7,305 | 544 | 8,246 | 0.89 | 20.6 |
| 742 | 3,349 | 1,751 | 283 | 875 | 3,677 | 2,540 | 6,978 | 582 | 2,530 | 7,248 | 643 | 8,830 | 0.82 | 24.5 |
| 937 | 3,507 | 1,895 | 277 | 1,372 | 4,180 | 2,636 | 6,812 | 541 | 2,368 | 6,941 | 631 | 8,956 | 0.78 | 26.4 |
| 644 | 3,412 | 1,863 | 281 | 1,000 | 4,303 | 2,442 | 6,892 | 567 | 2,438 | 6,815 | 585 | 8,743 | 0.78 | 23.2 |
| 579 | 3,267 | 1,760 | 233 | 870 | 4,211 | 2,523 | 6,912 | 571 | 2,609 | 6,895 | 587 | 8,430 | 0.82 | 21.5 |
| ▲ 10.1 | ▲ 4.2 | ▲ 5.5 | ▲ 17.1 | ▲ 13.0 | ▲ 2.1 | 3.3 | 0.3 | 0.7 | 7.0 | 1.2 | 0.3 | ▲ 3.6 | ポ ⁰ 0.04 | ポ ⁰ ▲1.7 |
| ▲ 10.8 | ▲ 5.4 | ▲ 5.6 | ▲ 15.0 | ▲ 7.0 | ▲ 1.7 | 9.5 | 17.9 | 8.6 | 8.3 | 11.7 | ▲ 4.4 | ▲ 3.3 | ポ ⁰ 0.11 | ポ ⁰ ▲3.9 |
| 245 | 1,467 | 776 | 88 | 365 | 1,867 | 1,405 | 3,935 | 207 | 1,448 | 3,899 | 228 | 3,811 | 1.02 | 19.8 |
| 52 | 220 | 108 | 21 | 68 | 300 | 134 | 318 | 41 | 163 | 408 | 49 | 568 | 0.72 | 22.1 |
| 29 | 140 | 98 | 11 | 43 | 214 | 114 | 271 | 26 | 152 | 334 | 33 | 289 | 1.16 | 19.7 |
| 35 | 178 | 98 | 10 | 46 | 231 | 95 | 292 | 39 | 114 | 312 | 35 | 456 | 0.68 | 23.7 |
| 41 | 295 | 174 | 27 | 75 | 404 | 103 | 348 | 69 | 136 | 346 | 57 | 774 | 0.45 | 27.2 |
| 19 | 101 | 53 | 8 | 19 | 101 | 50 | 128 | 12 | 30 | 85 | 11 | 208 | 0.41 | 23.3 |
| 75 | 328 | 173 | 33 | 105 | 400 | 129 | 413 | 75 | 158 | 365 | 73 | 875 | 0.42 | 27.8 |
| 83 | 538 | 280 | 35 | 149 | 694 | 493 | 1,207 | 102 | 408 | 1,146 | 101 | 1,449 | 0.79 | 23.0 |
| 千件 | 千人 | 千人 | 千件 | 千件 | 千人 | 千人 | 千人 | 千件 | 千人 | 千人 | 千件 | 千人 | | |
| 109 | 543 | 275 | 32 | 155 | 684 | 309 | 902 | 65 | 320 | 954 | 69 | 1,417 | 0.67 | 21.5 |
| 114 | 534 | 267 | 34 | 148 | 679 | 344 | 908 | 69 | 354 | 975 | 75 | 1,391 | 0.70 | 21.1 |
| 111 | 518 | 254 | 33 | 129 | 632 | 351 | 916 | 61 | 382 | 993 | 72 | 1,359 | 0.73 | 18.8 |
| 100 | 503 | 244 | 29 | 123 | 606 | 324 | 923 | 50 | 341 | 1,003 | 63 | 1,329 | 0.75 | 18.5 |
| 103 | 495 | 239 | 32 | 141 | 606 | 343 | 944 | 58 | 360 | 1,022 | 68 | 1,312 | 0.78 | 19.0 |
| 116 | 500 | 240 | 34 | 147 | 616 | 394 | 989 | 62 | 399 | 1,046 | 72 | 1,320 | 0.79 | 18.1 |
| 98 | 486 | 234 | 30 | 114 | 590 | 339 | 992 | 55 | 343 | 1,037 | 65 | 1,263 | 0.82 | 19.0 |
| 106 | 484 | 239 | 27 | 95 | 544 | 308 | 955 | 49 | 330 | 1,010 | 58 | 1,183 | 0.85 | 17.7 |
| 127 | 497 | 248 | 25 | 134 | 538 | 388 | 963 | 46 | 410 | 1,037 | 56 | 1,193 | 0.87 | 13.7 |
| 130 | 511 | 251 | 33 | 150 | 569 | 398 | 1,032 | 57 | 385 | 1,082 | 69 | 1,263 | 0.86 | 18.0 |
| 131 | 529 | 257 | 43 | 152 | 604 | 386 | 1,080 | 79 | 371 | 1,101 | 79 | 1,334 | 0.83 | 21.3 |
| 151 | 548 | 276 | 36 | 202 | 656 | 363 | 1,032 | 68 | 378 | 1,063 | 72 | 1,354 | 0.79 | 19.2 |
| 111 | 526 | 264 | 33 | 156 | 661 | 350 | 1,002 | 64 | 356 | 1,038 | 68 | 1,319 | 0.79 | 19.0 |

| 項目 年月 | | 労働市場 | | | | | | | | | | ※ 今月の動き ※ ○ 6月の新規求人数は、5,921人で対前年同月比9.9%の増加となった。 前年同月比で増加したものはサービス業56.2%、医療、福祉15.3%、卸売業、小売業14.5%などで、減少したものは生活関連サービス業、娯楽業21.0%、建設業15.0%、製造業18.0%などである。 また、パートタイム求人は2,523人で、対前年同月比は9.5%増加となった。 ○ 新規求職者は2,728人で、対前年同月比は7.7%減少となった。 受給資格決定数は686件で前年同月比13.4%減少、受給者実人員は2,976人で1.3%減少した。 ○ 有効求人倍率(季節調整値)は、1.37倍で前月を0.04ポイント上回った。 新季節指数による改訂 完全失業率及び求人倍率の(季節調整値)は全数に係る数値で、平成27年12月以前の数値は新季節指数により改訂されている。 有効求人倍率(季節調整値) 徳島 6月 1.37倍 全国 5月 1.36倍 労働力調査関係 資料出所:総務省統計局 完全失業者数 完全失業率 季節調整値 | | | |
|-----------|----------|---------------------------------------|--------------------------------|--------------------------------|---------------------------|--------------------------|---------------------|---------------------------------------|---------------------------------------|--|------------------------------------|---|-----|-----|-----|
| | | 1. のうち 5. 常用 { 日雇・学卒(中学、高校)を除く全数 } | | | | | | | | | | | | | |
| | | 求職 | | 求人 | | 就職 | 充足 | 求人倍率 | | 就職率 | 充足率 | | | | |
| | | ① 新規 求職 件 (件) | ② 有効 求職 者 数 (人) | ③ 新規 求職 者 数 (人) | ④ 有効 求人 数 (人) | ⑤ 就職 件 数 (件) | ⑥ 充足 数 (人) | ⑦ 有効 求人 倍 率 (倍) ④/② | ⑧ 新規 求人 倍 率 (倍) ③/① | ⑨ 新規 就職 率 (%) ⑤/① ×100 | ⑩ 充足 率 (%) ⑥/③ ×100 | | | | |
| 徳島県 | 平成24年度平均 | 3,597 | 15,320 | 4,735 | 12,701 | 1,277 | 1,225 | 0.83 | 1.32 | 35.5 | 25.9 | ○ 6月の新規求人数は、5,921人で対前年同月比9.9%の増加となった。 前年同月比で増加したものはサービス業56.2%、医療、福祉15.3%、卸売業、小売業14.5%などで、減少したものは生活関連サービス業、娯楽業21.0%、建設業15.0%、製造業18.0%などである。 また、パートタイム求人は2,523人で、対前年同月比は9.5%増加となった。 ○ 新規求職者は2,728人で、対前年同月比は7.7%減少となった。 受給資格決定数は686件で前年同月比13.4%減少、受給者実人員は2,976人で1.3%減少した。 ○ 有効求人倍率(季節調整値)は、1.37倍で前月を0.04ポイント上回った。 新季節指数による改訂 完全失業率及び求人倍率の(季節調整値)は全数に係る数値で、平成27年12月以前の数値は新季節指数により改訂されている。 有効求人倍率(季節調整値) 徳島 6月 1.37倍 全国 5月 1.36倍 労働力調査関係 資料出所:総務省統計局 完全失業者数 完全失業率 季節調整値 | | | |
| | 平成25年度平均 | 3,341 | 14,480 | 5,078 | 13,698 | 1,265 | 1,201 | 0.95 | 1.52 | 37.9 | 23.7 | | | | |
| | 平成26年度平均 | 3,034 | 13,410 | 4,860 | 13,355 | 1,172 | 1,117 | 1.00 | 1.60 | 38.6 | 23.0 | | | | |
| | 平成27年度平均 | 2,864 | 12,200 | 4,993 | 13,543 | 1,142 | 1,093 | 1.11 | 1.74 | 39.9 | 21.9 | | | | |
| | 前年度対比 | ▲5.6 | ▲9.0 | 2.7 | 1.4 | ▲2.5 | ▲2.2 | ポ0.11 | ポ0.14 | ポ1.3 | ポ▲1.1 | | | | |
| | 平成27年 6月 | 2,922 | 12,975 | 4,912 | 12,639 | 1,223 | 1,180 | 0.97 | 1.68 | 41.9 | 24.0 | | | | |
| | 7月 | 2,595 | 12,504 | 5,051 | 12,926 | 1,160 | 1,106 | 1.03 | 1.95 | 44.7 | 21.9 | | | | |
| | 8月 | 2,489 | 12,048 | 4,741 | 13,204 | 974 | 915 | 1.10 | 1.90 | 39.1 | 19.3 | | | | |
| | 9月 | 2,819 | 12,054 | 5,224 | 13,914 | 1,189 | 1,131 | 1.15 | 1.85 | 42.2 | 21.7 | | | | |
| | 10月 | 2,901 | 12,109 | 5,142 | 13,738 | 1,191 | 1,119 | 1.13 | 1.77 | 41.1 | 21.8 | | | | |
| | 11月 | 2,296 | 11,589 | 4,564 | 13,388 | 1,052 | 1,032 | 1.16 | 1.99 | 45.8 | 22.6 | | | | |
| | 12月 | 2,074 | 10,743 | 4,816 | 13,219 | 864 | 847 | 1.23 | 2.32 | 41.7 | 17.6 | | | | |
| | 平成28年 1月 | 2,871 | 10,982 | 5,550 | 13,803 | 914 | 865 | 1.26 | 1.93 | 31.8 | 15.6 | | | | |
| | 2月 | 3,204 | 11,772 | 5,531 | 14,856 | 1,057 | 1,025 | 1.26 | 1.73 | 33.0 | 18.5 | | | | |
| 3月 | 3,150 | 12,477 | 5,272 | 15,084 | 1,441 | 1,364 | 1.21 | 1.67 | 45.7 | 25.9 | | | | | |
| 4月 | 3,851 | 13,109 | 5,214 | 14,346 | 1,308 | 1,265 | 1.09 | 1.35 | 34.0 | 24.3 | | | | | |
| 5月 | 3,025 | 13,023 | 5,164 | 14,286 | 1,291 | 1,232 | 1.10 | 1.71 | 42.7 | 23.9 | | | | | |
| 6月 | 2,716 | 12,622 | 5,395 | 14,478 | 1,232 | 1,166 | 1.15 | 1.99 | 45.4 | 21.6 | | | | | |
| 対前月比(%) | ▲10.2 | ▲3.1 | 4.5 | 1.3 | ▲4.6 | ▲5.4 | ポ0.05 | ポ0.28 | ポ2.7 | ポ▲2.3 | | | | | |
| 対前年同月比(%) | ▲7.0 | ▲2.7 | 9.8 | 14.6 | 0.7 | ▲1.2 | ポ0.18 | ポ0.31 | ポ3.5 | ポ▲2.4 | | | | | |
| 安定所別(6月) | 徳島 | 1,156 | 5,667 | 3,033 | 8,148 | 462 | 548 | 1.44 | 2.62 | 40.0 | 18.1 | | | | |
| | 小松島出張所 | 220 | 868 | 323 | 780 | 98 | 66 | 0.90 | 1.47 | 44.5 | 20.4 | | | | |
| | 三好 | 114 | 502 | 292 | 666 | 62 | 56 | 1.33 | 2.56 | 54.4 | 19.2 | | | | |
| | 美馬 | 158 | 685 | 216 | 623 | 79 | 59 | 0.91 | 1.37 | 50.0 | 27.3 | | | | |
| | 阿南 | 227 | 1,174 | 305 | 834 | 144 | 123 | 0.71 | 1.34 | 63.4 | 40.3 | | | | |
| | 牟岐出張所 | 57 | 309 | 98 | 283 | 28 | 23 | 0.92 | 1.72 | 49.1 | 23.5 | | | | |
| | 吉野川 | 326 | 1,274 | 289 | 833 | 151 | 102 | 0.65 | 0.89 | 46.3 | 35.3 | | | | |
| | 鳴門 | 458 | 2,143 | 839 | 2,311 | 208 | 189 | 1.08 | 1.83 | 45.4 | 22.5 | | | | |
| 全国 | 平成27年 5月 | 千件 | 千人 | 千人 | 千人 | 千件 | 千人 | | | | | 万人 | % | ※ | % |
| | 6月 | 466 | 2,096 | 681 | 2,020 | 149 | 149 | 0.96 | 1.46 | 32.0 | 21.9 | 224 | 3.4 | | 3.3 |
| | 7月 | 475 | 2,065 | 756 | 2,046 | 158 | 158 | 0.99 | 1.59 | 33.2 | 20.8 | 224 | 3.4 | | 3.4 |
| | 8月 | 445 | 1,987 | 798 | 2,073 | 146 | 146 | 1.04 | 1.79 | 32.7 | 18.2 | 222 | 3.4 | | 3.3 |
| | 9月 | 415 | 1,930 | 720 | 2,094 | 125 | 125 | 1.08 | 1.73 | 30.1 | 17.4 | 225 | 3.4 | | 3.4 |
| | 10月 | 443 | 1,914 | 764 | 2,135 | 140 | 140 | 1.12 | 1.72 | 31.6 | 18.4 | 227 | 3.4 | | 3.4 |
| | 11月 | 473 | 1,932 | 843 | 2,187 | 147 | 147 | 1.13 | 1.78 | 31.1 | 17.5 | 208 | 3.1 | | 3.2 |
| | 12月 | 378 | 1,849 | 718 | 2,164 | 131 | 131 | 1.17 | 1.90 | 34.5 | 18.2 | 209 | 3.2 | | 3.3 |
| | 平成28年 1月 | 329 | 1,722 | 670 | 2,078 | 113 | 113 | 1.21 | 2.04 | 34.4 | 16.8 | 204 | 3.1 | | 3.3 |
| | 2月 | 452 | 1,727 | 846 | 2,122 | 106 | 106 | 1.23 | 1.87 | 23.5 | 12.5 | 211 | 3.2 | | 3.2 |
| | 3月 | 494 | 1,828 | 844 | 2,255 | 138 | 138 | 1.23 | 1.71 | 27.9 | 16.3 | 213 | 3.2 | | 3.3 |
| | 4月 | 495 | 1,934 | 818 | 2,332 | 183 | 183 | 1.21 | 1.66 | 37.0 | 22.4 | 216 | 3.3 | | 3.2 |
| | 5月 | 572 | 2,005 | 801 | 2,246 | 157 | 157 | 1.12 | 1.40 | 27.5 | 19.7 | 224 | 3.4 | | 3.2 |
| 6月 | 460 | 1,975 | 750 | 2,183 | 145 | 145 | 1.11 | 1.63 | 31.4 | 19.3 | 216 | 3.2 | | 3.2 | |

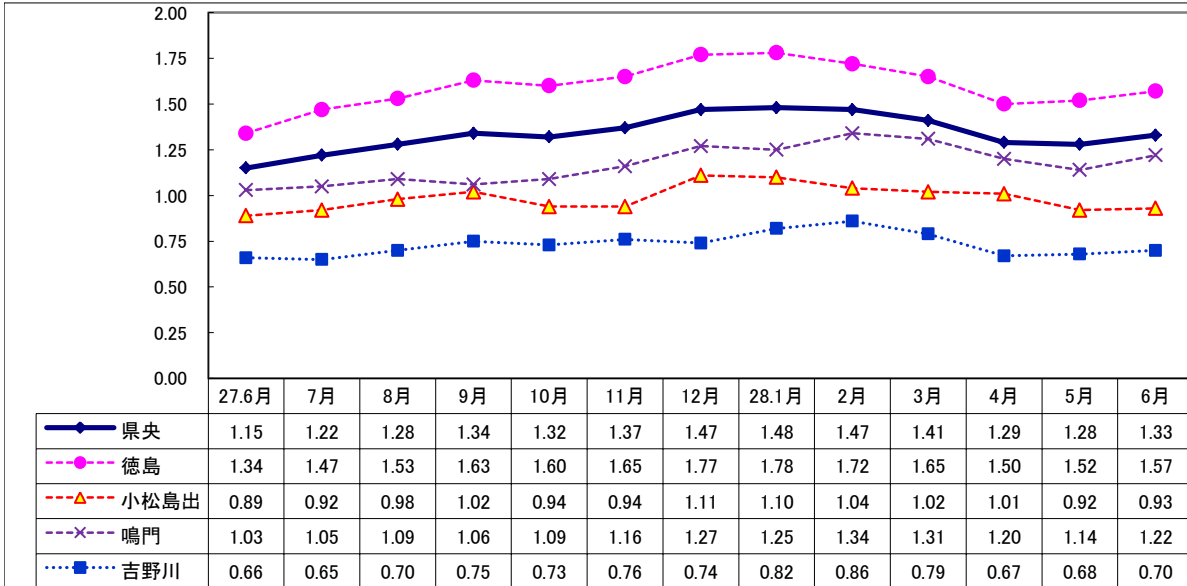
Ⅱ 産業別・規模別 新規求人の状況

No.4

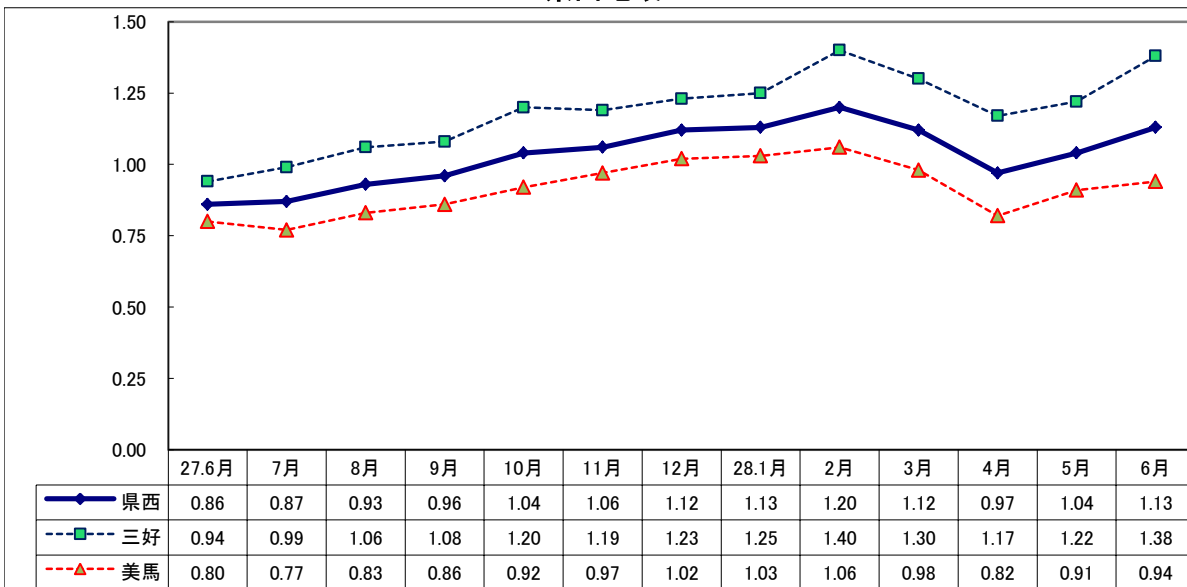
| 項 目 産 業 ・ 規 模 | 一般(日雇・学卒を除く) | | | | | パートタイムを除く | | | | | パートタイム | | | | |
|----------------------------|--------------|------------|------------|-----------|-----------|-----------|------------|------------|-----------|-----------|-----------|------------|------------|-----------|-----------|
| | 28年 | | | 28年 | 27年 | 28年 | | | 28年 | 27年 | 28年 | | | 28年 | 27年 |
| | 6月 (人) | 前月比 (%) | 前年比 (%) | 5月 (人) | 6月 (人) | 6月 (人) | 前月比 (%) | 前年比 (%) | 5月 (人) | 6月 (人) | 6月 (人) | 前月比 (%) | 前年比 (%) | 5月 (人) | 6月 (人) |
| A, B 農, 林, 漁業 (01~04) | 81 | 26.6 | ▲ 6.9 | 64 | 87 | 32 | 190.9 | 0.0 | 11 | 32 | 49 | ▲ 7.5 | ▲ 10.9 | 53 | 55 |
| C 鉱業, 採石業, 砂利採取業 (05) | 3 | 0.0 | ▲ 25.0 | 3 | 4 | 3 | 0.0 | ▲ 25.0 | 3 | 4 | 0 | — | — | 0 | 0 |
| D 建設業 (06~08) | 358 | ▲ 22.2 | ▲ 15.0 | 460 | 421 | 323 | ▲ 24.5 | ▲ 18.0 | 428 | 394 | 35 | 9.4 | 29.6 | 32 | 27 |
| E 製造業 (09~32) | 477 | ▲ 20.1 | ▲ 18.0 | 597 | 582 | 313 | ▲ 13.1 | ▲ 12.3 | 360 | 357 | 164 | ▲ 30.8 | ▲ 27.1 | 237 | 225 |
| 09 食料品製造業 | 129 | ▲ 45.3 | ▲ 57.1 | 236 | 301 | 50 | ▲ 50.0 | ▲ 60.0 | 100 | 125 | 79 | ▲ 41.9 | ▲ 55.1 | 136 | 176 |
| 10 飲料・たばこ・飼料製造業 | 4 | ▲ 50.0 | ▲ 33.3 | 8 | 6 | 4 | 33.3 | 33.3 | 3 | 3 | 0 | — | — | 5 | 3 |
| 11 繊維工業 | 65 | 27.5 | 1.6 | 51 | 64 | 40 | 60.0 | ▲ 16.7 | 25 | 48 | 25 | ▲ 3.8 | 56.3 | 26 | 16 |
| 12 木材・木製品製造業 | 28 | 40.0 | 40.0 | 20 | 20 | 24 | 33.3 | 33.3 | 18 | 18 | 4 | 100.0 | 100.0 | 2 | 2 |
| 13 家具・装備品製造業 | 12 | ▲ 42.9 | ▲ 14.3 | 21 | 14 | 10 | ▲ 41.2 | ▲ 23.1 | 17 | 13 | 2 | ▲ 50.0 | 100.0 | 4 | 1 |
| 14 パルプ・紙・紙加工品製造業 | 13 | ▲ 31.6 | 160.0 | 19 | 5 | 12 | ▲ 14.3 | 200.0 | 14 | 4 | 1 | ▲ 80.0 | 0.0 | 5 | 1 |
| 15 印刷・同関連業 | 24 | 41.2 | 71.4 | 17 | 14 | 10 | 11.1 | ▲ 28.6 | 9 | 14 | 14 | 75.0 | — | 8 | 0 |
| 16 化学工業 | 11 | ▲ 45.0 | ▲ 47.6 | 20 | 21 | 10 | ▲ 37.5 | ▲ 47.4 | 16 | 19 | 1 | ▲ 75.0 | ▲ 50.0 | 4 | 2 |
| 17 石油製品・石炭製品製造業 | 0 | — | — | 0 | 0 | 0 | — | — | 0 | 0 | 0 | — | — | 0 | 0 |
| 18 プラスチック製品製造業 | 7 | ▲ 83.3 | 16.7 | 42 | 6 | 7 | ▲ 74.1 | 75.0 | 27 | 4 | 0 | — | — | 15 | 2 |
| 19 ゴム製品製造業 | 5 | ▲ 16.7 | — | 6 | 0 | 2 | ▲ 66.7 | — | 6 | 0 | 3 | — | — | 0 | 0 |
| 21 窯業・土石製品製造業 | 16 | ▲ 40.7 | 166.7 | 27 | 6 | 13 | ▲ 31.6 | 116.7 | 19 | 6 | 3 | ▲ 62.5 | — | 8 | 0 |
| 22 鉄鋼業 | 2 | ▲ 60.0 | ▲ 75.0 | 5 | 8 | 2 | ▲ 60.0 | ▲ 71.4 | 5 | 7 | 0 | — | — | 0 | 1 |
| 23 非鉄金属製造業 | 3 | — | — | 0 | 0 | 3 | — | — | 0 | 0 | 0 | — | — | 0 | 0 |
| 24 金属製品製造業 | 25 | ▲ 16.7 | 13.6 | 30 | 22 | 17 | ▲ 26.1 | ▲ 10.5 | 23 | 19 | 8 | 14.3 | 166.7 | 7 | 3 |
| 25 はん用機械器具製造業 | 15 | 66.7 | 275.0 | 9 | 4 | 15 | 87.5 | 650.0 | 8 | 2 | 0 | — | — | 1 | 2 |
| 26 生産用機械器具製造業 | 13 | ▲ 35.0 | 8.3 | 20 | 12 | 10 | ▲ 50.0 | ▲ 16.7 | 20 | 12 | 3 | — | — | 0 | 0 |
| 27 業務用機械器具製造業 | 0 | — | — | 2 | 1 | 0 | — | — | 2 | 1 | 0 | — | — | 0 | 0 |
| 28 電子部品・デバイス・電子回路製造業 | 37 | 68.2 | 12.1 | 22 | 33 | 36 | 100.0 | 9.1 | 18 | 33 | 1 | ▲ 75.0 | — | 4 | 0 |
| 29 電気機械器具製造業 | 24 | 84.6 | 20.0 | 13 | 20 | 22 | 120.0 | 57.1 | 10 | 14 | 2 | ▲ 33.3 | ▲ 66.7 | 3 | 6 |
| 30 情報通信機械器具製造業 | 3 | 0.0 | 0.0 | 3 | 3 | 0 | — | — | 1 | 0 | 3 | 50.0 | 0.0 | 2 | 3 |
| 31 輸送用機械器具製造業 | 25 | 8.7 | 47.1 | 23 | 17 | 20 | 25.0 | 66.7 | 16 | 12 | 5 | ▲ 28.6 | 0.0 | 7 | 5 |
| 20,32 その他の製造業 | 16 | 433.3 | 220.0 | 3 | 5 | 6 | 100.0 | 100.0 | 3 | 3 | 10 | — | 400.0 | 0 | 2 |
| F 電気・ガス・熱供給・水道業 (33~36) | 1 | ▲ 75.0 | ▲ 66.7 | 4 | 3 | 1 | ▲ 66.7 | ▲ 66.7 | 3 | 3 | 0 | — | — | 1 | 0 |
| G 情報通信業 (37~41) | 69 | 50.0 | 38.0 | 46 | 50 | 59 | 110.7 | 51.3 | 28 | 39 | 10 | ▲ 44.4 | ▲ 9.1 | 18 | 11 |
| H 運輸業, 郵便業 (42~49) | 220 | ▲ 3.9 | 18.3 | 229 | 186 | 153 | ▲ 1.9 | 4.1 | 156 | 147 | 67 | ▲ 8.2 | 71.8 | 73 | 39 |
| I 卸売業, 小売業 (50~61) | 901 | 3.7 | 14.5 | 869 | 787 | 378 | ▲ 6.9 | 8.3 | 406 | 349 | 523 | 13.0 | 19.4 | 463 | 438 |
| J 金融業, 保険業 (62~67) | 68 | 6.3 | 17.2 | 64 | 58 | 36 | ▲ 12.2 | ▲ 2.7 | 41 | 37 | 32 | 39.1 | 52.4 | 23 | 21 |
| K 不動産業, 物品賃貸業 (68~70) | 54 | ▲ 53.8 | 38.5 | 117 | 39 | 38 | ▲ 64.8 | 58.3 | 108 | 24 | 16 | 77.8 | 6.7 | 9 | 15 |
| L 学術研究, 専門・技術サービス業 (71~74) | 83 | ▲ 9.8 | ▲ 3.5 | 92 | 86 | 63 | ▲ 4.5 | 0.0 | 66 | 63 | 20 | ▲ 23.1 | ▲ 13.0 | 26 | 23 |
| M 宿泊業, 飲食サービス業 (75~77) | 566 | 14.3 | 1.1 | 495 | 560 | 148 | 6.5 | ▲ 9.2 | 139 | 163 | 418 | 17.4 | 5.3 | 356 | 397 |
| N 生活関連サービス業, 娯楽業 (78~80) | 222 | ▲ 21.8 | ▲ 21.0 | 284 | 281 | 113 | ▲ 26.1 | ▲ 34.7 | 153 | 173 | 109 | ▲ 16.8 | 0.9 | 131 | 108 |
| O 教育, 学習支援業 (81,82) | 134 | 112.7 | 63.4 | 63 | 82 | 71 | 273.7 | 121.9 | 19 | 32 | 63 | 43.2 | 26.0 | 44 | 50 |
| P 医療, 福祉 (83~85) | 1,738 | 10.3 | 15.3 | 1,576 | 1,508 | 1,033 | 19.1 | 19.1 | 867 | 867 | 705 | ▲ 0.6 | 10.0 | 709 | 641 |
| Q 複合サービス事業 (86, 87) | 28 | 33.3 | ▲ 28.2 | 21 | 39 | 12 | ▲ 14.3 | ▲ 20.0 | 14 | 15 | 16 | 128.6 | ▲ 33.3 | 7 | 24 |
| R サービス業 (88~96) | 837 | 73.3 | 56.2 | 483 | 536 | 558 | 97.9 | 74.4 | 282 | 320 | 279 | 38.8 | 29.2 | 201 | 216 |
| S, T 公務・その他 (97,98,99) | 81 | ▲ 47.4 | 1.3 | 154 | 80 | 64 | ▲ 32.6 | ▲ 3.0 | 95 | 66 | 17 | ▲ 71.2 | 21.4 | 59 | 14 |
| | 5,921 | 5.3 | 9.9 | 5,621 | 5,389 | 3,398 | 6.9 | 10.1 | 3,179 | 3,085 | 2,523 | 3.3 | 9.5 | 2,442 | 2,304 |
| 規 模 別 | | | | | | | | | | | | | | | |
| 29人以下 | 3,813 | 12.7 | 7.2 | 3,384 | 3,558 | 2,123 | 17.0 | 6.3 | 1,814 | 1,998 | 1,690 | 7.6 | 8.3 | 1,570 | 1,560 |
| 30~99人 | 1,361 | ▲ 10.9 | 17.3 | 1,527 | 1,160 | 836 | ▲ 12.6 | 20.8 | 956 | 692 | 525 | ▲ 8.1 | 12.2 | 571 | 468 |
| 100~299人 | 425 | ▲ 15.7 | ▲ 1.8 | 504 | 433 | 268 | ▲ 11.6 | ▲ 8.8 | 303 | 294 | 157 | ▲ 21.9 | 12.9 | 201 | 139 |
| 300~499人 | 196 | 45.2 | 36.1 | 135 | 144 | 77 | 4.1 | 63.8 | 74 | 47 | 119 | 95.1 | 22.7 | 61 | 97 |
| 500~999人 | 60 | 15.4 | 22.4 | 52 | 49 | 48 | 166.7 | 50.0 | 18 | 32 | 12 | ▲ 64.7 | ▲ 29.4 | 34 | 17 |
| 1,000人以上 | 66 | 247.4 | 46.7 | 19 | 45 | 46 | 228.6 | 109.1 | 14 | 22 | 20 | 300.0 | ▲ 13.0 | 5 | 23 |

Ⅲ 安定所別有効求人倍率(原数値)の推移 県央地域

No5



県西地域



県南地域

