



平成28年6月24日

【照会先】

徳島労働局職業安定部職業安定課

課長 島田 正史

課長 補佐 福田 貴仁

地方労働市場情報官 以西 和恵

(電話) 088-611-5383

報道関係者 各位

## 職業安定業務統計速報(平成28年5月分)について

徳島県の有効求人倍率  
1.33倍(季節調整値)

全国  
1.34倍(4月)

四国  
1.37倍(4月)

### 1. 概況

- ・有効求人倍率(季節調整値)は1.33倍で、前月を0.03ポイント上回った。
- ・新規求人倍率(季節調整値)は2.24倍で、前月を0.20ポイント上回った。
- ・有効求人数(原数値)は、前月比1.0%減、前年同月比12.8%増(9か月連続)の15,567人、有効求職者数(原数値)は、前月比0.8%減、前年同月比2.5%減(39か月連続)の13,078人となった。
- ・正社員の有効求人倍率(原数値)は0.78倍で、前年同月を0.10ポイント上回った。

- 県央地域(徳島、小松島出張所、鳴門、吉野川管内) 1.28倍(前月1.29倍、前年同月1.12倍)
- 県西地域(美馬、三好管内) 1.04倍(前月0.97倍、前年同月0.83倍)
- 県南地域(阿南、牟岐出張所管内) 0.74倍(前月0.73倍、前年同月0.59倍)

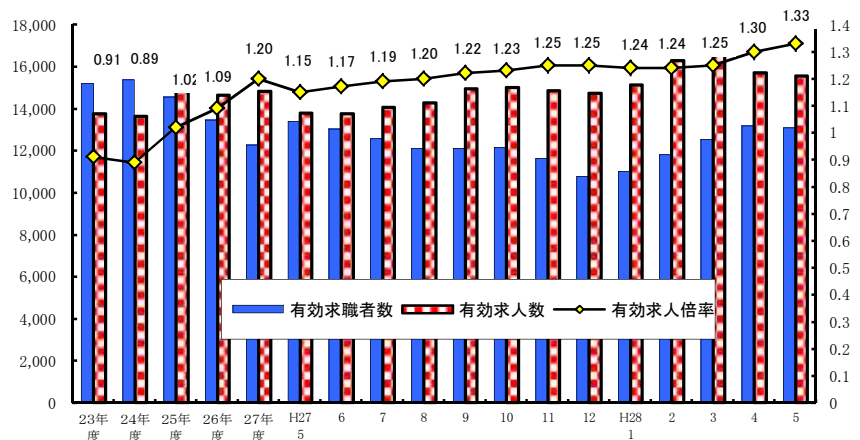
### <職業別有効求人倍率>

常用フルタイム

職業別	有効求人倍率
計	0.94
管理的職業	2.12
専門・技術的職業	1.85
事務的職業	0.35
販売の職業	1.22
サービスの職業	1.74
保安の職業	4.96
農林漁業の職業	0.71
生産工程の職業	0.75
輸送・機械運転の職業	1.35
建設・採掘の職業	2.40
運搬・清掃・包装等の職業	0.25

(参考:福祉関連職業合計 2.23)

### <有効求人倍率の推移(季節調整値)>



平成27年12月以前の数値は新季節指数により改訂されている。  
(季節調整法はセンサス局法Ⅱ(X-12-ARIMA)による)

## 2. 新規求人の動き

- ・新規求人数(原数値)は、前月比0.9%減、前年同月比では18.3%増(10か月連続)の5,621人となった。
- ・新規求人数に占める正社員求人の割合は43.4%となり、前年同月比では1.7ポイント減となった。
- ・新規求人数(パートを含む)を産業分類(大分類)で見ると、前年同月比で増加したものは、不動産業、物品賃貸業225.0%、宿泊業、飲食サービス業46.0%、製造業42.1%、卸売業、小売業26.3%などである。

## 3. 新規求職の動き

- ・新規求職者数(原数値)は、前月比21.6%減、前年同月比1.1%増(3か月ぶり)の3,036人となった。
- ・新規常用求職者は前年同月比で1.5%の増、パート求職者は同1.6%の減となった。
- ・新規常用求職者(パートを除く)の求職理由別状況を見ると、前年同月比で在職者8.6%増(14か月連続)、事業主都合離職者0.9%減(28か月連続)、定年到達者は15.2%増(2か月ぶり)、自己都合離職者0.5%増(3か月ぶり)、無業者1.9%増(2か月ぶり)となった。

<年齢別新規常用求職者(パートを除く)>

年齢別	求職者数	前年同月比
計	2,027	2.9%
24歳以下	377	12.5%
25～34	543	▲2.2%
35～44	463	10.8%
45～54	324	▲12.7%
55～59	148	11.3%
60～64	127	14.4%
65歳以上	45	▲2.2%

<求職理由別新規常用求職者(パートを除く)>

求職理由別	求職者数	構成比	前年同月比
計	2,027	-	2.9%
在職者	567	28.0%	8.6%
離職者	1,248	61.6%	0.7%
事業主都合	336	16.6%	▲0.9%
定年到達者	38	1.9%	15.2%
自己都合	838	41.3%	0.5%
自営・その他	33	1.6%	0.0%
無業者	212	10.5%	1.9%

## 4. 就職の動き

- ・就職件数は前年同月比2.7%増の1,393件となった。
- ・就職率は前年同月比0.7ポイント増の45.9%となった。

## 5. 雇用保険の動き

- ・雇用保険被保険者数は197,460人で前年同月比1.7%増、資格取得者数は4,940人(同27.2%増)、資格喪失者数は2,972人(同17.8%増)となった。
- ・受給資格決定件数は962件(前年同月930件)で、前年同月比3.4%増となった。
- ・受給者実人員は2,715人(前年同月2,844人)で、前年同月比4.5%減(37か月連続)となった。

<年齢別雇用保険受給者実人員>

年齢別	実人員	前年同月比
計	2,715	▲4.5%
29歳以下	422	▲2.1%
30歳～44歳	788	▲5.7%
45歳～59歳	821	▲7.8%
60歳以上	684	▲0.4%

<産業別雇用保険資格喪失者>

産業別	資格喪失者数	うち事業主都合	事業主都合割合
産業計	2,972	178	6.0%
建設業	154	29	18.8%
製造業	383	29	7.6%
運輸、郵便業	178	12	6.7%
卸・小売業	320	27	8.4%
医療、福祉	558	36	6.5%
サービス業	615	7	1.1%

## 6. 県内の雇用失業情勢

有効求人倍率は1倍台で推移しており、雇用失業情勢は、引き続き改善している。

このような状況の中、求人・求職者のニーズや状況に応じた的確な職業紹介及び求職者支援訓練等への誘導等によるさらにきめ細かな就職支援を図っていく。

I 職業紹介の状況

項目 年月		労働市場											
		1. 一般労働者 { 日雇・学卒 ( 中学、高校 ) を除く全数 }											
		求職		求人		就職	充足	求人倍率				就職率	充足率
		① 新求 件数 (件)	② 有効 求職 者数 (人)	③ 新規 求人数 (人)	④ 有効 求人数 (人)	⑤ 就職 件数 (件)	⑥ 充足 数 (人)	⑦ 有効 ④/② (倍) 季節 調整 値 (倍)		⑧ 新規 ③/① (倍) 季節 調整 値 (倍)		新規 ⑤/① ×100 (%)	充足率 ⑥/③ ×100 (%)
徳島県	平成24年度平均	3,613	15,373	5,153	13,644	1,432	1,366	0.89	-	1.43	-	39.6	26.5
	平成25年度平均	3,357	14,547	5,573	14,882	1,409	1,335	1.02	-	1.66	-	42.0	24.0
	平成26年度平均	3,050	13,462	5,369	14,652	1,311	1,244	1.09	-	1.76	-	43.0	23.2
	平成27年度平均	2,884	12,255	5,499	14,815	1,261	1,203	1.21	-	1.91	-	43.7	21.9
	前年度対比	▲ 5.4	▲ 9.0	2.4	1.1	▲ 3.8	▲ 3.3	ポ0.12	-	ポ0.15	-	ポ0.7	ポ▲1.3
	平成27年 5月	3,003	13,410	4,751	13,806	1,357	1,301	1.03	1.15	1.58	1.79	45.2	27.4
	6月	2,954	13,044	5,389	13,771	1,356	1,298	1.06	1.17	1.82	1.88	45.9	24.1
	7月	2,629	12,583	5,481	14,074	1,258	1,202	1.12	1.19	2.08	1.86	47.9	21.9
	8月	2,504	12,102	5,149	14,268	1,075	1,006	1.18	1.20	2.06	1.91	42.9	19.5
	9月	2,833	12,107	5,629	14,959	1,250	1,196	1.24	1.22	1.99	1.96	44.1	21.2
	10月	2,913	12,155	5,732	15,011	1,306	1,228	1.23	1.23	1.97	1.83	44.8	21.4
	11月	2,312	11,639	5,175	14,865	1,163	1,145	1.28	1.25	2.24	2.02	50.3	22.1
	12月	2,084	10,784	5,350	14,725	1,047	1,020	1.37	1.25	2.57	1.97	50.2	19.1
	平成28年 1月	2,885	11,023	6,104	15,145	1,051	985	1.37	1.24	2.12	2.03	36.4	16.1
	2月	3,228	11,822	6,174	16,284	1,189	1,150	1.38	1.24	1.91	1.97	36.8	18.6
	3月	3,175	12,544	5,838	16,578	1,560	1,481	1.32	1.25	1.84	1.89	49.1	25.4
	4月	3,872	13,181	5,671	15,718	1,415	1,345	1.19	1.30	1.46	2.04	36.5	23.7
5月	3,036	13,078	5,621	15,567	1,393	1,326	1.19	1.33	1.85	2.24	45.9	23.6	
对前月比 (%)	▲ 21.6	▲ 0.8	▲ 0.9	▲ 1.0	▲ 1.6	▲ 1.4	ポ0.00	ポ0.03	ポ0.39	ポ0.20	ポ9.4	ポ▲0.1	
对前年同月比 (%)	1.1	▲ 2.5	18.3	12.8	2.7	1.9	ポ0.16	ポ0.18	ポ0.27	ポ0.45	ポ0.7	ポ▲3.8	
安定所別 (5月)	徳島	1,334	5,812	3,058	8,836	488	593	1.52	-	2.29	-	36.6	19.4
	小松島出張所	246	890	229	823	120	96	0.92	-	0.93	-	48.8	41.9
	三好	142	550	252	669	78	56	1.22	-	1.77	-	54.9	22.2
	美馬	199	726	261	660	108	76	0.91	-	1.31	-	54.3	29.1
	阿南	257	1,216	316	861	147	114	0.71	-	1.23	-	57.2	36.1
	牟岐出張所	46	308	91	260	25	19	0.84	-	1.98	-	54.3	20.9
	吉野川 鳴門	320 492	1,339 2,237	421 993	913 2,545	168 259	110 262	0.68 1.14	- -	1.32 2.02	- -	52.5 52.6	26.1 26.4
全国	平成27年 4月	千件 654	千人 2,184	千人 861	千人 2,360	千件 192	千人 192	1.08	1.17	1.32	1.77	29.3	22.3
	5月	472	2,119	773	2,259	162	162	1.07	1.18	1.64	1.78	34.4	21.0
	6月	481	2,084	859	2,297	174	174	1.10	1.19	1.78	1.79	36.1	20.2
	7月	450	2,002	901	2,334	160	160	1.17	1.21	2.00	1.82	35.6	17.8
	8月	418	1,943	816	2,354	137	137	1.21	1.22	1.95	1.84	32.7	16.7
	9月	446	1,925	866	2,402	153	153	1.25	1.23	1.94	1.83	34.4	17.7
	10月	477	1,943	967	2,478	162	162	1.28	1.24	2.03	1.86	33.9	16.8
	11月	390	1,869	829	2,464	145	145	1.32	1.26	2.13	1.90	37.1	17.4
	12月	362	1,771	781	2,381	129	129	1.34	1.27	2.16	1.90	35.7	16.5
	平成28年 1月	478	1,789	972	2,426	122	122	1.36	1.28	2.04	2.07	25.6	12.6
	2月	504	1,871	966	2,574	154	154	1.38	1.28	1.92	1.92	30.6	15.9
	3月	509	1,964	921	2,646	201	201	1.35	1.30	1.81	1.90	39.5	21.8
	4月	582	2,034	895	2,524	172	172	1.24	1.34	1.54	2.06	29.6	19.2

労働市場														
2. 1.のうち中高年齢者(45才以上) (パートを除く)				3. 1.のうち パート					4. 正社員 (パートを除く常用)					
⑩ 新規 求職 件数 (件)	⑪ 有効 求職 者数 (人)	⑫ ⑩のうち 55才以 上の者 (人)	⑬ 就職 件数 (件)	⑭ 新規 求職 件数 (件)	⑮ 有効 求職 者数 (人)	⑯ 新規 求人数 (人)	⑰ 有効 求人数 (人)	⑱ 就職 件数 (件)	新規 求人数 (人)	有効 求人数 (人)	就職 件数 (件)	フルタイム 有効 求職者数 (人)	有効 求人 倍率 (倍)	充足率 (%)
803	4,103	2,229	253	1,016	4,238	2,105	5,546	518	2,286	6,239	621	11,100	0.56	26.5
738	3,757	1,983	246	978	4,230	2,323	6,198	526	2,443	6,671	599	10,276	0.65	23.7
673	3,558	1,897	224	923	4,074	2,266	6,158	509	2,346	6,502	571	9,356	0.69	23.6
653	3,216	1,732	228	890	3,863	2,342	6,293	495	2,416	6,607	561	8,358	0.79	22.6
▲ 3.0	▲ 9.6	▲ 8.7	1.8	▲ 3.6	▲ 5.2	3.4	2.2	▲ 2.8	3.0	1.6	▲ 1.8	▲ 10.7	ポ <sup>0</sup> 0.10	ポ <sup>0</sup> ▲1.0
668	3,499	1,889	214	1,016	4,354	1,928	5,992	587	2,144	6,099	568	9,016	0.68	26.4
649	3,452	1,864	274	935	4,284	2,304	5,864	526	2,410	6,171	614	8,714	0.71	25.4
608	3,343	1,831	219	781	4,029	2,331	5,920	496	2,479	6,404	593	8,498	0.75	23.0
558	3,208	1,778	205	751	3,849	2,146	6,041	383	2,323	6,500	534	8,221	0.79	21.7
564	3,142	1,734	225	913	3,895	2,412	6,323	493	2,493	6,731	575	8,180	0.82	22.0
643	3,106	1,664	226	894	3,894	2,617	6,484	549	2,396	6,656	577	8,234	0.81	23.2
499	2,946	1,575	212	731	3,730	2,195	6,353	458	2,207	6,503	521	7,880	0.83	23.2
475	2,815	1,520	175	665	3,443	2,187	6,264	439	2,506	6,547	425	7,317	0.89	17.3
700	2,935	1,566	158	774	3,376	2,610	6,333	402	2,673	6,867	508	7,625	0.90	18.3
773	3,169	1,634	253	908	3,546	2,526	6,734	430	2,613	7,305	544	8,246	0.89	20.6
742	3,349	1,751	283	875	3,677	2,540	6,978	582	2,530	7,248	643	8,830	0.82	24.5
937	3,507	1,895	277	1,372	4,180	2,636	6,812	541	2,368	6,941	631	8,956	0.78	26.4
644	3,412	1,863	281	1,000	4,303	2,442	6,892	567	2,438	6,815	585	8,743	0.78	23.2
▲ 31.3	▲ 2.7	▲ 1.7	1.4	▲ 27.1	2.9	▲ 7.4	1.2	4.8	3.0	▲ 1.8	▲ 7.3	▲ 2.4	ポ <sup>0</sup> 0.00	ポ <sup>0</sup> ▲3.2
▲ 3.6	▲ 2.5	▲ 1.4	31.3	▲ 1.6	▲ 1.2	26.7	15.0	▲ 3.4	13.7	11.7	3.0	▲ 3.0	ポ <sup>0</sup> 0.10	ポ <sup>0</sup> ▲3.2
274	1,510	818	99	433	1,886	1,289	3,926	200	1,366	3,839	205	3,901	0.98	19.7
52	228	116	34	83	302	92	328	45	118	417	46	588	0.71	28.0
41	156	99	21	53	227	106	260	27	110	317	38	320	0.99	24.5
48	195	102	22	62	234	112	274	36	129	340	60	491	0.69	34.1
46	317	192	27	91	419	143	377	63	121	338	51	796	0.42	29.8
13	110	59	9	11	96	36	119	10	31	80	7	212	0.38	19.4
80	340	180	38	96	407	217	432	67	136	366	80	931	0.39	40.4
90	556	297	31	171	732	447	1,176	119	427	1,118	98	1,504	0.74	22.5
千件	千人	千人	千件	千件	千人	千人	千人	千件	千人	千人	千件	千人		
163	573	291	38	223	687	340	946	76	364	990	79	1,470	0.67	21.8
109	543	275	32	155	684	309	902	65	320	954	69	1,417	0.67	21.5
114	534	267	34	148	679	344	908	69	354	975	75	1,391	0.70	21.1
111	518	254	33	129	632	351	916	61	382	993	72	1,359	0.73	18.8
100	503	244	29	123	606	324	923	50	341	1,003	63	1,329	0.75	18.5
103	495	239	32	141	606	343	944	58	360	1,022	68	1,312	0.78	19.0
116	500	240	34	147	616	394	989	62	399	1,046	72	1,320	0.79	18.1
98	486	234	30	114	590	339	992	55	343	1,037	65	1,263	0.82	19.0
106	484	239	27	95	544	308	955	49	330	1,010	58	1,183	0.85	17.7
127	497	248	25	134	538	388	963	46	410	1,037	56	1,193	0.87	13.7
130	511	251	33	150	569	398	1,032	57	385	1,082	69	1,263	0.86	18.0
131	529	257	43	152	604	386	1,080	79	371	1,101	79	1,334	0.83	21.3
151	548	276	36	202	656	363	1,032	68	378	1,063	72	1,354	0.79	19.2

項目 年月		労働市場										※ 今月の動き ※ ○ 5月の新規求人数は、5,621人で対前年同月比18.3%の増加となった。 前年同月比で増加したものは不動産業、物品賃貸業225.0%、宿泊業、飲食サービス業46.0%、製造業42.1%、卸売業、小売業26.3%などである。 また、パートタイム求人は2,442人で、対前年同月比は26.7%増加となった。 ○ 新規求職者は3,036人で、対前年同月比は1.1%増加となった。 受給資格決定件数は962件で前年同月比3.4%増加、受給者実人員は2,715人で4.5%減少した。 ○ 有効求人倍率(季節調整値)は、1.33倍で前月を0.03ポイント上回った。				
		1. のうち 5. 常用 { 日雇・学卒(中学、高校)を除く全数 }														
		求職		求人		就職	充足	求人倍率		就職率	充足率					
		① 新規 求職 件数 (件)	② 有効 求職 者数 (人)	③ 新規 求職 者数 (人)	④ 有効 求職 者数 (人)	⑤ 就職 件数 (件)	⑥ 充足 数 (人)	⑦ 有効 求人 倍率 ④/② (倍)	⑧ 新規 求人 倍率 ③/① (倍)	⑨ 新規 就職 率 ⑤/① ×100 (%)	⑩ 充足 率 ⑥/③ ×100 (%)					
徳島県	平成24年度平均	3,597	15,320	4,735	12,701	1,277	1,225	0.83	1.32	35.5	25.9					
	平成25年度平均	3,341	14,480	5,078	13,698	1,265	1,201	0.95	1.52	37.9	23.7					
	平成26年度平均	3,034	13,410	4,860	13,355	1,172	1,117	1.00	1.60	38.6	23.0					
	平成27年度平均	2,864	12,200	4,993	13,543	1,142	1,093	1.11	1.74	39.9	21.9					
	前年度対比	▲5.6	▲9.0	2.7	1.4	▲2.5	▲2.2	ポ0.11	ポ0.14	ポ1.3	ポ▲1.1					
	平成27年 5月	2,981	13,352	4,294	12,661	1,248	1,205	0.95	1.44	41.9	28.1					
	6月	2,922	12,975	4,912	12,639	1,223	1,180	0.97	1.68	41.9	24.0					
	7月	2,595	12,504	5,051	12,926	1,160	1,106	1.03	1.95	44.7	21.9					
	8月	2,489	12,048	4,741	13,204	974	915	1.10	1.90	39.1	19.3					
	9月	2,819	12,054	5,224	13,914	1,189	1,131	1.15	1.85	42.2	21.7					
	10月	2,901	12,109	5,142	13,738	1,191	1,119	1.13	1.77	41.1	21.8					
	11月	2,296	11,589	4,564	13,388	1,052	1,032	1.16	1.99	45.8	22.6					
	12月	2,074	10,743	4,816	13,219	864	847	1.23	2.32	41.7	17.6					
	平成28年 1月	2,871	10,982	5,550	13,803	914	865	1.26	1.93	31.8	15.6					
	2月	3,204	11,772	5,531	14,856	1,057	1,025	1.26	1.73	33.0	18.5					
	3月	3,150	12,477	5,272	15,084	1,441	1,364	1.21	1.67	45.7	25.9					
	4月	3,851	13,109	5,214	14,346	1,308	1,265	1.09	1.35	34.0	24.3					
5月	3,025	13,023	5,164	14,286	1,291	1,232	1.10	1.71	42.7	23.9						
対前月比(%)		▲21.4	▲0.7	▲1.0	▲0.4	▲1.3	▲2.6	ポ0.01	ポ0.36	ポ8.7	ポ▲0.4					
対前年同月比(%)		1.5	▲2.5	20.3	12.8	3.4	2.2	ポ0.15	ポ0.27	ポ0.8	ポ▲4.2					
安定所別(5月)	徳島	1,330	5,773	2,768	7,963	443	548	1.38	2.08	33.3	19.8	有効求人倍率(季節調整値) 徳島 5月 1.33倍 全国 4月 1.34倍 労働力調査関係 資料出所:総務省統計局 完全失業者数 完全失業率 季節調整値				
	小松島出張所	246	890	222	804	110	91	0.90	0.90	44.7	41.0					
	三好	138	545	232	633	73	51	1.16	1.68	52.9	22.0					
	美馬	198	724	253	637	102	72	0.88	1.28	51.5	28.5					
	阿南	255	1,212	307	846	144	114	0.70	1.20	56.5	37.1					
	牟岐出張所	46	308	91	260	25	19	0.84	1.98	54.3	20.9					
	吉野川	320	1,337	397	861	155	104	0.64	1.24	48.4	26.2					
	鳴門	492	2,234	894	2,282	239	233	1.02	1.82	48.6	26.1					
	全国	平成27年 4月	千件 641	千人 2,151	千人 773	千人 2,110	千件 176	千人 176	0.98	1.20	27.5		22.8	万人 234	% ※ 3.6	% 3.4
		5月	466	2,096	681	2,020	149	149	0.96	1.46	32.0		21.9	224	3.4	3.3
6月		475	2,065	756	2,046	158	158	0.99	1.59	33.2	20.8	224	3.4	3.4		
7月		445	1,987	798	2,073	146	146	1.04	1.79	32.7	18.2	222	3.4	3.3		
8月		415	1,930	720	2,094	125	125	1.08	1.73	30.1	17.4	225	3.4	3.4		
9月		443	1,914	764	2,135	140	140	1.12	1.72	31.6	18.4	227	3.4	3.4		
10月		473	1,932	843	2,187	147	147	1.13	1.78	31.1	17.5	208	3.1	3.2		
11月		378	1,849	718	2,164	131	131	1.17	1.90	34.5	18.2	209	3.2	3.3		
12月		329	1,722	670	2,078	113	113	1.21	2.04	34.4	16.8	204	3.1	3.3		
平成28年 1月		452	1,727	846	2,122	106	106	1.23	1.87	23.5	12.5	211	3.2	3.2		
2月		494	1,828	844	2,255	138	138	1.23	1.71	27.9	16.3	213	3.2	3.3		
3月		495	1,934	818	2,332	183	183	1.21	1.66	37.0	22.4	216	3.3	3.2		
4月		572	2,005	801	2,246	157	157	1.12	1.40	27.5	19.7	224	3.4	3.2		

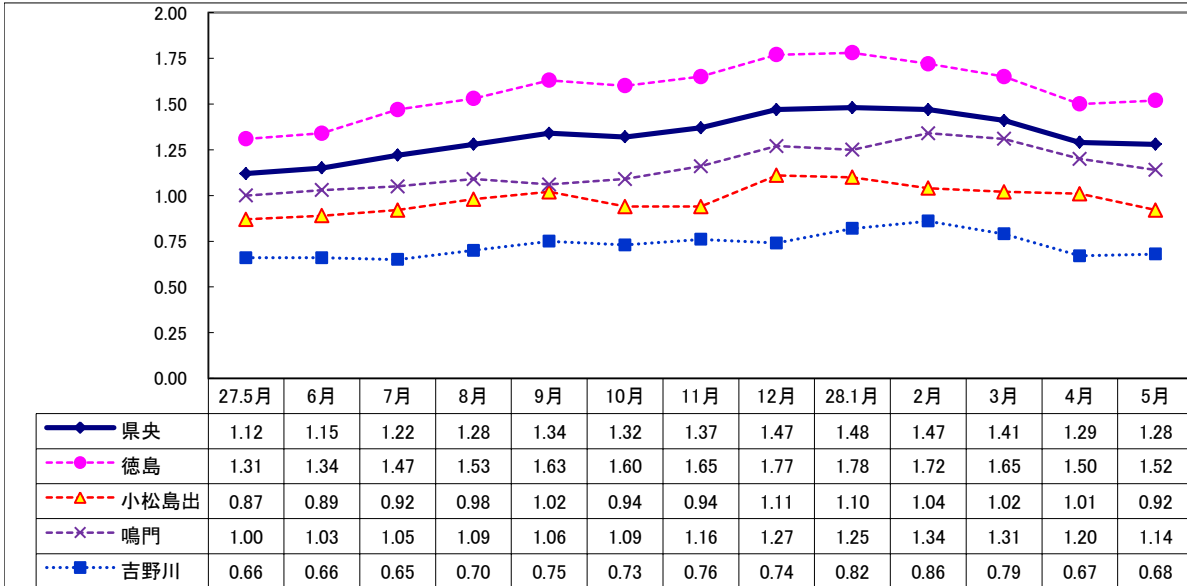
## Ⅱ 産業別・規模別 新規求人の状況

No.4

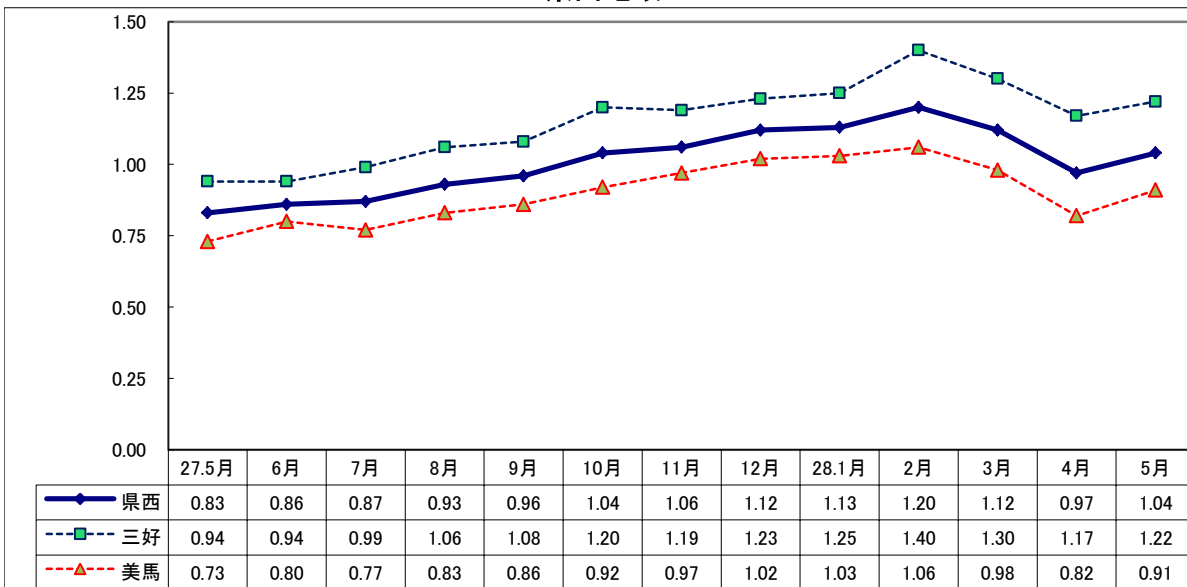
項 目  産 業 ・ 規 模	一般(日雇・学卒を除く)					パートタイムを除く					パートタイム				
	28年			28年	27年	28年			28年	27年	28年			28年	27年
	5月 (人)	前月比 (%)	前年比 (%)	4月 (人)	5月 (人)	5月 (人)	前月比 (%)	前年比 (%)	4月 (人)	5月 (人)	5月 (人)	前月比 (%)	前年比 (%)	4月 (人)	5月 (人)
A , B 農 , 林 , 漁 業 (01~04)	64	▲ 4.5	30.6	67	49	11	▲ 8.3	▲ 15.4	12	13	53	▲ 3.6	47.2	55	36
C 鉱業, 採石業, 砂利採取業 (05)	3	—	—	0	0	3	—	—	0	0	0	—	—	0	0
D 建 設 業 (06~08)	460	6.7	20.7	431	381	428	2.6	25.5	417	341	32	128.6	▲ 20.0	14	40
E 製 造 業 (09~32)	597	41.1	42.1	423	420	360	36.4	49.4	264	241	237	49.1	32.4	159	179
09 食料品製造業	236	43.0	33.3	165	177	100	44.9	88.7	69	53	136	41.7	9.7	96	124
10 飲料・たばこ・飼料製造業	8	▲ 11.1	700.0	9	1	3	▲ 40.0	200.0	5	1	5	25.0	—	4	0
11 繊維工業	51	88.9	121.7	27	23	25	78.6	108.3	14	12	26	100.0	136.4	13	11
12 木材・木製品製造業	20	▲ 9.1	0.0	22	20	18	0.0	▲ 10.0	18	20	2	▲ 50.0	—	4	0
13 家具・装備品製造業	21	40.0	75.0	15	12	17	41.7	112.5	12	8	4	33.3	0.0	3	4
14 パルプ・紙・紙加工品製造業	19	58.3	171.4	12	7	14	75.0	250.0	8	4	5	25.0	66.7	4	3
15 印刷・同関連業	17	13.3	13.3	15	15	9	12.5	80.0	8	5	8	14.3	▲ 20.0	7	10
16 化学工業	20	11.1	233.3	18	6	16	▲ 5.9	300.0	17	4	4	300.0	100.0	1	2
17 石油製品・石炭製品製造業	0	—	—	0	0	0	—	—	0	0	0	—	—	0	0
18 プラスチック製品製造業	42	180.0	223.1	15	13	27	575.0	170.0	4	10	15	36.4	400.0	11	3
19 ゴム製品製造業	6	200.0	—	2	0	6	200.0	—	2	0	0	—	—	0	0
21 窯業・土石製品製造業	27	80.0	350.0	15	6	19	58.3	216.7	12	6	8	166.7	—	3	0
22 鉄鋼業	5	150.0	25.0	2	4	5	150.0	66.7	2	3	0	—	—	0	1
23 非鉄金属製造業	0	—	—	2	1	0	—	—	2	1	0	—	—	0	0
24 金属製品製造業	30	15.4	15.4	26	26	23	▲ 4.2	▲ 11.5	24	26	7	250.0	—	2	0
25 はん用機械器具製造業	9	200.0	▲ 25.0	3	12	8	166.7	▲ 27.3	3	11	1	—	0.0	0	1
26 生産用機械器具製造業	20	100.0	33.3	10	15	20	122.2	33.3	9	15	0	—	—	1	0
27 業務用機械器具製造業	2	▲ 80.0	▲ 60.0	10	5	2	▲ 80.0	▲ 60.0	10	5	0	—	—	0	0
28 電子部品・デバイス・電子回路製造業	22	29.4	▲ 45.0	17	40	18	5.9	▲ 52.6	17	38	4	—	100.0	0	2
29 電気機械器具製造業	13	▲ 38.1	8.3	21	12	10	▲ 33.3	150.0	15	4	3	▲ 50.0	▲ 62.5	6	8
30 情報通信機械器具製造業	3	—	0.0	0	3	1	—	0.0	0	1	2	—	0.0	0	2
31 輸送用機械器具製造業	23	283.3	35.3	6	17	16	220.0	33.3	5	12	7	600.0	40.0	1	5
20,32 その他の製造業	3	▲ 72.7	▲ 40.0	11	5	3	▲ 62.5	50.0	8	2	0	—	—	3	3
F 電気・ガス・熱供給・水道業 (33~36)	4	100.0	0.0	2	4	3	50.0	▲ 25.0	2	4	1	—	—	0	0
G 情 報 通 信 業 (37~41)	46	▲ 11.5	▲ 29.2	52	65	28	▲ 12.5	▲ 33.3	32	42	18	▲ 10.0	▲ 21.7	20	23
H 運 輸 業 , 郵 便 業 (42~49)	229	▲ 4.6	6.0	240	216	156	12.2	▲ 1.3	139	158	73	▲ 27.7	25.9	101	58
I 卸 売 業 , 小 売 業 (50~61)	869	▲ 7.0	26.3	934	688	406	6.3	19.1	382	341	463	▲ 16.1	33.4	552	347
J 金 融 業 , 保 険 業 (62~67)	64	36.2	42.2	47	45	41	0.0	10.8	41	37	23	283.3	187.5	6	8
K 不動産業, 物品賃貸業 (68~70)	117	154.3	225.0	46	36	108	248.4	350.0	31	24	9	▲ 40.0	▲ 25.0	15	12
L 学術研究, 専門・技術サービス業 (71~74)	92	▲ 26.4	16.5	125	79	66	▲ 26.7	15.8	90	57	26	▲ 25.7	18.2	35	22
M 宿泊業, 飲食サービス業 (75~77)	495	▲ 9.2	46.0	545	339	139	▲ 7.3	40.4	150	99	356	▲ 9.9	48.3	395	240
N 生活関連サービス業, 娯楽業 (78~80)	284	18.3	6.4	240	267	153	7.7	▲ 11.0	142	172	131	33.7	37.9	98	95
O 教育, 学習支援業 (81,82)	63	▲ 63.4	43.2	172	44	19	▲ 66.7	5.6	57	18	44	▲ 61.7	69.2	115	26
P 医 療 , 福 祉 (83~85)	1,576	8.2	4.4	1,456	1,509	867	2.7	▲ 2.3	844	887	709	15.8	14.0	612	622
Q 複 合 サ ー ビ ス 事 業 (86, 87)	21	10.5	0.0	19	21	14	0.0	7.7	14	13	7	40.0	▲ 12.5	5	8
R サ ー ビ ス 業 (88~96)	483	▲ 39.5	▲ 0.2	799	484	282	▲ 25.6	▲ 5.7	379	299	201	▲ 52.1	8.6	420	185
S , T 公 務 ・ そ の 他 (97,98,99)	154	111.0	48.1	73	104	95	143.6	23.4	39	77	59	73.5	118.5	34	27
	5,621	▲ 0.9	18.3	5,671	4,751	3,179	4.7	12.6	3,035	2,823	2,442	▲ 7.4	26.7	2,636	1,928
規 模 別															
29人以下	3,384	▲ 3.6	17.2	3,512	2,888	1,814	▲ 6.2	8.6	1,934	1,671	1,570	▲ 0.5	29.0	1,578	1,217
30 ~ 99人	1,527	1.8	18.6	1,500	1,288	956	23.4	20.9	775	791	571	▲ 21.2	14.9	725	497
100 ~ 299人	504	9.6	15.9	460	435	303	33.5	8.6	227	279	201	▲ 13.7	28.8	233	156
300 ~ 499人	135	▲ 16.1	66.7	161	81	74	▲ 17.8	68.2	90	44	61	▲ 14.1	64.9	71	37
500 ~ 999人	52	57.6	147.6	33	21	18	125.0	63.6	8	11	34	36.0	240.0	25	10
1,000人以上	19	280.0	▲ 50.0	5	38	14	1300.0	▲ 48.1	1	27	5	25.0	▲ 54.5	4	11

### Ⅲ 安定所別有効求人倍率(原数値)の推移 県央地域

No5



### 県西地域



### 県南地域

