



平成28年5月27日

【照会先】

徳島労働局職業安定部職業安定課  
課長 島田 正史  
課長補佐 福田 貴仁  
地方労働市場情報官 以西 和恵  
(電話) 088-611-5383

報道関係者 各位

## 職業安定業務統計速報(平成28年4月分)について

徳島県の有効求人倍率 1.30倍(季節調整値) 全国 1.30倍(3月) 四国 1.32倍(3月)

### 1. 概況

- ・有効求人倍率(季節調整値)は1.30倍で、前月を0.05ポイント上回った。
- ・新規求人倍率(季節調整値)は2.04倍で、前月を0.15ポイント上回った。
- ・有効求人数(原数値)は、前月比5.2%減、前年同月比10.0%増(8か月連続)の15,718人、有効求職者数(原数値)は、前月比5.1%増、前年同月比4.8%減(38か月連続)の13,181人となった。
- ・正社員の有効求人倍率(原数値)は0.78倍で、前年同月を0.12ポイント上回った。

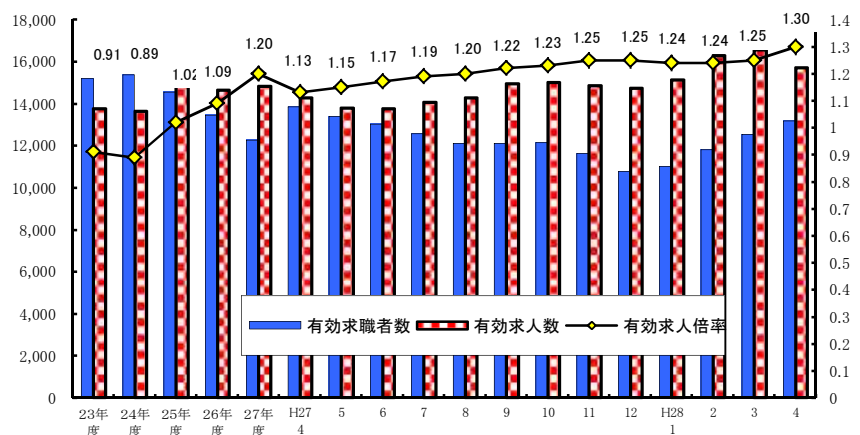
- 県央地域(徳島、小松島出張所、鳴門、吉野川管内) 1.29倍(前月1.41倍、前年同月1.13倍)
- 県西地域(美馬、三好管内) 0.97倍(前月1.12倍、前年同月0.78倍)
- 県南地域(阿南、牟岐出張所管内) 0.73倍(前月0.84倍、前年同月0.60倍)

<職業別有効求人倍率>  
常用フルタイム

職業別	有効求人倍率
計	0.94
管理的職業	1.64
専門・技術的職業	1.95
事務的職業	0.35
販売の職業	1.31
サービスの職業	1.70
保安の職業	4.90
農林漁業の職業	0.73
生産工程の職業	0.69
輸送・機械運転の職業	1.40
建設・採掘の職業	2.45
運搬・清掃・包装等の職業	0.25

(参考:福祉関連職業合計 2.22)

<有効求人倍率の推移(季節調整値)>



平成27年12月以前の数値は新季節指数により改訂されている。  
(季節調整法はセンサス局法Ⅱ(X-12-ARIMA)による)

## 2. 新規求人の動き

- ・新規求人数(原数値)は、前月比2.9%減、前年同月比では8.8%増(9か月連続)の5,671人となった。
- ・新規求人数に占める正社員求人の割合は41.8%となり、前年同月比では0.8ポイント減となった。
- ・新規求人数(パートを含む)を産業分類(大分類)で見ると、前年同月比で増加したものは、生活関連サービス業、娯楽業44.6%、サービス業30.8%、建設業16.2%、製造業16.2%などで、減少したものは宿泊業、飲食サービス業▲12.8%などである。

## 3. 新規求職の動き

- ・新規求職者数(原数値)は、前月比22.0%増、前年同月比5.1%減(2か月連続)の3,872人となった。
- ・新規常用求職者は前年同月比で5.3%の減、パート求職者は同4.9%の減となった。
- ・新規常用求職者(パートを除く)の求職理由別状況をみると、前年同月比で在職者13.4%増(13か月連続)、事業主都合離職者13.9%減(27か月連続)、定年到達者は同水準、自己都合離職者5.5%減(2か月連続)、無業者16.0%減(3か月ぶり)となった。

<年齢別新規常用求職者(パートを除く)>

年齢別	求職者数	前年同月比
計	2,484	▲ 5.6%
24歳以下	379	▲ 7.6%
25～34	655	▲ 7.2%
35～44	517	▲ 8.3%
45～54	400	▲ 5.9%
55～59	211	10.5%
60～64	211	▲ 7.9%
65歳以上	111	3.7%

<求職理由別新規常用求職者(パートを除く)>

求職理由別	求職者数	構成比	前年同月比
計	2,484	-	▲ 5.6%
在職者	542	21.8%	13.4%
離職者	1,705	68.6%	▲ 8.9%
事業主都合	671	27.0%	▲ 13.9%
定年到達者	87	3.5%	0.0%
自己都合	918	37.0%	▲ 5.5%
自営・その他	28	1.1%	▲ 17.6%
無業者	237	9.5%	▲ 16.0%

## 4. 就職の動き

- ・就職件数は前年同月比6.7%減の1,415件となった。
- ・就職率は前年同月比0.6ポイント減の36.5%となった。

## 5. 雇用保険の動き

- ・雇用保険被保険者数は195,496人で前年同月比1.4%増、資格取得者数は6,888人(同13.0%減)、資格喪失者数は6,905人(同0.7%減)となった。
- ・受給資格決定件数は1,476件(前年同月1,531件)で、前年同月比3.6%減となった。
- ・受給者実人員は2,413人(前年同月2,584人)で、前年同月比6.6%減(36か月連続)となった。

<年齢別雇用保険受給者実人員>

年齢別	実人員	前年同月比
計	2,413	▲ 6.6%
29歳以下	338	▲ 14.0%
30歳～44歳	658	▲ 12.5%
45歳～59歳	782	▲ 6.8%
60歳以上	635	5.8%

<産業別雇用保険資格喪失者>

産業別	資格喪失者数	うち事業主都合	事業主都合割合
産業計	6,905	393	5.7%
建設業	226	57	25.2%
製造業	514	41	8.0%
運輸、郵便業	125	8	6.4%
卸・小売業	465	56	12.0%
医療、福祉	1,674	73	4.4%
サービス業	973	36	3.7%

## 6. 県内の雇用失業情勢

有効求人倍率は1倍台で推移しており、雇用失業情勢は、引き続き改善している。

このような状況の中、求人・求職者のニーズや状況に応じた的確な職業紹介及び求職者支援訓練等への誘導等によるさらにきめ細かな就職支援を図っていく。

I 職業紹介の状況

項目 年月		労働市場											
		1. 一般労働者 { 日雇・学卒 ( 中学、高校 ) を除く全数 }											
		求職		求人		就職	充足	求人倍率				就職率	充足率
		① 新求 件数 (件)	② 有効 求職 者数 (人)	③ 新規 求人数 (人)	④ 有効 求人数 (人)	⑤ 就職 件数 (件)	⑥ 充足 数 (人)	⑦ 有効 ④/② (倍) 季節 調整 値 (倍)		⑧ 新規 ③/① (倍) 季節 調整 値 (倍)		新規 ⑤/① ×100 (%)	⑥/③ ×100 (%)
徳島県	平成24年度平均	3,613	15,373	5,153	13,644	1,432	1,366	0.89	-	1.43	-	39.6	26.5
	平成25年度平均	3,357	14,547	5,573	14,882	1,409	1,335	1.02	-	1.66	-	42.0	24.0
	平成26年度平均	3,050	13,462	5,369	14,652	1,311	1,244	1.09	-	1.76	-	43.0	23.2
	平成27年度平均	2,884	12,255	5,499	14,815	1,261	1,203	1.21	-	1.91	-	43.7	21.9
	前年度対比	▲ 5.4	▲ 9.0	2.4	1.1	▲ 3.8	▲ 3.3	ポ0.12	-	ポ0.15	-	ポ0.7	ポ▲1.3
	平成27年 4月	4,082	13,849	5,211	14,289	1,516	1,427	1.03	1.13	1.28	1.84	37.1	27.4
	5月	3,003	13,410	4,751	13,806	1,357	1,301	1.03	1.15	1.58	1.79	45.2	27.4
	6月	2,954	13,044	5,389	13,771	1,356	1,298	1.06	1.17	1.82	1.88	45.9	24.1
	7月	2,629	12,583	5,481	14,074	1,258	1,202	1.12	1.19	2.08	1.86	47.9	21.9
	8月	2,504	12,102	5,149	14,268	1,075	1,006	1.18	1.20	2.06	1.91	42.9	19.5
	9月	2,833	12,107	5,629	14,959	1,250	1,196	1.24	1.22	1.99	1.96	44.1	21.2
	10月	2,913	12,155	5,732	15,011	1,306	1,228	1.23	1.23	1.97	1.83	44.8	21.4
	11月	2,312	11,639	5,175	14,865	1,163	1,145	1.28	1.25	2.24	2.02	50.3	22.1
	12月	2,084	10,784	5,350	14,725	1,047	1,020	1.37	1.25	2.57	1.97	50.2	19.1
	平成28年 1月	2,885	11,023	6,104	15,145	1,051	985	1.37	1.24	2.12	2.03	36.4	16.1
	2月	3,228	11,822	6,174	16,284	1,189	1,150	1.38	1.24	1.91	1.97	36.8	18.6
	3月	3,175	12,544	5,838	16,578	1,560	1,481	1.32	1.25	1.84	1.89	49.1	25.4
4月	3,872	13,181	5,671	15,718	1,415	1,345	1.19	1.30	1.46	2.04	36.5	23.7	
徳島県	対前月比 (%)	22.0	5.1	▲ 2.9	▲ 5.2	▲ 9.3	▲ 9.2	ポ▲0.13	ポ0.05	ポ▲0.38	ポ0.15	ポ▲12.6	ポ▲1.7
徳島県	対前年同月比 (%)	▲ 5.1	▲ 4.8	8.8	10.0	▲ 6.7	▲ 5.7	ポ0.16	ポ0.17	ポ0.18	ポ0.20	ポ▲0.6	ポ▲3.7
安定所別 (4月)	徳島	1,572	5,906	3,306	8,883	544	621	1.50	-	2.10	-	34.6	18.8
	小松島出張所	294	862	333	873	124	82	1.01	-	1.13	-	42.2	24.6
	三好	203	555	181	648	78	61	1.17	-	0.89	-	38.4	33.7
	美馬	276	740	220	610	101	76	0.82	-	0.80	-	36.6	34.5
	阿南	382	1,216	328	847	152	124	0.70	-	0.86	-	39.8	37.8
	牟岐出張所	91	317	101	270	29	32	0.85	-	1.11	-	31.9	31.7
	吉野川	397	1,325	273	885	138	84	0.67	-	0.69	-	34.8	30.8
	鳴門	657	2,260	929	2,702	249	265	1.20	-	1.41	-	37.9	28.5
全国	平成27年 3月	千件 541	千人 2,071	千人 875	千人 2,479	千件 203	千人 203	1.20	1.16	1.62	1.74	37.4	23.1
	4月	654	2,184	861	2,360	192	192	1.08	1.17	1.32	1.77	29.3	22.3
	5月	472	2,119	773	2,259	162	162	1.07	1.18	1.64	1.78	34.4	21.0
	6月	481	2,084	859	2,297	174	174	1.10	1.19	1.78	1.79	36.1	20.2
	7月	450	2,002	901	2,334	160	160	1.17	1.21	2.00	1.82	35.6	17.8
	8月	418	1,943	816	2,354	137	137	1.21	1.22	1.95	1.84	32.7	16.7
	9月	446	1,925	866	2,402	153	153	1.25	1.23	1.94	1.83	34.4	17.7
	10月	477	1,943	967	2,478	162	162	1.28	1.24	2.03	1.86	33.9	16.8
	11月	390	1,869	829	2,464	145	145	1.32	1.26	2.13	1.90	37.1	17.4
	12月	362	1,771	781	2,381	129	129	1.34	1.27	2.16	1.90	35.7	16.5
	平成28年 1月	478	1,789	972	2,426	122	122	1.36	1.28	2.04	2.07	25.6	12.6
	2月	504	1,871	966	2,574	154	154	1.38	1.28	1.92	1.92	30.6	15.9
	3月	509	1,964	921	2,646	201	201	1.35	1.30	1.81	1.90	39.5	21.8

労働市場														
2. 1.のうち中高年齢者(45才以上) (パートを除く)				3. 1.のうち パート					4. 正社員 (パートを除く常用)					
⑩ 新規 求職 件数 (件)	⑪ 有効 求職 者数 (人)	⑫ ⑩のうち 55才以 上の者 (人)	⑬ 就職 件数 (件)	⑭ 新規 求職 件数 (件)	⑮ 有効 求職 者数 (人)	⑯ 新規 求人数 (人)	⑰ 有効 求人数 (人)	⑱ 就職 件数 (件)	新規 求人数 (人)	有効 求人数 (人)	就職 件数 (件)	フルタイム 有効 求職者数 (人)	有効 求人 倍率 (倍)	充足率 (%)
803	4,103	2,229	253	1,016	4,238	2,105	5,546	518	2,286	6,239	621	11,100	0.56	26.5
738	3,757	1,983	246	978	4,230	2,323	6,198	526	2,443	6,671	599	10,276	0.65	23.7
673	3,558	1,897	224	923	4,074	2,266	6,158	509	2,346	6,502	571	9,356	0.69	23.6
653	3,216	1,732	228	890	3,863	2,342	6,293	495	2,416	6,607	561	8,358	0.79	22.6
▲ 3.0	▲ 9.6	▲ 8.7	1.8	▲ 3.6	▲ 5.2	3.4	2.2	▲ 2.8	3.0	1.6	▲ 1.8	▲ 10.7	ポ <sup>0</sup> 0.10	ポ <sup>0</sup> ▲1.0
953	3,633	1,977	286	1,442	4,281	2,310	6,235	600	2,221	6,247	632	9,535	0.66	27.6
668	3,499	1,889	214	1,016	4,354	1,928	5,992	587	2,144	6,099	568	9,016	0.68	26.4
649	3,452	1,864	274	935	4,284	2,304	5,864	526	2,410	6,171	614	8,714	0.71	25.4
608	3,343	1,831	219	781	4,029	2,331	5,920	496	2,479	6,404	593	8,498	0.75	23.0
558	3,208	1,778	205	751	3,849	2,146	6,041	383	2,323	6,500	534	8,221	0.79	21.7
564	3,142	1,734	225	913	3,895	2,412	6,323	493	2,493	6,731	575	8,180	0.82	22.0
643	3,106	1,664	226	894	3,894	2,617	6,484	549	2,396	6,656	577	8,234	0.81	23.2
499	2,946	1,575	212	731	3,730	2,195	6,353	458	2,207	6,503	521	7,880	0.83	23.2
475	2,815	1,520	175	665	3,443	2,187	6,264	439	2,506	6,547	425	7,317	0.89	17.3
700	2,935	1,566	158	774	3,376	2,610	6,333	402	2,673	6,867	508	7,625	0.90	18.3
773	3,169	1,634	253	908	3,546	2,526	6,734	430	2,613	7,305	544	8,246	0.89	20.6
742	3,349	1,751	283	875	3,677	2,540	6,978	582	2,530	7,248	643	8,830	0.82	24.5
937	3,507	1,895	277	1,372	4,180	2,636	6,812	541	2,368	6,941	631	8,956	0.78	26.4
26.3	4.7	8.2	▲ 2.1	56.8	13.7	3.8	▲ 2.4	▲ 7.0	▲ 6.4	▲ 4.2	▲ 1.9	1.4	ポ <sup>0</sup> ▲0.04	ポ <sup>0</sup> 1.9
▲ 1.7	▲ 3.5	▲ 4.1	▲ 3.1	▲ 4.9	▲ 2.4	14.1	9.3	▲ 9.8	6.6	11.1	▲ 0.2	▲ 6.1	ポ <sup>0</sup> 0.12	ポ <sup>0</sup> ▲1.2
381	1,563	832	106	558	1,839	1,595	3,815	199	1,351	3,965	247	4,035	0.98	24.0
78	229	114	22	97	280	131	347	50	160	434	58	582	0.75	22.5
55	158	105	19	92	219	70	259	35	79	298	38	333	0.89	32.9
70	199	107	29	84	231	101	256	30	105	312	50	505	0.62	39.0
98	331	196	32	147	420	151	369	68	126	356	56	795	0.45	34.1
28	120	64	7	34	94	46	124	9	30	82	11	223	0.37	36.7
92	331	176	19	124	391	129	393	59	118	364	53	932	0.39	27.1
135	576	301	43	236	706	413	1,249	91	399	1,130	118	1,551	0.73	27.8
千件	千人	千人	千件	千件	千人	千人	千人	千件	千人	千人	千件	千人		
134	543	267	42	158	620	363	989	77	344	1,022	79	1,420	0.72	23.0
163	573	291	38	223	687	340	946	76	364	990	79	1,470	0.67	21.8
109	543	275	32	155	684	309	902	65	320	954	69	1,417	0.67	21.5
114	534	267	34	148	679	344	908	69	354	975	75	1,391	0.70	21.1
111	518	254	33	129	632	351	916	61	382	993	72	1,359	0.73	18.8
100	503	244	29	123	606	324	923	50	341	1,003	63	1,329	0.75	18.5
103	495	239	32	141	606	343	944	58	360	1,022	68	1,312	0.78	19.0
116	500	240	34	147	616	394	989	62	399	1,046	72	1,320	0.79	18.1
98	486	234	30	114	590	339	992	55	343	1,037	65	1,263	0.82	19.0
106	484	239	27	95	544	308	955	49	330	1,010	58	1,183	0.85	17.7
127	497	248	25	134	538	388	963	46	410	1,037	56	1,193	0.87	13.7
130	511	251	33	150	569	398	1,032	57	385	1,082	69	1,263	0.86	18.0
131	529	257	43	152	604	386	1,080	79	371	1,101	79	1,334	0.83	21.3

項目 年月		労働市場										※ 今月の動き ※ ○ 4月の新規求人数は、5,671人で対前年同月比8.8%の増加となった。これをパートを含む産業分類(大分類)についてみると、前年同月比で増加したものは、生活関連サービス業、娯楽業44.6%、サービス業30.8%、建設業16.2%、製造業16.2%などで、減少したものは宿泊業、飲食サービス業▲12.8%などである。 また、パートタイム求人は2,636人で、対前年同月比は14.1%増加となった。 ○ 新規求職者は3,872人で、対前年同月比は5.1%減少となった。受給資格決定件数は1,476件で前年同月比3.6%減少、受給者実人員は2,413人で前年同月比6.6%減少した。 ○ 有効求人倍率(季節調整値)は、1.30倍で、前月を0.05ポイント上回った。  新季節指数による改訂 完全失業率及び求人倍率の(季節調整値)は全数に係る数値で、平成27年12月以前の数値は新季節指数により改訂されている。  有効求人倍率(季節調整値) 徳島 4月 1.30倍 全国 3月 1.30倍 労働力調査関係 資料出所:総務省統計局 完全失業者数 完全失業率 季節調整値			
		1. のうち 5. 常用 { 日雇・学卒(中学、高校)を除く全数 }													
		求職		求人		就職	充足	求人倍率		就職率	充足率				
		① 新規 求職 件 (件)	② 有効 求職 者 数 (人)	③ 新規 求 人 数 (人)	④ 有効 求 人 数 (人)	⑤ 就 職 件 数 (件)	⑥ 充 足 数 (人)	⑦ 有 効 ④/② (倍)	⑧ 新規 ③/① (倍)	⑤/① ×100 (%)	⑥/③ ×100 (%)				
徳島県	平成24年度平均	3,597	15,320	4,735	12,701	1,277	1,225	0.83	1.32	35.5	25.9				
	平成25年度平均	3,341	14,480	5,078	13,698	1,265	1,201	0.95	1.52	37.9	23.7				
	平成26年度平均	3,034	13,410	4,860	13,355	1,172	1,117	1.00	1.60	38.6	23.0				
	平成27年度平均	2,864	12,200	4,993	13,543	1,142	1,093	1.11	1.74	39.9	21.9				
	前年度対比	▲5.6	▲9.0	2.7	1.4	▲2.5	▲2.2	ポ0.11	ポ0.14	ポ1.3	ポ▲1.1				
	平成27年 4月	4,067	13,795	4,814	13,088	1,396	1,323	0.95	1.18	34.3	27.5				
	5月	2,981	13,352	4,294	12,661	1,248	1,205	0.95	1.44	41.9	28.1				
	6月	2,922	12,975	4,912	12,639	1,223	1,180	0.97	1.68	41.9	24.0				
	7月	2,595	12,504	5,051	12,926	1,160	1,106	1.03	1.95	44.7	21.9				
	8月	2,489	12,048	4,741	13,204	974	915	1.10	1.90	39.1	19.3				
	9月	2,819	12,054	5,224	13,914	1,189	1,131	1.15	1.85	42.2	21.7				
	10月	2,901	12,109	5,142	13,738	1,191	1,119	1.13	1.77	41.1	21.8				
	11月	2,296	11,589	4,564	13,388	1,052	1,032	1.16	1.99	45.8	22.6				
	12月	2,074	10,743	4,816	13,219	864	847	1.23	2.32	41.7	17.6				
	平成28年 1月	2,871	10,982	5,550	13,803	914	865	1.26	1.93	31.8	15.6				
	2月	3,204	11,772	5,531	14,856	1,057	1,025	1.26	1.73	33.0	18.5				
3月	3,150	12,477	5,272	15,084	1,441	1,364	1.21	1.67	45.7	25.9					
4月	3,851	13,109	5,214	14,346	1,308	1,265	1.09	1.35	34.0	24.3					
対前月比(%)		22.3	5.1	▲1.1	▲4.9	▲9.2	▲7.3	ポ▲0.12	ポ▲0.32	ポ▲11.7	ポ▲1.6				
対前年同月比(%)		▲5.3	▲5.0	8.3	9.6	▲6.3	▲4.4	ポ0.14	ポ0.17	ポ▲0.3	ポ▲3.2				
安定所別(4月)	徳島	1,558	5,855	2,998	8,029	481	590	1.37	1.92	30.9	19.7				
	小松島出張所	294	862	323	857	120	80	0.99	1.10	40.8	24.8				
	三好	202	550	173	592	71	55	1.08	0.86	35.1	31.8				
	美馬	274	735	209	586	97	73	0.80	0.76	35.4	34.9				
	阿南	381	1,213	326	838	146	120	0.69	0.86	38.3	36.8				
	牟岐出張所	91	317	101	270	29	32	0.85	1.11	31.9	31.7				
	吉野川	395	1,322	259	826	129	80	0.62	0.66	32.7	30.9				
	鳴門	656	2,255	825	2,348	235	235	1.04	1.26	35.8	28.5				
	全国	平成27年 3月	千件 525	千人 2,036	千人 777	千人 2,203	千件 185	千人 185	1.08	1.48	35.3	23.8	万人 228	% ※ 3.5	% 3.4
		4月	641	2,151	773	2,110	176	176	0.98	1.20	27.5	22.8	234	3.6	3.4
5月		466	2,096	681	2,020	149	149	0.96	1.46	32.0	21.9	224	3.4	3.3	
6月		475	2,065	756	2,046	158	158	0.99	1.59	33.2	20.8	224	3.4	3.4	
7月		445	1,987	798	2,073	146	146	1.04	1.79	32.7	18.2	222	3.4	3.3	
8月		415	1,930	720	2,094	125	125	1.08	1.73	30.1	17.4	225	3.4	3.4	
9月		443	1,914	764	2,135	140	140	1.12	1.72	31.6	18.4	227	3.4	3.4	
10月		473	1,932	843	2,187	147	147	1.13	1.78	31.1	17.5	208	3.1	3.2	
11月		378	1,849	718	2,164	131	131	1.17	1.90	34.5	18.2	209	3.2	3.3	
12月		329	1,722	670	2,078	113	113	1.21	2.04	34.4	16.8	204	3.1	3.3	
平成28年 1月		452	1,727	846	2,122	106	106	1.23	1.87	23.5	12.5	211	3.2	3.2	
2月		494	1,828	844	2,255	138	138	1.23	1.71	27.9	16.3	213	3.2	3.3	
3月		495	1,934	818	2,332	183	183	1.21	1.66	37.0	22.4	216	3.3	3.2	

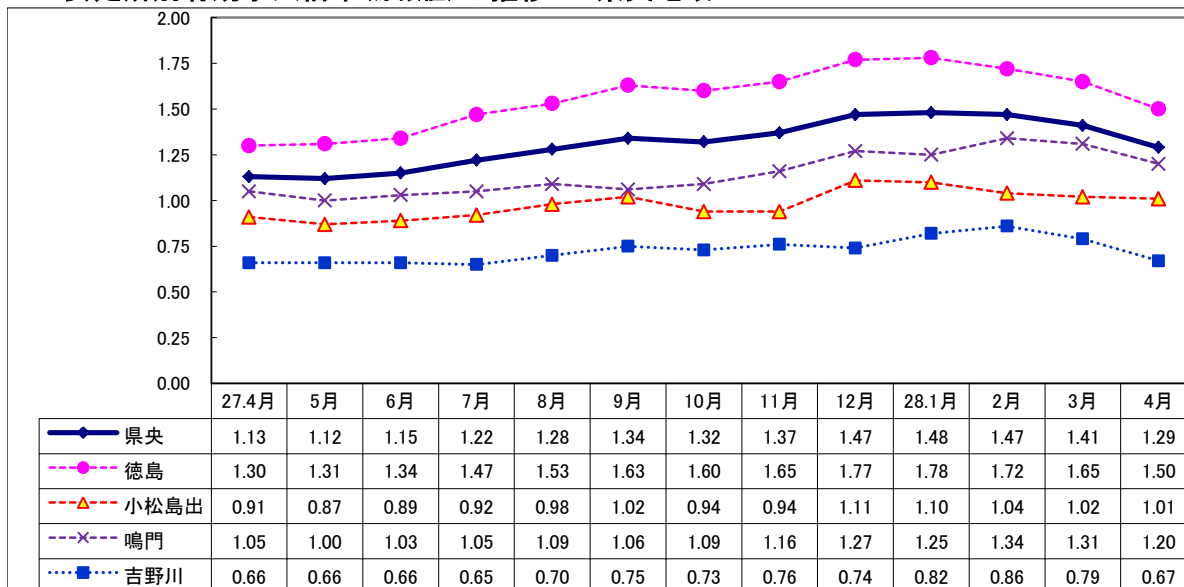
## Ⅱ 産業別・規模別 新規求人の状況

No.4

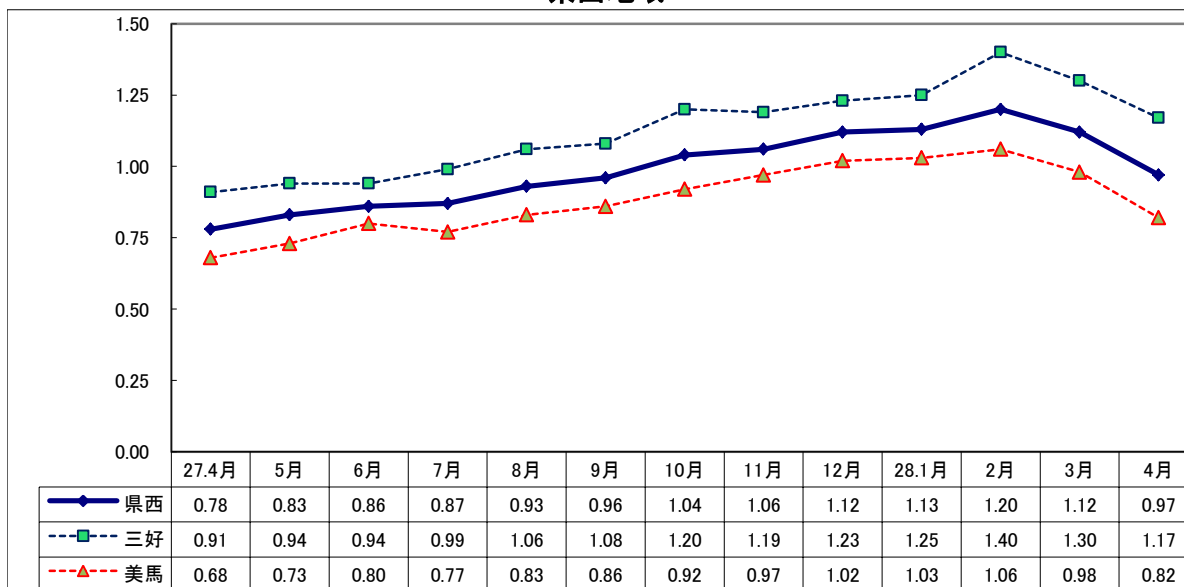
項 目  産 業 ・ 規 模	一般(日雇・学卒を除く)					パートタイムを除く					パートタイム				
	28年			28年	27年	28年			28年	27年	28年			28年	27年
	4月 (人)	前月比 (%)	前年比 (%)	3月 (人)	4月 (人)	4月 (人)	前月比 (%)	前年比 (%)	3月 (人)	4月 (人)	4月 (人)	前月比 (%)	前年比 (%)	3月 (人)	4月 (人)
A, B 農, 林, 漁業 (01~04)	67	▲ 43.7	▲ 1.5	119	68	12	▲ 65.7	▲ 36.8	35	19	55	▲ 34.5	12.2	84	49
C 鉱業, 採石業, 砂利採取業 (05)	0	—	—	2	0	0	—	—	2	0	0	—	—	0	0
D 建設業 (06~08)	431	20.4	16.2	358	371	417	25.6	20.2	332	347	14	▲ 46.2	▲ 41.7	26	24
E 製造業 (09~32)	423	▲ 0.5	16.2	425	364	264	▲ 10.2	20.0	294	220	159	21.4	10.4	131	144
09 食料品製造業	165	33.1	52.8	124	108	69	11.3	72.5	62	40	96	54.8	41.2	62	68
10 飲料・たばこ・飼料製造業	9	350.0	▲ 35.7	2	14	5	400.0	▲ 28.6	1	7	4	300.0	▲ 42.9	1	7
11 繊維工業	27	▲ 55.7	▲ 10.0	61	30	14	▲ 63.2	▲ 26.3	38	19	13	▲ 43.5	18.2	23	11
12 木材・木製品製造業	22	▲ 26.7	4.8	30	21	18	▲ 28.0	▲ 14.3	25	21	4	▲ 20.0	—	5	0
13 家具・装備品製造業	15	87.5	36.4	8	11	12	50.0	9.1	8	11	3	—	—	0	0
14 パルプ・紙・紙加工品製造業	12	0.0	9.1	12	11	8	▲ 20.0	33.3	10	6	4	100.0	▲ 20.0	2	5
15 印刷・同関連業	15	15.4	150.0	13	6	8	▲ 20.0	33.3	10	6	7	133.3	—	3	0
16 化学工業	18	28.6	0.0	14	18	17	70.0	30.8	10	13	1	▲ 75.0	▲ 80.0	4	5
17 石油製品・石炭製品製造業	0	—	—	0	0	0	—	—	0	0	0	—	—	0	0
18 プラスチック製品製造業	15	275.0	▲ 16.7	4	18	4	0.0	100.0	4	2	11	—	▲ 31.3	0	16
19 ゴム製品製造業	2	100.0	▲ 50.0	1	4	2	—	▲ 33.3	0	3	0	—	—	1	1
21 窯業・土石製品製造業	15	87.5	15.4	8	13	12	140.0	9.1	5	11	3	0.0	50.0	3	2
22 鉄鋼業	2	▲ 33.3	▲ 66.7	3	6	2	▲ 33.3	▲ 66.7	3	6	0	—	—	0	0
23 非鉄金属製造業	2	▲ 33.3	—	3	0	2	▲ 33.3	—	3	0	0	—	—	0	0
24 金属製品製造業	26	4.0	73.3	25	15	24	41.2	118.2	17	11	2	▲ 75.0	▲ 50.0	8	4
25 はん用機械器具製造業	3	▲ 40.0	▲ 25.0	5	4	3	▲ 40.0	▲ 25.0	5	4	0	—	—	0	0
26 生産用機械器具製造業	10	▲ 37.5	▲ 16.7	16	12	9	▲ 43.8	▲ 18.2	16	11	1	—	0.0	0	1
27 業務用機械器具製造業	10	233.3	233.3	3	3	10	233.3	233.3	3	3	0	—	—	0	0
28 電子部品・デバイス・電子回路製造業	17	▲ 48.5	41.7	33	12	17	▲ 46.9	183.3	32	6	0	—	—	1	6
29 電気機械器具製造業	21	▲ 25.0	▲ 36.4	28	33	15	▲ 21.1	▲ 16.7	19	18	6	▲ 33.3	▲ 60.0	9	15
30 情報通信機械器具製造業	0	—	—	0	0	0	—	—	0	0	0	—	—	0	0
31 輸送用機械器具製造業	6	▲ 76.9	▲ 70.0	26	20	5	▲ 73.7	▲ 75.0	19	20	1	▲ 85.7	—	7	0
20,32 その他の製造業	11	83.3	120.0	6	5	8	100.0	300.0	4	2	3	50.0	0.0	2	3
F 電気・ガス・熱供給・水道業 (33~36)	2	100.0	0.0	1	2	2	100.0	0.0	1	2	0	—	—	0	0
G 情報通信業 (37~41)	52	▲ 7.1	73.3	56	30	32	▲ 23.8	45.5	42	22	20	42.9	150.0	14	8
H 運輸業, 郵便業 (42~49)	240	4.3	13.2	230	212	139	▲ 17.8	▲ 3.5	169	144	101	65.6	48.5	61	68
I 卸売業, 小売業 (50~61)	934	11.1	4.5	841	894	382	▲ 3.5	2.4	396	373	552	24.0	6.0	445	521
J 金融業, 保険業 (62~67)	47	4.4	▲ 4.1	45	49	41	70.8	13.9	24	36	6	▲ 71.4	▲ 53.8	21	13
K 不動産業, 物品賃貸業 (68~70)	46	▲ 46.5	▲ 6.1	86	49	31	▲ 59.7	▲ 13.9	77	36	15	66.7	15.4	9	13
L 学術研究, 専門・技術サービス業 (71~74)	125	21.4	12.6	103	111	90	9.8	1.1	82	89	35	66.7	59.1	21	22
M 宿泊業, 飲食サービス業 (75~77)	545	4.4	▲ 12.8	522	625	150	23.0	▲ 12.3	122	171	395	▲ 1.3	▲ 13.0	400	454
N 生活関連サービス業, 娯楽業 (78~80)	240	▲ 4.8	44.6	252	166	142	11.8	75.3	127	81	98	▲ 21.6	15.3	125	85
O 教育, 学習支援業 (81,82)	172	67.0	20.3	103	143	57	39.0	58.3	41	36	115	85.5	7.5	62	107
P 医療, 福祉 (83~85)	1,456	▲ 17.2	4.5	1,759	1,393	844	▲ 16.2	▲ 0.4	1,007	847	612	▲ 18.6	12.1	752	546
Q 複合サービス事業 (86, 87)	19	▲ 45.7	▲ 13.6	35	22	14	▲ 44.0	0.0	25	14	5	▲ 50.0	▲ 37.5	10	8
R サービス業 (88~96)	799	19.4	30.8	669	611	379	▲ 2.6	▲ 5.0	389	399	420	50.0	98.1	280	212
S, T 公務・その他 (97,98,99)	73	▲ 68.5	▲ 27.7	232	101	39	▲ 70.7	▲ 40.0	133	65	34	▲ 65.7	▲ 5.6	99	36
	5,671	▲ 2.9	8.8	5,838	5,211	3,035	▲ 8.0	4.6	3,298	2,901	2,636	3.8	14.1	2,540	2,310
規模別															
29人以下	3,512	▲ 7.3	13.7	3,789	3,089	1,934	▲ 5.7	10.0	2,050	1,758	1,578	▲ 9.3	18.6	1,739	1,331
30~99人	1,500	12.1	5.0	1,338	1,428	775	▲ 8.1	0.5	843	771	725	46.5	10.4	495	657
100~299人	460	0.0	▲ 1.1	460	465	227	▲ 23.3	▲ 15.6	296	269	233	42.1	18.9	164	196
300~499人	161	▲ 2.4	▲ 1.8	165	164	90	42.9	1.1	63	89	71	▲ 30.4	▲ 5.3	102	75
500~999人	33	▲ 19.5	▲ 40.0	41	55	8	▲ 63.6	▲ 38.5	22	13	25	31.6	▲ 40.5	19	42
1,000人以上	5	▲ 88.9	▲ 50.0	45	10	1	▲ 95.8	0.0	24	1	4	▲ 81.0	▲ 55.6	21	9

### Ⅲ 安定所別有効求人倍率(原数値)の推移 県央地域

No5



### 県西地域



### 県南地域

