



平成28年4月26日

【照会先】

徳島労働局職業安定部職業安定課
課長 島田 正史
課長補佐 福田 貴仁
地方労働市場情報官 以西 和恵
(電話) 088-611-5383

報道関係者 各位

職業安定業務統計速報(平成28年3月分)について

徳島県の有効求人倍率 1.25倍(季節調整値)
全国 1.28倍(2月)
四国 1.30倍(2月)

1. 概況

- ・有効求人倍率(季節調整値)は1.25倍で、前月を0.01ポイント上回った。
- ・新規求人倍率(季節調整値)は1.89倍で、前月を0.08ポイント下回った。
- ・有効求人数(原数値)は、前月比1.8%増、前年同月比9.2%増(7か月連続)の16,578人、有効求職者数(原数値)は、前月比6.1%増、前年同月比4.1%減(37か月連続)の12,544人となった。
- ・正社員の有効求人倍率(原数値)は0.82倍で、前年同月を0.11ポイント上回った。

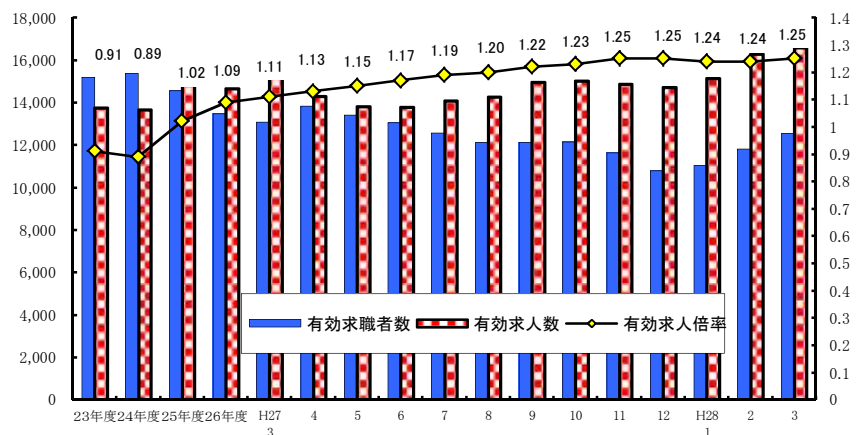
- 県央地域(徳島、小松島出張所、鳴門、吉野川管内) 1.41倍(前月1.47倍、前年同月1.24倍)
- 県西地域(美馬、三好管内) 1.12倍(前月1.20倍、前年同月0.96倍)
- 県南地域(阿南、牟岐出張所管内) 0.84倍(前月0.84倍、前年同月0.74倍)

<職業別有効求人倍率>
常用フルタイム

職業別	有効求人倍率
計	1.02
管理的職業	2.43
専門・技術的職業	2.27
事務的職業	0.38
販売の職業	1.44
サービスの職業	1.73
保安の職業	4.89
農林漁業の職業	0.84
生産工程の職業	0.74
輸送・機械運転の職業	1.50
建設・採掘の職業	2.45
運搬・清掃・包装等の職業	0.27

(参考:福祉関連職業合計 2.40)

<有効求人倍率の推移(季節調整値)>



平成27年12月以前の数値は新季節指数により改訂されている。
(季節調整法はセンサス局法Ⅱ(X-12-ARIMA)による)

2. 新規求人の動き

- ・新規求人数(原数値)は、前月比5.4%減、前年同月比では3.3%増(8か月連続)の5,838人となった。
- ・新規求人数に占める正社員求人の割合は43.3%となり、前年同月比では0.24ポイント増となった。
- ・新規求人数(パートを含む)を産業分類(大分類)で見ると、前年同月比で増加したものは運輸業、郵便業20.4%、建設業11.9%、宿泊業、飲食サービス業9.9%、サービス業9.5%などで、減少したものは製造業▲19.0%などである。

3. 新規求職の動き

- ・新規求職者数(原数値)は、前月比1.6%減、前年同月比1.3%減(2か月ぶり)の3,175人となった。
- ・新規常用求職者は前年同月比で1.4%の減、パート求職者は同4.7%の減となった。
- ・新規常用求職者(パートを除く)の求職理由別状況をみると、前年同月比で在職者10.0%増(12か月連続)、事業主都合離職者13.4%減(26か月連続)、定年到達者40.0%減(2か月ぶり)、自己都合離職者1.5%減(2か月ぶり)、無業者11.2%増(2か月連続)となった。

<年齢別新規常用求職者(パートを除く)>

年齢別	求職者数	前年同月比
計	2,289	0.2%
24歳以下	388	9.9%
25～34	638	▲4.1%
35～44	524	0.6%
45～54	360	▲7.9%
55～59	150	▲6.8%
60～64	153	4.1%
65歳以上	76	61.7%

<求職理由別新規常用求職者(パートを除く)>

求職理由別	求職者数	構成比	前年同月比
計	2,289	-	0.2%
在職者	762	33.3%	10.0%
離職者	1,259	55.0%	▲6.8%
事業主都合	316	13.8%	▲13.4%
定年到達者	27	1.2%	▲40.0%
自己都合	879	38.4%	▲1.5%
自営・その他	34	1.5%	▲26.1%
無業者	268	11.7%	11.2%

4. 就職の動き

- ・就職件数は前年同月比0.8%増の1,560件となった。
- ・就職率は前年同月比1.0ポイント増の49.1%となった。

5. 雇用保険の動き

- ・雇用保険被保険者数は195,514人で前年同月比1.9%増、資格取得者数は2,679人(同3.2%増)、資格喪失者数は2,953人(同2.9%減)となった。
- ・受給資格決定件数は700件(前年同月731件)で、前年同月比4.2%減となった。
- ・受給者実人員は2,402人(前年同月2,753人)で、前年同月比12.7%減(35か月連続)となった。

<年齢別雇用保険受給者実人員>

年齢別	実人員	前年同月比
計	2,402	▲12.7%
29歳以下	353	▲20.7%
30歳～44歳	658	▲15.7%
45歳～59歳	782	▲18.2%
60歳以上	609	6.7%

<産業別雇用保険資格喪失者>

産業別	資格喪失者数	うち事業主都合	事業主都合割合
産業計	2,953	157	5.3%
建設業	160	20	12.5%
製造業	477	54	11.3%
運輸、郵便業	118	12	10.2%
卸・小売業	345	20	5.8%
医療、福祉	555	25	4.5%
サービス業	635	5	0.8%

6. 県内の雇用失業情勢

有効求人倍率は1倍台で推移しており、雇用失業情勢は、改善している。

このような状況の中、求人・求職者のニーズや状況に応じた的確な職業紹介及び求職者支援訓練等への誘導等によるさらにきめ細かな就職支援を図っていく。

I 職業紹介の状況

項目 年月		労働市場											
		1. 一般労働者 { 日雇・学卒 (中学、高校) を除く全数 }											
		求職		求人		就職	充足	求人倍率				就職率	充足率
		① 新求 求職 件 (件)	② 有効 求職 者 数 (人)	③ 新規 求人 数 (人)	④ 有効 求人 数 (人)	⑤ 就 職 件 数 (件)	⑥ 充 足 数 (人)	⑦ 有 効 ④ / ② (倍) 季 節 調 整 値 (倍)		⑧ 新 規 ③ / ① (倍) 季 節 調 整 値 (倍)		新 規 ⑤ / ① ×100 (%)	充 足 率 ⑥ / ③ ×100 (%)
徳 島 県	平成23年度平均	3,683	15,189	5,297	13,757	1,475	1,417	0.91	-	1.44	-	40.0	26.8
	平成24年度平均	3,613	15,373	5,153	13,644	1,432	1,366	0.89	-	1.43	-	39.6	26.5
	平成25年度平均	3,357	14,547	5,573	14,882	1,409	1,335	1.02	-	1.66	-	42.0	24.0
	平成26年度平均	3,050	13,462	5,369	14,652	1,311	1,244	1.09	-	1.76	-	43.0	23.2
	前年度対比	▲ 9.1	▲ 7.5	▲ 3.7	▲ 1.5	▲ 7.0	▲ 6.8	ポ0.07	-	ポ0.10	-	ポ 1.0	ポ▲0.8
	平成27年 3月	3,216	13,079	5,652	15,186	1,548	1,469	1.16	1.11	1.76	1.91	48.1	26.0
	4月	4,082	13,849	5,211	14,289	1,516	1,427	1.03	1.13	1.28	1.84	37.1	27.4
	5月	3,003	13,410	4,751	13,806	1,357	1,301	1.03	1.15	1.58	1.79	45.2	27.4
	6月	2,954	13,044	5,389	13,771	1,356	1,298	1.06	1.17	1.82	1.88	45.9	24.1
	7月	2,629	12,583	5,481	14,074	1,258	1,202	1.12	1.19	2.08	1.86	47.9	21.9
	8月	2,504	12,102	5,149	14,268	1,075	1,006	1.18	1.20	2.06	1.91	42.9	19.5
	9月	2,833	12,107	5,629	14,959	1,250	1,196	1.24	1.22	1.99	1.96	44.1	21.2
	10月	2,913	12,155	5,732	15,011	1,306	1,228	1.23	1.23	1.97	1.83	44.8	21.4
	11月	2,312	11,639	5,175	14,865	1,163	1,145	1.28	1.25	2.24	2.02	50.3	22.1
	12月	2,084	10,784	5,350	14,725	1,047	1,020	1.37	1.25	2.57	1.97	50.2	19.1
	平成28年 1月	2,885	11,023	6,104	15,145	1,051	985	1.37	1.24	2.12	2.03	36.4	16.1
	2月	3,228	11,822	6,174	16,284	1,189	1,150	1.38	1.24	1.91	1.97	36.8	18.6
3月	3,175	12,544	5,838	16,578	1,560	1,481	1.32	1.25	1.84	1.89	49.1	25.4	
対前月比 (%)	▲ 1.6	6.1	▲ 5.4	1.8	31.2	28.8	ポ▲0.06	ポ0.01	ポ▲0.07	ポ▲0.08	ポ 12.3	ポ 6.8	
対前年同月比 (%)	▲ 1.3	▲ 4.1	3.3	9.2	0.8	0.8	ポ0.16	ポ0.14	ポ0.08	ポ▲ 0.02	ポ 1.0	ポ▲0.6	
安 定 所 別 (3 月 鳴 門	徳島	1,313	5,668	3,243	9,350	635	733	1.65	-	2.47	-	48.4	22.6
	小松島出張所	221	848	301	867	121	65	1.02	-	1.36	-	54.8	21.6
	三好	174	521	303	677	84	84	1.30	-	1.74	-	48.3	27.7
	美馬	205	660	242	646	116	92	0.98	-	1.18	-	56.6	38.0
	阿南	279	1,092	335	902	119	86	0.83	-	1.20	-	42.7	25.7
	牟岐出張所	57	307	110	277	37	36	0.90	-	1.93	-	64.9	32.7
	吉野川	362	1,255	313	992	159	105	0.79	-	0.86	-	43.9	33.5
全 国	平成27年 2月	千件 509	千人 1,956	千人 881	千人 2,396	千件 156	千人 156	1.22	1.15	1.73	1.70	30.6	17.7
	3月	541	2,071	875	2,479	203	203	1.20	1.16	1.62	1.74	37.4	23.1
	4月	654	2,184	861	2,360	192	192	1.08	1.17	1.32	1.77	29.3	22.3
	5月	472	2,119	773	2,259	162	162	1.07	1.18	1.64	1.78	34.4	21.0
	6月	481	2,084	859	2,297	174	174	1.10	1.19	1.78	1.79	36.1	20.2
	7月	450	2,002	901	2,334	160	160	1.17	1.21	2.00	1.82	35.6	17.8
	8月	418	1,943	816	2,354	137	137	1.21	1.22	1.95	1.84	32.7	16.7
	9月	446	1,925	866	2,402	153	153	1.25	1.23	1.94	1.83	34.4	17.7
	10月	477	1,943	967	2,478	162	162	1.28	1.24	2.03	1.86	33.9	16.8
	11月	390	1,869	829	2,464	145	145	1.32	1.26	2.13	1.90	37.1	17.4
	12月	362	1,771	781	2,381	129	129	1.34	1.27	2.16	1.90	35.7	16.5
	平成28年 1月	478	1,789	972	2,426	122	122	1.36	1.28	2.04	2.07	25.6	12.6
	2月	504	1,871	966	2,574	154	154	1.38	1.28	1.92	1.92	30.6	15.9

労働市場														
2. 1.のうち中高年齢者(45才以上) (パートを除く)				3. 1.のうち パート					4. 正社員 (パートを除く常用)					
⑩ 新規 求職 件数 (件)	⑪ 有効 求職 者数 (人)	⑫ ⑩のうち 55才以 上の者 (人)	⑬ 就職 件数 (件)	⑭ 新規 求職 件数 (件)	⑮ 有効 求職 者数 (人)	⑯ 新規 求人数 (人)	⑰ 有効 求人数 (人)	⑱ 就職 件数 (件)	新規 求人数 (人)	有効 求人数 (人)	就職 件数 (件)	フルタイム 有効 求職者数 (人)	有効 求人 倍率 (倍)	充足率 (%)
846	4,267	2,403	285	1,006	3,925	2,140	5,538	501	2,252	6,076	584	11,233	0.54	25.0
803	4,103	2,229	253	1,016	4,238	2,105	5,546	518	2,286	6,239	621	11,100	0.56	26.5
738	3,757	1,983	246	978	4,230	2,323	6,198	526	2,443	6,671	599	10,276	0.65	23.7
673	3,558	1,897	224	923	4,074	2,266	6,158	509	2,346	6,502	571	9,356	0.69	23.6
▲ 8.8	▲ 5.3	▲ 4.3	▲ 8.9	▲ 5.6	▲ 3.7	▲ 2.5	▲ 0.6	▲ 3.2	▲ 4.0	▲ 2.5	▲ 4.7	▲ 9.0	ポ ⁰ 0.04	ポ ⁰ ▲0.1
750	3,418	1,792	274	918	3,762	2,567	6,469	563	2,314	6,560	617	9,287	0.71	26.1
953	3,633	1,977	286	1,442	4,281	2,310	6,235	600	2,221	6,247	632	9,535	0.66	27.6
668	3,499	1,889	214	1,016	4,354	1,928	5,992	587	2,144	6,099	568	9,016	0.68	26.4
649	3,452	1,864	274	935	4,284	2,304	5,864	526	2,410	6,171	614	8,714	0.71	25.4
608	3,343	1,831	219	781	4,029	2,331	5,920	496	2,479	6,404	593	8,498	0.75	23.0
558	3,208	1,778	205	751	3,849	2,146	6,041	383	2,323	6,500	534	8,221	0.79	21.7
564	3,142	1,734	225	913	3,895	2,412	6,323	493	2,493	6,731	575	8,180	0.82	22.0
643	3,106	1,664	226	894	3,894	2,617	6,484	549	2,396	6,656	577	8,234	0.81	23.2
499	2,946	1,575	212	731	3,730	2,195	6,353	458	2,207	6,503	521	7,880	0.83	23.2
475	2,815	1,520	175	665	3,443	2,187	6,264	439	2,506	6,547	425	7,317	0.89	17.3
700	2,935	1,566	158	774	3,376	2,610	6,333	402	2,673	6,867	508	7,625	0.90	18.3
773	3,169	1,634	253	908	3,546	2,526	6,734	430	2,613	7,305	544	8,246	0.89	20.6
742	3,349	1,751	283	875	3,677	2,540	6,978	582	2,530	7,248	643	8,830	0.82	24.5
▲ 4.0	5.7	7.2	11.9	▲ 3.6	3.7	0.6	3.6	35.3	▲ 3.2	▲ 0.8	18.2	7.1	ポ ⁰ ▲0.07	ポ ⁰ 3.9
▲ 1.1	▲ 2.0	▲ 2.3	3.3	▲ 4.7	▲ 2.3	▲ 1.1	7.9	3.4	9.3	10.5	4.2	▲ 4.9	ポ ⁰ 0.11	ポ ⁰ ▲1.6
295	1,477	746	93	351	1,628	1,383	3,873	257	1,423	4,197	241	4,016	1.05	23.2
50	214	100	20	59	247	123	356	32	154	424	77	601	0.71	26.6
34	152	99	24	65	175	112	270	22	154	301	38	340	0.89	18.8
56	182	103	33	51	210	93	256	37	123	330	50	448	0.74	29.3
68	286	164	29	91	358	127	362	37	144	385	57	734	0.52	29.2
20	122	61	12	14	78	53	112	9	29	89	8	229	0.39	27.6
82	322	166	20	92	347	139	428	67	141	428	60	907	0.47	31.2
137	594	312	52	152	634	510	1,321	121	362	1,094	112	1,555	0.70	25.1
千件	千人	千人	千件	千件	千人	千人	千人	千件	千人	千人	千件	千人		
127	520	257	32	148	580	355	932	57	348	1,000	70	1,337	0.75	20.1
134	543	267	42	158	620	363	989	77	344	1,022	79	1,420	0.72	23.0
163	573	291	38	223	687	340	946	76	364	990	79	1,470	0.67	21.8
109	543	275	32	155	684	309	902	65	320	954	69	1,417	0.67	21.5
114	534	267	34	148	679	344	908	69	354	975	75	1,391	0.70	21.1
111	518	254	33	129	632	351	916	61	382	993	72	1,359	0.73	18.8
100	503	244	29	123	606	324	923	50	341	1,003	63	1,329	0.75	18.5
103	495	239	32	141	606	343	944	58	360	1,022	68	1,312	0.78	19.0
116	500	240	34	147	616	394	989	62	399	1,046	72	1,320	0.79	18.1
98	486	234	30	114	590	339	992	55	343	1,037	65	1,263	0.82	19.0
106	484	239	27	95	544	308	955	49	330	1,010	58	1,183	0.85	17.7
127	497	248	25	134	538	388	963	46	410	1,037	56	1,193	0.87	13.7
130	511	251	33	150	569	398	1,032	57	385	1,082	69	1,263	0.86	18.0

項目 年月		労働市場										※ 今月の動き ※ ○ 3月の新規求人数は、5,838人で対前年同月比3.3%の増加となった。これをパートを含む産業分類(大分類)についてみると、前年同月比で増加したものは、運輸業、郵便業20.4%(39人)、建設業11.9%(38人)、宿泊業、飲食サービス業9.9%(47人)、サービス業9.5%(58人)などで、減少したものは製造業▲19.0%(100人)などである。 また、パートタイム求人は2,540人で、対前年同月比は1.1%減少となった。 ○ 新規求職者は3,175人で、対前年同月比は1.3%減少となった。受給資格決定件数は700件で前年同月比4.2%減少、受給者実人員は2,402人で前年同月比12.7%減少した。 ○ 有効求人倍率(季節調整値)は、1.25倍で、前月を0.01ポイント上回った。 新季節指数による改訂 完全失業率及び求人倍率の(季節調整値)は全数に係る数値で、平成27年12月以前の数値は新季節指数により改訂されている。 有効求人倍率(季節調整値) 徳島 3月 1.25倍 全国 2月 1.28倍 労働力調査関係 資料出所:総務省統計局 完全失業者数 完全失業率 季節調整値			
		1. のうち 5. 常用 { 日雇・学卒(中学、高校)を除く全数 }													
		求職		求人		就職	充足	求人倍率		就職率	充足率				
		① 新規求 件数 (件)	② 有効 求職 者数 (人)	③ 新規 求人数 (人)	④ 有効 求人数 (人)	⑤ 就職 件数 (件)	⑥ 充足 数 (人)	⑦ 有効 ④/② (倍)	⑧ 新規 ③/① (倍)	新規 ⑤/① ×100 (%)	⑥/③ ×100 (%)				
徳島県	平成23年度平均	3,667	15,135	4,821	12,725	1,307	1,256	0.84	1.31	35.6	26.1				
	平成24年度平均	3,597	15,320	4,735	12,701	1,277	1,225	0.83	1.32	35.5	25.9				
	平成25年度平均	3,341	14,480	5,078	13,698	1,265	1,201	0.95	1.52	37.9	23.7				
	平成26年度平均	3,034	13,410	4,860	13,355	1,172	1,117	1.00	1.60	38.6	23.0				
	前年度対比	▲9.2	▲7.4	▲4.3	▲2.5	▲7.4	▲7.0	ポ0.05	ポ0.08	ポ0.8	ポ▲0.7				
	平成27年 3月	3,196	13,030	5,138	13,827	1,399	1,339	1.06	1.61	43.8	26.1				
	4月	4,067	13,795	4,814	13,088	1,396	1,323	0.95	1.18	34.3	27.5				
	5月	2,981	13,352	4,294	12,661	1,248	1,205	0.95	1.44	41.9	28.1				
	6月	2,922	12,975	4,912	12,639	1,223	1,180	0.97	1.68	41.9	24.0				
	7月	2,595	12,504	5,051	12,926	1,160	1,106	1.03	1.95	44.7	21.9				
	8月	2,489	12,048	4,741	13,204	974	915	1.10	1.90	39.1	19.3				
	9月	2,819	12,054	5,224	13,914	1,189	1,131	1.15	1.85	42.2	21.7				
	10月	2,901	12,109	5,142	13,738	1,191	1,119	1.13	1.77	41.1	21.8				
	11月	2,296	11,589	4,564	13,388	1,052	1,032	1.16	1.99	45.8	22.6				
	12月	2,074	10,743	4,816	13,219	864	847	1.23	2.32	41.7	17.6				
平成28年 1月	2,871	10,982	5,550	13,803	914	865	1.26	1.93	31.8	15.6					
2月	3,204	11,772	5,531	14,856	1,057	1,025	1.26	1.73	33.0	18.5					
3月	3,150	12,477	5,272	15,084	1,441	1,364	1.21	1.67	45.7	25.9					
対前月比(%)		▲1.7	6.0	▲4.7	1.5	36.3	33.1	ポ▲0.05	ポ▲0.06	ポ12.7	ポ7.4				
対前年同月比(%)		▲1.4	▲4.2	2.6	9.1	3.0	1.9	ポ0.15	ポ0.06	ポ1.9	ポ▲0.2				
安定所別(3月)	徳島	1,293	5,624	2,907	8,463	587	682	1.50	2.25	45.4	23.5				
	小松島出張所	221	848	297	852	118	64	1.00	1.34	53.4	21.5				
	三好	172	510	279	603	79	77	1.18	1.62	45.9	27.6				
	美馬	204	657	233	627	110	89	0.95	1.14	53.9	38.2				
	阿南	279	1,090	328	893	113	85	0.82	1.18	40.5	25.9				
	牟岐出張所	57	306	110	277	35	36	0.91	1.93	61.4	32.7				
	吉野川	362	1,254	290	918	134	92	0.73	0.80	37.0	31.7				
	鳴門	562	2,188	828	2,451	265	239	1.12	1.47	47.2	28.9				
	全国	平成27年 2月	千件	千人	千人	千人	千件	千人					万人	%	※
3月		498	1,913	776	2,121	141	141	1.11	1.56	28.3	18.1	226	3.5	3.5	
4月		525	2,036	777	2,203	185	185	1.08	1.48	35.3	23.8	228	3.5	3.4	
5月		641	2,151	773	2,110	176	176	0.98	1.20	27.5	22.8	234	3.6	3.4	
6月		466	2,096	681	2,020	149	149	0.96	1.46	32.0	21.9	224	3.4	3.3	
7月		475	2,065	756	2,046	158	158	0.99	1.59	33.2	20.8	224	3.4	3.4	
8月		445	1,987	798	2,073	146	146	1.04	1.79	32.7	18.2	222	3.4	3.3	
9月		415	1,930	720	2,094	125	125	1.08	1.73	30.1	17.4	225	3.4	3.4	
10月		443	1,914	764	2,135	140	140	1.12	1.72	31.6	18.4	227	3.4	3.4	
11月		473	1,932	843	2,187	147	147	1.13	1.78	31.1	17.5	208	3.1	3.2	
12月		378	1,849	718	2,164	131	131	1.17	1.90	34.5	18.2	209	3.2	3.3	
平成28年 1月		329	1,722	670	2,078	113	113	1.21	2.04	34.4	16.8	204	3.1	3.3	
2月		452	1,727	846	2,122	106	106	1.23	1.87	23.5	12.5	211	3.2	3.2	
3月		494	1,828	844	2,255	138	138	1.23	1.71	27.9	16.3	213	3.2	3.3	

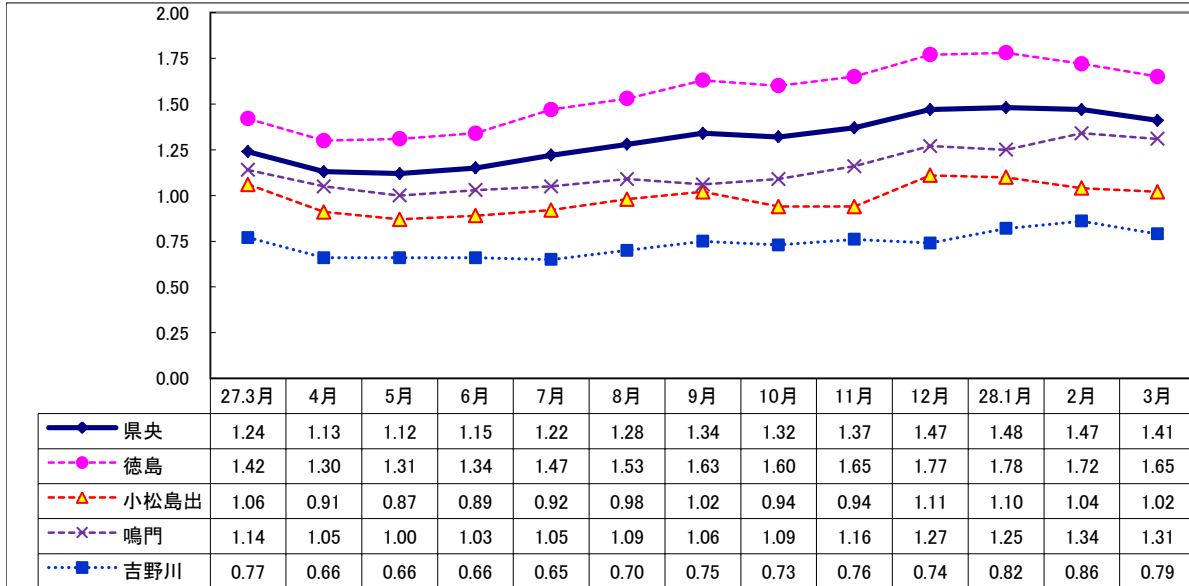
Ⅱ 産業別・規模別 新規求人の状況

No.4

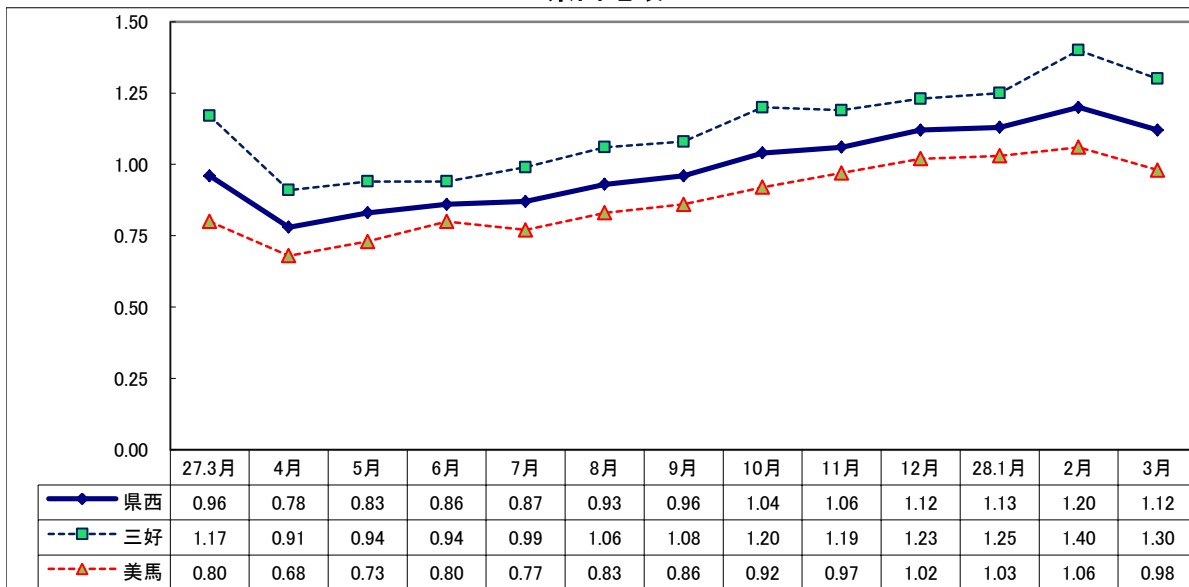
項 目 産 業 ・ 規 模	一般(日雇・学卒を除く)					パートタイムを除く					パートタイム				
	28年			28年	27年	28年			28年	27年	28年			28年	27年
	3月 (人)	前月比 (%)	前年比 (%)	2月 (人)	3月 (人)	3月 (人)	前月比 (%)	前年比 (%)	2月 (人)	3月 (人)	3月 (人)	前月比 (%)	前年比 (%)	2月 (人)	3月 (人)
A , B 農 , 林 , 漁 業 (01~04)	119	▲ 25.2	▲ 27.4	159	164	35	45.8	▲ 14.6	24	41	84	▲ 37.8	▲ 31.7	135	123
C 鉱業, 採石業, 砂利採取業 (05)	2	—	0.0	0	2	2	—	0.0	0	2	0	—	—	0	0
D 建 設 業 (06~08)	358	▲ 18.5	11.9	439	320	332	▲ 18.8	8.5	409	306	26	▲ 13.3	85.7	30	14
E 製 造 業 (09~32)	425	▲ 22.2	▲ 19.0	546	525	294	▲ 9.8	▲ 1.7	326	299	131	▲ 40.5	▲ 42.0	220	226
09 食料品製造業	124	▲ 45.6	▲ 51.9	228	258	62	▲ 31.9	▲ 39.2	91	102	62	▲ 54.7	▲ 60.3	137	156
10 飲料・たばこ・飼料製造業	2	▲ 71.4	▲ 71.4	7	7	1	▲ 66.7	▲ 80.0	3	5	1	▲ 75.0	▲ 50.0	4	2
11 繊維工業	61	32.6	27.1	46	48	38	100.0	26.7	19	30	23	▲ 14.8	27.8	27	18
12 木材・木製品製造業	30	42.9	20.0	21	25	25	19.0	25.0	21	20	5	—	0.0	0	5
13 家具・装備品製造業	8	▲ 52.9	▲ 38.5	17	13	8	▲ 50.0	▲ 33.3	16	12	0	—	—	1	1
14 パルプ・紙・紙加工品製造業	12	▲ 45.5	0.0	22	12	10	▲ 41.2	11.1	17	9	2	▲ 60.0	▲ 33.3	5	3
15 印刷・同関連業	13	▲ 53.6	▲ 23.5	28	17	10	▲ 47.4	▲ 33.3	19	15	3	▲ 66.7	50.0	9	2
16 化学工業	14	40.0	▲ 26.3	10	19	10	25.0	▲ 28.6	8	14	4	100.0	▲ 20.0	2	5
17 石油製品・石炭製品製造業	0	—	—	0	0	0	—	—	0	0	0	—	—	0	0
18 プラスチック製品製造業	4	▲ 55.6	33.3	9	3	4	▲ 33.3	—	6	0	0	—	—	3	3
19 ゴム製品製造業	1	▲ 66.7	▲ 75.0	3	4	0	—	—	2	4	1	0.0	—	1	0
21 窯業・土石製品製造業	8	▲ 75.0	14.3	32	7	5	▲ 80.8	▲ 28.6	26	7	3	▲ 50.0	—	6	0
22 鉄鋼業	3	▲ 40.0	▲ 40.0	5	5	3	▲ 40.0	▲ 25.0	5	4	0	—	—	0	1
23 非鉄金属製造業	3	200.0	—	1	0	3	200.0	—	1	0	0	—	—	0	0
24 金属製品製造業	25	66.7	31.6	15	19	17	70.0	13.3	10	15	8	60.0	100.0	5	4
25 はん用機械器具製造業	5	▲ 37.5	0.0	8	5	5	▲ 28.6	0.0	7	5	0	—	—	1	0
26 生産用機械器具製造業	16	▲ 20.0	33.3	20	12	16	▲ 11.1	33.3	18	12	0	—	—	2	0
27 業務用機械器具製造業	3	—	0.0	0	3	3	—	50.0	0	2	0	—	—	0	1
28 電子部品・デバイス・電子回路製造業	33	175.0	153.8	12	13	32	300.0	146.2	8	13	1	▲ 75.0	—	4	0
29 電気機械器具製造業	28	27.3	16.7	22	24	19	▲ 5.0	46.2	20	13	9	350.0	▲ 18.2	2	11
30 情報通信機械器具製造業	0	—	—	3	2	0	—	—	1	1	0	—	—	2	1
31 輸送用機械器具製造業	26	▲ 10.3	44.4	29	18	19	▲ 13.6	58.3	22	12	7	0.0	16.7	7	6
20,32 その他の製造業	6	▲ 25.0	▲ 45.5	8	11	4	▲ 33.3	0.0	6	4	2	0.0	▲ 71.4	2	7
F 電気・ガス・熱供給・水道業 (33~36)	1	▲ 83.3	▲ 75.0	6	4	1	▲ 75.0	▲ 66.7	4	3	0	—	—	2	1
G 情 報 通 信 業 (37~41)	56	27.3	5.7	44	53	42	31.3	5.0	32	40	14	16.7	7.7	12	13
H 運 輸 業 , 郵 便 業 (42~49)	230	27.8	20.4	180	191	169	9.7	12.7	154	150	61	134.6	48.8	26	41
I 卸 売 業 , 小 売 業 (50~61)	841	▲ 7.4	0.2	908	839	396	▲ 5.9	17.2	421	338	445	▲ 8.6	▲ 11.2	487	501
J 金 融 業 , 保 険 業 (62~67)	45	▲ 18.2	▲ 19.6	55	56	24	▲ 27.3	▲ 7.7	33	26	21	▲ 4.5	▲ 30.0	22	30
K 不動産業, 物品賃貸業 (68~70)	86	▲ 48.2	22.9	166	70	77	▲ 49.0	83.3	151	42	9	▲ 40.0	▲ 67.9	15	28
L 学術研究, 専門・技術サービス業 (71~74)	103	17.0	5.1	88	98	82	26.2	5.1	65	78	21	▲ 8.7	5.0	23	20
M 宿泊業, 飲食サービス業 (75~77)	522	27.0	9.9	411	475	122	▲ 5.4	▲ 15.9	129	145	400	41.8	21.2	282	330
N 生活関連サービス業, 娯楽業 (78~80)	252	▲ 7.7	4.1	273	242	127	▲ 19.6	▲ 8.0	158	138	125	8.7	20.2	115	104
O 教育, 学習支援業 (81,82)	103	3.0	▲ 12.0	100	117	41	0.0	17.1	41	35	62	5.1	▲ 24.4	59	82
P 医 療 , 福 祉 (83~85)	1,759	0.4	9.5	1,752	1,607	1,007	▲ 3.3	11.8	1,041	901	752	5.8	6.5	711	706
Q 複 合 サ ー ビ ス 事 業 (86, 87)	35	▲ 30.0	9.4	50	32	25	47.1	66.7	17	15	10	▲ 69.7	▲ 41.2	33	17
R サ ー ビ ス 業 (88~96)	669	3.4	9.5	647	611	389	▲ 6.9	▲ 3.5	418	403	280	22.3	34.6	229	208
S , T 公 務 ・ そ の 他 (97,98,99)	232	▲ 33.7	▲ 5.7	350	246	133	▲ 40.9	8.1	225	123	99	▲ 20.8	▲ 19.5	125	123
	5,838	▲ 5.4	3.3	6,174	5,652	3,298	▲ 9.6	6.9	3,648	3,085	2,540	0.6	▲ 1.1	2,526	2,567
規 模 別															
29人以下	3,789	5.5	3.3	3,593	3,668	2,050	1.3	5.1	2,023	1,951	1,739	10.8	1.3	1,570	1,717
30～99人	1,338	▲ 19.8	2.1	1,668	1,310	843	▲ 19.2	13.8	1,043	741	495	▲ 20.8	▲ 13.0	625	569
100～299人	460	▲ 31.9	2.0	675	451	296	▲ 33.2	2.1	443	290	164	▲ 29.3	1.9	232	161
300～499人	165	▲ 13.2	43.5	190	115	63	▲ 49.6	1.6	125	62	102	56.9	92.5	65	53
500～999人	41	46.4	▲ 37.9	28	66	22	175.0	▲ 37.1	8	35	19	▲ 5.0	▲ 38.7	20	31
1,000人以上	45	125.0	7.1	20	42	24	300.0	300.0	6	6	21	50.0	▲ 41.7	14	36

Ⅲ 安定所別有効求人倍率(原数値)の推移 県央地域

No5



県西地域



県南地域

